

ALLEGATO A - DOCUMENTAZIONE FOTOGRAFICA

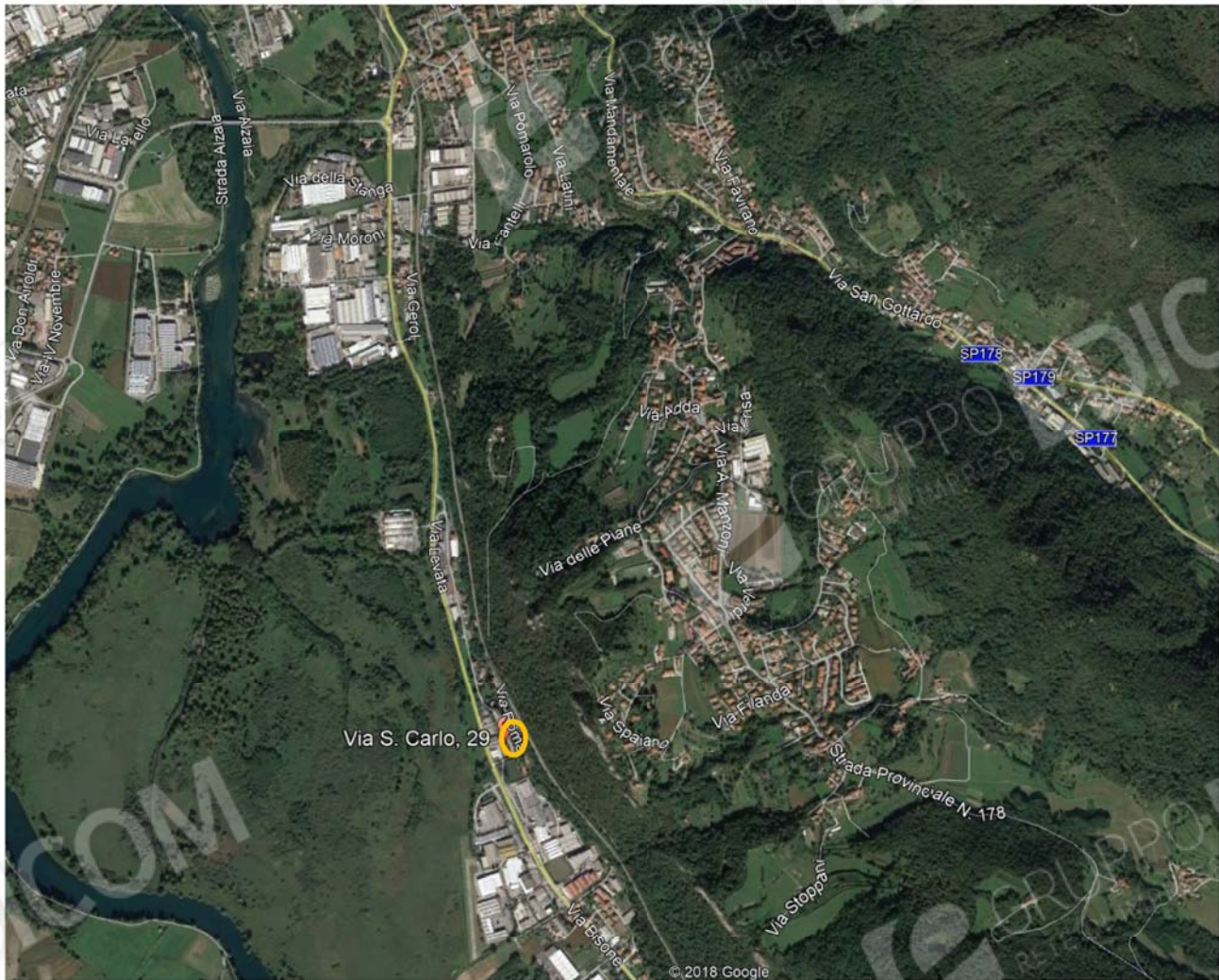


Foto 1 – Vista satellitare

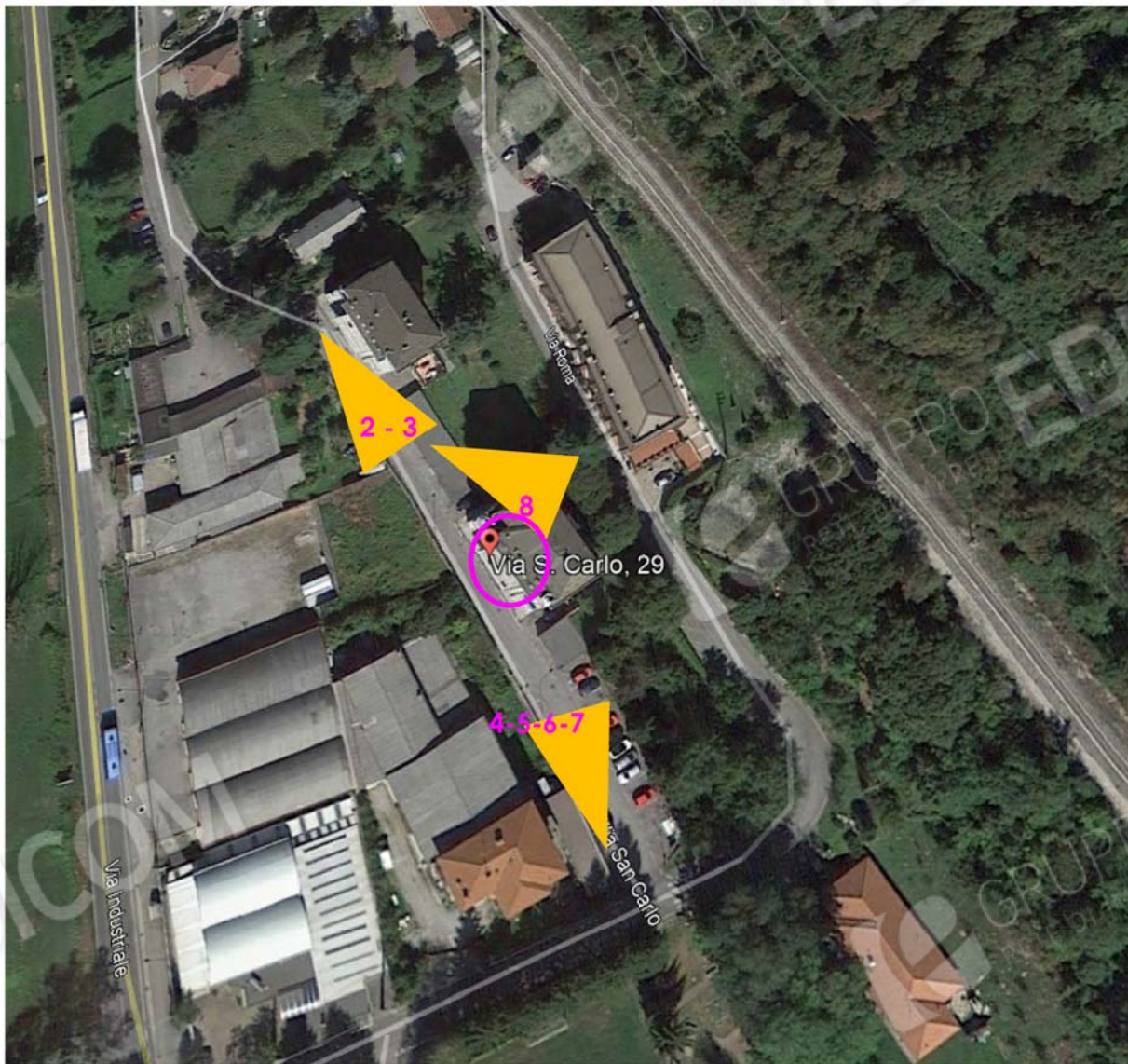


Foto 1 bis – Vista satellitare con individuazione con visivi



Il fabbricato



Coni visivi

ESTERNO



Foto 2 – Il complesso nel contesto



Foto 3 – Il complesso nel contesto e indicazione dell'unità in oggetto



Foto 4 – Il complesso nel contesto



Foto 5 – Dettaglio del rivestimento esterno piano terra



Foto 6 – Dettaglio all'ingresso



Foto 7 – L'area circostante il fabbricato



Foto 8 – L'area circostante il fabbricato



Foto 9 – L'atrio di ingresso al fabbricato



Foto 10 – L'accesso al fabbricato

INTERNO

UNITA' ABITATIVA PIANO 4°



Foto 11 – L'ingresso/disimpegno



Foto 12 – La cucina



Foto 13 – Il soggiorno



Foto 14 – Il balcone



Foto 15 – La camera matrimoniale



Foto 16 – Il bagno

RIPOSTIGLIO PIANO TERRA



Foto 17 – Il ripostiglio