



AMPÈRE₉
MONZA





L'immobile p. 4

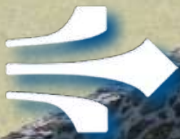
Il Concept p. 5

Il Progetto p. 8

Le Residenze p. 9

Le Unità Abitative p. 15

La Location p. 21



L'Immobilabile

Palazzo Ampère è un edificio costruito all'inizio del secolo scorso, nel periodo in cui andava diffondendosi in Europa lo stile liberty che a Monza si declinò in una corrente particolare, denominata "**Stile Margherita**".

In facciata, sobri fregi con motivi floreali ricordano il fiore caro alla regina Margherita di Savoia, l'apprezzata Sovrana che spesso alloggiava presso la Reggia di Monza.

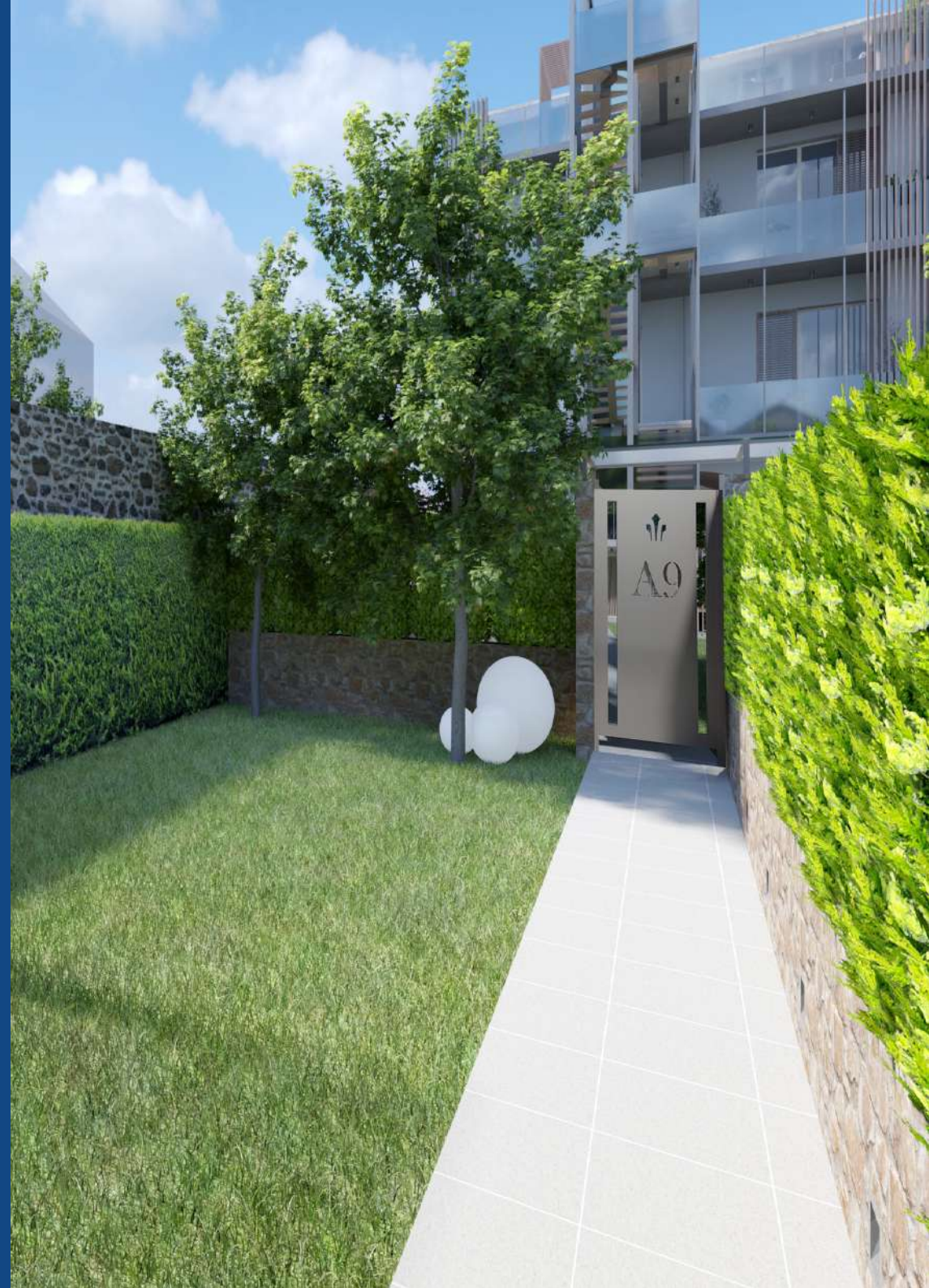


Il Concept

Palazzo Ampère appare come un piccolo gioiello nascosto, appartato rispetto alle vie più trafficate della città. Nella sua elegante riservatezza, affascina e sorprendono i fregi e i dettagli di inizio XX secolo, che meritano di essere recuperati e valorizzati.

Per questo, il primo obiettivo del progetto è la salvaguardia del patrimonio storico - artistico insito nell'immobile.

La facciata sarà pertanto oggetto di un restauro conservativo che mira a riportarla al lustro originario.





⇒ Un piccolo “gioiello nascosto”

Palazzo Ampère integra fascino d'epoca e vivere moderno, riuscendo ad assicurare un elevato comfort abitativo grazie ad una totale riprogettazione delle strutture, atta ad ottimizzare l'utilizzo delle superfici e a creare **dehors e terrazzi**, prevedendo inoltre l'installazione dei più moderni impianti, l'uso di **materiali eco-friendly** e sistemi di isolamento, che assicurino il benessere climatico.







Il progetto

Lo stupore della vista di un piccolo **palazzo liberty**, situato internamente rispetto alle vie più trafficate, aumenta una volta varcato il portone d'ingresso che introduce ad un ampio giardino del tutto inaspettato per chi si sofferma sulla strada.

Percorrendo interamente il cortile, un'altra inattesa, piacevole sorpresa attende il visitatore: una costruzione semi-indipendente che accoglie due soluzioni riservate e silenziose.

Al di là della facciata storica, sorge dunque un complesso di poche unità abitative, in cui verde, leggerezza e sostenibilità rappresentano le idee guida. La facciata interna è ripensata con linee moderne, completata con terrazza per ogni unità immobiliare e materiali visivamente leggeri, come il vetro, o naturali, come il legno.

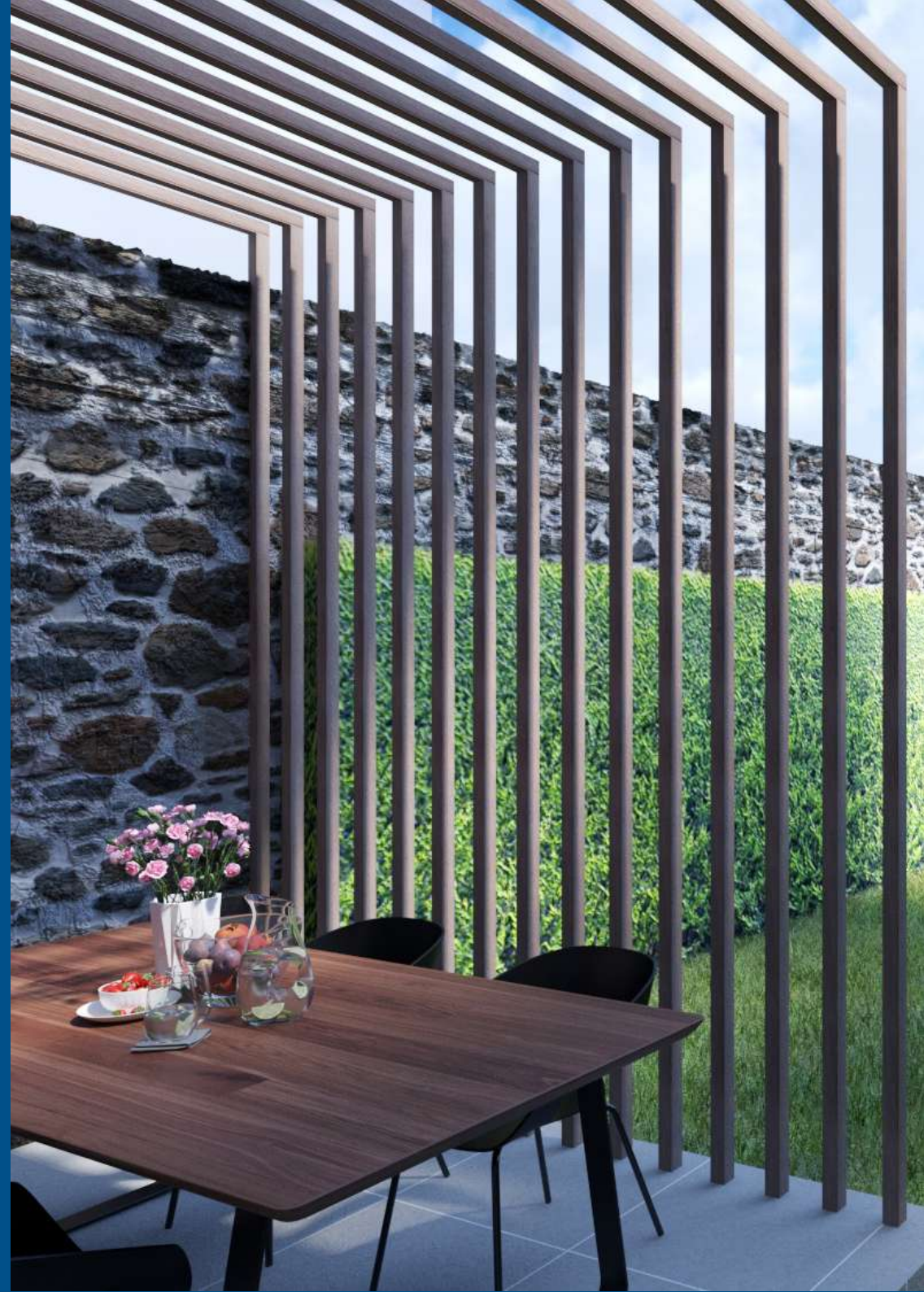
Un lift perfettamente integrato nella pavimentazione del cortile, consente di raggiungere il piano interrato dove ricoverare le auto.

Le Residenze

Soluzioni tailor made dal gusto **elegante, moderno, essenziale.**

Uno stile curato nei dettagli e nelle finiture, sintesi perfetta tra estetica e funzionalità, che grazie all'installazione dei più moderni impianti e all'uso di materiali eco-friendly garantisce un'abitare all'insegna del benessere climatico.

Ogni appartamento è un pezzo unico da scoprire e da vivere.





⇒ Materiali

Modernità, leggerezza, sostenibilità, eleganza sono i termini che guidano la progettazione delle parti comuni e della scelta del capitolato in cui sono presenti materiali durevoli, sicuri, di prima qualità, come ad esempio parquet a listoni prefiniti di diverse essenze, ceramiche di grande formato, e - per gli esterni - pietre naturali e legni resistenti agli agenti atmosferici.



⇒ Dehors

Sempre più richiesti e di vitale importanza per il salutare vivere quotidiano, gli spazi all'aperto come **terrazzi e giardini** caratterizzano ciascuna unità immobiliare presente: dehors esclusivi dove passare **rigeneranti momenti di relax e convivialità** con i propri cari.





⇒ Prestazioni energetiche

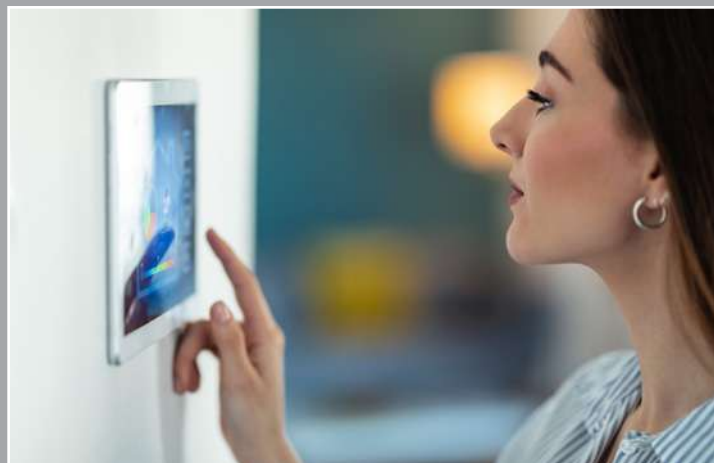
Tra le esigenze del vivere contemporaneo, particolare importanza ricopre il **contenimento dei consumi**, obiettivo perseguibile attraverso la minimizzazione delle dispersioni termiche, l'**elevata efficienza** dei sistemi di riscaldamento e raffrescamento, l'uso di materiali altamente performanti.

L'applicazione di tali strategie consente a **Palazzo Ampère** di raggiungere la **classe energetica A**, assicurando sia un alto comfort ambientale, sia la riduzione dei costi di energia.



⇒ Tecnologia

Palazzo Ampère è una casa efficiente e sicura, al servizio di chi la abita. Tutto ciò è possibile integrando i classici impianti di fornitura e gestione delle utenze con un sistema domotico che consente di programmare, modificare e controllare le funzioni della casa anche da remoto, semplicemente usando uno smartphone.





⇒ Benessere e fitness

Per completare un progetto che ha tra i suoi obiettivi primari il **benessere delle persone che lo vivono**, viene dedicata una porzione del piano seminterrato ad una piccola palestra condominiale, dove dedicarsi alla propria salute ed alla passione per il fitness, magari praticato in compagnia.

Un ambiente concepito per regalare anche **momenti di relax** grazie alle atmosfere di luce soffusa che sottolineano la bellezza delle caratteristiche volte a “**crociera**”, tipiche delle antiche cantine monzesi.



Le Unità abitative

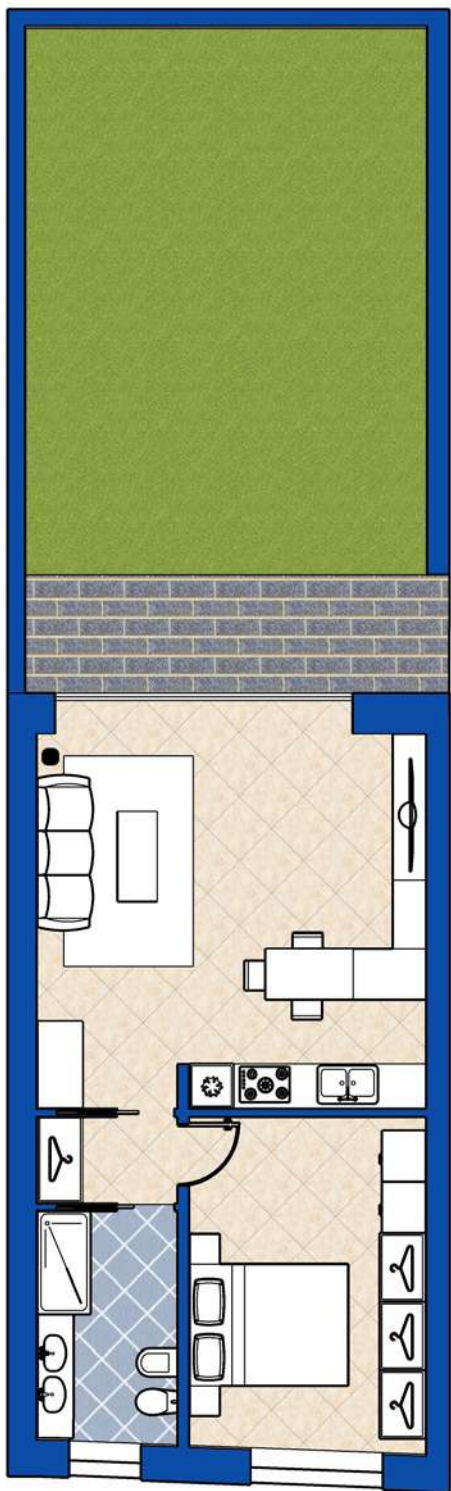
Palazzo Ampère è un complesso immobiliare di sole nove unità abitative in cui è possibile ritrovare il piacere di una piccola comunità di vicinato.

Vi si possono trovare:

- **bilocali** al piano terra con giardino privato
- **trilocali** al primo e secondo piano con terrazzo
- **attico** con accesso riservato e terrazzo
- due **soluzioni semi-indipendenti** (trilocali) disposte su due livelli, con giardino privato.

Al piano interrato sono ubicate le cantine, i posti auto ed una piccola palestra condominiale.





⇒ Bilocali

Posizionati al piano terra, i bilocali hanno accesso direttamente dall'ampio giardino appartato ed affacciato verso l'interno del complesso.

Sono composti da soggiorno con cucina open space, caratterizzato da una grande vetrata affacciata sul verde, camera matrimoniale e bagno finestrato.

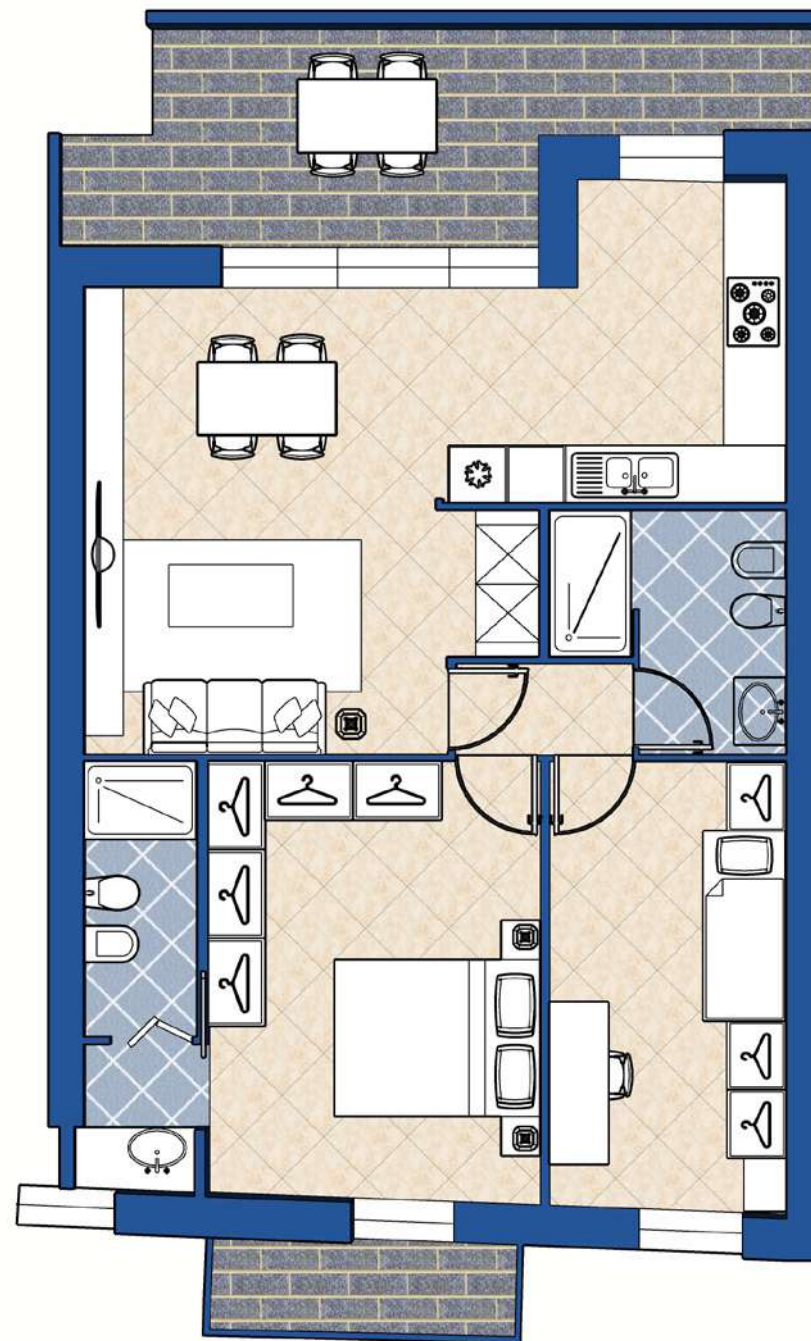
Ideale per piccoli nuclei familiari, che amino passare il tempo libero all'aria aperta, o che desiderino una casa confortevole anche per gli amici animali.



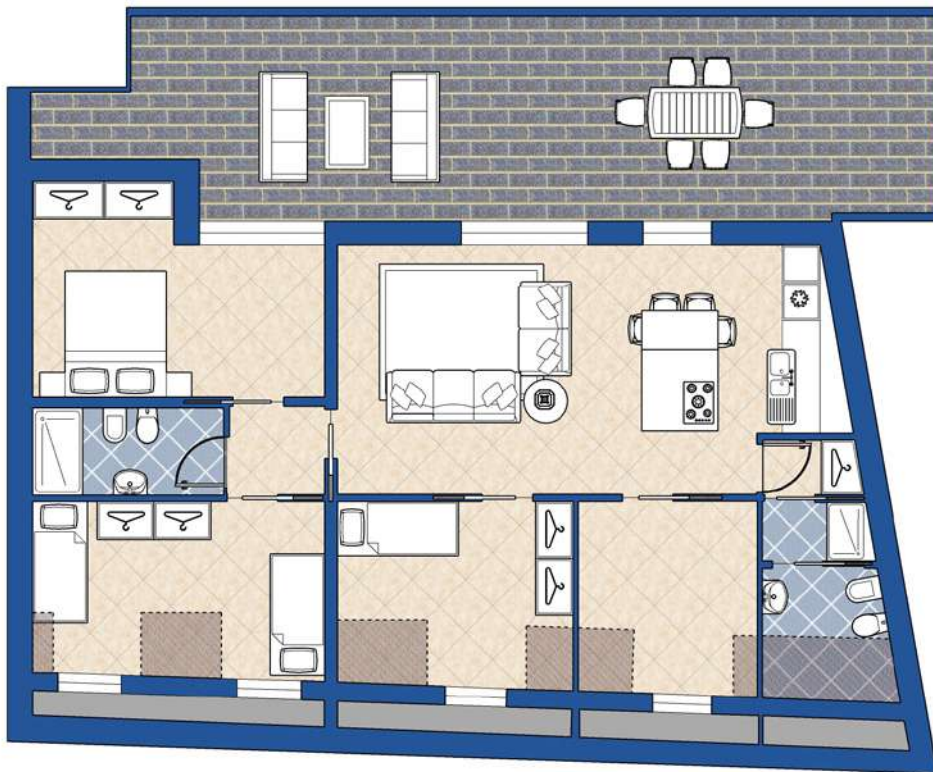
⇌ Trilocali

Al primo e al secondo piano si trovano gli appartamenti trilocali, composti da un grande soggiorno con ampia finestratura sul terrazzo, cucina a vista ben suddivisa dal locale principale, due bagni, camera da letto matrimoniale e camera singola.

La tipologia risulta particolarmente adatta a giovani famiglie, o anche a professionisti che desiderino ricavare un locale studio presso la propria abitazione.



⇒ Attico



Al terzo ed ultimo piano, un appartamento di ampia superficie pensato per famiglie più numerose o per chi ama i grandi spazi.

Prevede un soggiorno doppio, anche qui caratterizzato da finestrature importanti, cucina abitabile, tre camere, di cui due grandi matrimoniali e due bagni.

Con ingresso privato direttamente dall'ascensore, è arricchito da un grande terrazzo panoramico perfetto per momenti di relax con la giusta privacy o anche per momenti di convivialità all'aperto.



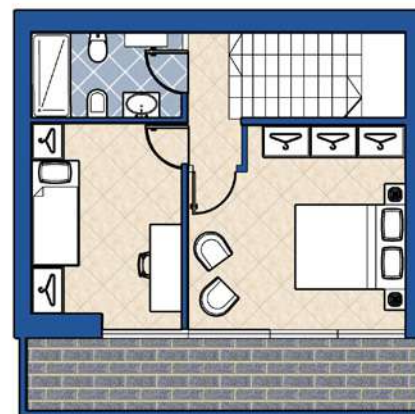
⇌ Duplex

Le due soluzioni indipendenti hanno accesso privato dal grande giardino esclusivo e sono disposte su due piani.

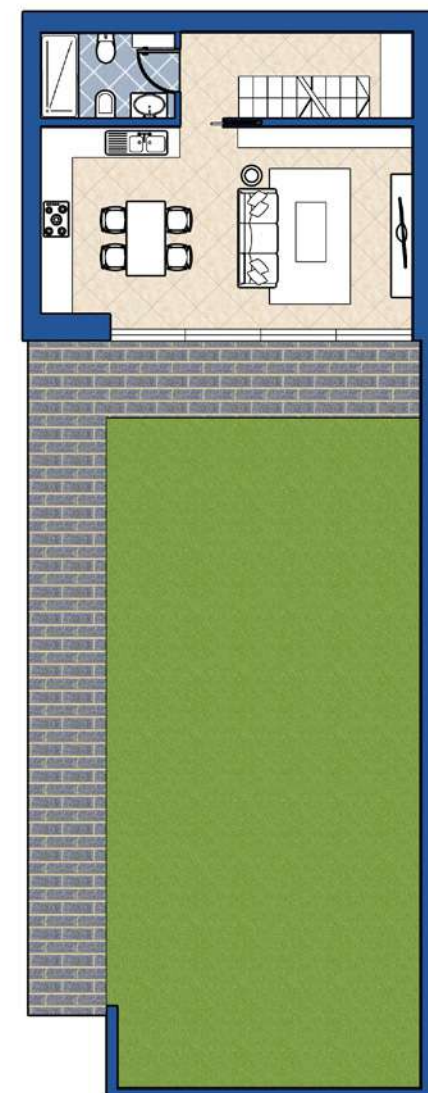
Al piano terra trova spazio una ampia zona giorno con cucina open space e parete vetrata affacciata sul verde, oltre ad un primo bagno.

Al primo piano, due camere da letto entrambe con affaccio sulla profonda balconata rivolta verso i giardini, ed il secondo bagno.

La scelta prediletta per coloro che desiderino una indipendenza pressoché completa.



PIANO PRIMO



PIANO TERRA



A9



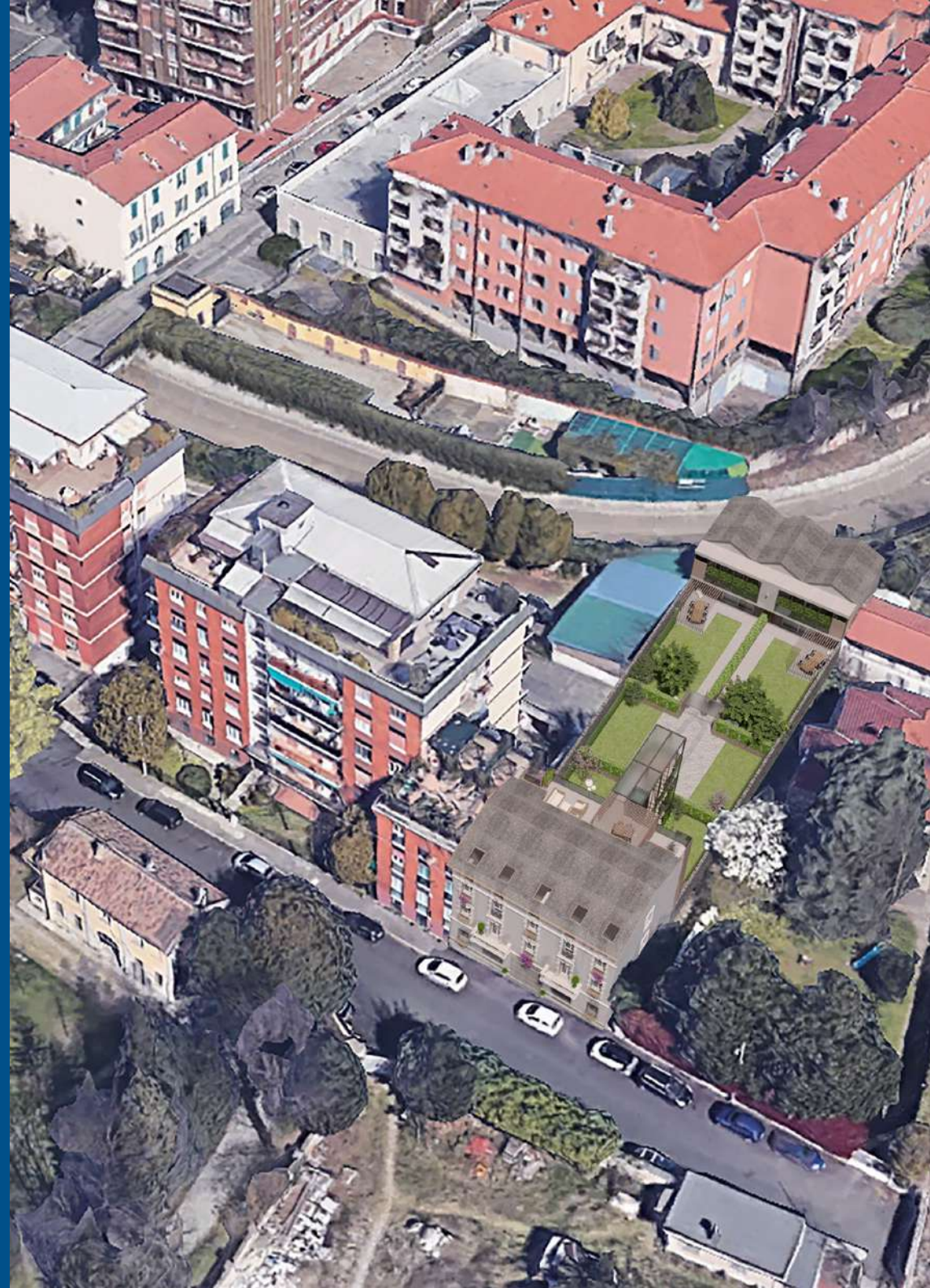
La Location

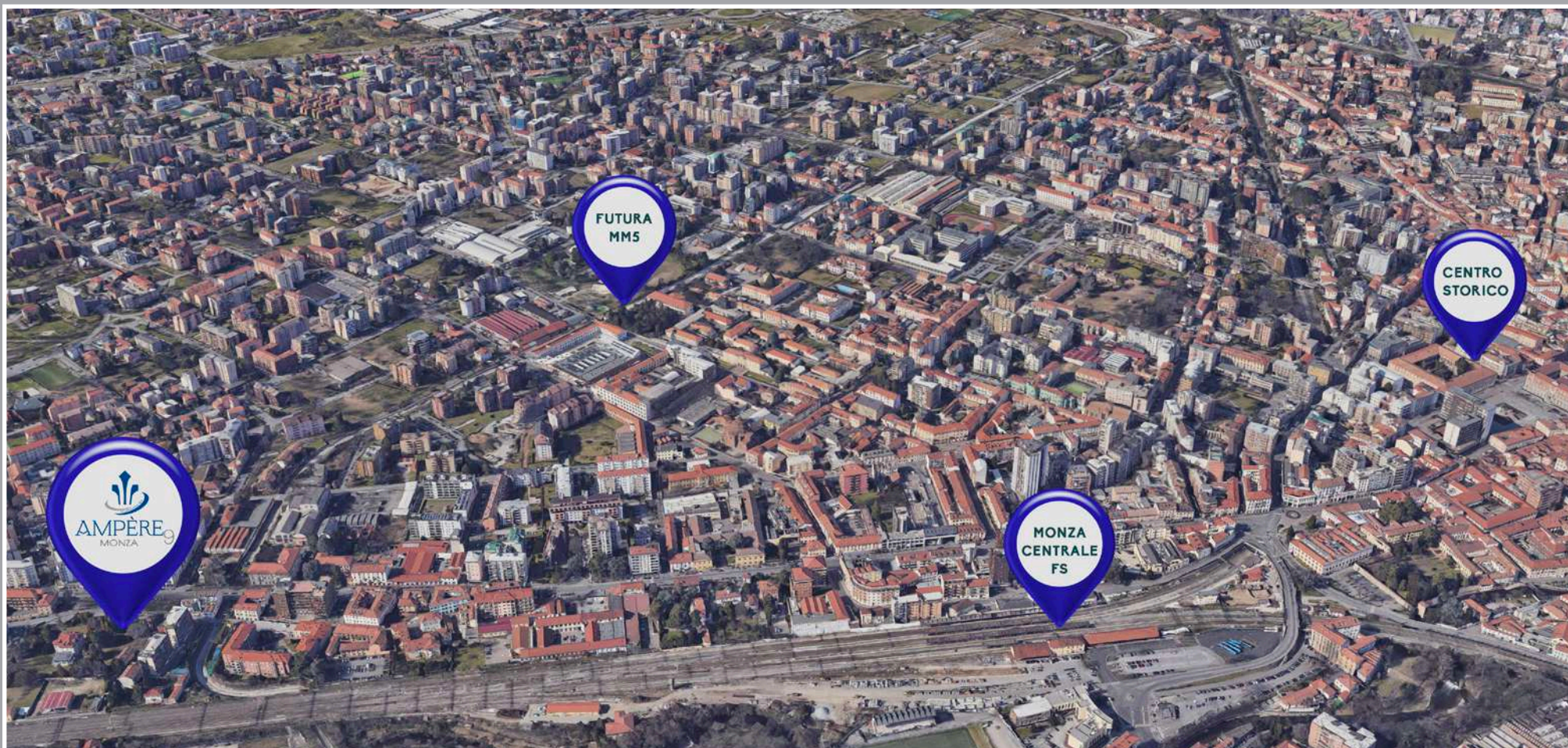
Palazzo Ampère sorge a **Monza** nel quartiere residenziale di San Giuseppe.

La palazzina si trova al termine di una piccola strada senza uscita, riservata, tranquilla, lontana dal traffico viario, a breve distanza dai principali servizi ed in posizione strategica per le principali vie di comunicazione.

In soli dieci minuti a piedi è possibile raggiungere la stazione Centrale di Monza da cui partono frequentemente i treni in direzione Milano.

Presto sarà inoltre realizzato il proseguimento della MM5 (Lilla) che unirà le province di Milano e Monza con l'apertura delle fermate site in viale Campania e in via Marsala, entrambe facilmente raggiungibili a piedi.

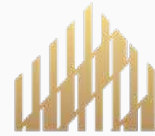




➡ Distanze dai principali servizi

🌿 Giardini e aree verdi	4 min	🚗	🌿 Luoghi di Culto	5 min	🚗	🌿 Ospedale Policlinico	9 min	🚗
🌿 Parco Villa Reale	11 min	🚗	🌿 Centro sportivo	5 min	🚗	🌿 Scuola Materna	2 min	🚗
🌿 Itinerari ciclabili	1 min	🚲	🌿 Centro commerciale	10 min	🚗	🌿 Scuola Elementare	4 min	🚗
🌿 Biblioteca	3 min	🚗	🌿 Ospedale S. Gerardo	6 min	🚗	🌿 Scuola Media	5 min	🚗

E' una proposta commerciale



VALUE
REAL ESTATE MANAGEMENT

Info line: 039.2916900

segreteria@value-re.com



ampere9.it

