



***ARCHITETTURA DI QUALITA'***  
***INTEGRAZIONE CON L'AMBIENTE***  
***EDIFICI A CONSUMO QUASI ZERO TARGET 2050***

## TAMPONAMENTI PERIMETRALI

realizzati con un sistema parete a grande inerzia, idonei anche a garantire un elevato abbattimento della trasmissione del rumore.

**SERRAMENTI AD ALTA ISOLAZIONE TERMO ACUSTICA** con triplo vetro e con l'utilizzo di tapparelle a lamelle orientabili motorizzate atte ad acconsentire l'apporto di energia solare ad oscurante inserito.

**TETTO VENTILATO "COOL ROOF"** sistema che riflette le radiazioni solari, diminuendo il calore trasmesso.

**POZZO PIEZOMETRICO ACQUA DI FALDA.** L'intera dotazione di essenze arboree e prati presente in Green Park sarà alimentata con acqua di falda con uno specifico pozzo piezometrico di captazione.







## **IMPIANTO AUTONOMO DI CLIMATIZZAZIONE**

per il riscaldamento e il raffrescamento, integrato all'impianto di ventilazione meccanica controllata con recupero del calore per la massimizzazione del risparmio energetico e per l'innalzamento del confort abitativo.

## **IMPIANTO DI VENTILAZIONE MECCANICA CONTROLLATA**

centralizzato per ogni alloggio con recupero del calore e deumidificatore a basso assorbimento elettrico e ad alta efficienza.

## **IMPIANTO DI GEOTERMIA PASSIVA**

per ottenere il preriscaldamento e preraffrescamento dell'aria quale apporto sostenibile naturale e quasi gratuito dell'energia termica in immissione nel sistema impianto, necessario per la climatizzazione (inverno-estate) degli ambienti e per l'ottenimento di una sostanziale riduzione dei consumi energetici in genere.





### **Olistica dell'abitare**

La progettazione si è sviluppata tenendo in considerazione tutte le connessioni che intercorrono tra gli ambienti creati, interni ed esterni, e l'abitare delle persone, nel rapporto con l'ambiente circostante, con i materiali e gli impianti previsti.

### **Flessibilità distributiva**

Le soluzioni proposte consentono facilmente modifiche distributive, anche in una fase successiva della vita.

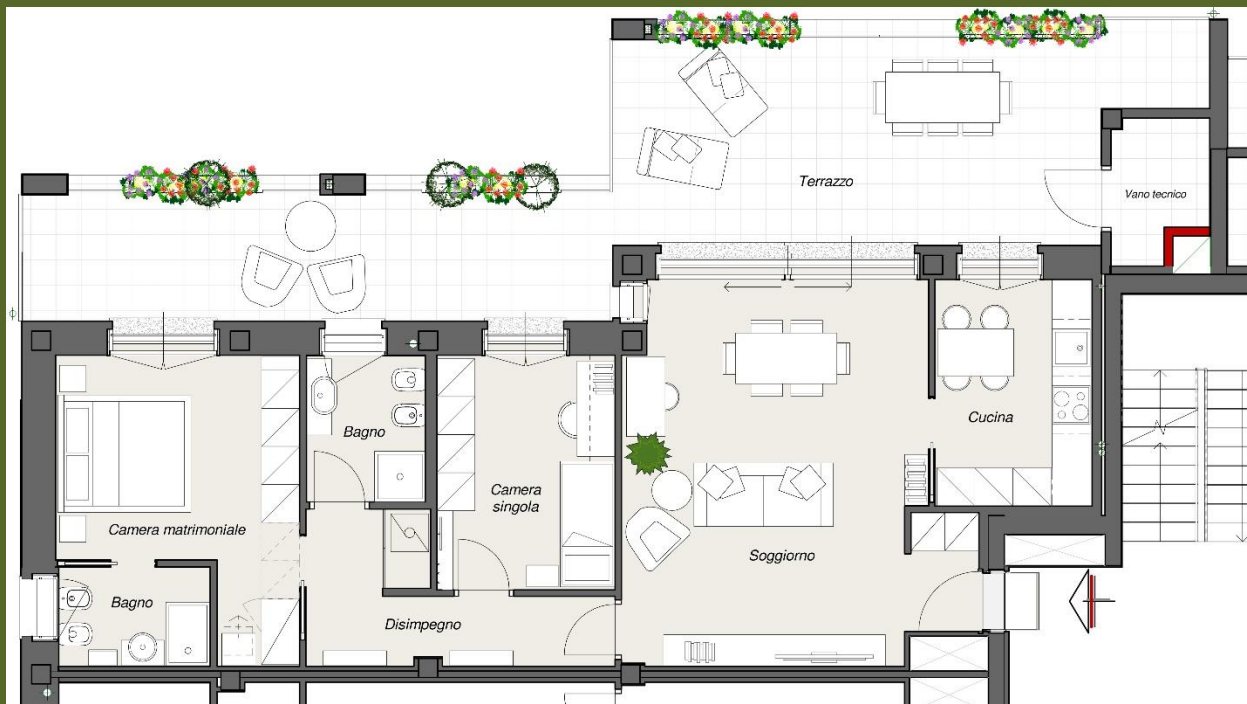
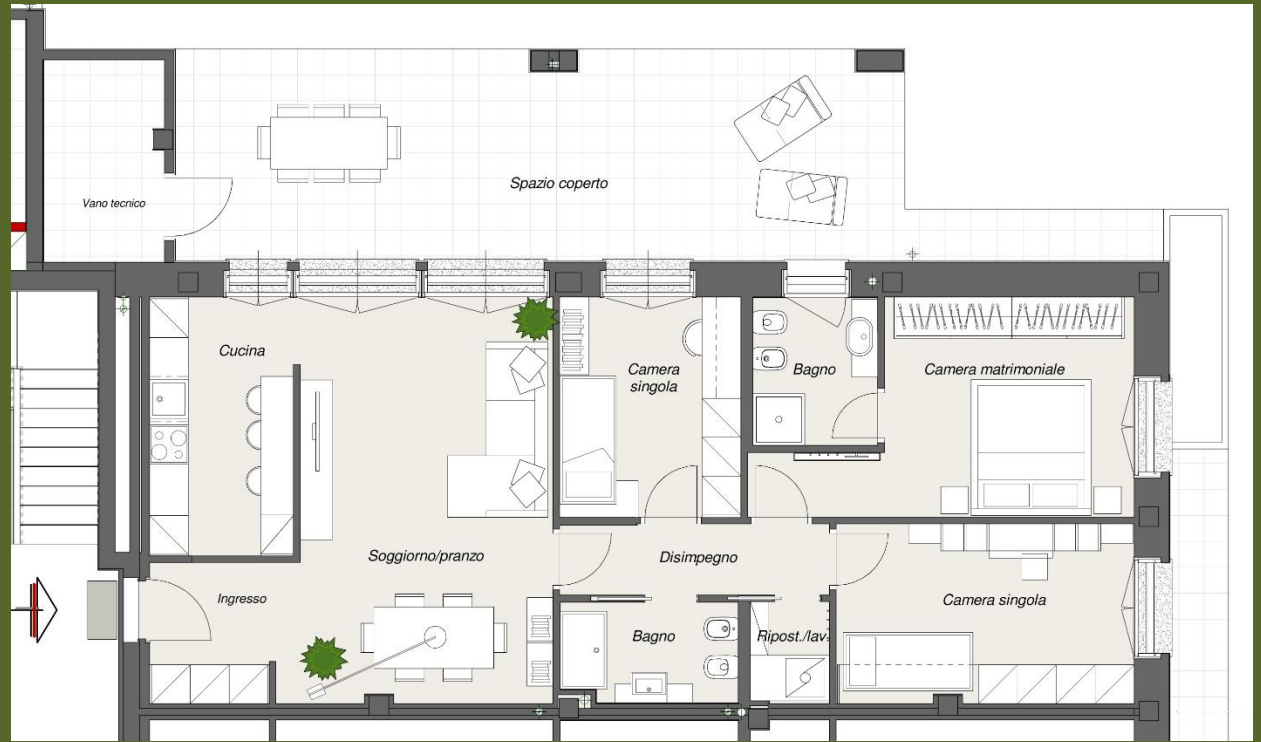
### **Ottimizzazione degli spazi interni ed elevata flessibilità di arredo**

Tutte le soluzioni abitative proposte sono state oggetto di attente simulazioni di arredo da parte dei nostri interior designer. Il risultato ottenuto è la sintesi di un proficuo lavoro di coordinamento tra i vari tecnici specialisti che hanno collaborato nel progetto.

**Alloggi tutti dotati di doppio/triplo affaccio** massima luminosità durante l'intero arco della giornata.





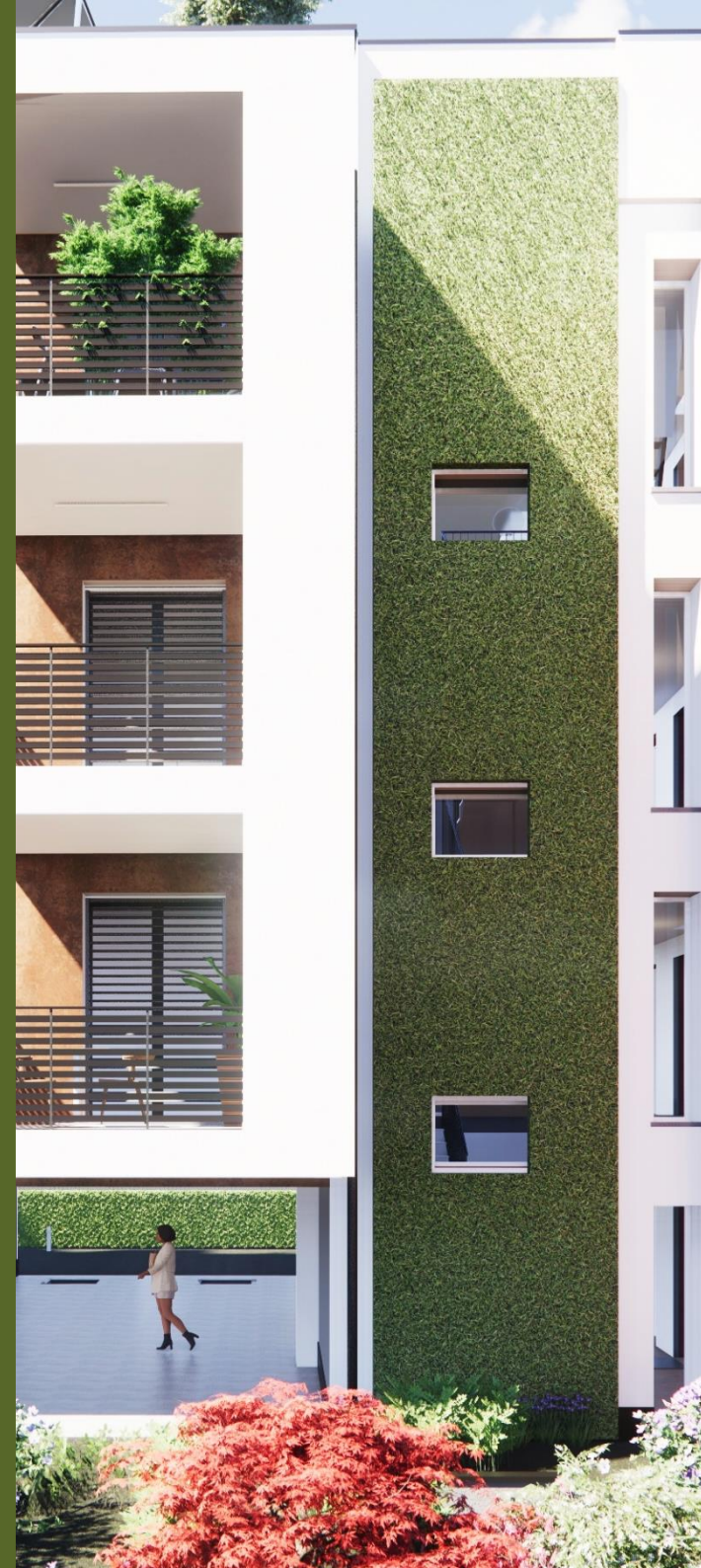




***OBIETTIVO:  
MIGLIORARE IL CONFORT ABITATIVO  
ED IL BENESSERE PERCEPIBILE  
NEL VIVERE QUOTIDIANO***



Il modello progettuale e tecnologico proposto coniuga tradizione e tecnologia con un **sistema aperto del vivere quotidiano** che vede l'uomo integrato con l'ambiente. Gli elementi caratterizzanti dell'intervento saranno le grandi superfici aperte a tutti i livelli, facilmente fruibili e l'inserimento di alcune **pareti rivestite di vegetazione**, quale **elemento bioclimatico ed architettonico**.





**Profondità dei terrazzi e loggiati** studiata per garantire un'efficace godibilità degli ampi spazi esterni, la corretta illuminazione in inverno e il necessario riparo dal sole nel caldo periodo estivo.



***VIVERE LA CITTA'***



Green Park è inserito nel nuovo parco urbano caratterizzato da agevoli percorsi, che permettono piacevoli passeggiate fino al centro della piazza Don Ghioni, dove trova spazio una grande fontana e sulla quale affacciano vari complessi residenziali di pregio. A lato della vasta piazza pedonale trova spazio un'area giochi attrezzata dove i bambini possono divertirsi in sicurezza.



Il quartiere offre **svariati servizi**, vi sono diversi supermercati, ristoranti, bar/tabacchi, edicola, piscina, farmacia e diversi punti di svago come il Minigolf, l'autodromo di Monza, i giardini pubblici Fornace Capra ed il parco pubblico Cervi, oltre alla già citata piazza Don Ghioni. In centro al paese i principali servizi comunali.

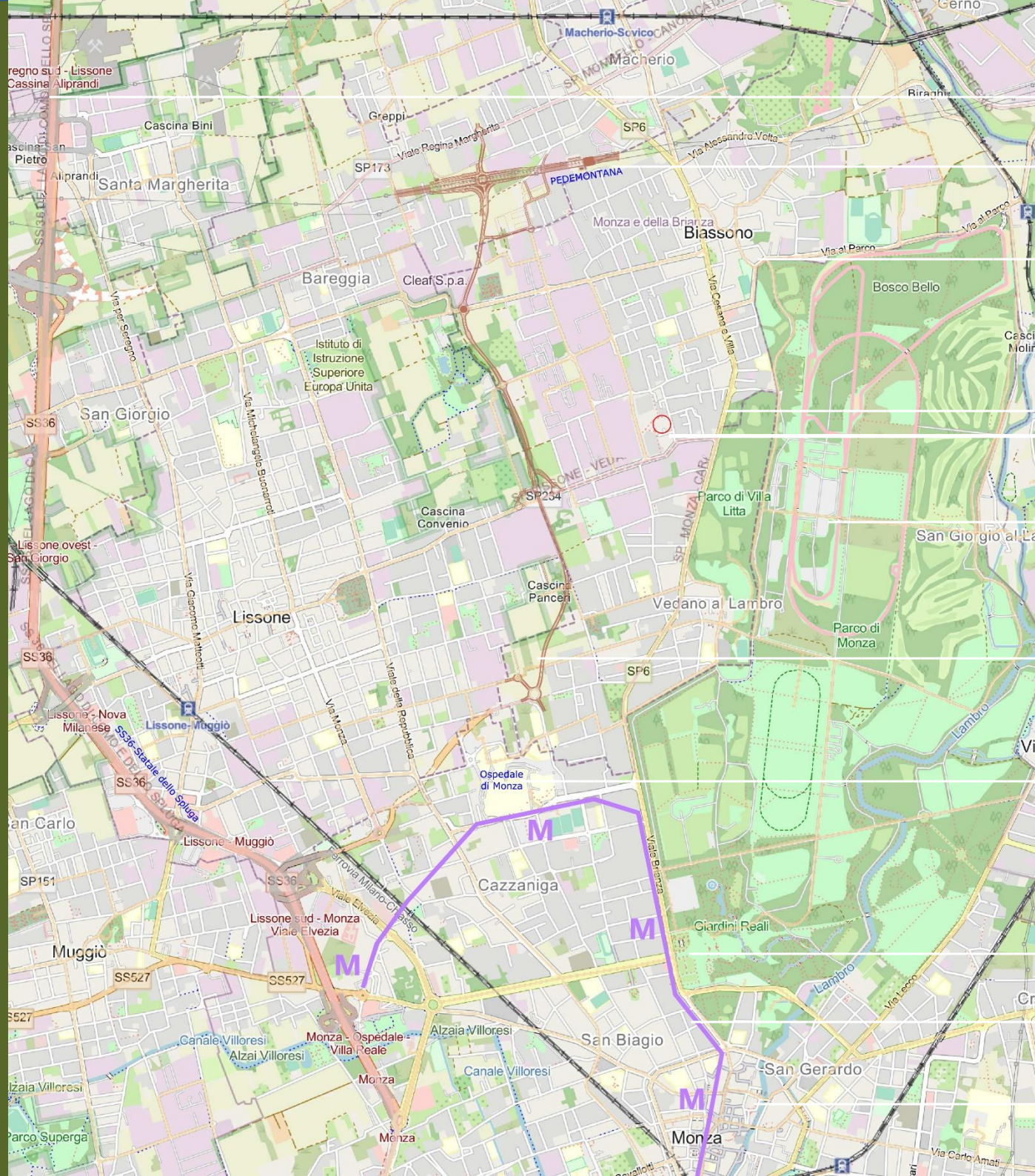
Presenti anche **istituti scolastici** come asilo nido, scuola dell'infanzia bilingue, scuola primaria e scuola secondaria di primo grado nelle vicinanze, oltre a diversi asili nido, scuole dell'infanzia ed un'altra scuola primaria nel paese.

Poco distante L'**Ospedale** San Gerardo di Monza con l'annesso **polo universitario** della Bicocca.

La zona in cui sorgerà il complesso residenziale è in una **posizione strategica anche per gli spostamenti**. Dista pochi minuti dal futuro svincolo della bretella TR-MI-10 che la collegherà con la pedemontana, attraversando il paese limitrofo si giunge alla statale SS36 arteria di collegamento Milano – Monza- Lecco, senza contare i mezzi di trasporto pubblico o ferroviario che fermano nel circondario e la futura realizzazione della metropolitana che collegherà Monza – Milano.

La residenza Green Park si trova anche a pochi minuti dall'ingresso al **Parco di Monza**. Il più grande parco cintato d'Europa, dove immergersi nella natura e vivere meravigliosi momenti di relax e svago in tutte le stagioni.





SS36 – Statale dello Spluga

Pedemontana

Stazione ferroviaria Biassono

Centro di Biassono

Fermata

autobus



Parco di Monza – Autodromo F1

Bretella di collegamento  
alla pedemontana

Ospedale San Gerardo di Monza  
Polo universitario Bicocca

Villa Reale di Monza

Tracciato M5

Centro di Monza

**Cantiere:**  
Via Toscana, Biassono (MB)

**Informazioni:**  
Archetipo S.r.l. - Via Friuli 10/A, Biassono (MB)



[www.green-park.cloud](http://www.green-park.cloud)



# ***DALLA TRADIZIONE PER COSTRUIRE L'INNOVAZIONE***

*ARCHETIPO project and building S.r.l.* si pone in continuità con il passato, con la precisa volontà di effettuare una rinnovata partenza verso nuovi ed ampi obiettivi, legati alla sfida quotidiana dell'innovazione tecnologica nel proprio settore. Coinvolti e convinti nel **progetto, per migliorare continuamente le proprie capacità, volte a soddisfare le necessità di oggi, prevedendo quelle di domani.**

**Archetipo Sr.l.**  
project and building

Via Friuli n.10/A - 20853 Biassono (MB)  
P.IVA 03048340966

Tel. 039.2497961  
Fax. 039.2497954

Mail [info@archetiposrl.com](mailto:info@archetiposrl.com)  
Sito [www.archetiposrl.com](http://www.archetiposrl.com)

