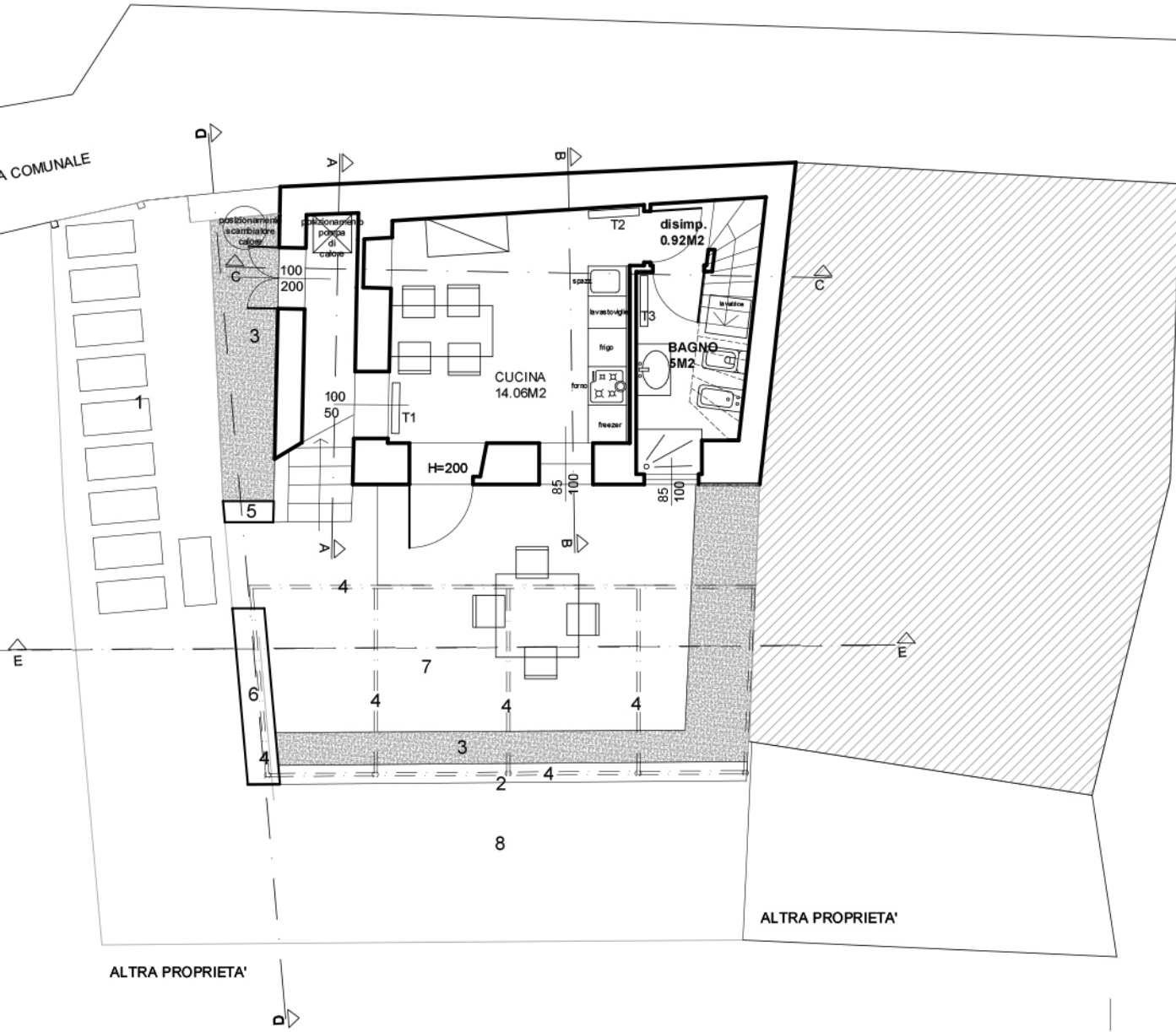


STRADA COMUNALE

- 1 TERRA ESISTENTE +
PIASTRA
- 2 MURETTO SASSI
(altezza 30cm) + RETE
- 3 ERBA
- 4 PERGOLATO
- 5 MURETTO SASSI
- 6 BARBEQUE
- 7 PAVIMENTAZIONE DI
SASSI
- 8 TERRA ESISTENTE



ALTRA PROPRIETA'

ALTRA PROPRIETA'