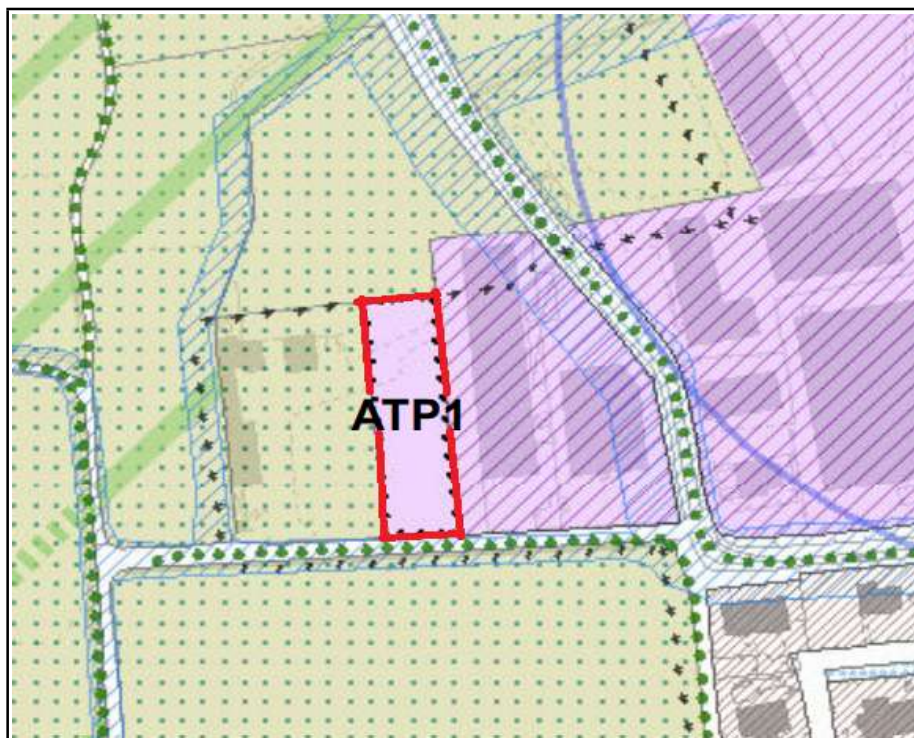


COMUNE DI LURANO
Stralcio P.G.T. - Norme



ATP1	via Verdi	PRODUTTIVA	2.000	predeterminato	1.000		-
-------------	------------------	-------------------	--------------	----------------	-------	--	---

ATP 1

Il progetto denominato *ATP1 – Ambito di trasformazione polifunzionale prevalente* prevede l'insediamento di volumi con un rapporto di copertura complessivo di mq 1.000 e le relative aree per servizi sono pari al 10% della SIp.

Gli obiettivi previsti per tale comparto sono l'inserimento coerente del progetto con i caratteri tipologici del contesto, con particolare attenzione al contenimento dei consumi energetici, la predisposizione di misure di mitigazione ambientale a salvaguardia del territorio agricolo retrostante.

Si veda la normativa del piano delle regole, art.55, per il dettaglio relativo alle destinazioni d'uso dell'ambito e agli indici edificatori.

Il progetto

Integrare le nuove funzioni

- Connettere il tessuto polifunzionale con i comparti esistenti favorendo una trama continua;
- Favorire la convivenza tra le diverse funzioni a confine attraverso mitigazioni e accorgimenti adeguati;

Tutelare il sistema paesistico

- Mettere in evidenza i collegamenti con il sistema paesistico realizzando nuove connessioni ecosostenibili;
- Mantenere corridoi verdi;
- Garantire congrue misure di mitigazione a protezione delle aree di pregio;

Dialogare con il contesto

- Mantenere le tipologie edilizie già insediate;
- Prevedere opere di mitigazione tra il nuovo tessuto e le funzioni discordanti;

Stralcio Google

