

TRIBUNALE DI SIENA
FALLIMENTO EDIL TADDEI S.R.L. 13/2021
LOTTO 6 - IMMOBILE USO UFFICIO + MAGAZZINO

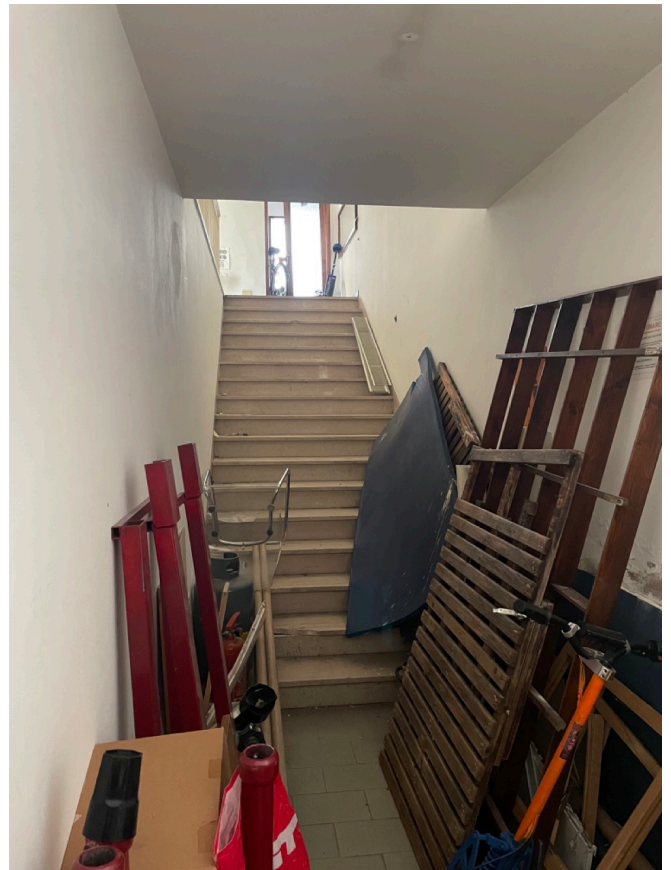
ALL. 13A - DOCUMENTAZIONE FOTOGRAFICA INTEGRATIVA

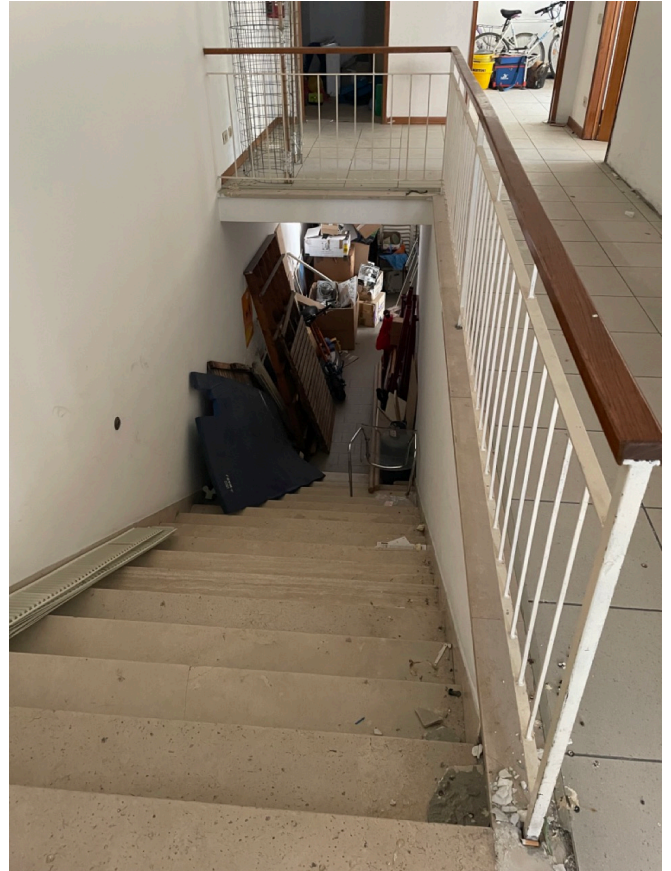
*CURATORE FALLIMENTARE
DOTT.SSA PATRIZIA SIDERI*

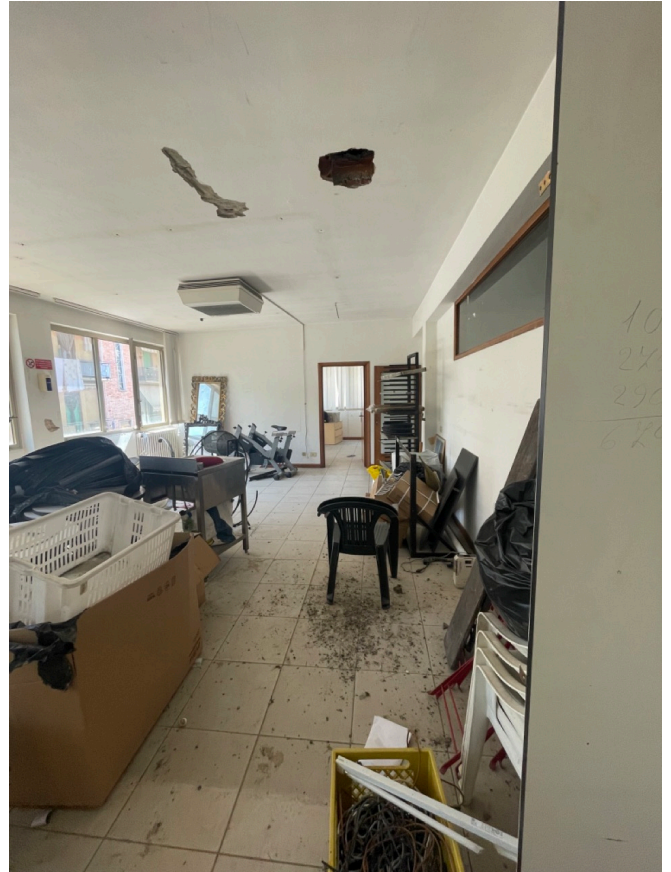
*CTU DOTT. ARCH. SANDRO SENNI
t. e f. 0577.45487
s.senni@senni.org
sandro.senni@pec.architettisiena.it*

DATA SIENA 18 LUGLIO 2024

UFFICIO











MAGAZZINO - CENTRALE TERMICA

