

CAPITOLATO TECNICO



RESIDENZE SAN GIORGIO

Abitare con stile

Powered by





I nostri partner





 www.rexitalia.it

 info@rexitalia.it

 [rex_realestate](https://www.instagram.com/rex_realestate)

Sede Legale:
Viale Cavour, 45
44121 - Ferrara

Sede Operativa:
Via dell'Aeroporto, 42/b
44124 - Ferrara

Pavimenti e rivestimenti

Pag. 07

01

Tinteggiature

Pag. 11

02

Arredo bagno e impianto sanitario

Pag. 15

03

Impianto elettrico, di riscaldamento e fotovoltaico

Pag. 19

04

Infissi interni ed esterni

Pag. 23

05



01

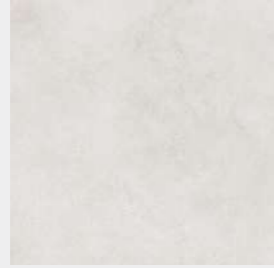
PAVIMENTI E RIVESTIMENTI



Stream Grey
60x60 cm



Stream Grey
30x60 cm



Stream White
60x60 cm



Stream White
30x60 cm



Rewind Argilla
60x60 cm
30x60 cm



Rewind Corda
60x60 cm
30x60 cm



Rewind Polvere
60x60 cm
30x60 cm



Rewind Tabacco
60x60 cm
30x60 cm



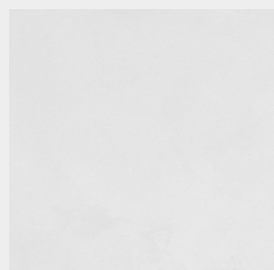
Rewind Peltro
60x60 cm
30x60 cm



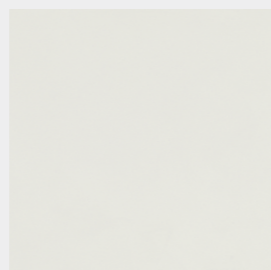


02

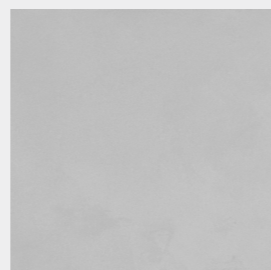
TINTEGGIATURE



Bianco
Cod. P314



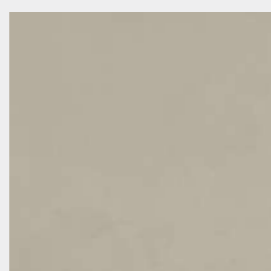
Titanio
30x60 cm



Grigio
60x60 cm



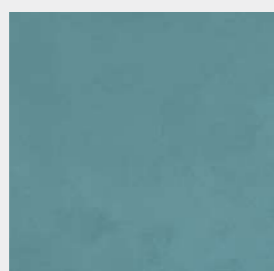
Beige
60x60 cm



Zinco
30x60 cm



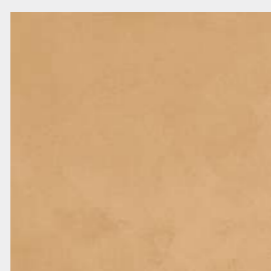
Marrone
60x60 cm



Verde
Cod. 177G



Rosso
Cod. 004R



Giallo
Cod. 099Y

Tinteggiature

Le pareti interne e i soffitti saranno tinteggiati con idropittura ad alta copertura, dotata di elevata resa metrica e a rapida essiccazione. Il materiale rispetterà le seguenti caratteristiche tecniche:

- Brillantezza EN ISO 2813 minore di 5, molto opaco
- Coprenza SIO 6504-3 classe 2 a una resa di 7 mq/l
- Massa volumica UNI EN ISO 2811-1: $1,60 \pm 0,05$ kg/l
- Reazione al fuoco EN 13501-1 classe A2 s1 d0
- Essiccazione (a 25 °C e 65% di U.R.) al tatto in 30 minuti, sverniciabile dopo 2 ore

Le pareti esterne presenteranno una finitura in rivestimento colorato acril-silossanico, costituito da resine silconiche e stirolo-acriliche, inerti selezionati di granulometria 1,2 e 1,5 mm, pigmenti stabili agli UV e additivi specifici, che lo rendono resistente a muffe e funghi, idrorepellente e ad elevata pulibilità. Il materiale rispetterà le seguenti caratteristiche tecniche:

- Reazione al fuoco EUROCLASSE A2
- Massa volumica $1,85 \pm 1,95$ kg/l
- Assorbimento d'acqua W2 (EN 1062-3)
- Coefficiente di resistenza al passaggio di vapore V2 (EN ISO 7783-2)
- Conduttività termica 1,11 W/mK





03

ARREDO BAGNO E IMPIANTO SANITARIO



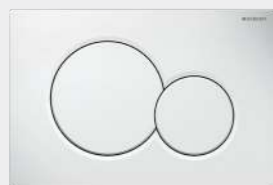
Metropolitan
Vaso a terra filoparete
in ceramica, colore
bianco alpino



Metropolitan
Bidet a terra filoparete
in ceramica, colore
bianco alpino



Metropolitan
Lavabo in ceramica
60x47 cm, colore
bianco alpino



Sigma 01
Placca a 2 tasti in
materiale plastico,
finitura bianco lucido



Piatto doccia 45
120x80 cm, altezza 4.5 cm, in ceramica,
antiscivolo, con copripiletta cromo.
Colore bianco lucido



Blues
Miscelatore bidet con
scarico, finitura cromo



Blues
Miscelatore lavabo con
scarico, finitura cromo



Blues
Braccio doccia l. 35 cm
con rosone Ø 20cm,
finitura cromo



Blues
Set doccetta flessibile
e supporto con presa
acqua, finitura cromo



Blues
Miscelatore meccanico
a incasso, due vie,
finitura cromo

Impianto idrico sanitario

L'impianto idrico sarà composto da:

- Linee principali da contatore a collettori diametro Ø 26
- Linee principali fino ad accumulo acqua calda sanitaria diametro Ø 26
- Linee principali da accumulo acqua calda sanitaria a collettori diametro Ø 26
- Linea ricircolo da accumulo acqua calda sanitaria a collettori diametro Ø 26
- Resistenza elettrica in scorta acqua calda sanitaria
- Impianti adduzione acqua fredda e acqua calda sanitaria da collettori a utenze (bagni e cucine) diametro Ø 26
- Accumulo acqua calda sanitaria 300 litri
- Valvola miscelatrice
- Vaso di espansione da 18 litri
- Valvola di sicurezza 6 bar
- Pompa di ricircolo
- Filtro a rete in ingresso 3/4
- Dosatore di polifosfato 3/4
- Predisposizione per addolcitore.





04

IMPIANTI TECNOLOGICI





Livinlight scura
Placche in tecnopolimero



Livinlight chiara
Placche in tecnopolimero



Magis Hercules Pro 6
Pompa di calore monofase splittata a basamento, con bollitore



Riscaldamento a pavimento
Sistema con tubi in polietilene reticolato o polipropilene



Impianto fotovoltaico
Sistema con pannelli monocristallini e inverter monofase

Impianto elettrico

L'impianto elettrico sarà realizzato completamente sotto traccia e secondo la norma CEI 64.8.

L'impianto sarà di Livello 1 e la dotazione varierà in funzione della superficie della residenza in termini di punti luce, punti di comando, punti presa e quant'altro. Le apparecchiature saranno del tipo BTICINO serie LIVING LIGHT con placche in tecnopolimero. Conduttività termica 1,11 W/mK.

Impianto di riscaldamento / raffrescamento

Pompa di calore aria/acqua, splittata/idronica per il riscaldamento invernale, la climatizzazione estiva e la produzione di acqua calda sanitaria. Classe di efficienza energetica stagionale di riscaldamento di ambiente (EU 811/2013): A++ (con mandata 55 °C); A+++ (con mandata 35 °C)

Avrà le seguenti caratteristiche tecniche:

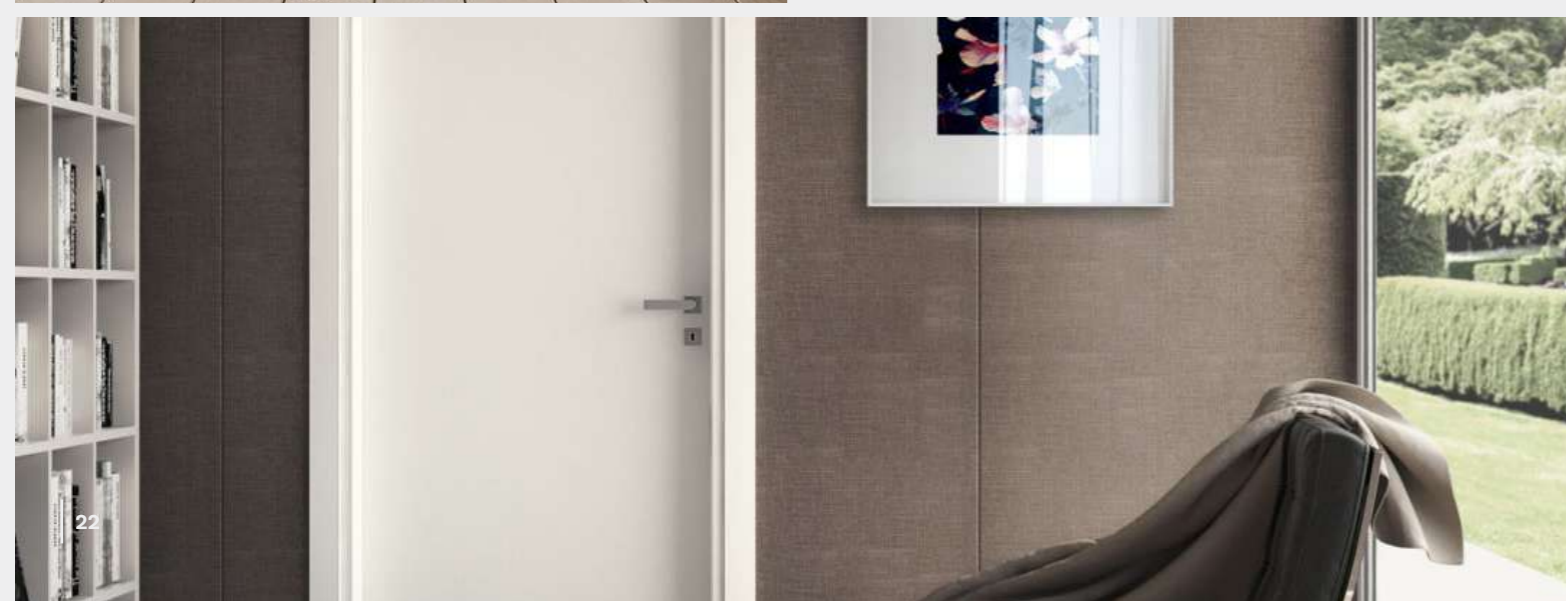
- Potenza utile riscaldamento: 6,0 kW
- Potenza utile raffrescamento: 6,50 kW
- Unità interna (HxLxP): 1970 x 650 x 913 mm
- Unità esterna (HxLxP): 638 x 880 x 361 mm
- Gas refrigerante: R32
- COP: 4,92
- EER: 4,42
- Peso unità interna: 211 kg
- Peso unità esterna: 46,5 kg

L'impianto alimenterà i pannelli radianti a pavimento a basso spessore, che saranno composti dall'accoppiamento di una lamina di polistirene stampato e uno strato isolante in polistirene sinterizzato espanso (EPS).

Impianto fotovoltaico

Sarà predisposto un impianto fotovoltaico per singola unità immobiliare, posizionato in copertura. Il sistema sarà composto da:

- 10 pannelli monocristallini Peimar 415 Wp (25 anni di garanzia)
- 1 inverter da 4 KW monofase azzurro ZCS modello HYD 4000 E



05

INFISSI INTERNI ED
ESTERNI



Portoncino di entrata
Portoncino in PVC, con inserti in vetro più gas argon in vetrocamera.



Porta interna Katia
Sistema con anta cieca e cerniere classiche.



Infisso esterno
Sistema con telaio in PVC, vetrocamera e gas argon.

Serramenti interni

Il portoncino d'ingresso sarà realizzato con anta cieca e possibilità di inserto in vetro con gas argon, dotato di caratteristiche antieffrazione di serie e soglia in alluminio termica ribassata. Avrà le seguenti specifiche:

- Coefficiente di trasmittanza termica complessivo $U_w \leq 1.3 \text{ W/m}^2\text{K}$
- Potere fonoassorbente $R_w \geq 40 \text{ dB}$ (in funzione della configurazione del vetro)
- Trasmittanza termica $1,2 \text{ W/m}^2\text{K}$
- Permeabilità all'aria Classe 2
- Resistenza al vento Classe 5C
- Tenuta all'acqua Classe 1A.

Colori esterni e finiture esterne a scelta di REX S.r.l.

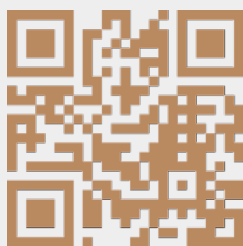
Le porte interne a battente e scorrevoli saranno dotate di:

- Anta cieca liscia color bianco naturale
- Stipite in laminato prodotto con interno in listellare di pioppo
- Accessori in multistrato per garantire qualità e durata nel tempo

Serramenti esterni

Finestre, portefinestre e vetrate esterne saranno realizzate in PVC con tecnologia vetrocamera e profilo a 7 camere dotato di una profondità di base del tallone di 82 mm per il miglior isolamento termico. Presenteranno le seguenti caratteristiche:

- Coefficiente termico U_w maggiore o uguale a $0.8 \text{ w/m}^2\text{k}$
- Coefficiente termico del profilo U_f pari a $0.96 \text{ w/m}^2\text{k}$
- Coefficiente termico del vetro U_g maggiore o uguale a $0.6 \text{ w/m}^2\text{k}$
- Isolamento acustico fino a 47 db
- Resistenza massima allo scasso: classe RC2.



 www.rexitalia.it

 info@rexitalia.it

 [rex_realestate](https://www.instagram.com/rex_realestate)

Sede Legale:
Viale Cavour, 45
44121 - Ferrara

Sede Operativa:
Via V. Zappaterra, 18/2
44121 - Ferrara

Si sottolinea che per una descrizione esaustiva e precisa degli aspetti tecnici riguardanti le singole voci del presente documento, si rimanda al Computo Metrico Estimativo ed al Capitolato Tecnico, documenti che saranno presentati e resi consultabili al momento della stipula del rogito.