

Agenzie di Loano e Finale Ligure - info@dimorediliguria.it - www.dimorediliguria.it

**ATTICO FRONTE MARE
NUOVO CON SOLARIUM**

VARAZZE

www.varazze2.it

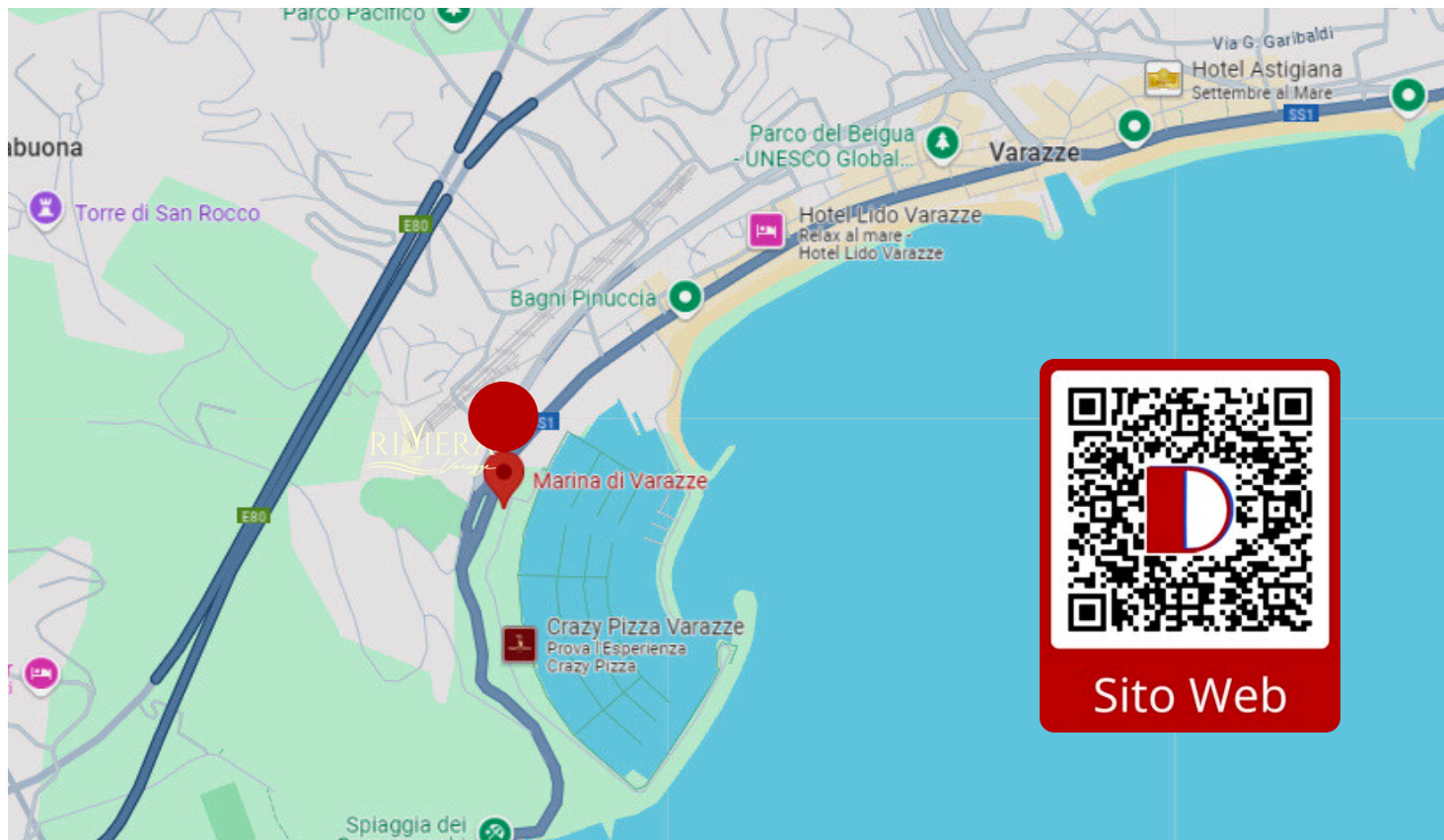


- Completa vista mare frontale
- Sesto piano con tre lati liberi
- Doppio living con zona cucina
- Due camere con doppi servizi
- Due grandi terrazzi frontali
- Terrazzo solarium di 165 mq
- Classe energetica A
- Garage collegato con ascensore



RIVIERA
Varazze





Realizza il tuo sogno di abitare in un contesto unico, a pochi metri dalle spiagge più belle della Riviera, con tutti i servizi della Marina di Varazze davanti a casa ed il centro storico a pochi passi. Al sesto piano di fronte al mar Ligure con una vista splendida e con tutti i comfort di una lussuosa residenza, per godere del tuo tempo libero o fare smartworking con la fibra ottica dedicata.





A Varazze di fronte al porto turistico "Marina di Varazze" attico con solarium di 165 mq nel complesso di recente costruzione Riviera di Varazze. Soluzione unica di assoluto prestigio totalmente fronte mare con splendida vista sul golfo ligure.

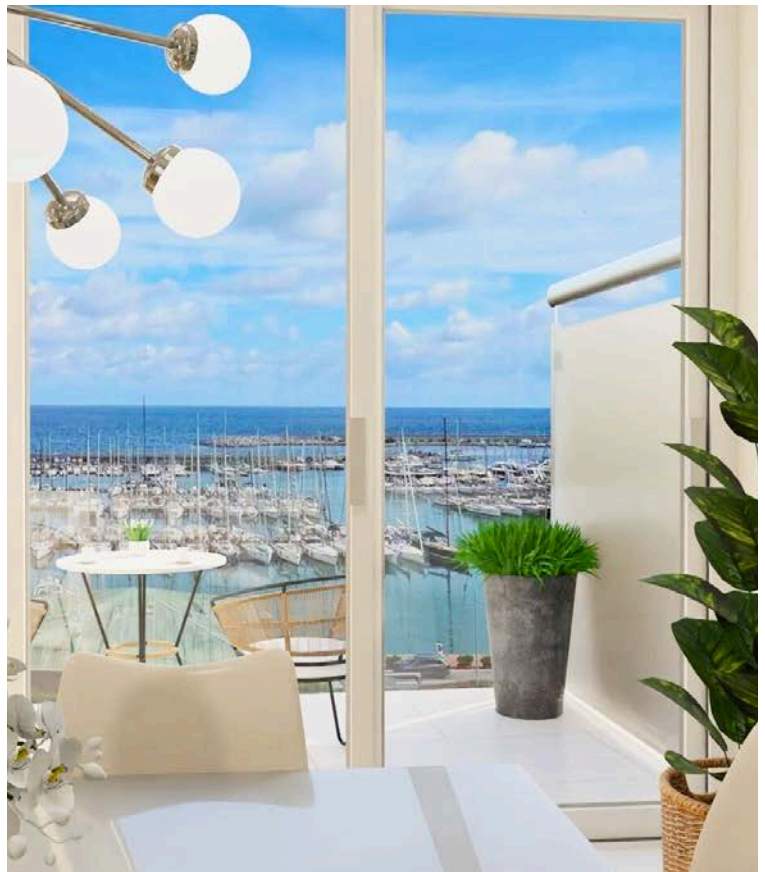
La palazzina di aspetto moderno e lineare è stata pensata per rispondere ai più moderni canoni estetici ed alle esigenze di una clientela di elevato standing con grande cura degli aspetti progettuali e realizzativi. L'attico si trova al sesto piano con ascensore collegato al piano box - cantine e senza barriere architettoniche. La superficie interna è di 106 mq con ulteriori 20 mq di terrazzi fronte mare. La zona giorno è articolata in due vani collegati che hanno sul lato mare dei finestroni scorrevoli sull'intera parete, consentendo di godere appieno dello splendido panorama. La zona notte è composta da due camere: la suite con bagno privato e la seconda camera con il secondo bagno comune alla zona giorno. Al piano superattico troviamo lo spettacolare solarium di 165 mq che occupa l'intera copertura del palazzo, da cui si gode la vista completa a 360 gradi sul golfo Ligure, sulla linea di costa e sulle montagne dell'entroterra.

La posizione angolare dell'attico assicura una vista apertissima da ogni lato con grande luminosità. L'immobile è climatizzato da un sistema a pompa di calore che provvede per il riscaldamento invernale e per il raffrescamento estivo, con impianto centralizzato con contabilizzazione individuale. Il palazzo è dotato di pannelli fotovoltaici a servizio dell'impianto. Le dotazioni impiantistiche e la cura negli isolamenti e nei serramenti garantiscono il massimo comfort a la classe energetica A. Attualmente l'attico è finito al rustico per permettere ai clienti di personalizzare le finiture di pavimenti, rivestimenti e arredi bagni dell'immobile in base al capitolato allegato o volendo anche con scelte differenti.











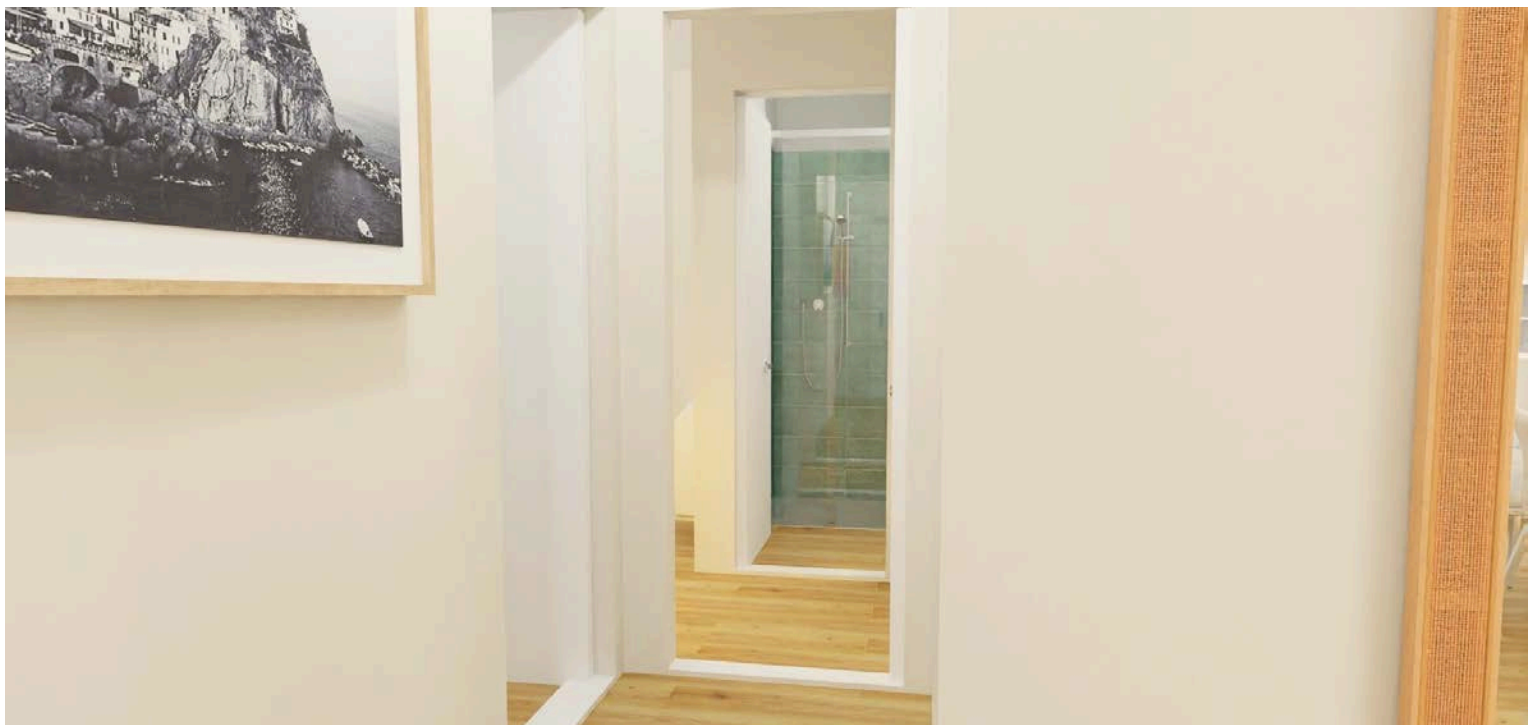
Le planimetrie nella presente brochure non costituiscono elemento contrattuale.
Arredi e finiture presenti nei rendering e nelle planimetrie sono puramente a scopo illustrativo.

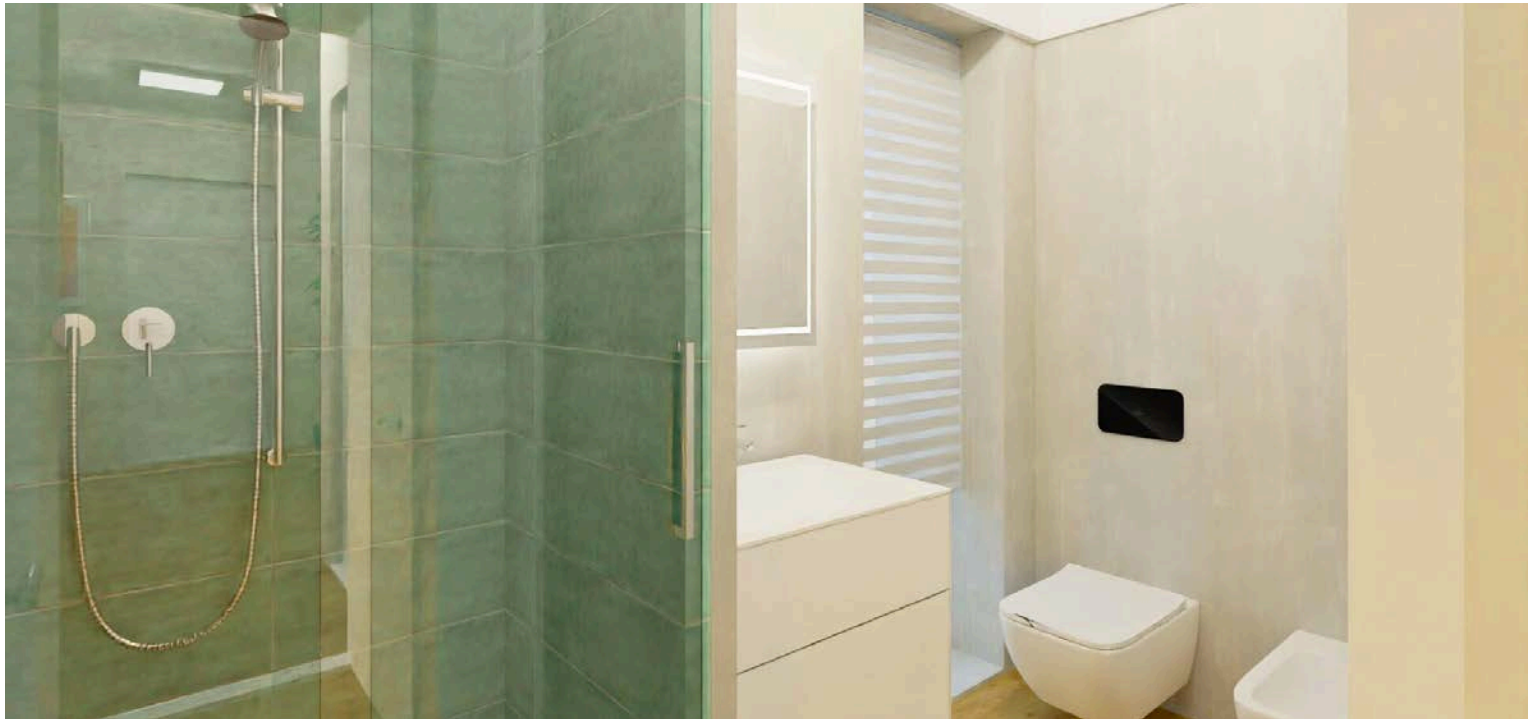




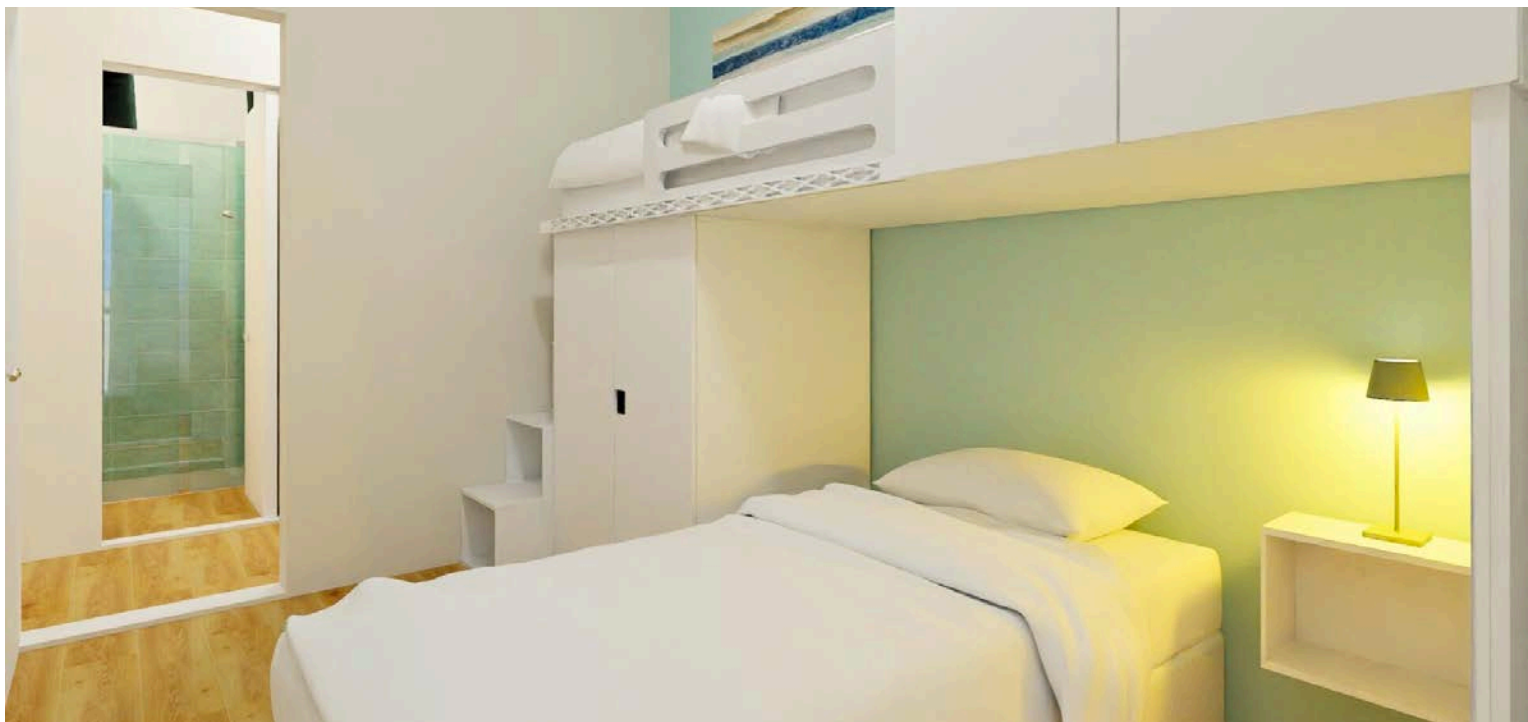
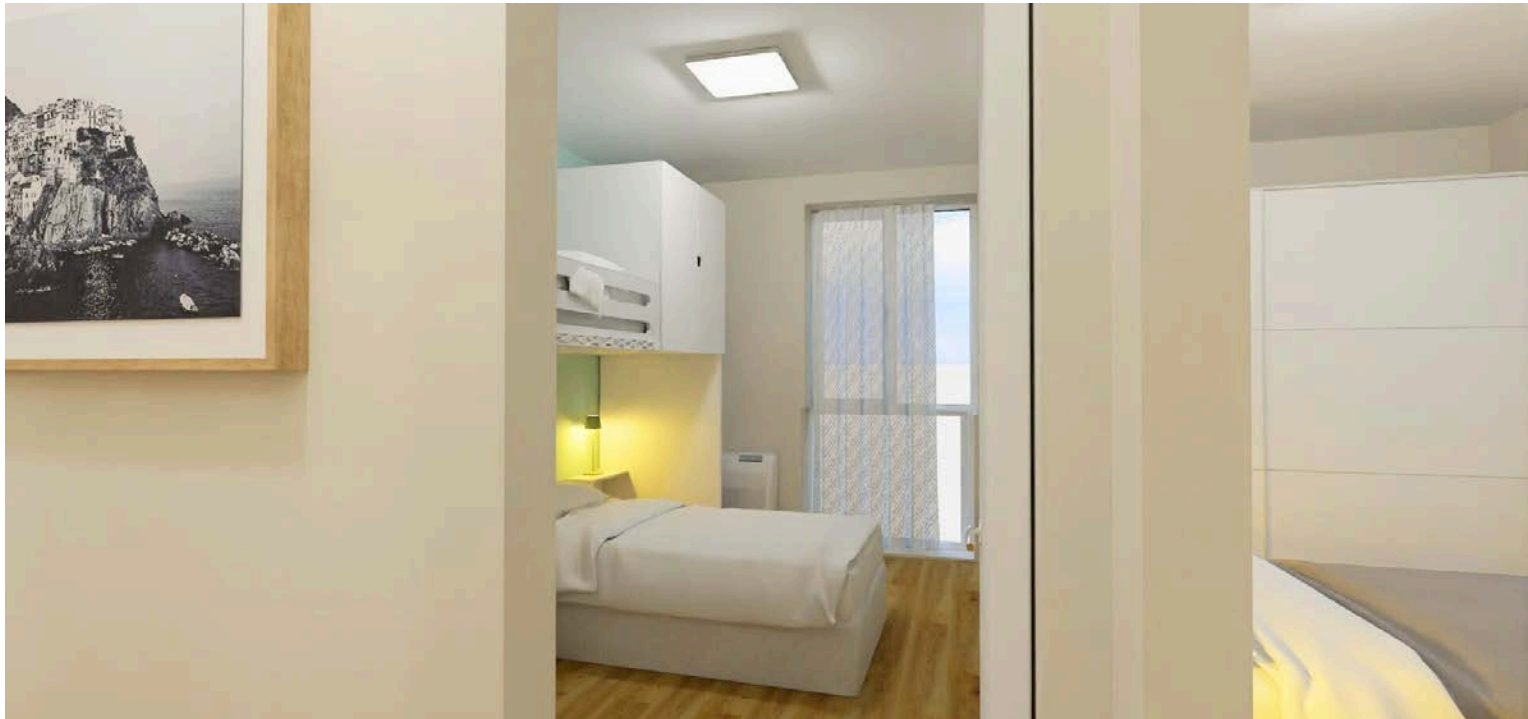


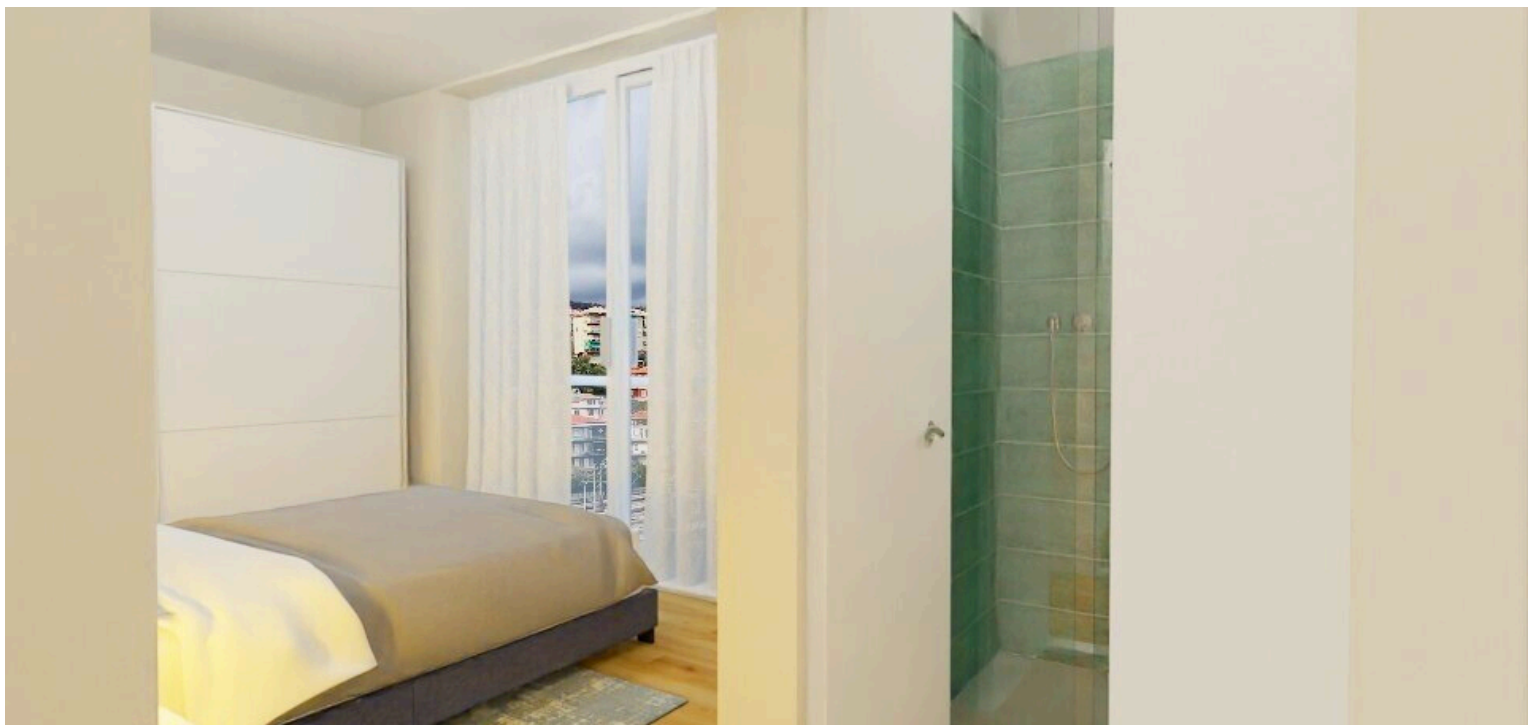
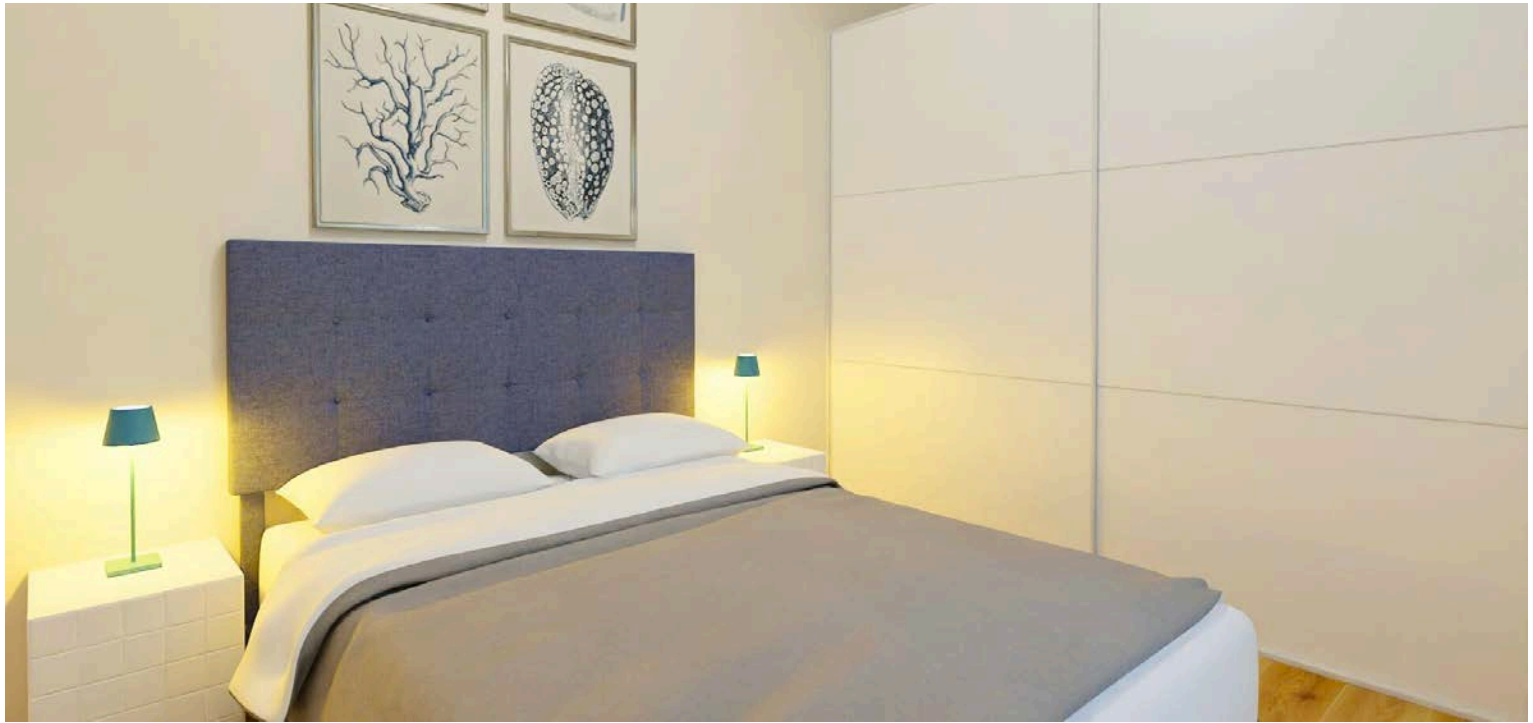


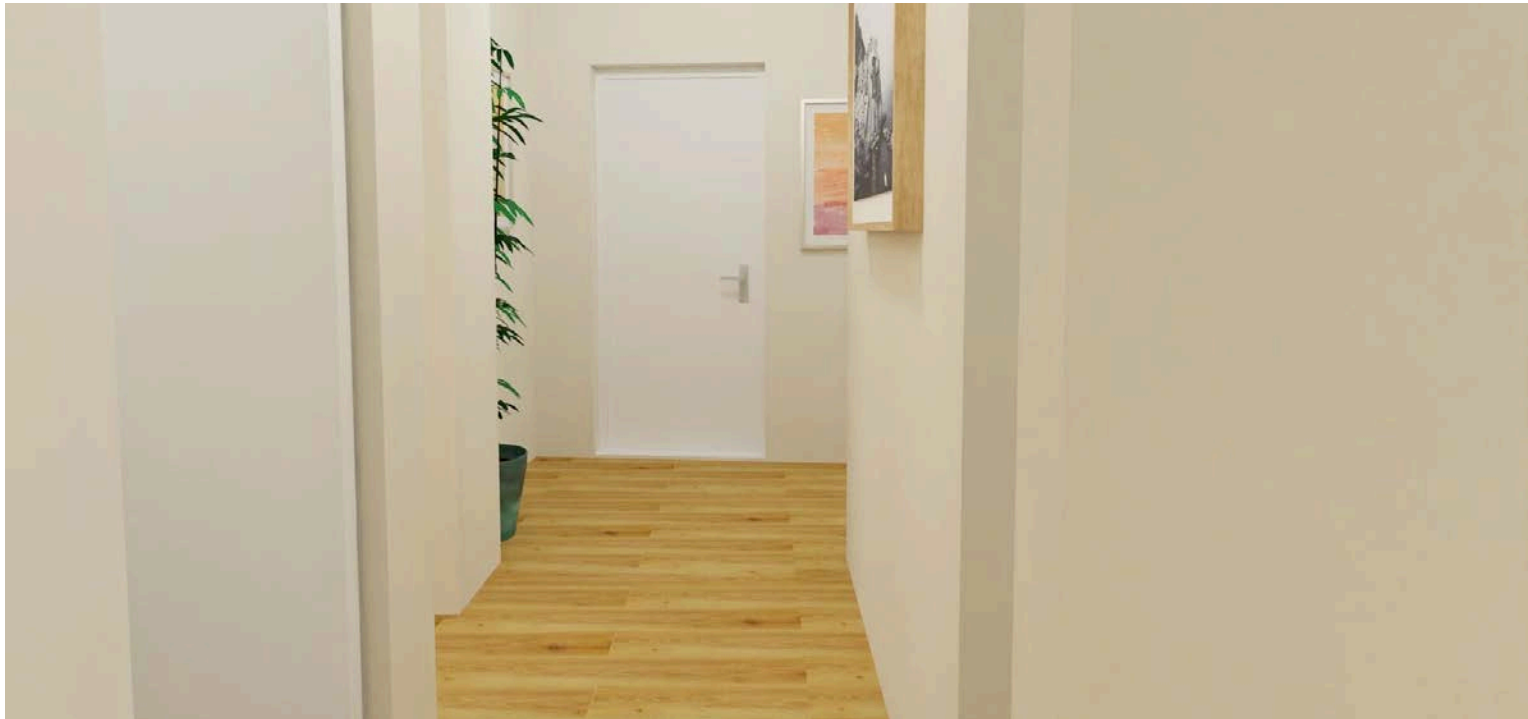




Galleria Foto







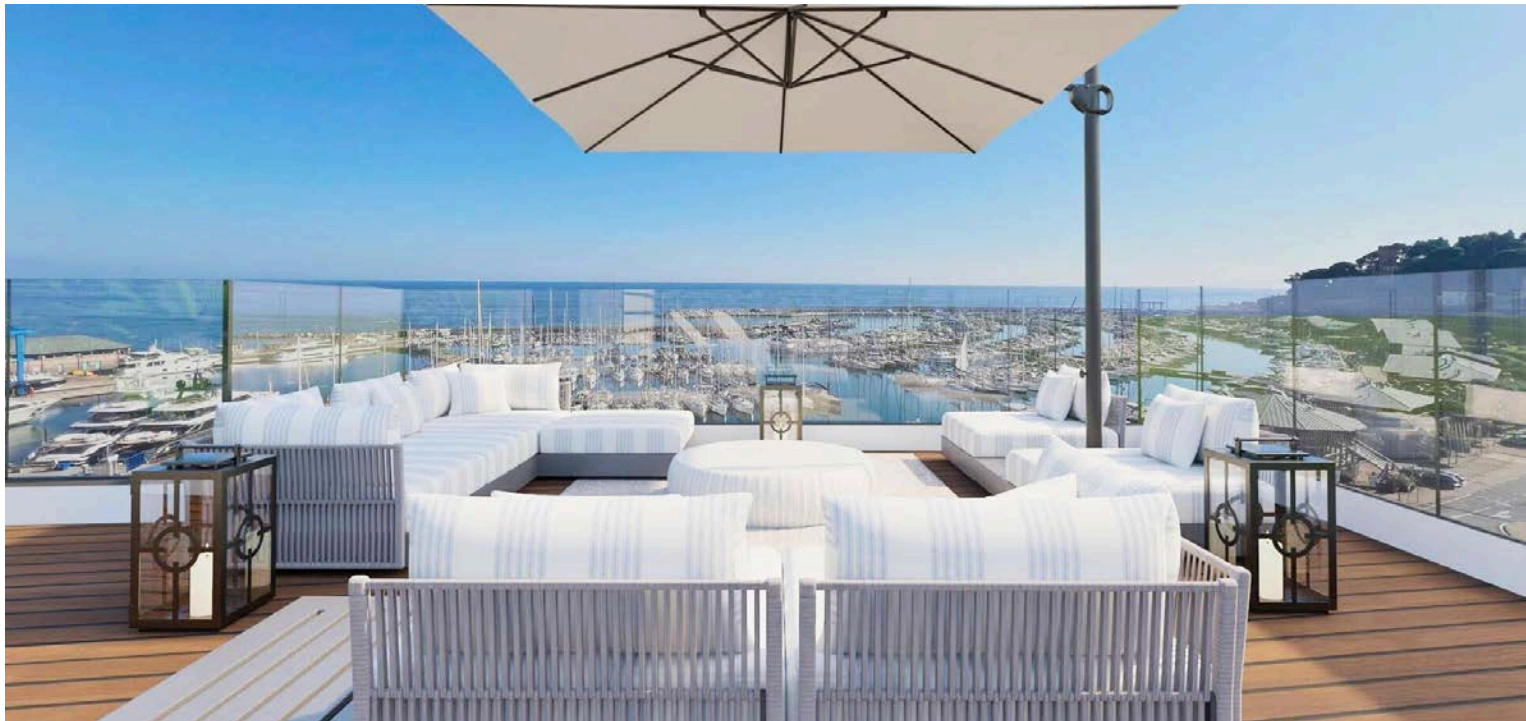


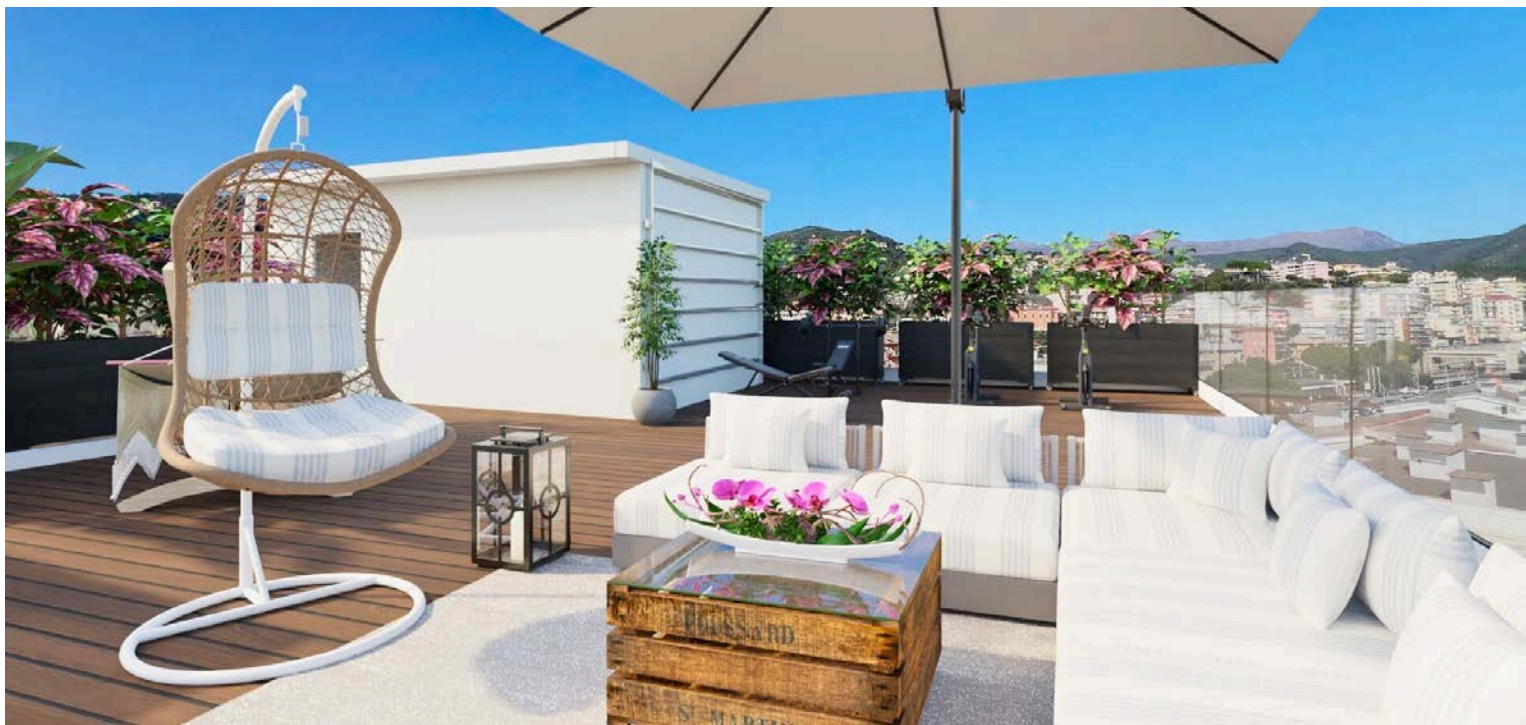
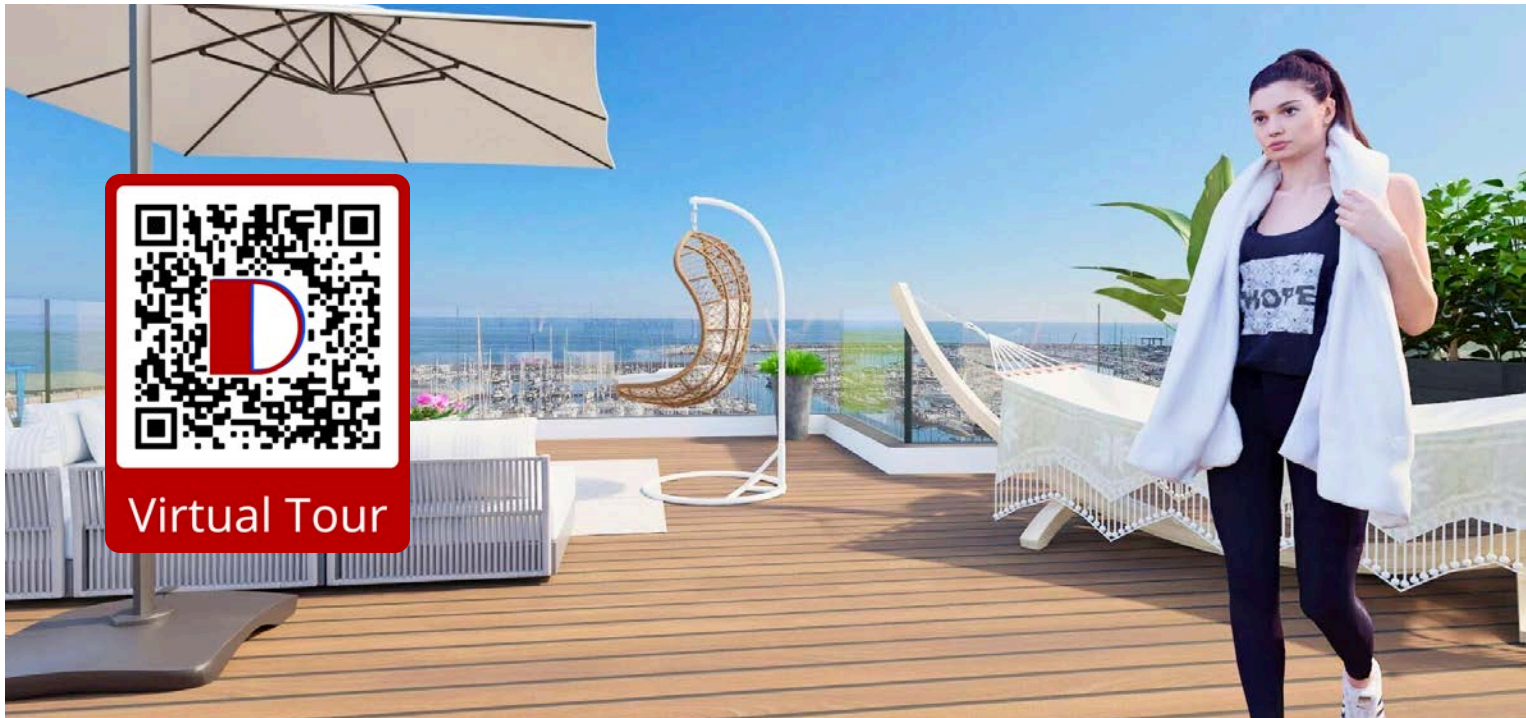


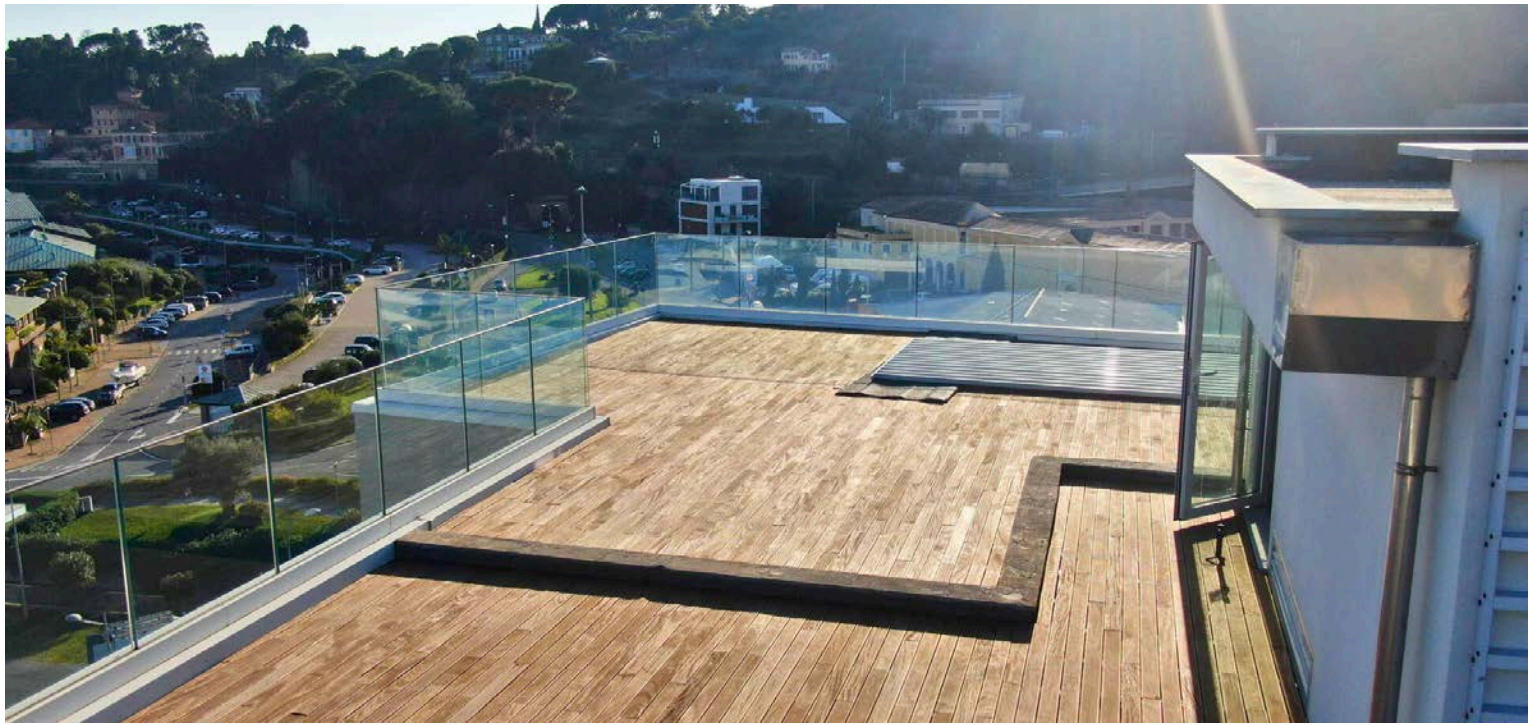


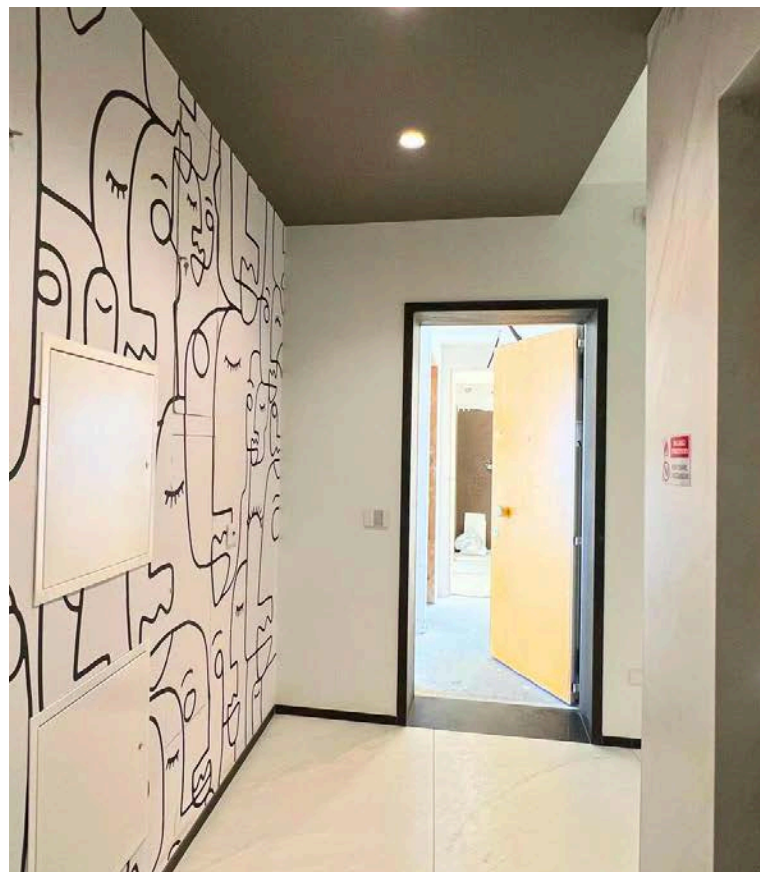
Metaverso 2°











**ATTICO FRONTE MARE
NUOVO CON SOLARIUM**

VARAZZE
www.varazze2.it



Sito Web



Galleria Foto



YouTube

Inquadra i qr-code col dispositivo o cliccaci sopra



Virtual Tour



Metaverso 1°



Metaverso 2°