



THE
WHITE
RESIDENCE

QUIET. URBAN. LIVING.
BRIXEN - BRESSANONE

THE
WHITE
RESIDENCE



THE WHITE RESIDENCE

BAUBESCHREIBUNG

Die architektonische Planung der Wohnanlage "The White Residence" legt einen Schwerpunkt auf großzügige Fensterflächen, insbesondere an der Süd- und Westseite, um eine erstklassige Wohnqualität zu gewährleisten. Ein besonderes Augenmerk liegt dabei auf energieeffizienter Bauweise und Schalldämmung, um höchsten Wohnkomfort zu bieten.

"The White Residence" besteht aus zwei Baukörpern und verfügt über eine Tiefgarage mit Garagenboxen dazugehörigen Kellerräumen und Autoabstellplätze im Freien sowie E-Bike-Stellplätzen im Erdgeschoss. Jede Wohnung wird mit einem eigenen privaten Garten, Terrassen oder Loggien ausgestattet sein.



DESCRIZIONE DELL'EDIFICIO

La progettazione architettonica del complesso residenziale "The White Residence" si concentra su ampie superfici finestrate, soprattutto sui lati sud ed ovest, per garantire una qualità abitativa di prima classe. Particolare attenzione è posta alla costruzione ad alta efficienza energetica e all'isolamento acustico per offrire il massimo livello di comfort abitativo.

"The White Residence" è composto da due corpi di fabbrica e dispone di un parcheggio interrato con annessi locali cantina e box auto, parcheggi esterni e parcheggi e-bike al piano terra. Ogni appartamento avrà il proprio giardino privato, terrazzo o loggia.



STANDORT

The White Residence befindet sich in der Bischofsstadt Brixen, wo Geschichte und Vielseitigkeit aufeinandertreffen. Dieses besondere Grundstück im Nord-Osten der Stadt bietet nicht nur eine herausragende Ausrichtung, sondern auch einen beeindruckenden Panoramablick auf die umliegenden Berge. Das Stadtzentrum ist bequem zu Fuß in wenigen Minuten erreichbar, was Ihnen eine optimale Verbindung zur lebendigen Atmosphäre der Altstadt ermöglicht.

Die Ausrichtung des Grundstücks ermöglicht es Ihnen die Immobilie ganzjährig in vollen Zügen zu genießen. Im Sommer verwandelt sich die Umgebung in ein mediterranes Paradies mit vielen Sonnenstunden, während im Winter die majestätische Schönheit der verschneiten Berge die Landschaft dominiert.

Die hervorragende Lage in unmittelbarer Nähe des Stadtzentrums eröffnet Ihnen ein breites Spektrum an kulturellen und Freizeitaktivitäten. Erleben Sie die faszinierende Atmosphäre der Altstadt, erkunden Sie lokale Kunstgalerien, kosten Sie kulinarische Köstlichkeiten in den zahlreichen Restaurants und tauchen Sie ein in die pulsierende Kultur der Stadt. Die Bushaltestelle ganz in der Nähe erlaubt es Ihnen außerdem ganz entspannt entweder zum Skifahren oder zum Wandern auf „die Plose“ fahren oder auch zum Bahnhof zu gelangen, um die Umgebung zu erkunden.

Genießen Sie die Annehmlichkeiten der Stadt, ohne auf die Ruhe und den Komfort eines exklusiven Zuhauses verzichten zu müssen. The White Residence bietet Ihnen die einzigartige Gelegenheit, Teil dieser faszinierenden Gemeinschaft zu werden und Ihr neues Zuhause in der Bischofsstadt Brixen ganz nach Ihren individuellen Wünschen zu gestalten. Entdecken Sie zeitlose Eleganz und modernen Wohnkomfort in einer Umgebung, die Geschichte und Lebensfreude vereint.



TERRITORIO

The White Residence si trova nella città vescovile di Bressanone, dove storia e diversità si incontrano. Questa speciale proprietà nel nord-est della città non offre solo un orientamento eccezionale, ma anche un'impressionante vista panoramica sulle montagne circostanti. Il centro città è facilmente raggiungibile a piedi in pochi minuti, offrendovi un collegamento ottimale con la vivace atmosfera del centro storico.









L'orientamento dell'immobile ad est, sud ed ovest permette di godere al meglio dell'immobile durante tutto l'anno. In estate la zona si trasforma in un paradiso mediterraneo con molte ore di sole, mentre in inverno la maestosa bellezza delle montagne innevate domina il paesaggio.

L'eccellente posizione nelle immediate vicinanze del centro città vi offre una vasta gamma di attività culturali e ricreative. Vivi l'affascinante atmosfera del centro storico, esplora le gallerie d'arte locali, assaggia le delizie culinarie nei numerosi ristoranti e immergiti nella vivace cultura della città. La vicina fermata dell'autobus permette inoltre di sciare o fare escursioni sulla Plose in tutta tranquillità oppure di raggiungere la stazione ferroviaria per esplorare i dintorni.

Goditi i servizi della città senza dover rinunciare alla pace e al comfort di una casa esclusiva. La White Residence vi offre l'opportunità unica di entrare a far parte di questa affascinante comunità e di progettare la vostra nuova casa nella città vescovile di Bressanone secondo i vostri desideri individuali. Scopri l'eleganza senza tempo e il comfort abitativo moderno in un ambiente che unisce storia e gioia di vivere.

THE
WHITE
RESIDENCE



-  Schulzentrum
Centro scolastico
-  Krankenhaus
Ospedale
-  Supermarkt
Supermercato
-  Tennis
-  Musikschule
Scuola di musica
-  Schwimmbad
Piscina
-  Zentrum
Centro
-  Universität
Università



VIA
CESARE BATTISTI
STR. 62

LAGE | POSIZIONE
Brixen - Bressanone

OBJEKTART | OGGETTO
Neubau - Nuova costruzione

WOHNUNGEN | ABITAZIONI
12/15 Einheiten - 12/15 Unità

WOHNFLÄCHEN | METRATURE
47,89 - 121,81 m²

GESCHOSSE | PIANI
2 Oberirdische - 2 Piani

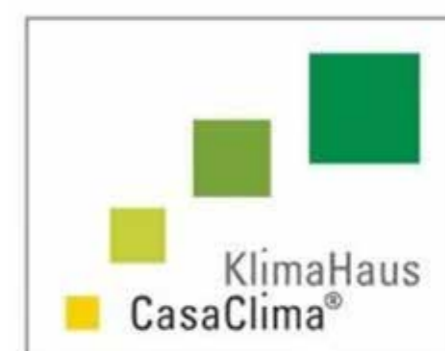
LIFT | ASCENSORE
Vorhanden - Disponibile

TIEFGARAGE | GARAGE
19 Stellplätze - 19 Garage

PARKPLATZ | PARCHEGGIO
3 Aussenstellplätze - 3 Posti esterni

HEIZUNG | RISCALDAMENTO
Fussbodenheizung - a pavimento

ENERGIEAUSWEISS | CERT. ENERGETICA



NATURE

ERDGESCHOSS PIANO TERRA

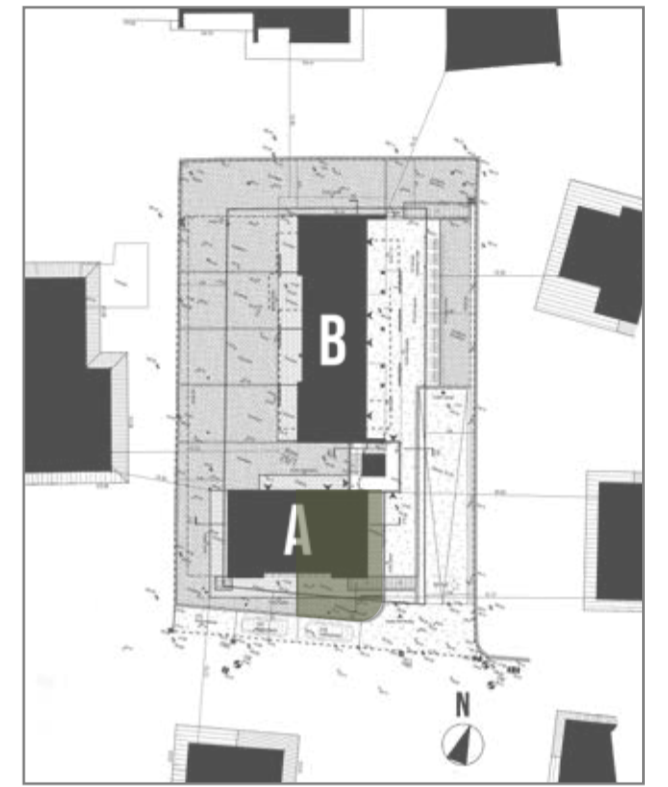
Wohnküche Sogg.-Cucina	18,36 m ²
Vorraum Corridoio	3,51 m ²
Zimmer 1 Camera 1	12,88 m ²
Zimmer 2 Camera 2	9,52 m ²
Bad Bagno	4,32 m ²
Nettofläche Sup. netta	48,59 m ²

Terrasse Terrazza	27,73 m ²
Keller Cantina	6,45 m ²
Garten Giardino	16,85 m ²

Verkaufsfläche Sup. di vendita	75,00 m ²
-----------------------------------	----------------------



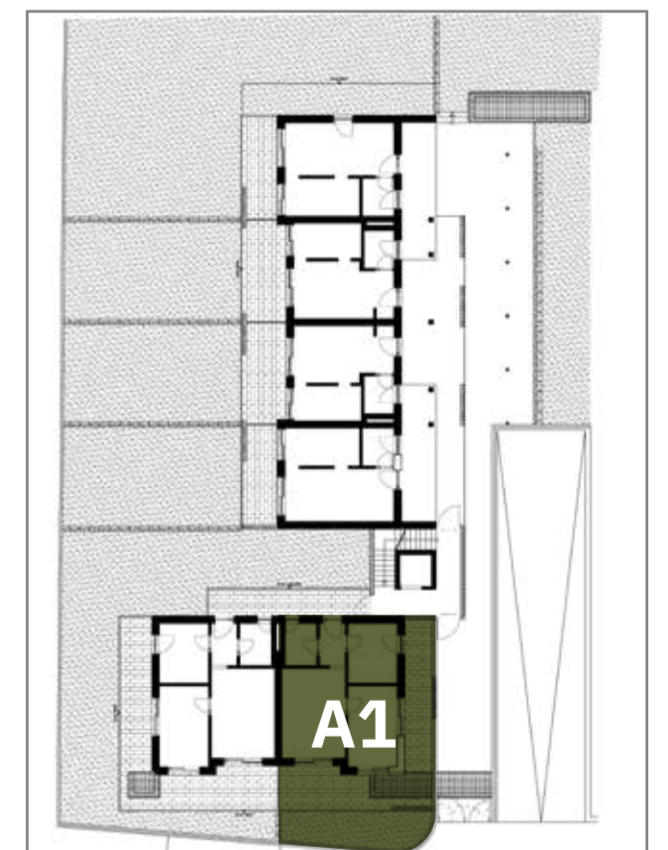
Gebäude | Edificio



PREIS | PREZZO

Konventioniert Convenzionato	489.000 €
Frei Libero	562.000 €

Wohnung | Appartamento



ERDGESCHOSS PIANO TERRA

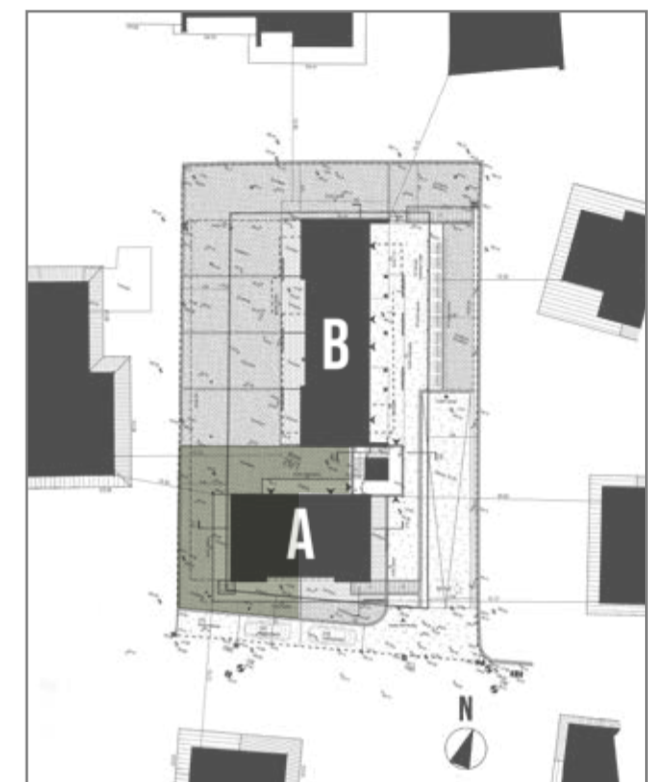
Wohnküche Sogg.-Cucina	18,36 m ²
Vorraum Corridoio	3,51 m ²
Zimmer 1 Camera 1	12,88 m ²
Zimmer 2 Camera 2	9,52 m ²
Bad Bagno	4,32 m ²
Nettofläche Sup. netta	48,59 m ²

Terrasse Terrazza	33,08 m ²
Keller Cantina	6,45 m ²
Garten Giardino	122,25 m ²

Verkaufsfläche Sup. di vendita	87,00 m ²
-----------------------------------	----------------------



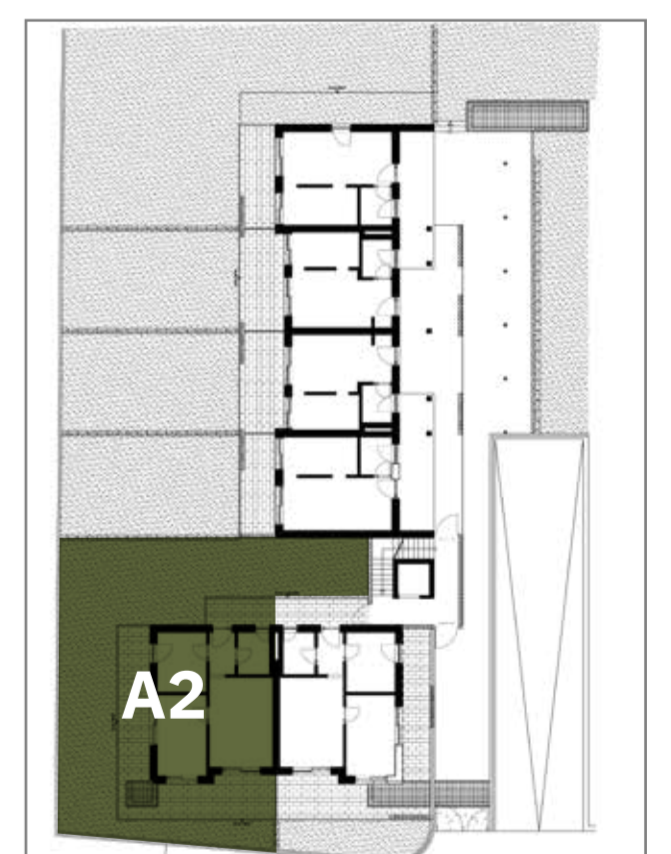
Gebäude | Edificio



PREIS | PREZZO

Konventioniert Convenzionato	550.000 €
Frei Libero	590.000 €

Wohnung | Appartamento



**ERDGESCHOSS
PIANO TERRA**

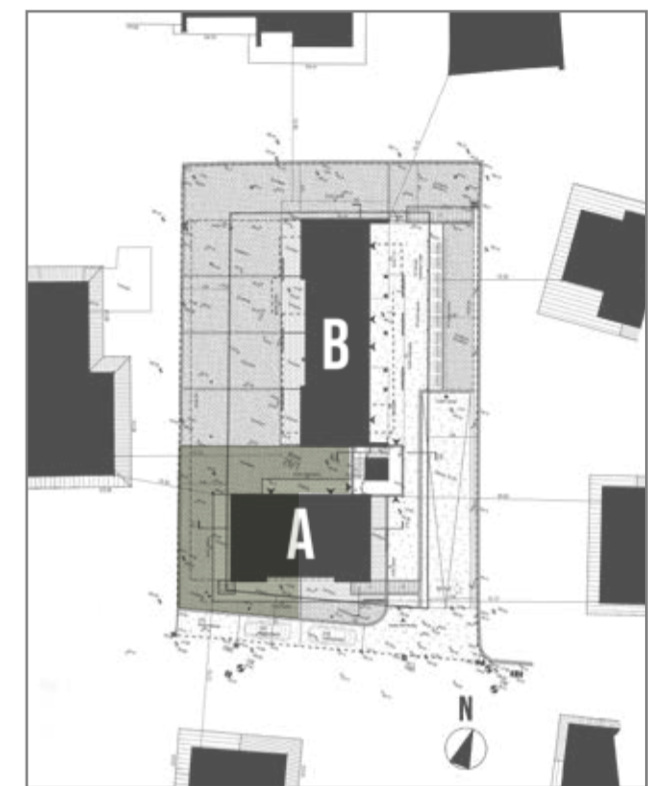
Wohnküche Sogg.-Cucina	20,34 m ²
Vorraum Corridoio	3,94 m ²
Zimmer 1 Camera 1	12,43 m ²
Studio	6,70 m ²
Bad Bagno	5,15 m ²
Nettofläche Sup. netta	48,56 m ²

Terrasse Terrazza	33,08 m ²
Keller Cantina	6,45 m ²
Garten Giardino	122,25 m ²

Verkaufsfläche Sup. di vendita	87,00 m ²
-----------------------------------	----------------------



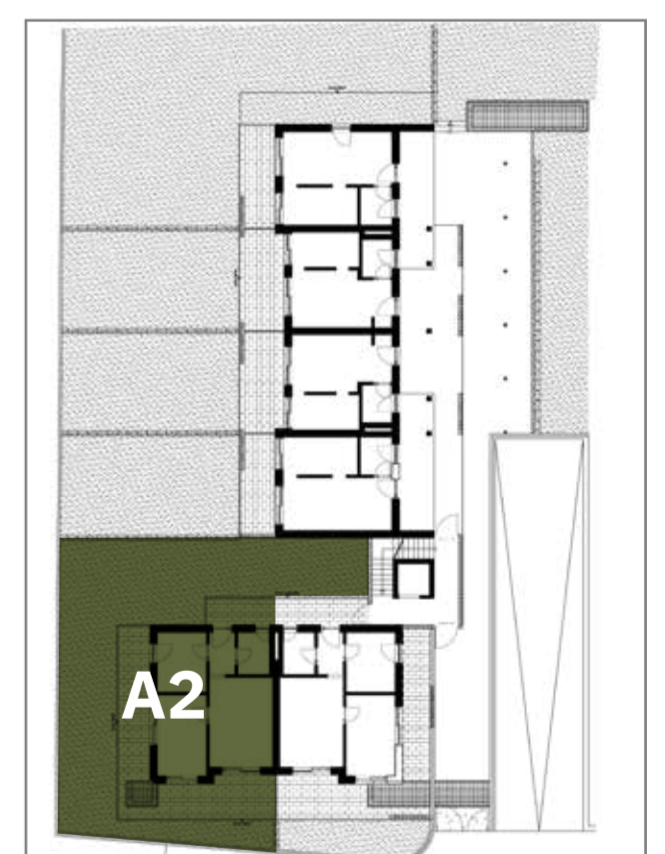
Gebäude | Edificio



PREIS | PREZZO

Konventioniert Convenzionato	550.000 €
Frei Libero	590.000 €

Wohnung | Appartamento



1 OBERGESCHOSS 1 PIANO

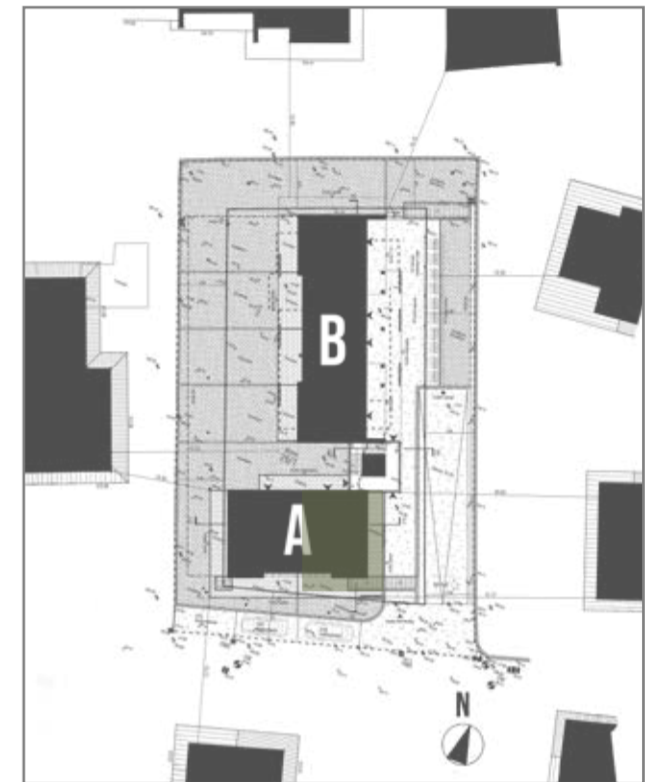
Wohnküche Sogg.-Cucina	18,36 m ²
Vorraum Corridoio	3,51 m ²
Zimmer 1 Camera 1	12,88 m ²
Zimmer 2 Camera 2	9,52 m ²
Bad Bagno	4,32 m ²
Nettofläche Sup. netta	48,59 m ²

Balkon Balcone	34,87 m ²
Keller Cantina	6,45 m ²

Verkaufsfläche Sup. di vendita	83,00 m ²
-----------------------------------	----------------------



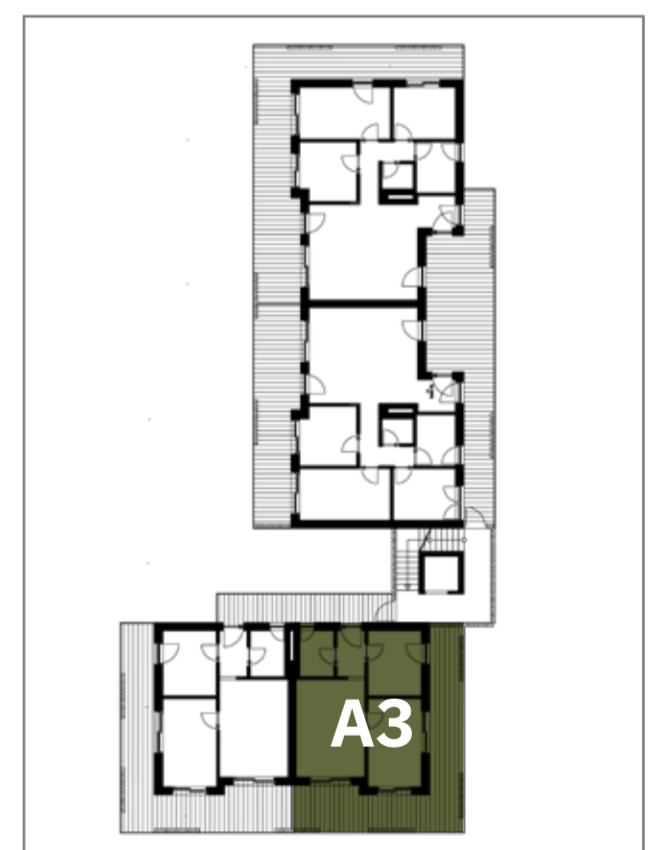
Gebäude | Edificio



PREIS | PREZZO

Konventioniert Convenzionato	550.000 €
Frei Libero	588.000 €

Wohnung | Appartamento



**1 OBERGESCHOSS
1 PIANO**

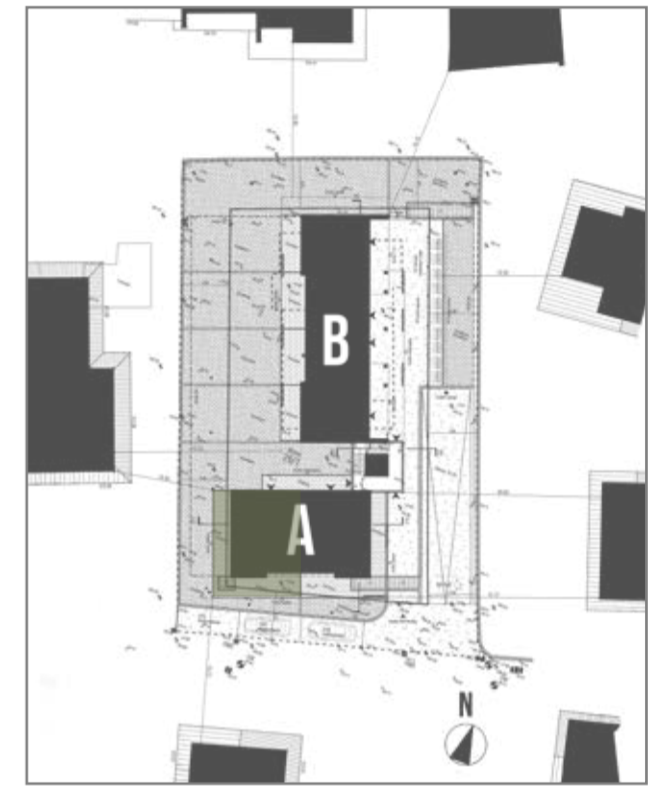
Wohnküche Sogg.-Cucina	20,34 m ²
Vorraum Corridoio	3,94 m ²
Zimmer 1 Camera 1	12,43 m ²
Studio	6,70 m ²
Bad Bagno	5,15 m ²
Nettofläche Sup. netta	48,56 m ²

Balkon Balcone	35,20 m ²
Keller Cantina	6,45 m ²

Verkaufsfläche Sup. di vendita	82,00 m ²
-----------------------------------	----------------------



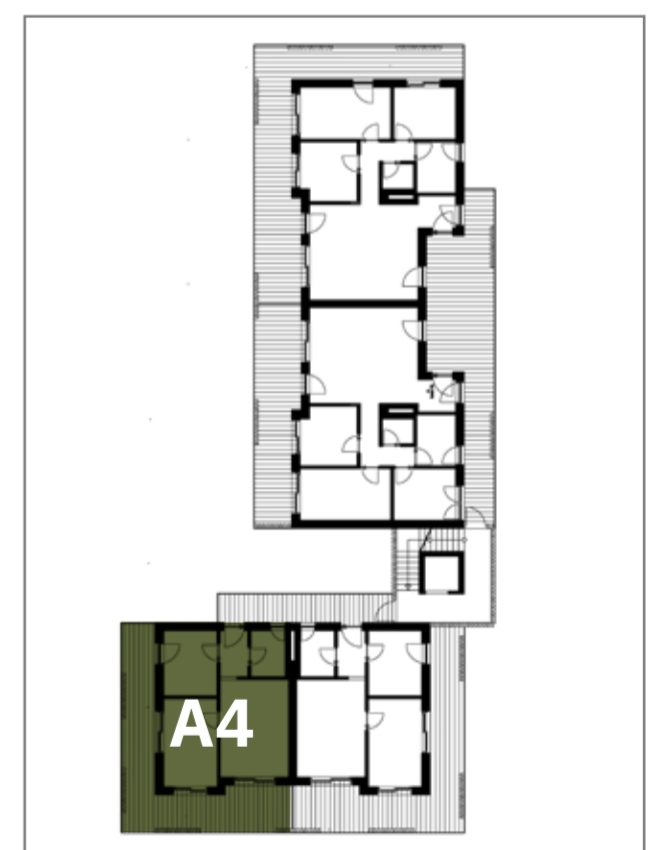
Gebäude | Edificio



PREIS | PREZZO

Konventioniert Convenzionato	595.000 €
Frei Libero	633.000 €

Wohnung | Appartamento



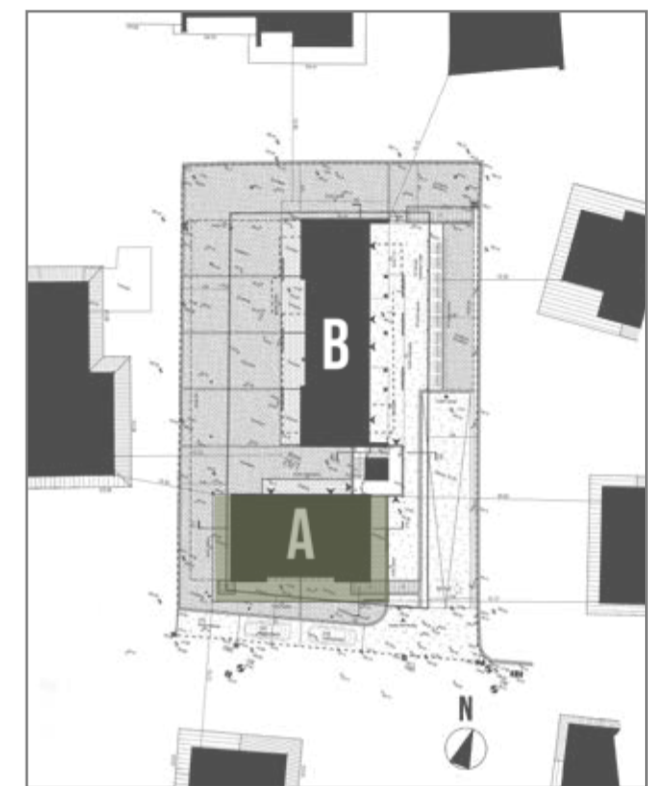
2 OBERGESCHOSS 2 PIANO

Wohnküche Sogg.-Cucina	48,11 m ²
Gang Corridoio	5,43 m ²
Zimmer 1 Camera 1	15,75 m ²
Zimmer 2 Camera 2	11,90 m ²
Zimmer 3 Camera 3	10,26 m ²
Bad 1 Bagno 1	5,71 m ²
Bad 1 Bagno 1	3,75 m ²
Nettofläche Sup. netta	100,91 m ²

Balkon Balcone	70,19 m ²
Keller Cantina	6,45 m ²

Verkaufsfläche Sup. di vendita	168,00 m ²
-----------------------------------	-----------------------

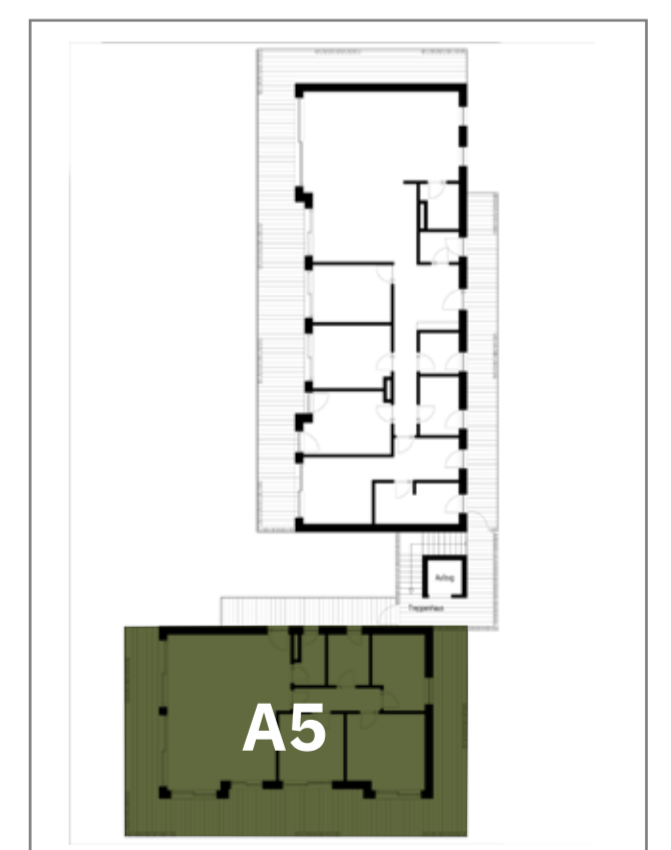
Gebäude | Edificio



PREIS | PREZZO

Konventioniert Convenzionato	1.400.000 €
Frei Libero	1.550.000 €

Wohnung | Appartamento

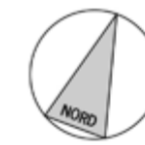


ERDGESCHOSS PIANO TERRA

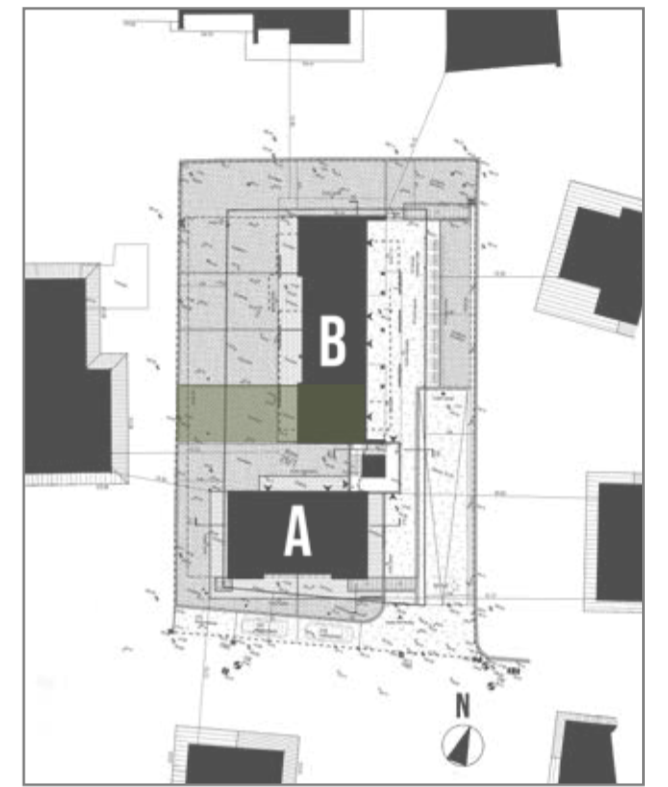
Wohnküche | Sogg.-Cucina 27,89 m²
Bad | Bagno 3,87 m²
Nettofläche | Sup. netta 31,76 m²

Terrasse | Terrazza 11,68 m²
Keller | Cantina 6,45 m²
Garten | Giardino 59,85 m²

Verkaufsfläche
Sup. di vendita 53,00 m²



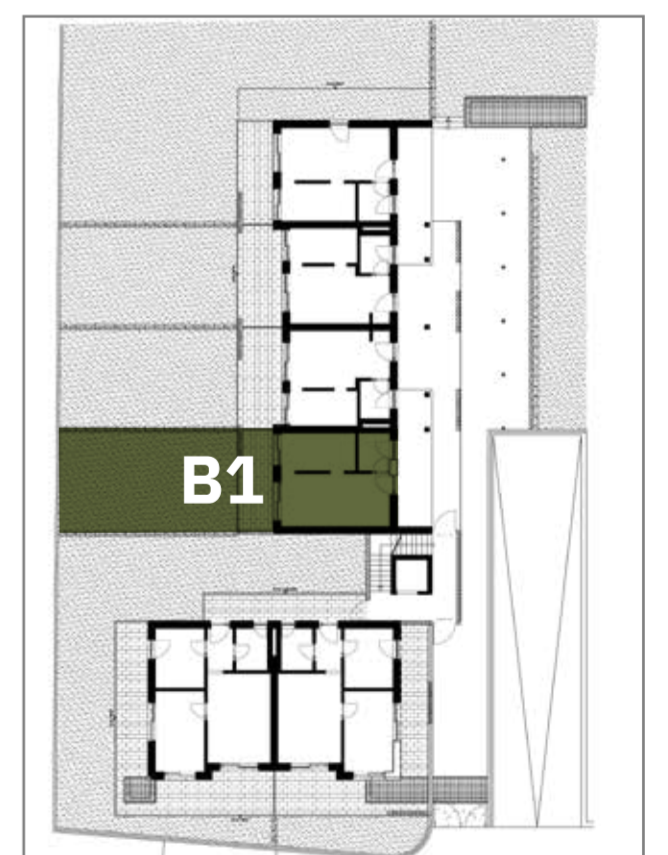
Gebäude | Edificio



PREIS | PREZZO

Konventioniert 345.000 €
Convenzionato
Frei 378.000 €
Libero

Wohnung | Appartamento

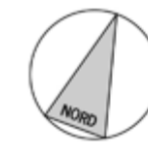


ERDGESCHOSS PIANO TERRA

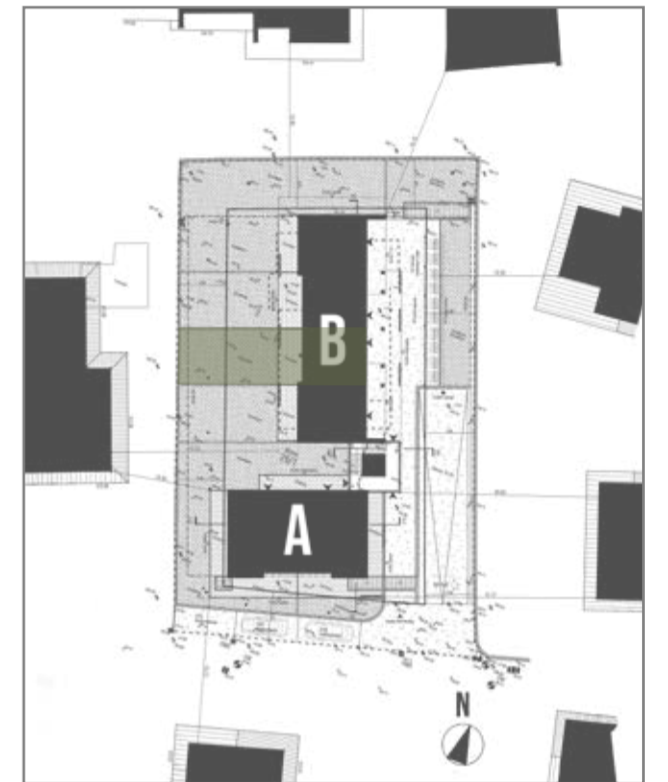
Wohnküche | Sogg.-Cucina 25,23 m²
Bad | Bagno 3,66 m²
Nettofläche | Sup. netta 28,89 m²

Terrasse | Terrazza 14,62 m²
Keller | Cantina 6,45 m²
Garten | Giardino 58,45 m²

Verkaufsfläche
Sup. di vendita 50,00 m²



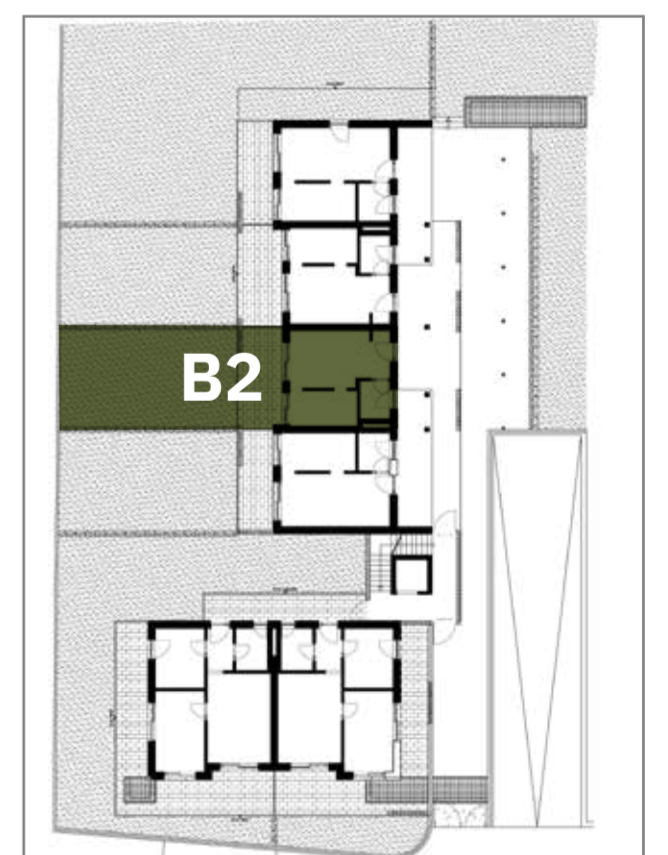
Gebäude | Edificio



PREIS | PREZZO

Konventioniert 298.500 €
Convenzionato
Frei 368.000 €
Libero

Wohnung | Appartamento



ERDGESCHOSS PIANO TERRA

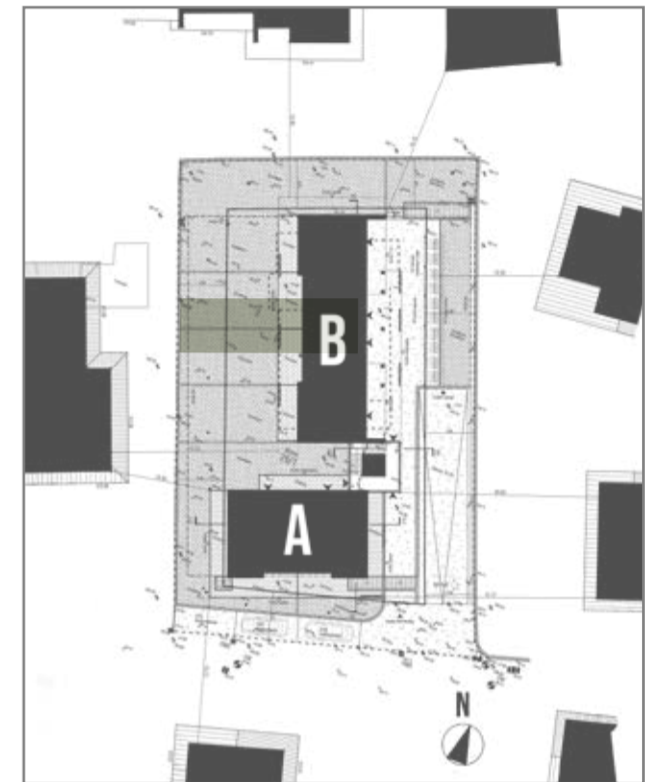
Wohnküche | Sogg.-Cucina 25,23 m²
Bad | Bagno 3,66 m²
Nettofläche | Sup. netta 28,89 m²

Terrasse | Terrazza 14,88 m²
Keller | Cantina 6,45 m²
Garten | Giardino 58,22 m²

Verkaufsfläche
Sup. di vendita 50,00 m²



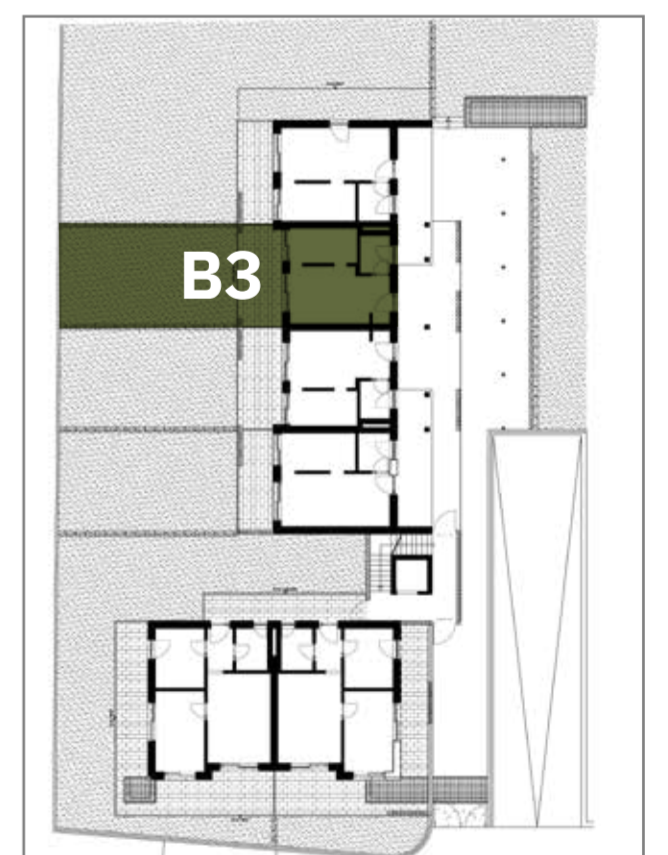
Gebäude | Edificio



PREIS | PREZZO

Konventioniert 335.000 €
Convenzionato
Frei 368.000 €
Libero

Wohnung | Appartamento



ERDGESCHOSS PIANO TERRA

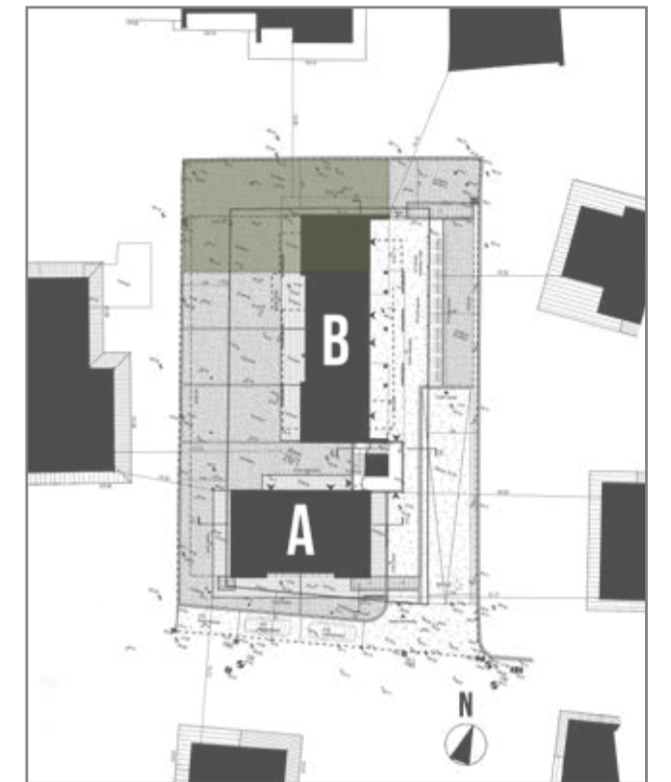
Wohnküche | Sogg.-Cucina 27,89 m²
Bad | Bagno 3,87 m²
Nettofläche | Sup. netta 31,76 m²

Terrasse | Terrazza 12,03 m²
Keller | Cantina 6,45 m²
Garten | Giardino 117,17 m²

Verkaufsfläche
Sup. di vendita 65,00 m²



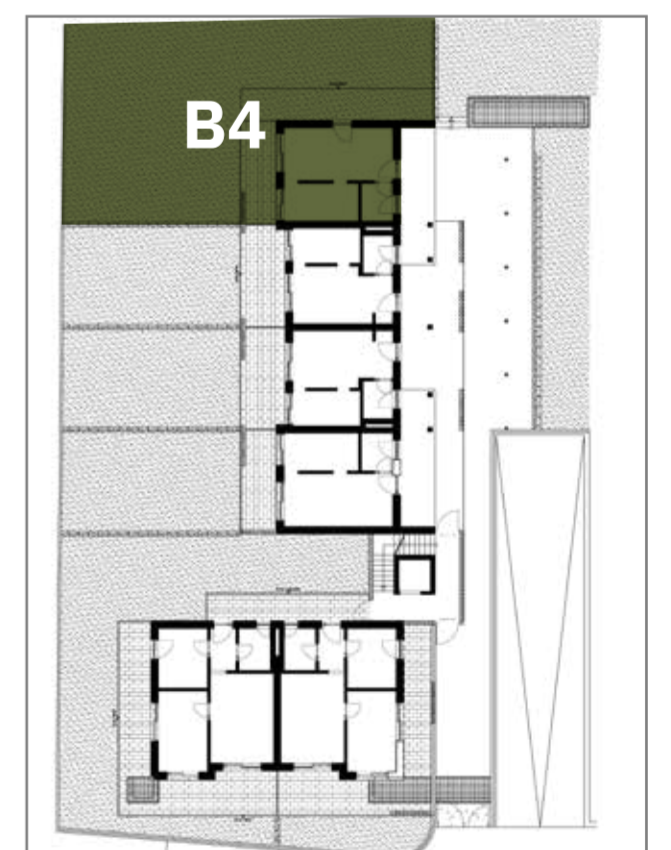
Gebäude | Edificio



PREIS | PREZZO

Konventioniert 355.000 €
Convenzionato
Frei 388.000 €
Libero

Wohnung | Appartamento



1 OBERGESCHOSS 1 PIANO

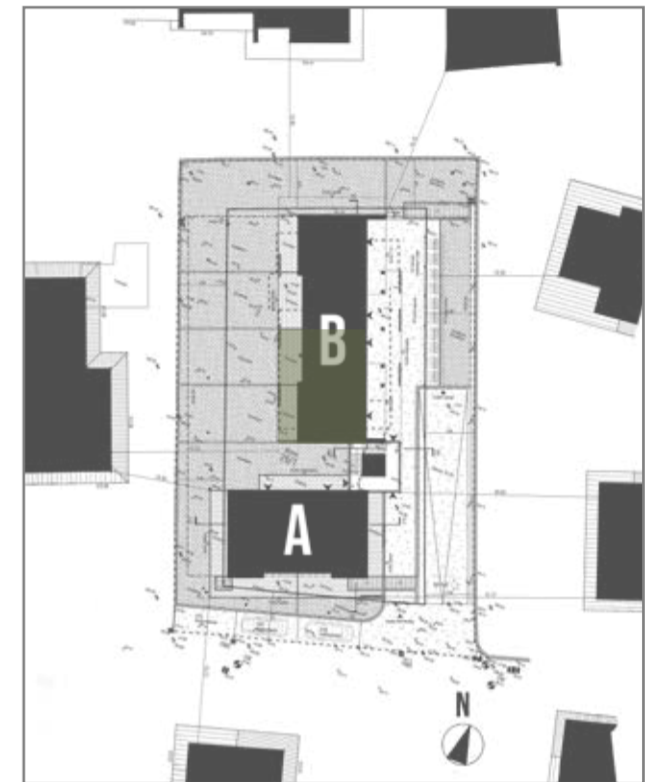
Wohnküche Sogg.-Cucina	31,71 m ²
Gang Corridoio	4,91 m ²
Zimmer 1 Camera 1	12,61 m ²
Zimmer 2 Camera 2	9,00 m ²
Zimmer 3 Camera 3	9,00 m ²
Bad 1 Bagno 1	5,46 m ²
WC	2,15 m ²
Nettofläche Sup. netta	74,84 m ²

Balkon Balcone	25,77 m ²
Keller Cantina	6,45 m ²

Verkaufsfläche Sup. di vendita	112,00 m ²
-----------------------------------	-----------------------



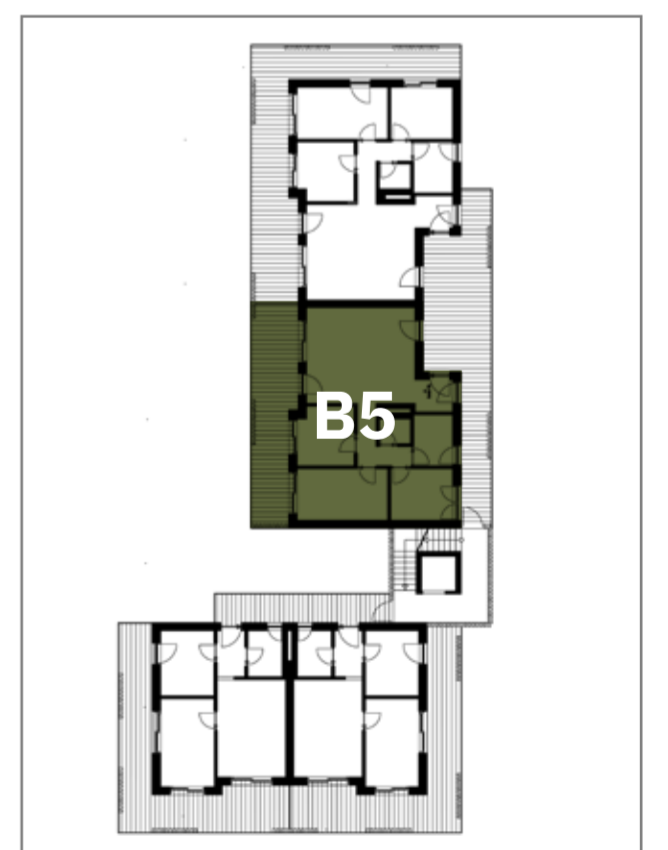
Gebäude | Edificio



PREIS | PREZZO

Konventioniert Convenzionato	698.000 €
---------------------------------	-----------

Wohnung | Appartamento



1 OBERGESCHOSS 1 PIANO

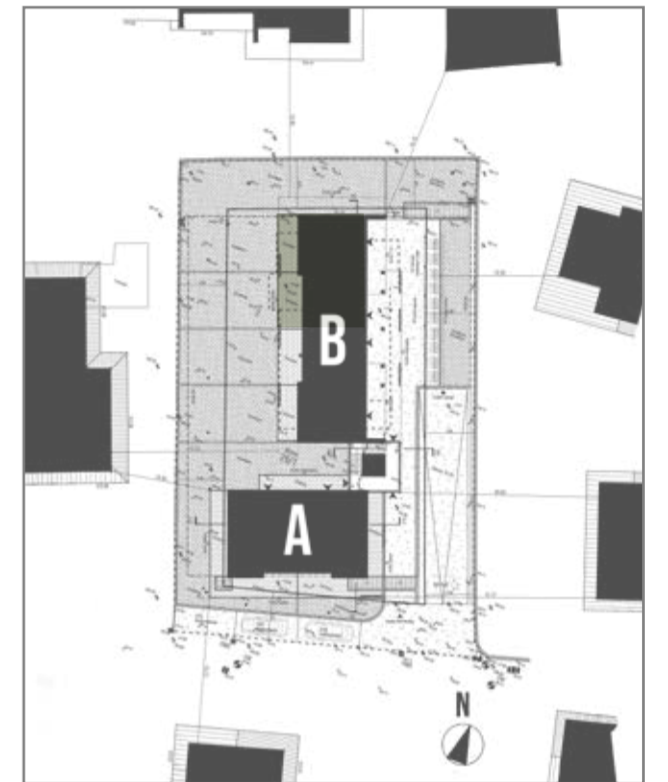
Wohnküche Sogg.-Cucina	31,71 m ²
Gang Corridoio	4,91 m ²
Zimmer 1 Camera 1	12,61 m ²
Zimmer 2 Camera 2	9,00 m ²
Zimmer 3 Camera 3	9,00 m ²
Bad 1 Bagno 1	5,46 m ²
WC	2,15 m ²
Nettofläche Sup. netta	74,84 m ²

Balkon Balcone	47,17 m ²
Keller Cantina	6,45 m ²

Verkaufsfläche Sup. di vendita	122,00 m ²
-----------------------------------	-----------------------



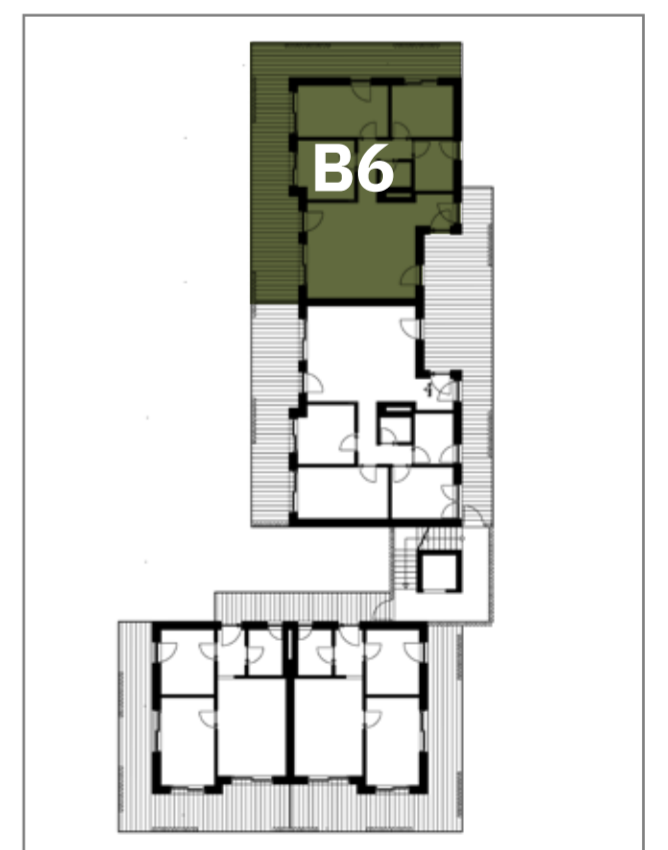
Gebäude | Edificio



PREIS | PREZZO

Konventioniert Convenzionato	795.000 €
---------------------------------	-----------

Wohnung | Appartamento



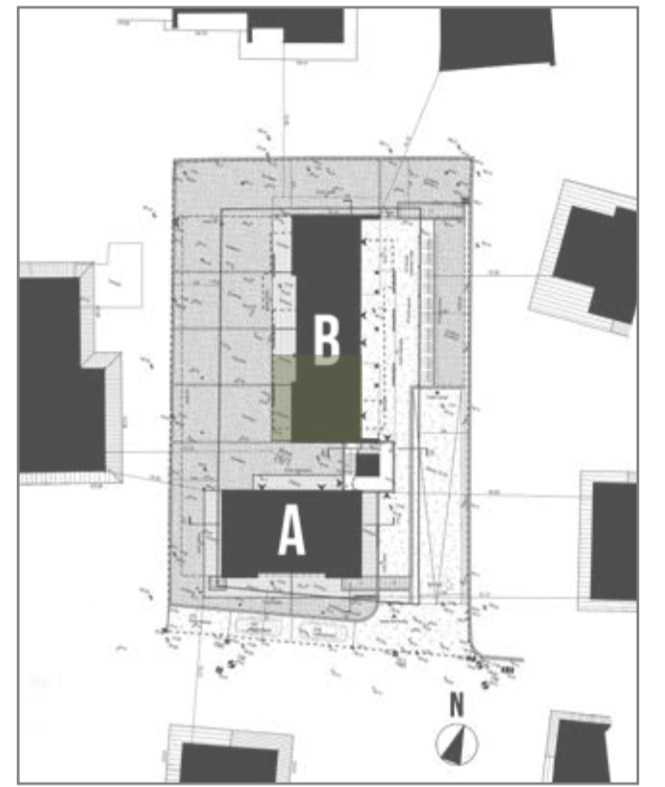
2 OBERGESCHOSS 2 PIANO

Wohnküche Sogg.-Cucina	24,06 m ²
Vorraum Corridoio	4,73 m ²
Zimmer 1 Camera 1	12,52 m ²
Zimmer 2 Camera 2	12,52 m ²
Studio Ufficio	9,01 m ²
Bad 1 Bagno 1	7,46 m ²
WC	5,52 m ²
Nettofläche Sup. netta	65,31 m ²

Balkon Balcone	18,51 m ²
Keller Cantina	6,45 m ²

Verkaufsfläche Sup. di vendita	96,00 m ²
-----------------------------------	----------------------

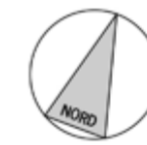
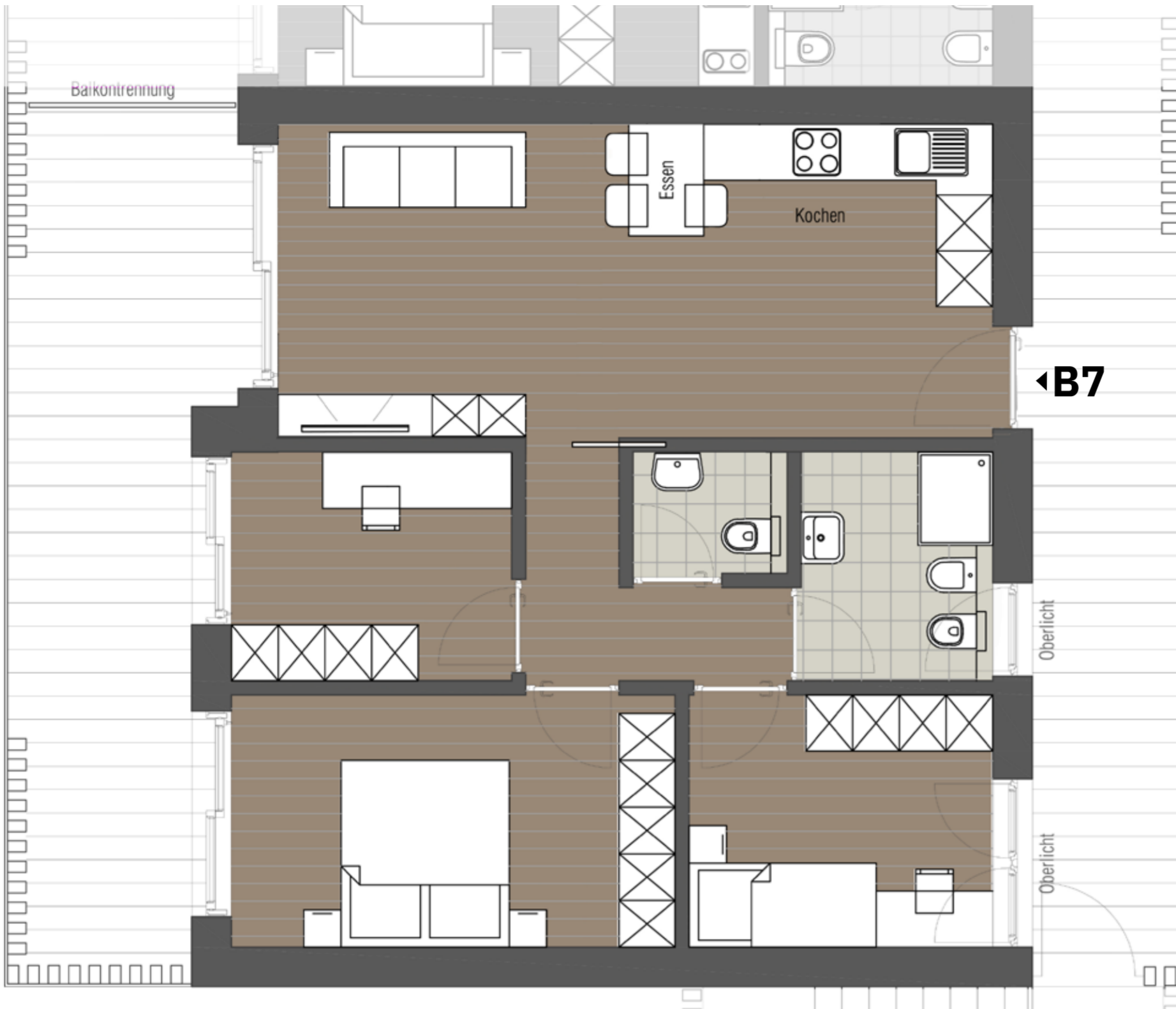
Gebäude | Edificio



PREIS | PREZZO

Konventioniert Convenzionato	698.000 €
Frei Libero	769.000 €

Wohnung | Appartamento



2 OBERGESCHOSS 2 PIANO

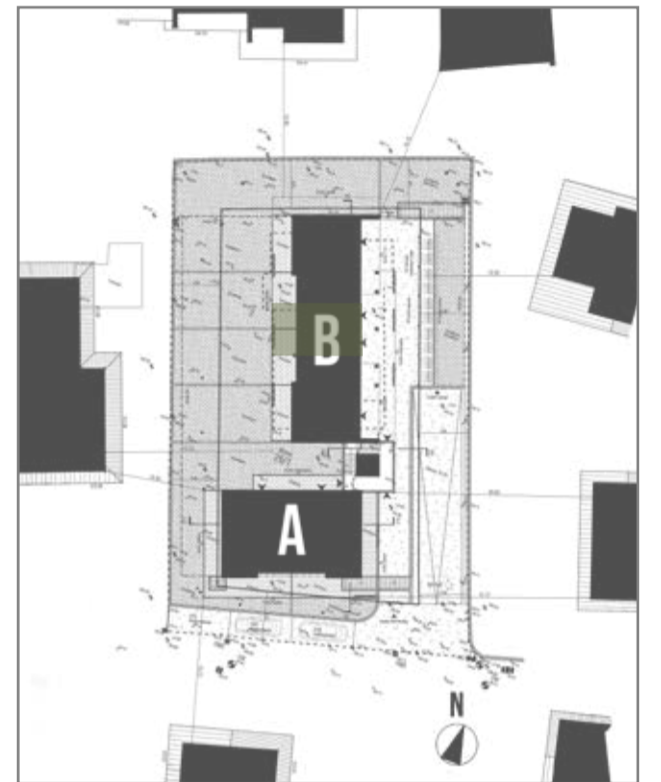
Wohnküche | Sogg.-Cucina 27,22 m²
Bad | Bagno 3,84 m²
Nettofläche | Sup. netta 31,06 m²

Balkon | Balcone 10,94 m²
Keller | Cantina 6,45 m²

Verkaufsfläche
Sup. di vendita 48,00 m²



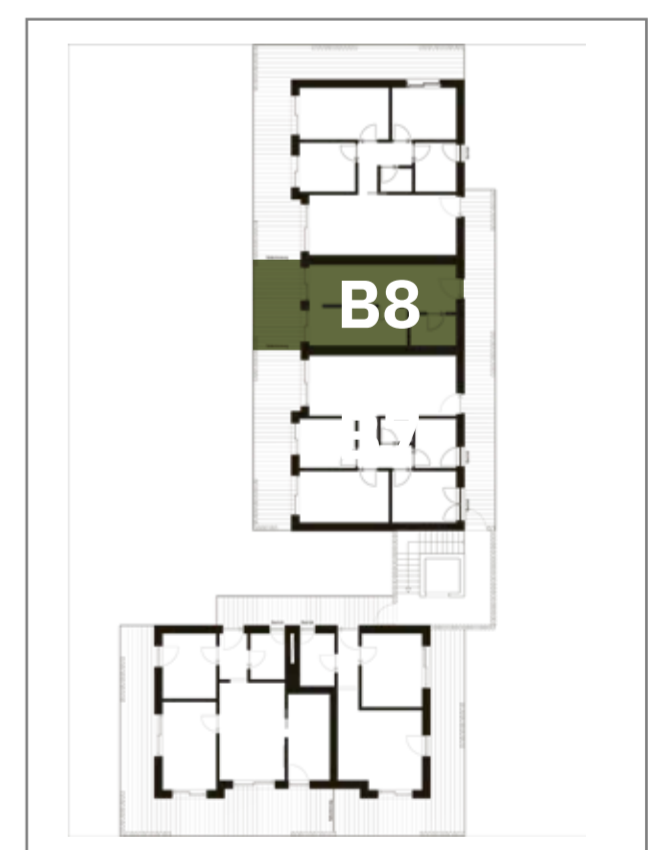
Gebäude | Edificio



PREIS | PREZZO

Convenzionato 350.000 €
Frei
Libero 384.000 €

Wohnung | Appartamento



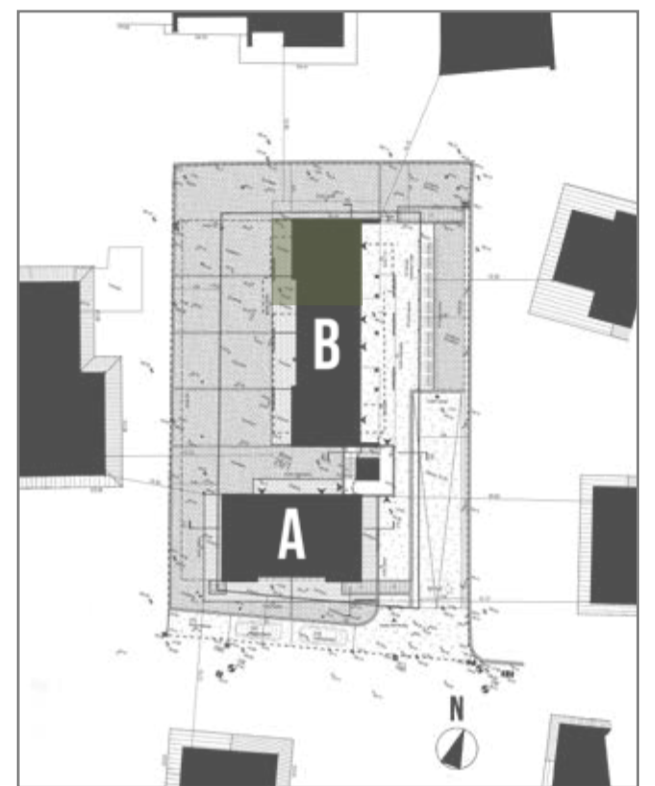
2 OBERGESCHOSS 2 PIANO

Wohnküche Sogg.-Cucina	24,06 m ²
Vorraum Corridoio	4,73 m ²
Zimmer 1 Camera 1	12,52 m ²
Zimmer 2 Camera 2	9,01 m ²
Studio Ufficio	7,46 m ²
Bad 1 Bagno 1	5,52 m ²
WC	2,01 m ²
Nettofläche Sup. netta	65,31 m ²

Balkon Balcone	36,51 m ²
Keller Cantina	6,45 m ²

Verkaufsfläche Sup. di vendita	105,00 m ²
-----------------------------------	-----------------------

Gebäude | Edificio



PREIS | PREZZO

Convenzionato	750.000 €
Frei Libero	841.000 €

Wohnung | Appartamento



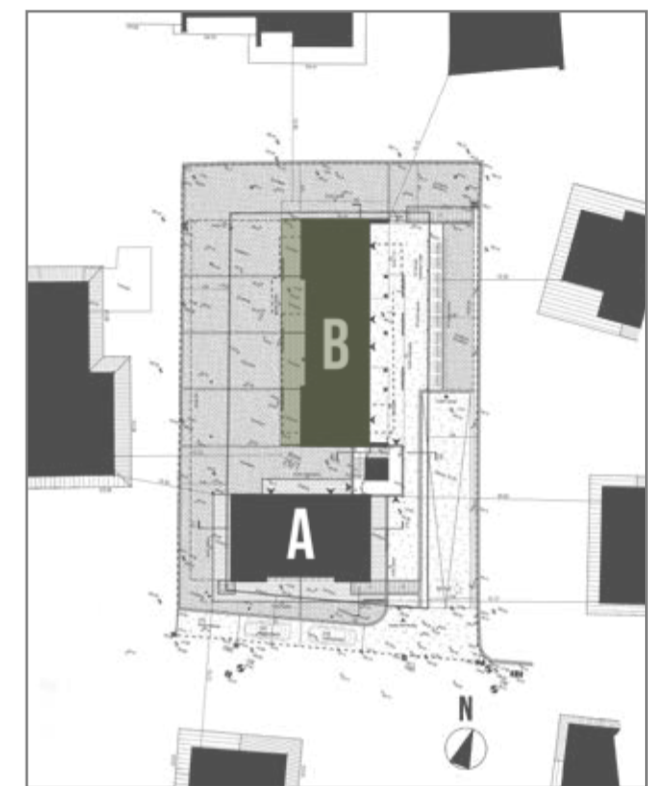
**2 OBERGESCHOSS
2 PIANO**

Wohnküche Sogg.-Cucina	61,47 m ²
Vorraum Ingresso	18,16 m ²
Zimmer 1 Camera 1	21,46 m ²
Zimmer Bad Bagno Cam.	9,37 m ²
Zimmer 2 Camera 2	14,11 m ²
Zimmer 3 Camera 3	13,29 m ²
Büro Ufficio	12,30 m ²
Bad Bagno	6,27 m ²
Waschraum Lavanderia	4,38 m ²
WC	3,23 m ²
Speise Dispensa	4,26 m ²
Nettfläche Sup. netta	168,30 m ²

Balkon Balcone	71,08 m ²
Keller Cantina	6,45 m ²

Verkaufsfläche Sup. di vendita	256,00 m ²
-----------------------------------	-----------------------

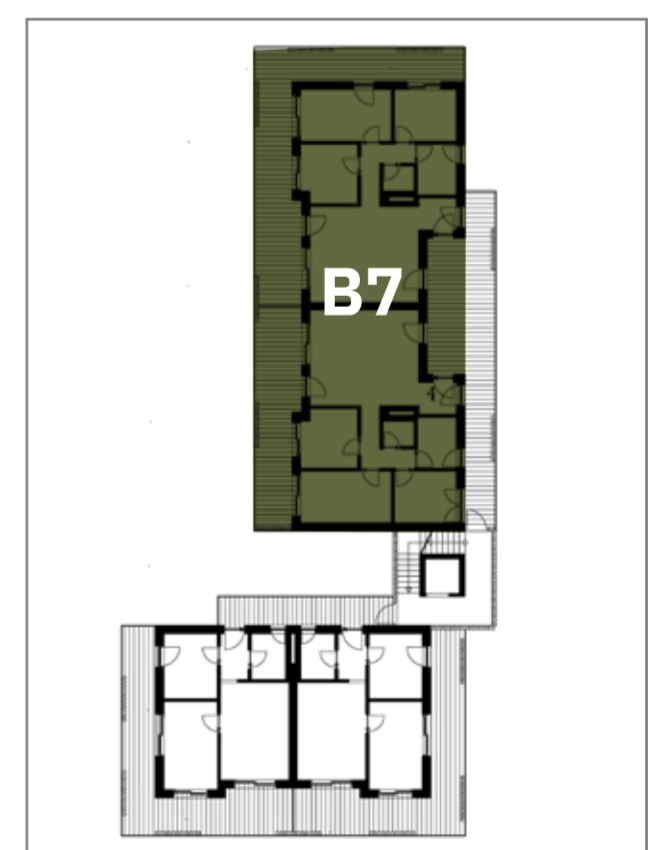
Gebäude | Edificio



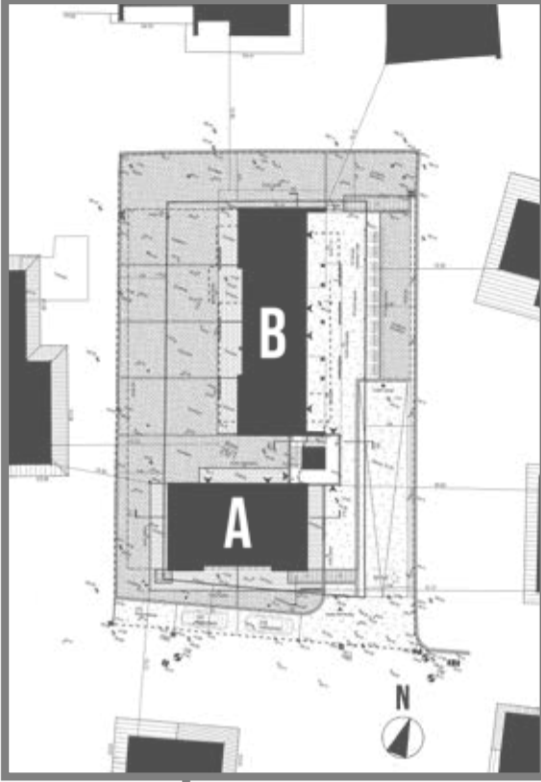
PREIS | PREZZO

Konventioniert Convenzionato	1.900.000 €
Frei Libero	2.050.000 €

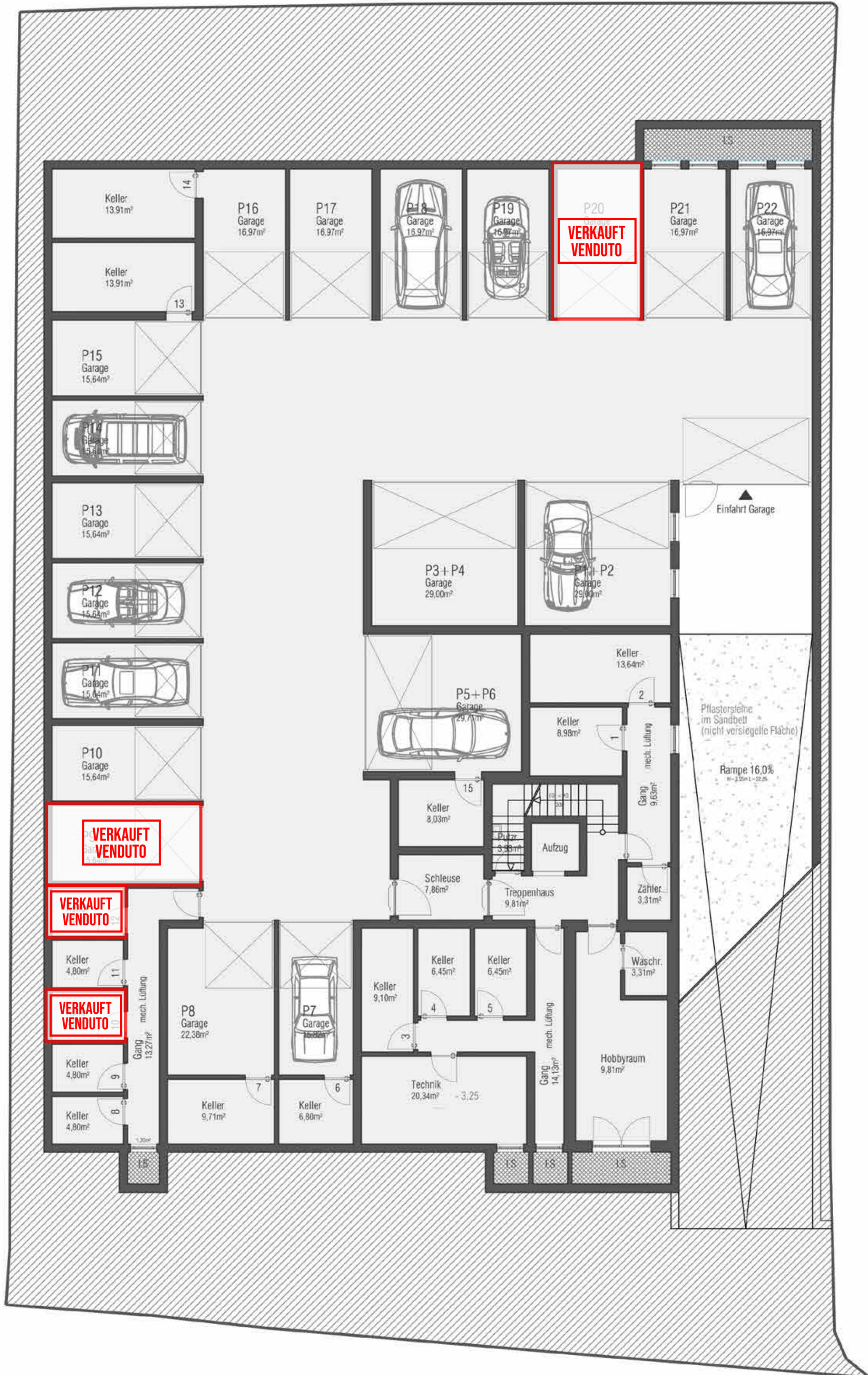
Wohnung | Appartamento











-1 KELLERGESCHOSS
PIANO INTERRATO

GARAGENPREIS I PREZZO GARAGE
STELLPLATZ IM FREIEN I POSTO MACCHINA ESTERNO

50.000 €
28.000 €

THE
WHITE
RESIDENCE

EINRICHTUNGSVORSCHLÄGE by
CONSIGLI D'ARREDO by

HSH
DESIGN

HOME SWEET HOME
Einrichtung und mehr...
Arredamenti e più...



HOME SWEET HOME

Via Duca Sigismondo - Sigmund Herzog Str. n.9
39031 Brunico - Bruneck
+39 0474 53 11 13
info@homesweethome.bz
www.hshdesign.it

The logo for Seeber Immobilien, featuring the word "Seeber" in a large, bold, white sans-serif font, with "IMMOBILIEN" in a smaller, all-caps, white sans-serif font directly below it. The text is centered within a dark blue square background.

Seeber
IMMOBILIEN

Info:

Exklusivverkauf | Vendita Esclusiva

Seeber Immobilien GmbH - S.r.l.

Ihre Maklerin | Agente immobiliare

Romina Leitner

+39 340 380 6901

bruneck@seeber-immobilien.com

www.seeber-immobilien.it