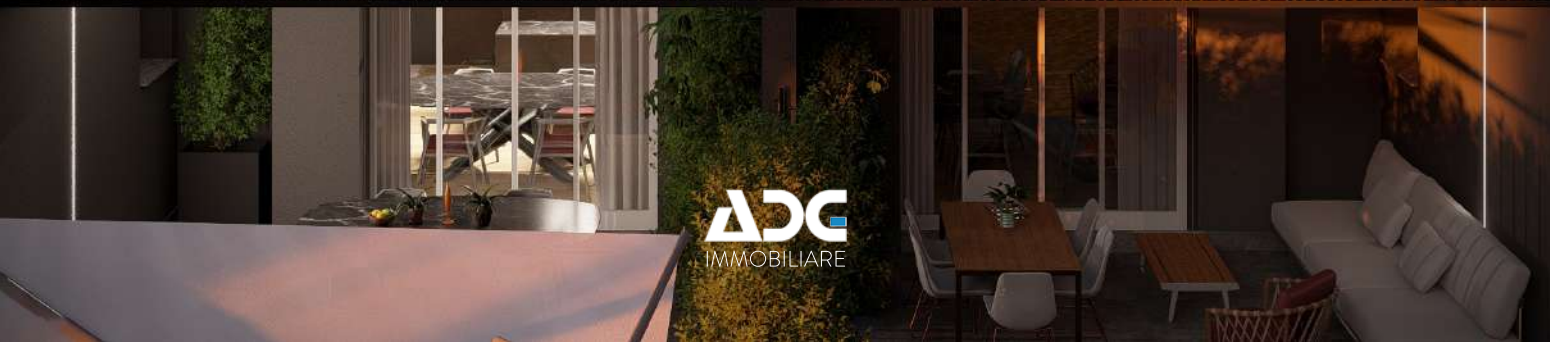


Luini

RESIDENCE



ADC
IMMOBILIARE

INDICE

04	L'INTERVENTO
10	RESIDENZA ELYSIUM
16	PARTI COMUNI
18	PLANIMETRIE
40	CONTATTI

L'INTERVENTO

L'INTERVENTO SI INSERISCE AD AGRATE BRIANZA (MB) ALL'INTERNO DI UN CONTESTO PRETTAMENTE RESIDENZIALE, PIÙ PRECISAMENTE IN VIA SAN DOMENICO SAVIO, 37. I POCHI PASSI DAL CENTRO STORICO E DA TUTTI I SERVIZI DI PRIMA NECESSITÀ E I 2 MINUTI DI MACCHINA DALL'IMBOCCO DELLA TANGENZIALE EST DI MILANO, NE CONFERISCONO LA CARATTERISTICA DI POSIZIONE STRATEGICA INVIDIABILE.

ALL'INTERNO DEL LOTTO È PREVISTA LA DEMOLIZIONE DELL'EDIFICIO ESISTENTE CON CONSEGUENTE RICOSTRUZIONE DI UNA PALAZZINA DI 3 PIANI FUORI TERRA CONTENENTE 12 APPARTAMENTI DI DIVERSE METRATURE, E DUE VILLE POSTE A NORD, AFFACCIANDOSI DIRETTAMENTE SU VIA SAN DOMENICO SAVIO.

LA PRESENZA DEL PARCO PUBBLICO POSTO ALL'ANGOLO CON VIA PAPA GIOVANNI XXIII CONFERISCE ALLE NUOVE RESIDENZE ANCHE UN'ATMOSFERA TRANQUILLA E MOLTO RILASSANTE.

LE RESIDENZE SARANNO CONSEGNATE A PARTIRE DA FINE 2026





VISTA AEREA



RESIDENZA ELYSIUM

RESIDENZA ELYSIUM È SITUATA IN VIA SAN DOMENICO SAVIO, 37, AGRATE BRIANZA (MB). LA ZONA TRANQUILLA E LA POSIZIONE STRATEGICA A DUE PASSI DAL CENTRO PAESE E DAI PRINCIPALI SERVIZI RENDONO L'EDIFICIO IDEALE PER OGNI VOSTRA ESIGENZA. I MATERIALI DI PRIMISSIMA QUALITÀ UTILIZZATI PER LA REALIZZAZIONE GARANTISCONO EMISSIONI QUASI PARI A ZERO. TUTTI GLI APPARTAMENTI INFATTI SONO DOTATI DI RISCALDAMENTO A PAVIMENTO CON TERMOSTATO IN OGNI LOCALE (POMPA DI CALORE AUTONOMA), GLI INFISSI ESTERNI SONO IN PVC A DOPPIA APERTURA CON AVVOLGIBILI IN ALLUMINIO AD AZIONAMENTO ELETTRICO, SP. 68 MM CON VETROCAMERA ACUSTICO BASSO EMISSIVO DA 28 MM CON GAS ARGON. PREDISPOSIZIONE PER INSTALLAZIONE DI SPLIT INTERNI PER ARIA CONDIZIONATA. E' INOLTRE PREVISTO L'IMPIANTO DI VMC IN OGNI LOCALE, CHE GARANTISCE UN COSTANTE RICAMBIO D'ARIA MANTENENDO LE TEMPERATURE INTERNE INVARIATE. COMPLETANO LA DOTAZIONE VIDEOCITOFONO, PORTE BLINDATE E SANITARI SOSPESI IDEAL STANDARD.





37

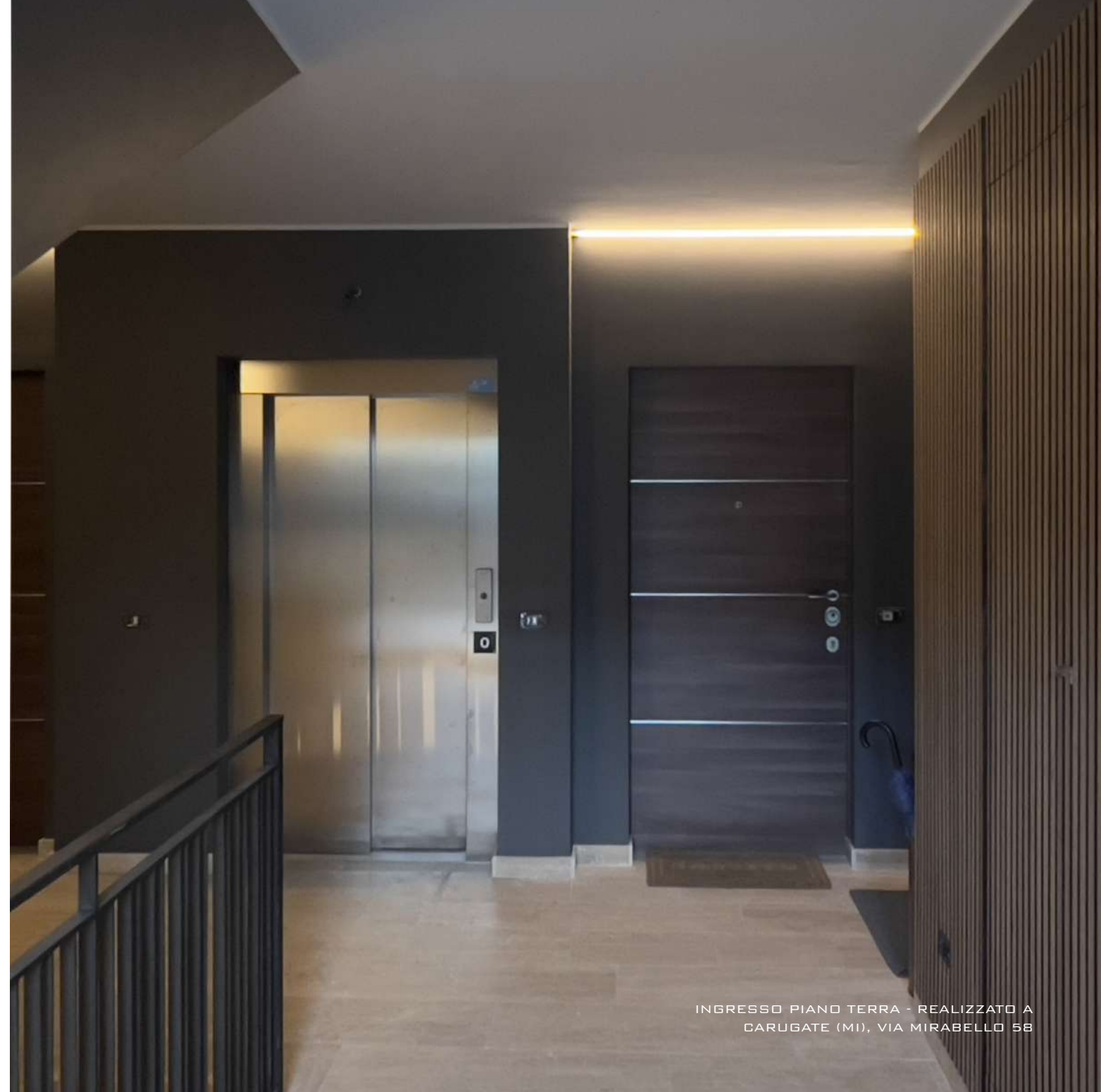


PARTI COMUNI

TUTTE LE PARTI COMUNI DELL'EDIFICIO SONO STATE PROGETTATE PER GARANTIRE SPAZIOSITÀ E COMODITÀ, IN OGNI SUO ASPETTO.

L'INGRESSO, POSTO AD EST DELL'EDIFICIO, È PROGETTATO PER GARANTIRE MASSIMA DISCREZIONALITÀ AI CONDOMINI, NONCHÈ REALIZZATO CON MATERIALI DI ALTISSIMA QUALITÀ CONFERENDO AD ESSO ELEGANZA E SOBRIETÀ. AL PIANO TERRA, IL CONNUBIO TRA RIVESTIMENTO IN MARMO, PARETE A DOGHE IN LEGNO VERTICALI E IMPIANTO DI ILLUMINAZIONE CON STRISCE LED POSTI SOPRA DI ESSO GARANTISCONO UNA TOTALE ILLUMINAZIONE EVIDENZIANDO UNA "PROMENADE" CHE PORTA VERSO LE PORTE DI INGRESSO DEI VARI APPARTAMENTI. LA DISTRIBUZIONE VERTICALE PER RAGGIUNGERE I PIANI SUPERIORI AVVIENE TRAMITE L'ASCENSORE CON FINITURE IN ACCIAIO OPPURE DALLA SCALA, ANCH'ESSA RIVESTITA IN MARMO, COSÌ COME I PIANEROTTOLI. L'ILLUMINAZIONE INVECE, COSÌ COME AL PIANO TERRA, È GARANTITA TRAMITE STRISCE LED.

LA RAMPA DI ACCESSO AI GARAGE E IL CORSELLO DEI BOX SONO DI DIMENSIONI CONSIDEREVOLI PER GARANTIRE ESTREMA COMODITÀ ED EFFICACIA NELLE MANOVRE ANCHE CON LE AUTOVETTURE PIÙ INGOMBRANTI



INGRESSO PIANO TERRA - REALIZZATO A CARUGATE (MI), VIA MIRABELLO 58

PLANIMETRIE

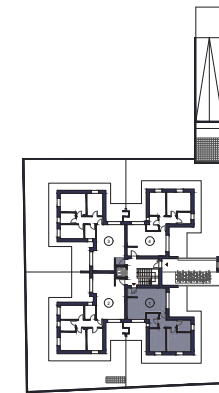
LE PLANIMETRIE DEGLI APPARTAMENTI, DISTRIBUITI SUI DIVERSI PIANI ALL'INTERNO DELL'EDIFICIO COMPOSTO DA TRE LIVELLI FUORI TERRA, HANNO UNA METRATURA CHE VARIA DAI 117 A 140 MQ COMMERCIALI COMPLESSIVI E SONO DISPOSTI SEGUENDO UN ORIENTAMENTO EST-OVEST.

OGNI PIANO DELL'EDIFICIO CONTIENE DUE TRILOCALI E DUE QUADRILOCALI.

I TRILOCALI SONO COMPOSTI DA UNA ZONA LIVING CON ANNESSA AREA CUCINA, FACILMENTE TRASFORMABILE IN DUE AMBIENTI SEPARATI, DUE BAGNI FINESTRATI, UNA CAMERA MATRIMONIALE ED UNA CAMERETTA. I QUADRILOCALI INVECE PRESENTANO UNA ZONA LIVING CON ANNESSA AREA CUCINA, ANCH'ESSA FACILMENTE TRASFORMABILE IN DUE AMBIENTI SEPARATI DUE BAGNI FINESTRATI, UNA CAMERA MATRIMONIALE E DUE CAMERETTE.

TUTTI I LOCALI, AD ECCEZIONE DEI BAGNI, GARANTISCONO ACCESSO AI TERRAZZI, ILLUMINATI A LED VERTICALI ELEGANTI ED ESTREMAMENTE FUNZIONALI.

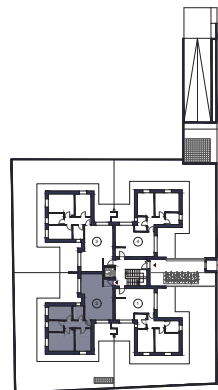
GLI APPARTAMENTI AL PIANO TERRA GODONO DELLA PRESENZA DI GRANDI GIARDINI PRIVATI DI 180 MQ.



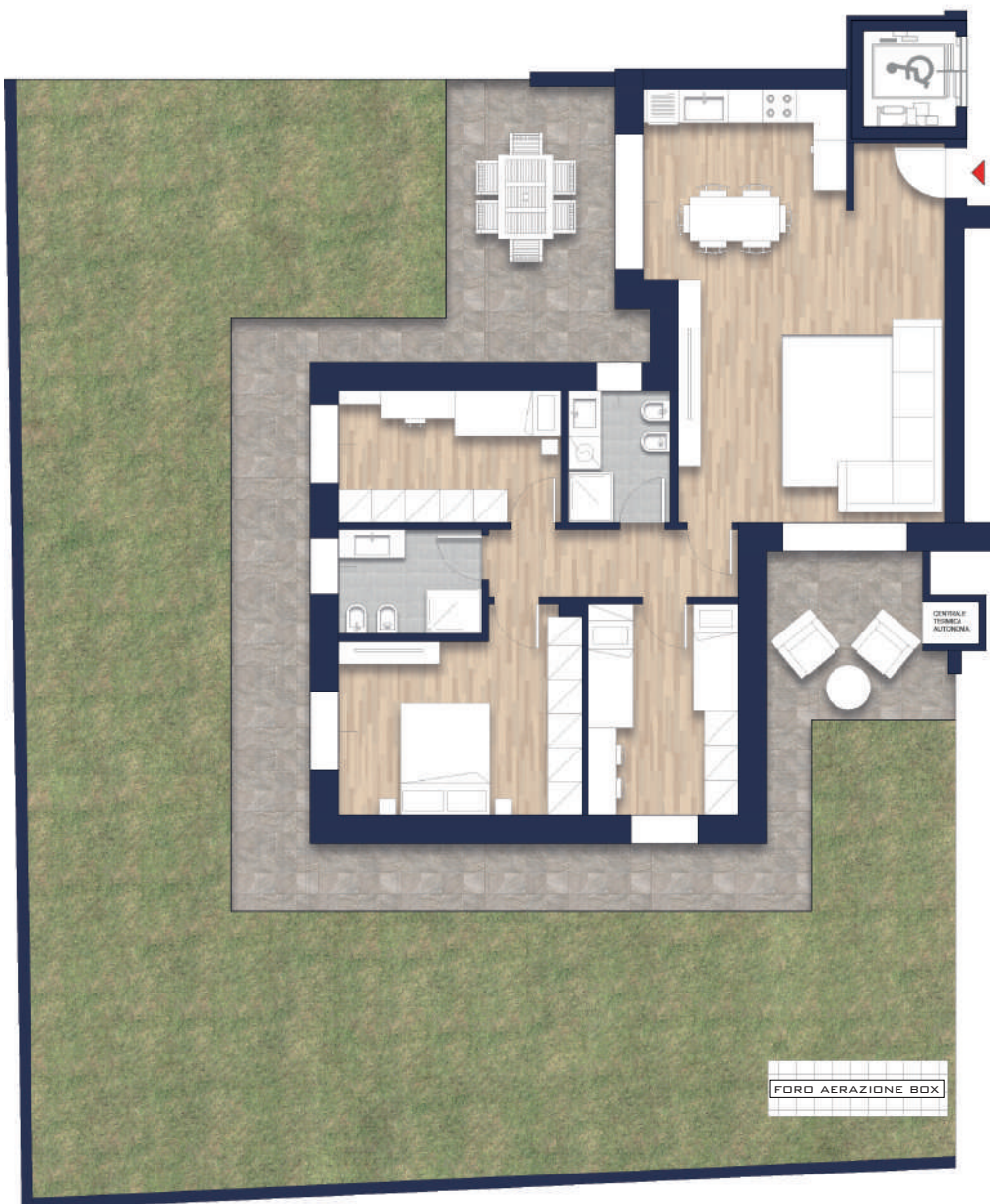
LA PRESENTE PLANIMETRIA NON COSTITUISCE DOCUMENTAZIONE CONTRATTUALE. GLI ARREDI SONO PURAMENTE INDICATIVI DEGLI SPAZI E NON CONTRATTUALI. LA DIREZIONE LAVORI HA FACOLTÀ DI EFFETTUARE IN SEDE DI ESECUZIONE INTEGRAZIONI E VARIANTI PER FINALITÀ TECNICHE, ARCHITETTONICHE, IMPIANTISTICHE E STRUTTURALI.



PLANIMETRIA PIANO TERRA



LA PRESENTE PLANIMETRIA NON COSTITUISCE DOCUMENTAZIONE CONTRATTUALE. GLI ARREDI SONO PURAMENTE INDICATIVI DEGLI SPAZI E NON CONTRATTUALI. LA DIREZIONE LAVORI HA FACOLTÀ DI EFFETTUARE IN SEDE DI ESECUZIONE INTEGRAZIONI E VARIANTI PER FINALITÀ TECNICHE, ARCHITETTONICHE, IMPIANTISTICHE E STRUTTURALI.

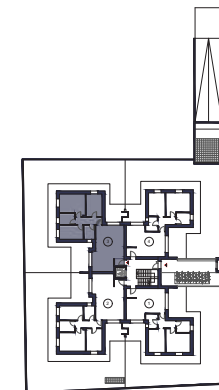


M 0,5 1 2

PLANIMETRIA PIANO TERRA

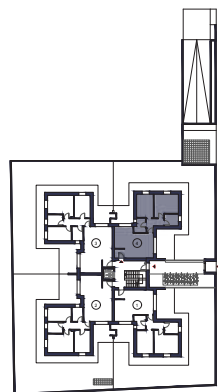


LA PRESENTE PLANIMETRIA NON COSTITUISCE DOCUMENTAZIONE CONTRATTUALE. GLI ARREDI SONO PURAMENTE INDICATIVI DEGLI SPAZI E NON CONTRATTUALI. LA DIREZIONE LAVORI HA FACOLTÀ DI EFFETTUARE IN SEDE DI ESECUZIONE INTEGRAZIONI E VARIANTI PER FINALITÀ TECNICHE, ARCHITETTONICHE, IMPIANTISTICHE E STRUTTURALI.



M 0,5 1 2

PLANIMETRIA PIANO TERRA



LA PRESENTE PLANIMETRIA NON COSTITUISCE DOCUMENTAZIONE CONTRATTUALE. GLI ARREDI SONO PURAMENTE INDICATIVI DEGLI SPAZI E NON CONTRATTUALI. LA DIREZIONE LAVORI HA FACOLTÀ DI EFFETTUARE IN SEDE DI ESECUZIONE INTEGRAZIONI E VARIANTI PER FINALITÀ TECNICHE, ARCHITETTONICHE, IMPIANTISTICHE E STRUTTURALI.



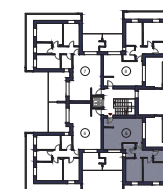
22

PLANIMETRIA PIANO TERRA

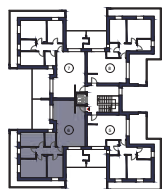


23

PLANIMETRIA PIANO PRIMO E SECONDO



LA PRESENTE PLANIMETRIA NON COSTITUISCE DOCUMENTAZIONE CONTRATTUALE. GLI ARREDI SONO PURAMENTE INDICATIVI DEGLI SPAZI E NON CONTRATTUALI. LA DIREZIONE LAVORI HA FACOLTÀ DI EFFETTUARE IN SEDE DI ESECUZIONE INTEGRAZIONI E VARIANTI PER FINALITÀ TECNICHE, ARCHITETTONICHE, IMPIANTISTICHE E STRUTTURALI.

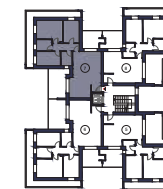


LA PRESENTE PLANIMETRIA NON COSTITUISCE DOCUMENTAZIONE CONTRATTUALE. GLI ARREDI SONO PURAMENTE INDICATIVI DEGLI SPAZI E NON CONTRATTUALI. LA DIREZIONE LAVORI HA FACOLTÀ DI EFFETTUARE IN SEDE DI ESECUZIONE INTEGRAZIONI E VARIANTI PER FINALITÀ TECNICHE, ARCHITETTONICHE, IMPIANTISTICHE E STRUTTURALI.



M 0,5 1 2

PLANIMETRIA PIANO PRIMO E SECONDO

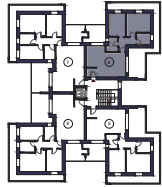


LA PRESENTE PLANIMETRIA NON COSTITUISCE DOCUMENTAZIONE CONTRATTUALE. GLI ARREDI SONO PURAMENTE INDICATIVI DEGLI SPAZI E NON CONTRATTUALI. LA DIREZIONE LAVORI HA FACOLTÀ DI EFFETTUARE IN SEDE DI ESECUZIONE INTEGRAZIONI E VARIANTI PER FINALITÀ TECNICHE, ARCHITETTONICHE, IMPIANTISTICHE E STRUTTURALI.



M 0,5 1 2

PLANIMETRIA PIANO PRIMO E SECONDO



LA PRESENTE PLANIMETRIA NON COSTITUISCE DOCUMENTAZIONE CONTRATTUALE. GLI ARREDI SONO PURAMENTE INDICATIVI DEGLI SPAZI E NON CONTRATTUALI. LA DIREZIONE LAVORI HA FACOLTÀ DI EFFETTUARE IN SEDE DI ESECUZIONE INTEGRAZIONI E VARIANTI PER FINALITÀ TECNICHE, ARCHITETTONICHE, IMPIANTISTICHE E STRUTTURALI.



N



M 0,5 1 2

PLANIMETRIA PIANO PRIMO E SECONDO













CONTATTI

UFFICIO VENDITE

VIA MONTEGRAPPA, 15
CONCOREZZO - 20863

INFO E PRENOTAZIONI

+ 39 349 3308595

INFO@ADGIMMOBILIARE.IT

