

# PRESENTAZIONE I GRANAI

I GRANAI SRL

# Inquadramento



# Tipologia d'intervento

---

- Edificio di tipo condominiale multipiano della sagoma predefinita negli elaborati del piano di recupero “ex Artistica”
- 6 sono i livelli di cui 1 interrato.

# Il Progetto



# Classe Energetica

Il nostro è un immobile





# Le caratteristiche principali

# Le fondazioni

## FONDAZIONI ED IMPERMEABILIZZAZIONI SOTTOSUOLO

Diaframmi perimetrali in calcestruzzo armato e impermeabilizzazione con argilla bentonitica



## STRUTTURE PORTANTI

Telaio in cemento armato secondo alla nuova normativa sismica



# Le murature

## **MURATURE**

Blocco in laterizio dello spessore di cm 35





# La copertura



Pacchetto isolante di copertura sp.26cm  
In fibra di legno



Struttura tetto in legno  
lamellare

# Coibentazione acustica

## COIBENTAZIONE ACUSTICA

Confort acustico garantito da: finestre e portefinestre dotate di vetrocamera 44 mm , 4.1.4. Lowe - Float 6 mm - 4 seasons (40 dB di abbattimento acustico);

Blocchi in laterizio della muratura ad elevata massa;



L'isolamento acustico tra le unità abitative assicurato da blocchi in argilla espansa Fonoisolante sp. 30cm e banda perimetrale antirumore ;

[www.lecablocco.it](http://www.lecablocco.it)



# Isolamento

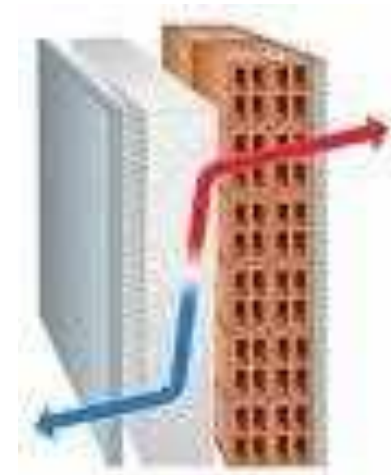
## 8 – ISOLAMENTI E IMPERMEABILIZZAZIONI:

Isolamento del tetto con pannelli in fibra di legno 80+80mm (densità 125 kg/mq) + 20mm (densità 250 kg/mq) per un totale di 180mm di isolamento termoacustico.



Isolamento verticale con cappotto in pannelli in EPS100 sp. 120 mm.

L' impermeabilizzazione con doppia guaina bituminosa a giunti sovrapposti.



# Gli impianti

Impianto videocitofonico per ogni appartamento ed antenna SAT comune



## **IMPIANTO DI RISCALDAMENTO:**

A pannelli radianti, fornitura di collettore modulare con centralina elettronica per la gestione delle temperature, sonda esterna e sonda interna, caldaia a condensazione centralizzata.



# Gli impianti

## Caldaia a Condensazione

### ARISTON GENUS ONE NET

Il riscaldamento avverrà in modo centralizzato, con rete di contabilizzazione per ciascun appartamento (predisposizione per teleriscaldamento).

#### Vantaggi:

- minor potenza termica complessiva da installare,
- minori costi di manutenzione ordinaria,
- minor rischio di incidenti dovuti a fughe di gas.

Installazione di un **impianto solare termico** sulla copertura, per la **produzione di acqua calda sanitaria**.



# Finiture bagni - Sanitari , rubinetti ,arredo – articoli di design - prodotti in Italia e Germania





# Le tipologie edilizie

# Appartamento 1





# Appartamento 2



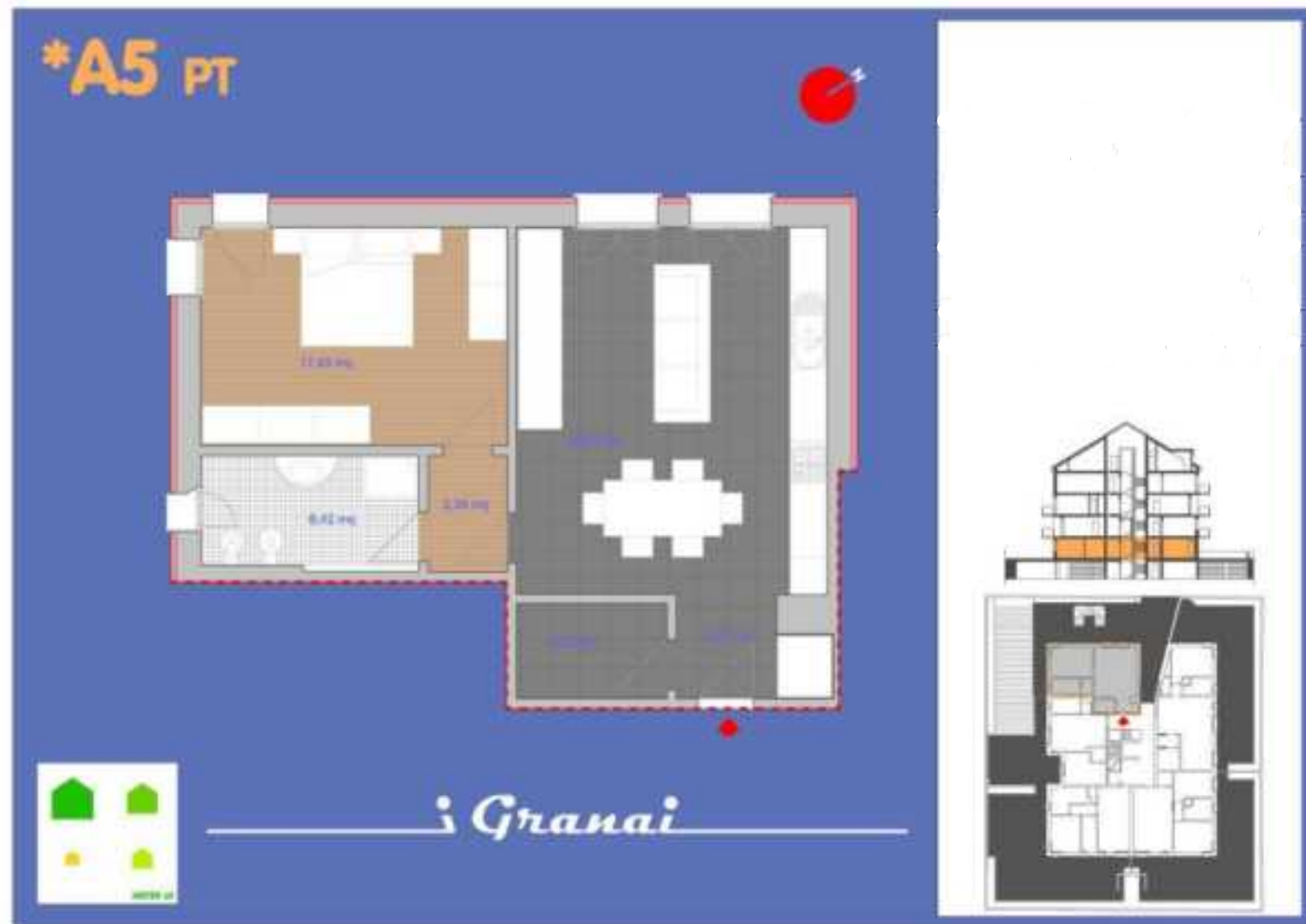
# Appartamento 3



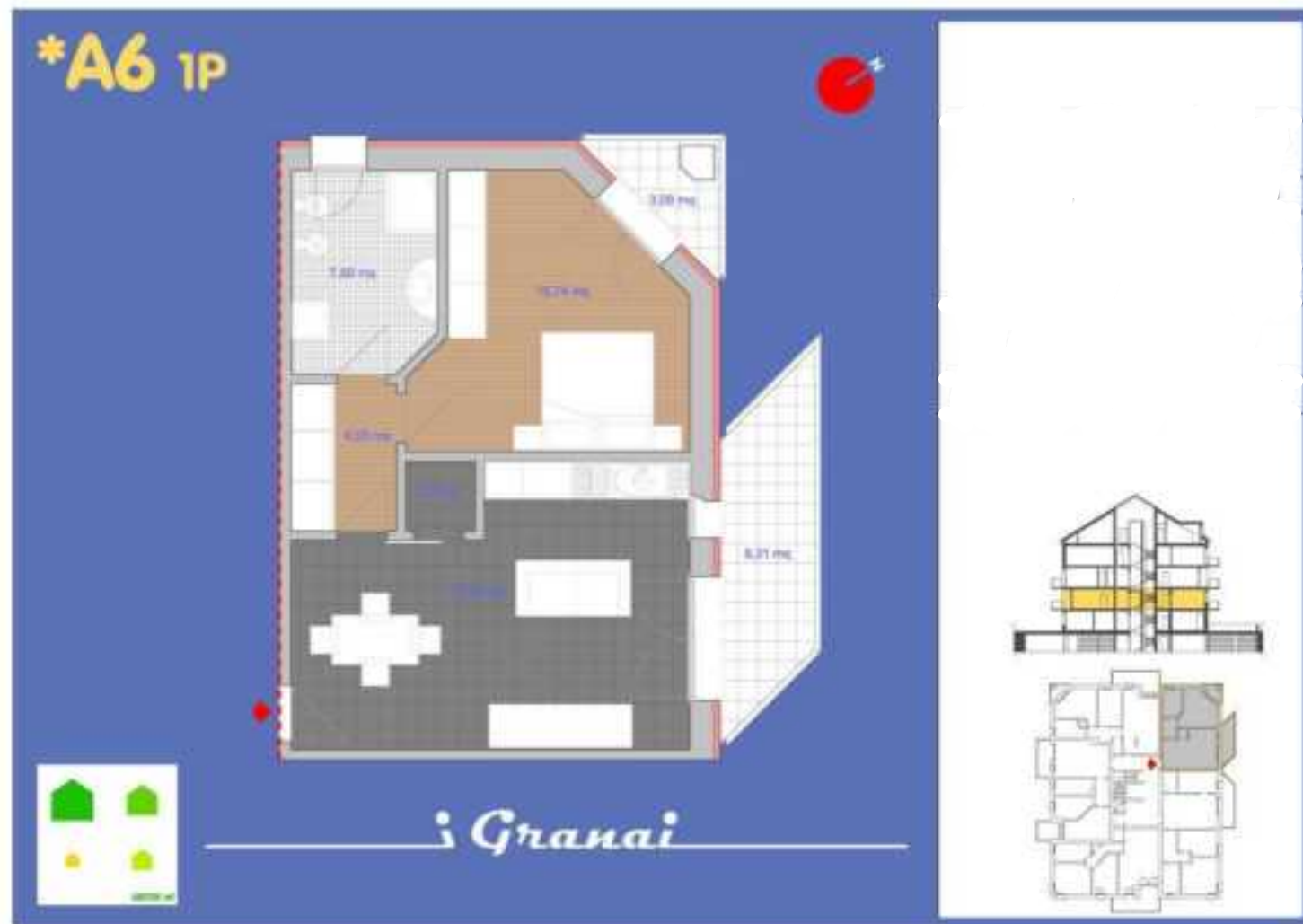
# Appartamento 4



# Appartamento 5



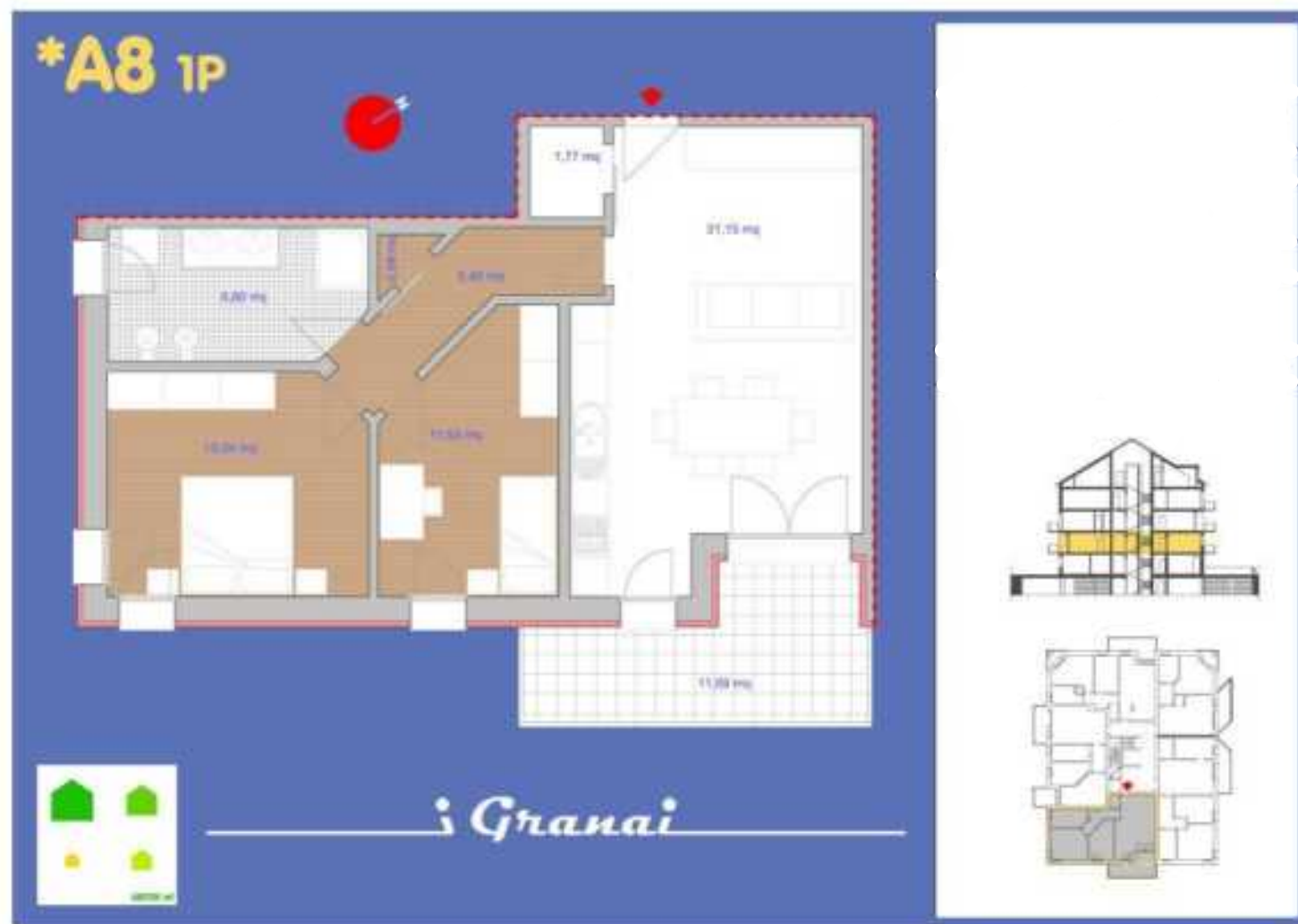
# Appartamento 6



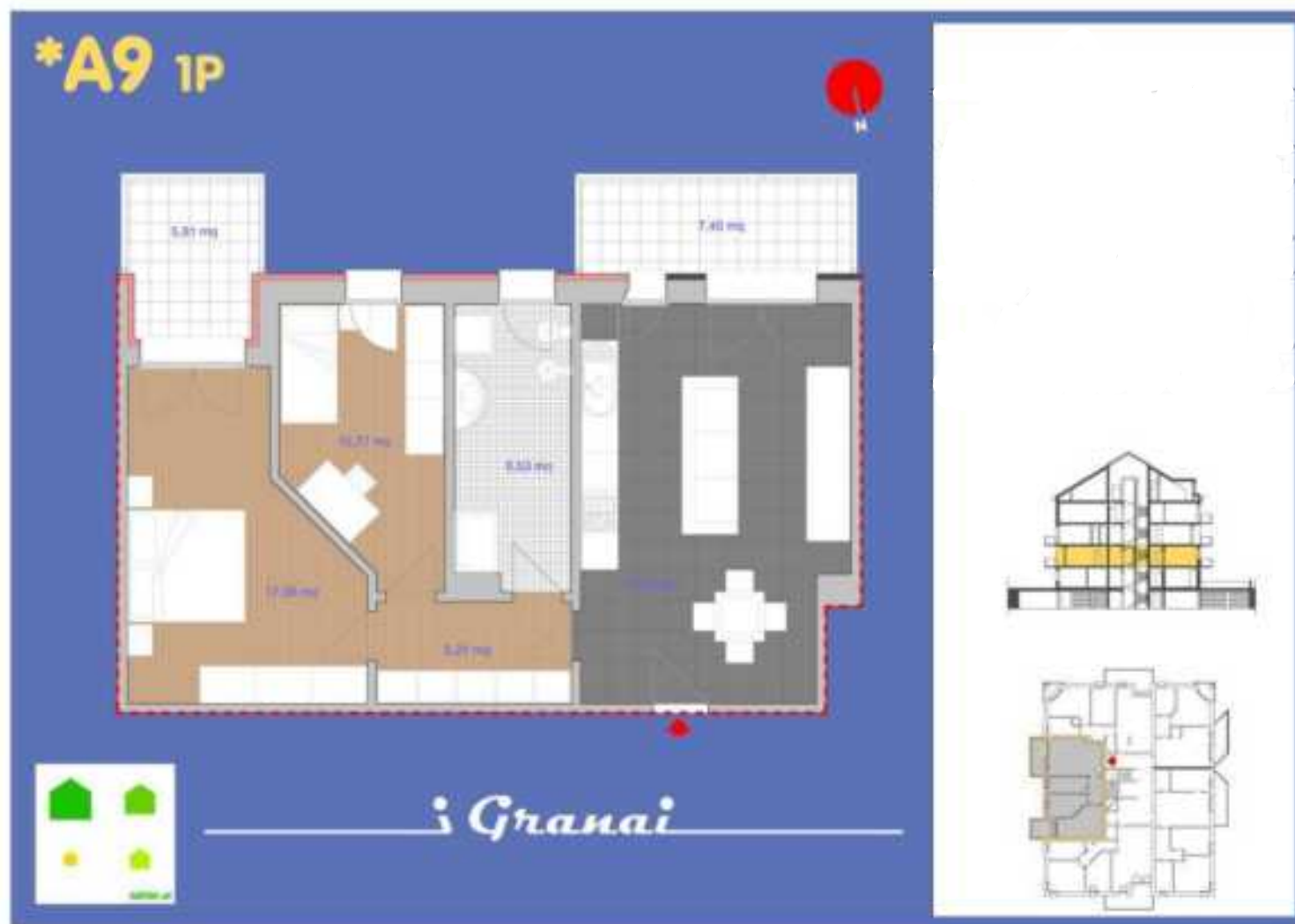
# Appartamento 7



# Appartamento 8

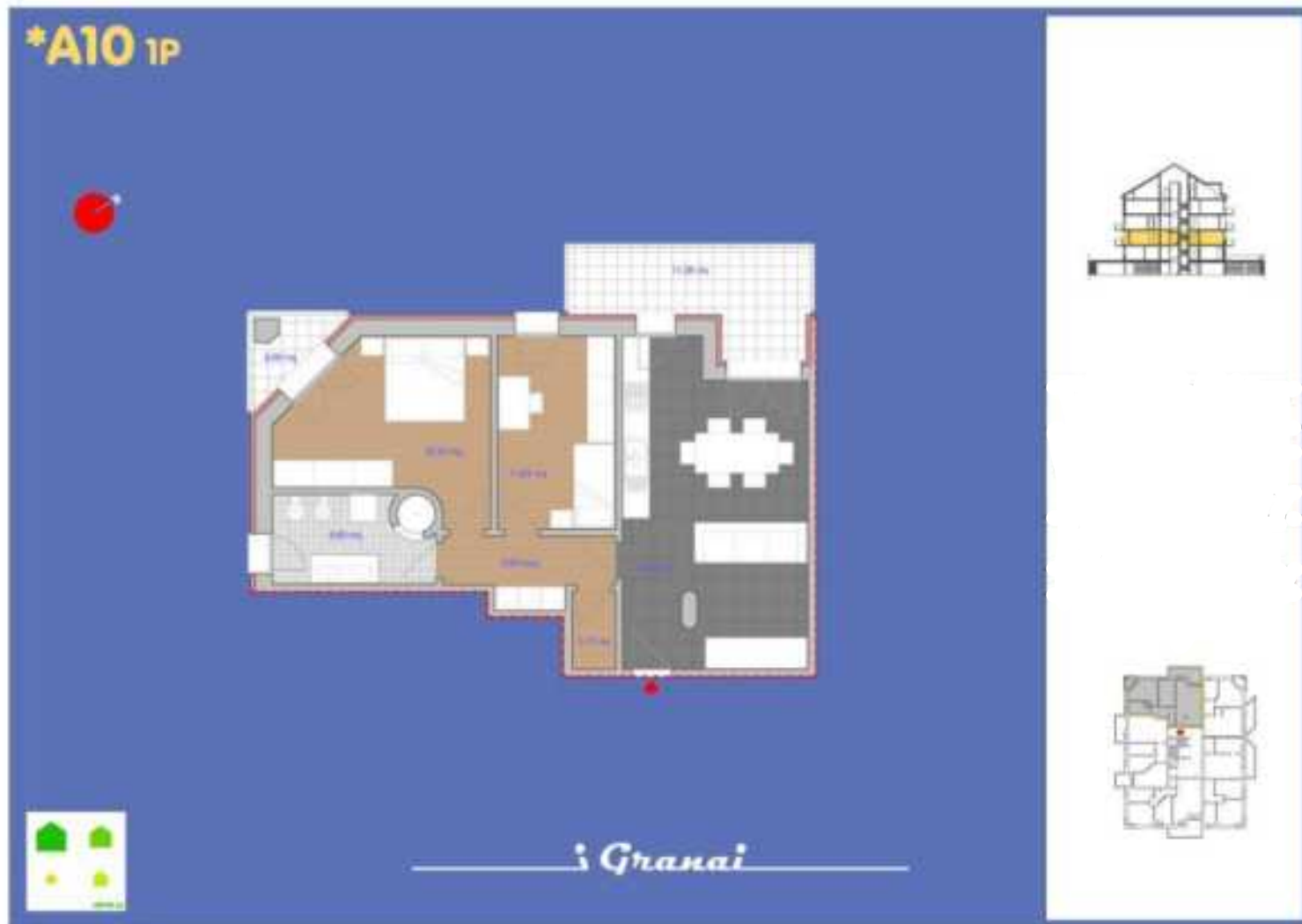


# Appartamento 9





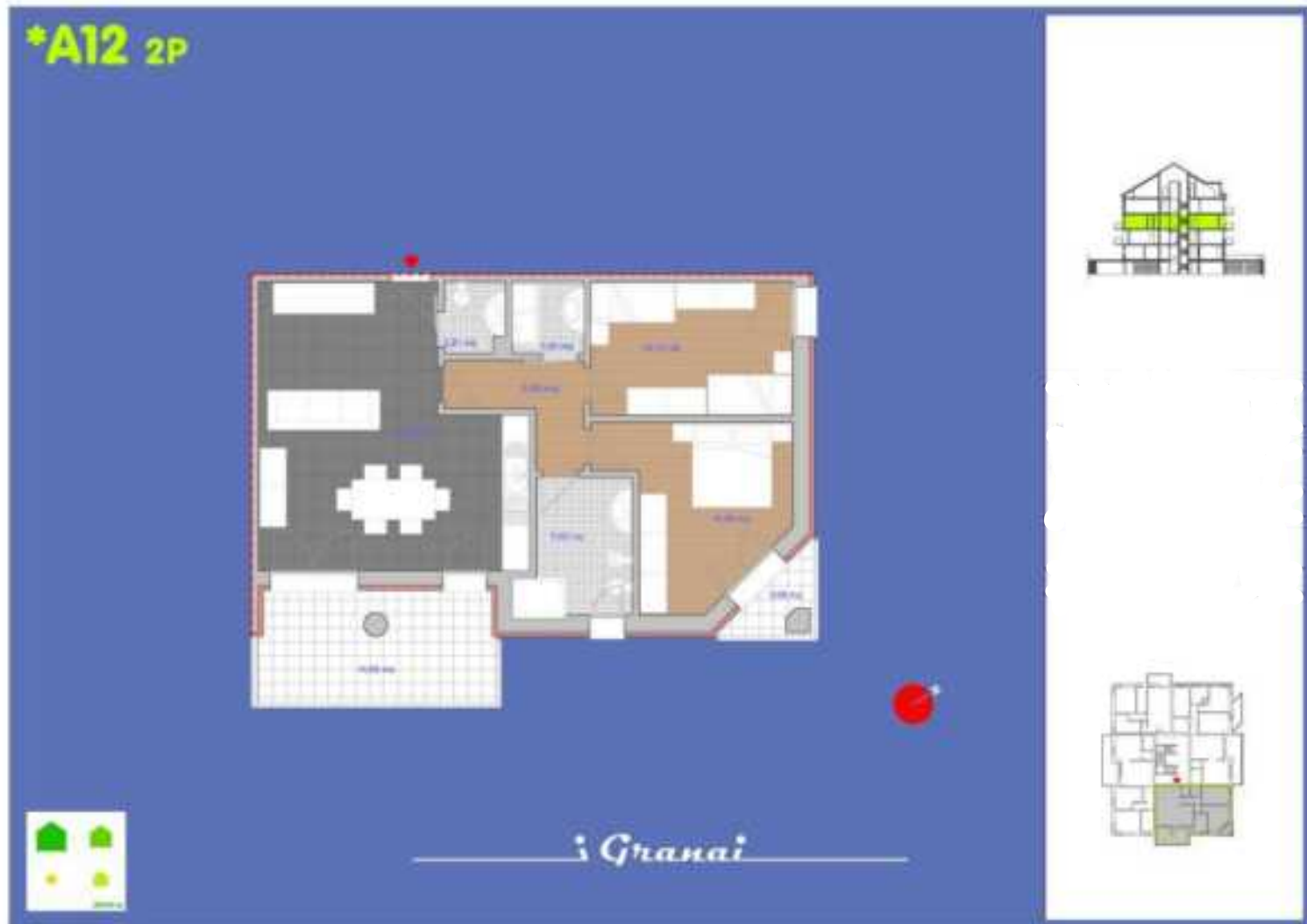
# Appartamento 10



# Appartamento 11



# Appartamento 12



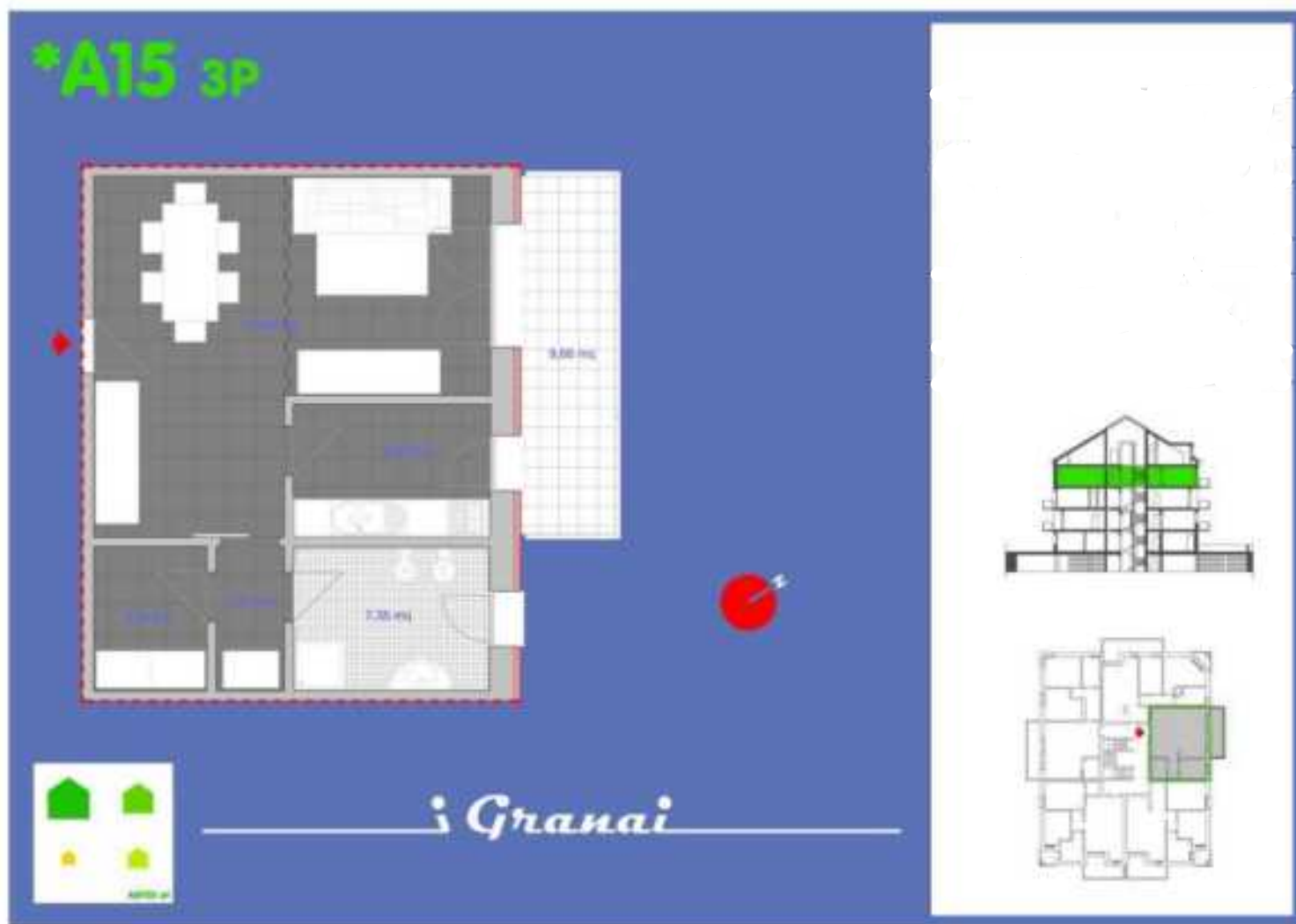
# Appartamento 13



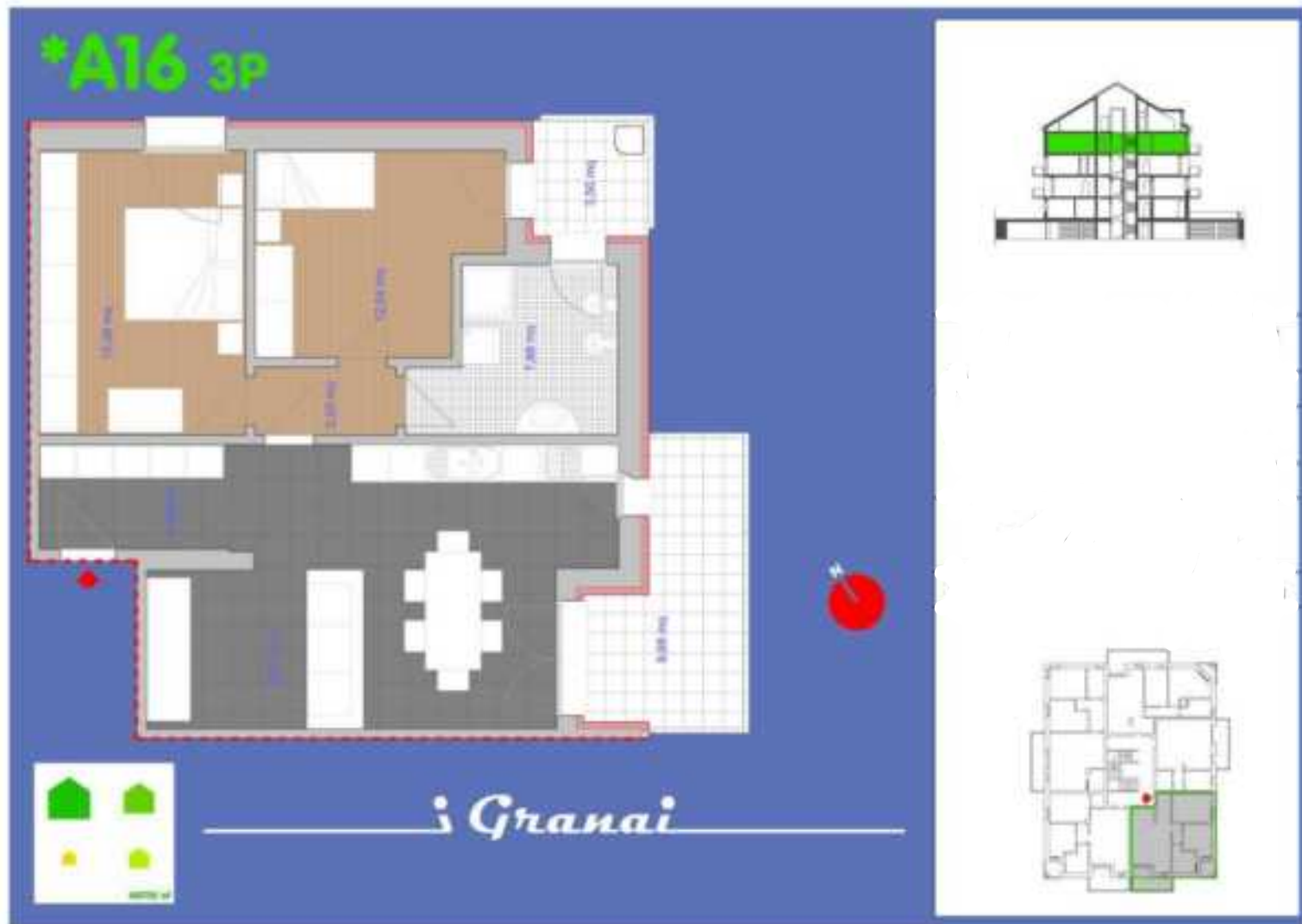
# Appartamento 14



# Appartamento 15



# Appartamento 16



# Appartamento 17





# Appartamento 18



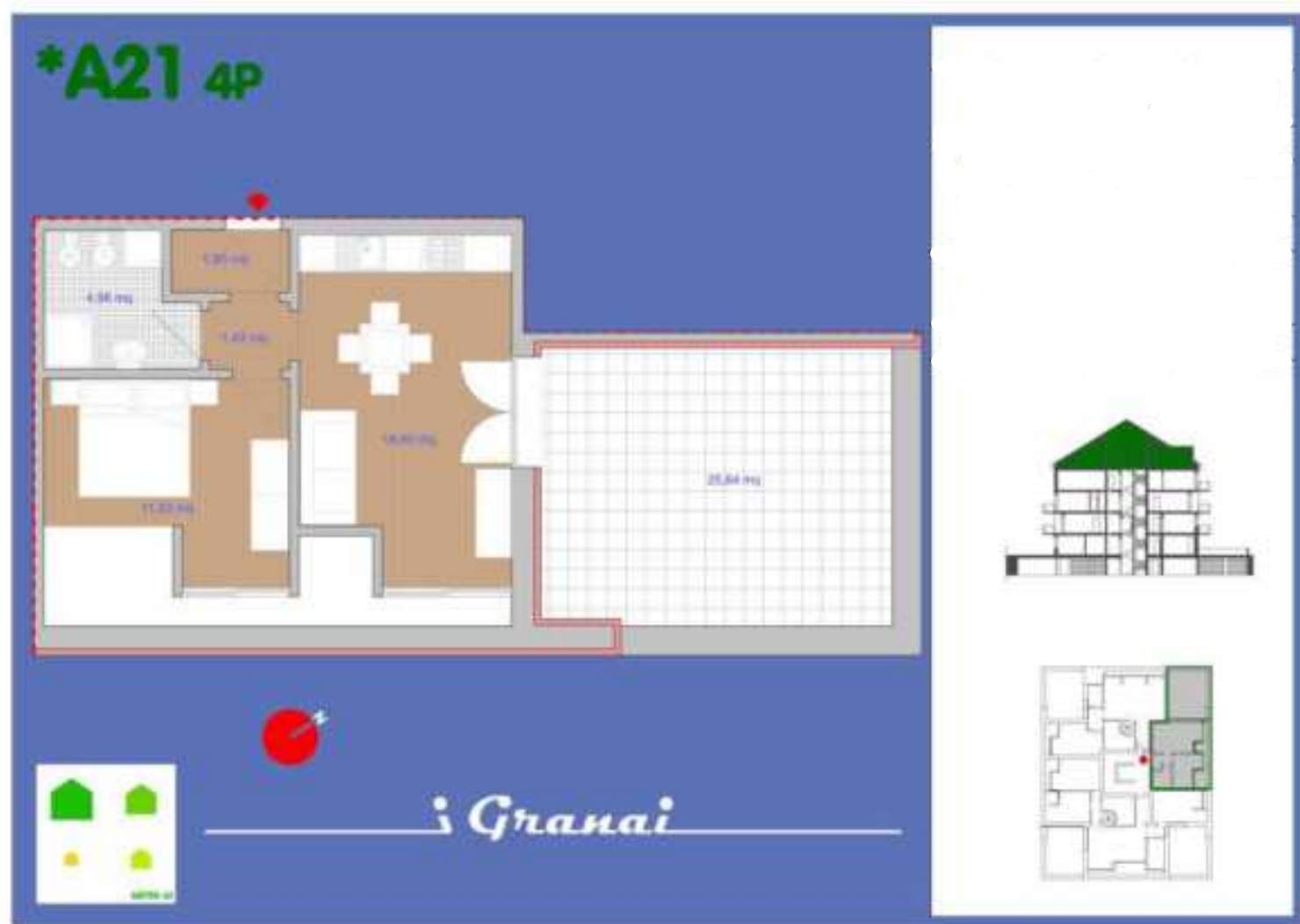
# Appartamento 19



# Appartamento 20



# Appartamento 21





# Le caratteristiche interne



# Rendering





# Rendering





# Rendering



# Rendering



# Rendering



# Rendering

