

CAPITOLATO DESCRITTIVO

delle opere e delle finiture



COMUNE DI PARATICO – BS
Via Giuseppe Garibaldi s.n.c.



PREMESSA

L'Intervento Consiste nella Costruzione di 3 Villette su Unico piano con annesso Box nel Comune di Paratico

La descrizione dei lavori, di seguito riportata in modo sommario e schematico, ha lo scopo di individuare e fissare gli elementi fondamentali per la realizzazione dell'opera in oggetto.

SISTEMA COSTRUTTIVO

SCAVI, FONDAZION STRUTTURE PORTANTI

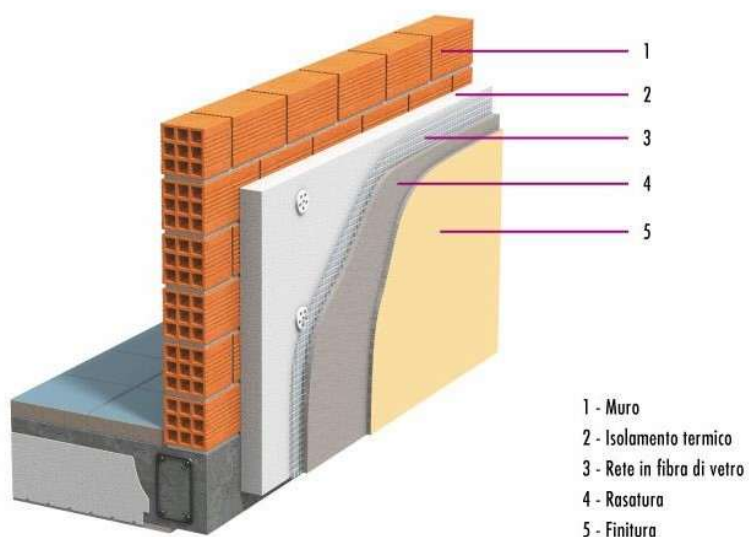
Scavo a sezione obbligata dell'Area interessata alla realizzazione degli immobili fino ad profondità di 1.70 cm o comunque fino alla quota adeguata definita dal progettista ; Realizzazione di massicciata con materiale arido adeguatamente rullato atto a ricevere le Fondazioni che saranno del Tipo a Platea . Le murature portanti saranno in parte costituite da lame in C.A gettate in opera alternate a muratura tipo POROTON P800 dello spessore idoneo a garantire un adeguato grado di isolamento termoacustico con cappotto spessore 12 cm in EPS (in conformità a quanto previsto dalla Legge n° 10 del 09/01/1991, e successive modifiche). La copertura Sarà realizzata in legno con orditura principale in legno lamellare GL 28 H 12x24 opportunamente trattato con sovrastante perline in abete cm 2 con telo traspirante e fornitura lana di roccia spessore 10+8 , oltre listoni per appoggio manto di copertura formato da Tegole in cotto colore da definire con DL . Le lattonerie saranno in lamiera preverniciata colore a scelta dalla DL . I tramezzi interni saranno formati da pareti in cartongesso di spessore e materiale adeguato

TIPOLOGIA MURI PERIMETRALI:

L'edificio sarà classificato in **Classe Energetica A**.

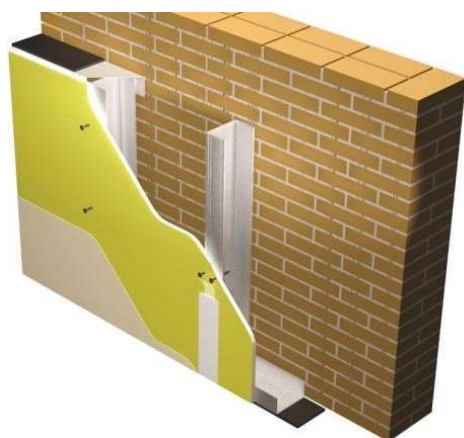
Per i tamponamenti esterni le soluzioni progettuali sono state le seguenti:

- 1) Lame in C.A:
- 2) Parete perimetrale in Muratura composta da laterizio porizzato sp. 20 cm.
- 3) Isolamento esterno con cappotto in EPS spessore 12 cm.
- 4) Contr-parete interna spessore 5 cm. Con doppia lastra in ctg+lana.



(1) Tra gli strumenti più efficaci per migliorare le prestazioni energetiche di un edificio rientra il cappotto termico, sistema di isolamento termico dell'involucro che permette di ottimizzare le prestazioni energetiche degli edifici, migliorando il comfort abitativo, garantendo ottima coibentazione termica, isolamento dal caldo e dal freddo, riducendo i consumi energetici e di conseguenza le bollette, sia per il riscaldamento invernale che per il raffrescamento estivo, e assicurando una rivalutazione dell'immobile nel momento in cui passa da una classe energetica inferiore a una più alta.

Il cappotto termico contribuisce, inoltre, a elevare il grado d'isolamento acustico dell'abitazione e risolve il problema dei ponti termici, ovvero i punti dell'involucro edilizio in cui si verifica una dispersione del calore o si formano condensa e muffe.



(2) Internamente sono state realizzate delle contro-pareti costituite da doppia lastra in cartongesso montata su apposita struttura metallica con intercapedine riempita da pannelli in lana di vetro tipo ISOVER o similare, il tutto con la finalità di migliorarne l'isolamento termico e/o acustico o di accrescerne la resistenza al fuoco.

Gli isolamenti (sia dei tamponamenti verticali che dei solai intermedi e di copertura) dovranno essere conformi a quanto prescritto dal progetto ex Legge 373/76 e Legge 10/91, pertanto le descrizioni sotto riportate sono da considerarsi indicative sia per i materiali che per gli spessori da impiegare.

PARETI INTERNE, FINITURE ED INTONACI:

Le pareti interne dei locali di abitazione saranno realizzate con strutture in cartongesso doppia lastra con apposito isolamento termoacustico interno.

- **Biocompatibilità:**

Le lastre in cartongesso data la loro composizione di materie prime "naturali" (gesso, fibre di cellulosa), sono biocompatibili e naturali.

- **Sistema completo:**

Il cartongesso significa un'ampia gamma di elementi, profili metallici e accessori che formano sistemi completi per pareti, contro-pareti, soffondi a secco.

- **Naturale regolatore di umidità ambientale:**

Il cartongesso, grazie alla naturalità dei componenti e alle proprietà igroscopiche del gesso, ha la rara capacità di regolare l'umidità ambientale per una migliore qualità dell'ambiente interno.

- **Resistenza ai carichi:**

L'accoppiamento di due lastre di cartongesso permette di sopportare carichi elevati, distribuiti e concentrati, senza particolari modificazioni dei semplici modi costruttivi.

Gli intonaci interni sulle pareti perimetrali, al fine di garantire continuità estetica con le pareti saranno in intonaco tipo "Gesso Pronto" od in alternativa saranno realizzate placcature con lastre in cartongesso.



COPERTURA A DUE FALDE IN LEGNO LAMELLARE

La copertura sarà realizzata in legno con orditura principale in legno lamellare GL 28 H 12x24 opportunamente trattato con sovrastante perline in abete cm 2 con telo traspirante e fornitura lana di roccia spessore 10+8 , oltre listoni per appoggio manto di copertura formato da Tegole in cotto colore da definire con DL .

CANALI DI GRONDA/PLUVIALI:

Canali di gronda, scossaline e converse a sagoma corrente saranno in lamiera pre-verniciata integrati il più possibile con i prospetti per non alterare l'estetica del progetto.

GANCI SOTTO TEGOLA:



Il dispositivo di aggancio puntuale (Tipo A) per dispositivi di protezione individuale (DPI) su coperture residenziali.

Il ganço sottotegola è punto di deviazione di tipo A progettato per integrarsi perfettamente con le coperture dei tetti a falda. Disponibile per tegole minerali, coppi in laterizio, guaina ardesiata e ardesia, puoi utilizzarlo: per la realizzazione di un sistema anticaduta su coperture di dimensioni ridotte, per limitare l'effetto pendolo dell'operatore nelle vicinanze degli angoli del tetto a falde e per creare percorsi di accesso sul tetto per raggiungere una linea vita di tipo C. Certificato secondo le norme UNI 11578:15, UNI EN 795:12 e UNI CEN/TS 16415:13.

SOGLIE DAVANZALI

Le soglie ed i davanzali delle finestre, saranno in marmo Botticino o similari a scelta della D.L. spess. cm. 2/3 e saranno dotate di apposito taglio che sarà nascosto sotto i profili dei serramenti, atto ad impedire la fuoriuscita di calore dalle unità abitative. Tutte le soglie e i davanzali saranno finiti con spigoli arrotondati e gocciolatoio.

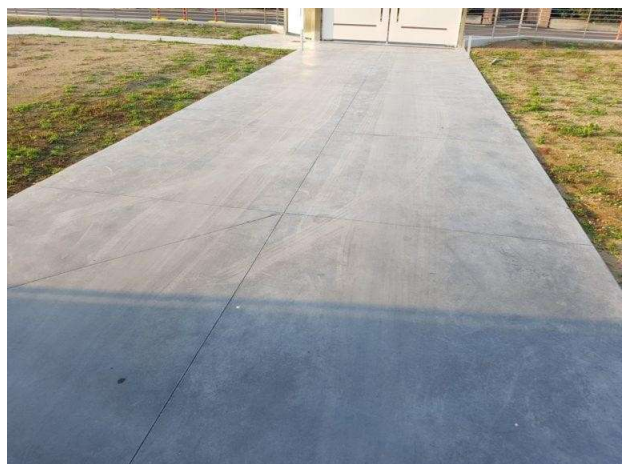


PAVIMENTI ESTERNI E VIALETTI

I pavimenti esterni saranno in Gres porcellanato R13 antiscivolo colore e taglio a scelta dalla DL

AREE DI MANOVRA

Le aree di manovra interne saranno in Calcestruzzo al Quarzo grigio per esterni, mentre l' area di manovra in Condivisione esterna sarà in As



FINITURE INTERNE

PAVIMENTI ZONA GIORNO e ZONA NOTTE:

Sarà possibile personalizzare gli interni di questi prestigiosi immobili potendo scegliere tra le numerose pavimentazioni, sia in ceramica che in legno.

Per realizzare ambienti caldi ed accoglienti, confrontatevi con le diverse soluzioni di legni prefiniti, nelle differenti tonalità, finiture e dimensioni. Scegliete tra i parquet dalle linee classiche, nelle versioni vintage o nelle varianti più moderne.



L'unità abitativa nelle zone a giorno, nei bagni sarà pavimentata con piastrelle in gres porcellanato a scelta tra varie tipologie di finitura a gusto del cliente e nella zona notte sarà possibile scegliere, in alternativa, parquet prefinito. I pavimenti previsti a capitolato avranno dim. 60x60 - 30x60 - 15x60, colori a scelta all'interno del campionario fornito in cantiere (decori vari esclusi) e da concordare con la D.L. Eventuali richieste di pose particolari o di materiali speciali saranno da quantificare a parte e a carico della stessa committenza.



RIVESTIMENTO BAGNI e ANGOLO COTTURA:

Il Rivestimento dei bagni e delle cucine (solo zona cottura) sarà in gres porcellanato come da Ns.campionatura posati dritti con fuga. Dimensioni 60x60, 20x50, 30x60 e colori da concordare con la D.L. L'altezza prevista per il rivestimento sarà di mt. 1.00/1.20; eventuali eccedenze, decori e greche richieste dalla committenza saranno a carico della stessa. Determineranno differenza anche richieste di pose particolari o di materiali speciali.



BATTISCOPIA:



In legno laccato come le porte interne con altezza da 5 cm a 9 cm e spessore cm 1, trattati con vernici poliesteri applicato con mastici e chiodi.

PORTE INTERNE:

Tipologia: porte interne "collezione Quadra 320" telaio + anta battente e scorrevole grezza.

Telaio e coprifili piatti e squadri in MDF a tre strati sovrapposti, per la porta base. Anta con battute, cerniere a vista, serratura meccanica con scrocco silenzioso.

Caratteristiche principali:

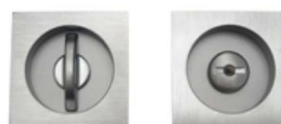
Pannello da 44 mm di spessore nominale per il battente, per lo scorrevole verrà sostituito in modo graduale con lo spessore 40 mm.

Finiture in laminato anti graffio TSS (Thermo Structured Surface) supportate con MDF HD.

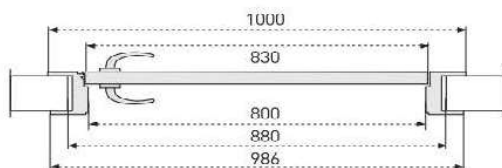
Serratura meccanica con scrocco in nylon silenzioso e contropiastra ridotta per una migliore estetica, anuba diametro 13 a vista.

Coprifili piatti in MDF dal lato interno 65 x 10 x 225, dal lato esterno 85 x 10 x 225 aletta 23 mm lorda.

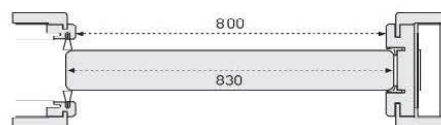
Per lo scorrevole ed il passaggio, i coprifili sono da entrambi i lati da 85 x 10 x 225 aletta 23 mm. lorda.



Pianta



Scorrevole



PORTONCINO D'INGRESSO BLINDATO:

ALIAS sin dai suoi esordi ha rivoluzionato il concetto di **porta blindata**, ripensandola come progetto – oltre che prodotto – ad alto valore aggiunto, in cui l'aspetto funzionale e la dimensione estetica coesistono e si fondono perfettamente. Oltre a essere la soluzione ideale per rendere la casa più sicura e performante, una porta ALIAS è a tutti gli effetti complemento d'arredo, elemento di design capace di adattarsi al progetto dell'ambiente in cui è inserita e di esaltare equilibri e stile. L'attenzione alle tue esigenze e ai tuoi desideri si concretizza anche nell'offerta di una gamma vastissima di collezioni di finiture e rivestimenti, contemporanei o classici, in materiali differenti. L'obiettivo è di offrirti la massima libertà di scelta tra diverse **porte blindate** personalizzabili, in sintonia con gli arredi della casa e con le porte interne. Inoltre, con la linea di **grate antieffrazione**, naturale completamento della sicurezza firmata Alias, proteggi l'intero perimetro della tua casa. Sicurezza, performance e design non solo per la porta d'ingresso, ma anche per tutti gli altri varchi, come le finestre e le porte-finestre.

MODELLO ALIAS MOD.STEEL C

Resistenza all'effrazione Classe 3

Resistenza Acustica 40Db

Trasmittanza termica 1.2

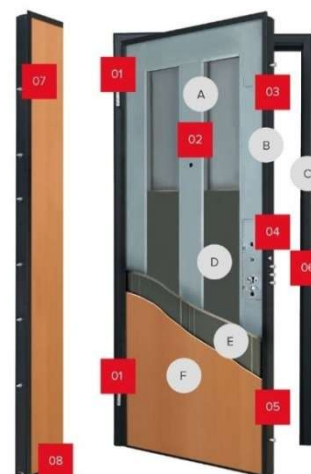
Pannello Esterno: PANTOGRAFATO IN PVC COLORE RAL

Pannello Interno: BIANCO OPACO LISCIO



ELEMENTI STRUTTURALI

- 01 Cerniera a vista registrabile su 2 assi
- 02 Spioncino grandangolare
- 03 Chiavistello superiore in acciaio 18mm
- 04 Gruppo serratura
- 05 Chiavistello inferiore in acciaio 18mm
- 06 N° 6 rostri fissi in acciaio sul lato cerniere
- 07 Paraspiifferi Inferiore registrabile + spugna poliuretana per l'abbattimento acustico

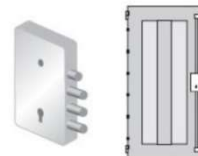


STRUTTURA

- A Struttura composta da un foglio + 5 omega di rinforzo tutto in lamiera zincata
- B Carenatura perimetrale in lamiera preformata con PVC
- C Pannello in polistirene alta densità Interno
- D Pannello in polistirene alta densità Interno ed esterno
- E Rivestimento interno ed esterno liscio spessore 6 mm

STEEL C

Cilindro europeo

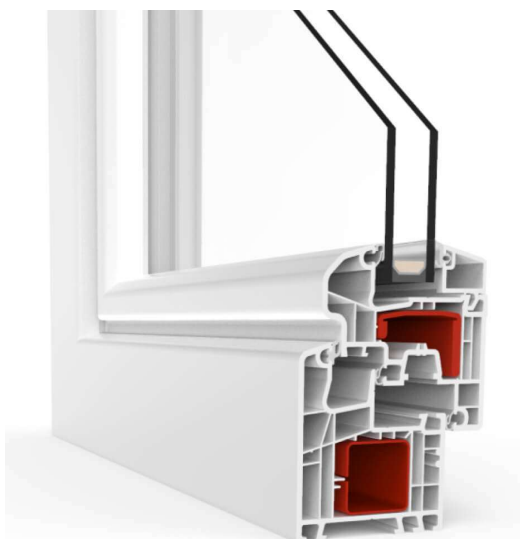


PORTE E SERRAMENTI IN PVC:

Tipologia: Serramento in PVC con profilo **ALUPLAST Mod. IDEAL 5000**

Struttura a 5 camere sistema di guarnizione centrale di tenuta;

- Spessore serramento 70 mm;
- Sistema dotato di 3 guarnizioni;
- Trasmittanza termica media dei profili valore $U_{\text{g}}=1.2 \text{ w/mK}$;
- Ferramenta di sostegno "Maico" dotata di due rostri antieffrazione per ogni anta;
- Provvisto di doppia apertura con Micro Ventilazione per ricambio aria;
- Meccanismo anta /ribalta di serie su tutti i serramenti fino a cm 240 di altezza;
- Soglia bassa in alluminio per porte finestre;
- I serramenti forniti non contengono sostanze tossiche e quindi non sono nocivi alla salute;



VETRO DOPPIO 3+3.1/16 Gas Argon/3+3.1 Basso
emissivo UG 1.0

TAPPARELLA IN ALLUMINIO COIBENTATA

Avvolgibile in Alluminio coibentato con poliuretano

Profilo in alluminio per avvolgibile a schiuma poliuretana ecologica, alta stabilità e lunga durata, senza alcuna manutenzione.



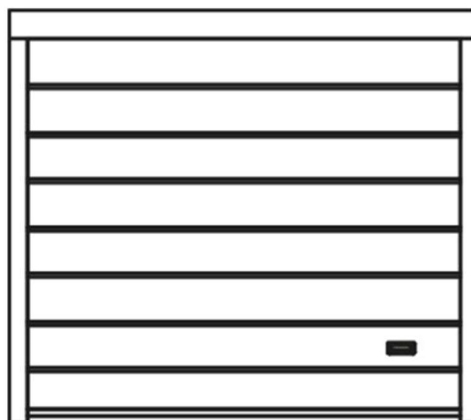
PORTA SEZIONALE AUTORIMESSA:

Tipologia: La porta sezionale dell'autorimessa sarà di tipo **"SILVELOX modello GOIAS"**

Moderna combinazione di linee per un effetto estetico rigoroso ed essenziale. Finiture lisce e goffrate legno a seconda del modello. Pannello coibentato in acciaio zincato spessore 0,5 con verniciatura idonea per una collocazione esterna e atta a garantire la massima durata nel tempo. Pannello brevettato con doga centrale di uguale dimensione alla giuntura dei pannelli per garantire un effetto estetico omogeneo.

Il modello GOIAS è caratterizzato da uno stile classico e rigoroso esaltato dalla finitura goffrata e venatura in rialzo ad effetto legnoso.

Pannelli in acciaio spess. 40 mm
liscio al tatto con passo 250mm
Colore interno Bianco
Esterno- RAL 7001-9010-6005-8014-9006
completa di paracadute contro la rottura dei
cavi e delle molle.
N°1 L=4000 X H 2400 h (ingombro architrave) =
150mm
N°1 MOTORIZZAZIONE A traino con 2
trasmettitori



PREDISPOSIZIONE CASSAFORTE:

Qualora richiesto, sarà posizionata cassaforte (questa esclusa) nel luogo previsto dalla acquirente (comunque su pareti esterne) in opera la sola predisposizione – solo opere murarie

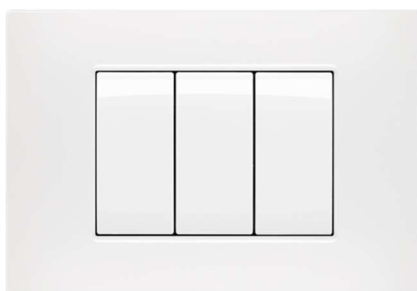
IMPIANTO ELETTRICO:

L'appartamento sarà dotato di impianto elettrico a doppio circuito (per corpi illuminanti e per elettrodomestici) costituito da condotti in tubo plastico incassato e conduttori infilo di rame isolato di adeguata sezione, realizzato secondo le vigenti normative.

Non sarà fornito alcun tipo di corpo illuminante per l'interno dell'appartamento.

Impianto elettrico della singola unità abitativa sarà così composto:

- Quadro elettrico alla consegna con interruttore magnetotermico-differenziale selettivo;
- Quadro elettrico d'appartamento con suddivisione dell'impianto in più circuiti protetti singolarmente da interruttore magnetotermico-differenziale;
- Impianto d'illuminazione in grado di gestire punti luce a soffitto e a parete;
- Impianto di controllo del riscaldamento composto da cronotermostato programmabile e giornalmente con due livelli di temperatura;
- N. 1 punto luce per facciata e n. 1 presa esterna, predisposizione linea irrigazione giardino.
- Impianto antenna terrestre canali RAI e Mediaset.
- Cannello carraio elettrico tipo "CAM" completo di centrale di comando, fotocellule esterne, lampeggiante a luce fissa con antenna, unità ricevente il tutto come richiesto da legge vigente.
- (Possibilità di scegliere insieme alla D.L. il posizionamento delle varie prese elettriche, TV, telefono, punti luce, emergenza, termostati, schuko per cucina, interruttori, ecc. anche in relazione all'arredamento).
- Posizione e quantità dei punti luce e corrente da decidere sul posto con elettricista e D.L.
- Placche e frutti saranno a scelta del cliente, serie VIMAR PLANA o similari di primaria ditta.



Gli impianti presenti all'interno dell'appartamento, saranno realizzati incassati.

I conduttori utilizzati saranno di rame del tipo a corda flessibile e avranno caratteristiche di non propagazione dell'incendio e della fiamma (CEI 20-22 II) (CEI 20-35) e a ridotta emissione di gas corrosivi in caso d'incendio (CEI 20-37 I) e saranno isolati in relazione alla tipologia dell'impianto (FS17 e/o FG16OR16).

Gli apparecchi di comando e le prese di corrente saranno di tipo componibile in scatola rettangolare con placca frontale in termo-polimero (tasti, comandi e placca di colore bianchi). A scelta della Committente le serie civili sotto riportate:

ILLUMINAZIONE DI SICUREZZA

L'illuminazione di sicurezza dell'appartamento verrà realizzata tramite lampade di emergenza del tipo ad incasso in scatola 503 ed estraibili, posizionate come da elaborati grafici di progetto.



IMPIANTO DI TERRA

L'appartamento sarà collegato all'impianto di terra e soddisferà i vincoli funzionali e dimensionali relativi alla protezione contro i contatti indiretti.



VIDEOCITOFONO tipo "BTICINO"

L'impianto videocitofonico sarà tipo monofamiliare da parete.

La pulsantiera esterna sarà in corrispondenza dell'accesso pedonale, mentre il ricevitore sarà installato nella zona giorno.

SOLO PREDISPOSIZIONE DI COLONNINA RICARICA AUTO

La predisposizione di ricarica auto nel box al piano interrato e nel posto auto esterno, sarà alimentato dal contatore dell'appartamento stesso ,ricarica auto da 230V monofase P=3,7kw.

L'impianto si intende eseguito a vista con tubazioni in materiale plastico rigido.



*ESEMPIO DI COLONNINA DAZE

IMPIANTO DI RISCALDAMENTO E RAFFRESCAMENTO E PRODUZIONE ACQUA CALDA SANITARIA:

Le unità immobiliari sono fornite di un impianto ad elevata efficienza energetica per riscaldamento, raffrescamento e produzione ACS con sistema tipo SAMSUNG o similare, costituito da:

- Unità esterna con pompa di calore aria-acqua (lato idronico) / aria-aria (espansione diretta). Lato aria-acqua per riscaldamento e raffrescamento a pavimento e per produzione di acqua calda sanitaria.
- Telaio da incasso per esterni in lamiera zincata (dim. 2550x1100x460mm) (*) abbinato a modulo idronico per unità esterna con scambiatore a piastre e pompa di circolazione integrata e serbatoio da 150 litri isolato con modulo produzione istantanea di acqua calda sanitaria. TRIO HYDRO SISTEMA ELECTRIC
- Pannello radiante a pavimento per riscaldamento invernale tipo ECOTEK o similare, costituito da una lastra in polistirene espanso a celle chiuse con nocche in rilievo accoppiata a freddo ad una pellicola termoformata semirigida di colore nero ad alto spessore, tubazione in polietilene HD reticolato PE-Xa e distribuzione mediante collettori. Gestione mediante termostati.
- Impianto di distribuzione idrica per acqua fredda e per acqua calda realizzato mediante tubazioni in multistrato opportunamente coibentate e collettori di distribuzione componibili alloggiati all'interno di cassetta in plastica incassata. I collettori di distribuzione sanitaria saranno del tipo modulare a 2 linee (una per l'acqua calda ed una per l'acqua fredda) dotati di rubinetti di intercettazione per ogni singola utenza collegata, al fine di poter escludere, al bisogno, le singole utenze.
- Verrà eseguita **SOLO** la predisposizione dell' impianto di aria condizionata nelle varie stanze



IMPIANTO IDRICO-SANITARIO:

Le tubazioni di distribuzione acqua calda e fredda sanitaria saranno realizzate in tubazione multistrato pre-isolata con raccordi a pressare.

La cucina sarà dotata di attacco per lavastoviglie, attacco per lavello e condotto per evacuazione fumi prodotti dalla cappa cucina.

Ogni servizio sarà dotato di rubinetti di intercettazione sia per acqua calda che fredda. Ogni abitazione sarà dotata di n.1 attacco lavatrice da posizionarsi in accordo con la committente. Le reti di scarico verticali saranno in polietilene insonorizzato tipo Geberit - Silent o similari con giunzioni ad innesto.

I sanitari saranno di tipo sospeso della ditta Ideal Standard serie Tesi (www.idealstandard.it) o Globo serie4all (www.ceramicheglobo.it) o similari.

Ogni singolo appartamento è accessoriato come segue:

- **CUCINA:** è previsto l'attacco carico/scarico lavastoviglie e l'attacco carico/scarico lavello cucina (lavello escluso);
- **NR 2 BAGNI:** l'impianto igienico sanitario è così composto:
 - n.2 piatto doccia 80x60 cm. e 60x60 miscelatore ad incasso e saliscendi con doccetta;
 - n.2 lavabo con semicolonna e miscelatore;
 - n.2 bidet sospeso con miscelatore;
 - n.2 vaso sospeso con sedile.
 - n.1 attacco lavatrice

La distribuzione dell'acqua calda e fredda sanitaria avviene grazie a delle tubazioni in polietilene multistrato adeguatamente coibentato, collegate ad un apposito collettore di distribuzione installato nei pressi del bagno e dotato di chiusure per ogni singola utenza.

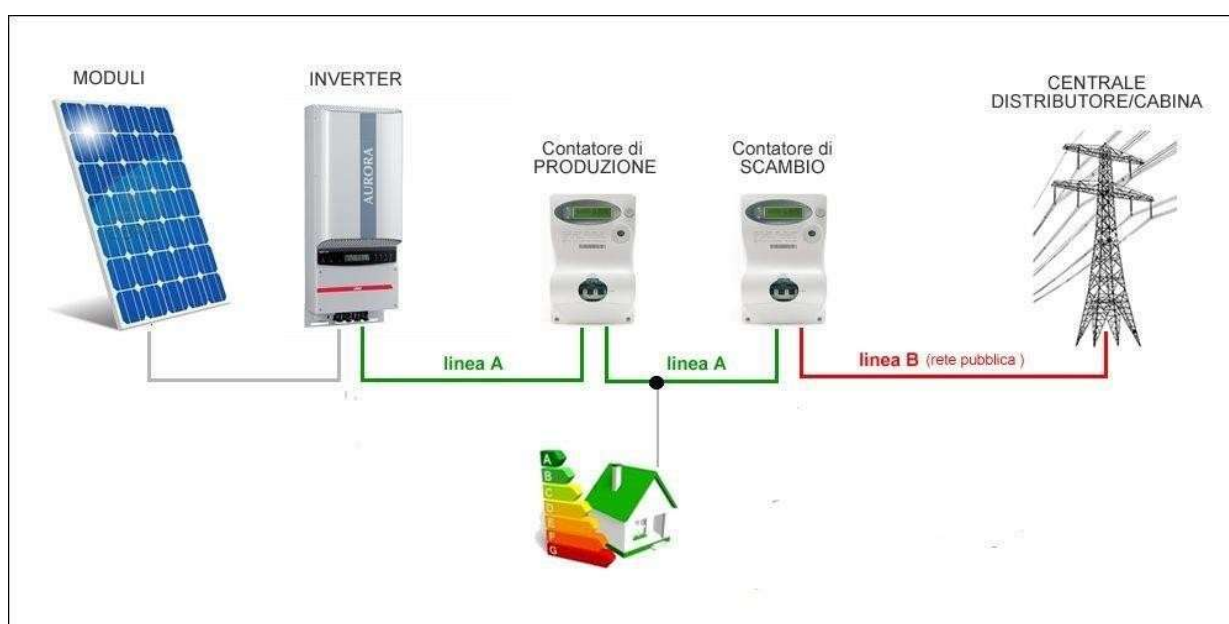




IMPIANTO FOTOVOLTAICO:

Sul tetto verrà montato un impianto a pannelli fotovoltaici (Potenza stimata in base alla legge 10 ed ai singoli regolamenti edilizi, comunque non inferiore a 3,00 kW.) che permetterà di sfruttare la fonte di energia gratuita e pulita per eccellenza per la produzione di energia elettrica: il sole. L'energia prodotta in sito dall'impianto fotovoltaico abbinata ed integrata agli impianti di pompa di calore ed a tutti gli accorgimenti utilizzati per il risparmio energetico possono garantire un quasi totale risparmio della spesa annua di tutte le utenze dell'abitazione, rilasciando al fruitore dell'immobile un vantaggio tangibile oltre che il rispetto per l'ambiente.

Impianto fornito con relativi permessi richiesti alla Regione Lombardia, progetto esecutivo, domanda per Enel e richiesta di erogazione contributo, costituito da n. 8 moduli fotovoltaici monocristallini tecnologia PERC half cut cell, alta resa 395 Wp.



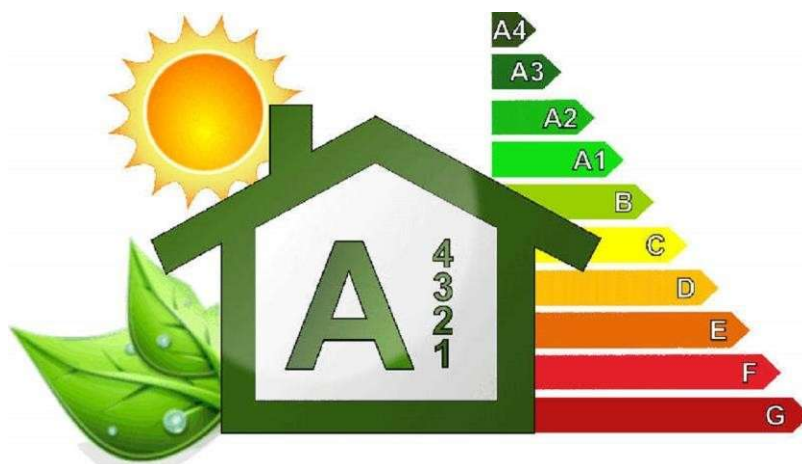
VARIAZIONI EXTRA CAPITOLATO:

Eventuali varianti interne, tramezzature, intonaci, impianto elettrico e idrosanitario, pavimenti, rivestimenti, etc. dovranno essere preventivamente concordate con la D.L. e non verrà concessa nessunadetrazione nel caso di riduzione della dotazione prevista in capitolato, mentre verranno conguagliate le differenze di prezzo nel caso di scelta dei materiali o apparecchiature di maggior prezzo.

Le varianti dovranno essere accettate dal committente e controfirmate, versando il 50% all'ordine ed il saldo a completamento dell'opera. Tutto ciò sopra descritto è sin d'ora vincolante per l'acquirente, potranno essere effettuate modifiche dalla Direzione Lavori in relazione ad esigenze tecniche, costruttive od altro senza alcun obbligo di preventiva comunicazione, ne tanto meno di modifica degli accordi contrattuali.

CLASSE ENERGETICA:

La Classe energetica prevista da progetto A e secondo vigente normativa della regione Lombardia (dgr.3868 del 17/07/2015 e decreto 6480 del 30/07/2015).



DOCUMENTAZIONE:

La documentazione relativa all'accatastamento dell'immobile e quanto richiesto per la stipula dell'atto notarile verrà prodotta a cura della società venditrice e a spese dell'acquirente. (Schede catastali e allacciamenti a cura acquirente)

IMPORTANTE:

Tutte le immagini utilizzate sono puramente a scopo illustrativo, tipologia, colori, finiture, marche e modelli di ogni elemento accessorio e d'arredo verranno presentati direttamente alla committenza e concordati con la D.L durante la fase dei lavori.

NOTA CONCLUSIVA

La società venditrice e, per essa, il Direttore Lavori si riserva la facoltà di apportare al complesso edilizio edunque alle unità immobiliari, tutte quelle varianti che ritenesse opportune, in modo comunque da non alterare il carattere delle costruzioni.

Alla stipula del rogito notarile verrà rilasciata postuma decennale a garanzia delle opere svolte nell' immobile.

Viene rilasciata dedicata garanzia decennale per tutte le impermeabilizzazioni sia verticali che orizzontali. Tutte le opere presso i nostri cantieri sono eseguite esclusivamente da aziende certificate e tutte le lavorazioni sono eseguite con i processi stabiliti dalle procedure ISO 9001:2015 e ISO 18001



Edil CM S.r.l.

Contattaci

edilcm2022@gmail.com

Chiamaci

331/8814216