



CAPITOLATO VIOTTI 3

Viotti 3





CAPITOLATO

---

PAVIMENTI E RIVESTIMENTI

pag. 09

---

---

ARREDO BAGNO

pag. 15

---

---

HOME EQUIPMENT

pag. 21

---

---

INTERIOR FIT - OUT

pag. 31

---

|

“  
Smart living,  
un nuovo modo di vivere  
”



01

---

PAVIMENTI E RIVESTIMENTI

---

Viotti 3



## PAVIMENTAZIONE APPARTAMENTI

*I pavimenti sono stati pensati per la zona giorno, la camera da letto e i disimpegni.*

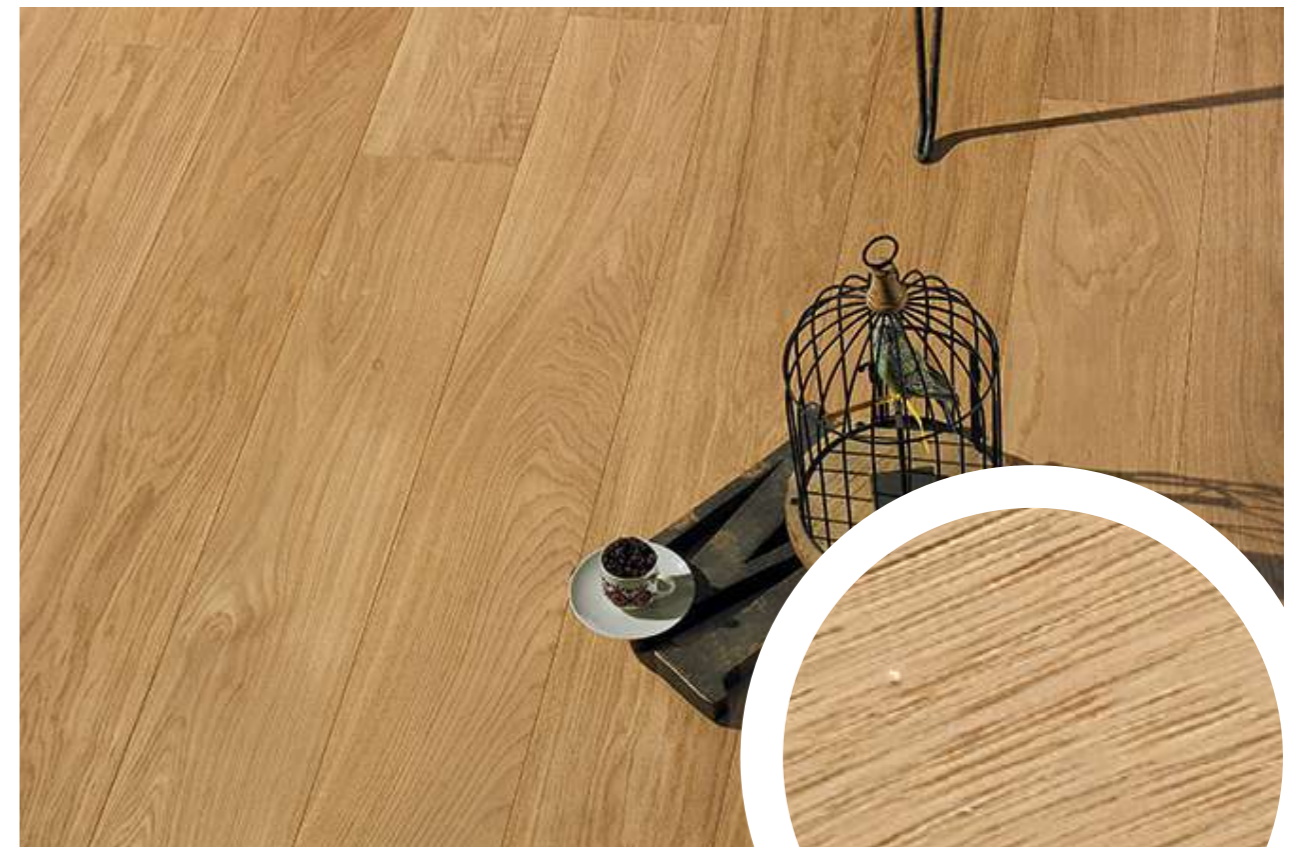
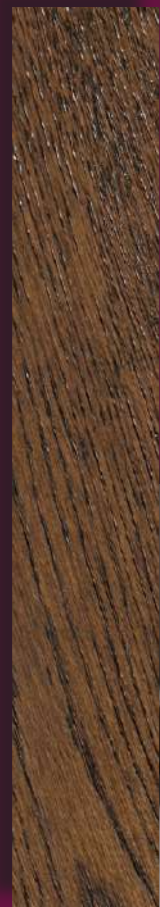
### ORIGINAL PARQUET

**Serie:** Super Ready Parquet

**Essenza:** Rovere termotrattato



**Spessore totale:** 10.00 mm  
**Spessore legno nobile:** 4.00 mm  
**Lunghezza:** 700 mm  
**Larghezza:** 90.00 mm  
**Scelta:** rustica  
**Finitura:** vissuto - spazzolato  
**Varianti:** vaniglia, naturale, noce dark  
**Posatura:** spina italiana o a correre



## PAVIMENTAZIONE E RIVESTIMENTO BAGNI

*Le pavimentazioni e i rivestimenti di ceramica sono stati pensati per i bagni, eventualmente estendibili anche al resto della casa (sola pavimentazione).*

REFIN CERAMICHE

### CERAMICA

Serie: Creos  
Formati: 30x60 cm  
60x60 cm



Bride



Cookie



Dorian



Mud



Shadow



02

---

ARREDO BAGNO

---

Viotti 3



APPARECCHI SANITARI

DURAVIT

LAVABO



Serie VERO  
600x470 mm  
#045460



Serie HAPPY D.2  
600x475 mm  
#231810



Serie ME by Starck  
630x490 mm  
#233663



DURAVIT

VASI

DURAVIT



Serie HAPPY D.2  
365x570 mm  
#215909



Serie ME by Starck  
370x600 mm  
#216909



DURAVIT

BIDET

DURAVIT



Serie HAPPY D.2  
365x570 mm  
#226710



Serie ME by Starck  
370x600 mm  
#228910





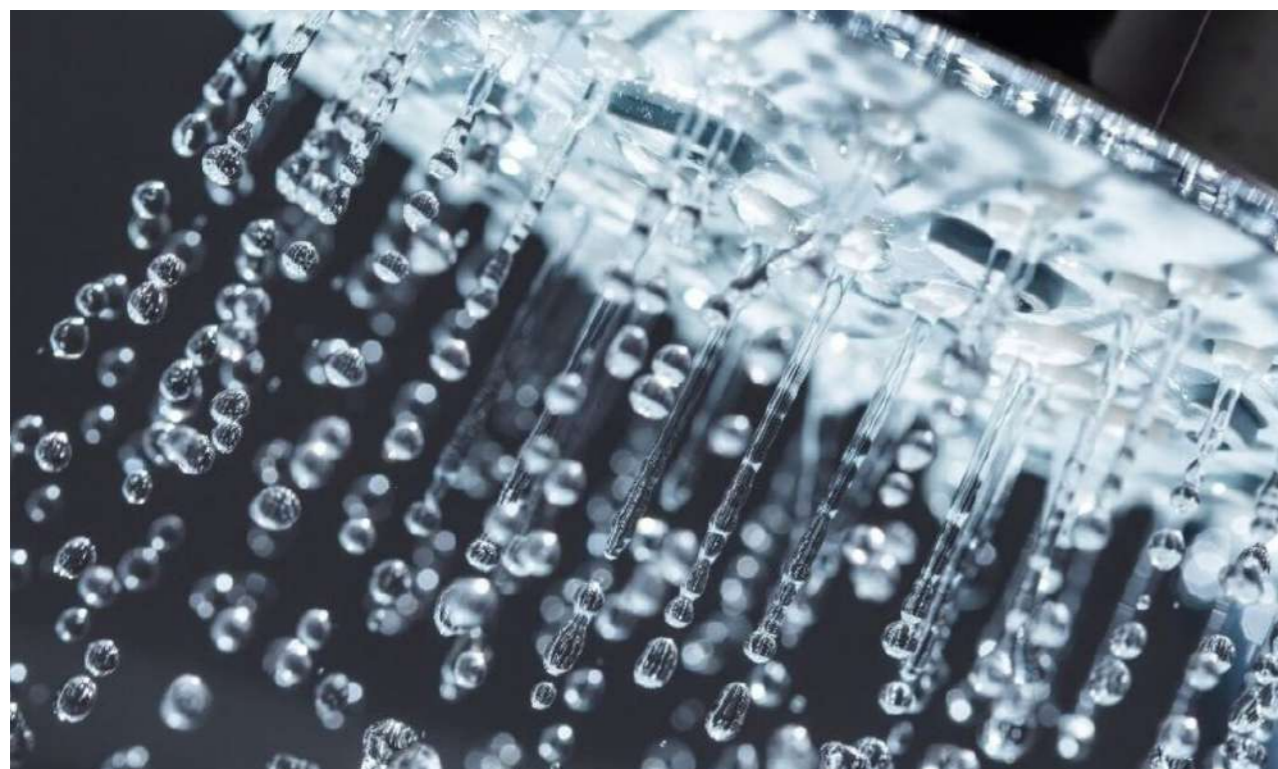
DURAVIT

PIATTO DOCCIA

DURAVIT



Serie D-Code  
1200x800 mm  
#720113



RUBINETTERIA

ZUCCHETTI

Serie Nikko

ZUCCHETTI.



Miscelatore lavabo  
ZKK699



Miscelatore lavabo  
ZKK697



Miscelatore bidet  
ZKK320



Miscelatore doccia  
ZKK096



Soffione doccia  
Z94265



Doccetta  
Z94743

Finitura: cromata



03

---

HOME EQUIPMENT

---

Viotti 3

**DIERRE**

**PORTA BLINDATA**

Serie: Sentry 1  
 Struttura: Doppia lamiera  
 Cerniere: Classiche  
 Deviatore: Hook + Asta sup.  
 Finiture: A discrezione della DL



**FLESSYA**

**PORTE INTERNE**

Serie: Nidio  
 Finitura: Laccata  
 Colore: N00 - Bianco





**ITAL SERRAMENTI**

**INFISSI**

Materiale: PVD  
 Tipo: Doppio vetro  
 Colore: N00 - Bianco



**SMART LIVING**

**BITICINO**

**INTERRUTTORI**

Serie: Living Now  
 Colore: Bianco o Nero  
 Finiture: Opache



**RISCALDAMENTO  
 E RAFFRESCAMENTO**

Il riscaldamento e il  
 raffrescamento avverrà  
 tramite pompe di calore  
 dotate di split e fancoil.





It's  
so good  
to be  
home

LOOKS  
AND  
AND

It's  
so good  
to be  
home

It's  
so good  
to be  
home

04

---

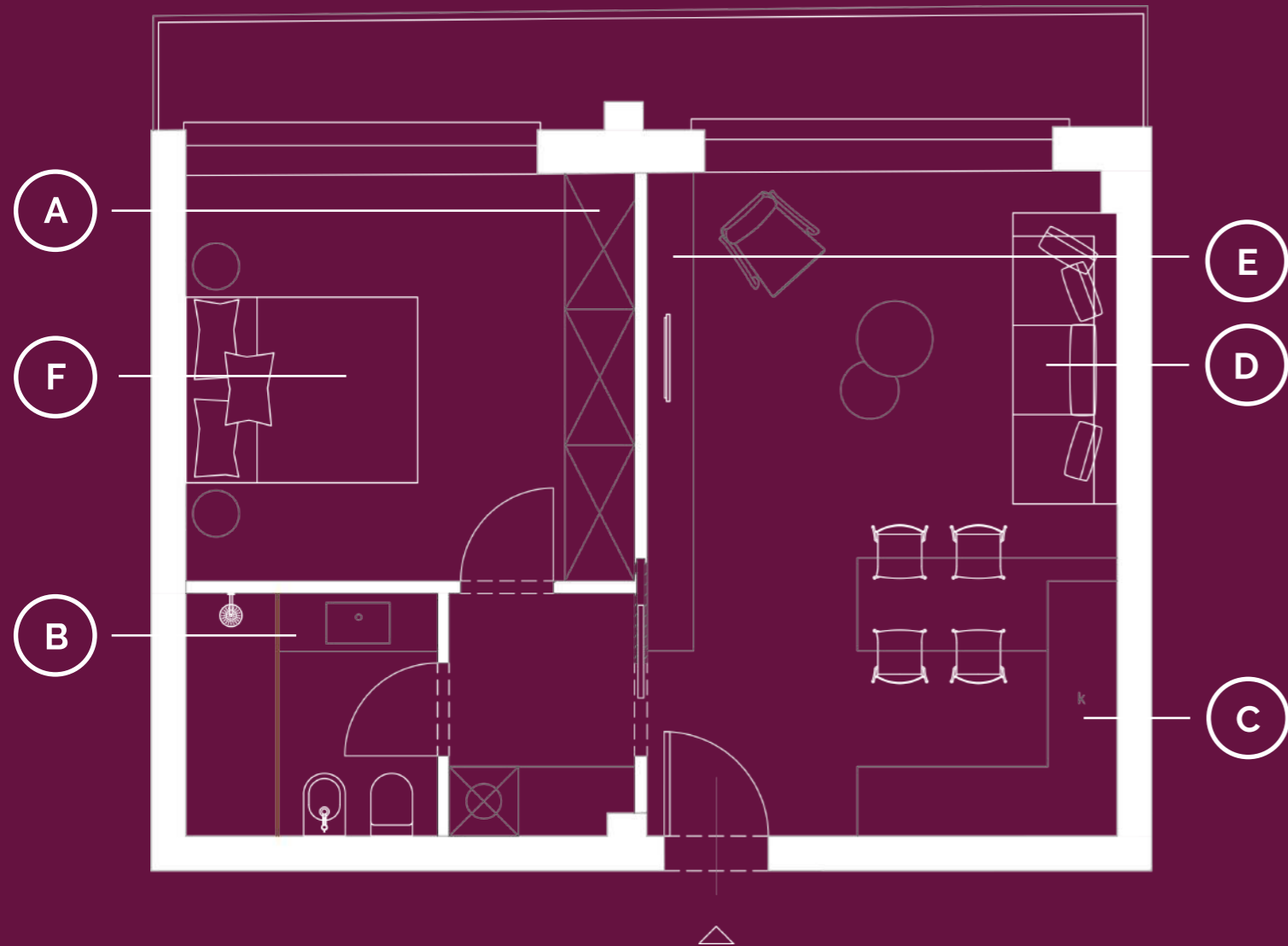
INTERIOR FIT-OUT

---

Viotti 3

COMFORT SU MISURA

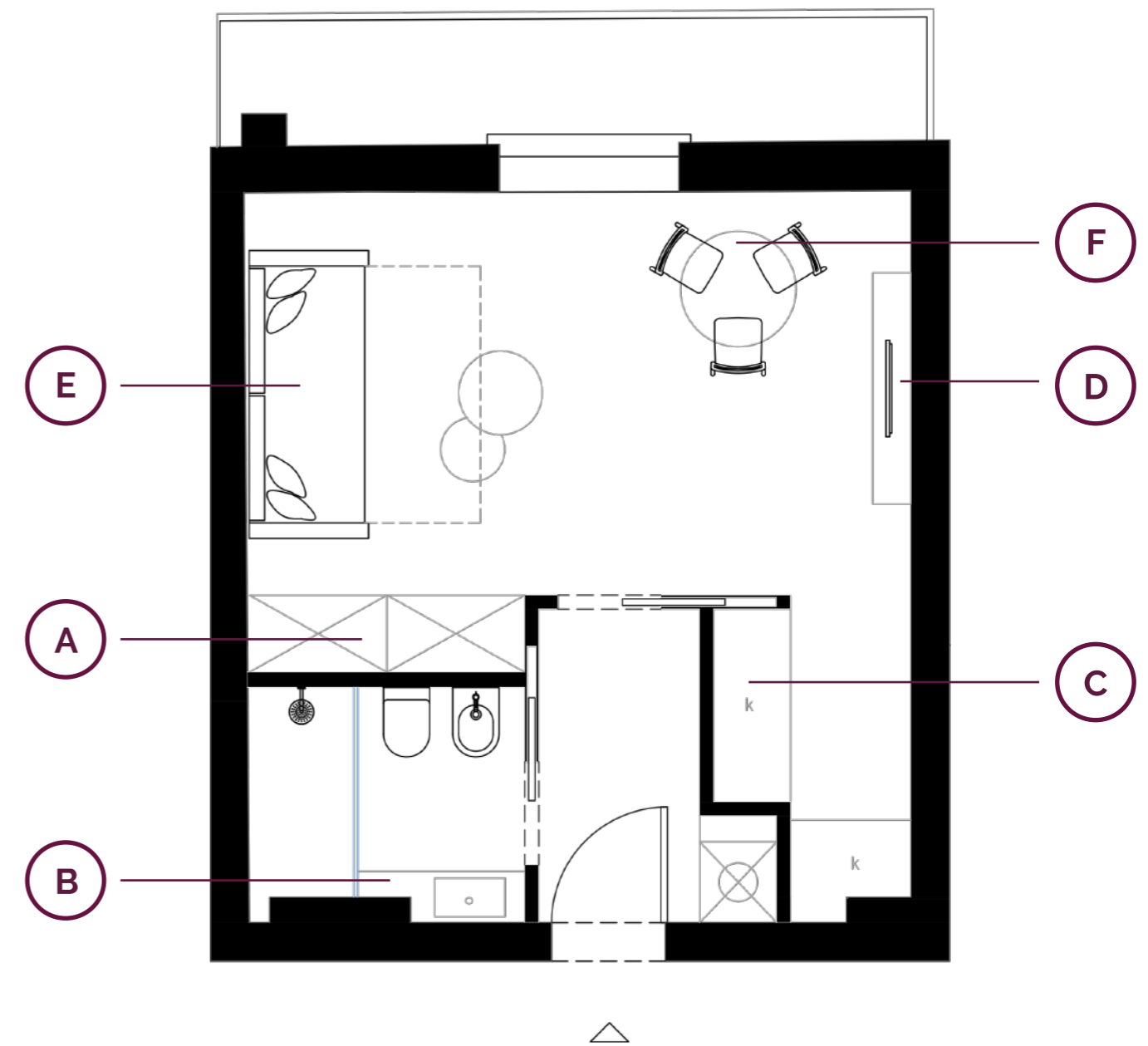
PLANIMETRIA APPARTAMENTO TIPO BILOCALE



I bilocali verranno consegnati compresi di Armadiature (A), Mobile Bagno (B), Cucina con lavello, miscelatore, scaffalature, piano cottura, forno e cappa (C), Struttura mobile TV con ante e mensole (D), Divano letto tre posti (E), Letto e comodini (F).

SOLUZIONE SMART

PLANIMETRIA APPARTAMENTO TIPO MONOLOCALE



I monolocali verranno consegnati compresi di Armadiature (A), Mobile Bagno (B), Cucina con lavello, miscelatore, scaffalature, piano cottura, forno e cappa (C), Struttura mobile TV con ante (D), Divano letto tre posti (E), Tavolo e sedie (F).







UN'INIZIATIVA



PROGETTO ARCHITETTONICO

Studio Sacchi  
Architetti Milano

INFO E VENDITE

[roberto@setha.co.uk](mailto:roberto@setha.co.uk)

La presente pubblicazione costituisce esclusivamente una base illustrativa. Una parte delle immagini riportate nel documento è sviluppata con tecniche di computer grafica (rendering fotorealistico), con riferimento a particolari di facciata e prospetti, parti comuni, parti private ed interni degli appartamenti, al solo fine di prospettare un'ipotesi di futura realizzazione e/o potenzialità delle diverse soluzioni a seguito di personalizzazione degli utenti. Ragione per cui tutte le informazioni, descrizioni e immagini sono puramente indicative e soggette a variazioni. Questo documento non ha valenza contrattuale e non è vincolante per la società d'investimento che ne detiene i diritti e le informazioni riportate. Sono vietate, senza preventiva autorizzazione, la riproduzione e l'uso anche parziale dei testi e delle immagini. Classe energetica A+.



