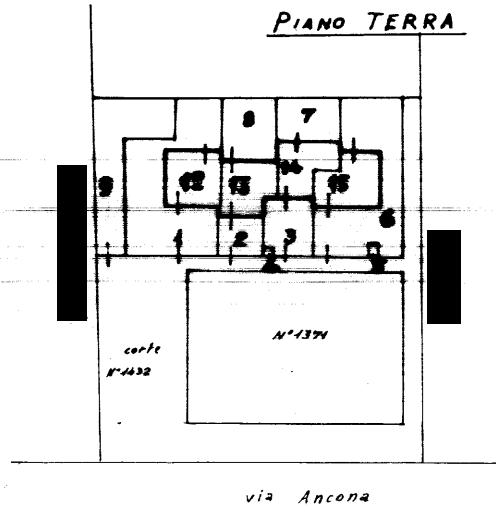


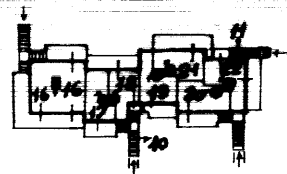
ELABORATO PLANIMETRICO

Comune di NUMANA

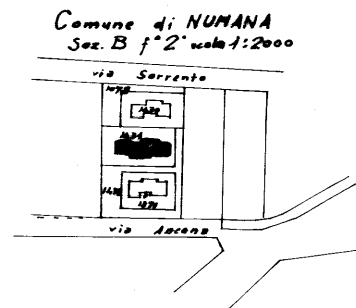
Sez. B Foglio 2 n° 1431 via Ancona scala 1:500



1° PIANO



2° PIANO



- | | |
|----------------|--|
| N° 1431 sub. 1 | Corte unita al sub. 12 |
| sub. 2 | Corte unita al sub. 13 |
| sub. 3 | Corte unita al sub. 14 |
| sub. 4 | Bene comune non censibile ai sub. 17 - 18 - 19 (corte) |
| sub. 5 | Corte unita al sub. 20 |
| sub. 6 | Corte unita al sub. 15 |
| sub. 7 | Corte unita al sub. 14 |
| sub. 8 | Corte unita al sub. 13 |
| sub. 9 | Corte unita al sub. 16 |
| sub. 10 | Bene comune non censibile ai sub. 17 - 18 - 19 (scala) |
| sub. 11 | Bene comune non censibile ai sub. 21 - 22 (scala) |
| sub. 12 | Abitazione P.T. |
| sub. 13 | Abitazione P.T. |
| sub. 14 | Abitazione P.T. |
| sub. 15 | Abitazione P.T. |
| sub. 16 | Abitazione P.1-2 con scala propria esterna ed interna. |
| sub. 17 | Abitazione P.1-2 con scala propria interna |
| sub. 18 | Abitazione P.1-2 con scala propria interna |
| sub. 19 | Abitazione P.1-2 con scala propria interna |
| sub. 20 | Abitazione P.1-2 con scala propria esterna ed interna |
| sub. 21 | Abitazione P.1-2 con scala propria interna |
| sub. 22 | Abitazione P.1-2 con scala propria interna |

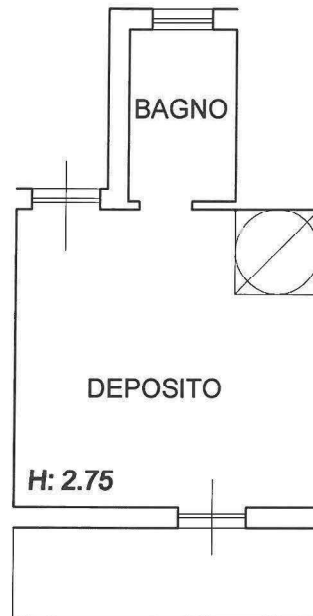
Compilato dal

Inscritto all'Albo dei Geometri della Provincia di ANCONA DATA 21-6-1986

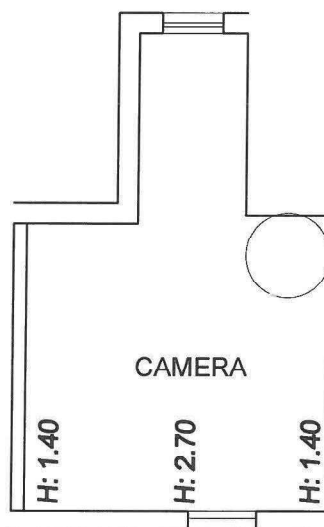
Firma

NUMANA VIA ANCONA SCALA F

ABITAZIONE FOGLIO 7 P.LLA 1431 SUB. 18 (LOTTO 72)



PIANTA PIANO PRIMO



PIANTA PIANO SECONDO