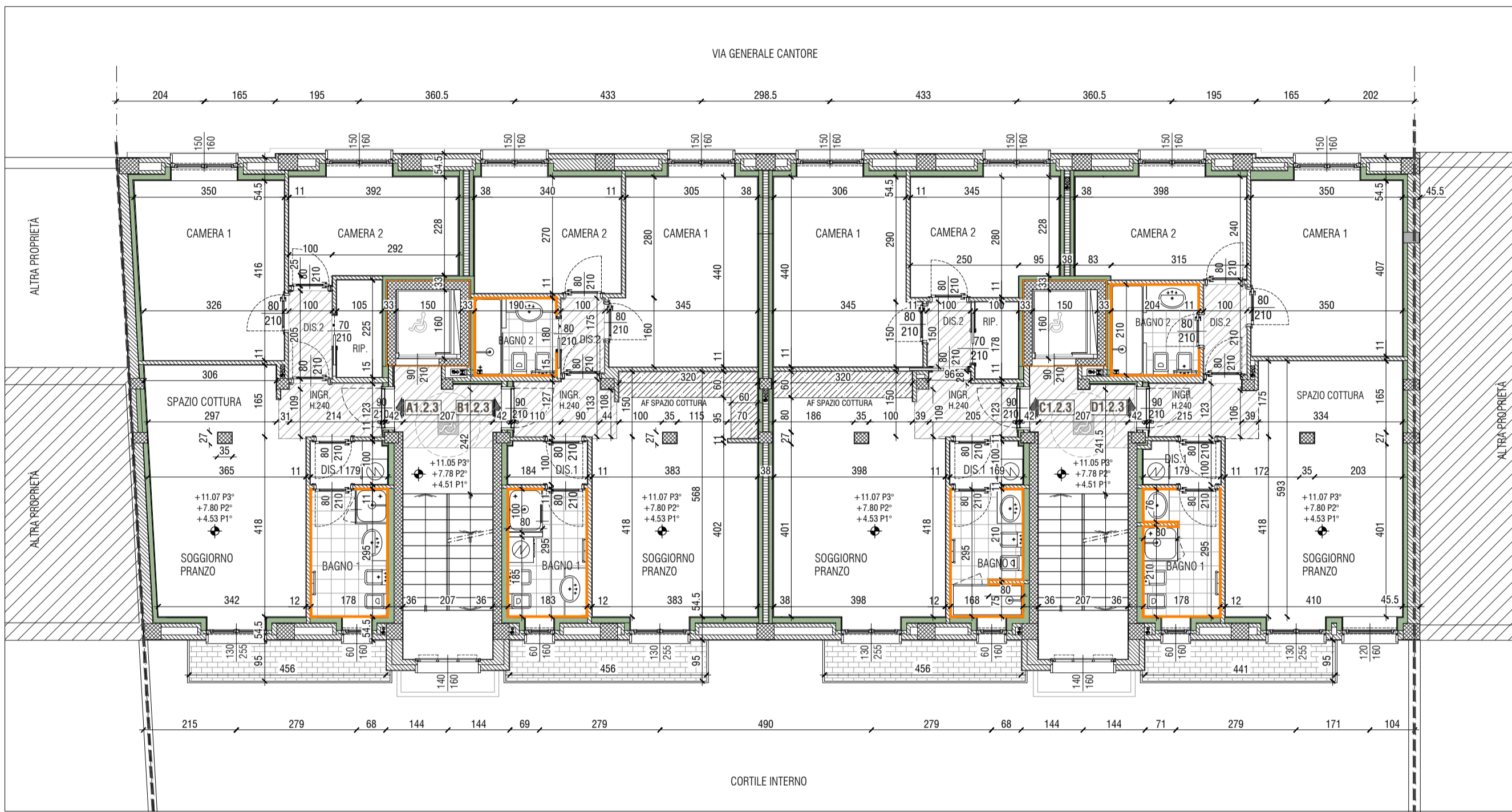
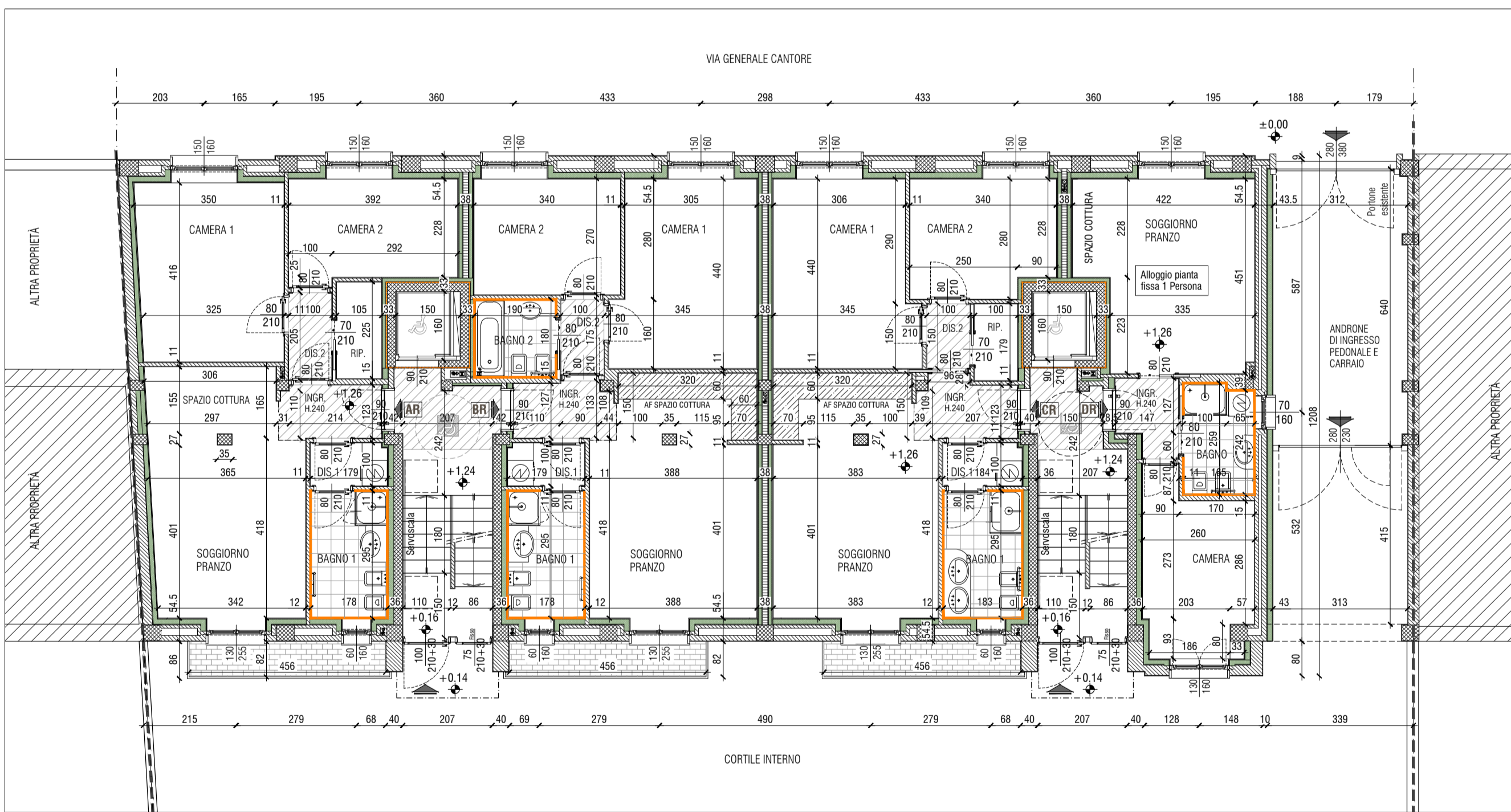


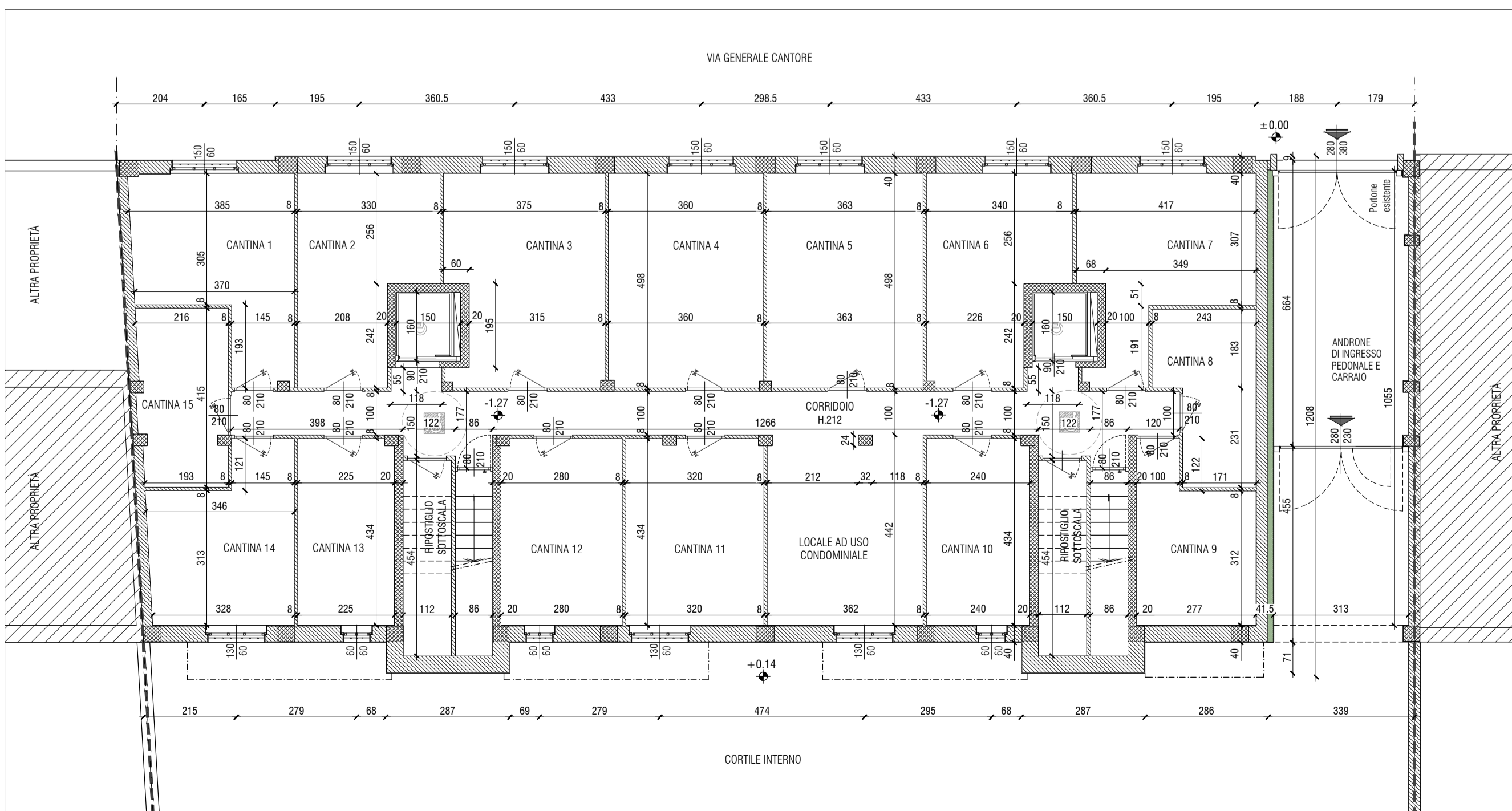
PIANTA PIANO SOTTOTETTO



PIANTA PIANO TIPO (1° - 2° - 3°)



PIANTA PIANO RIALZATO



PIANTA PIANO SEMINTERRATO

**ATTENZIONE:**

TUTTI I LOCALI OVE SIANO INSTALLATI APPARECCHI A FIAMMA LIBERA SARANNO DOTATI DI IDONEA APERTURA VERSO L'ESTERNO.  
 LE CANNIE FUMARIE / ESALAZIONE / VENTILAZIONE AVRANNO CARATTERISTICHE TECNICHE SECONDO LE DISPOSIZIONI PREVISTE DAL REGOLAMENTO LOCALE D'IGIENE.  
 GLI IMPIANTI DI RISCALDAMENTO E DI CONDIZIONAMENTO, SARANNO IN CONFORMITÀ ALLE DISPOSIZIONI DI LEGGE E AL REGOLAMENTO LOCALE D'IGIENE.  
 NEI LOCALI COTTURA I VAPORI PRODOTTI DAGLI APPARECCHI SARANNO ALLONTANATI PER MEZZO DI CAPPA COLLEGATA A CANNA DI ESALAZIONE COME PREVISTO DAL REGOLAMENTO LOCALE D'IGIENE.  
 LE PARETI PERIMETRALI DEGLI SPAZI COTTURA ALMENO PER LA PARTE INTERESSATA DALLA PREPARAZIONE E DALLA COTTURA DEI CIBI DOVRANNO ESSERE PIASTRELLATE O FINITE CON MATERIALE LISCIO, LAVABILE ED IMPERMEABILE PER UNA ALTEZZA DI cm 200.  
 I SERVIZI IGIENICI CIECHI SARANNO DOTATI DI ASPIRAZIONE FORZATA INTERMITTENTE TEMPORIZZATA PER ASSICURARE ALMENO 3 RICAMBI PER OGNI UTILIZZAZIONE CON COEFFICIENTE DI RICAMBIO PARI A 12 VOLUMI/ORA.  
 TUTTI I SERVIZI IGIENICI AVRANNO LE PARETI PERIMETRALI, SINO AD UNA ALTEZZA DI cm 200, PIASTRELLATE O COMUNQUE FINITE CON MATERIALE IMPERMEABILE, LISCIO, LAVABILE E RESISTENTE.  
 ALTEZZA DEI CASELLARI POSTALI TRA cm 90 E 120.  
 ALTEZZA DEI CITOFONI PARI A cm 120.  
 LE COLONNE DI SCARICO DEI BAGNI E DEGLI SPAZI COTTURA SARANNO RICOGLTE ALLA RETE DI RACCOLTA ACQUE REFLUE GIÀ PRESENTE NELLA CORTE INTERNA E RECAPITANTE IN VIA GENERALE CANTORE, ALLACCIO ALLA PUBBLICA FOGNATURA ESISTENTE MANTENUTO

- LIMITE PROPRIETÀ
- INGRESSI UNITÀ ABITATIVE
- PAVIMENTAZIONE ESTERNA BALCONI IN PIASTRELLE DI GRES ANTIGELIVO PER ESTERNI
- SERRAMENTI IN PVC COLORE BIANCO COME ESISTENTI  
AVVOLGIBILI IN PVC COLOR MARRONE COME ESISTENTI
- CONTORNI APERTURE E SOGLIE ESISTENTI IN MATERIALE LAPIDEO TIPO TRAVERTINO
- MURATURE PERIMETRALI ESISTENTI MANTENUTE  
COIBENTAZIONE INTERNA CON PANNELLO IN LANA DI ROCCIA E LASTRA DI CHIUSURA IN CARTONGESSO
- ASOLE PER PASSAGGIO IMPIANTI SCARICHI, VENTILAZIONE BAGNI,  
ASPIRAZIONE CAPPA CUCINE
- ASPIRAZIONE FORZATA PER AERAZIONE BAGNI CIECHI  
RICAMBIO MINIMO 12 Vol/ora
- ELEMENTI SCALDANTI A PARETE (TERMOARREDI)
- CONTROSOFFITTO INTERNO IN LASTRE DI CARTONGESSO
- PAVIMENTI BAGNI IN GRES PORCELLANATO
- RIVESTIMENTO BAGNI H CM.210 IN PIASTRELLE DI GRES PORCELLANATO
- SCALE INTERNE CON RIVESTIMENTO IN MATERIALE LAPIDEO  
CORRIMANO IN FERRO VERNICIATO

**LEGENDA**



**MAURA RESTELLI**  
 ARCHITETTO  
 corso giacomo matteotti 19 20081 abbiategrasso mi  
 tel. +39 0231056608 cell. +39 3396652532  
 tecnico@maurarestelli.it grafica@pec.maurarestelli.it  
**progettazione**

**direzione lavori**

**impresa esecutrice**

**collaboratori**  
 Arch. Christian Orseniga

**avente titolo**  
 Cooperativa Arte Edile Scarl

**Comune di ABBIATEGRASSO**

VIA GENERALE CANTORE n.11

**SEGNALEZIONE CERTIFICATA INIZIO ATTIVITÀ art.22 c.1 lett.b) DPR 380/2001**  
**RISANAMENTO CONSERVATIVO (D.lgs 222/2016 c.6)**  
**PALAZZINA RESIDENZIALE ESISTENTE**

**PROGETTO PIANTE**  
 PIANO SEMINTERRATO - RIALZATO - PIANO 1° 2° 3° - SOTTOTETTO

aggiornamenti: scala: 1:100  
 data: marzo 2025

tavola

**05**  
**LE C41**