



IL TUO SPAZIO IDEALE, TRA NATURA E CITTÀ



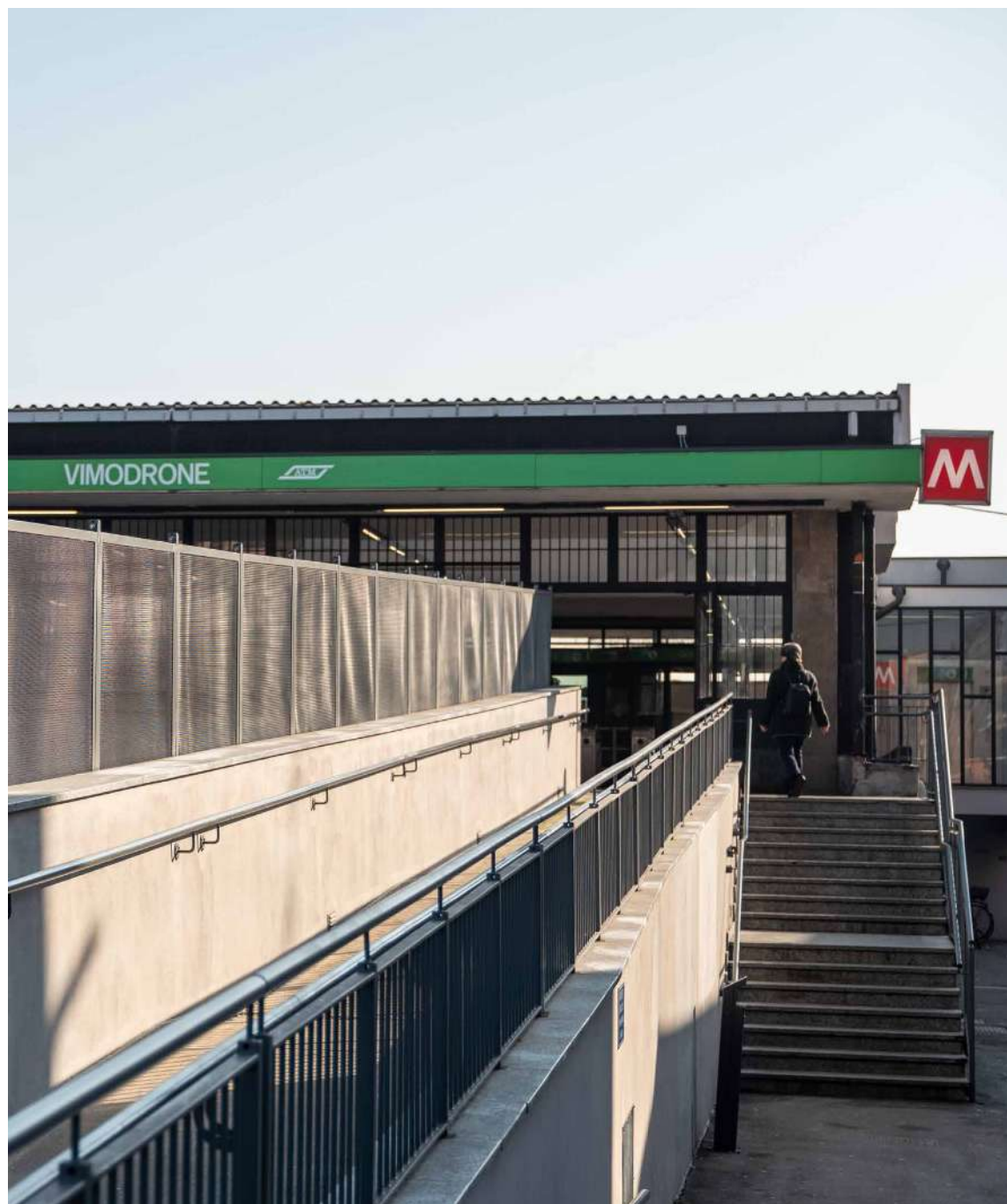
La tua casa: uno spazio da vivere, un valore da costruire

Vimodrone Village è il luogo giusto per ritrovare spazio, verde, serenità e nuove opportunità. Ci troviamo in un quartiere tranquillo e ben servito, collegato a Milano con **la linea M2 della metropolitana**: solo sette fermate ti separano da Loreto, dove si incrociano la linea verde e la linea rossa.

Gli appartamenti, inseriti in un contesto residenziale degli anni '70, sono da personalizzare secondo i tuoi desideri e **offrono metrature generose, affacci sul verde, ampie terrazze e logge vivibili.** Ogni dettaglio è pensato per offrirti più luce, più aria, più libertà. Una casa che semplifica la tua vita, oggi e domani.

Un angolo di verde dove immaginare la tua vita

Vimodrone Village si trova a nord-est di Milano, lungo il **Naviglio Martesana**, in un quartiere residenziale ben servito e strategicamente collegato alla città. **La fermata Vimodrone della metropolitana M2 è a pochi passi**, così come scuole, supermercati, servizi e l'**Ospedale San Raffaele**, facilmente raggiungibile. In pochi minuti di auto puoi arrivare a Linate, alla **Stazione Centrale** e imboccare i **principali raccordi autostradali**, rendendo ogni spostamento semplice e veloce. E quando rientri, ti aspettano il **silenzio, il verde e una qualità della vita più rilassata**.







Appartamenti liberi

Una casa subito tua



Spaziosi, luminosi e immersi nel verde, **gli appartamenti liberi rappresentano un'occasione unica per dare forma alla casa che hai sempre immaginato**. Tutte le unità necessitano di interventi di rinfresco o riqualificazione, offrendo così la possibilità di personalizzare ogni spazio secondo i tuoi gusti e le tue esigenze. Ogni appartamento offre una base solida su cui costruire uno spazio davvero tuo, su misura. Un luogo ideale per crescere, rilassarti e sentirti finalmente a casa.



Appartamenti liberi



Bilocali

Spazi ben organizzati, con geometrie lineari che facilitano ogni intervento di rinnovamento. Ideali per chi cerca una soluzione funzionale, da personalizzare con facilità.

Superficie:



da 86 m² a 104 m²



Appartamenti liberi



Trilocali

Ideali per la vita familiare, gli appartamenti offrono una stanza in più per i figli o lo studio, doppi servizi, ampie metrature e spazi esterni vivibili. La doppia esposizione e il soggiorno centrale garantiscono luce, comfort e libertà di vivere ogni ambiente al meglio.

Superficie:



da 99 m² a 103 m²



Appartamenti liberi



Quadrilocali

Grandi volumi e versatilità d'uso: **tre camere, doppi servizi, cucina abitabile e un soggiorno spazioso da modellare secondo i propri desideri.** Una soluzione pensata per chi cerca spazio.

Superficie:



da 113 m² a 118 m²



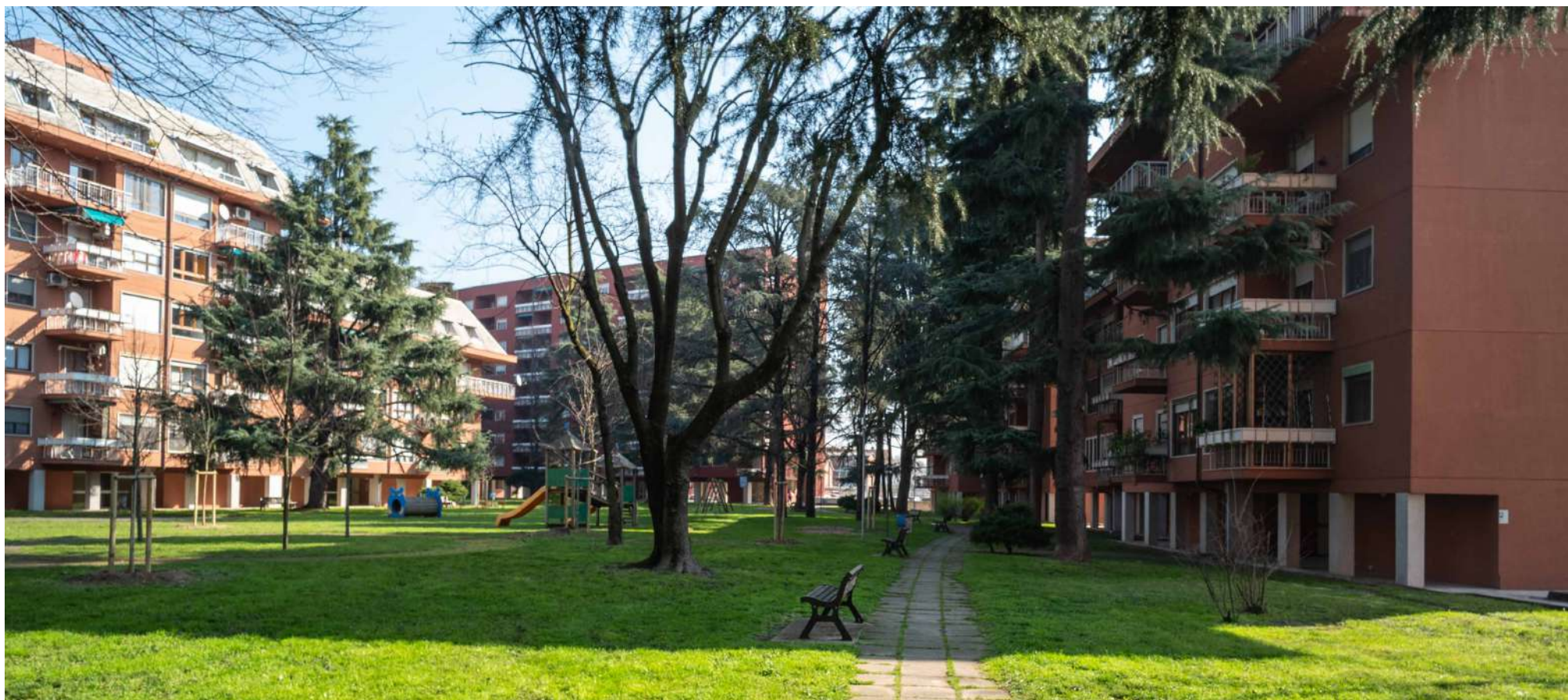


Appartamenti locati

Il tuo acquisto intelligente



Si tratta di immobili con contratti di locazione in essere, che garantiscono **una rendita costante nel tempo**. Sono situati in una zona strategica, ben collegata e in continua evoluzione urbana, con ottime prospettive di rivalutazione. Quando l'immobile sarà libero, offrirà la possibilità di **scegliere se abitarlo o continuare a metterlo a reddito**. Una soluzione intelligente per chi desidera investire con rendimento immediato e visione a lungo termine.



Appartamenti locati



Bilocali

Un'opportunità semplice e attiva per gli investitori: layout funzionali disponibili sia con mono che doppio affaccio. Composti da **soggiorno, cucina abitabile, camera da letto, ripostiglio**. Tutti gli appartamenti dispongono di **balconi o terrazzi**.

Superficie:



da 89 m² a 104 m²



Appartamenti locati



Trilocali

Con due camere da letto, zona giorno e doppi balconi, questi appartamenti già locati offrono una composizione equilibrata e vivibile. Un'opzione interessante per chi desidera investire in un immobile e generare una rendità immediata.

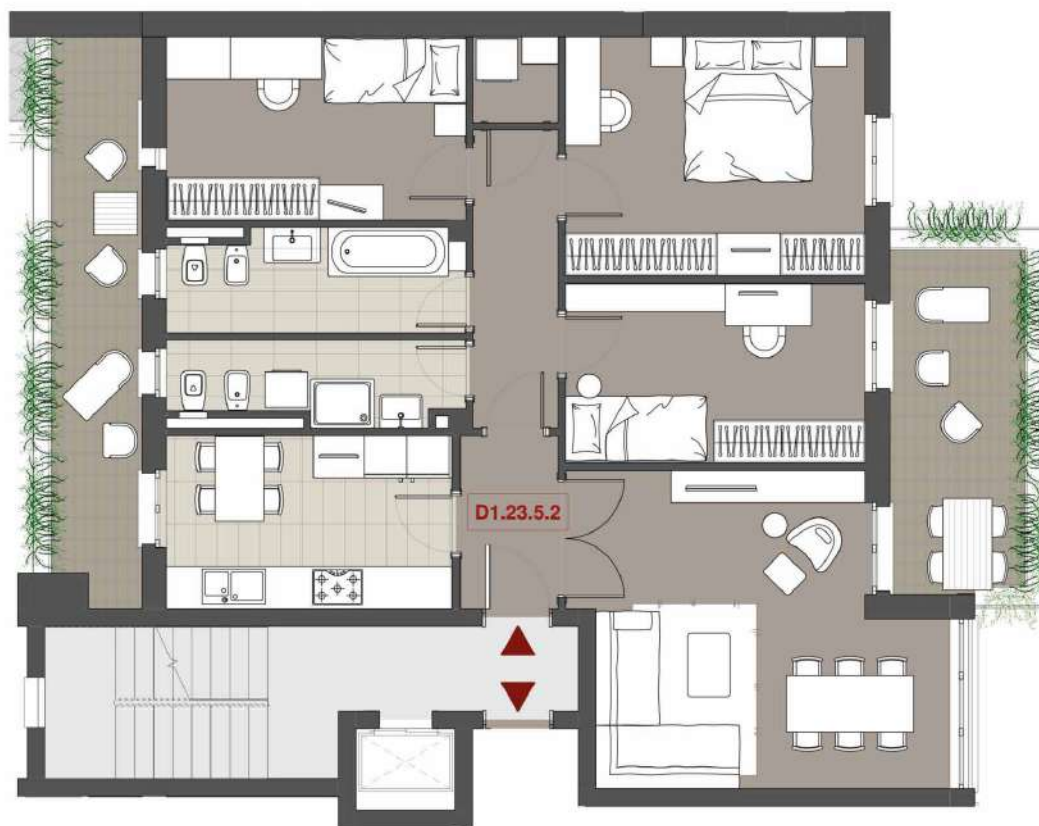
Superficie:



da 101 m² a 112 m²



Appartamenti locati



Quadrilocali

Ampie metrature con doppia esposizione, cucina abitabile, zona giorno separata e tre camere: queste unità già abitate si distinguono per solidità e funzionalità. Ideali per un investimento orientato alla stabilità e alla rivalutazione nel tempo.

Superficie:



da 111 m² a 127 m²





Nude proprietà

Un investimento che guarda lontano



Acquistare una **nuda proprietà** significa puntare su un valore destinato a crescere nel tempo, approfittando di un prezzo **significativamente inferiore rispetto al valore di mercato**. Tutte le unità necessitano di interventi di rinfresco o riqualificazione, che potranno essere realizzati al termine dell'usufrutto. L'immobile è abitato dall'attuale usufruttuario, ma sarà interamente tuo in futuro, con **una prospettiva di rivalutazione sicura**.



Nude proprietà



Bilocali

Layout funzionali con ingresso, soggiorno, cucina separata e camera matrimoniale. Acquistabili in nuda proprietà, rappresentano un'opportunità accessibile per chi investe con visione a lungo termine.

Superficie:



da 97 m² a 104 m²



Nude proprietà



Trilocali

Spazi equilibrati, doppia esposizione e funzionalità: soggiorno, due camere, due bagni, cucina separata e doppi balconi. Proposte in nuda proprietà pensate per chi cerca un investimento lungimirante e solido.

Superficie:



da 105 m² a 109 m²



Nude proprietà



Quadrilocali

Grandi superfici, con soggiorno, tre camere da letto, due bagni e cucina separata rendono queste unità perfette per progetti futuri. Ideali per famiglie o per chi desidera investire oggi e raccogliere domani, in totale tranquillità.

Superficie:



da 114 m² a 121 m²





BUDAPEST HOTEL

MUTUI: UN'OPPORTUNITÀ DA COGLIERE ORA

In un contesto di mercato in continua evoluzione, si presenta una delle fasi più favorevoli per chi desidera accedere a un mutuo. **I tassi di interesse sono in calo, offrendo condizioni molto vantaggiose e tra le migliori degli ultimi anni.** Questa fase favorevole rappresenta un'ottima opportunità per pianificare un investimento immobiliare o ristrutturare il proprio progetto di casa. In particolare, **il mutuo a tasso fisso di lungo termine è una soluzione sicura e stabile**, che permette di bloccare le rate e vivere senza pensieri per eventuali aumenti futuri.



Tutto quello che conta, proprio sotto casa

Vivere a **Vimodrone Village** significa **godere di comfort, praticità e spazi verdi, con servizi come portineria, asilo comunale e un parco condominiale**. La casa, con balconi e terrazzi, offre spazi esterni privati per il relax e il tempo all'aperto, garantendo una qualità di vita superiore in un ambiente comodo e immerso nella natura.





PORTINERIA

più sicurezza e più assistenza



ASILO COMUNALE

all'interno del complesso*



PARCO CONDOMINIALE

aree verdi con area giochi attrezzata

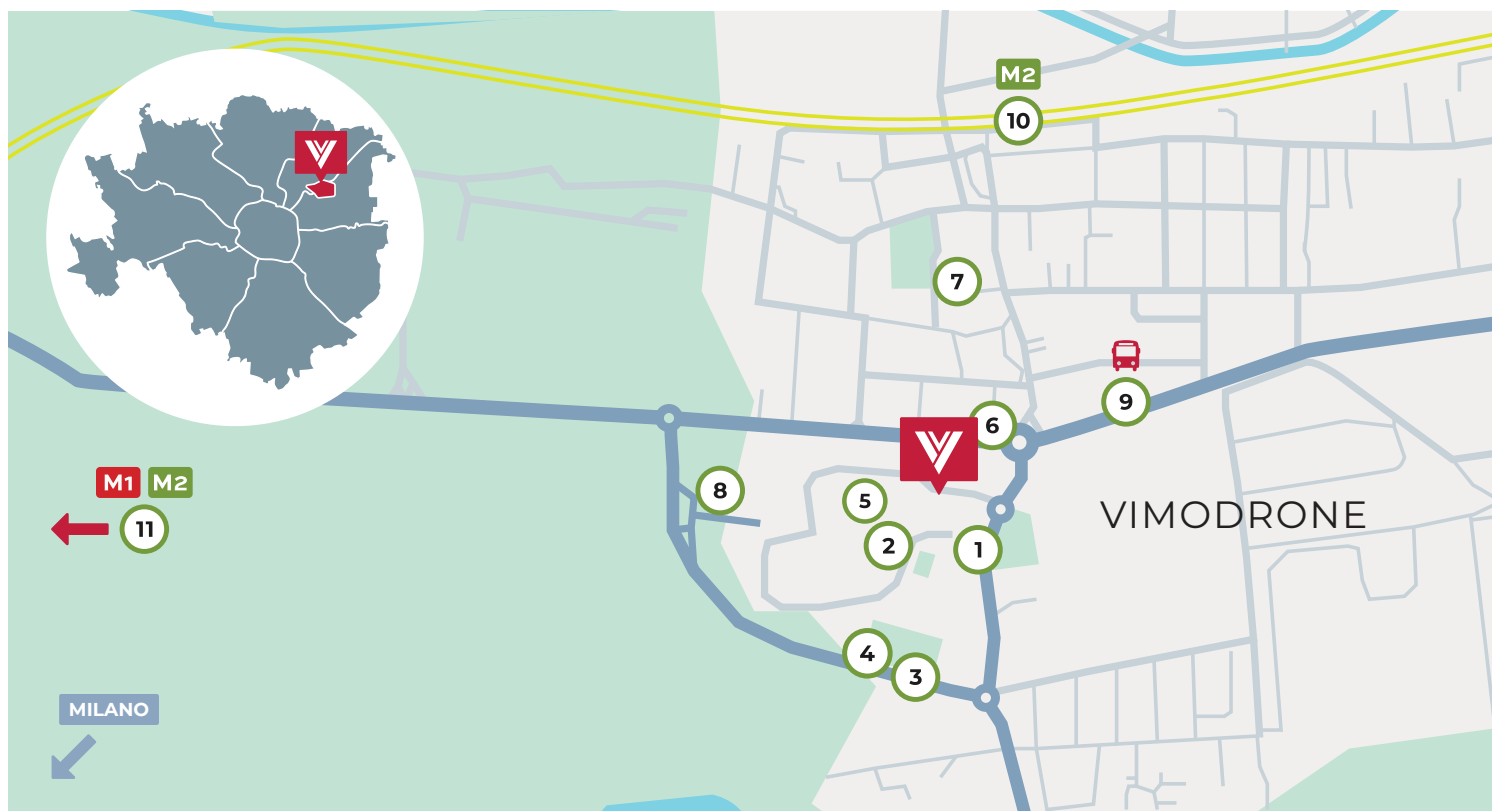


*L'Asilo Comunale non è ad uso esclusivo dei condomini.



Servizi, sport, scuola, natura: tutto a due passi da casa

Vimodrone Village è inserito in un contesto ricco di servizi e attività utili per la vita di ogni giorno. A pochi passi trovi un asilo comunale, una farmacia, una gelateria artigianale, campi sportivi, spazi verdi attrezzati e una chiesa di quartiere. **Nei dintorni sono presenti anche scuole, centri sportivi con campi da tennis, un campo da calcio e una tensostruttura comunale per eventi e attività.** Una zona viva, ben curata, dove puoi combinare comodità, socialità e natura senza allontanarti da casa.



VIMODRONE VILLAGE
Via XV Martiri, 2
20055 Vimodrone MI

SPORT E LUOGHI ALL'ARIA APERTA

- 1 Campo Basket XV Martiri - 170 m
- 2 Centro sportivo con campi da tennis - 230 m
- 3 Tensostruttura Comunale - 300 m
- 4 Campo Sportivo con campo calcio Comunale - 550 m

NEGOZI/LUOGHI DI INTERESSE

- 5 Asilo Comunale - 50 m
- 6 Farmacia - 190 m
- 7 Gelateria Artigianale - 350 m
- 8 Unes Supermercati - 1 km

MEZZI PUBBLICI

- 9 Autobus Z310 Via dei Martiri - 350 m
- 10 Metro M2 Vimodrone - 500 m
- 11 Piazzale Loreto - 6,7 km

COMMERCIALIZZATO DA:

UN'INIZIATIVA DI:



VIMODRONE VILLAGE

Ufficio vendite

Via XV Martiri, 2 20055 Vimodrone (MI)



vimodronevillage.com

Tel: 800 620 521

info@vimodronevillage.com

La presente pubblicazione costituisce esclusivamente una base illustrativa. Una parte delle immagini riportate nel documento è sviluppata con tecniche di computer grafica (rendering fotorealistico), con riferimento a particolari di facciata e prospetti, parti comuni, parti private ed interni degli appartamenti, al solo fine di prospettare un'ipotesi di futura realizzazione e/o potenzialità delle diverse soluzioni a seguito di personalizzazione degli utenti. Ragion per cui tutte le informazioni, descrizioni e immagini sono puramente indicative e soggette a variazioni. Questo documento non ha valenza contrattuale e non è vincolante per la società d'investimento che ne detiene i diritti e le informazioni riportate. Sono vietati, senza preventiva autorizzazione, la riproduzione e l'uso anche parziale dei testi e delle immagini.