



DE LE FINANZE

GENERALE DEL CATASTO E DEI SERVIZI TECNICI ERARIALI

NUOVO CATASTO EDILIZIO URBANO

L. 100

Plan met a d l l m m b l i stuat n l C m n d MEZZANA Via lo MARILLEVA 1400
D tta SPA c n ed n TRENTO
All g l l d h z n p n t l l f i t m E r l d TRENTO

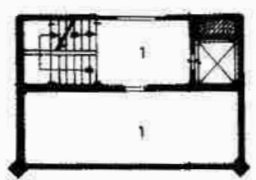
DI MEZZANA PEDIFN 354 PTAV N 791 SCHEDA N
F MAPPA N 8 P M N 143 SUB N 143

PROPRIETA COMUNI



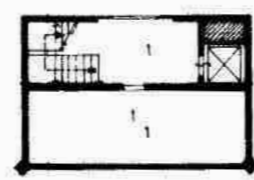
SECONDO PIANO H m 250

corpo A
ped 359



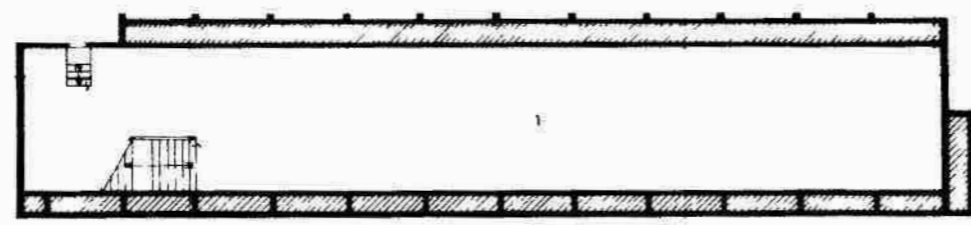
SECONDO PIANO H m 250

corpo B
ped 359



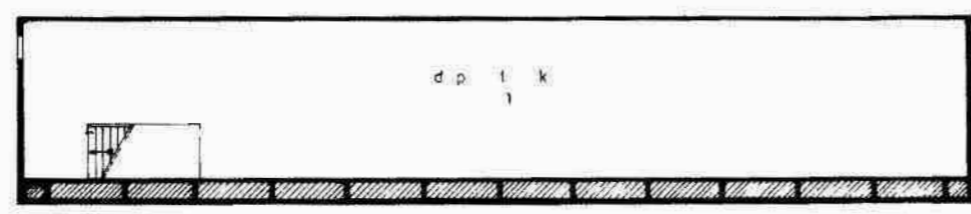
QUARTO PIANO H m 250

corpo B
ped 354

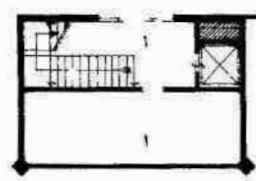


TERZO PIANO H m 240

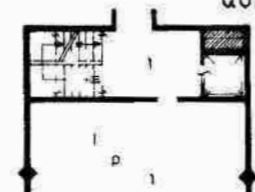
corpo A
ped 354



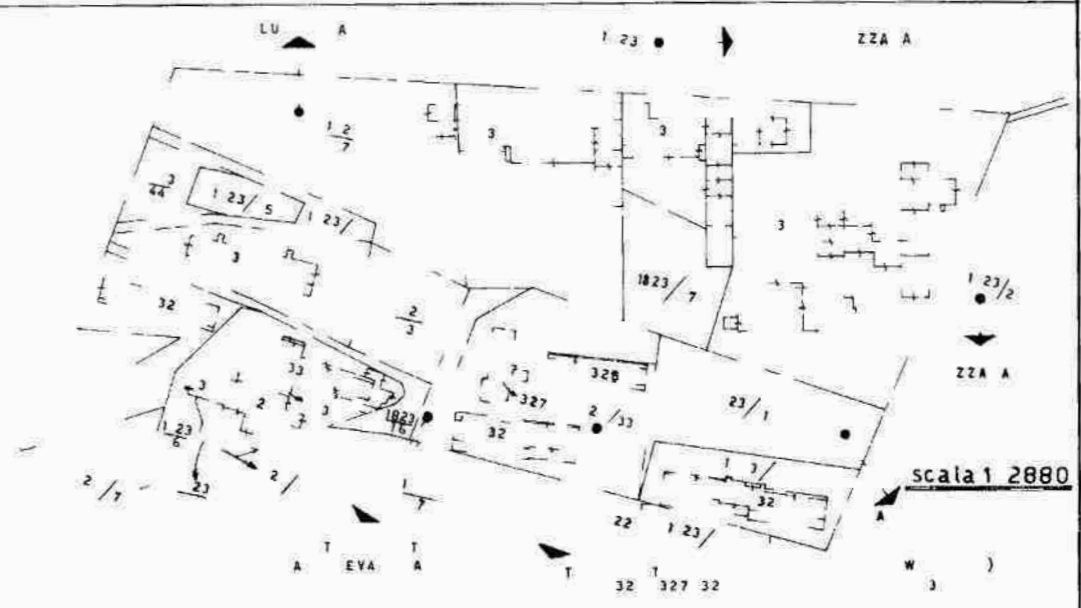
QUARTO PIANO H m 240



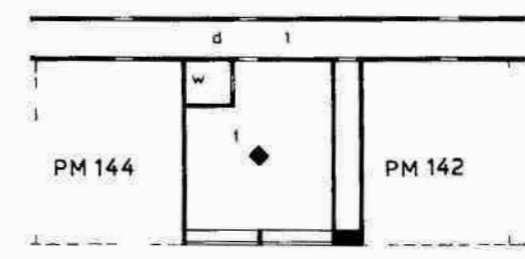
PRIMO PIANO H m 250



SECONDO PIANO H m 250



scala 1:2880



SECONDO PIANO H m 250



SPAZI RISERVATI PER LE ANNOTAZIONI D'UFFICIO	
D.T.A.	
PR. IT. V.	1/5





DELLE FINANZE
GENERALE DEL CATASTO E DEI SERVIZI TECNICI ERARIALI
NUOVO CATASTO EDILIZIO URBANO

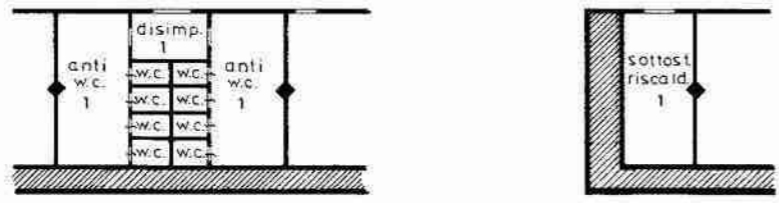
Lire
100

(R. DECRETO-LEGGE 13 APRILE 1958, N. 657)

Planimetria dell'immobile situato nel Comune di MEZZANA Via loc. MARILLEVA 1400
Ditta [blacked out] S.P.A. con sede in TRENTO
Allegata alla [blacked out] presentata all'Ufficio Tecnico Erariale di TRENTO

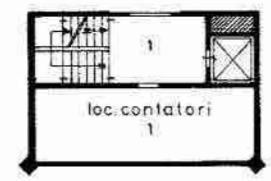
C.C. DI MEZZANA P.EDIF. N° 354 P.TAV. N° 791 SCHEDA N°
F° MAPPA N° 8 P.M. N° 19 SUB. N° 19

PROPRIETÀ COMUNI



SECONDO PIANO H.m. 2.50

corpo A
p.ed.359



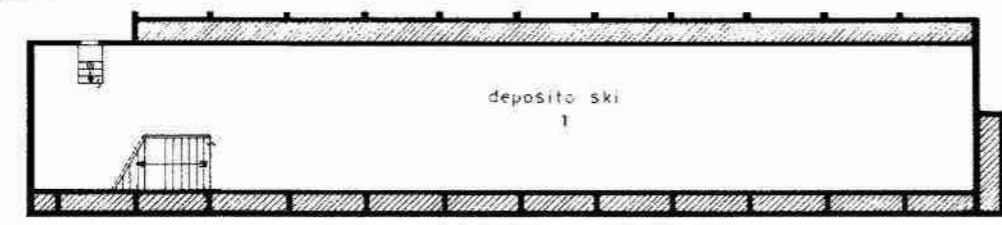
SECONDO PIANO H.m. 2.50

corpo B
p.ed.359



QUARTO PIANO H.m. 2.50

corpo B
p.ed.354



TERZO PIANO H.m. 2.40

corpo A
p.ed.354



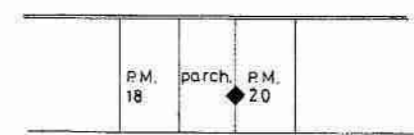
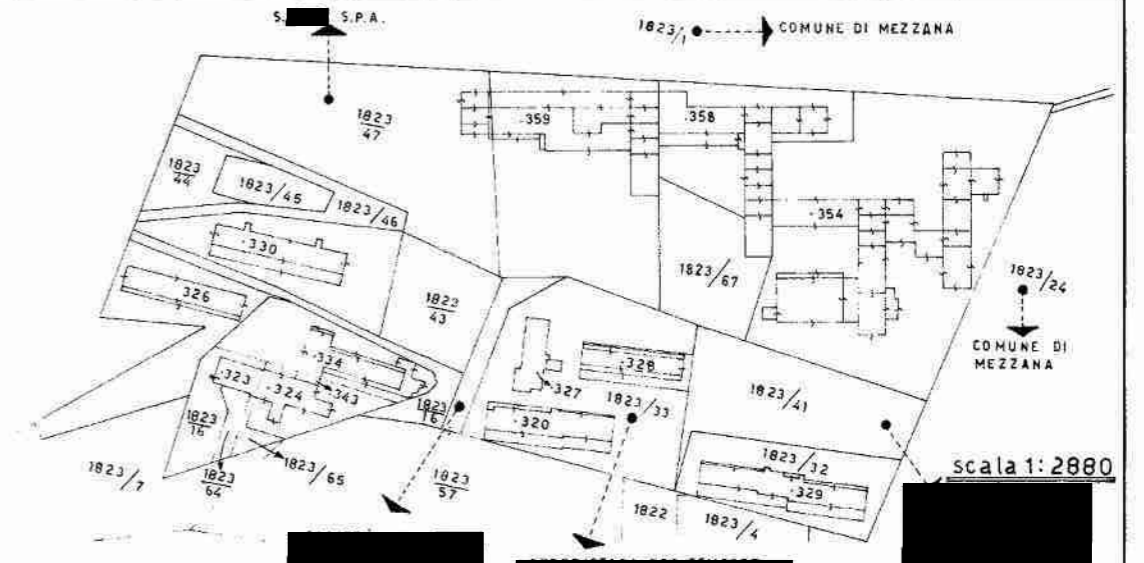
QUARTO PIANO H.m. 2.40



PRIMO PIANO H.m. 2.50



SECONDO PIANO H.m. 2.50



transito 1

PIANO TERRA H.m. 2.70



ORIENTAMENTO
Nord
SCALA DI 1: 200

SPAZIO RISERVATO PER LE ANNOTAZIONI D'UFFICIO
DATA
PROT. N° [blacked out]

Compilata dal geometra
(Titolo, nome e cognome del tecnico)
WEGHER [blacked out]

