

INDICE:

1 descrizione sommaria dell'intervento in oggetto 3

1.1 progetto architettonico 3

1.2 iniziativa immobiliare 3

2 strutture edificio 4

2.1 opere di fondazione 4

2.2 pareti portanti 5

2.3 solai interpiano 6

2.4 struttura di copertura 6

3 opere di completamento 7

3.1 drenaggio e impermeabilizzazione 7

3.2 massetti e sottofondi 8

3.3 pareti divisorie interne 9

3.4 isolamento perimetrale con sistema a cappotto 10

3.5 manto di copertura e opere di latttoneria 11

4 opere di finitura 12

4.1 davanzali e soglie 12

4.2 pavimentazione esterna 13

4.3 pavimentazione interna 14

4.4 sanitari e piatto doccia 15

E: info@bmdecora.it

T: 335 6205964

I: Viale Repubblica 76/C – Sacile 33077

I: Via Cesare Battisti 28/A – Prata di Pordenone 33080

S: www.bmdecora.it



4.5	tinteggiature	16
5	serramentistica	17
5.1	serramenti esterni	17
5.2	portoncino di ingresso	18
5.3	sezionale garage.....	18
5.4	porta taglia fuoco.....	18
5.5	porte interne.....	18
6	opere complementari e sistemazioni esterne	19
6.1	wmc puntuale.....	19
6.2	fognature.....	20
6.3	recinzione	21
7	impianto elettrico.....	22
	specifiche relative all'impianto elettrico.....	23
8	impianto fotovoltaico.....	25
9	impianto termico	25
10	impianto idrico.....	26
11	varie ed eventuali.....	27

E: info@bmdecora.it

T: 335 6205964

I: Viale Repubblica 76/C – Sacile 33077

I: Via Cesare Battisti 28/A – Prata di Pordenone 33080

S: www.bmdecora.it



B M D E C O R A
CASE IN LEGNO - PROGETTAZIONE - FINITURE

1 DESCRIZIONE SOMMARIA DELL'INTERVENTO IN OGGETTO



1.1 PROGETTO ARCHITETTONICO

Il progetto, redatto dallo studio architettonico SAGV, arch. Giordano Verardo e ing. Maurizio Lessi, prevede la realizzazione di un complesso residenziale composto da 8 unità abitative, di cui 4 aventi due camere da letto e altre 4 unità aventi 3 comode camere da letto. Ogni unità immobiliare si sviluppa su due piani fuori terra e ciascuna unità gode di giardino di proprietà.

1.2 INIZIATIVA IMMOBILIARE

L'iniziativa immobiliare nasce dalla volontà di offrire sul mercato delle soluzioni abitative indipendenti, moderne e funzionali. Le abitazioni proposte sono consegnate "chiavi in mano", senza il pensiero e l'onere delle varie incombenze accessorie relative alla nuova costruzione. L'offerta, dunque, comprende: progetto architettonico, progetto strutturale, progetto impianti e collaudo finale. Tra le spese tecniche e gli oneri inclusi si annoverano: i diritti di segreteria, gli oneri comunali relativi al rilascio del permesso di costruire, le autorizzazioni previste dalla normativa vigente, nonché i costi per gli allacciamenti alle reti di servizio.

E: info@bmdecora.it

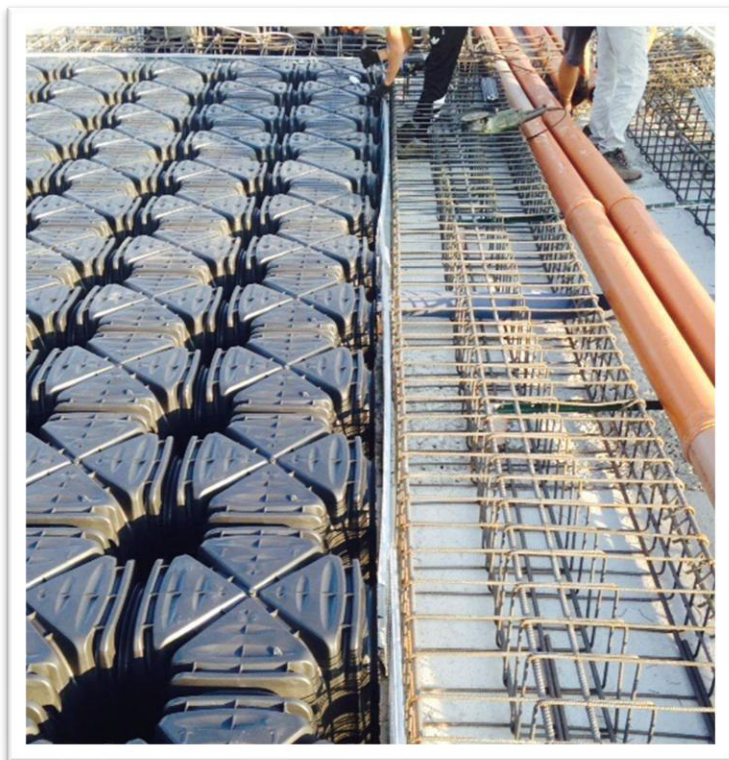
T: 335 6205964

I: Viale Repubblica 76/C – Sacile 33077

I: Via Cesare Battisti 28/A – Prata di Pordenone 33080

S: www.bmdecora.it

2 STRUTTURE EDIFICIO



2.1 OPERE DI FONDAZIONE

Le strutture di fondazione saranno costituite da travi rovesce eseguite in calcestruzzo armato in opera con barre di acciaio ad aderenza migliorata. Tali strutture saranno eseguite in ottemperanza alle normative vigenti attualmente in essere a seguito di appurate indagini geologiche e sismiche.

A garantire il miglioramento delle condizioni dell'ambiente abitativo interno e al fine di separare il sedime dal solaio controterra in modo che quest'ultimo non venga attinto da esalazioni, efflorescenze o altre eventuali contaminazioni, viene integrato un vespaio aerato costituito da elementi a perdere in polipropilene riciclato a forma di cupola del tipo Igloo.

E: info@bmdecora.it

T: 335 6205964

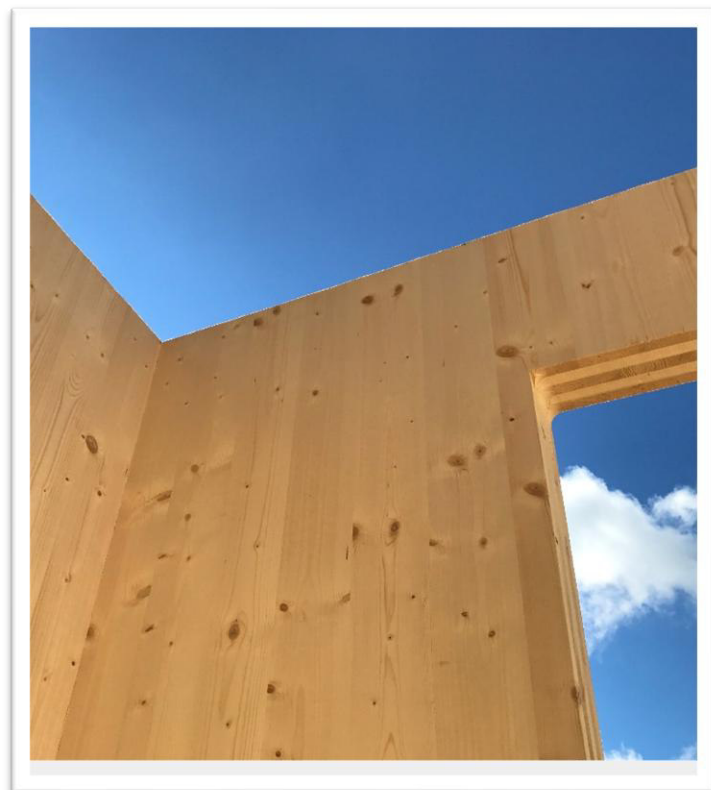
I: Viale Repubblica 76/C – Sacile 33077

I: Via Cesare Battisti 28/A – Prata di Pordenone 33080

S: www.bmdecora.it



BM DECORA
CASE IN LEGNO - PROGETTAZIONE - FINITURE



2.2 PARETI PORTANTI

La parte più delicata dell'abitazione in legno è sicuramente la posa delle strutture verticali principali. Infatti, tutte le strutture saranno installate a regola d'arte secondo le più restrittive normative vigenti e sotto una attenta visione della direzione lavori.

Le strutture verticali sono composte da pannelli X-LAM (pannelli in legno massiccio a strati incrociati, composti da più strati di lamelle, sovrapposti e incollati uno sull'altro) dello spessore pari a 10/12 cm suddivisi in 3 o 5 strati a seconda degli spessori. Qualità della superficie del legno non a vista.

E: info@bmdecora.it

T: 335 6205964

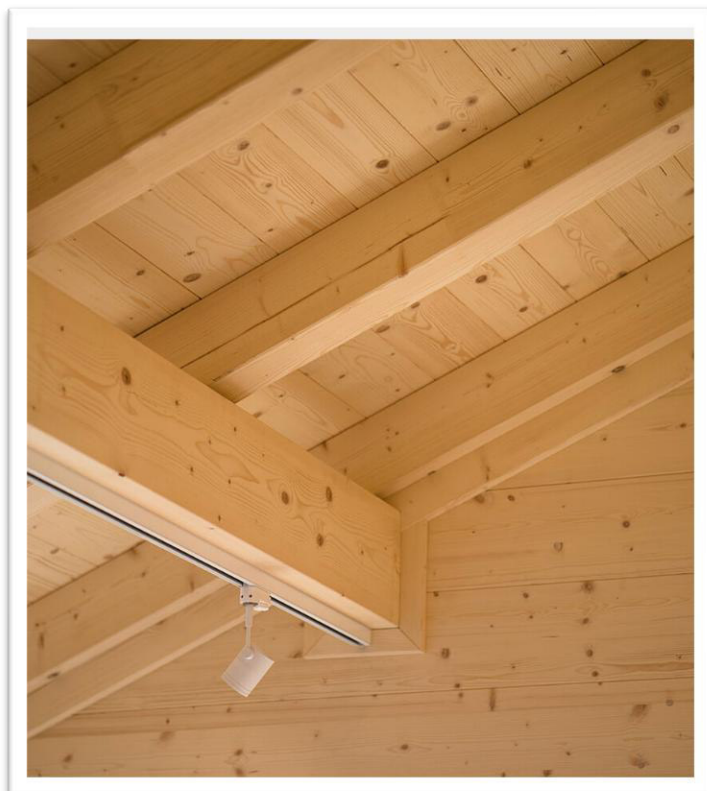
I: Viale Repubblica 76/C – Sacile 33077

I: Via Cesare Battisti 28/A – Prata di Pordenone 33080

S: www.bmdecora.it



BM DECORA
CASE IN LEGNO - PROGETTAZIONE - FINITURE



2.3 SOLAI INTERPIANO

Solai interpiano: realizzati mediante struttura primaria e secondaria in legno lamellare oppure con bilama, aventi sezione delle travi e arcarecci come da dimensionamento strutturale. Compresi successivamente strato a vista di perline maschio-femmina dello spessore di 20 mm, strato di irrigidimento in pannelli OSB e telo barriera al vapore.

2.4 STRUTTURA DI COPERTURA

Le coperture verranno realizzate mediante struttura primaria e secondaria in legno lamellare oppure con bilama, aventi sezione dei colmi, travi e arcarecci come da dimensionamento strutturale. Compresi successivamente strato a vista di perline maschio-femmina dello spessore di 20 mm, strato di irrigidimento in pannelli OSB e telo barriera al vapore.

A chiusura della struttura di copertura sarà previsto quanto segue: doppio strato di isolamento incrociato fra listelli in abete degli spessori di 80 + 80 mm oppure 100 + 100 mm in lana di roccia, stesura di telo traspirante, chiusura con tavolato grezzo e guaina ardesiata.

E: info@bmdecora.it

T: 335 6205964

I: Viale Repubblica 76/C – Sacile 33077

I: Via Cesare Battisti 28/A – Prata di Pordenone 33080

S: www.bmdecora.it

3 OPERE DI COMPLETAMENTO



3.1 **DRENAGGIO E IMPERMEABILIZZAZIONE**

Lungo il perimetro dell'abitazione viene realizzato un sistema di drenaggio che consente il deflusso delle acque sul terreno limitrofo. Viene realizzato mediante la posa di geo-tessuto di separazione dal terreno vegetale, stesura di tubo drenante del diametro pari a 160 mm microfessurato e riempimento con ghiaione.

Al piede dell'abitazione in legno e nell'attacco sul cordolo viene realizzata una guaina impermeabilizzazione per evitare infiltrazioni d'acqua e il verificarsi dell'eventuale fenomeno di risalita nel legno per capillarità.

E: info@bmdecora.it

T: 335 6205964

I: Viale Repubblica 76/C – Sacile 33077

I: Via Cesare Battisti 28/A – Prata di Pordenone 33080

S: www.bmdecora.it



BM DECORA
CASE IN LEGNO - PROGETTAZIONE - FINITURE



3.2 MASSETTI E SOTTOFONDI

Prima della realizzazione degli impianti viene steso un ulteriore strato di isolamento controterra dello spessore variabile a seconda delle normative e delle richieste della DL. Sopra le tubazioni appena posate viene gettato un calcestruzzo leggero isolante al fine di coprire tutta l'impiantistica annegata nel solaio. Il calcestruzzo è composto da speciali additivi e da perline in polistirolo.

Dopo la posa del pavimento radiante viene gettato il massetto che servirà per ricevere la pavimentazione finale. Esso è costituito da un calcestruzzo autolivellante estremamente liquido che permette la corretta copertura di tutte le superfici.

E: info@bmdecora.it

T: 335 6205964

I: Viale Repubblica 76/C – Sacile 33077

I: Via Cesare Battisti 28/A – Prata di Pordenone 33080

S: www.bmdecora.it



BM DECORA
CASE IN LEGNO - PROGETTAZIONE - FINITURE



3.3 PARETI DIVISORIE INTERNE

Le pareti interne verranno realizzate con strutture ad hoc e pannelli in cartongesso posti in doppia lastra su ciascun lato.

Il sistema permette di ottenere le più elevate prestazioni di isolamento termico, acustico e di protezione dal fuoco, con prodotti sostenibili dal punto di vista ambientale e della salute. Inoltre, per migliorare l'aspetto termico e acustico verrà interposto un pannello di lana minerale.

Si specifica inoltre che le lastre verranno giuntate insieme con apposito nastro microforato e stuccate con due mani di riempimento e una di finitura.

E: info@bmdecora.it

T: 335 6205964

I: Viale Repubblica 76/C – Sacile 33077

I: Via Cesare Battisti 28/A – Prata di Pordenone 33080

S: www.bmdecora.it



BM DECORA
CASE IN LEGNO - PROGETTAZIONE - FINITURE



3.4 ISOLAMENTO PERIMETRALE CON SISTEMA A CAPPOTTO

Realizzazione di cappotto termico in sughero naturale espanso e puro avente conducibilità termica ($\lambda_D = 0,039 \text{ W/mK}$), posato in opera mediante applicazione di pannelli termoisolanti delle dimensioni di 100 x 50 cm e dello spessore di seguito specificato. I pannelli dovranno essere posati sfalsati ed ancorati al supporto sottostante mediante ancoraggi meccanici appositi. Applicazione di pezzi speciali di partenza e bordatura come zoccolo in XPS a contatto con le superfici orizzontali, paraspigoli in PVC con rete incorporata. Successiva stesura di due mani di rasatura a base di calce idraulica con interposta rete in fibra di vetro, lasciata indurire e pronta per ricevere il successivo strato di finitura, con applicazione di fondo aggrappante e rivestimento in spessore, già in tinta con granulometria da 0,8 a 2,0 mm.

E: info@bmdecora.it

T: 335 6205964

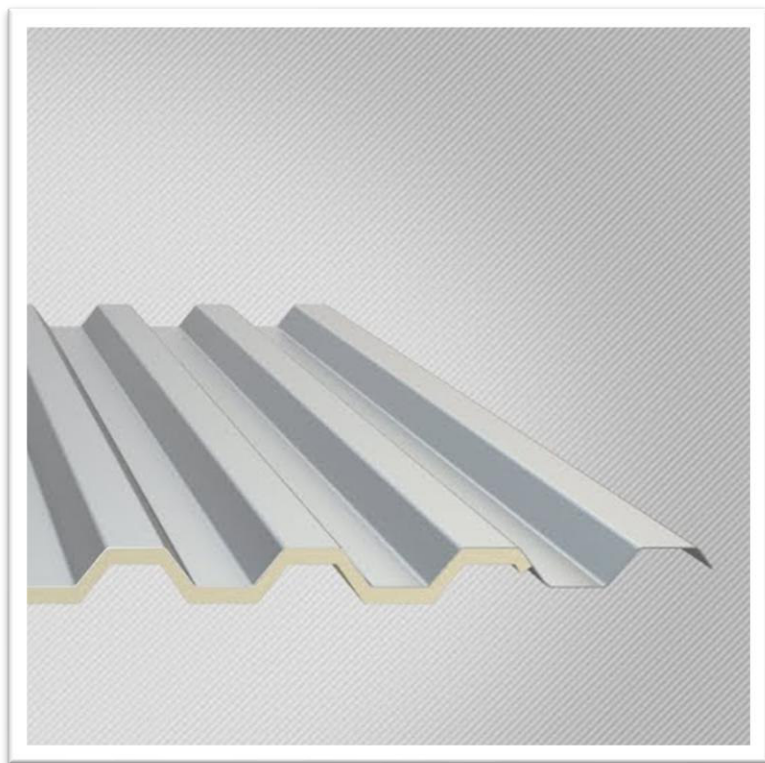
I: Viale Repubblica 76/C – Sacile 33077

I: Via Cesare Battisti 28/A – Prata di Pordenone 33080

S: www.bmdecora.it



BM DECORA
CASE IN LEGNO - PROGETTAZIONE - FINITURE



3.5 MANTO DI COPERTURA E OPERE DI LATTONERIA

Per la copertura verrà utilizzato un manto di finitura con lamiera grecata isolata e verniciata del tipo simil "Tek28". Verrà installato di colore a scelta della D.L. Esso verrà fissato al supporto sottostante mediante viti auto foranti da legno con guarnizioni in tinta e cappucci copri vite.

I canali di gronda, i pluviali, le scossaline e tutte le opere di lattoneria saranno interamente realizzate da indicazione della DD.LL. a scelta della direzione lavori.

E: info@bmdecora.it

T: 335 6205964

I: Viale Repubblica 76/C – Sacile 33077

I: Via Cesare Battisti 28/A – Prata di Pordenone 33080

S: www.bmdecora.it



BM DECORA
CASE IN LEGNO - PROGETTAZIONE - FINITURE

4 OPERE DI FINITURA



4.1 DAVANZALI E SOGLIE

I davanzali e le soglie verranno realizzati in pietra tipo marmo trani levigato in stabilimento e posati sopra strato di isolamento in XPS con colla cementizia. Lo spessore sarà di circa 3 cm.

La caratteristica primaria è che si tratta di una pietra non uniforme: ogni lastra ha caratteristiche naturali particolari, uniche ed irripetibili.

E: info@bmdecora.it

T: 335 6205964

I: Viale Repubblica 76/C – Sacile 33077

I: Via Cesare Battisti 28/A – Prata di Pordenone 33080

S: www.bmdecora.it



BM DECORA
CASE IN LEGNO - PROGETTAZIONE - FINITURE



4.2 PAVIMENTAZIONE ESTERNA

Per la realizzazione dei pavimenti esterni l'impresa costruttrice preferisce adottare soluzioni che durino maggiormente nel tempo e che richiedano poca manutenzione durante il corso di vita dell'immobile e per tale motivo i marciapiedi saranno eseguiti in cemento stampato.

E: info@bmdecora.it

T: 335 6205964

I: Viale Repubblica 76/C – Sacile 33077

I: Via Cesare Battisti 28/A – Prata di Pordenone 33080

S: www.bmdecora.it



BM DECORA
CASE IN LEGNO - PROGETTAZIONE - FINITURE

4.3 **PAVIMENTAZIONE INTERNA**



Rivestimenti pareti:

formato 60 x 120 cm – Euro Ceramica Spatula Bone



Pavimenti P.P.:

formato 20 x 120 cm – Euro Ceramica Home Honey

Per quanto riguarda la scelta dei pavimenti e rivestimenti interni si fa riferimento a prodotti di qualità e durabilità, scelti ad hoc dalla D.L.

Pavimenti zona giorno ed eventuali rivestimenti verticali saranno in gres porcellanato: formato 60 x 60/120 cm – Euro Ceramica Spatula Bone come da scelta della D.L.

Pavimenti reparto notte in gres porcellanato effetto legno: formato 20 x 120 cm – Euro Ceramica Home Honey.

La posa sarà eseguita a correre, diritti e fugati (sono esclusi decori, fasce ed eventuali pezzi speciali).



P.T.: – formato 60 x 60 cm – Euro Ceramica Spatula Bone

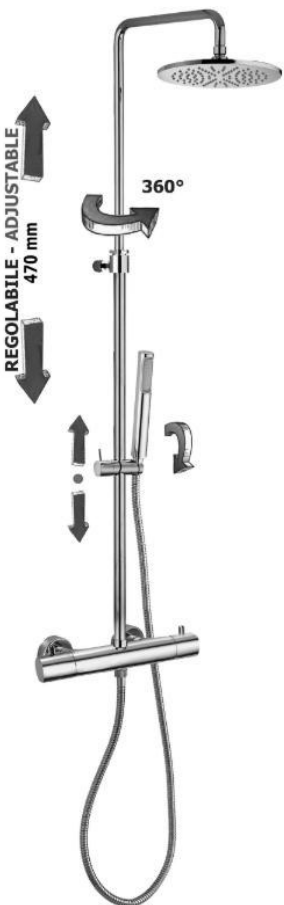
E: info@bmdecora.it

T: 335 6205964

I: Viale Repubblica 76/C – Sacile 33077

I: Via Cesare Battisti 28/A – Prata di Pordenone 33080

S: www.bmdecora.it



4.4 **SANITARI E PIATTO DOCCIA**

Le finiture che riguardano i bagni e gli ambienti tecnici sono le seguenti: Sanitari come wc e bidet forniti ed installati dall'impresa, compreso piatto doccia, ad esclusione del box doccia.

Si intende compresa anche rubinetteria completa relativa la doccia e il bidet, come scelto e stabilito dalla D.L.

Esclusione fornitura e posa in opera di scaldavivande elettrico che dovrà essere acquistati a parte dalla committenza;

Sola predisposizione di scarichi e attacco acqua per quanto riguarda il lavello;



Modello sanitari: Valdama Bidet a terra 35x54 e Valdama WC a terra Cyclonic Flush 54x35.

Modello piatto doccia: Arblu Tredny.
Modello rubinetteria: Paffoni colonna doccia cromo satinata e Paffoni miscelatore Red con scarico per bidet.

E: info@bmdecora.it

T: 335 6205964

I: Viale Repubblica 76/C – Sacile 33077

I: Via Cesare Battisti 28/A – Prata di Pordenone 33080

S: www.bmdecora.it



BM DECORA
CASE IN LEGNO - PROGETTAZIONE - FINITURE



4.5 TINGEGGIATURE

Tutte le pareti e gli eventuali controsoffitti verranno consegnati con prima mano di tinteggiatura di fondo bianco realizzata a spruzzo e/o a pennello. Compresa nel prezzo ulteriore mano di finitura della medesima tinta.

Da ritenersi esclusa la tinteggiatura delle travature in legno, le quali rimarranno di colore chiaro e naturale.

E: info@bmdecora.it

T: 335 6205964

I: Viale Repubblica 76/C – Sacile 33077

I: Via Cesare Battisti 28/A – Prata di Pordenone 33080

S: www.bmdecora.it



BM DECORA
CASE IN LEGNO - PROGETTAZIONE - FINITURE

5 SERRAMENTISTICA



5.1 SERRAMENTI ESTERNI

I serramenti esterni per quanto riguarda portefinestre e finestre verranno fornite da medesima ditta scelta dalla D.L... Le finestre e le porte finestre saranno realizzate in PVC bianco liscio, triplo vetro, di ultima generazione con eccezionali prestazioni termo-acustiche nel rispetto delle normative vigenti con tinta sia esterna che interna bianca. triplo vetro a composizione del serramento sarà di tipo basso emissivo. Tale prodotto permette uno scambio termico con l'esterno di minima entità in ottemperanza alla legge regionale vigente in materia di risparmio energetico. La ferramenta sarà di colore cromo satinata. Sono previste inoltre l'installazione di tapparelle motorizzate a pulsante.

E: info@bmdecora.it

T: 335 6205964

I: Viale Repubblica 76/C – Sacile 33077

I: Via Cesare Battisti 28/A – Prata di Pordenone 33080

S: www.bmdecora.it



BM DECORA
CASE IN LEGNO - PROGETTAZIONE - FINITURE



5.2 PORTONCINO DI INGRESSO

Il portoncino di ingresso sul fronte strada verrà realizzato in alluminio con pannellature cieche e ferramenta cromo satinata.

5.3 SEZIONALE GARAGE

Portone sezionale delle dimensioni architettoniche di circa 3,00 x 2,20 mt alimentato da motore soprastante fissato a solaio superiore.

5.4 PORTA TAGLIA FUOCO

Porte che del logale garage saranno montate del tipo tagliafuoco come da normativa vigente.

5.5 PORTE INTERNE

Le porte interne avranno dimensioni come da progetto architettonico. Finitura delle superficie in bianco liscio con ferramenta cromo satinata. Le cerniere saranno a scomparsa non visibili sul lato esterno.

E: info@bmdecora.it

T: 335 6205964

I: Viale Repubblica 76/C – Sacile 33077

I: Via Cesare Battisti 28/A – Prata di Pordenone 33080

S: www.bmdecora.it

6 OPERE COMPLEMENTARI



6.1 WMC PUNTUALE

Verrà prevista la Ventilazione Meccanica Controllata puntuale IDEALCLIMA o similare, come previsto e d'obbligo dalle normative comunali. Questo sistema di riciclo aria permetterà un continuo e costante ricircolo dell'aria salubre presente all'esterno dell'abitazione con quella già presente all'interno della medesima. Tale impianto sarà da considerare extra capitolato.

E: info@bmdecora.it

T: 335 6205964

I: Viale Repubblica 76/C – Sacile 33077

I: Via Cesare Battisti 28/A – Prata di Pordenone 33080

S: www.bmdecora.it



BM DECORA
CASE IN LEGNO - PROGETTAZIONE - FINITURE



6.2 **FOGNATURE**

Le tubazioni saranno realizzate in polivinilcloruro (PVC) antiacido serie pesante sia per quanto concerne le condotte orizzontali che per quelle verticali. Per quanto concerne le tubature per le esalazioni dei servizi saranno realizzate in PVC serie normale. Tali tubazioni saranno dimensionate in ottemperanza alle normative vigenti e collegate alla rete fognaria pubblica. Le acque bianche, ovvero le acque derivanti dalle piogge, saranno invece incanalate in una prima fase in un sistema specifico come da normativa vigente a garanzia del rispetto del principio dell'invarianza idraulica ed idrogeologica.

E: info@bmdecora.it

T: 335 6205964

I: Viale Repubblica 76/C – Sacile 33077

I: Via Cesare Battisti 28/A – Prata di Pordenone 33080

S: www.bmdecora.it



BM DECORA
CASE IN LEGNO - PROGETTAZIONE - FINITURE



6.3 RECINZIONE

Sono previste recinzioni su tutto il perimetro delle singole proprietà, le quali saranno costituite da fondazioni in cemento armato con sovrastante zoccolo in c.a. avente un'altezza fuori terra di circa 50 cm e sovrapposta rete metallica plastificata con altezza di circa 100 cm. Viene compreso e compensato nel prezzo quanto segue: paletti in acciaio verniciati posti in opera sui muretti in c.a., fili tenditori ed elementi di controventatura.

E: info@bmdecora.it

T: 335 6205964

I: Viale Repubblica 76/C – Sacile 33077

I: Via Cesare Battisti 28/A – Prata di Pordenone 33080

S: www.bmdecora.it



BM DECORA
CASE IN LEGNO - PROGETTAZIONE - FINITURE

7 IMPIANTO ELETTRICO



L'impianto prevede la fornitura e posa in opera in derivazione dalle linee principali di punti luce, punti presa, punti di utilizzo, punti di comando (interruttori, deviatori, pulsanti, ecc..), compresi inoltre i conduttori fino alla linea dorsale con sezione minima di 1,5 mmq e con colori unificati secondo le normative, scatole di derivazione, scatole porta-frutti, frutti, supporti e placche; ove necessario i punti presa, luce, ecc... saranno eseguiti in versione protetta IP55; esecuzione delle alimentazioni di singole apparecchiature elettriche. Utilizzo di prese e organi di comando della linea VIMAR PLANA (colore bianco). I punti luce e le relative disposizioni delle prese/comandi saranno decisi discrezionalmente dalla D.L.

Si specifica che non sono comprese nel prezzo fissato, e quindi da considerare al di fuori del presente capitolato, quanto di seguito riportato; ben s'intende che tutte le predisposizioni atte ad una installazione futura si intendono già comprese e compensate nel prezzo di vendita:

- a. **Impianto videocitofonico:** Impianto videocitofonico composto da 1 posto esterno audio video a colori e 1 posto interno video 7 " wi-fi sistema IP POE con telecamera 2Mp;
- b. **Automazione cancello carraio:** Automazione cancello carraio con motore scorrevole 24 Vdc max 400kg, n° 1 coppia fotocellule, n° 2 radiocomandi (esclusa la costa anti-schiacciamento);
- c. **Comando tapparelle wi-fi:** comando tapparelle da App remoto;

E: info@bmdecora.it

T: 335 6205964

I: Viale Repubblica 76/C – Sacile 33077

I: Via Cesare Battisti 28/A – Prata di Pordenone 33080

S: www.bmdecora.it



BM DECORA
CASE IN LEGNO - PROGETTAZIONE - FINITURE

- d. **Impianto antintrusione:** composto da n°1 centrale sirena integrata, sirena esterna, 1 radiocomando, 2 sensori interni, 4 sensori esterni a doppio infrarosso. Viene previsto ad ogni modo l'eventuale predisposizione

SPECIFICHE RELATIVE ALL'IMPIANTO ELETTRICO

1. Quadri elettrici

Fornitura e posa in opera di quadri elettrici, in materiale plastico autoestinguente, grado di protezione IP 40/55, porte trasparenti con chiusura a chiave; completi di telaio di supporto apparecchiature, piastre di fissaggio, morsettiere di collegamento, interruttori di protezione magnetotermici, differenziali, ecc.; compresi nel prezzo l'attestazione delle linee in arrivo e partenza con opportuni capicorda ed il cablaggio completo delle apparecchiature di protezione, misura, ausiliarie, ecc. per dare il quadro finito a regola d'arte e rispondente alle norme CEI relative.

2. Impianto d'antenna

Impianto d'antenna terrestre ricevente comprensivo di Palo di sostegno, palo d'antenna, antenna terrestre ricevente, cavi e distribuzione segnale.

3. Predisposizioni

- a. Punto sensore antintrusione perimetrale esterno
- b. Centrale antintrusione
- c. Predisposizione sensore interno
- d. Predisposizione sirena interna
- e. Predisposizione sirena esterna
- f. Predisposizione tastiera interna
- g. Predisposizione tubazioni fotovoltaico

E: info@bmdecora.it

T: 335 6205964

I: Viale Repubblica 76/C – Sacile 33077

I: Via Cesare Battisti 28/A – Prata di Pordenone 33080

S: www.bmdecora.it



BM DECORA
CASE IN LEGNO - PROGETTAZIONE - FINITURE

4. *Condutture*

Fornitura e posa in opera di condutture costituite da: tubi protettivi isolanti rigidi a norme CEI 23-8, serie pesante tipo DIELECTRIX Rk 15, dimensioni da 20 a 50 mm; tubi flessibili per linee di distribuzione ad incasso a parete o a pavimento, in materiale termoplastico serie leggera nel primo caso e serie pesante nel secondo, per la realizzazione di punti presa, punti luce, telefono, ecc.; comprese le cassette di derivazione; diametri da 20 a 50 mm; canali in materiale termoplastico autoestinguente, a pavimento e/o parete, a più scomparti, con coperchio di chiusura asportabile solo con attrezzo; compresi raccordi, curve, scatole di derivazione con segregazione impianti, pezzi speciali, staffature, tasselli di fissaggio, ecc.

5. *Conduttori*

Fornitura e posa in opera entro tubazioni protettive rigide o flessibili di linee di distribuzione di energia elettrica e di alimentazione di apparecchiature elettriche costituite da cavi unipolari e multipolari, con isolamento in PVC e/o in gomma G7, del tipo non propagante l'incendio a norme CEI 20-22, necessari per effettuare la distribuzione di energia elettrica e l'alimentazione di tutte le apparecchiature elettriche di cui è prevista l'installazione.

6. *Messa a terra*

Realizzazione di impianto di terra con dispersore in corda di rame nuda, posata entro scavo già predisposto, compresi i morsetti, il collegamento ai conduttori di terra; formazione di collegamenti equipotenziali principali e supplementari, compreso ogni onere e/o accessorio per dare tali collegamenti realizzati a regola d'arte; sono compresi eventuali dispersori verticali, i pozzetti di ispezione, gli accessori e gli oneri necessari per ottenere un impianto di terra realizzato a regola d'arte e rispondente alle norme CEI.

7. *Impianto citofonico*

Impianto citofonico composto da 1 posto audio esterno e 1 posto audio interno del tipo Urmet o similare.

E: info@bmdecora.it

T: 335 6205964

I: Viale Repubblica 76/C – Sacile 33077

I: Via Cesare Battisti 28/A – Prata di Pordenone 33080

S: www.bmdecora.it



B M D E C O R A
CASE IN LEGNO - PROGETTAZIONE - FINITURE

8 IMPIANTO FOTOVOLTAICO

Si prevede l'installazione di un impianto fotovoltaico della potenza nominale di 4,3 KWp composto da 10 moduli fotovoltaici da 460 Wp monocristallini della marca Futura Sun, comprensivo di un quadro di stringa con interruttori di protezione, inverter marca Huawei monofase, completo di relativa pratica al GSE e messa in servizio. Da considerare che la spesa dell'intero impianto fotovoltaico sarà da ritenere inclusa nell'offerta di vendita. Non sono comprese batterie di accumulo, le quali dovranno essere computate ed installate in un secondo momento.

9 IMPIANTO TERMICO

L'impianto termico si occupa della parte di riscaldamento e raffrescamento dell'intera abitazione al fine di garantire un comfort e una temperatura interna adeguati a tutto l'edificio durante tutto l'anno.

In questo caso l'impianto di riscaldamento viene garantito da un sistema radiante posato a pavimento con l'ausilio di pannelli in polistirene espanso autoestinguente, rivestiti da un film di polietilene rigido dotato di incastri perimetrali e con superficie a bugne. All'interno delle bugne verranno posati tubi in polietilene ad alta densità PE-X per la mandata e il ritorno dei vari circuiti che si occuperanno di regolare la temperatura del sistema. Sono previsti inoltre i collettori di distribuzione e di allacciamento ai vari circuiti.

Per quanto riguarda invece il raffrescamento, quest'ultimo viene gestito attraverso un sistema ad aria con l'ausilio di due split interni. Questi ultimi andranno posizionati uno al piano terra e uno al piano primo, rispettivamente nella zona giorno e nel disimpegno fra le camere. Con il presente capitolato di spesa vengono fornite ESCLUSIVAMENTE le predisposizioni per le due unità interne e la predisposizione per la singola unità esterna per quanto riguarda il raffrescamento.

E: info@bmdecora.it

T: 335 6205964

I: Viale Repubblica 76/C – Sacile 33077

I: Via Cesare Battisti 28/A – Prata di Pordenone 33080

S: www.bmdecora.it



BM DECORA
CASE IN LEGNO - PROGETTAZIONE - FINITURE

10 IMPIANTO IDRICO

L'impianto idrico è fondamentale per l'adduzione di acqua potabile e acqua calda sanitaria per tutto l'edificio. In particolare, è composto da collettori e tubazioni di derivazione in materiale multistrato isolato per acqua calda e fredda. Per i diversi sanitari verranno posizionate le cassette ad incasso del tipo Geberit per alimentazione dei risciacqui. Inoltre, verranno realizzati gli scarichi per le acque nere e grigie, fino ai muri perimetrali dell'edificio completi di sfiati per esalazione di odori maleodoranti e ventilazione delle tubazioni. Son previsti anche attacchi esterni (rubinetti) funzionali ai giardini di proprietà. Comprensivo anche della lavorazione per il collegamento all'acquedotto comunale.

Punti serviti da acqua componenti impianto idrico:

- a. Acqua calda e fredda per cucina;
- b. Acqua calda e fredda per lavello bagno al piano terra;
- c. Acqua calda e fredda per lavanderia;
- d. Acqua fredda per WC al piano terra;
- e. Acqua calda e fredda per doccia bagno al piano primo;
- f. Acqua calda e fredda per lavello bagno al piano primo;
- g. Acqua calda e fredda per bidet bagno al piano primo;
- h. Acqua fredda per WC al piano primo;
- i. Acqua fredda per punto acqua esterno.

E: info@bmdecora.it

T: 335 6205964

I: Viale Repubblica 76/C – Sacile 33077

I: Via Cesare Battisti 28/A – Prata di Pordenone 33080

S: www.bmdecora.it



B M D E C O R A
CASE IN LEGNO - PROGETTAZIONE - FINITURE

TI VARIE ED EVENTUALI

Rilascio delle unità immobiliari:

Si garantisce il massimo impegno nel rispetto delle tempistiche concordate e alla consegna delle singole unità si garantisce, inoltre, anche la consegna di tutte le documentazioni specifiche a conclusione dell'intervento in progetto (Attestato Prestazione Energetica - APE, certificato di agibilità/abitabilità, dichiarazioni di conformità degli impianti, ecc.). Si informa che eventuali ritardi nel corso del rilascio del titolo abilitativo e/o la necessità di adeguare i progetti ad eventuali prescrizioni da parte della P.A. potrebbero comportare una corrispondente dilazione dei termini di ultimazione dell'opera. Una legittima dilazione dei termini, inoltre, potrà derivare da difficoltà di esecuzione incontrate nel corso dei lavori (es. prolungati periodi di avversità metereologiche) o da fatti di forza maggiore. Tali ritardi non imputabili all'impresa ed eventualmente accorsi in corso d'opera non costituiranno inadempienza contrattuale.

Variazioni in corso d'opera:

La B.M. Decora e la D.L. si riservano la facoltà di variare il tipo delle opere, impianti e materiali che con nuove migliorie tecnico-costruttive dovessero risultare più adatte alla realizzazione delle opere stesse, garantendo ad ogni modo la stessa efficacia ed efficienza di servizio e l'equivalente valore.

Specifiche integrative relative al prezzo di appalto:

Sono da ritenersi esclusi dal prezzo di appalto eventuali lavori in variante richieste dalla committenza rispetto al progetto originario, le spese relative agli allacciamenti, ivi comprese quelle per gli allacciamenti alla rete fognaria. Da ritenersi, inoltre esclusa dal prezzo esposto, iva sulle fatture emesse dall'appaltatore e imposta di registro.

E: info@bmdecora.it

T: 335 6205964

I: Viale Repubblica 76/C – Sacile 33077

I: Via Cesare Battisti 28/A – Prata di Pordenone 33080

S: www.bmdecora.it



B M D E C O R A
CASE IN LEGNO - PROGETTAZIONE - FINITURE