

# PALAZZO AUREA

PORTA ROMANA TIMELESS ELEGANCE

CAPITOLATO



## Heritage

UNA STORIA DI STILE, DA FARE TUA OGNI GIORNO.

PAG 5

## Timelessness

ELEGANZA DISCRETA, CLASSICA E MODERNA

ALLO STESSO TEMPO.

PAG 51

## Extra

OLTRE LE OPZIONI DA CAPITOLATO,  
PER UNA PERSONALIZZAZIONE ESTREMA.

PAG 99



HERITAGE

Una storia di stile,  
da fare tua ogni giorno.

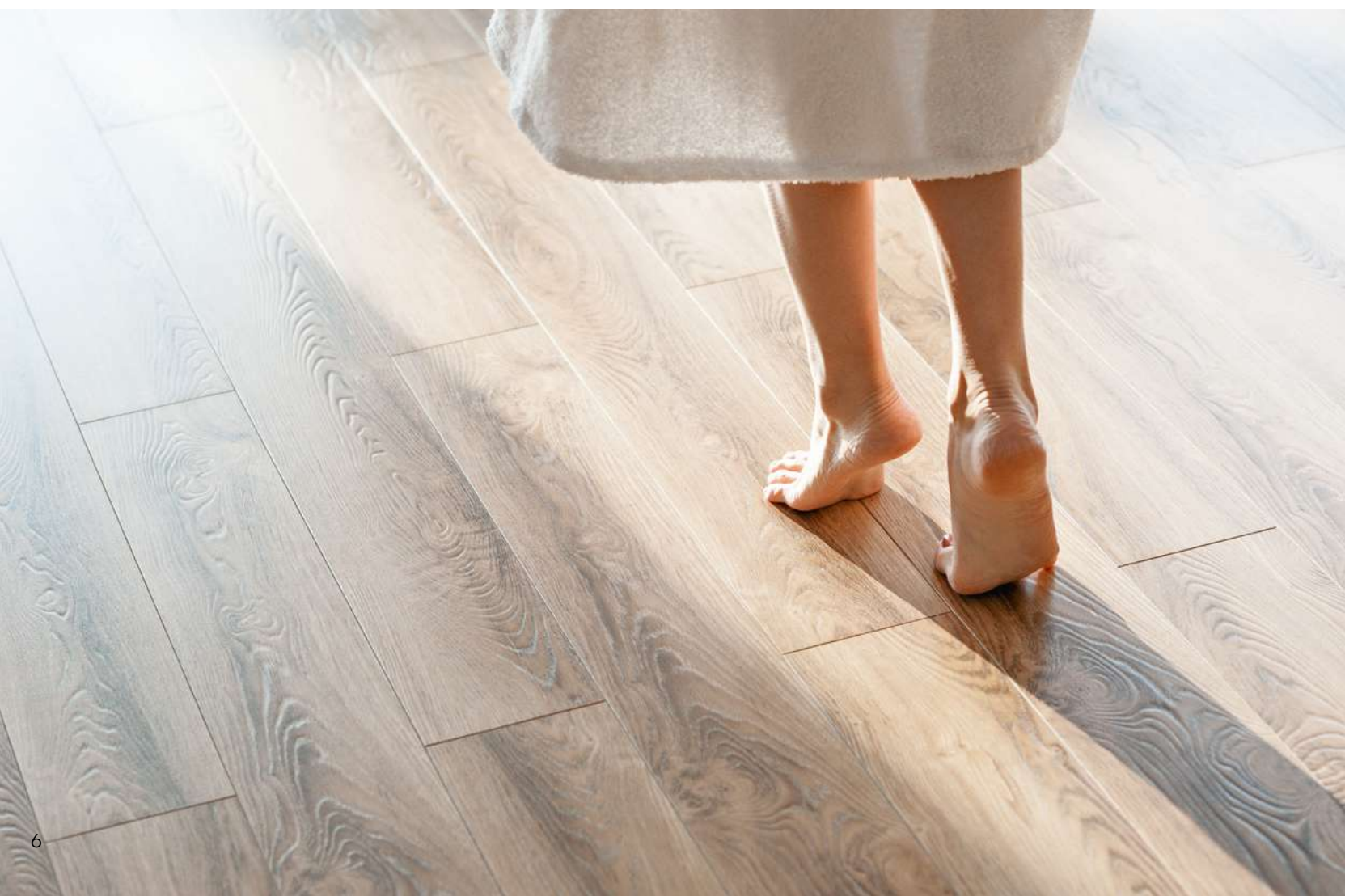
PALAZZO AUREA



HERITAGE

## Pavimenti e rivestimenti

La calda matericità del parquet in rovere, con le sue venature naturali; l'eleganza essenziale del gres porcellanato con i suoi toni contemporanei. Ogni superficie diventa un concerto sensoriale: protagonisti, i brand di eccellenza dell'interior design.





CASTIGLIONI

## Parquet rovere

All'interno del progetto, per quanto possibile, i progettisti cercheranno di portare alla luce il parquet esistente mediante un accurato intervento di restauro, che prevederà la lamatura, la stuccatura e le lucidatura delle doghe esistenti.

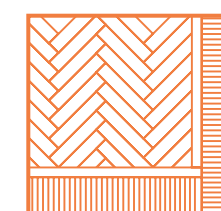
Qualora non dovesse essere possibile il recupero del pavimento esistente, la pavimentazione verrà sostituita con un nuovo parquet dell'azienda CASTIGLIONI Spa, in Rovere Europeo da posare nelle zone giorno/notte.



**FINITURA:**  
Rovere Naturale



**FINITURA:**  
Rovere Termotrattato

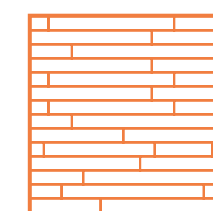


**POSA:**  
Spina Italiana 90° con fascia  
a pettine e bindello

**SPESSORE:** 15 mm

**LARGHEZZA:** 70 mm

**LUNGHEZZA:** 490/500 mm



**POSA:**  
A Correre

**SPESSORE:** 15 mm

**LARGHEZZA:** 90 mm

**LUNGHEZZA:** 500/1200 mm



**MUTINA**

## Mater by Patricia Urquiola

“La collezione è partita dal pavimento della sala riunioni di Mutina. Io e Massimo volevamo fortemente reinterpretare quella piastrella artigianale. Abbiamo iniziato allora questo viaggio empatico, fatto di tanta ricerca e di scoperte. Dentro Mater infatti c'è tecnologia, sperimentazione, artigianalità alla vista e al tatto.” (Patricia Urquiola).

I pavimenti e le pareti dei bagni padronali potranno essere rivestiti con Piastrelle in gres porcellanato della marca MUTINA, collezione Mater, fino a un'altezza massima di 120 cm, a eccezione della zona doccia, dove il rivestimento arriverà fino a un'altezza di 220 cm.

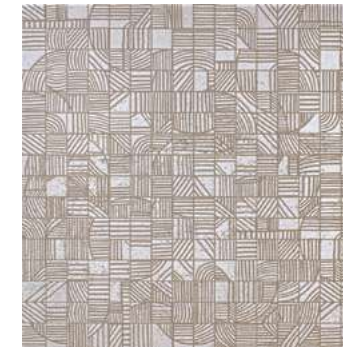
**FORMATI:** 60 x 60 cm

**SPESSORE:** 9 mm

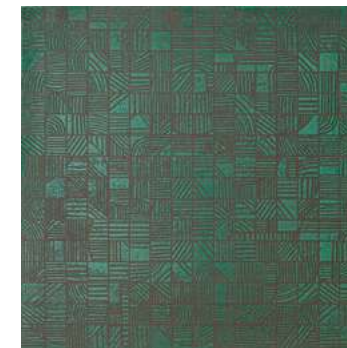
### RIVESTIMENTI



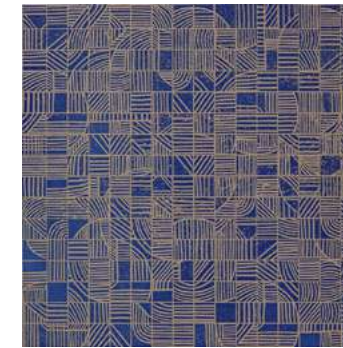
**FINITURA:**  
Segno Nero



**FINITURA:**  
Segno Bianco



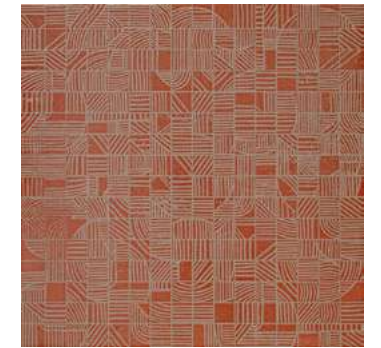
**FINITURA:**  
Segno Verde



**FINITURA:**  
Segno Blu



**FINITURA:**  
Segno Ocra



**FINITURA:**  
Segno Terra

### PAVIMENTI



**FINITURA:**  
Uni Beige



**FINITURA:**  
Uni Moka



MUTINA

## Azulej by Patricia Urquiola

“Con la collezione Azulej volevamo dare nuovo valore alla memoria del cemento idraulico. Un processo sviluppatosi in modo esponenziale, dove abbiamo voluto abbozzare soltanto le prime combinazioni di una lunga serie. E ora, it's up to you!” (Patricia Urquiola).

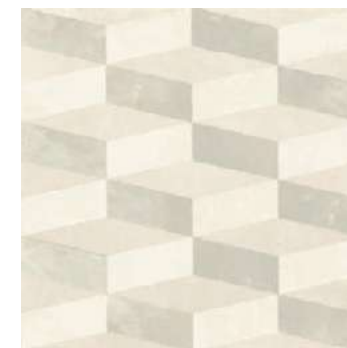
I pavimenti e le pareti dei bagni padronali potranno essere rivestiti con Piastrelle in gres porcellanato della marca MUTINA, collezione Azulej fino a un'altezza massima di 120 cm, a eccezione della zona doccia, dove il rivestimento arriverà fino a un'altezza di 220 cm.

**FORMATI:** 20 x 20 cm

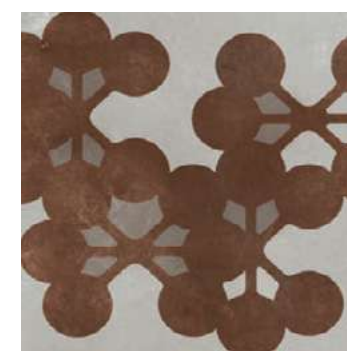
**SPESSORE:** 10 mm



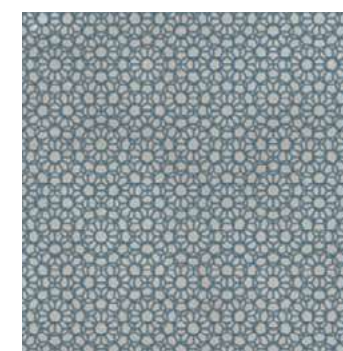
### RIVESTIMENTI



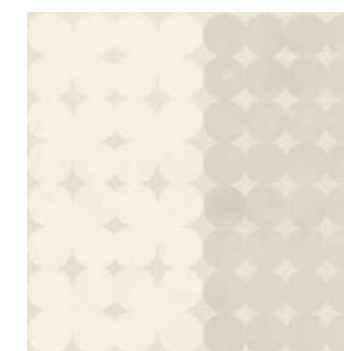
**FINITURA:**  
Cubo bianco



**FINITURA:**  
Flores grigio



**FINITURA:**  
Renda grigio



**FINITURA:**  
Trevo bianco

### PAVIMENTI



**FINITURA:**  
Fondo Bianco



**FINITURA:**  
Fondo Grigio



MARAZZI

## Allmarble

La collezione Allmarble offre nuove proposte di marmo declinate in diversi formati, superfici naturali e lucide, arricchite di pezzi speciali. Tra le nuove essenze spicca il mercato Giada - il caldo e avvolgente Crema Marfil.

I pavimenti e le pareti di tutti i bagni, potranno essere rivestiti con Piastrelle in gres porcellanato della marca MARAZZI, collezione Allmarble fino a un'altezza massima di 120 cm, a eccezione della zona doccia, dove il rivestimento arriverà fino a un'altezza di 220 cm.

**FORMATI:** 60 x 120 cm

**SPESSORE:** 10 mm

### PAVIMENTI / RIVESTIMENTI



**FINITURA:**

Giada



**FINITURA:**

Crema Marfil



**FINITURA:**

Verde Borgogna



  
 MARAZZI

## Terramater

Terramater è la nuova collezione in gres porcellanato della linea Crogiolo realizzata con materie prime italiane e il 60% di materiale riciclato. Grazie a smalti speciali che si fondono con la terra rossa durante la cottura, Terramater dà vita a pavimenti e rivestimenti materici dalle superfici uniche, ricche di dettagli e cariche di memoria. La palette di colori intensi e profondi nasce dalla reazione tra smalti e ossidi naturali, richiamando l'estetica delle ceramiche anni 70 di cui recuperano, reinterpretandole, anche le dimensioni.

I pavimenti e le pareti di tutti i bagni potranno essere rivestiti con piastrelle in gres porcellanato della marca MARAZZI, collezione Terramater fino a un'altezza massima di 120 cm, a eccezione della zona doccia, dove il rivestimento arriverà fino a un'altezza di 220 cm.

**FORMATI:** 9,1 x 37,5 cm

**SPESSORE:** 13,5 mm

### RIVESTIMENTI



**FINITURA:**  
Dune Lux



**FINITURA:**  
Dune 3d



**FINITURA:**  
Vaniglia Lux



**FINITURA:**  
Vaniglia 3d



HERITAGE

## Sanitari e rubinetterie

Linee di design che si ispirano all'eleganza del passato, arricchite da tecnologie e funzionalità contemporanee. Il bagno diventa un crocevia di epoche, un luogo di relax dall'atmosfera sofisticata.





FLAMINIA

EFI

La serie di sanitari Efi rievoca le linee eleganti e ricercate delle antiche produzioni inglesi. Un classico Flaminia, soluzione ideale per ambienti caldi e tradizionali.

**FINITURA:** Porcellana bianca 6011 lucido



**LAVABO**

**DIMENSIONI:**

P52 cm x L64 cm

P54cm x L70 cm

**FINITURA:** Bianco lucido



**VASO**

**DIMENSIONI:**

P56 cm x L36 cm

**FINITURA:** Bianco lucido



**BIDET**

**DIMENSIONI:**

P56 cm x L36 cm

**FINITURA:** Bianco lucido



FLAMINIA

## APP TUB / DR

### VASCA

Le vasche, dove previste da layout, saranno del modello freestanding di FLAMINIA, modello APP TUB.

### PIATTO DOCCIA

Piatto doccia di dimensioni variabili in base al layout architettonico di FLAMINIA, modello DR.

**FINITURA:** Porcellana bianca



VASCA



PIATTO DOCCIA



GESSI

## Ingranaggio

Linee pulite ed eleganti installate in tutti i bagni.

**FINITURA:** Cromo



**MISCELATORE LAVABO  
MONOFORO**

**ART:** 63501

**FINITURA:** Chrome



**MISCELATORE BIDET  
MONOFORO**

**ART:** 63507

**FINITURA:** Chrome



**MISCELATORE VASCA**

**ART:** XXX

**FINITURA:** Chrome



**SOFFIONE CON BRACCIO  
A PARETE**

**FINITURA:** Chrome





HERITAGE

## Porte e maniglie

Sicurezza, privacy e comfort contemporanei si vestono di uno stile d'epoca finemente recuperato. Le porte esistenti sono restaurate e rese nuovamente performanti nel rispetto dell'estetica storica; le nuove porte si integrano perfettamente negli ambienti grazie a tecnologie e design di ultima generazione.



PORTE INTERNE

## ESISTENTI

Recupero di porte e serramenti esistenti mediante opere artigianali atte al ripristino delle funzionalità e caratteristiche con la sostituzione puntuale di alcuni elementi (es: ante dei serramenti non performanti, pannelli vetrati delle porte interne, maniglie, guarnizioni).

Il recupero cercherà di riportare alla luce gli elementi di pregio caratterizzanti l'architettura dell'epoca della costruzione dell'edificio.





  
LUALDI

## 55S Battenti / Scorrevoli filomuro

La scelta degli architetti per le porte della nuova soluzione progettuale è quella di utilizzare porte filomuro, sia battenti che scorrevoli con cerniere e carrucole a scomparsa che permettano alle nuove porte in aggiunta di scomparire nella parete.

**DIMENSIONI:** Altezza vano porte 230 cm

**FINITURA:** Laccato Opaco Bianco





GARDESA

## Florence

Le porte di ingresso rispetteranno la storia.

L'ingresso alle unità immobiliari avverrà attraverso il portale storico, nell'imbotte dell'ingresso verrà integrata una porta blindata con cerniere a scomparsa in classe di effrazione 3.

**FINITURA:** Laccato Opaco Bianco





## Cono

La maniglia proposta nasce verso la metà degli anni Cinquanta dal rapporto professionale tra Ernesto Olivari e Gio Ponti. Questo importante elemento di design lo ritroveremo su tutte le porte a battente, sia esistenti che di nuova collocazione, e su tutti i serramenti.

**MATERIALE:** Ottone

**FINITURA:** Cromo satinato





HERITAGE

## Impianti

Ai materiali al design d'epoca, recuperati, si aggiungono soluzioni e tecnologie contemporanee per rendere gli appartamenti più efficienti e confortevoli al massimo.





IMPIANTO DI RISCALDAMENTO

## Esistente

Sarà previsto il recupero dei radiatori in ghisa esistenti, perfettamente integrati nello stile del palazzo e in sintonia con gli ambienti.

I termosifoni subiranno accurati trattamenti di scrostamento e pulizia e le sostituzioni di elementi ammalorati per ripristinare il pregio e la funzionalità originaria.

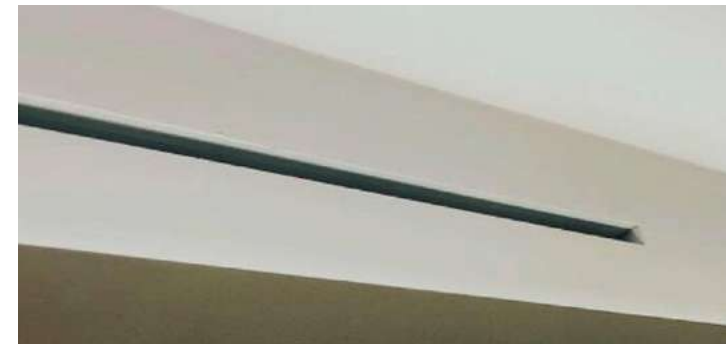




IMPIANTO DI RAFFREDDAMENTO

## Climatizzazione

La climatizzazione delle unità immobiliari avverrà mediante sistemi canalizzati nascosti a soffitto, con terminali di immissione in ambiente lineari e possibilità di regolazione della temperatura gestita per zone.





TUBES

## Smart20

Il riscaldamento di tutti i servizi igienici sarà affidato a elementi in alluminio di design elettrici.

**FINITURA:** Bianco opaco 9010





  
BITICINO

## Living Now

Comandi meccanici e digitali di design e tecnologia avanzata.

**FINITURA:** Bianco opaco





HERITAGE

## Finiture

La tradizione del residenziale milanese, impreziosita da tocchi di stile unici.

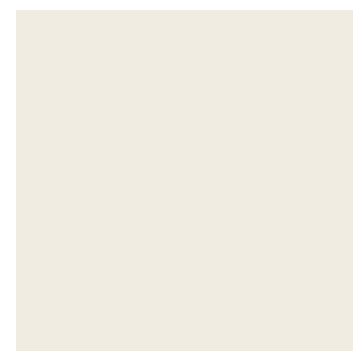




FINITURE

## Tinteggiature

Tutti gli appartamenti verranno finiti con tinteggiatura all'acqua bianco caldo RAL 9010 lasciando la possibilità di personalizzare gli spazi interni con i colori caratterizzanti la città di Milano: i colori del Duomo



RAL 9010



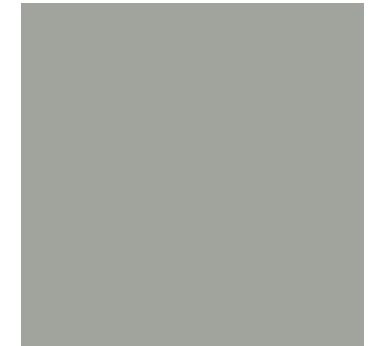
**S 2005-Y70R**  
NCS • NCS 2050



**S 1505-Y40R**  
NCS • NCS 2050



**S 2502-Y**  
NCS • NCS 2050



**S 3005-G50Y**  
NCS • NCS 2050



**S 3010-Y60R**  
NCS • NCS 2050



**S 4005-G80Y**  
NCS • NCS 2050



**S 2010-Y40R**  
NCS • NCS 2050



**S 2010-Y10R**  
NCS • NCS 2050



**S 2010-Y50R**  
NCS • NCS 2050



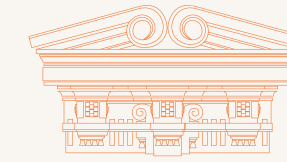
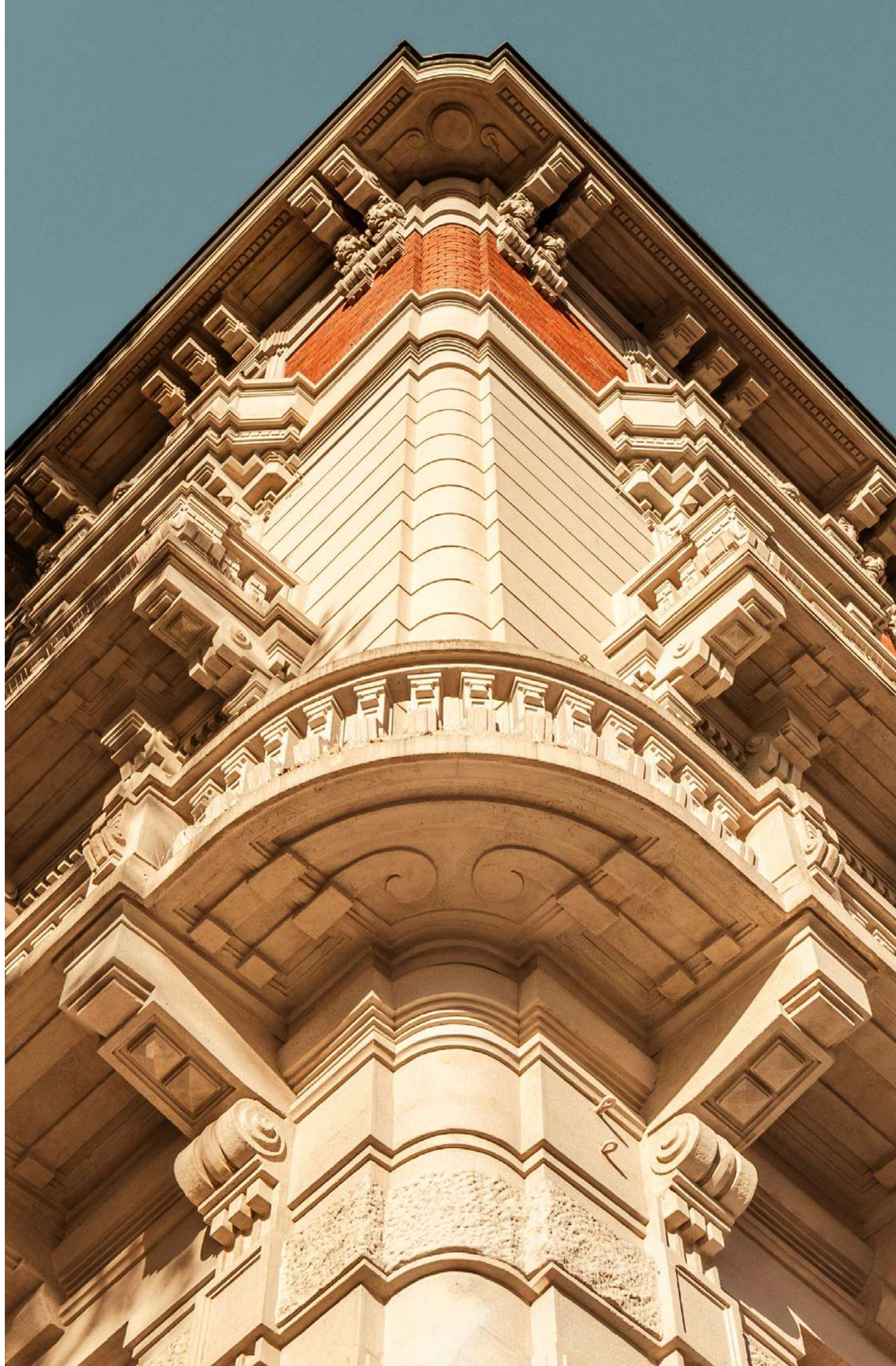
**S 2010-Y20R**  
NCS • NCS 2050



**S 4502-Y80R**  
NCS • NCS 2050



**S 2010-Y60R**  
NCS • NCS 2050



TIMELESSNESS

Uno stile oltre il tempo:  
un classico sempre  
attuale.

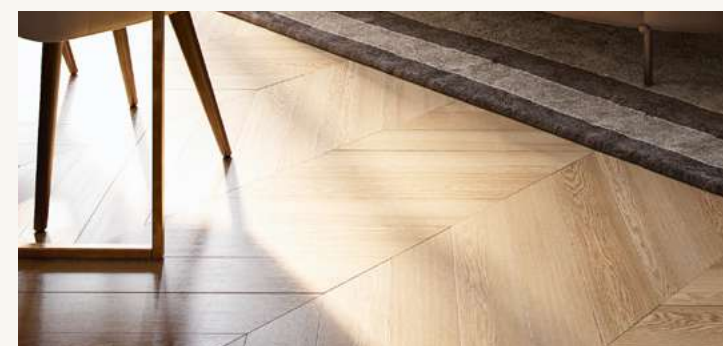
PALAZZO AUREA



TIMELESSNESS

## Pavimenti e rivestimenti

Il rovere del parquet, in tutte le stanze degli appartamenti, scalda l'atmosfera con la sua eleganza innata; il gres porcellanato aggiunge note di freschezza contemporanea alle superfici.



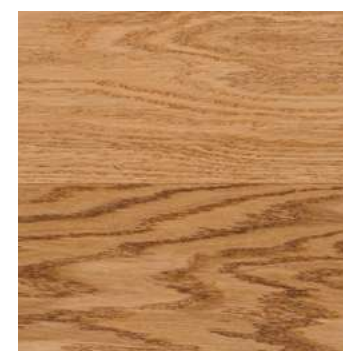


CASTIGLIONI

## Parquet rovere

Per quanto possibile si tenterà di riportare alla luce il parquet esistente mediante un accurato intervento di lamatura, stuccatura e lucidatura.

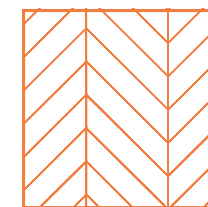
Alternativamente verrà posata una nuova pavimentazione in parquet per l'intera superficie di ogni unità immobiliare, sia per le zona living/notte che per i bagni.



**FINITURA:**  
Rovere Naturale



**FINITURA:**  
Rovere Termotrattato

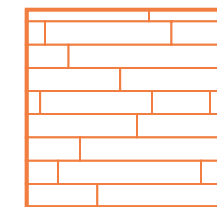


**POSA:**  
Spina francese fino a parete

**SPESSORE:** 15 mm

**LARGHEZZA:** 90 mm

**LUNGHEZZA:** 590/600 mm



**POSA:**  
A Correre

**SPESSORE:** 15 mm

**LARGHEZZA:** 90 mm

**LUNGHEZZA:** 500/1200 mm



MUTINA

## Mews by Barber & Osgrby

Mews - termine che identifica gli stretti vicoli del centro storico di Londra dall'estetica singolare e pittoresca, trae ispirazione dal paesaggio urbano, dalla storia e le texture della capitale inglese. Particolari che qui si fondono, andando a creare motivi geometrici piacevolmente vibranti.

I pavimenti e le pareti dei bagni padronali potranno essere rivestiti con Piastrelle in gres porcellanato della marca MUTINA, collezione Mews fino ad un'altezza massima di 120 cm, ad eccezione della zona doccia, dove il rivestimento arriverà fino ad un'altezza di 220 cm.

**FORMATI:** Posa a spina 45 x 5,5 cm

**SPESSORE:** 9 mm

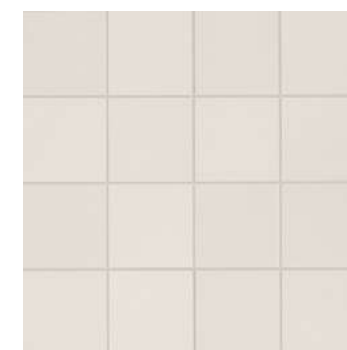
### PAVIMENTI / RIVESTIMENTI



**FINITURA:**  
Green



**FINITURA:**  
Pink



**FINITURA:**  
Chalk



  
MUTINA

## Pico by Ronan & Erwan Bouroullec

Nell'ideazione di Pico, lo sforzo è stato interamente volto alla definizione di un prodotto che unisse regolarità e irregolarità, giungendo così alla declinazione in due superfici: Down, con punti scavati, e Up, con punti a rilievo. Per rendere l'effetto ancora più vibrante, è stato deciso di utilizzare il rosso e il blu sotto forma di puntini su un fondo neutro o come colori di base.

I pavimenti e le pareti dei bagni padronali potranno essere rivestiti con piastrelle in gres porcellanato della marca MUTINA, collezione Pico fino a un'altezza massima di 120 cm, a eccezione della zona doccia, dove il rivestimento arriverà fino a un'altezza di 220 cm.

**FORMATI:** 60 x 60 cm

**SPESSORE:** 12 mm

### PAVIMENTI / RIVESTIMENTI



**FINITURA:**  
Red Dots Argile



**FINITURA:**  
Blue Dots Gris



**FINITURA:**  
Up Natural Blanc



  
**MARAZZI**

## Mystone Limestone

I pavimenti e le pareti dei bagni di servizio sono composti con piastrelle in gres porcellanato della marca MARAZZI, collezione MYSTONE LIMESTONE, effetto pietra.

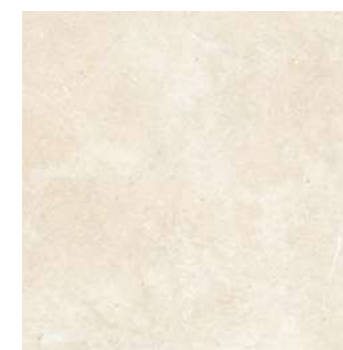
**FORMATI:** 120 x 120 cm

**SPESSORE:** 9,5 mm

### PAVIMENTI / RIVESTIMENTI



**FINITURA:**  
Sand



**FINITURA:**  
Ivory



**FINITURA:**  
Taupe



 MARAZZI

## Lume

Variazioni cromatiche e grafiche creano giochi di luce che fanno vibrare gli spazi. Lume introduce un nuovo formato, il 6x24, dall'appeal decisamente contemporaneo e superfici lucidissime, imperfette.

I pavimenti e le pareti di tutti i bagni potranno essere rivestiti con piastrelle in gres porcellanato della marca MARAZZI, collezione Lume, fino a un'altezza massima di 120 cm, a eccezione della zona doccia, dove il rivestimento arriverà fino a un'altezza di 220 cm.

**FORMATI:** 6 x 24 cm

**SPESSORE:** 10 mm

### RIVESTIMENTI



**FINITURA:**  
Green



**FINITURA:**  
Bone



**FINITURA:**  
Forest



MARAZZI

## Confetto

Confetto è la nuova proposta in gres porcellanato di piccolo formato che entra a far parte della collezione Crogiolo, la ricerca Marazzi che riscopre il fascino della ceramica autentica dal sapore hand-made frutto di un nuovo artigianato industriale hi-tech. La superficie è semi opaca, "confettata", morbida al tatto ed è realizzata in un'ampia palette cromatica.

I pavimenti e le pareti di tutti i bagni potranno essere rivestiti con Piastrelle in gres porcellanato della marca MARAZZI, collezione Lume fino a un'altezza massima di 120 cm, a eccezione della zona doccia, dove il rivestimento arriverà fino a un'altezza di 220 cm.

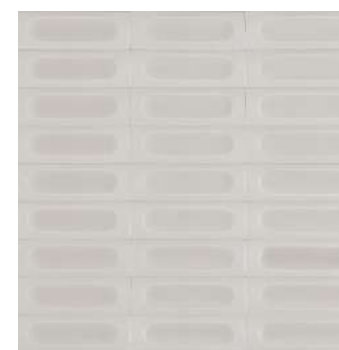
**FORMATI:** formati principali 5 x 15 cm

**SPESSORE:** 12,5 mm

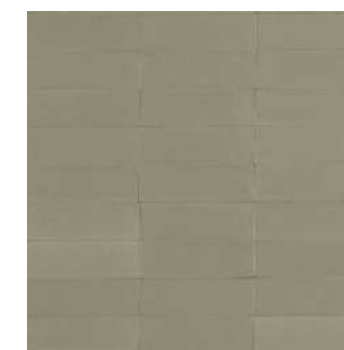
### RIVESTIMENTI



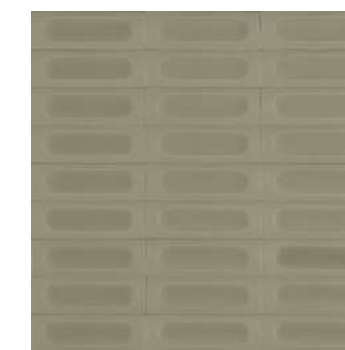
**FINITURA:**  
Bianco



**FINITURA:**  
Bianco 3D



**FINITURA:**  
Salvia



**FINITURA:**  
Salvia 3D



TIMELESSNESS

## Sanitari e rubinetterie

Un'esperienza di relax e benessere per tutti i sensi: prima di tutto per la vista, grazie a un design dalle linee contemporanee ed essenziali.





FLAMINIA

APP

Serie di sanitari che rievoca linee eleganti e ricercate da installare in tutti i bagni.

**FINITURA:** Porcellana bianca lucida



**LAVABO**

**DIMENSIONI:**  
P 40 x L 62 x P 14,5 cm

**COLORAZIONE:**  
Bianco lucido



**VASO**

**DIMENSIONI:**  
P 56 cm x L 36 cm

**COLORAZIONE:**  
Bianco lucido



**BIDET**

**DIMENSIONI:**  
P 56 cm x L 36 cm

**COLORAZIONE:**  
Bianco lucido



FLAMINIA

## APP TUB / DR

### VASCA

Le vasche, dove previste da layout, saranno del modello freestanding di FLAMINIA, modello APP TUB.

### PIATTO DOCCIA

Piatto doccia di dimensioni variabili in base al layout architettonico di FLAMINIA, modello DR.

**FINITURA:** Porcellana bianca



VASCA



PIATTO DOCCIA



  
GESSI

## Inciso

Linee pulite ed eleganti installate in tutti i bagni.

**FINITURA:** Cromo



**MISCELATORE LAVABO  
MONOFORO**

**FINITURA:** Chrome



**MISCELATORE BIDET  
MONOFORO**

**FINITURA:** Chrome



**MISCELATORE VASCA**

**FINITURA:** Chrome



**SOFFIONE CON BRACCIO  
A PARETE**

**FINITURA:** Chrome



**SOFFIONE CON BRACCIO  
A PARETE**

**FINITURA:** Chrome



TIMELESSNESS

## Porte e maniglie

Gli ingressi degli appartamenti di Palazzo Aurea sono un passaggio armonico tra epoche e ispirazioni differenti. Il recupero dei portoni storici va di pari passo con le nuove porte dalle caratteristiche di design che si inseriscono nel contesto senza creare incoerenze stilistiche. Un'eleganza senza tempo, completata da maniglie dalle caratteristiche ergonomiche.



PORTE INTERNE

## ESISTENTI

Recupero di porte e serramenti esistenti mediante opere artigianali atte al ripristino delle funzionalità e caratteristiche con la sostituzione puntuale di alcuni elementi (es: ante dei serramenti non performanti, pannelli vetrati delle porte interne, maniglie, guarnizioni).

Il recupero cercherà di riportare alla luce gli elementi di pregio caratterizzanti l'architettura dell'epoca della costruzione dell'edificio.





  
LUALDI

## 55S Battenti / Scorrevoli filomuro

La scelta degli architetti per le porte della nuova soluzione progettuale è quella di utilizzare porte filomuro, sia battenti che scorrevoli con cerniere e carrucole a scomparsa che permettano alle nuove porte in aggiunta di scomparire nella parete.

**DIMENSIONI:** Altezza vano porte 230 cm

**FINITURA:** Laccato Opaco Bianco





GARDESA

## Florence

Le porte di ingresso rispetteranno la storia.

L'ingresso alle unità immobiliari avverrà attraverso il portale storico, nell'imbotte dell'ingresso verrà integrata una porta blindata con cerniere a scomparsa in classe di effrazione 3.

**FINITURA:** Laccato Opaco Bianco





## Cono

La maniglia proposta nasce verso la metà degli anni Cinquanta dal rapporto professionale tra Ernesto Olivari e Gio Ponti. Questo importante elemento di design lo ritroveremo su tutte le porte a battente, sia esistenti che di nuova collocazione e su tutti i serramenti.

**MATERIALE:** Ottone

**FINITURA:** Cromo satinato





TIMELESSNESS

## Impianti

Ai materiali al design d'epoca, recuperati, si aggiungono soluzioni e tecnologie contemporanee per rendere gli appartamenti più efficienti e confortevoli al massimo.





IMPIANTO DI RISCALDAMENTO

## Esistente

Sarà previsto il recupero dei radiatori in ghisa esistenti, perfettamente integrati nello stile del palazzo ed in sintonia con gli ambienti.

I termosifoni subiranno accurati trattamenti di scrostamento e pulizia e le sostituzioni di elementi ammalorati per ripristinare il pregio e la funzionalità originaria.

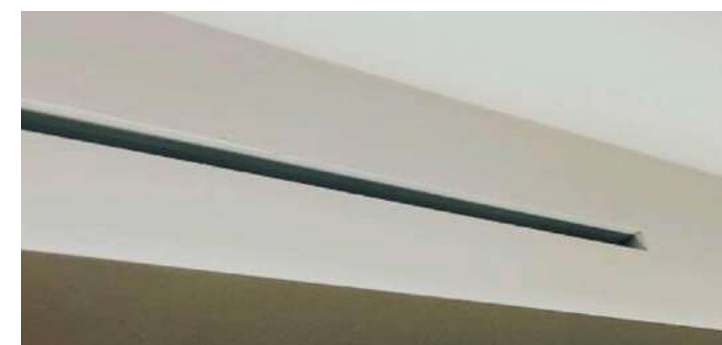




IMPIANTO DI RAFFREDDAMENTO

## Climatizzazione

La climatizzazione delle unità immobiliari avverrà mediante sistemi canalizzati nascosti a soffitto, con terminali di immissione in ambiente lineari e possibilità di regolazione della temperatura gestita per zone.





TUBES

## Smart20

Il riscaldamento di tutti i servizi igienici sarà affidato a elementi in alluminio di design elettrici.

**FINITURA:** Bianco opaco 9010





  
BITICINO

## Living Now

Comandi meccanici e digitali di design e tecnologia avanzata.

**FINITURA:** Bianco opaco





TIMELESSNESS

## Finiture

Leleganza milanese d'epoca mostra un nuovo volto contemporaneo grazie a tocchi di stile distintivi.

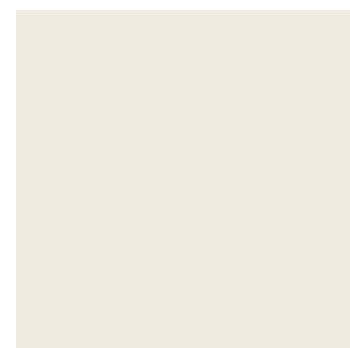




FINITURE

# Tinteggiature

Tutti gli appartamenti verranno finiti con tinteggiatura all'acqua bianco caldo RAL 9010 lasciando la possibilità di personalizzare gli spazi interni con i colori caratterizzanti la città di Milano: i colori del Duomo



**RAL 9010**



**S 2005-Y70R**  
NCS • NCS 2050



**S 1505-Y40R**  
NCS • NCS 2050



**S 2502-Y**  
NCS • NCS 2050



**S 3005-G50Y**  
NCS • NCS 2050



**S 3010-Y60R**  
NCS • NCS 2050



**S 4005-G80Y**  
NCS • NCS 2050



**S 2010-Y40R**  
NCS • NCS 2050



**S 2010-Y10R**  
NCS • NCS 2050



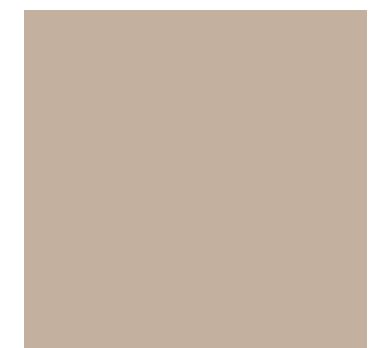
**S 2010-Y50R**  
NCS • NCS 2050



**S 2010-Y20R**  
NCS • NCS 2050



**S 4502-Y80R**  
NCS • NCS 2050



**S 2010-Y60R**  
NCS • NCS 2050



EXTRA

Materiali, decori  
e personalizzazioni  
oltre l'ordinario.

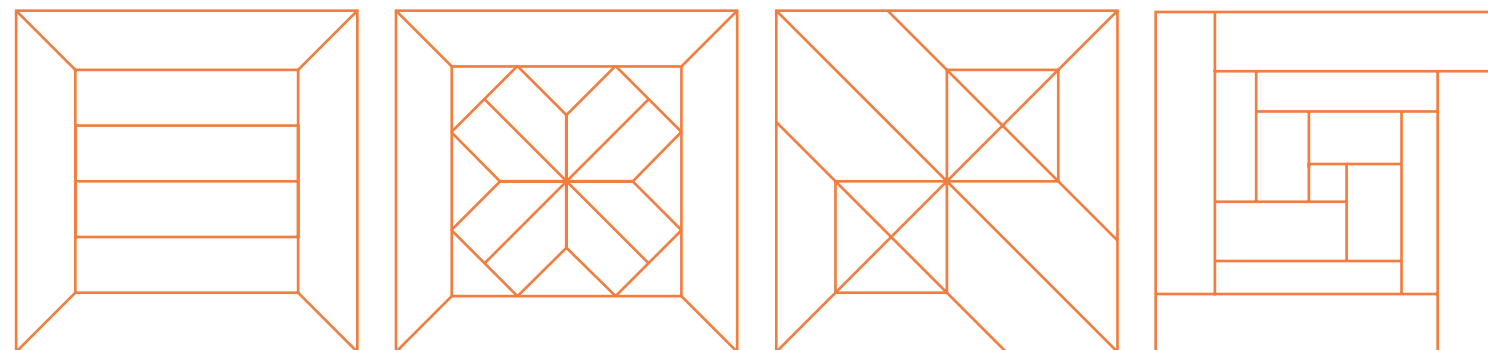
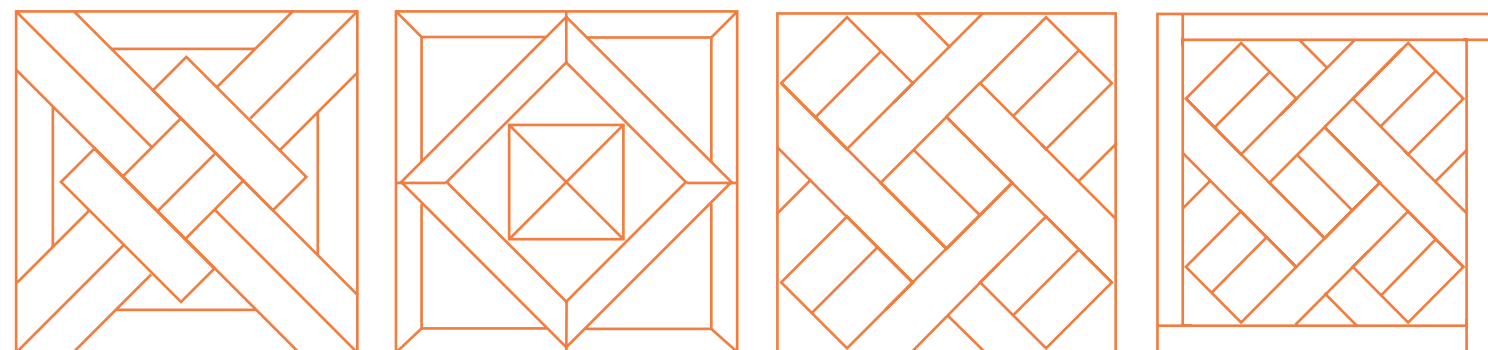
PALAZZO AUREA



CASTIGLIONI

# Parquet

Pavimentazione in parquet con decorazioni e intarsi.



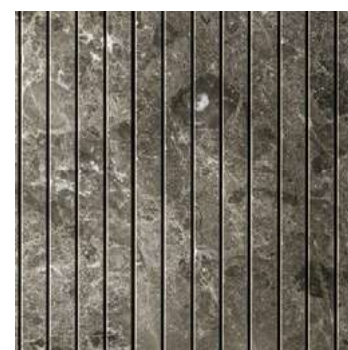


SALVATORI

## Marmo

Rivestimenti delle pareti dei bagni fino ad altezza 120 cm e zona doccia fino a 220 cm con pietre naturali.

### RIVESTIMENTI



**FINITURA:**

Gris du Marais - INFINITO



**FINITURA:**

Gris du Marais - LEVIGATO



**FINITURA:**

Crema d'Orcia - BAMBOO



**FINITURA:**

Crema d'Orcia - LEVIGATO



**FINITURA:**

Bianco di Carrara - BAMBOO



**FINITURA:**

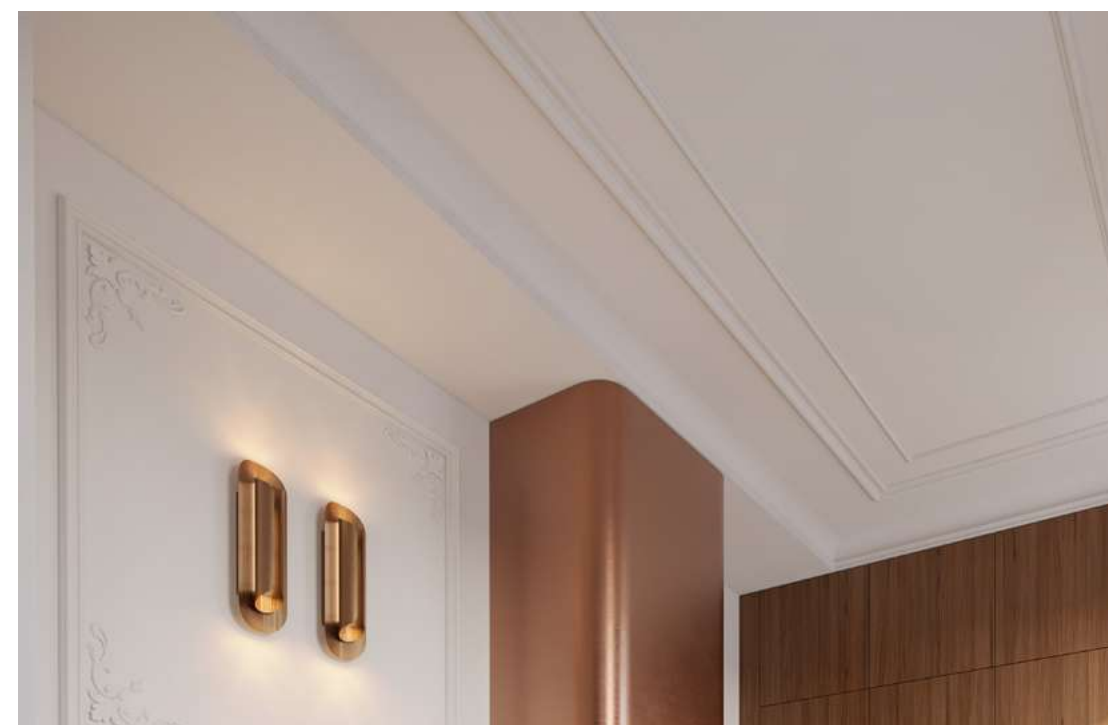
Bianco di Carrara - LEVIGATO



RIVESTIMENTI

## Decorazioni

Rivestimenti delle pareti della zona giorno con decorazioni e lavorazioni atte alla formazione di boiserie.





**GESI**

## Venti20

La serie Venti20 di Gessi e le ulteriori finiture delle linee Ingranaggio e Inciso si propongono come alternativa extra capitolato.



**Miscelatore  
monocomando lavabo**



**Miscelatore  
monocomando bidet**

### FINITURE:

- 726 Warm Bronze br. pvd
- 031 chrome
- 299 matte Black
- 149 Finox Brushed Nickel
- 030 Copper Pvd
- 706 Black Metal Pvd
- 710 Brass Pvd
- 720 Nickel Pvd
- 735 Warm Bronze pvd
- 713 Antique Brass
- 727 Brass Brushed Pvd
- 246 GOLD PVD





## PALAZZO AUREA

PALAZZO AUREA.IT

02 67 36 31

ADVISORY & AGENCY:



"Questo documento è stato predisposto con fini esclusivamente illustrativi e commerciali, pertanto non costituisce alcun presupposto contrattuale. La Direzione Lavori e il Venditore si riservano la facoltà di apportare modifiche, anche sostanziali alle soluzioni tecniche e ai materiali indicati anche in ragione di sopravvenute disposizioni normative e regolamentali, per cause impreviste ed imprevedibili ovvero per scelte tecniche ed estetiche. Le fotografie riportate nel presente documento hanno scopo meramente illustrativo e commerciale; pertanto, non sono vincolanti ai fini realizzativi. I marchi e le aziende fornitrici indicate nel presente documento sono citati al solo scopo di fornire caratteristiche dei materiali e dei componenti edilizi adottati. Classe Energetica in fase di definizione. Si rappresenta conseguentemente che il capitolato e gli elaborati di progetto dell'immobile saranno definiti all'atto della stipula del contratto preliminare di acquisto ai sensi di legge."

Un'iniziativa di



