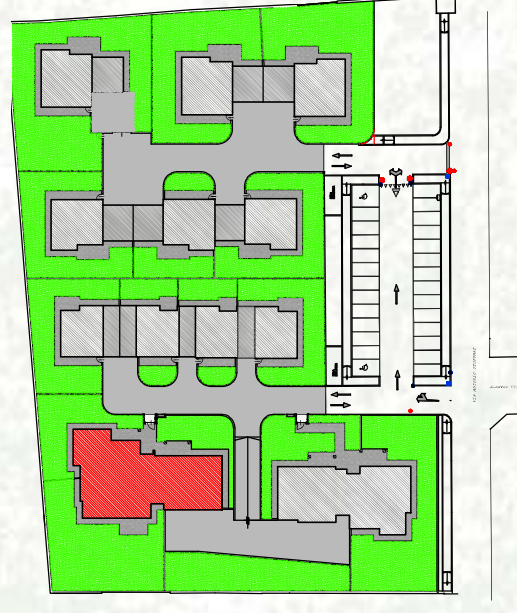


# Le Terrazze Palazzina A

Locate Varesino  
Via Stoppani



La nuova PALAZZINA è progettata per offrire il massimo del comfort della qualità e del benessere con classe energetica A4 che garantisce alte prestazioni e un notevole risparmio energetico.

La palazzina si trova in una posizione strategica, ideale per chi cerca tranquillità senza rinunciare alla comodità di avere tutti i servizi a pochi passi.

CORRAL S.R.L.



STUDIO TECNICO ASSOCIATO  
ARCH. ALESSANDRO CAVALLO ARCH. FILIPPO DE BERNARDI

**mbstudio**  
Sempre al tuo fianco, sempre a casa

# Le Terrazze

## Piano Primo

Appartamento D  
Locate Varesino  
Via Stoppani

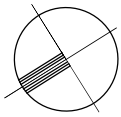


CORRAL S.R.L.



Tipologia di appartamento: 3 locali + servizi con terrazza e balconi in piccola palazzina di 12 unità abitative.

L'appartamento situato al piano primo è composto da ingresso, ampio soggiorno con affaccio su terrazza, cucina abitabile, zona disimpegno/angolo lavatrice, camera matrimoniale, seconda camera da letto, entrambe con affaccio su piccolo balcone e due servizi.



Pianta Piano  
Primo



# Le Terrazze Appartamento D

**Appartamento** 101.04 mq  
(Superficie Commerciale)

**BOX** Singolo/  
A parte Doppio

**Terrazze,  
balconi** 24.87 mq

**CANTINA** A parte

**Classe  
Energetica** A4

**Prezzo** 249.552,30 Euro

**D1** Zona Living 29.82 mq

**D2** Cucina 11.10 mq

**D3** Disimpegno 4.97 mq

**D4** Camera 16.04 mq

**D5** Bagno 5.40 mq

**D6** Camera 10.62 mq

**D7** Bagno

4.68 mq

**CORRAL S.R.L.**



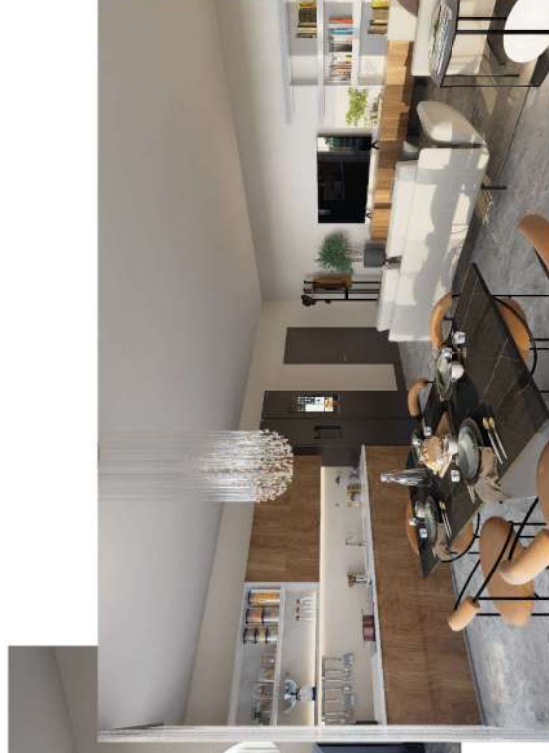
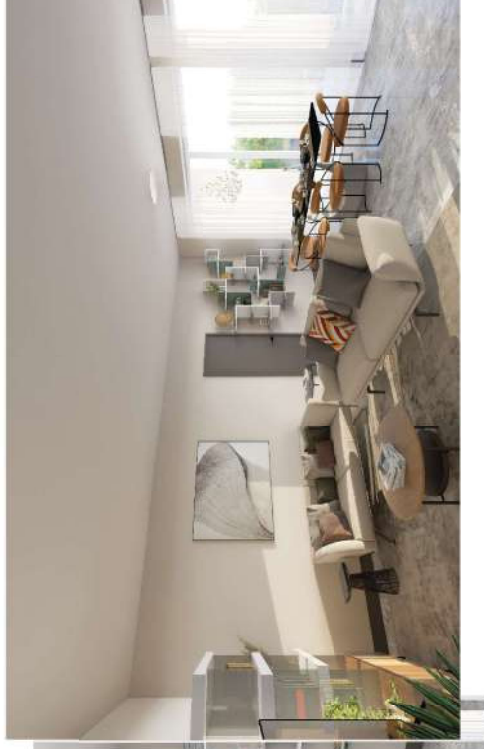
# Le Terrazze

## Piano Primo

Appartamento E  
Locate Varesino  
Via Stoppani

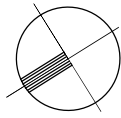


CORRAL S.R.L.



Tipologia di appartamento: 3 locali + servizi con terrazza e balconi in piccola palazzina di 12 unità abitative.

L'appartamento situato al piano primo è composto da ingresso, ampio soggiorno con affaccio su terrazza, cucina abitabile, zona disimpegno/angolo lavatrice, camera matrimoniale, seconda camera da letto, entrambe con affaccio su piccolo balcone e due servizi.



Pianta Piano  
Primo



# Le Terrazze Appartamento E

**Appartamento** 94.70 mq  
(Superficie Commerciale)

**BOX** Singolo/  
A parte Doppio

**Terrazze,  
balconi** 19.81 mq

**CANTINA** A parte

**Classe  
Energetica** A4

**Prezzo** 231.478930 Euro

**CORRAL S.R.L.**

**E7** Camera 13.91 mq

**E4** Bagno 6.45 mq

**E1** Ingresso 9.81 mq

**E5** Camera 14.22 mq

**E2** Zona Living 24.28 mq

**E6** Bagno 5.13 mq

**E3** Disimpegno 3.92 mq

# Le Terrazze

## Piano Primo

Appartamento F  
Locate Varesino  
Via Stoppani



CORRAL S.R.L.



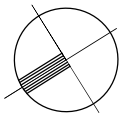
STUDIO TECNICO ASSOCIATO  
ARCH. ALESSANDRO CAVALLO ARCH. FIUPO DE BERNARDI

**mbstudio**  
Sempre al tuo fianco, sempre a casa



Tipologia di appartamento: 3 locali + servizi con terrazza e balconi in piccola palazzina di 12 unità abitative.

L'appartamento situato al piano primo è composto da ingresso, ampio soggiorno con affaccio su terrazza, cucina abitabile, zona disimpegno/angolo lavatrice, camera matrimoniale, seconda camera da letto, entrambe con affaccio su piccolo balcone e due servizi.



Pianta Piano  
Primo



# Le Terrazze Appartamento F

**Appartamento** 86.26 mq  
(Superficie Commerciale)

**BOX** Singolo/  
A parte Doppio

**Terrazze,  
balconi** 13.51 mq

**CANTINA** A parte

**Classe  
Energetica** A4

**Prezzo** 207.719,90 Euro

**F1** Ingresso 6.23 mq

**F2** Zona Living 25.67 mq

**F3** Disimpegno 3.15 mq

**F4** Bagno 4.63 mq

**F5** Camera 14.04 mq

**F6** Camera 11.98 mq

**F7** Bagno

CORRAL S.R.L.

