



Casainfo

# Bertelli 6

SAN LAZZARO DI SAVENA CENTRO



**NEW CONCEPT OPEN SPACE LOFT'S APARTMENTS**

**NUOVI APPARTAMENTI OPEN SPACE LOFT**



# Un concetto innovativo di abitazione

San Lazzaro di Savena centro -Bologna

- Un nuovo modo di abitare prende vita a San Lazzaro di Savena: appartamenti dal design unico, ispirati ai prestigiosi Loft delle metropoli internazionali.

Spazi ariosi, linee contemporanee e dettagli ricercati si fondono per dare vita a un ambiente raffinato, luminoso e senza tempo.

A pochi passi dal centro e immersi nel verde dei parchi più belli del paese, questi loft nascono dalla riqualificazione di un ex laboratorio artigiano, trasformato in residenza esclusiva.





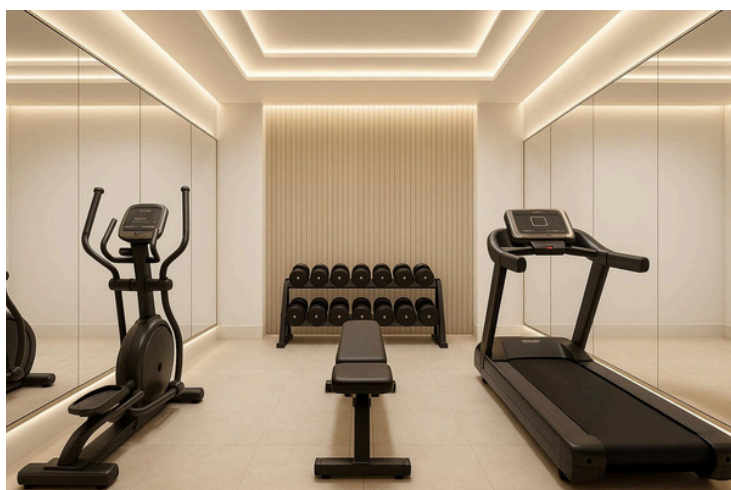
- Un'imponente vetrata di 6 metri regala luce naturale e scenografica continuità tra interno ed esterno, introducendo al grande living open space con cucina a vista. Una scala in acciaio e cristallo conduce al soppalco panoramico: un rifugio privato con studio, camera padronale e bagno riservato. All'esterno, la corte privata diventa spazio versatile: posto auto o luogo di convivialità da vivere all'aperto. Eleganza urbana, comfort moderno e prestigio architettonico: una casa che non è solo abitare, ma un'esperienza.

# Ambienti esclusivi e personalizzabili



## STANZA GUARDAROBA

- Possibilità di grande stanza guardaroba per ospitare i tuoi vestiti ed accessori



## PALESTRA PRIVATA

- Possibilità di stanza adibita a palestra privata per il tuo fitness



## STANZA HOBBIES

- Una stanza tutta per te dedicata ai tuoi Hobbies che può essere adibita come officina e rimessaggio biciclette, sala cinema oppure laboratorio di bricolage e pittura

# Progettato per il tuo confort

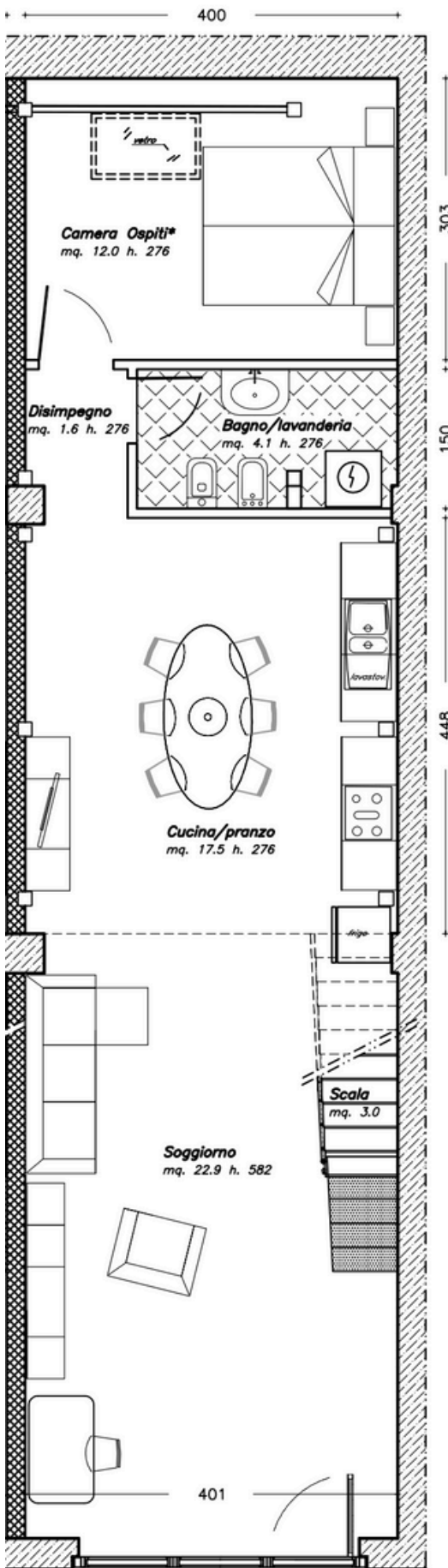
- Gli ambienti sono progettati con stile unico per il tuo confort

Ingresso scenografico con vetrata a tutta altezza (quasi 6mt) che dona luce naturale e continuità visiva a tutti gli spazi. Living Open Space di rappresentanza con altezze oltre i 5mt, cucina a vista e affaccio diretto sulla corte ideale come parcheggio o come area Outdoor per momenti di relax. Zona Indoor per camera ospiti, oppure stanze accessorie e ricreative (cabina armadio, palestra, laboratorio Hobbies). Zona notte su soppalco panoramico con ampia camera padronale, bagno e camera studio.

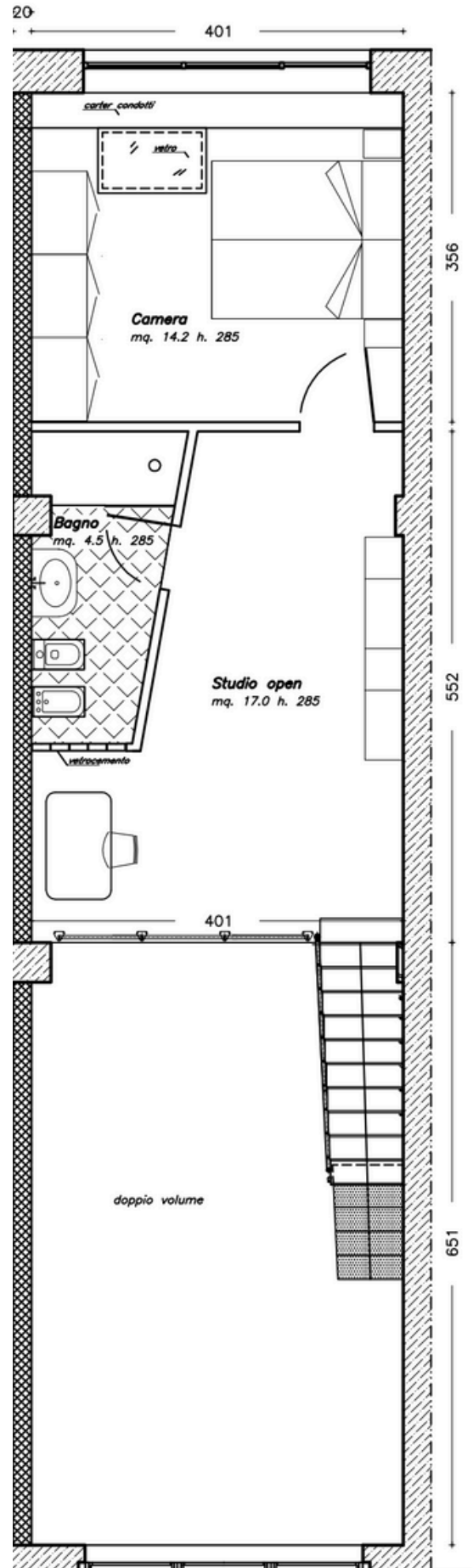


# Unità A 120mq complessivi

## Piano Terra

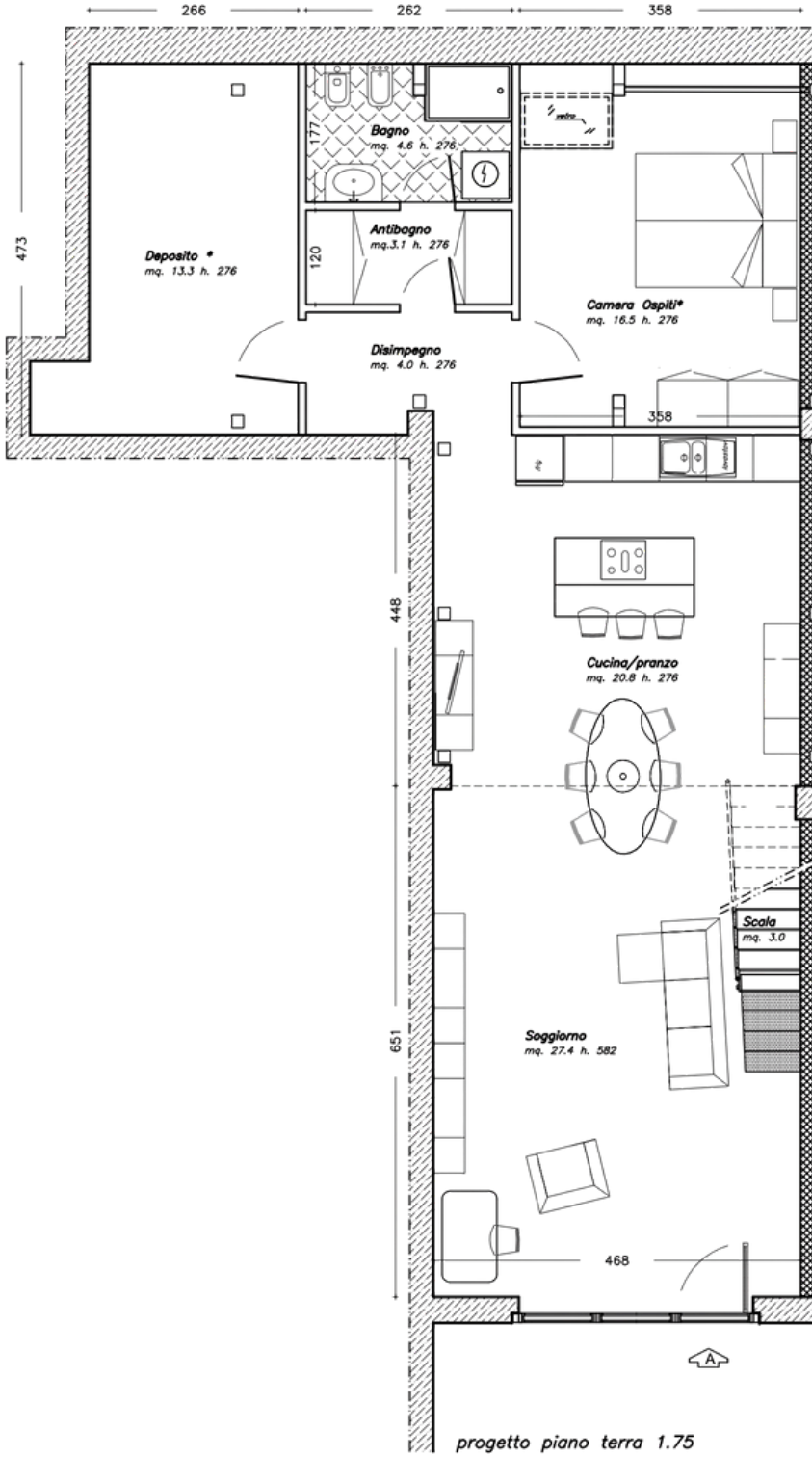


## Piano Soppalco

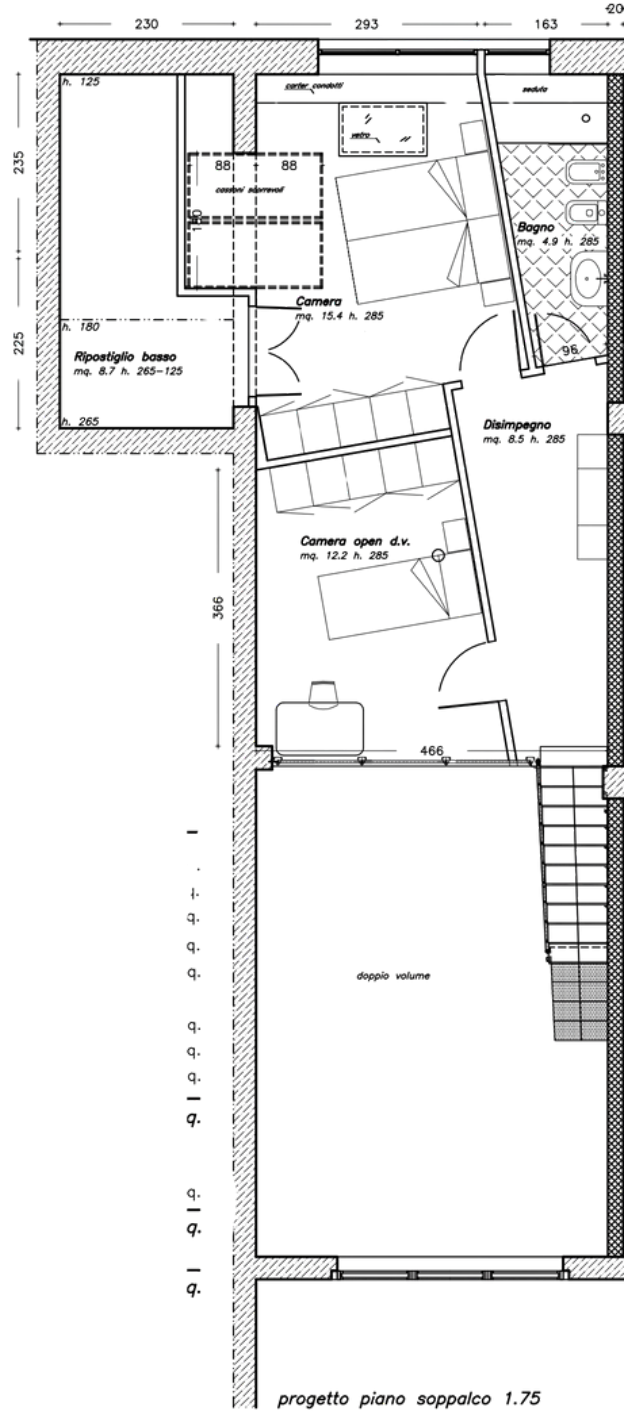


# Unità B 147mq complessivi

Piano Terra



Piano Soppalco



## *Progetto unità A*

---

*piano terra*

Soggiorno	27.4 mq.
Cucina/pranzo	20.8 mq.
Disimpegno	4.0 mq.
Antibagno	3.1 mq.
Scala	3.0 mq.

*piano soppalco*

Disimpegno	8.5 mq.
Camera open d.v.	12.2 mq.
Bagno	4.9 mq.
Camera	15.4 mq.

---

Sup. utile residenziale **99.3 mq.**

*piano terra*

Deposito*	13.3 mq.
Camera ospiti*	16.5 mq.

*piano soppalco*

Rip. basso*	8.7 mq.
-------------	---------

---

Sup. accessoria **38.5 mq.**

---

## *Progetto unità B*

---

*piano terra*

Soggiorno	22.9 mq.
Cucina/pranzo	17.5 mq.
Disimpegno	1.6 mq.
Bagno/lavanderia	4.1 mq.
Scala	3.0 mq.

*piano soppalco*

Studio open d.v.	17.0 mq.
Camera	14.2 mq.
Bagno	4.5 mq.

---

Sup. utile residenziale **84.8 mq.**

*piano terra*

Camera ospiti*	16.5 mq.
----------------	----------

---

Sup. accessoria **16.5 mq.**

---

## Caratteristiche e Finiture

Materiali e dettagli costruttivi di altissimo livello, personalizzabili su richiesta.

Riscaldamento a pavimento, cappotto termico e pareti insonorizzate.

Climatizzazione a pompa di calore a bassissimi consumi.

Impianto domotico smart per il massimo comfort.

Classe energetica A+, garanzia di efficienza e risparmio.

Posto auto di pertinenza; autorimessa disponibile come optional.

## Un Progetto Unico

Un'opportunità esclusiva che unisce il fascino dei grandi loft internazionali alla funzionalità della vita moderna.

Pensato per famiglie e professionisti che desiderano vivere nel cuore di San Lazzaro di Savena, questi appartamenti offrono design contemporaneo, efficienza energetica e spazi versatili a costi equilibrati.

 Una residenza di prestigio, dedicata a chi cerca qualcosa di veramente speciale.  
Testo del paragrafo

Studio immobiliare Casainfo  
via C. Jussi 9 -40068  
San Lazzaro di Savena -BO  
351-5200117  
[www.Casainfo.eu](http://www.Casainfo.eu)  
[info@Casainfo.eu](mailto:info@Casainfo.eu)  
REA-BO569652

