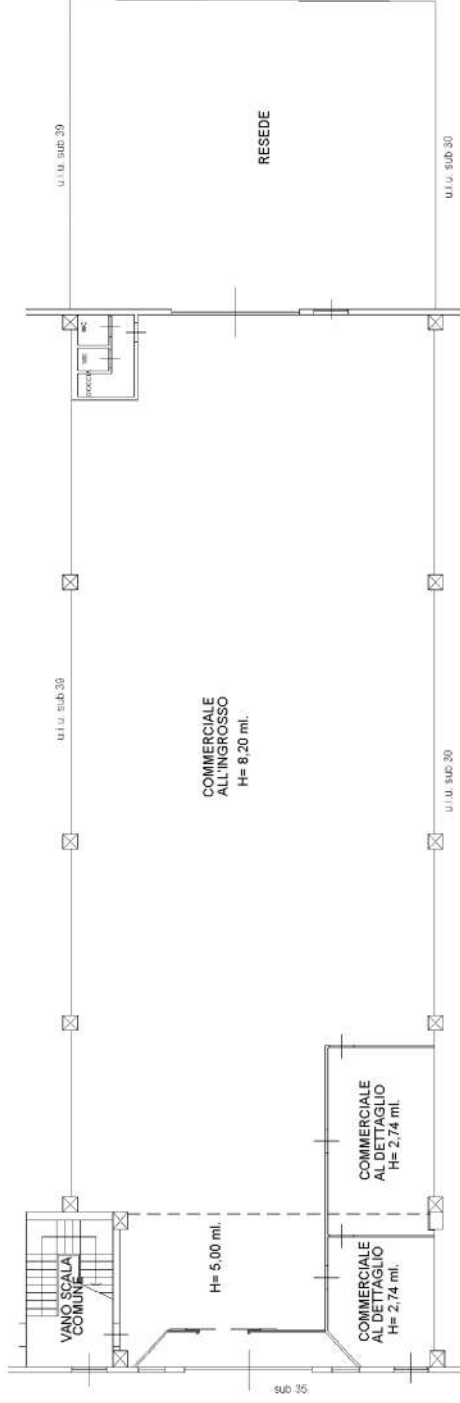
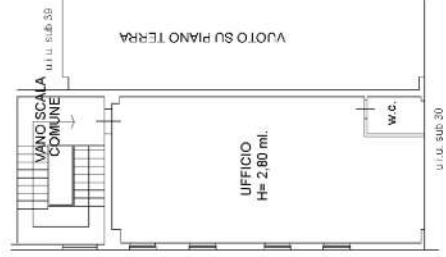


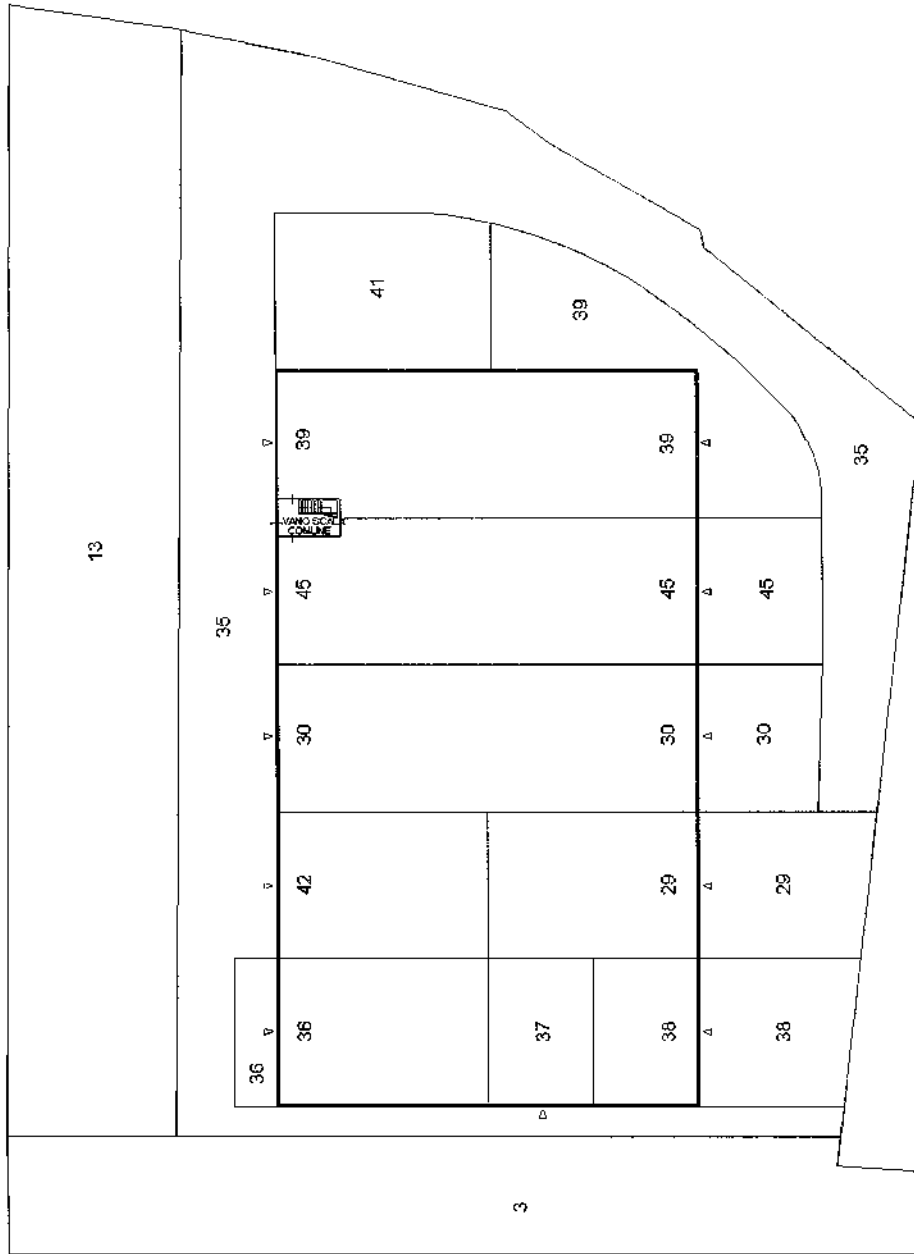
- PIANO TERRA -



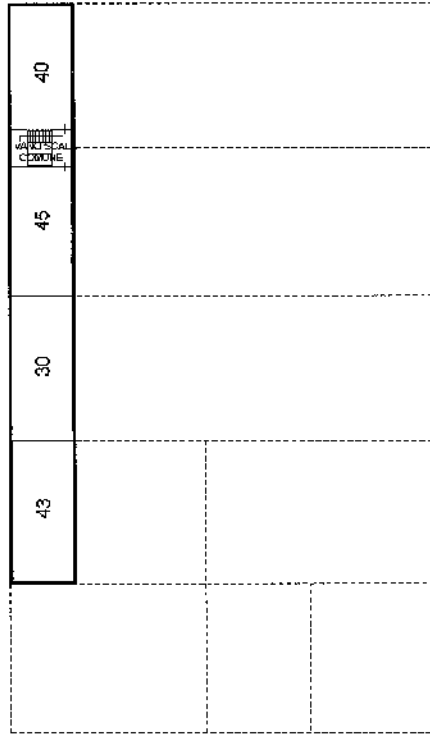
- PIANO PRIMO -



- PIANO TERRA -  
EDIFICIO G

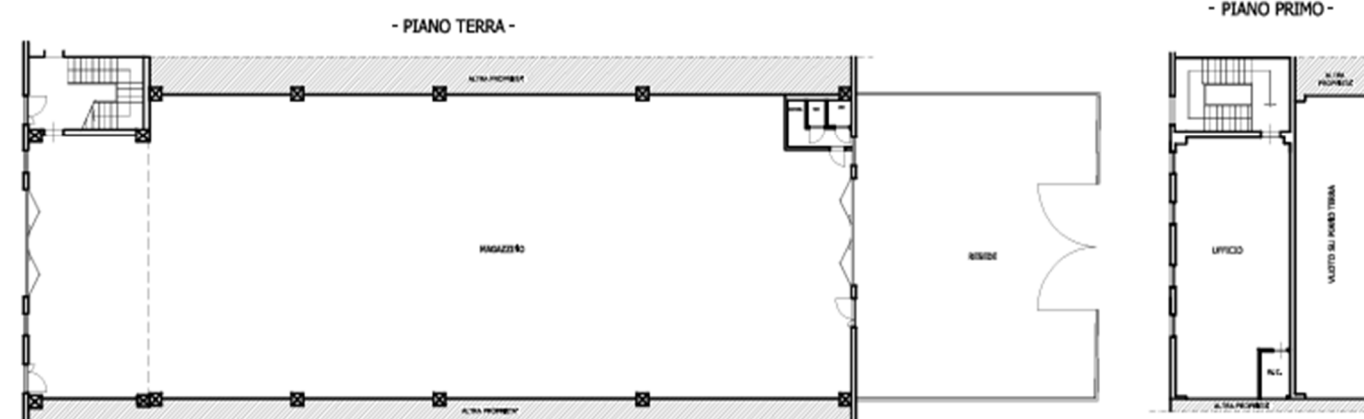


- PIANO PRIMO -  
EDIFICIO G

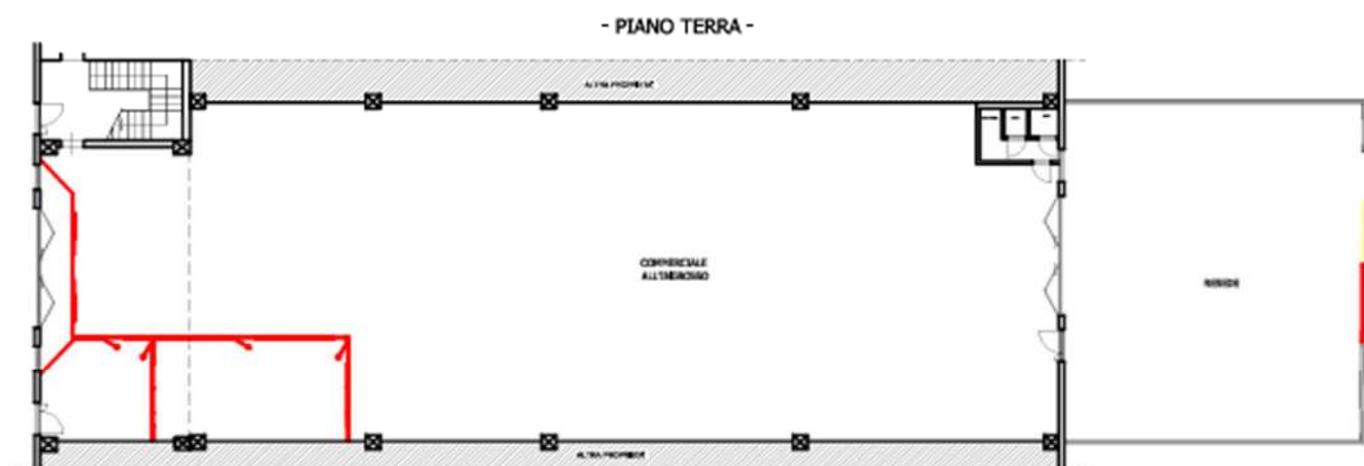


ORIENTAMENTO

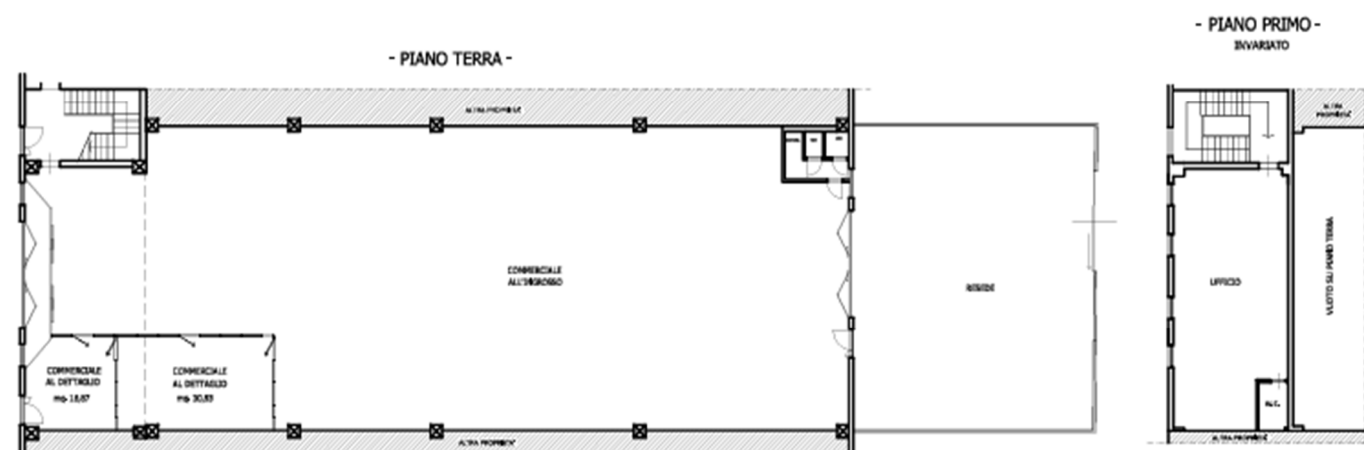
## STATO ATTUALE



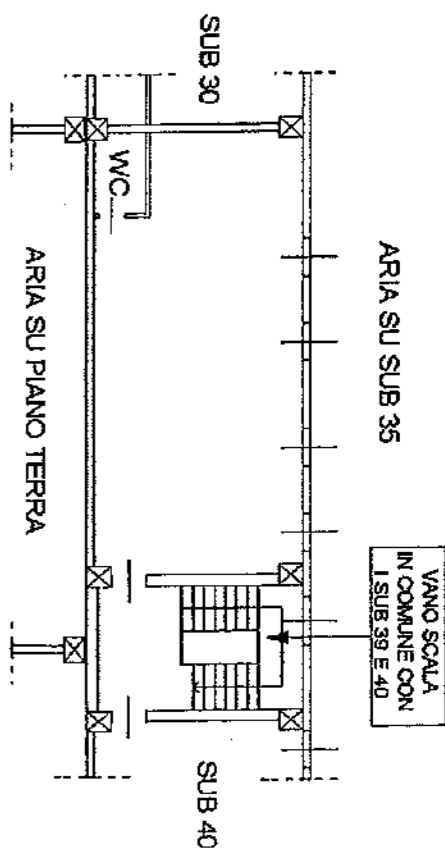
## STATO SOVRAPPOSTO



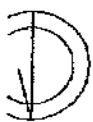
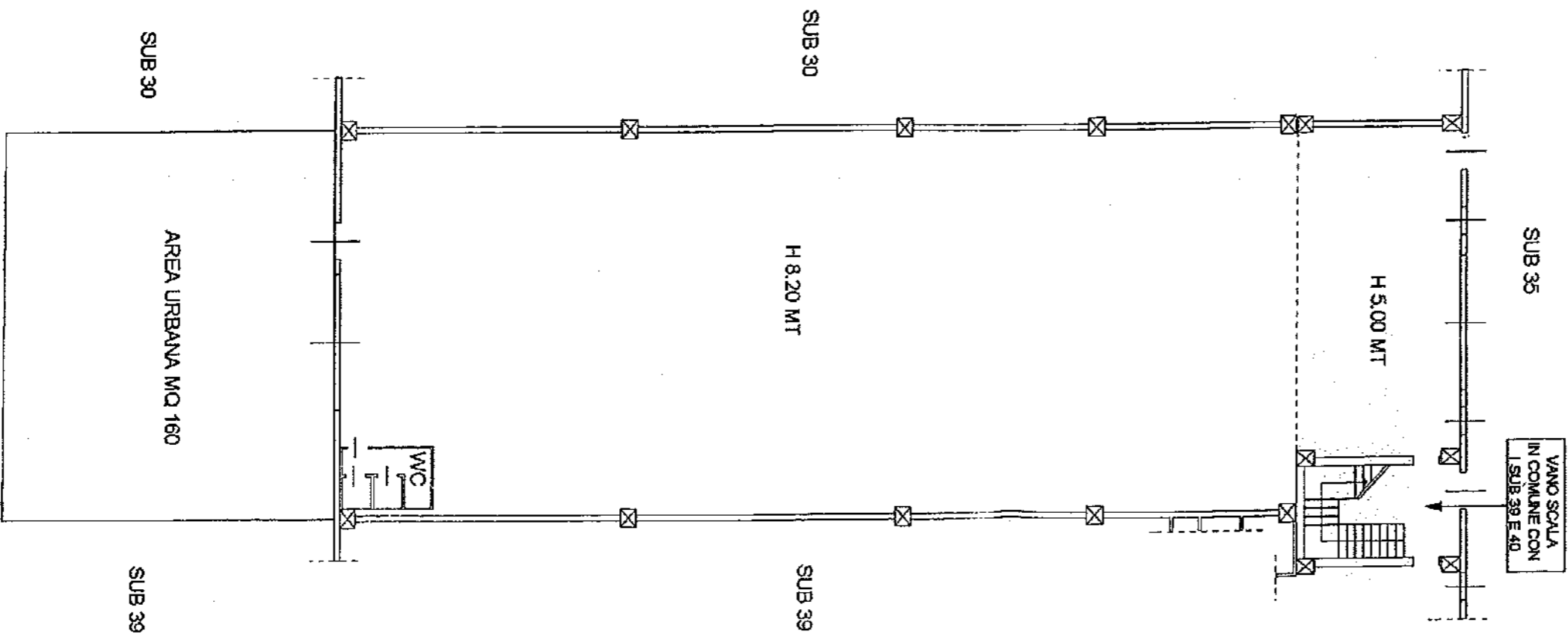
## STATO DI PROGETTO



PIANO PRIMO  
 ATTIVITA' INDUSTRIALE  
 ARTIGIANALE



PIANO TERRA  
 ATTIVITA' INDUSTRIALE  
 ARTIGIANALE



# dati dimensionali generali

Oggetto: Capannone La Spezia, Via del Molo 36/38/48.

CAPANNONE PREFABBRICATO IN CEMENTO ARMATO A TETTO PIANO

STATO DELL'OPERA OTTIMALE

SUPERFICIE IMMOBILIARE GLOBALE	mq.780
SUPERFICIE CAPANNONE PIANO TERRA	mq.550
SUPERFICIE AREA COMMERCIALE PUBBLICO	mq.150
SUPERFICIE CAPANNONE MAGAZZINO	mq.400
SUPERFICIE CAPANNONE POSTERIORE ESTERNA	mq.160
SUPERFICIE UFFICI PRIMO PIANO	mq.70
ALTEZZA INTERNA FABBRICATO	mt.9,50
LUNGHEZZA NETTA PIANO TERRA	mt.40,83
LARGHEZZA NETTA PIANO TERRA	mt.13,81
ALTEZZA INTERNA UFFICI	mt.4,10
LUNGHEZZA NETTA LOCALE UFFICI	mt.12,05
LARGHEZZA NETTA LOCALE UFFICI	mt.5,97
PORTA CARRAIA ANTERIORE DI LUCE	mt.5x5
PORTA CARRAIA POSTERIORE DI LUCE	mt.5x5
SCALA INTERNA ACCESSO UFFICI	
SERVIZI IGIENICI PIANO TERRA ESISTENTI	
SERVIZI IGIENICI PIANO UFFICI ESISTENTI	
PORTA ENTRATA INDIPENDENTE LATO ANTERIORE	
PORTA DI EMERGENZA ANTERIORE	
PORTA DI EMERGENZA POSTERIORE	
PARCHEGGIO DI COMPETENZA LATO ANTERIORE	
PARCHEGGIO PUBBLICO LATO ANTERIORE	

# dati dimensionali specifici

Oggetto: Capannone La Spezia, Via del Molo 36/38/48.

MISURA LARGHEZZA AREA MAGAZZINO	mt.	13,87
MISURA LUNGHEZZA AREA MAGAZZINO	mt.	36,05
<b>SUPERFICIE AREA MAGAZZINO</b>	<b>mq.</b>	<b>500</b>

---

MISURA LARGHEZZA AREA COMMERCIALE	mt.	11,90
MISURA LUNGHEZZA AREA COMMERCIALE	mt.	12,61
<b>SUPERFICIE AREA COMMERCIALE</b>	<b>mq.</b>	<b>150</b>

---

MISURA LARGHEZZA AREA UFFICI	mt.	11,90
MISURA LUNGHEZZA AREA UFFICI	mt.	5,89
<b>SUPERFICIE AREA UFFICI</b>	<b>mq.</b>	<b>70</b>

---

MISURA LARGHEZZA AREA SCALE	mt.	3,57
MISURA LUNGHEZZA AREA SCALE	mt.	5,61
<b>SUPERFICIE AREA SCALE</b>	<b>mq.</b>	<b>10</b>

---

MISURA LARGHEZZA AREA MAGAZZINO POSTERIORE	mt.	13,87
MISURA LUNGHEZZA AREA MAGAZZINO POSTERIORE	mt.	24,04
<b>SUPERFICIE AREA MAGAZZINO POSTERIORE</b>	<b>mq.</b>	<b>333</b>

---

MISURA LARGHEZZA AREA MAGAZZINO ANTERIORE	mt.	13,87
MISURA LUNGHEZZA AREA MAGAZZINO ANTERIORE	mt.	12,02
<b>SUPERFICIE AREA MAGAZZINO ANTERIORE</b>	<b>mq.</b>	<b>167</b>

---

MISURA LARGHEZZA AREA ESTERNA POSTERIORE	mt.	13,87
MISURA LUNGHEZZA AREA ESTERNA POSTERIORE	mt.	11,54
<b>SUPERFICIE AREA ESTERNA POSTERIORE</b>	<b>mq.</b>	<b>160</b>

---

SUPERFICIE AREA CONDOMINIALE ANTERIORE DI PERTINENZA	mq.	219
SUPERFICIE AREA CONDOMINIALE POSTERIORE DI PERTINENZA	mq.	175
<b>SUPERFICIE AREA CONDOMINIALE DI PERTINENZA</b>	<b>mq.</b>	<b>394</b>

---