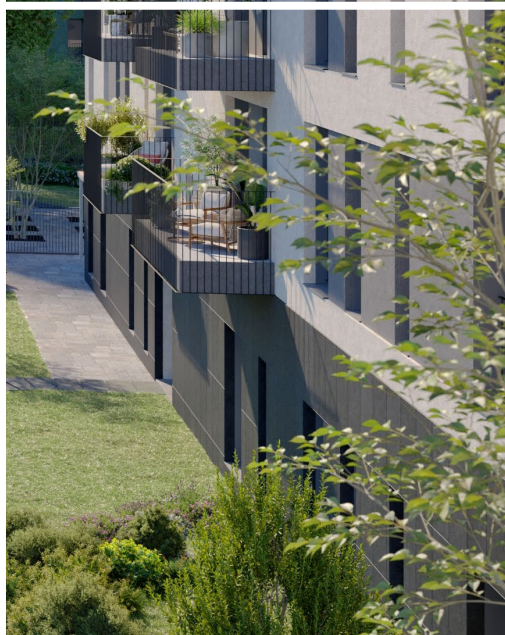


GEMME

GENERAZIONI CONTINUE

CAPITOLATO DELLE
FINITURE



CARATTERISTICHE DEL COMPLESSO



CLASSE A



6 EDIFICI

CAPITOLATO DELLE FINITURE



- Intervento residenziale composto da n. 6 edifici di nuova costruzione in stile contemporaneo.
- N. 4 edifici destinati alla vendita e n. 2 edifici destinati alla locazione.
- Progetto sviluppato secondo criteri architettonici moderni e innovativi, con attenzione al comfort abitativo e alla qualità degli spazi.
- Inserimento armonico all'interno di un parco condominiale ad uso esclusivo, oggetto di progettazione paesaggistica specialistica.
- Aree verdi comuni concepite come spazi di socializzazione e relax, con particolare attenzione alla componente naturalistica e sensoriale.
- Edifici in classe energetica A, con unità immobiliari in pronta consegna.
- Varietà tipologica delle unità: Bilocali e trilocali adatti a single o giovani coppie. Quadrilocali ideali per nuclei familiari più numerosi.
- Ogni unità è dotata di spazi esterni privati (balconi, logge o giardini a piano terra).





- I portoni di ingresso all'edificio saranno di marca SHUCO.
- I portoncini di primo ingresso agli appartamenti saranno di marca DIERRE, modello "Tablet Door 1 Plus" con finitura bianca.
- Gli appartamenti presenteranno porte interne marca BERTOLOTTO con finitura bianca.
- I serramenti esterni saranno di marca Diquigiovanni, modello DQG 70 in PVC con doppio vetro; finitura lato esterno colore grigio antracite e lato interno colore bianco, dotati di maniglia in alluminio linea Martellina QUADRA colore bianco.



Bertolotto
Trame 200T bianco finitura liscia (edifici D-F)
Bianco Struttura TLS/L8 venata (edifici A-B-C-E)

PAVIMENTI



- La pavimentazione degli spazi comuni sarà marca ATLAS IMPACT, grafite.
- La pavimentazione degli interni sarà marca ATLAS FACTOR, desert, vulcano e cloud.



Atlas Factor
Desert



Atlas Factor
Volcano



Atlas Factor
Cloud



Atlas Impact
Grafite

CAPITOLATO DELLE FINITURE





- Il complesso immobiliare di Pieve Emanuele è dotato di impianti meccanici moderni ed efficienti, progettati per garantire il massimo comfort abitativo.
- Ogni edificio è servito da una centrale termica con pompe di calore aria-acqua, situate sul tetto, che forniscono riscaldamento e acqua calda sanitaria.
- Il sistema di controllo della temperatura nei vari ambienti è progettato per garantire il massimo comfort e l'efficienza energetica.
- Ogni appartamento è dotato di un sistema di riscaldamento a pavimento radiante, che assicura una distribuzione uniforme del calore. I circuiti dei pannelli radianti sono collegati a collettori di distribuzione e dotati di testine elettrotermiche asservite ai termostati ambiente/sonde di temperatura.
- Nei bagni, oltre ai pannelli radianti, sono installati termoarredi/scaldasalviette in acciaio, equipaggiati di resistenza elettrica e cronotermostato.
- Per la climatizzazione estiva, ogni unità immobiliare è predisposta per un impianto autonomo tipo multisplit. Le tubazioni per la predisposizione collegano ogni cassetta predisposta all'interno degli alloggi all'unità esterna.
- Ogni utente può gestire in completa autonomia il proprio alloggio, controllando la temperatura delle singole zone o locali e programmando l'accensione e lo spegnimento del proprio impianto per fasce orarie e per giorni, con programmazione settimanale.
- L'impianto citofonico sarà di marca Bticino, modello Classe 100.



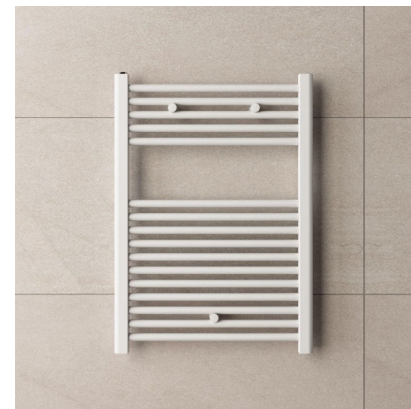
- L'impianto sarà dotato di cronotermostato REHOM con possibilità di connessione all'app Planet. In ogni alloggio è presente un cronotermostato nella zona giorno principale, che funge anche da interfaccia di gestione per l'utente. Le sonde di temperatura distribuite nei vari locali permettono un controllo preciso della temperatura.
- I frutti e gli accessori dell'impianto elettrico saranno di marca Bticino, serie Màtix, colore bianco.
- Il sistema di regolazione degli alloggi è integrato in un sistema di supervisione (Building Management System - BMS), che permette il monitoraggio e la gestione dei consumi energetici e idrici. Questo sistema è accessibile da remoto via web, consentendo agli utenti e ai gestori di monitorare e controllare i parametri di funzionamento.
- L'impianto idrico-sanitario è progettato per fornire acqua calda e fredda in modo efficiente, con un sistema di pressurizzazione che assicura una pressione costante anche ai piani più alti.
- Gli impianti di scarico sono realizzati con materiali di alta qualità per garantire durabilità e affidabilità, mentre l'impianto antincendio negli edifici a torre è dotato di idranti a ogni piano per la massima sicurezza.
- Ogni appartamento dispone di un sistema di contabilizzazione dei consumi energetici e idrici, permettendo una gestione autonoma e trasparente delle spese.

SANITARI E RUBINETTERIA



- I sanitari saranno della marca CIELO modello "Easy Evo"
- Il piatto doccia sarà della marca GALASSIA modello "H4.5"
- La vasca da bagno sarà della marca IDEAL STANDARD modello "Connect" o similari.
- La rubinetteria dei bagni sarà della marca HANSGROHE modello "Logis" o similari.
- Tutti i bagni saranno dotati di scaldasalviette elettrico marca IRSAP modello "Ares".

CAPITOLATO DELLE FINITURE





Tutta la documentazione grafica e testuale è puramente illustrativa e non costituisce vincolo contrattuale. Classe energetica A

Abitare co.®

