

TRIBUNALE ORDINARIO DI CAMPOBASSO

Sezione fallimentare

Fallimento 

RG n.17/2021

Giudice dott.ssa Claudia CARISSIMI

Curatore Fallimentare dott. Enrico DI NUCCI

C.T.U. ing. Antonello Santino PANICHELLA

Fabbricato in Civitacampomarano (CB) di cui al FG.21, P.IIa 218

ALLEGATO 2

DOCUMENTAZIONE FOTOGRAFICA

TRIBUNALE ORDINARIO DI CAMPOBASSO

Sezione fallimentare

Fallimento [REDACTED]

RG n.17/2021

Giudice dott.ssa Claudia CARISSIMI

Curatore Fallimentare dott. Enrico DI NUCCI

C.T.U. ing. Antonello Santino PANICHELLA

Fabbricato in Civitacampomarano (CB) di cui al FG.21, P.IIa 218

DOCUMENTAZIONE FOTOGRAFICA









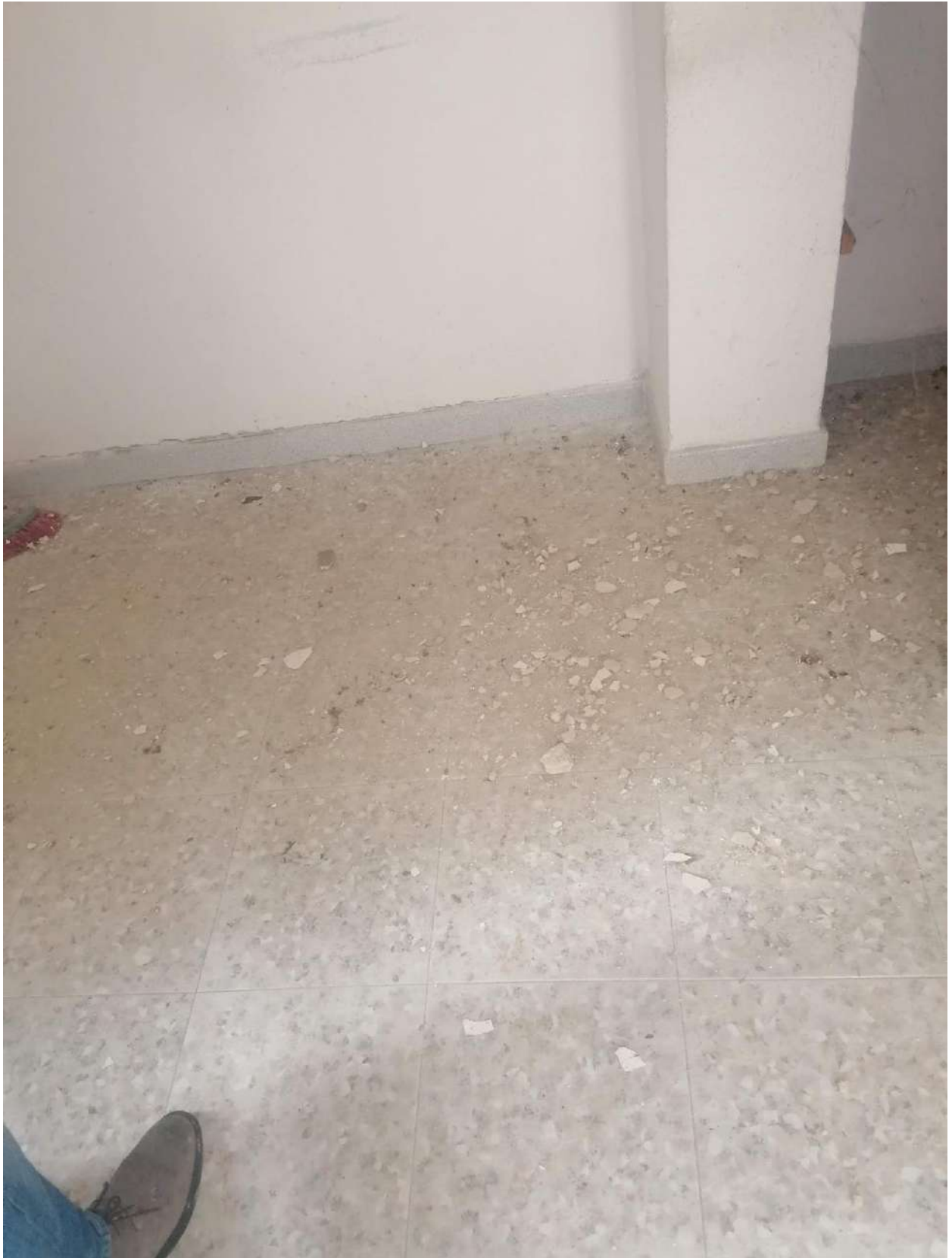












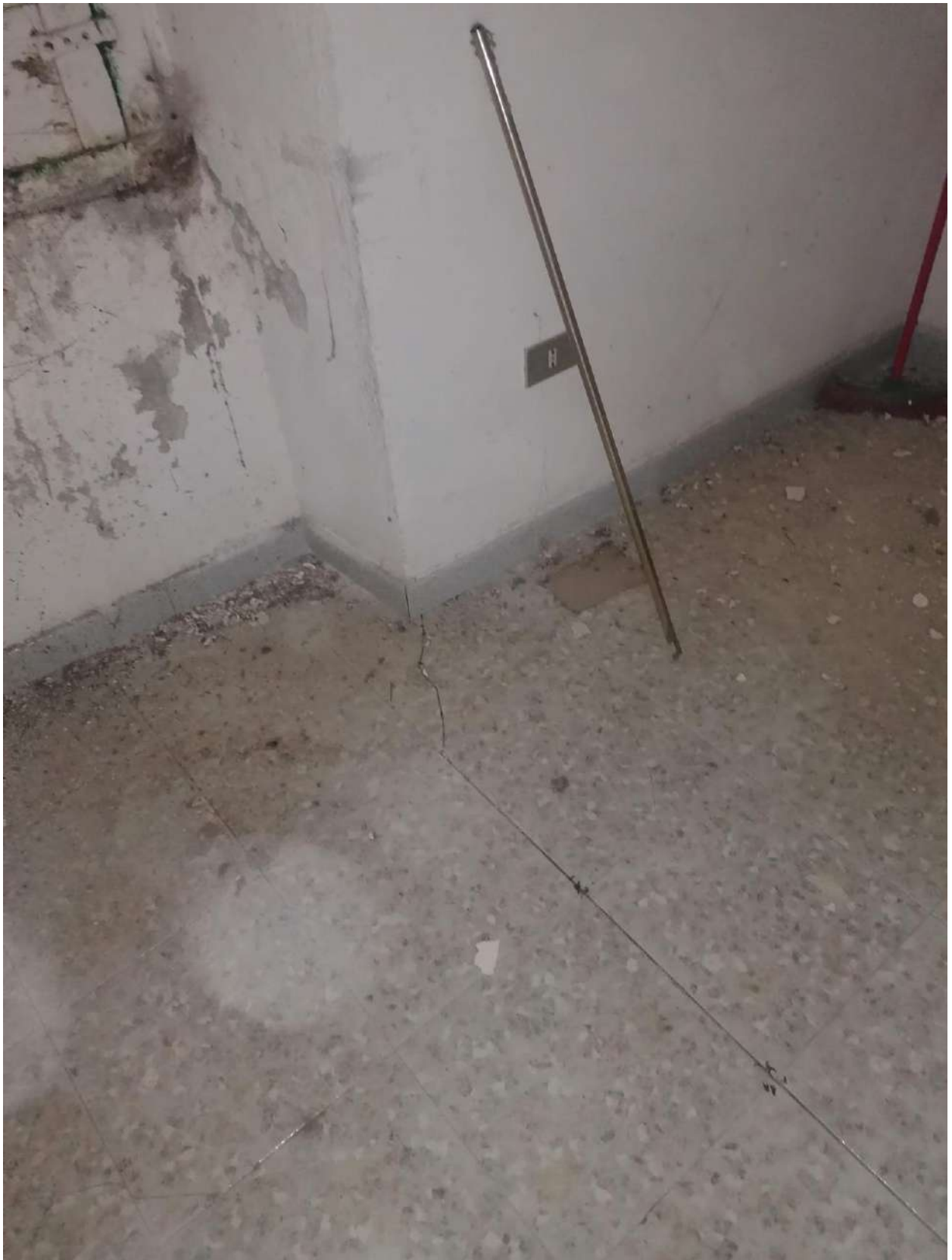






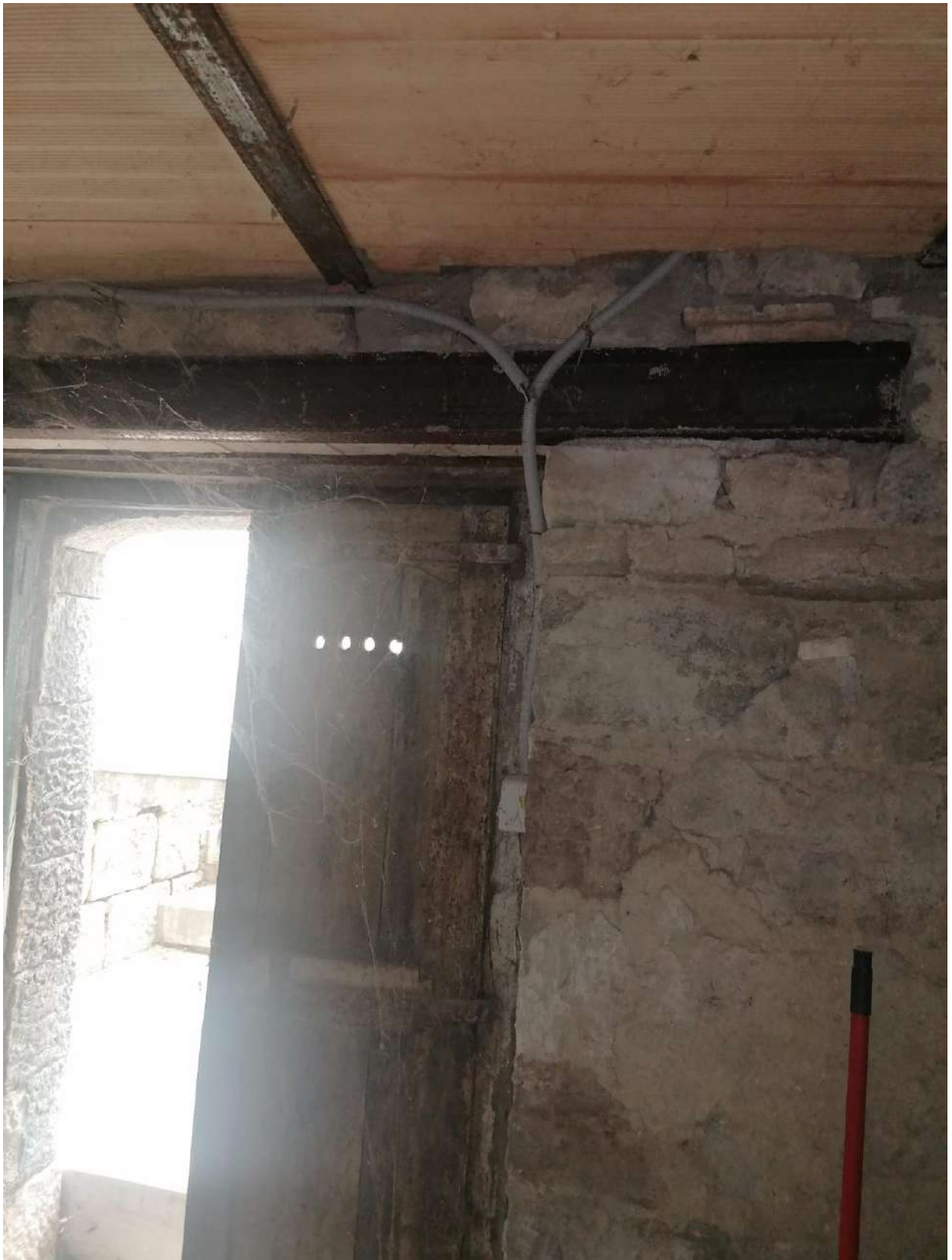














Campobasso 31.05.2024

IL CTU

Dott. Ing. Antonello S. PANICHELLA