

G.M.C. Studio Tecnico
 via Sile n° 7 - 33080 Porcia (PN)
 cell. 340-6699583, e-mail studio.gmc@alice.it
 p.iva 01612200939

Geometra Michele Caticchio

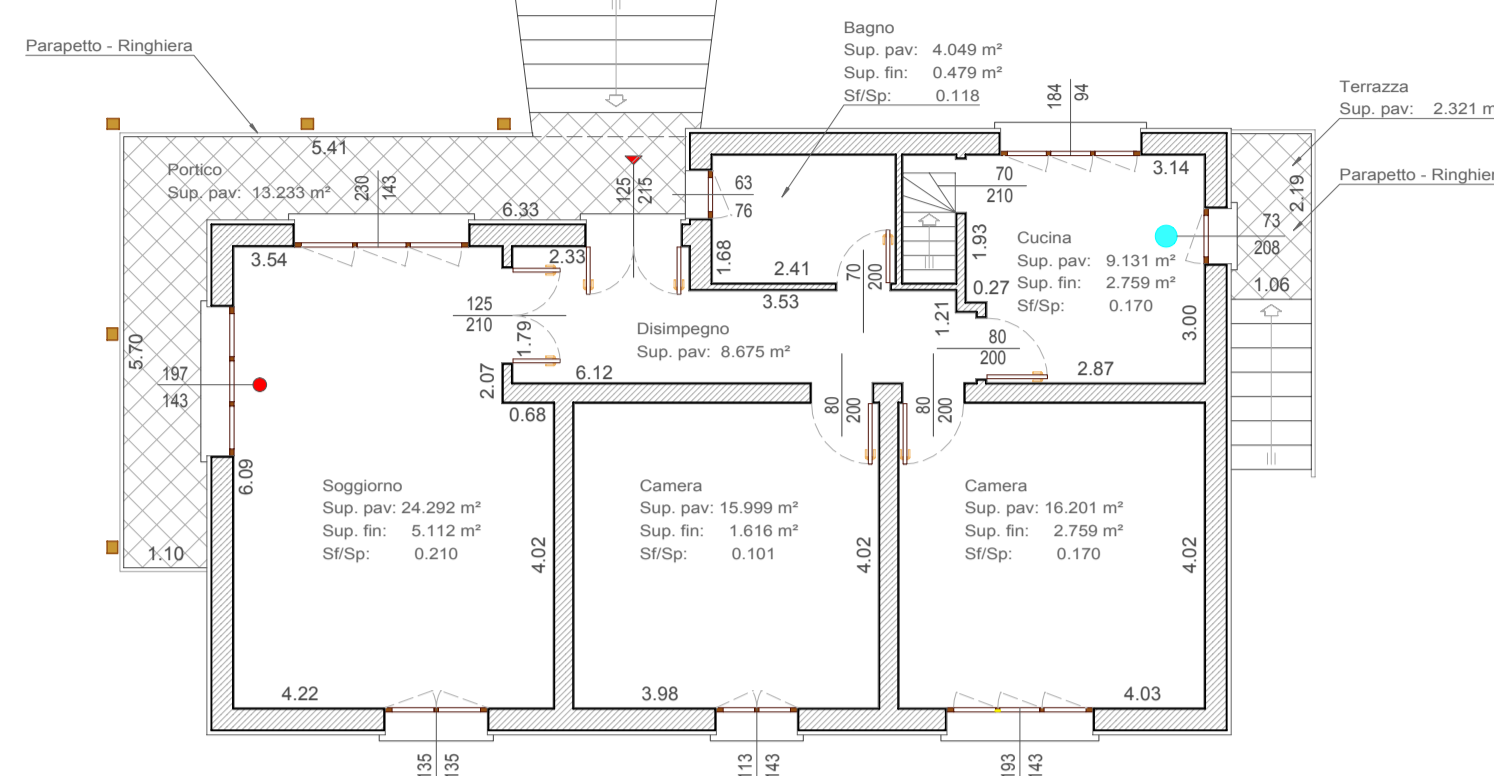
COMUNE DI SACILE

Progetto:	D.I.A. PER LAVORI DI MANUTENZIONE STRAORDINARIA AI SENSI DELL' ART. 17 lett. b) L.R. 19/2009.	
Contenuto:	Pianta stato di fatto, pianta stato di progetto, dimostrazione grafica delle modifiche, pianta linea gas, legenda, estratto di mappa, estratti del P.R.G.C., dati tecnico urbanistici.	
Progettista:	Michele Geometra Caticchio	Timbro:
Committente:	Urbanet Carlo (Proprietario)	Tavola:
Data : Mar. 2012	Scala : 1:100 o indicata	Unica

Non è concesso consegnare a terzi o riprodurre questo documento né utilizzare il contenuto o renderlo comunque noto a terzi senza la nostra autorizzazione esplicita. Ogni estrazione comporta il risarcimento dei danni subiti. E' fatta riserva di tutti i diritti da brevetti o modelli.

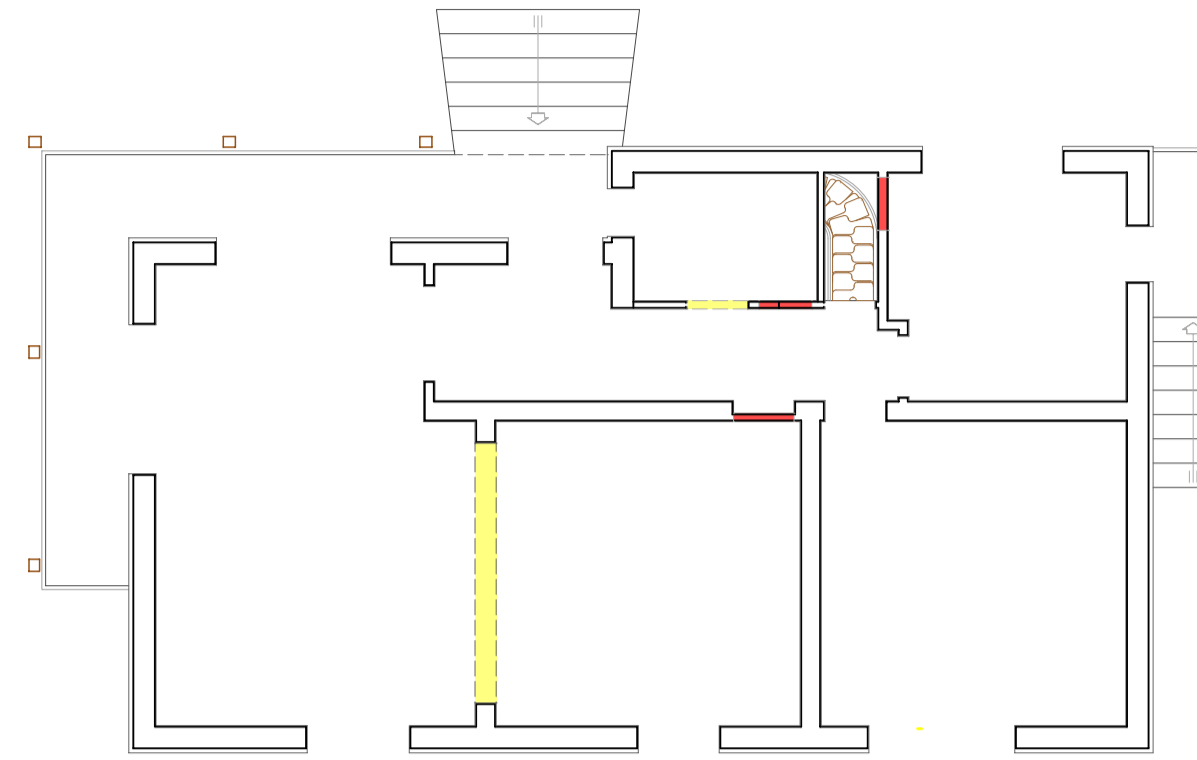
PIANTA PIANO RIALZATO H=2.75

Stato di fatto



PIANTA PIANO RIALZATO H=2.75

Dimostrazione grafica delle modifiche

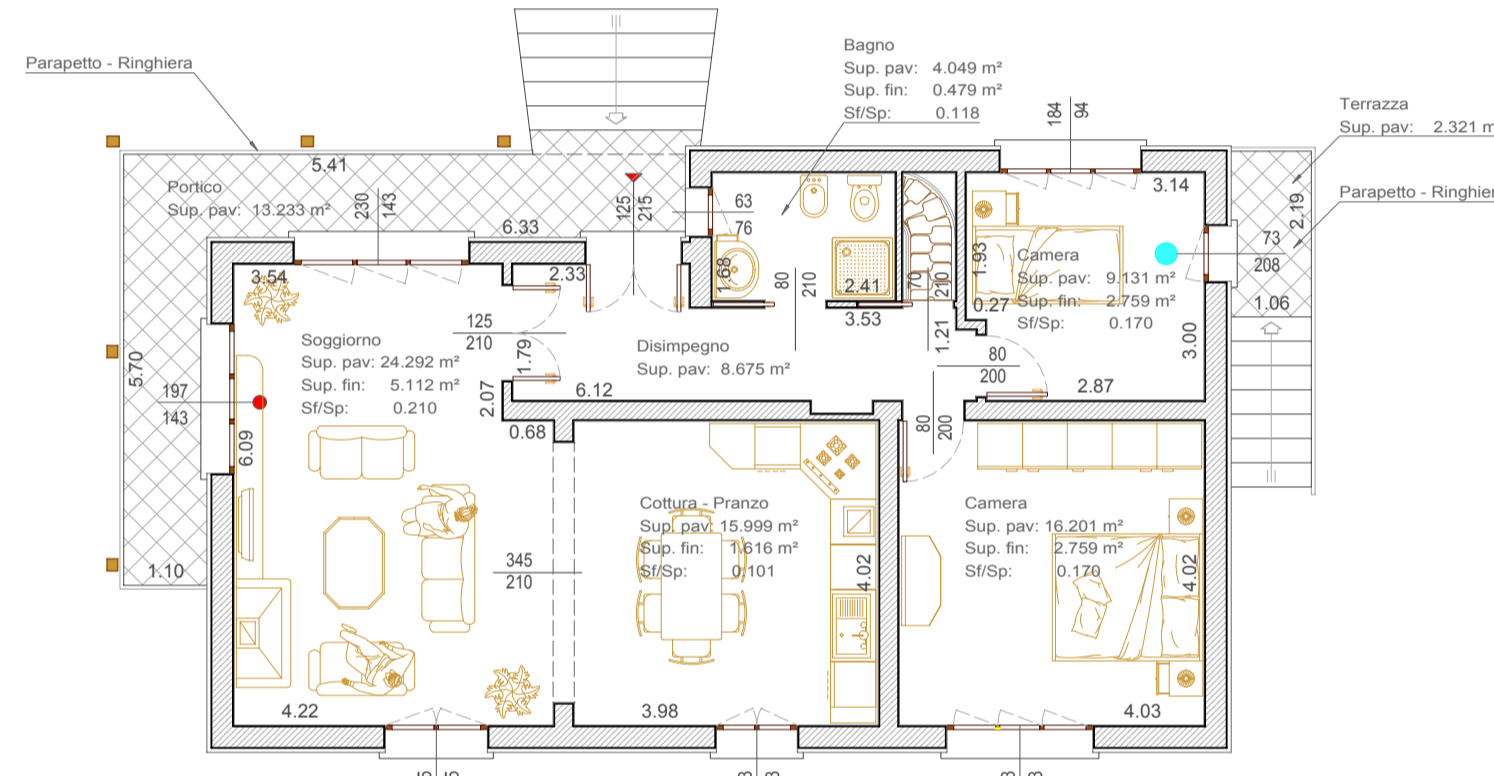


LEGENDA PIANTE

- Serramento non apribile
- Porta a vetro apertura ad anta (H. calcolo sup. aero-ill. = cm. 200)
- Foro luce architettonica
- Porta ad anta
- Porta a scorrere
- Indicatore ingresso principale
- Terrazzi - Portici
- Murature a demolire
- Nuove murature

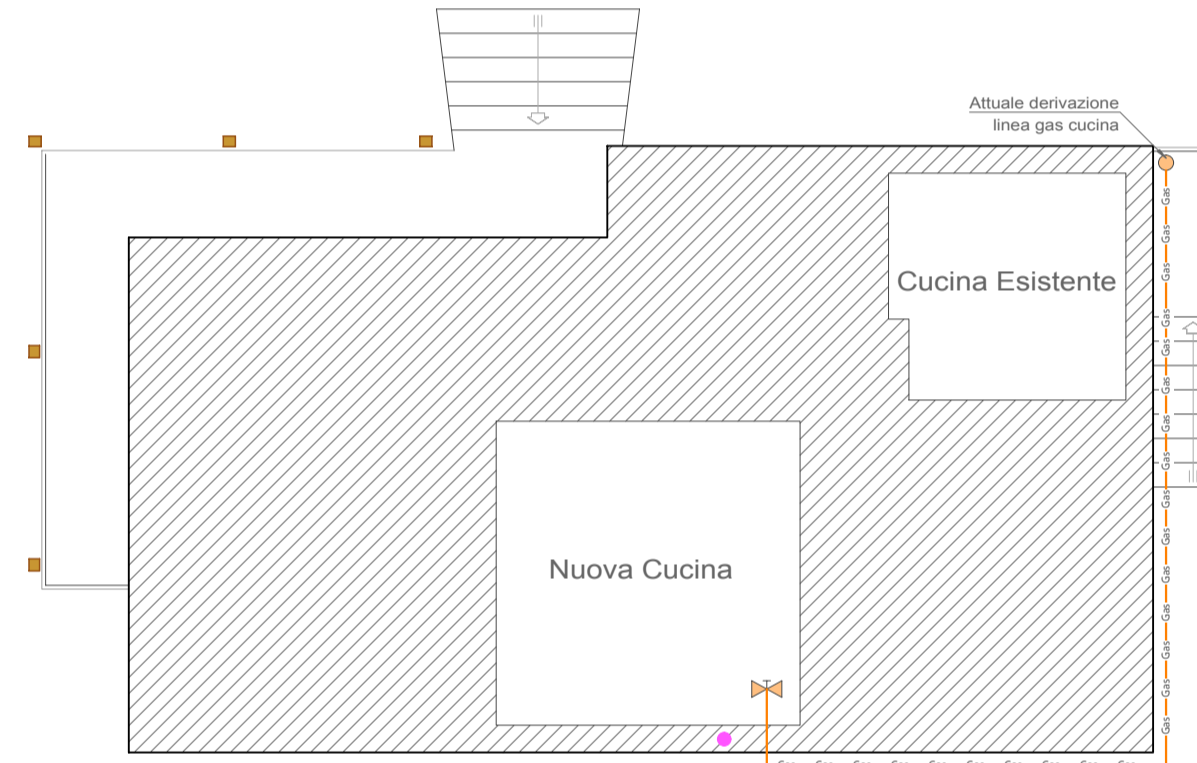
PIANTA PIANO RIALZATO H=2.75

Stato di progetto



PIANTA PIANO RIALZATO

Linea gas cucina



LEGENDA TUBAZIONE GAS

- Attuale derivazione linea gas cucina esistente
- Nuova tubazione gas cucina PE DN27 secondo UNI 7129
- Saracinesca
- Punto aerazione nuovo locale cucina secondo UNI 7129 e succ. Mod.

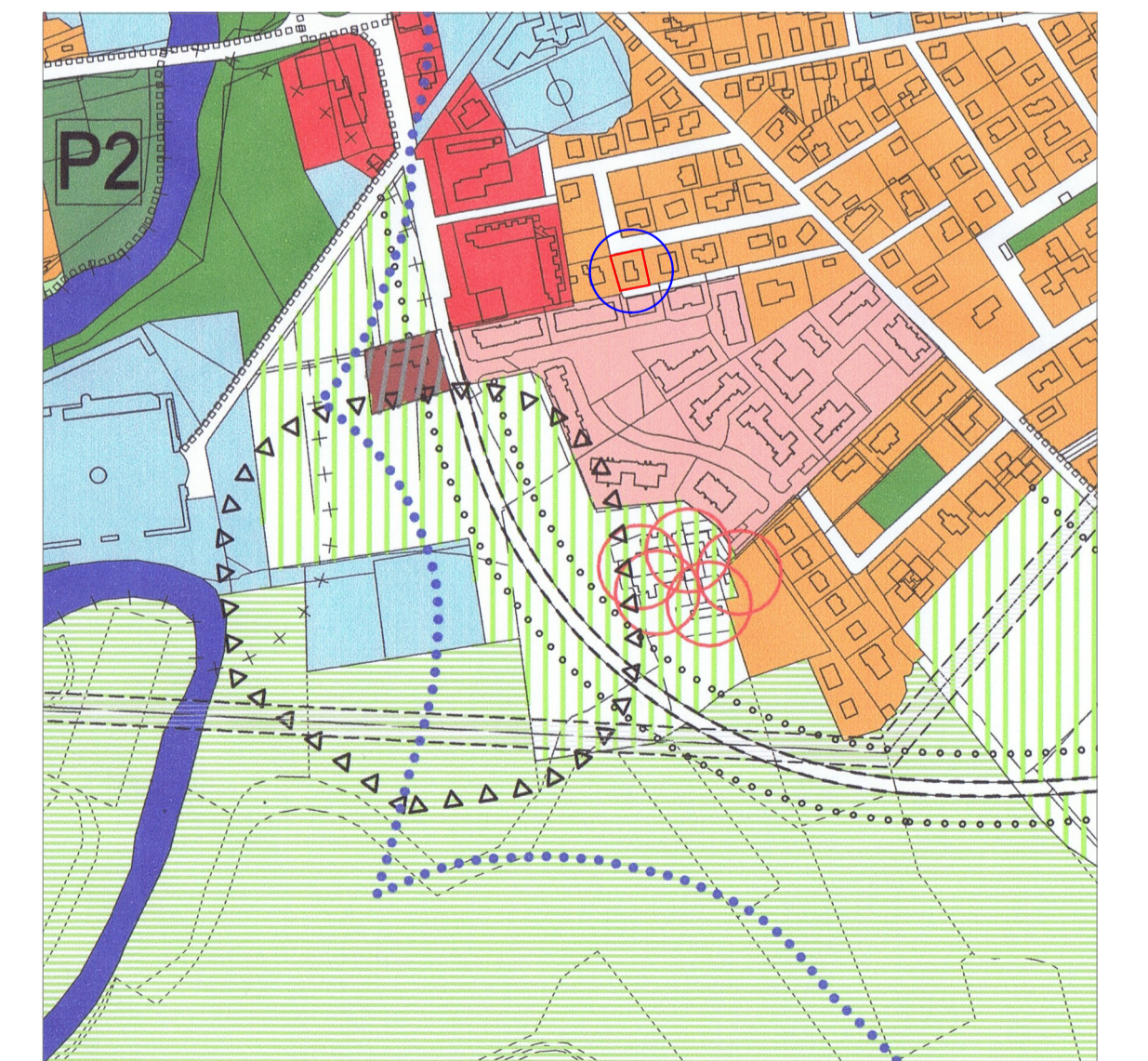
COMUNE DI SACILE
 ESTRATTO DI MAPPA SCALA 1:2000
 FOGLIO 19 MAPPALE 338



COMUNE DI SACILE
 ESTRATTO DEL P.R.G. SCALA 1:2000
 ZONA DEL P.R.G.C. B3



COMUNE DI SACILE
 ESTRATTO DEL P.R.G. SCALA 1:5000
 ZONA DEL P.R.G.C. B3



DATI TECNICO URBANISTICI

COMUNE DI SACILE - PROVINCIA DI PORDENONE
 FOGLIO 19 MAPPALE N. 338 Sub. 1, Sub. 2
 ZONA DEL P.R.G.C. B3 - RESIDENZIALE DI TIPO ESTENSIVO
 INTERVENTO AI SENSI DELL' ART. 17 Lett. b) DELLA L.R. 19/2009
 PER MANUTENZIONE STRAORDINARIA.