



# APPARTAMENTI IN FASE DI REALIZZAZIONE

---




**Zona:** Via Ferdinando Parisella, Cisterna di Latina


**Descrizione:** Appartamenti di nuova generazione che uniscono design moderno, efficienza energetica e rispetto per l'ambiente

Ampie metrature, con ogni appartamento composto da **3 camere da letto**, 2 bagni, soggiorno, cucina, giardino ampi balconi e terrazzo

Il progetto prevede la realizzazione di due fabbricati per un totale di 16 unità abitative. Ciascuna con garage, cantina e posto auto.

**Per maggiori info:**

 **333.59.51.540**

 **393.94.34.930**

# DESCRIZIONE

A Cisterna di Latina è in fase di realizzazione un nuovo intervento residenziale caratterizzato da design moderno, comfort abitativo ed elevata efficienza energetica.

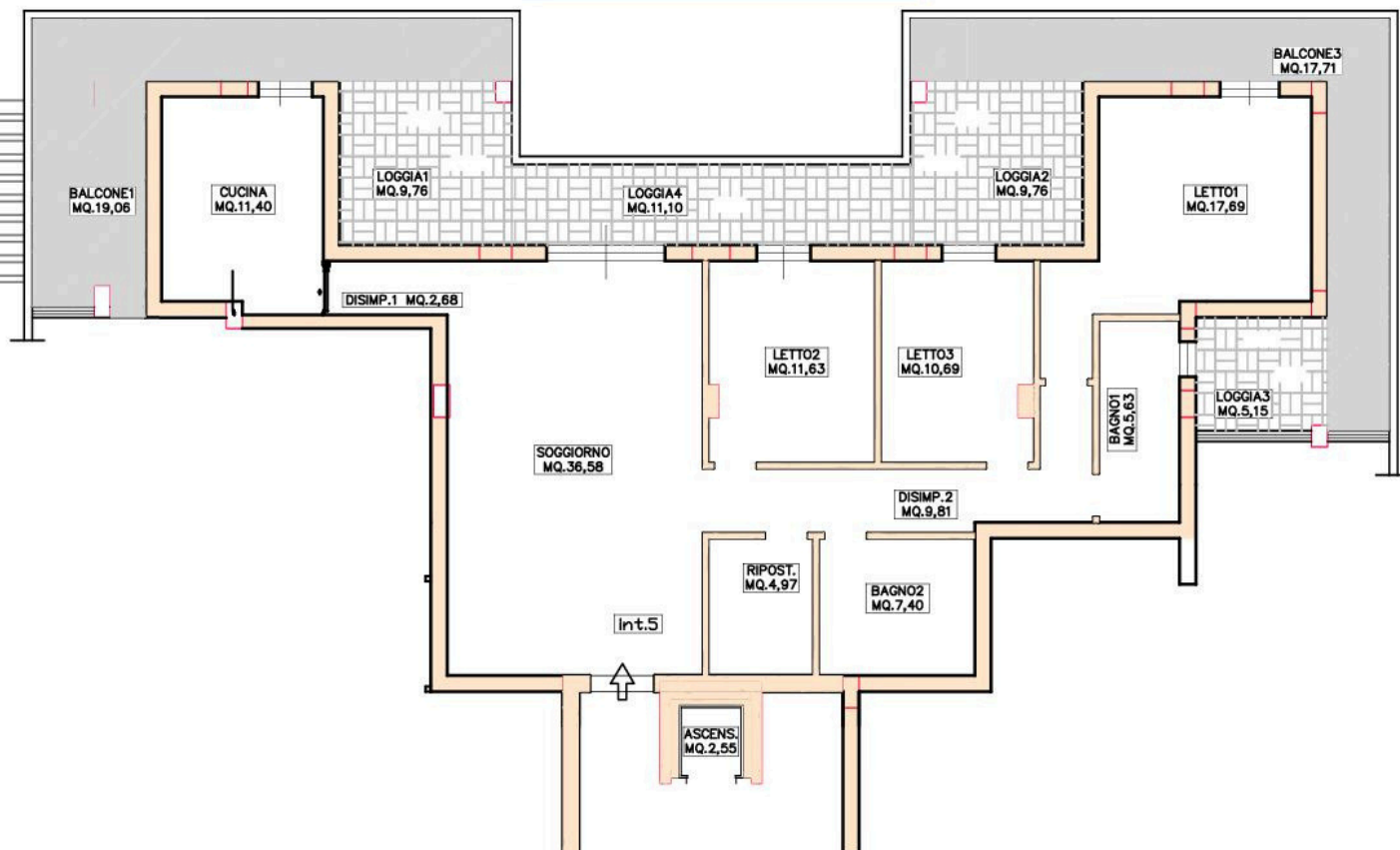
Il progetto prevede la costruzione di due eleganti palazzine per un totale di 16 unità abitative, tutte pensate per garantire ampi spazi esterni e interni, con soluzioni che rispettano l'ambiente e le più recenti normative in materia di risparmio energetico.

Gli appartamenti sono caratterizzati da metrature generose e ambienti luminosi, con tre camere da letto, due bagni, soggiorno, cucina, giardino, ampi balconi e terrazzo.

Ogni appartamento comprende inoltre garage, cantina e posto auto.

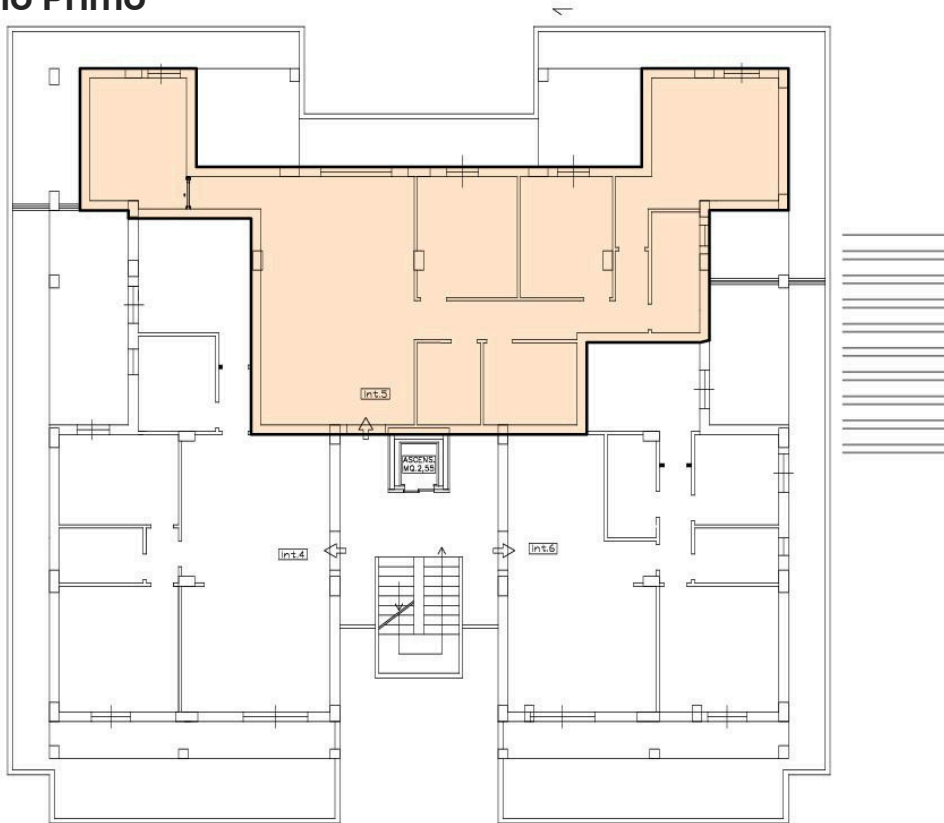
# PLANIMETRIA

## Piano Primo, interno 5

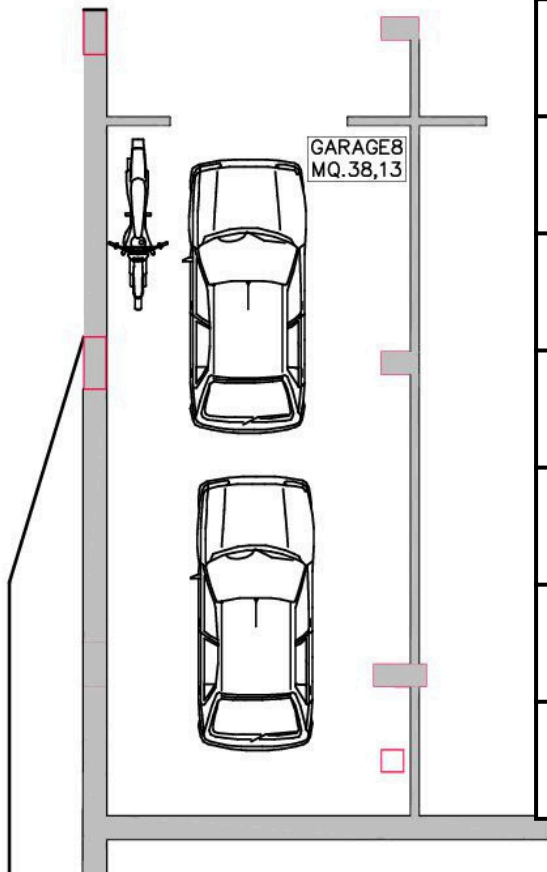


# PLANIMETRIA

## Palazzina A, Piano Primo



## Garage



S.U.L. Residenziale	138,76 mq
Loggia 1	9,76 mq
Loggia 2	9,76 mq
Loggia 3	5,15 mq
Loggia 4	11,10 mq
Balcone 1	19,06 mq
Balcone 2	17,71 mq
Garage e cantina	38,13 mq