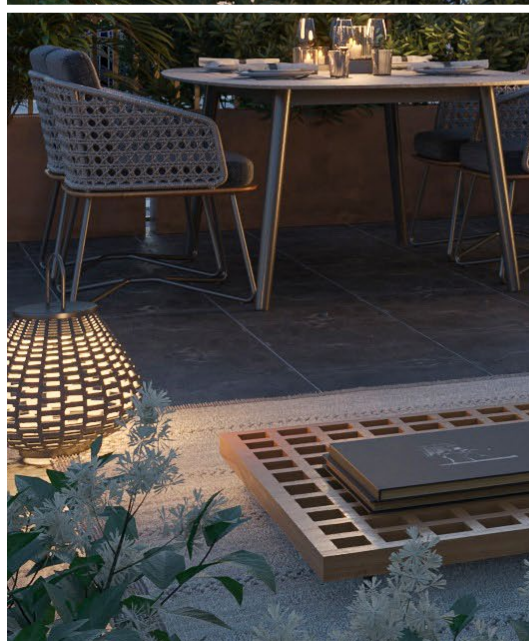


LOOM₁₄

CAPITOLATO DELLE
FINITURE



CARATTERISTICHE DEL COMPLESSO



CLASSE A



6 EDIFICI

CAPITOLATO DELLE FINITURE



- Complesso residenziale di nuova realizzazione, sviluppato con struttura mista in cemento armato e carpenteria metallica, secondo i più moderni criteri costruttivi..
- Architettura moderna e linee essenziali, pensate per offrire spazi funzionali, luminosi e di elevata qualità abitativa.
- Rivestimenti esterni in piastrelle ceramiche, per un effetto estetico contemporaneo e durevole nel tempo.
- Isolamenti termici e acustici progettati per il conseguimento della **Classe Energetica A**, con materiali a basso impatto emissivo.
- Finiture di pregio per le parti comuni, con pavimenti in gres porcellanato e pareti tinteggiate con idropittura o smalti selezionati dalla Direzione Lavori.
- Varietà tipologica delle unità: Bilocali e trilocali adatti a single o giovani coppie. Quadrilocali ideali per nuclei familiari più numerosi.
- Le opere da fabbro, eseguite su disegno, completeranno il complesso con finiture eleganti e resistenti, in armonia con lo stile architettonico complessivo.





- Gli appartamenti saranno tinteggiati con pittura traspirante lavabile di colore chiaro.
- I pavimenti delle zone giorno e notte saranno in gres porcellanato formato 30x60 o 60x60 cm (Florim serie Maps o similare), disponibili in tre varianti cromatiche a scelta del cliente e completati da battiscopa squadrato bianco RAL 9010.



White



Light grey



Dark grey



Graphite

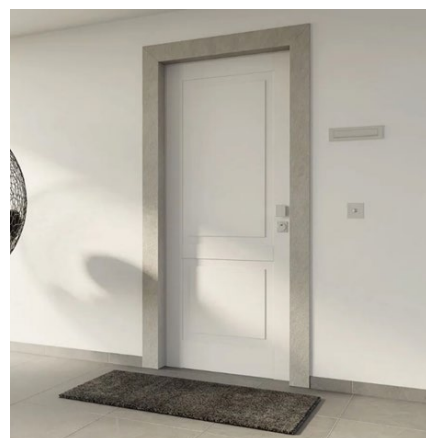




- Serramenti esterni in alluminio, a battente o scorrevoli, con vetrocamera basso emissivo; finitura interna bianca RAL 9010 e lato esterno definito dalla D.L.
- Oscuranti elettrici in alluminio coibentato, coordinati nella colorazione dei serramenti.
- Portoncini di ingresso blindati Classe 3, marca Bertolotto modello Florence Laccata CL (o similare), finitura interna bianca e pannello esterno a scelta D.L.
- Porte interne Bertolotto serie Laccata CL (o similare), a battente o scorrevoli, con finitura bianca RAL 9010.
- Maniglie e accessori in metallo, con finitura cromo satinato per i serramenti e acciaio satinato per le porte interne.
- Ove previsti dal progetto architettonico, saranno installati portoncini vetrati con vetro di sicurezza stratificato ad alte prestazioni, in grado di garantire la stessa classe di resistenza antieffrazione dei portoni opachi.
- Predisposizione, su richiesta e a carico dell'acquirente, per sistemi aggiuntivi anti-intrusione integrabili sugli ingressi vetrati e blindati
- L'accesso agli appartamenti avverrà tramite serramenti esterni conformi al capitolo precedente, con porte d'ingresso complete di serratura di sicurezza e maniglie dedicate.



Bertolotto
Trame Laccata CL bianco finitura liscia
Bianco Struttura RAL 9010



Portoncino blindato Classe 3
Modello opaco, finitura interna bianca RAL 9010
Pannello esterno a scelta D.L. Bianco Struttura RAL 9010

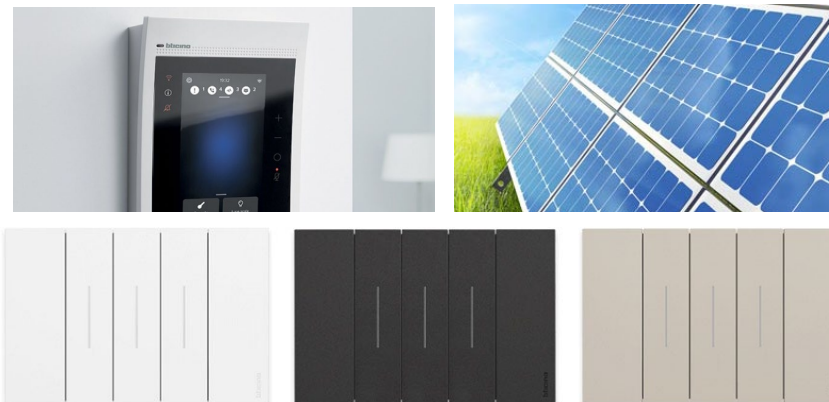


- Ogni unità immobiliare disporrà di un impianto autonomo, progettato per garantire comfort invernale, benessere estivo e produzione continua di acqua calda sanitaria.
- La generazione di caldo e freddo avverrà tramite pompe di calore ad alta efficienza, collocate in copertura o in spazi tecnici facilmente accessibili.
- L'intero sistema è pensato per assicurare facilità di manutenzione e lunga durata nel tempo.
- Le tubazioni, sia orizzontali che verticali, saranno opportunamente coibentate per garantire efficienza energetica e ridurre le dispersioni
- Ogni appartamento sarà dotato di split a parete, in grado di regolare autonomamente la temperatura in ciascun ambiente.
- Il sistema comprenderà inoltre unità esterna e serbatoio di accumulo, per un funzionamento completo e affidabile.
- L'autonomia di gestione consentirà ad ogni residente di controllare i propri consumi in modo semplice e trasparente.

Marca e modello delle apparecchiature verranno definiti in fase esecutiva, con la garanzia di soluzioni di qualità e affidabilità.



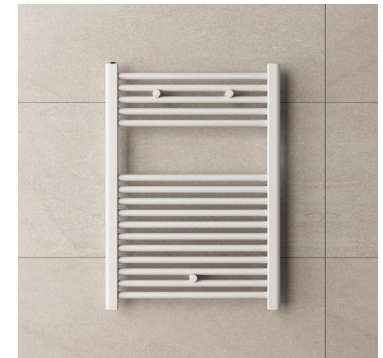
- Impianto realizzato secondo norma CEI 64-8, con livello qualitativo 2.
- Prese di tipo bipasso 10/16 A o Schuko, distribuite in tutti gli ambienti secondo normativa.
- Nei bagni verranno rispettate le prescrizioni di sicurezza previste, con estrattori meccanici in caso di locali ciechi.
- Frutti e placche marca Bticino serie Living Now (o similare), con gestione termica integrata.
- Impianti speciali: videocitofono in ogni unità, impianto TV terrestre e satellitare centralizzato con parabola in copertura, sistema Sky-Ready..
- I videocitofono condominiale sarà predisposto per l'attivazione e l'utilizzo da remoto.
- Impianto fotovoltaico installato in copertura, a servizio delle parti comuni, realizzato in regime di scambio sul posto secondo normativa vigente. Sarà dotato di quadri conformi alle norme CEI, sistemi di protezione contro le sovratensioni e dispositivo di sgancio di emergenza.
- Impianto centralizzato per riscaldamento invernale, raffrescamento estivo e produzione di acqua calda sanitaria, alimentato da pompe di calore in copertura. Ogni appartamento disporrà di contabilizzazione autonoma e di ventilconvettori canalizzati con distribuzione dell'aria tramite condotti e bocchette nei controsoffitti.

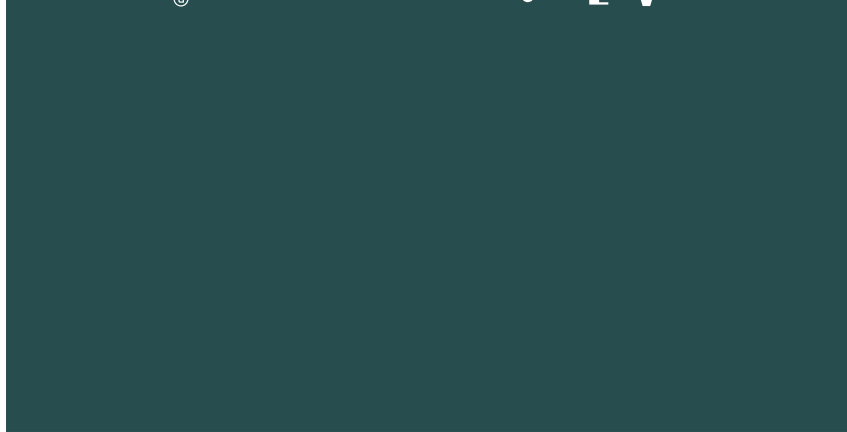
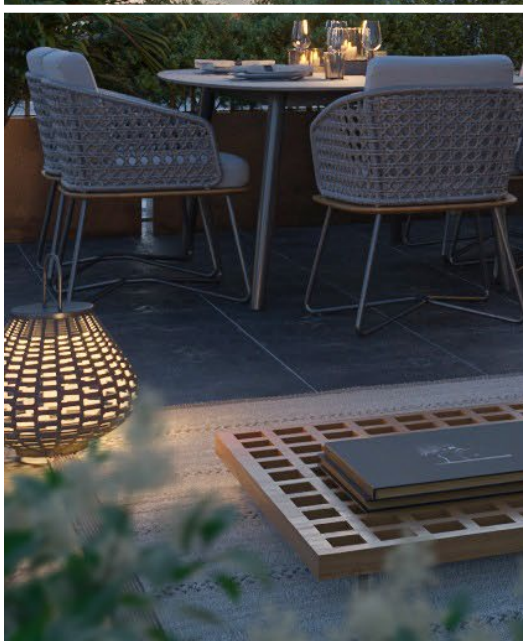
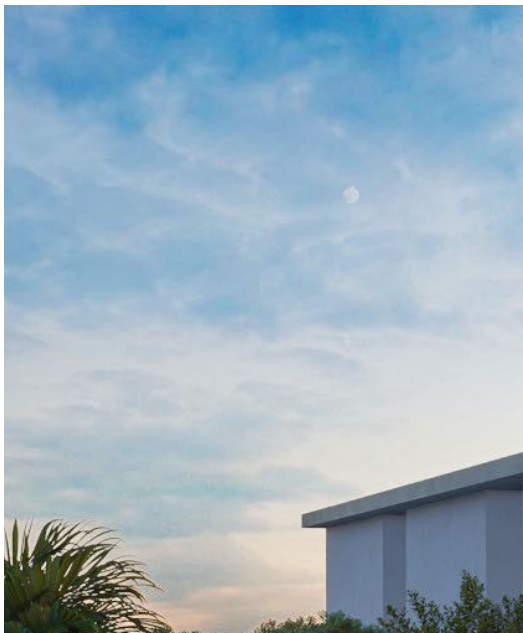


SANITARI E RUBINETTERIA



- Riscaldamento e raffrescamento centralizzati con pompa di calore ad alta efficienza.
- Distribuzione tramite pannelli radianti a pavimento, per comfort uniforme e ambienti liberi da ingombri.
- Contabilizzazione autonoma dei consumi energetici per ciascuna unità immobiliare.
- Nei bagni saranno installati scaldasalviette elettrici per un comfort aggiuntivo.
- Impianto idrico-sanitario eseguito con tubazioni multistrato certificate, complete di rubinetterie di intercettazione.
- Predisposizione per eventuali sistemi di trattamento acqua, a scelta del cliente come variante di capitolato..





Tutta la documentazione grafica e testuale è puramente illustrativa e non costituisce vincolo contrattuale. Classe energetica A