



**BORGIO DELLA GINESTRA - FERRARA**





# Borgo della Ginestra

**Benvenuti nel Borgo della Ginestra,  
un'eccezionale creazione di Corazza Costruzioni.**

La nostra filosofia si basa su una progettazione architettonica attuale e moderna, che valorizza il lusso nei dettagli. Le nostre strutture sono pensate per creare uno spazio armonioso tra l'interno dell'abitazione e la natura circostante, grazie a grandi terrazzi e finestre che si aprono verso l'esterno. Questa connessione con la bellezza naturale circostante offre un'estensione dell'ambiente interno, creando un'esperienza di vita senza precedenti.

L'estetica delle nostre abitazioni è curata nei minimi dettagli, con tonalità d'intonaci organici che si fondono perfettamente con l'ambiente circostante. La nostra missione è creare zone abitative che trasmettano piacere, armonia e sicurezza, garantendo uno stile di vita tranquillo e soddisfacente per coloro che le abitano.

Oggi, siamo lieti di presentarvi il progetto "Borgo della Ginestra". Si tratta di un affascinante complesso di villette situate all'interno di una corte storica. Questo progetto unico è composto da un edificio quadri familiare e due edifici bifamiliari, offrendo una varietà di soluzioni abitative per le famiglie.

Ogni abitazione del Borgo della Ginestra è dotata di un giardino di proprietà, offrendo uno spazio privato dove rilassarsi e godere dei benefici della vita all'aria aperta.

Siamo particolarmente orgogliosi di poter offrire alle famiglie la possibilità di vivere vicino alla città, senza rinunciare ai vantaggi della campagna. Potrete godere della tranquillità e della bellezza della natura circostante, senza allontanarvi troppo dai servizi e dalle comodità cittadine.

Siamo sicuri che il Borgo della Ginestra rappresenterà l'ambiente ideale per coloro che cercano una casa che unisca l'eleganza architettonica, la qualità dei materiali e uno stile di vita invidiabile.

Non vediamo l'ora di darvi il benvenuto al Borgo della Ginestra e di mostrarvi personalmente le nostre affascinanti abitazioni.









# Condominio Fienile Quadrifamiliare

Condominio Fienile.

La costruzione principale del borgo, un edificio disposto a croce con quattro abitazioni in quadrifamiliare.

Ogni abitazione del Borgo della Ginestra è dotata di un giardino di proprietà, offrendo uno spazio privato dove rilassarsi e godere dei benefici della vita all'aria aperta.

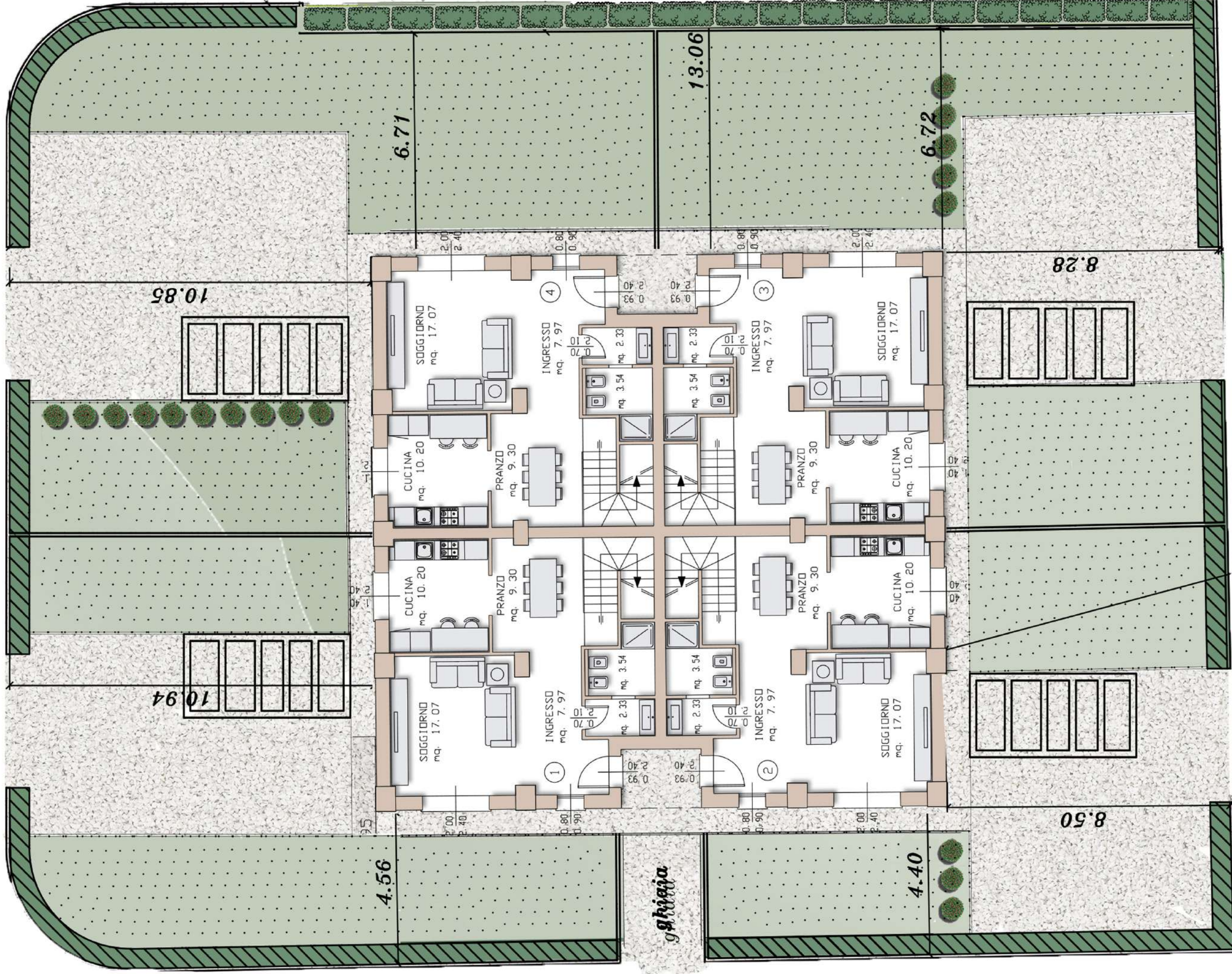
Al piano terra le abitazioni hanno un'ampia zona giorno, zona pranzo, cucina abitabile e bagno completo.

Al piano primo invece hanno due stanze letto matrimoniali, una singola e un bagno.

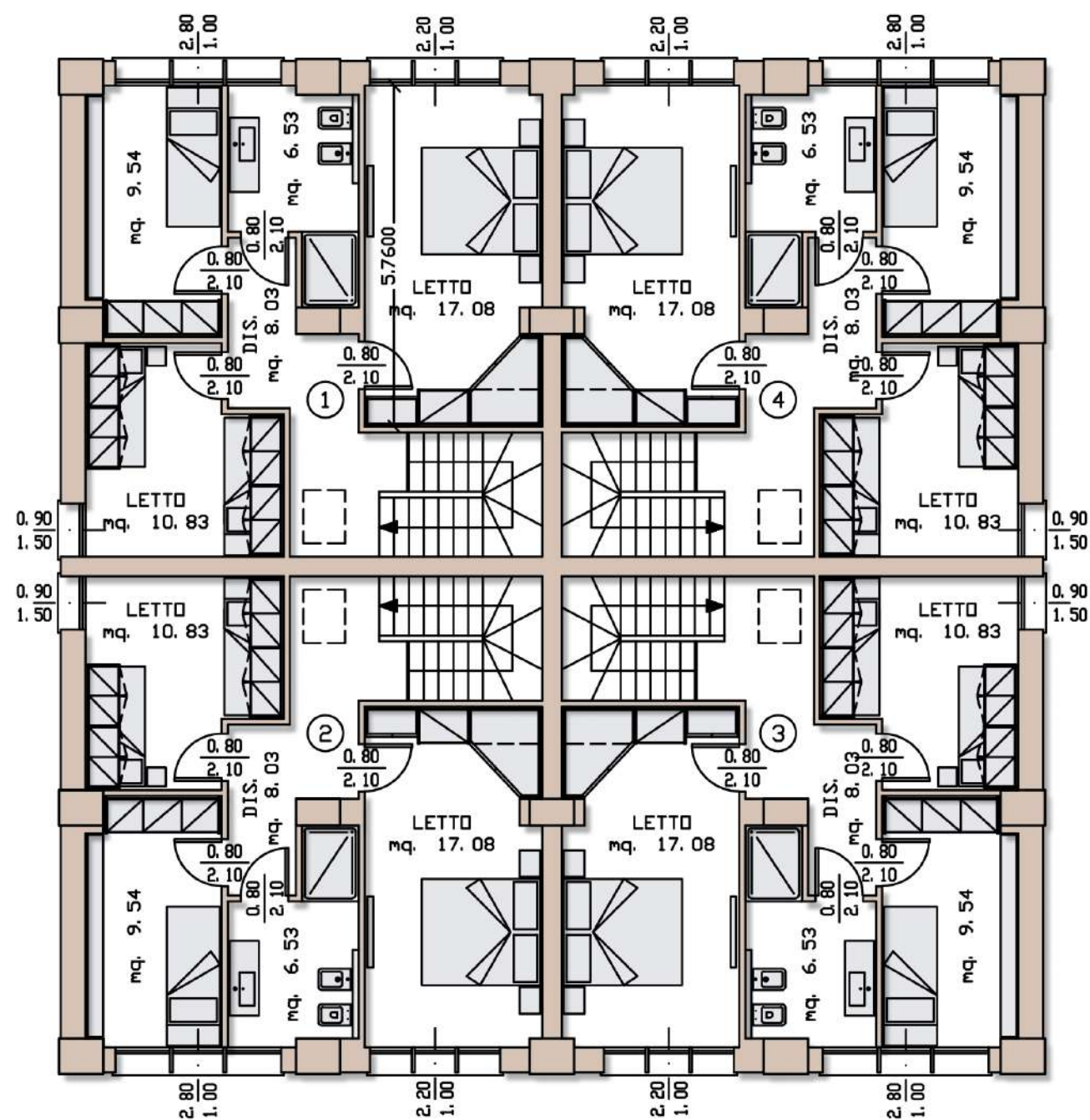












FIENILE - ABITAZIONE 1		
PIANO TERRA	mq	69.11
PIANO PRIMO	mq	71.38
SCOPERTO ESCLUSIVO (174.94X10%)	mq	17.49
STRADELLO PRIVATO (647.98/6+95.08/9)x10%	mq	11.86
VERDE COMUNE (2179.54/9)x10%	mq	24.22
TOTALE SUP. COMMERCIALE	mq	194.01

FIENILE - ABITAZIONE 2		
PIANO TERRA	mq	69.11
PIANO PRIMO	mq	71.38
SCOPERTO ESCLUSIVO (136.44X10%)	mq	13.64
STRADELLO PRIVATO (430.18/3+95.08/9)x10%	mq	15.40
VERDE COMUNE (2179.54/9)x10%	mq	24.22
TOTALE SUP. COMMERCIALE	mq	194.75

FIENILE - ABITAZIONE 3		
PIANO TERRA	mq	69.11
PIANO PRIMO	mq	71.38
SCOPERTO ESCLUSIVO (183.53X10%)	mq	18.35
STRADELLO PRIVATO (430.18/3+95.08/9)x10%	mq	15.40
VERDE COMUNE (2179.54/9)x10%	mq	24.22
TOTALE SUP. COMMERCIALE	mq	198.46

FIENILE - ABITAZIONE 4		
PIANO TERRA	mq	69.11
PIANO PRIMO	mq	71.38
SCOPERTO ESCLUSIVO (221.08X10%)	mq	22.11
STRADELLO PRIVATO (647.98/6+95.08/9)x10%	mq	11.86
VERDE COMUNE (2179.54/9)x10%	mq	24.22
TOTALE SUP. COMMERCIALE	mq	198.68







# Condominio Villa Bifamiliare

Condominio Villa.

La costruzione centrale del borgo;  
Una abitazione in bifamiliare composta  
da due abitazioni a due piani.

Ogni abitazione del Borgo della Gine-  
stra è dotata di un giardino di proprietà,  
offrendo uno spazio privato dove rilas-  
sarsi e godere dei benefici della vita  
all'aria aperta.

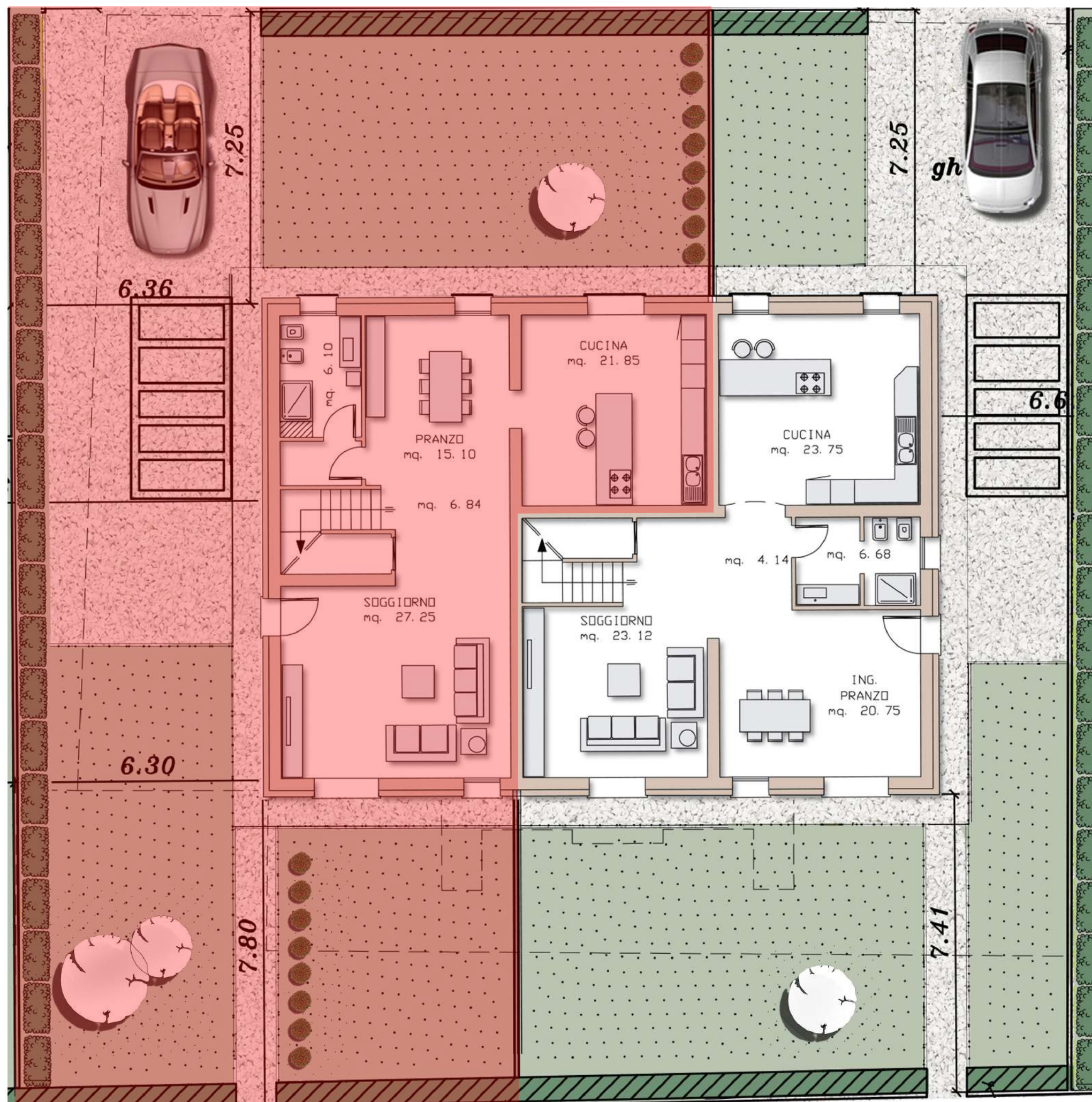
Al piano terra le abitazioni hanno un  
ampia zona giorno, zona pranzo, cuc-  
ina abitabile, zona lavanderia e bagno  
completo.

Al piano primo invece hanno due stan-  
ze letto con un bagno e una master  
room con il bagno in camera.





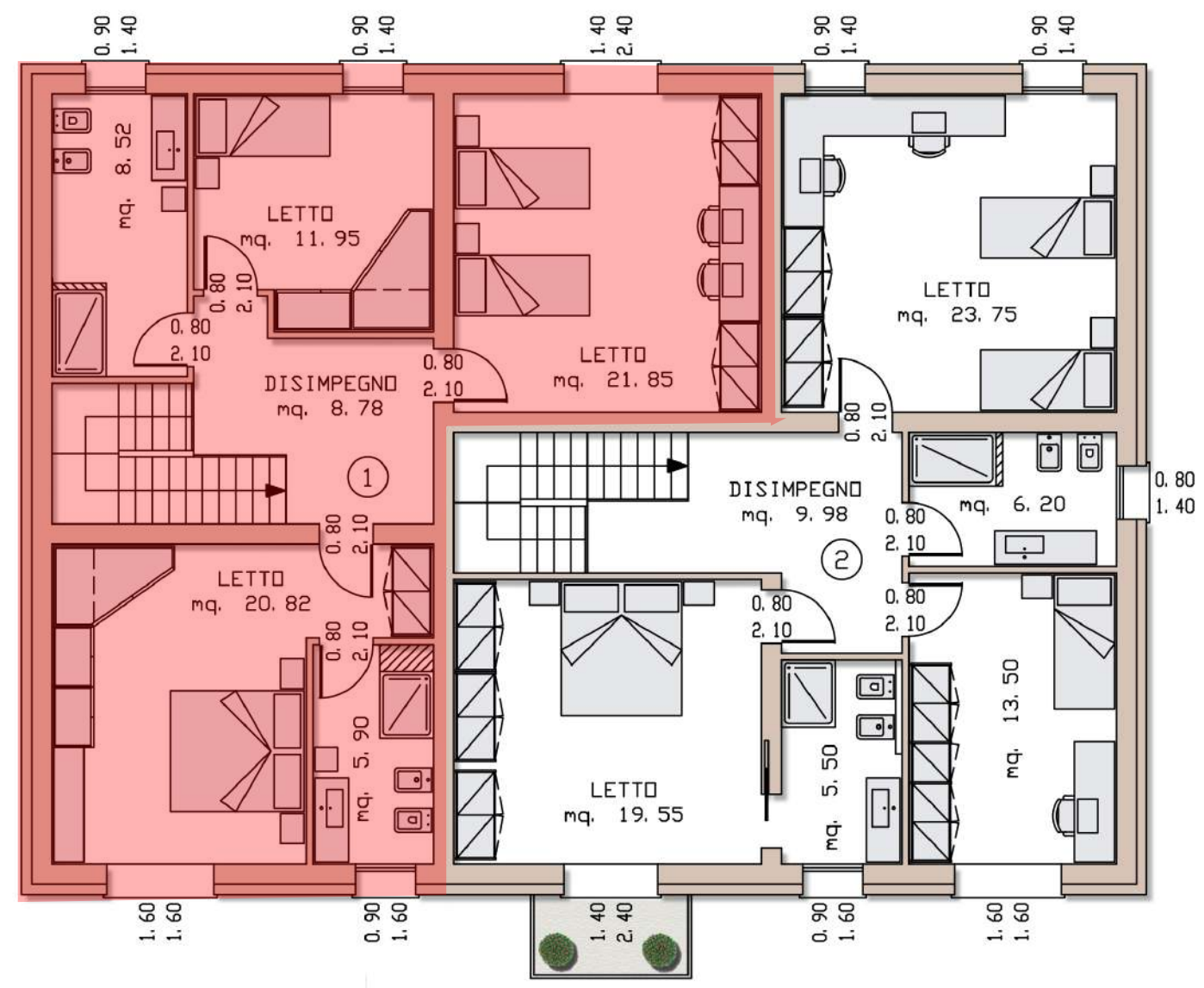






BIF.GRANDE - VILLA - ABITAZIONE 1		
PIANO TERRA	.mq	104.33
PIANO PRIMO	.mq	104.33
SCOPERTO ESCLUSIVO(241.19*10%)	.mq	24.12
STRADELLO PRIVATO(647.98/6+95.08/9)x10%	.mq	11.86
VERDE COMUNE (2179.54/9)x10%	.mq	24.22
TOTALE SUP. COMMERCIALE	.mq	268.85

BIF.GRANDE - VILLA - ABITAZIONE 2		
PIANO TERRA	.mq	103.99
PIANO PRIMO	.mq	103.99
BALCONE (3.00x30%)	.mq	0.90
SCOPERTO ESCLUSIVO(185.95*10%)	.mq	18.60
STRADELLO PRIVATO(647.98/6+95.08/9)x10%	.mq	11.86
VERDE COMUNE (2179.54/9)x10%	.mq	24.22
TOTALE SUP. COMMERCIALE	.mq	263.55



VIA DELLA G INESTRA  
VILLA VENDUTA













**INFO@CORAZZACOSTRUZIONI.COM**