



**NUOVA BELLINI 8**  
IL TUO GIARDINO, IL TUO TERRAZZO



**NUOVA BELLINI 8**  
IL TUO GIARDINO, IL TUO TERRAZZO

VIA GENTILE BELLINI, 8 - MILANO

 **NUOVA BELLINI 8**  
IL TUO GIARDINO, IL TUO TERRAZZO



 **NUOVA BELLINI 8**  
IL TUO GIARDINO, IL TUO TERRAZZO

VIA GENTILE BELLINI, 8 - MILANO

 **NUOVA BELLINI 8**  
IL TUO GIARDINO, IL TUO TERRAZZO



 **NUOVA BELLINI 8**  
IL TUO GIARDINO, IL TUO TERRAZZO



**VIA GENTILE BELLINI, 8  
MILANO**





**NUOVA BELLINI 8**  
IL TUO GIARDINO, IL TUO TERRAZZO



**NUOVA BELLINI 8**  
IL TUO GIARDINO, IL TUO TERRAZZO









V ALL'ESTERNO: VERDE PRIVATO







*“Ritengo che nel loro  
assetto ottimale ci  
dovrebbero essere  
giardini per tutti i mesi  
dell’anno, in ciascuno  
dei quali di volta in  
volta possono esservi  
cose belle di stagione.”*

Francis Bacon



**IMMERSI NEL VERDE.**

CORTI VERDI PRIVATE IN SEQUENZA AL PIANO TERRENO, PATII AL PIANO PRIMO, IN COPERTURA AMPIE TERRAZZE CON **VERDE PENSILE** CONNESSE AGLI APPARTAMENTI DEI PIANI SUPERIORI. LE FACCIATE RIVESTITE IN GRES SONO CONNOTATE DA **LOGGE** IN ARRETRAMENTO ED APERTURE COMPOSTE CON DIMENSIONI E SEQUENZE DIFFERENZIATE AI VARI LIVELLI, CHE CONFERISCONO UN'IMMAGINE DINAMICA E CONTEMPORANEA ALLA COSTRUZIONE. IL NUOVO COMPLESSO RESIDENZIALE DI VIA BELLINI 8 SARÀ COSTRUITO ALL'INSEGNA DEL VERDE. VARCANDO L'INGRESSO DALLA STRADA ED ENTRANDO NEL CORTILE, TROVERAI IL TUO **GIARDINO SEGRETO**.











**OUTDOOR LIVING.**  
**SPAZI ESTERNI DA VIVERE A CASA.**

LONTANO DALLA FRENESIA E DAI RUMORI DELLA CITTÀ, GLI SPAZI ESTERNI SI POSSONO VIVERE COME GLI INTERNI. CENE, GRIGLIATE E APERITIVI IN UN **SALOTTO A CIELO APERTO** DAGLI ELEGANTI PAVIMENTI CON PIASTRELLE IN GRES **SERIE BOTTEGA** E FIORIERE PREDISPOSTE PER CESPUGLI E PIANTE. TUTTO A CASA TUA.





**I COLORI DEL SOLE.**

UN ACCESSO PRIVATO  
EN PLAIN AIR PER OGNI APPARTAMENTO.  
**LA NATURA CHE ENTRA  
NEL PRIVATO E NEL QUOTIDIANO.**  
SCALE INTERNE IN GRANITO BIANCO  
SARDO COLLEGANO GLI APPARTAMENTI  
CON I SOLARIUM. I **ROOF-TOP**  
OSPITERANNO PISCINETTE EVASCHE  
IDROMASSAGGIO. UN NUOVO MODO  
DI VIVERE LO STARE A CASA.





ALL'INTERNO: DESIGN E FUNZIONALITÀ







*“Questa è la vera  
natura della casa:  
il luogo della pace;  
il rifugio non soltanto  
da ogni torto,  
ma anche da ogni  
paura, dubbio e  
discordia.”*

John Ruskin



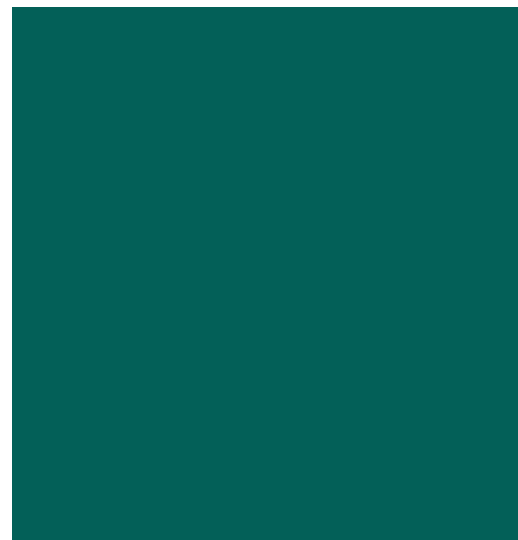
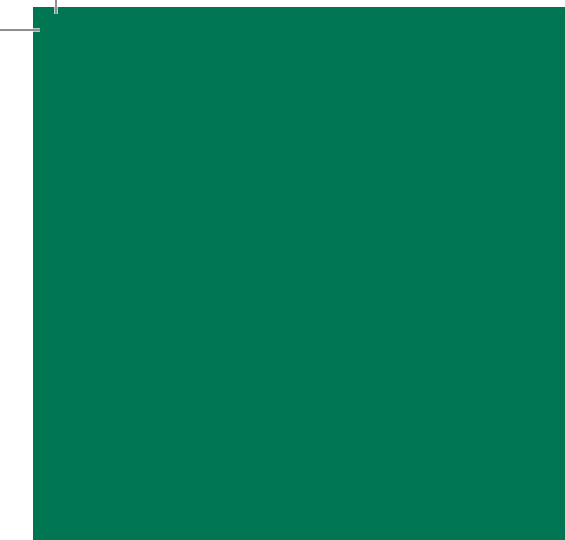


**ELEGANZA ED EFFICIENZA CON MATERIALI DI NUOVA GENERAZIONE.**

ARREDAMENTI DI CLASSE CHE DIALOGANO CON IL VERDE DELL'ESTERNO E OSPITANO VERDE AL LORO INTERNO. LEGNO E PIASTRELLE *PORCELANOSA* PER I PAVIMENTI CON PANNELLI RADIANTI PER RISCALDAMENTO E RAFFREDDAMENTO, FINITURE ELEGANTI CHE RENDONO **GLI INTERNI ACCOGLIENTI E CONFORTEVOLI.**

**LA RICERCA DELL'AUTONOMIA ENERGETICA.**

PANNELLI FOTOVOLTAICI GARANTISCONO LA PRODUZIONE DI ENERGIA ELETTRICA, ANCHE A SERVIZIO DELLE POMPE DI CALORE PER LA GESTIONE CLIMATICA DEGLI APPARTAMENTI. **MINORI SPESE PER RISCALDAMENTO, RAFFRESCAMENTO E PRODUZIONE DI ACQUA CALDA SANITARIA,** ASSOCIATE AI MIGLIORI MATERIALI VERTICALI ED ORIZZONTALI DI COIBENTAZIONE, PERMETTONO UN CONTENIMENTO SIGNIFICATIVO DEI CONSUMI ENERGETICI.





**IMMERSI NELLA DOMOTICA INTEGRATA.**  
**COMFORT, GESTIONE ENERGETICA E SICUREZZA.**  
AL PASSO COI TEMPI SIGNIFICA SENZA PENSIERI.  
TAPPARELLE CON APERTURA E CHIUSURA MOTORIZZATA,  
COMPLETE DI DISPOSITIVO DI SICUREZZA ANTI-  
SOLLEVAMENTO CHE POSSONO ESSERE CONTROLLATE  
DA REMOTO GRAZIE ALL'AGGIORNATISSIMO IMPIANTO  
DOMOTICO *BITICINO*, PREDISPOSTO ANCHE PER  
AUTOMAZIONE LUCI, CONTROLLO TEMPERATURE,  
GESTIONE CHIAMATE E IMMAGINI DEL VIDEOCITOFONO,  
E SICUREZZA *NETATMO*.







### **LA BELLEZZA DEL SILENZIO IN CITTÀ.**

IL VALORE AGGIUNTO DI **NON ESSERE FRONTE STRADA**, LA CAPACITÀ FONOASSORBENTE DELLA DOPPIA LANA MINERALE NEI DIVISORI FRA LE UNITÀ IMMOBILIARI E I SERRAMENTI CON VETRO CAMERA ALTAMENTE ISOLANTE DONANO ALLE STANZE LA STRAORDINARIA QUIETE CHE CERCHI. E FINALMENTE DORMIRAI SONNI TRANQUILLI.

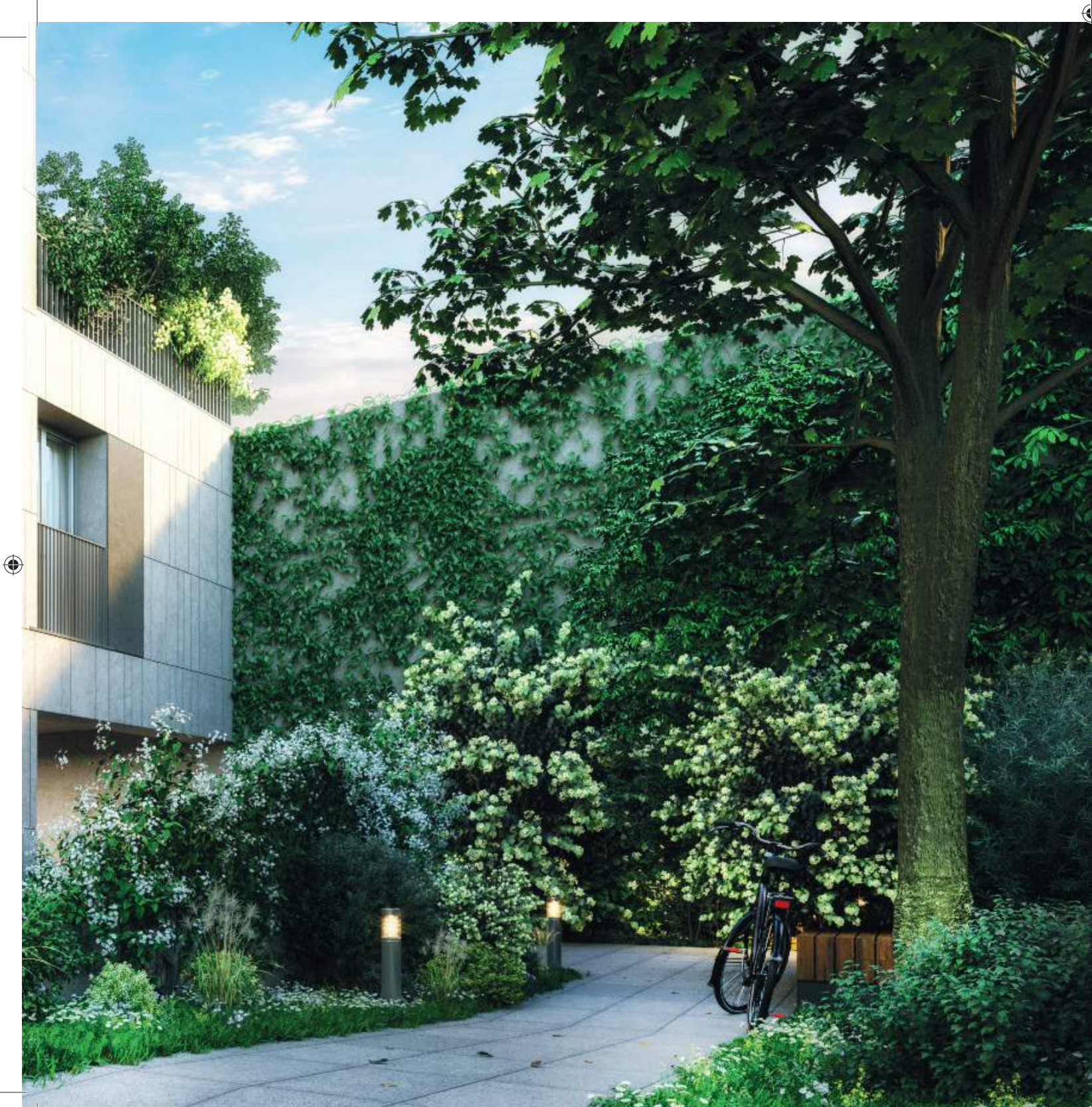






IL CONTESTO



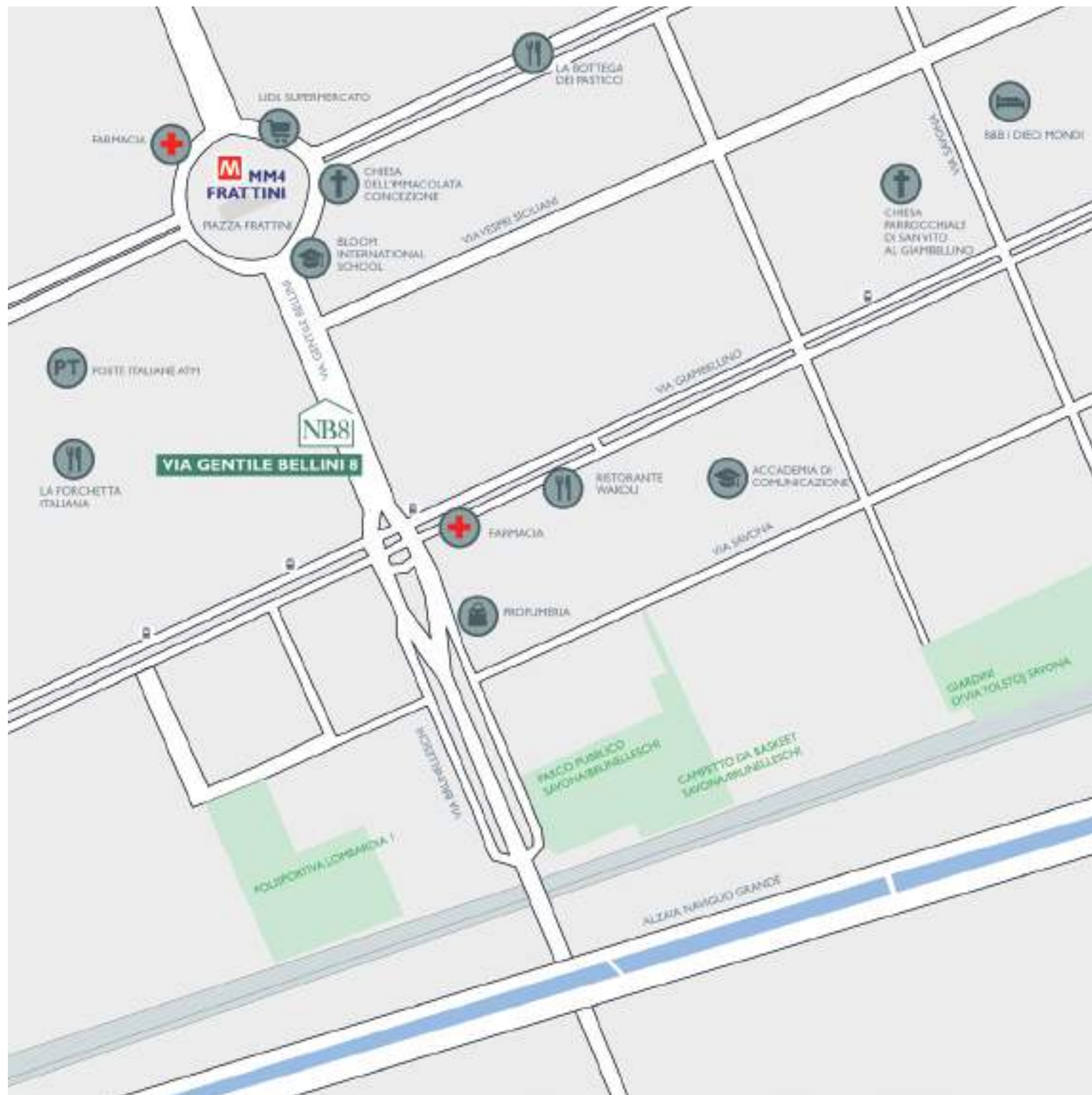


**MUOVERSI IN CITTÀ.  
BICI IN CORTILE, GARAGE SOTTO CASA E METRO M4.**

UN NUOVO MODO DI CONCEPIRE MILANO.  
GARAGE E POSTI AUTO DOTATI DI **RICARICA ELETTRICA**,  
RICOVERO BICI E MONOPATTINI. LA PROSSIMITÀ DELLA  
FERMATA '**FRATTINI**' DELLA NUOVA **LINEA BLU** CON CUI  
SI PUÒ, IN POCO TEMPO, RAGGIUNGERE COMODAMENTE  
IL CENTRO CITTÀ. TUTTO CIÒ TI PERMETTERÀ DI  
VIVERE UNA VITA PIÙ A MISURA D'UOMO, ELIMINANDO I  
PROBLEMI LEGATI A PARCHEGGIO, TRAFFICO ED EMISSIONI  
INQUINANTI.







### **VIA BELLINI 8. IL CONTESTO.**

LE ZONE CHE CIRCONDANO VIA BELLINI SONO CONSIDERATE AREE CON ABITANTI FORTEMENTE RADICATI NEL TERRITORIO GRAZIE ALLA PRESENZA DELLA GRANDE CHIESA DEL DON ORIONE DALLA PARTE DI BANDE NERE CHE FUNGE DA **CENTRO RELIGIOSO CULTURALE E SPORTIVO, DI SCUOLE E DI RESIDENZE PER ANZIANI**. REALTÀ MULTIETNICA CHE OSPITA ANCHE LA COMUNITÀ GIAPPONESE E QUELLA EBRAICA (DI QUI LA PRESENZA DI NUMEROSI RISTORANTI GIAPPONESI E A CUCINA KOSHER NEL CUORE DEL SAN GIMINIANO DISTRICT). LA VICINANZA COL **NAVIGLIO GRANDE**, CON LA **CANOTTIERI MILANO** E LA **CANOTTIERI OLONA**, CON IL **CENTRO SPORTIVO PALAUNO** E I SUOI CAMPI DA BEACH VOLLEY. IL TUTTO INSIEME A GRANDI PROGETTI COME IL **PARCO LINEARE BINARIO VERDE**.







ADVISORY & AGENCY:



**REC AGENCY**

VIA MARIO DONATI, 8  
20146 MILANO

**PER APPUNTAMENTI:**

+39 02 23059265

+39 349 3571757

[vendite@recgroup.it](mailto:vendite@recgroup.it)