

A2.1

CODICE
APPARTAMENTO



Trilocale al piano secondo e ultimo, servito da ascensore, libero su tre lati.

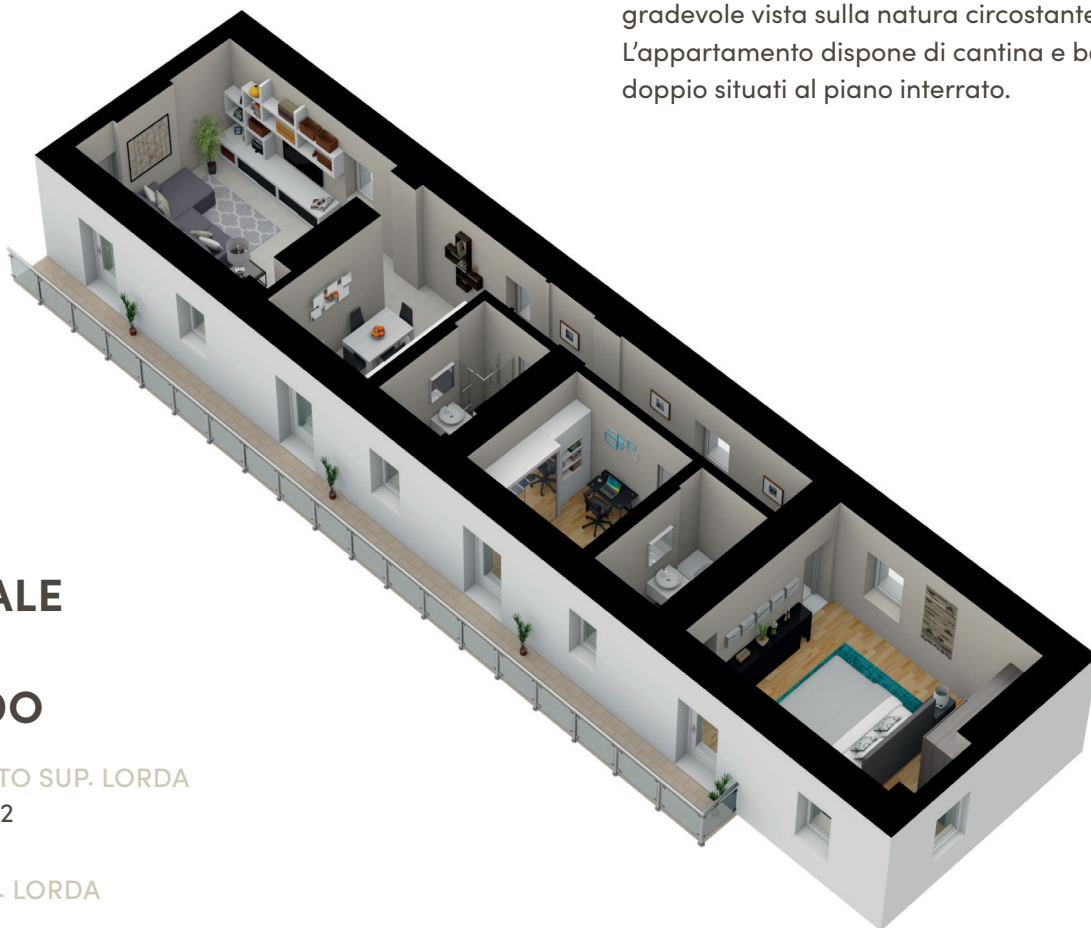
L'unità con doppia esposizione gode di un ottimo orientamento principale Sud-Est.

Il trilocale è costituito da ampia zona giorno, locale cucina, doppi servizi, grande camera matrimoniale e camera singola.

L'unità è dotata di balcone lungo tutta la facciata interna.

L'appartamento molto luminoso gode di una gradevole vista sulla natura circostante.

L'appartamento dispone di cantina e box doppio situati al piano interrato.



TIPOLOGIA
TRILOCALE

PIANO
SECONDO

APPARTAMENTO SUP. LORDA

116.90 m²

BALCONE SUP. LORDA

21.70 m²

SUP. COMMERCIALE TOTALE

130.00 m²

PREZZO*

€ 360.000

2.461 €/m² comm.le abitazione + box doppio* e cantina

*possibilità box singolo -€10.000

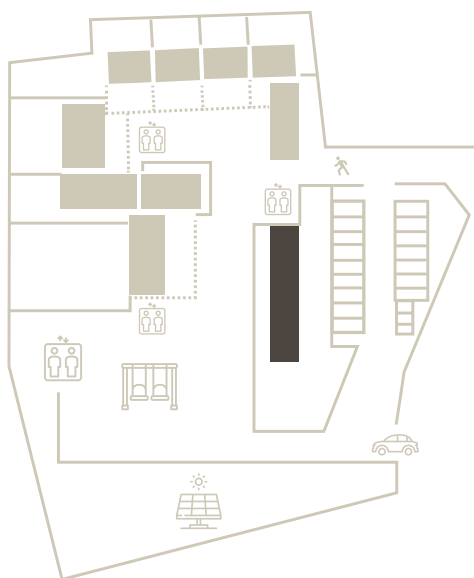
DOTAZIONI TECNOLOGICHE DELL'ABITAZIONE:

- riscaldamento e raffrescamento con pannelli radianti a pavimento
- ricambio controllato dell'aria con recuperatore termodinamico
- controllo di umidità dell'aria e deumidificazione degli ambienti
- assenza di gas metano
- impianto in domotica con cablaggio bus per il controllo, anche da remoto, di luci, serramenti allarmi, videocitofono, temperatura, carichi
- involucro perimetrale a elevata prestazione energetica e controparete interna
- serramenti in legno di abete lamellare con triplo vetro e doppia vetrocamera
- possibilità di pavimentazione in parquet di rovere per tutti i locali
- placche elettriche della nuova serie Living Now BTicino con comandi fulltouch



A2.1

CORPO A



FINITURE A SCELTA DA CAPITOLATO DI ALTO PREGIO

DOTAZIONI CONDOMINIALI:

- pompa di calore centralizzata aria/acqua reversibile ad alta efficienza energetica con contabilizzazione separata dei consumi
- impianto fotovoltaico
- colonnina per ricarica auto e moto elettriche
- area attrezzata per giochi e relax di bambini e ragazzi
- finiture di altissimo livello anche negli spazi ad uso comune



CASCINACASALINA

Cascina Casalina
è un'iniziativa di

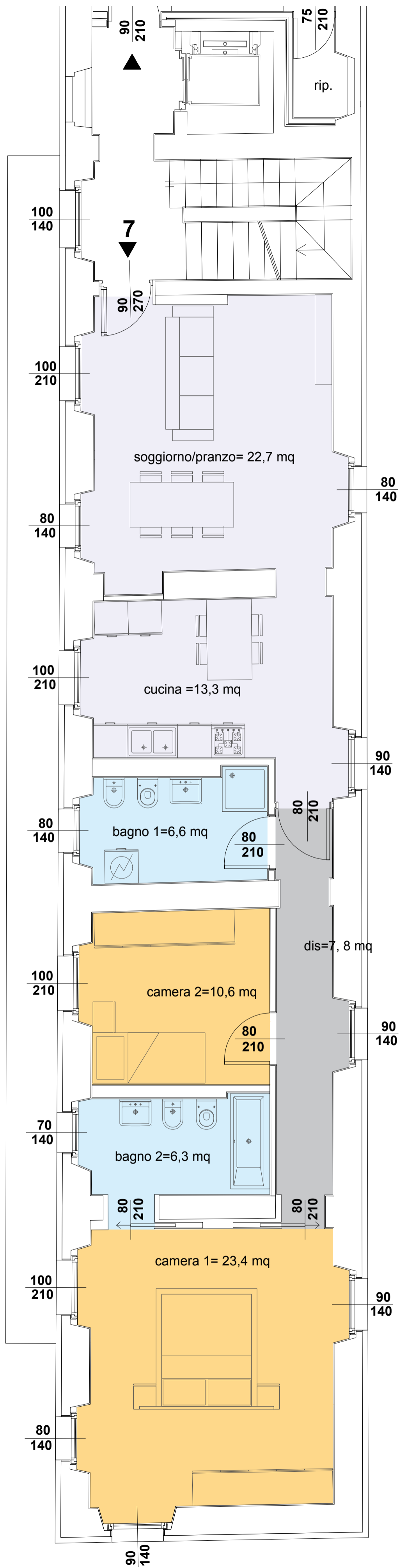
Rigamonti Francesco s.p.a.,
impresa dal 1905.

CASCINA CASALINA

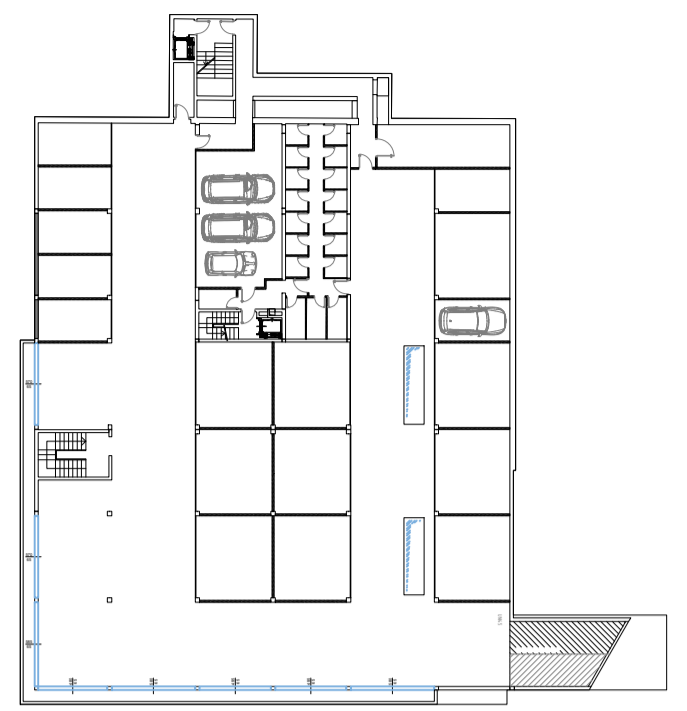
Via Leonardo Da Vinci,
Erba (CO)

Per informazioni:
telefono: **031.3337911**
email: **info@rigamonti.it**

A2.1



PIANTA PIANO PRIMO_scala 1:50



PIANTA PIANO INTERRATO_scala 1:500



Identificativi Catastali:

Sezione: CAS

Foglio: 2

Particella: 2281

Subalterno: 734

Compilata da:
Dilda Ferruccio

Iscritto all'albo:
Geometri

Prov. Como

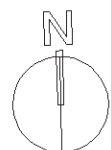
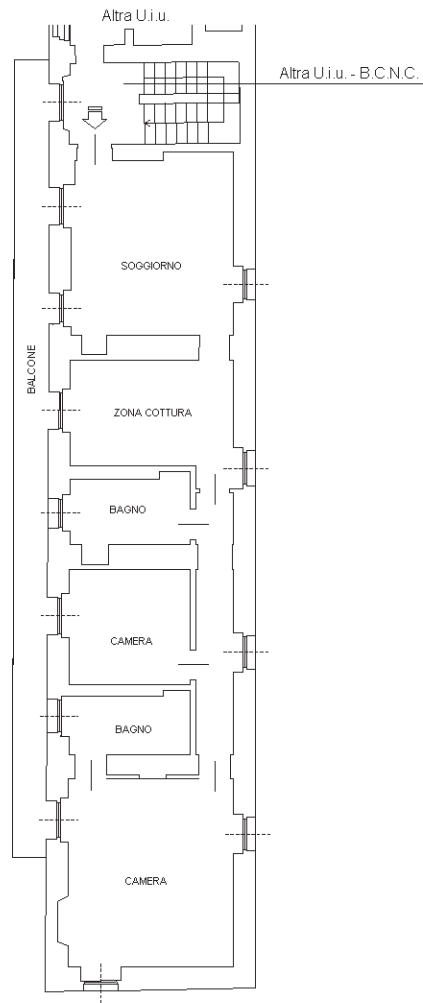
N. 1565

Planimetria

Scheda n. 1

Scala 1:200

PIANO SECONDO H= 2.70 m



ORIENTAMENTO