

PALAZZO ADDA

Il volto classico di Porta Nuova





INDICE

6 Il Contesto

VIVERE PORTA NUOVA

14 Il Progetto

VISIONE CLASSICA

21 Gli Appartamenti

ELEGANZA QUOTIDIANA

24 Gli Interni

ATMOSFERA RAFFINATA

30 Le Amenities

COMFORT ESCLUSIVO





PALAZZO ADDA

Il Contesto

VIVERE PORTA NUOVA

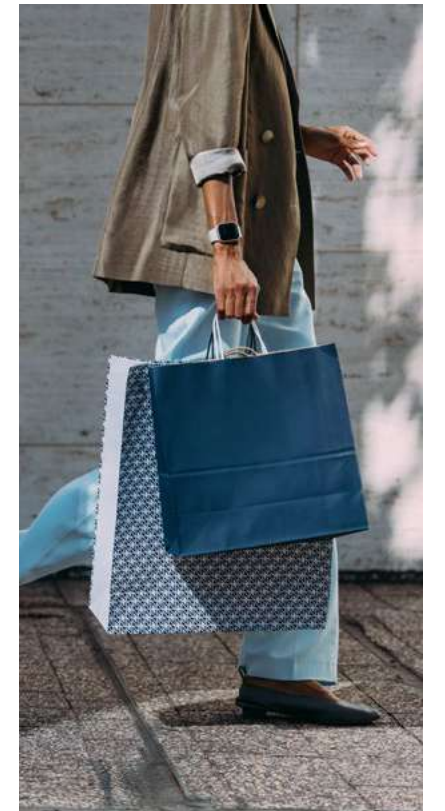
Via Adda si colloca in una posizione privilegiata: a pochi passi dalle **torri di Porta Nuova**, dai suoi business hub e dal cuore pulsante della città. Qui convivono due anime: da un lato **l'effervescenza metropolitana**, con collegamenti rapidi, servizi internazionali e la vicinanza a stazioni e arterie strategiche; dall'altro un **tessuto urbano che conserva la sua autenticità**, fatto di cortili, ristoranti e scorci storici e atmosfere milanesi. Un equilibrio unico, che fa di Palazzo Adda una scelta di residenza esclusiva e irripetibile.





DOVE LA MILANO
AUTENTICA INCONTRA
LA SUA VOCAZIONE
INTERNAZIONALE.









Il Progetto

VISIONE CLASSICA

Palazzo Adda nasce come un omaggio alla **tradizione architettonica milanese**: un edificio dal carattere classico che dialoga con **l'avanguardia di Porta Nuova**. In un quartiere simbolo dell'internazionalità e dell'innovazione, questo intervento si distingue per **eleganza, discrezione e sobrietà**. Un progetto che coniuga memoria e futuro, pensato per chi desidera vivere la modernità di Milano senza rinunciare al fascino intramontabile di un palazzo classico.





UN VOLTO SENZA TEMPO
NEL CUORE DELLA MILANO
DI DOMANI.





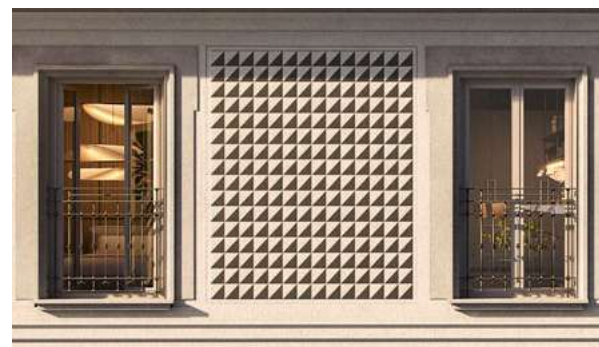
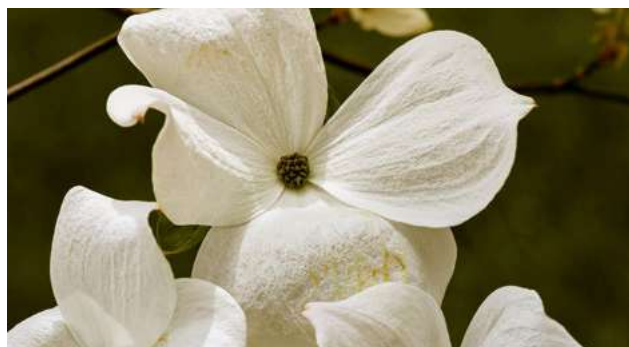


PALAZZO ADDA

Gli Appartamenti
**ELEGANZA
QUOTIDIANA**

Il progetto, su **cinque livelli** oltre al piano terreno, offre **bilocali e trilocali**, perfetti per professionisti, coppie e famiglie che desiderano vivere Porta Nuova da protagonisti.

Ogni tipologia è studiata per garantire **funzionalità, luminosità e privacy**: una concezione di casa che soddisfa le esigenze del lifestyle contemporaneo, con uno stile dagli echi classici.





COMFORT MODERNO
ED ELEGANZA
OLTRE LE EPOCHE.





Gli Interni

ATMOSFERA RAFFINATA

Gli interni sono pensati per riflettere **un'eleganza sobria e sempre attuale.** Materiali di pregio, linee armoniose e ambienti luminosi danno vita a spazi raffinati, capaci di **interpretare il vivere contemporaneo con discrezione.** Ogni appartamento è un rifugio privato in cui il comfort incontra la bellezza del dettaglio.

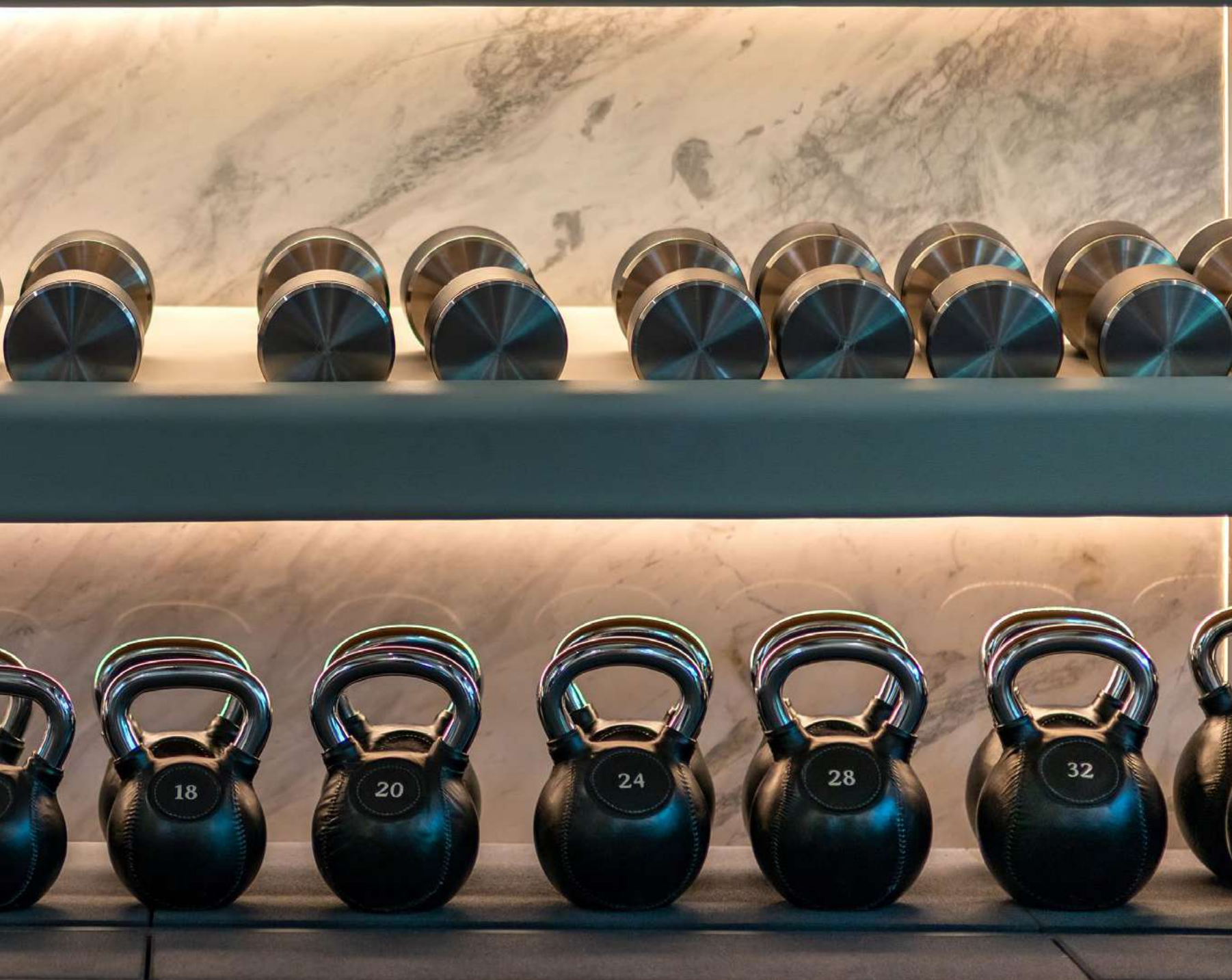




SPAZI PENSATI
PER UN VIVERE
SOFISTICATO.







PALAZZO ADDA

Le Amenities

COMFORT ESCLUSIVO

Palazzo Adda offre spazi comuni progettati nel segno del vivere contemporaneo, con amenities pensate per **arricchire e, al contempo, semplificare la quotidianità** dei residenti.

Al piano terreno, la **conciergerie**, i **lockers** e il **deposito passeggini** offrono accoglienza, sicurezza per le consegne degli ordini online e comodità per gli spostamenti formato famiglia.

Sono inoltre disponibili **posti auto coperti**, un comfort molto ambito in questa zona.

In più, una **palestra attrezzata** e una **Spa** garantiscono benessere e relax a pochi passi da casa, perfettamente in linea con il lifestyle evoluto e internazionale di Porta Nuova.





PALAZZO ADDA

STARE BENE
E VIVERE MEGLIO,
OGNI GIORNO





PALAZZO ADDA

VANTAGGI RISERVATI SULL'ACQUISTO

Scegliere una casa firmata Palazzo Adda significa poter contare anche su condizioni dedicate per l'acquisto, grazie a **un'esclusiva convenzione con BCC Milano e Mutuo ScegliMi.**

Scopri i vantaggi riservati a te:

- Tasso fisso e variabile a condizioni agevolate per gli acquirenti
- Nessun costo per la perizia immobiliare
- Nessun costo notarile per l'atto di mutuo
- Tempi ridotti per la compravendita
- Spese di istruttoria: 100 €
- Imposta sostitutiva: 0 €

Messaggio pubblicitario con finalità promozionale rivolto ai nuovi clienti consumatori. Per quanto non espressamente indicato, si rimanda ai fogli informativi del Mutuo ScegliMi, disponibili presso le filiali della Banca e nella sezione trasparenza sul sito internet www.bccmilano.it

02 67 36 31

PALAZZOADDA.IT

PALAZZO ADDA



Un'iniziativa di



Advisory & Agency



Iniziativa finanziata da



La presente pubblicazione costituisce esclusivamente una base illustrativa del progetto per fini di marketing. Le immagini e i disegni riportati nel documento sono sviluppati anche con tecniche di computer grafica (rendering fotorealistico). Le facciate e prospetti, parti comuni, parti private ed interni degli appartamenti, si basano su piani di sviluppo preliminari e sono soggetti a modifiche senza preavviso, essendo funzionali a prospettare un'ipotesi di futura realizzazione e/o potenzialità delle diverse soluzioni abitative anche a seguito di personalizzazione dei potenziali acquirenti. Di conseguenza, tutte le informazioni, descrizioni e immagini sono puramente indicative e soggette a variazioni non assolvendo la funzione di rappresentazione fedele dell'architettura generale né dei materiali che saranno utilizzati. Tutte le raffigurazioni di mobili, rivestimenti, pavimenti e altri dettagli interni, inclusi, a titolo esemplificativo, gli elementi di finitura e decorazione, sono solo concettuali e non sono necessariamente inclusi nel progetto, in ogni caso per le dotazioni incluse si dovrà far esclusivamente riferimento a quanto espressamente indicato nel contratto preliminare di compravendita. Non viene fornita alcuna garanzia o dichiarazione in merito al fatto che eventuali piani, caratteristiche interne ed esterne, viste, rappresentazioni del contesto, servizi o strutture saranno forniti o, se forniti, saranno dello stesso tipo, dimensione, posizione o natura come raffigurato o descritto nel presente documento. Questo documento non ha valenza contrattuale e non è vincolante per il venditore. Sono vietati, senza preventiva autorizzazione, la riproduzione e l'uso anche parziale dei testi e delle immagini." Classe Energetica in corso di definizione.



