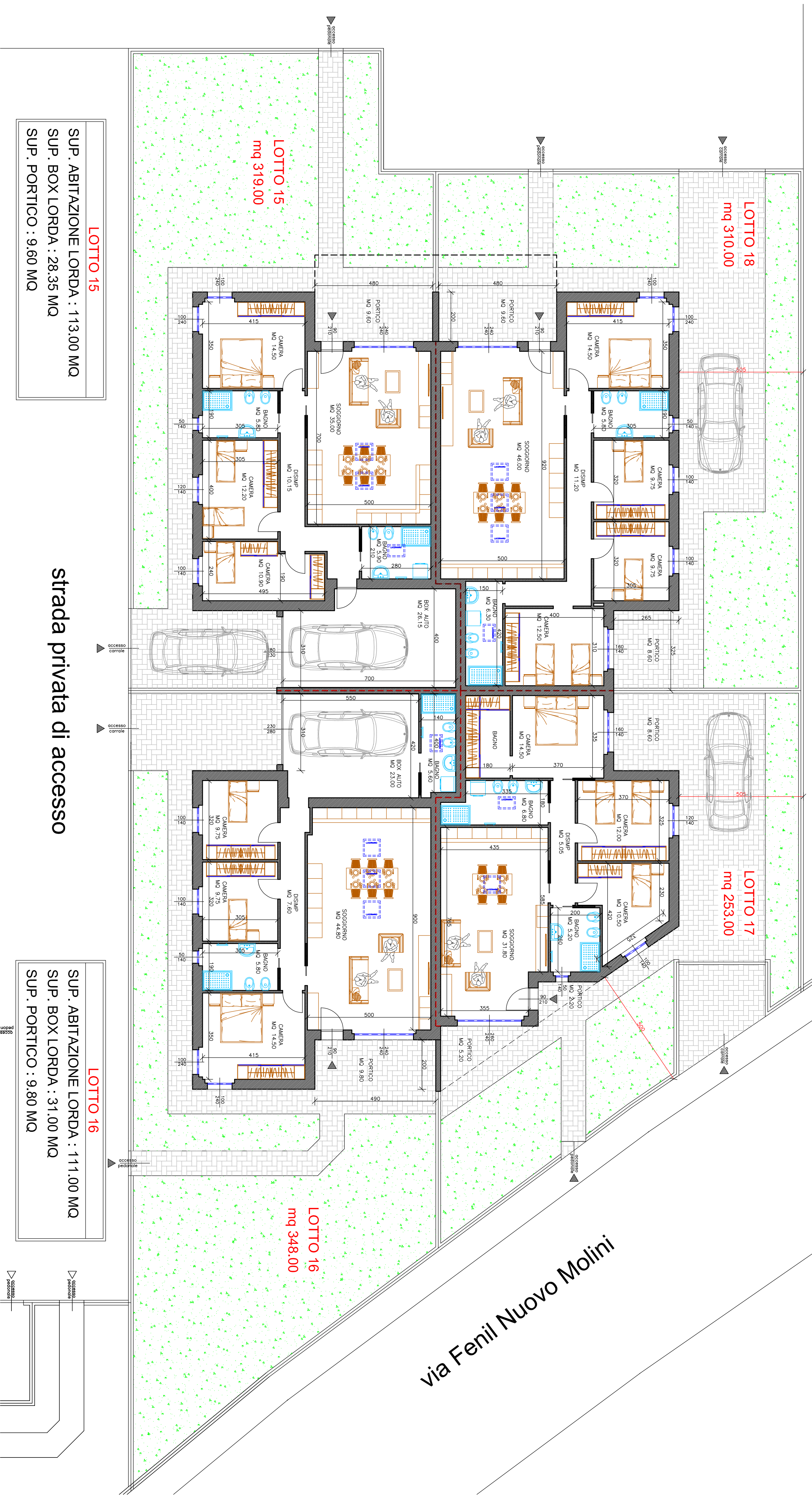


**LOTTO 18**  
 SUP. ABITAZIONE LORDA : 136.00 MQ  
 SUP. PORTICO : 18.20 MQ

**LOTTO 17**  
 SUP. ABITAZIONE LORDA : 107.00 MQ  
 SUP. PORTICO : 16.00 MQ

LOTTE EDIFICABILI



**LOTTO 15**  
 SUP. ABITAZIONE LORDA : 113.00 MQ  
 SUP. BOX LORDA : 28.35 MQ  
 SUP. PORTICO : 9.60 MQ

**LOTTO 16**  
 SUP. ABITAZIONE LORDA : 111.00 MQ  
 SUP. BOX LORDA : 31.00 MQ  
 SUP. PORTICO : 9.80 MQ

strada privata di accesso

Via Fenil Nuovo Molini