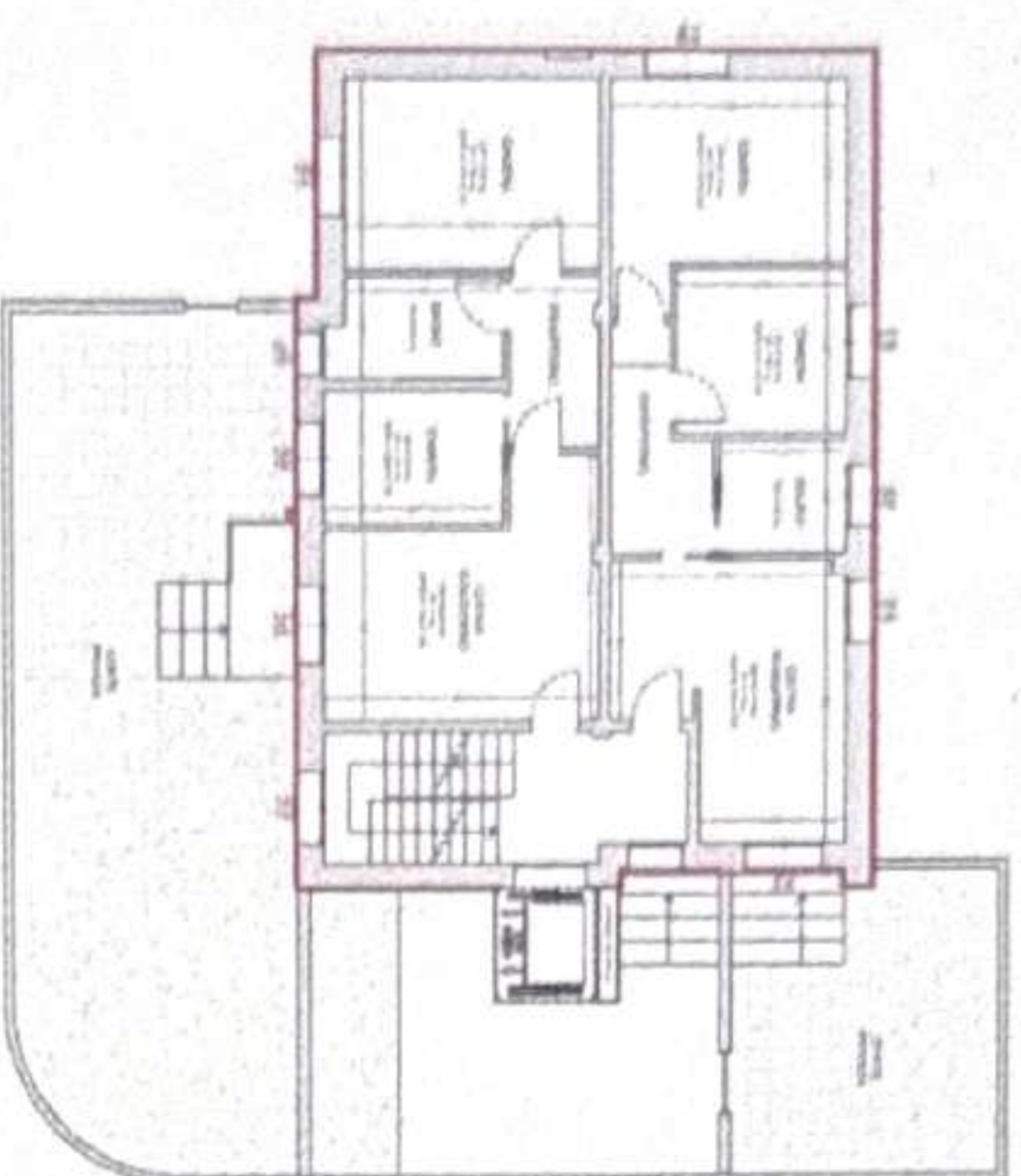


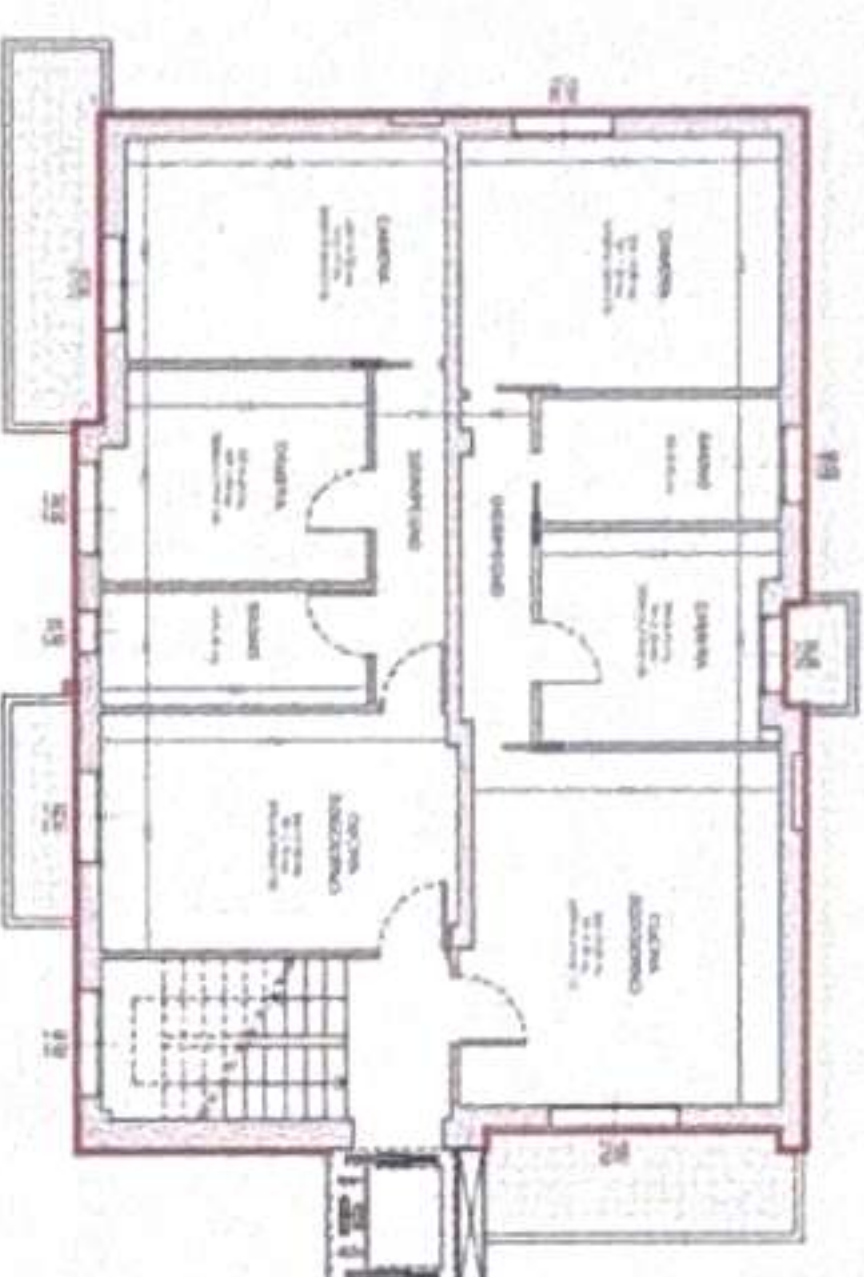
# GLI APPARTAMENTI

La linea rossa perimetrale  
indica la presenza  
del cappotto termico



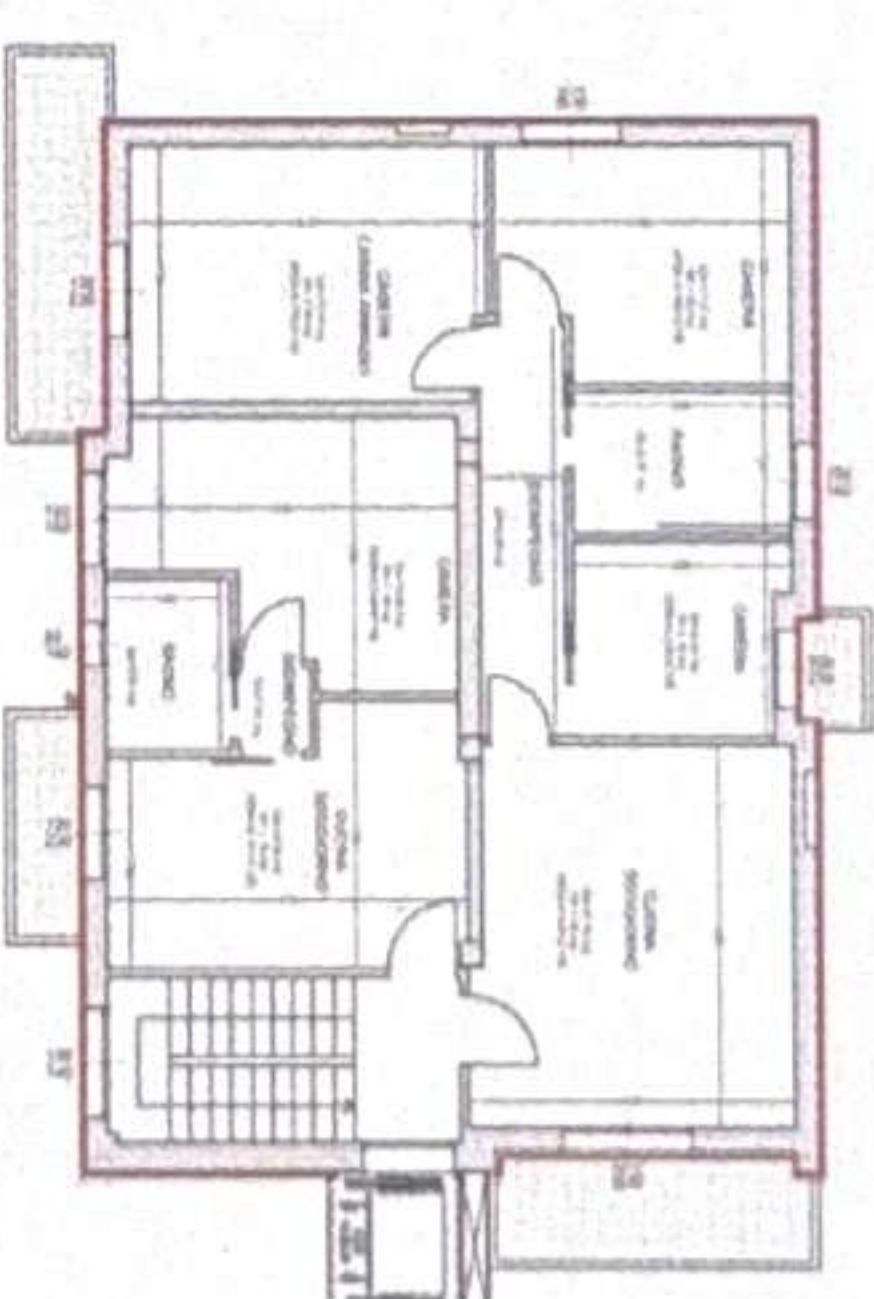
## Piano Rialzato

Il piano rialzato comprende **due appartamenti** con open space d'ingresso, corridoio giorno-notte, camera singola, bagno e camera matrimoniale. Entrambi dispongono inoltre di un'area verde privata.



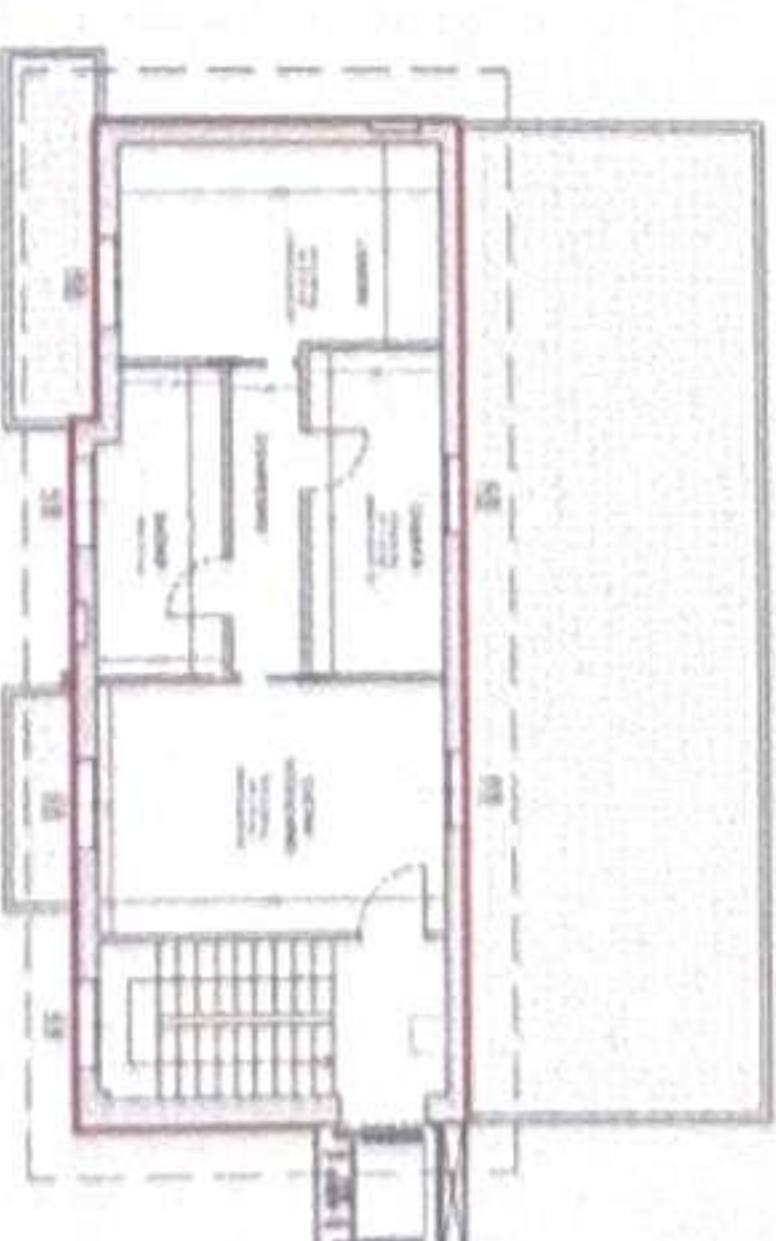
## Piano Primo

Il primo piano ospita **due appartamenti** suddivisi allo stesso modo, con ingresso su zona giorno, disimpegno, bagno, camera singola e matrimoniale. La configurazione può essere scelta anche **in alternativa a quella del secondo piano**, che presenta una disposizione diversa.



## Piano Secondo

Al piano secondo troviamo **due appartamenti**: un bilocale e un appartamento più ampio. Il secondo offre ingresso sulla zona giorno, studio, bagno, camera singola e una camera matrimoniale con balcone, mentre il bilocale completa l'offerta del piano con una soluzione più raccolta ma funzionale.



## Attico

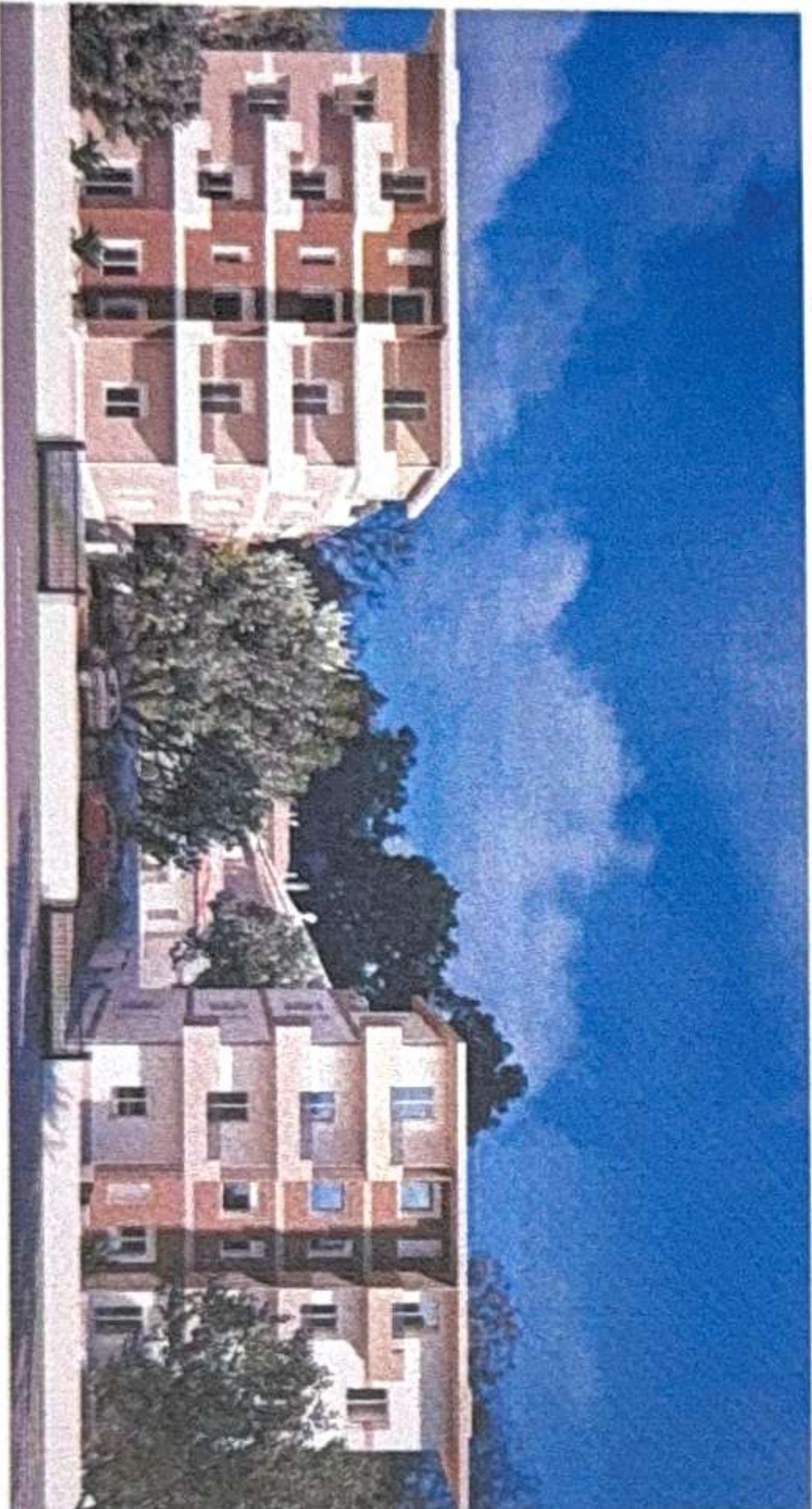
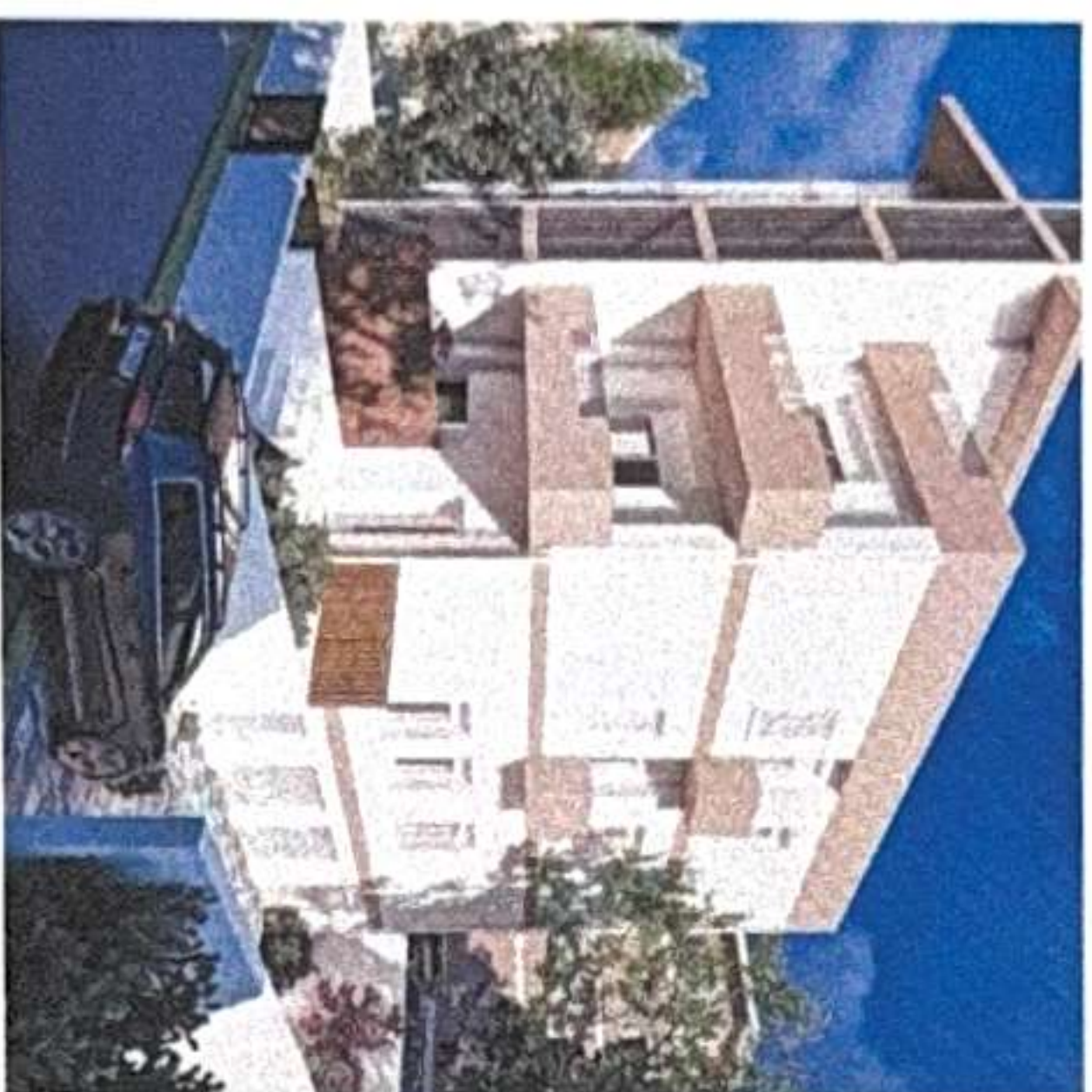
L'attico offre un ingresso sulla luminosa zona giorno con cucina, un ampio bagno, una camera singola, una camera matrimoniale e un grande **terrazzo panoramico**.



# VIA

# MICHELANGELO

Marotta di Mondolfo (PU)



La nuova palazzina residenziale in Via Michelangelo a Marotta di Mondolfo (PU) rappresenta un intervento edilizio moderno ed efficiente, progettato per garantire il **massimo comfort abitativo**.

L'edificio, servito da ascensore esterno, si sviluppa in:

due appartamenti al piano terra  
due appartamenti al secondo piano  
un attico con due camere

Ogni unità dispone di **posto auto privato**, assicurando praticità e comodità per tutti i residenti.

L'intervento è progettato per raggiungere la **classe energetica A4**, grazie a una combinazione di tecnologie e materiali di alta qualità: cappotto termico, isolamento della copertura e finiture pregiate contribuiscono a massimizzare l'efficienza, riducendo consumi e dispersioni.

Gli interni sono realizzati con tramezzi in **cartongesso isolato**, pavimenti e rivestimenti in **grès porcellanato** smaltato e bagni completi di dotazioni moderne.

I serramenti in PVC a taglio termico, le porte blindate e gli avvolgibili coibentati completano il livello di **sicurezza e comfort** dell'edificio.

E' presente un **impianto elettrico completo**, **impianto idrico-sanitario**, **linea gas** dedicata, **predisposizione per climatizzazione estiva e riscaldamento radiante** alimentato da un sistema ibrido composto da **pompa di calore e caldaia**, per il massimo risparmio energetico in tutte le stagioni.

La copertura ospiterà un **impianto fotovoltaico** da 6 kW dedicato alle parti comuni, mentre le tinteggiature interne saranno eseguite con pittura traspirante bianca, con possibilità di personalizzazione in base alle esigenze degli acquirenti.

Un progetto moderno, **altamente efficiente** e pensato per offrire una **qualità abitativa superiore**.

Riferimenti investimenti e pavimentazione interna

