

# CAPITOLATO DI VENDITA

## Piano Mansarde

Via Millio 1 - Corso Lione

Torino

Il progetto "Millio" è stato sviluppato con il preciso intento di offrire ai clienti due dimore in grado di trasmettere un forte senso di esclusività attraverso scelte mirate di carattere sia formale che funzionale.

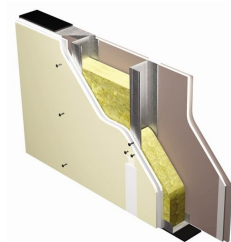
L'edificio è collocato all'interno di un quartiere funzionale, a due passi dal Politecnico, contornato dall'elegante zona della Crocetta e dalla sua adiacenza al Museo D'arte Moderna Fondazione Re Rebaudengo.

La qualità architettonica è sottolineata da scelte stilistiche estremamente moderne, eleganti e minimaliste. Confort, tecnologia e qualità sono gli elementi essenziali che rendono le unità immobiliari molto funzionali.



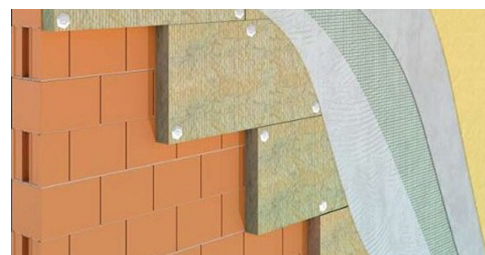
### 1 - DESCRIZIONE DELL'OPERA

Le unità immobiliari sono oggetto di ristrutturazione radicale finalizzata sia alla riqualificazione energetica, rifacimento delle parti d'accesso all'appartamento. Di seguito descritte le relative opere d'intervento:



### 2 - TRAMEZZI INTERNI

I tramezzi interni, indicati in progetto, saranno realizzati di norma con tramezzi in muratura di mattoni semipieni a sei/nove fori, posti di piatto e/o di coltello o in pareti in cartongesso eseguite in doppia lastra avvitate una per faccia ad una struttura in acciaio zincato, con interposizione di isolante in pannelli di lana di vetro ad alta prestazione termo-acustica.



### 3 - INTONACI E CAPPOTTI INTERNI

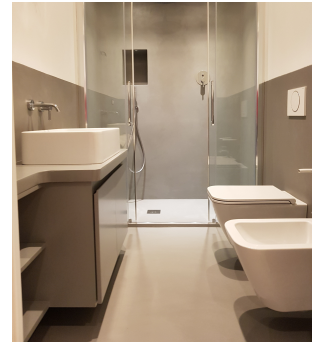
Le superfici murarie interne agli appartamenti, saranno rasate con finitura a base gesso, ed ove necessario sarà realizzato idoneo cappotto interno composto da pannello in stiferite, barriera a vapore e finitura con lastra in cartongesso, garantendo il miglior isolamento termico ed acustico in ottemperanza alle normative vigenti in materia di contenimento energetico ed abbattimento acustico.

#### 4 - ISOLAMENTI

Le rispettive pertinenze saranno dotate di isolanti termici-acustici di elevata efficienza, conformemente alla Normativa vigente.

#### 5 - PAVIMENTAZIONI E RIVESTIMENTI

All'interno dell'alloggio è prevista la posa in opera di parquet in legno, in essenza di Frassino Woodi Ippocampo spina 90' 10x125



All'interno dei locali adibiti a bagno, è prevista la posa in opera di rivestimenti/pavimenti in microcemento (o in alternativa legno), materiale cementizio naturale che permette di generare una superficie continua senza fughe né giunti, creando pavimenti e pareti uniformi e con un'eccellente resistenza all'usura, con un'altissima resistenza alla compressione, alla flessione ed all'abrasione. Colorazioni in tinta Ral. In continuità alla pavimentazione è prevista la posa del rivestimento in microcemento allo stesso modo in tinta con la pavimentazione.

#### 6 - TERRAZZINO

La pavimentazione del terrazzino sarà eseguito in microcemento stessa tipologia dei bagni . Tale pavimentazione garantisce una lunga durata nel tempo, stabilità e resistenza agli agenti atmosferici permettendo il corretto deflusso della pioggia e un isolamento termo-acustico. Soggetto di notevole importanza all'interno del terrazzo è il pergolato in ferro, spazio in cui poter trascorrere piacevoli momenti a cielo aperto.

La struttura del pergolato sarà direttamente interconnessa con la struttura giacente sull'ingresso dell'orangerie.

#### 7 - SERRAMENTI – PORTONCINI D'INGRESSO

E' previsto la sostituzione dei serramenti esistenti con le seguenti specifiche:

##### Serramenti esterni

I serramenti esterni saranno in legno massello con doppio vetro insonorizzato e relative guarnizioni in gomma predisposti per vetro a camera e Lucernari Velux posizionati sulla falda.

##### Serramenti interni

Porte interne laccate

##### Porte interne

Le porte interne saranno ad unico battente in legno tamburato con laccatura RAL. Ove previsto saranno realizzate porte scorrevoli a scomparsa.

Le maniglie saranno in fusioni di alluminio.

##### Portoncino d'ingresso

Il portoncino di accesso all'unità immobiliare sarà del tipo blindato marca "DIERRE " con struttura dell'anta, del telaio e del controtelaio in lamiera di acciaio. Il rivestimento verso l'esterno sarà



abbinato alle porte condominiali mentre il rivestimento interno sarà rifinito con un pannello in abbinamento alle porte interne dell'alloggio.

## 8 – PIANEROTTOLO DI INGRESSO CONDOMINIALE

Il pianerottolo di ingresso alle due unità sarà oggetto di restauro complessivo: è prevista l'integrazione con un Velux e il rinnovo della pavimentazione esistente con l'inserimento di due tappeti in cocco in corrispondenza degli ingressi.

## 11 - ARREDO BAGNO

Gli apparecchi igienici e i relativi accessori previsti a progetto saranno di tipologia sospesi e lavabi in appoggio a ciotola con mensola e sottomensola porta asciugamani.

Placca di scarico tipo Geberit®

Miscelatori della ditta BELLOSTA® serie Bambu' CROMO o equivalenti (articoli differenti in relazione al sanitario/ lavabo).

Piatto doccia tipo FIORA® serie SILEX dimensioni e colori a scelta della

com  
mitte  
nza



## 12 – IMPIANTI

Realizzazione nuovo impianto di climatizzazione Dual-Split con fornitura ed installazione di cassette ad incasso complete di tubazione di scarico condensa.



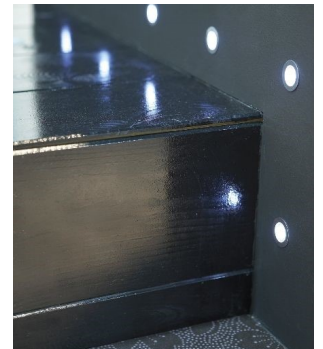
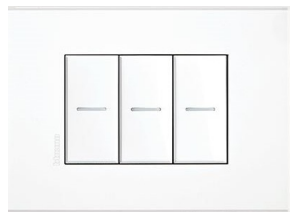
Fornitura e installazione di 2 condizionatori dual-split Unical mod. Air Cristal

Boiler Riello elettrico per produzione istantanea acqua calda sanitaria

### Impianto elettrico-elettrico

Sarà prevista la presenza di:

- Impianto luce d' ingresso con controllo accesso e accensione automatica;
- punti luce con applique con connessioni LED,
- punto luce bagno + punto specchio con applique;
- punto luce angolo cottura con applique;



punto luce con presa 503 comandata;

### ACCENSIONE LUCI:

Ogni pertinenza sarà munita di prese di controllo luci su presa con pulsante o interruttore per poter comandare l'accensione e/o lo spegnimento della zona adiacente. Le placche delle rispettive accensioni dei punti luce sono della marca BITICINO o Vimar.

### ANTENNA TV DIGITALE TERRESTRE E SATELLITARE:

In ogni ambiente abitabile è previsto 1 punto satellitare + 1 punto digitale terrestre.

## 13 - RETE DI DISTRIBUZIONE ENERGIA ELETTRICA

Il contatore di distribuzione energia elettrica verrà collocato in apposita nicchia posta nelle parti comuni del condominio o come indicato dall'ente erogatore.