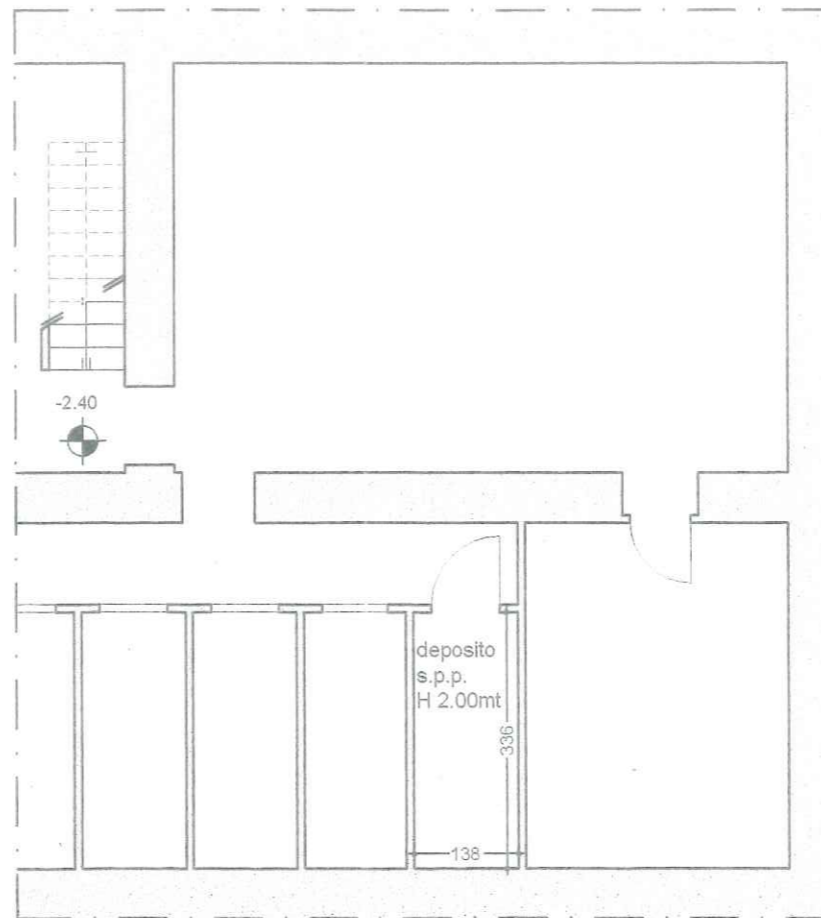


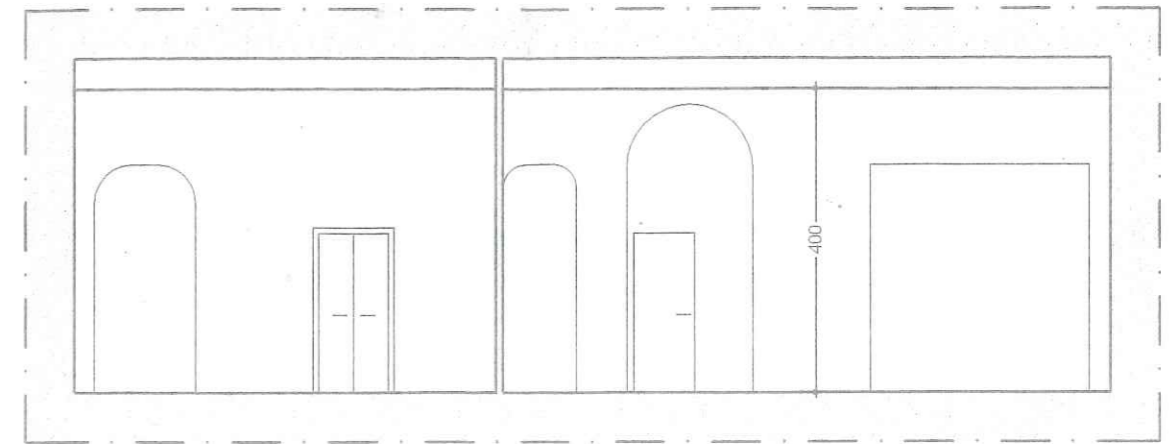
PIANO TERRA



PIANTA PIANO SOPPALCO



PIANTA PIANO INTERRATO



SEZIONE AA

**VERIFICA ANALITICA DELLE SUPERFICI**

Piano terra:  
 Cucina =  $(5.73 \times 4.54) = 26.01 \text{mq}$   
 Ristorante sala A =  $(4.54 \times 8.05) + (3.38 \times 4.60) + (5.48 \times 2.07) = 63.45 \text{mq}$   
 Ristorante sala B fumatori =  $(10.70 \times 2.98) + (3.60 + 5.77) / 2 \times 2.02 = 41.35 \text{mq}$   
 - Sup. totale sala ristorante = **104.80mq**  
 Anticucina =  $(2.08 \times 1.50) = 3.12 \text{mq}$   
 Wc B) =  $(1.98 \times 1.30) = 2.57 \text{mq}$   
 Spogliatoio C) =  $(2.08 \times 1.68) = 3.49 \text{mq}$   
 Wc D) =  $(1.20 \times 1.30) + (0.58 \times 0.90) = 2.08 \text{mq}$   
 Wc E) =  $(1.60 \times 2.07) = 3.31 \text{mq}$

**VERIFICA ANALITICA DELLE SUPERFICI ILLUMINANTI ED AREANTI**

Serramento 1  
 SA =  $(2.30 \times 2.45) = 5.63 \text{mq}$   
 SI =  $2.30 \times (2.45 - 0.60) = 4.25 \text{mq}$   
 Serramento 2  
 SA =  $(2.30 \times 2.54) = 5.84 \text{mq}$   
 SI =  $2.30 \times (2.54 - 0.60) = 4.46 \text{mq}$   
 Serramento 3  
 SI =  $2.30 \times (2.54 - 0.60) = 4.46 \text{mq}$   
 Serramento 4  
 SA =  $(0.45 \times 1.20) = 0.54 \text{mq}$   
 SI =  $(0.45 \times 1.20) = 0.54 \text{mq}$   
 Serramento 5  
 SA =  $(1.80 \times 1.90) = 3.42 \text{mq}$   
 SI =  $(1.80 \times 1.90) = 3.42 \text{mq}$   
 Serramento 6  
 SA =  $(1.15 \times 1.90) = 2.18 \text{mq}$   
 SI =  $(1.15 \times 1.90) = 2.18 \text{mq}$   
 Serramento 7  
 SA =  $(1.15 \times 1.90) = 2.18 \text{mq}$   
 SI =  $(1.15 \times 1.90) = 2.18 \text{mq}$   
 Serramento 8  
 SA =  $(1.95 \times 1.90) = 3.70 \text{mq}$   
 SI =  $(1.95 \times 1.90) = 3.70 \text{mq}$   
 Serramento 9  
 SA =  $(1.15 \times 1.90) = 2.18 \text{mq}$   
 SI =  $(1.15 \times 1.90) = 2.18 \text{mq}$

**VERIFICA ANALITICA DELLE SUPERFICI AREANTI DELLA SALA RISTORANTE**

**SALA A mq 63.45**  
 Serramento 2  
 SA =  $(2.30 \times 2.54) = 5.84 \text{mq}$   
 Serramento 5  
 SA =  $(1.80 \times 1.90) = 3.42 \text{mq}$   
 SA TOTALE = **9.26mq > 6.35**

**SALA B mq 41.35**  
 Serramento 6  
 SA =  $(1.15 \times 1.90) = 2.18 \text{mq}$   
 Serramento 7  
 SA =  $(1.15 \times 1.90) = 2.18 \text{mq}$   
 Serramento 8  
 SA =  $(1.95 \times 1.90) = 3.70 \text{mq}$   
 Serramento 9  
 SA =  $(1.15 \times 1.90) = 2.18 \text{mq}$   
 SA TOTALE = **10.24 mq > 4.14**