

V I S T A
Amphitheatrum

V I S T A Amphitheatrum



INDICE

- 9 IL PROGETTO
- 13 PAVIMENTI E RIVESTIMENTI
- 47 SANITARI E RUBINETTERIA
- 67 SERRAMENTI E PORTE
- 87 DOMOTICA E IMPIANTI



vistaliving.it



V I S T A
Amphitheatrum

IL PROGETTO

Di fronte al futuro PAN - Parco Amphitheatrum Naturae, **Vista Amphitheatrum** unisce la trionfale bellezza del passato a un domani di rigenerazione urbana ed eleganza. Un'iniziativa residenziale di prestigio assoluto, parte della rinascita di un simbolo della Milano romana e di tutta l'area.

Il nome racconta molto dell'identità di questo progetto: una visione indimenticabile su una storia eterna che non si ferma ma si proietta verso il futuro proprio grazie al **Parco Amphitheatrum Naturae**.

L'ispirazione di Vista Amphitheatrum è una bellezza da contemplare e vivere, grazie alle **ampie logge vivibili**, alle **linee contemporanee ed essenziali** dell'architettura e al **giardino interno**.

Dai piani più alti, lo spettacolo si fa ancora più unico: **il verde del parco e lo skyline mutevole della città, dall'arco alpino alle costruzioni più avveniristiche**, si abbracciano in un'opera d'arte corale.

Uno show esclusivo, solo per chi sceglie di vivere qui.

vistaliving.it



visaliving

PAVIMENTI E RIVESTIMENTI

La classica eleganza del parquet si arricchisce di diverse sfumature cromatiche e di pregiati processi di lavorazione.

I rivestimenti completano e valorizzano gli scenari di casa grazie a diverse opzioni selezionabili.

Dalla versatilità del Gres porcellanato effetto pietra, marmo, cemento o a parete, fino all'intramontabile raffinatezza del marmo naturale. **Lo stile ricopre ogni superficie, in un gioco continuo di ispirazioni.**



PAVIMENTI ZONA GIORNO/NOTTE

Parquet **Chapel Parquet**.

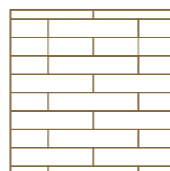
Chapel Parquet è considerato tra i marchi d'eccellenza per i pavimenti in legno, il Rovere europeo è di produzione 100% sostenibile.



PARQUET

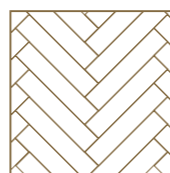
**POSA
A CORRERE**

- Dimensione doga:
- Spessore 12 mm;
 - Larghezze 145/185 mm, su richiesta 225 mm;
 - Lunghezza doghe 1500 - 2400 mm ca.



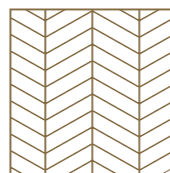
**SPINA
ALL'ITALIANA**

- Dimensione doga:
- Spessore 12 mm;
 - Misure 85x425 / 105x525 / 145x580 / 145x725 / 85x925 mm;



**SPINA
ALL'UNGHERESE**

- Dimensione doga:
- Spessore 12 mm;
 - Misure 85x425 / 105x525 / 145x580 / 145x725 / 85x925 mm.



La lavorazione della pavimentazione prevede che il materiale venga fumato e successivamente tinto a mano con olio a cera dura.

In tutte le misure le liste sono da intendersi bisellate sulle lunghezze.

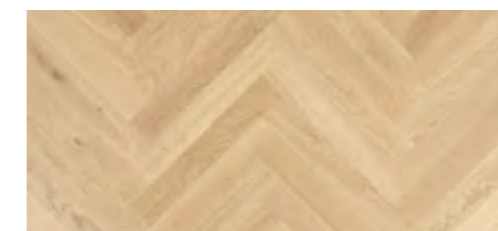
Lo zoccolino in legno alle pareti, con profilo moderno o classico, sarà in essenza oppure di colore smaltato bianco opaco di altezza pari a 9 cm e spessore 1 cm, fissato o incollato a scelta dalla Direzione Lavori.

Lo zoccolino in legno alle pareti sarà di colore smaltato o bianco opaco, sagomato o classico, altezza cm 9 e spessore 1,3 cm, fissato o incollato a scelta della DL.

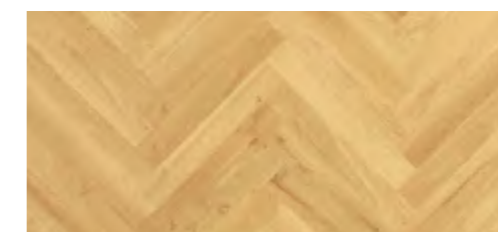


ESSENZA:
Rovere europeo

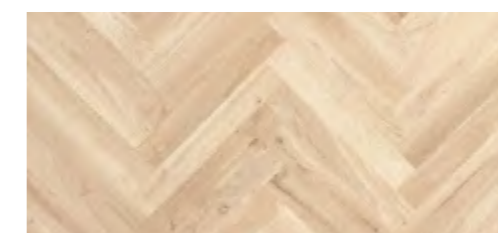
COLORAZIONI:



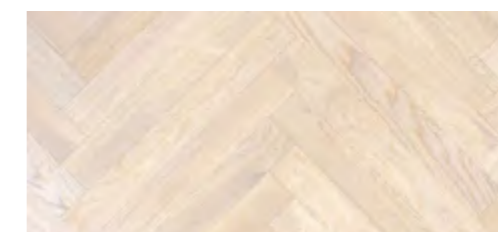
Fumato oliato bianco



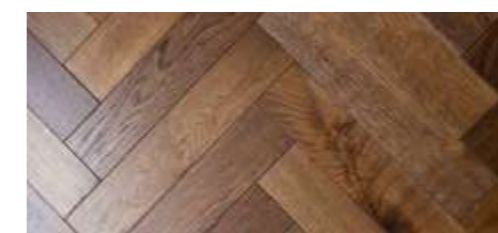
Oliato naturale



Desaturato



Oliato bianco



Doppio Fumato
oliato naturale



PAVIMENTI E RIVESTIMENTI
ZONA BAGNI/CUCINE

Gres porcellanato **Marazzi**.

Marmi **Trapattoni Marmi**.

Marazzi è uno dei marchi più noti nel settore delle piastrelle di ceramica. Presente in più di 140 Paesi, è universalmente riconosciuto come sinonimo di ceramica di qualità per pavimenti e rivestimenti e simbolo del miglior Made in Italy nel settore dell'arredamento e del design.

Trapattoni Marmi si occupa delle lavorazioni di marmi e graniti dal 1967; azienda storica di pietre naturali, tratta pavimenti e rivestimenti di grande pregio.

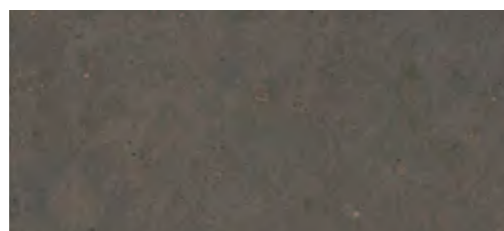


GRES
PORCELLANATO

MARAZZI

MYSTONE MOON
Effetto pietra

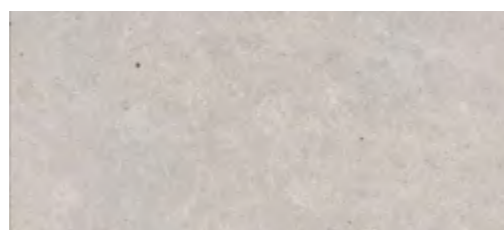
Formati: 90x90 e 90x180 cm



Anthracite



Grey



White

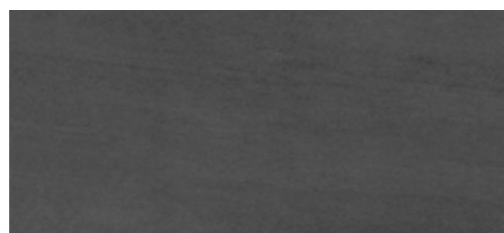


GRES
PORCELLANATO

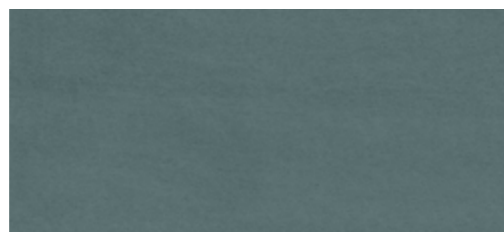
MARAZZI

MYSTONE BASALTO
Effetto pietra

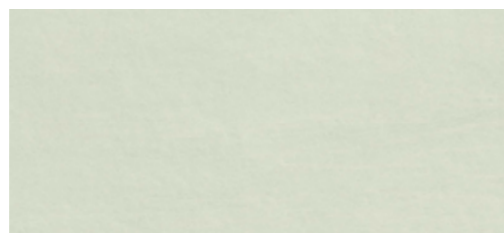
Formati: 60x120, 90x90 e 90x180 cm



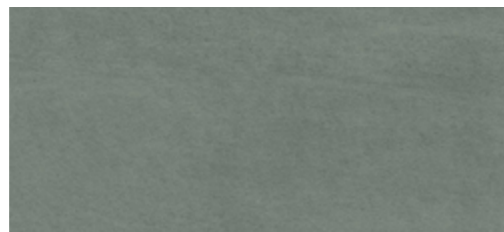
Lava



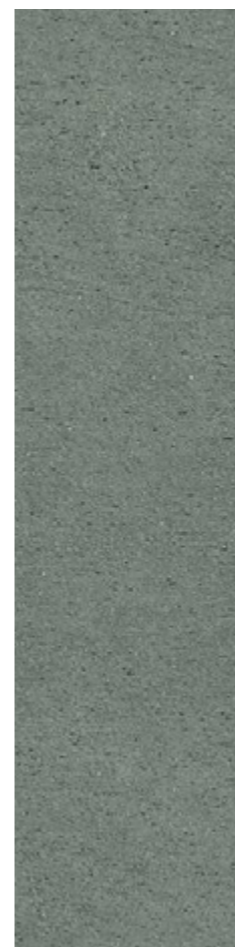
Piombo



Pomice



Sabbia

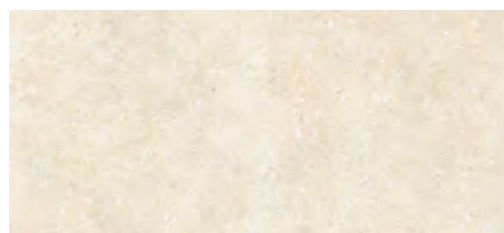


GRES
PORCELLANATO

MARAZZI

MYSTONE LIMESTONE
Effetto pietra

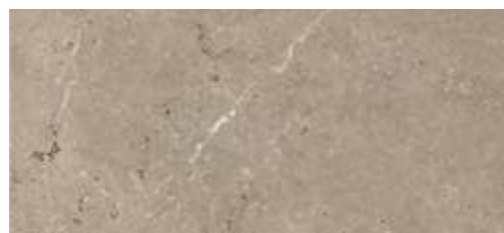
Formati: 60x120 e 75x150 cm



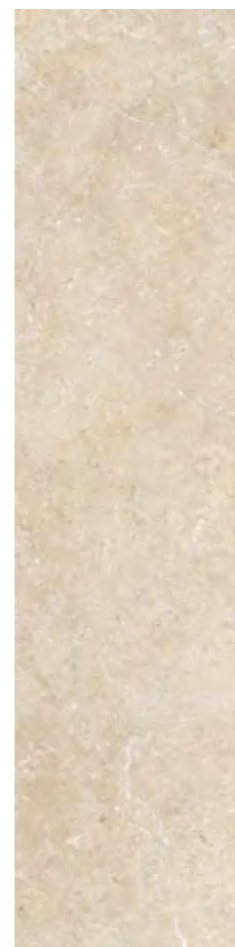
Ivory



Sand



Taupe

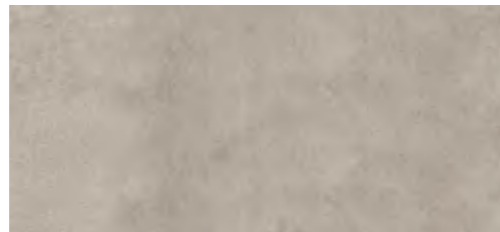


GRES
PORCELLANATO

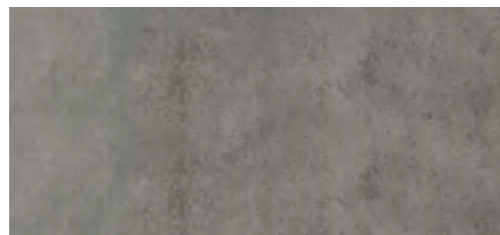
MARAZZI

MEMENTO
Effetto cemento

Formati: 75x75, 75x150 cm



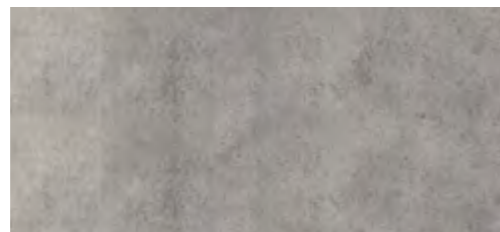
Canvas



Mercury



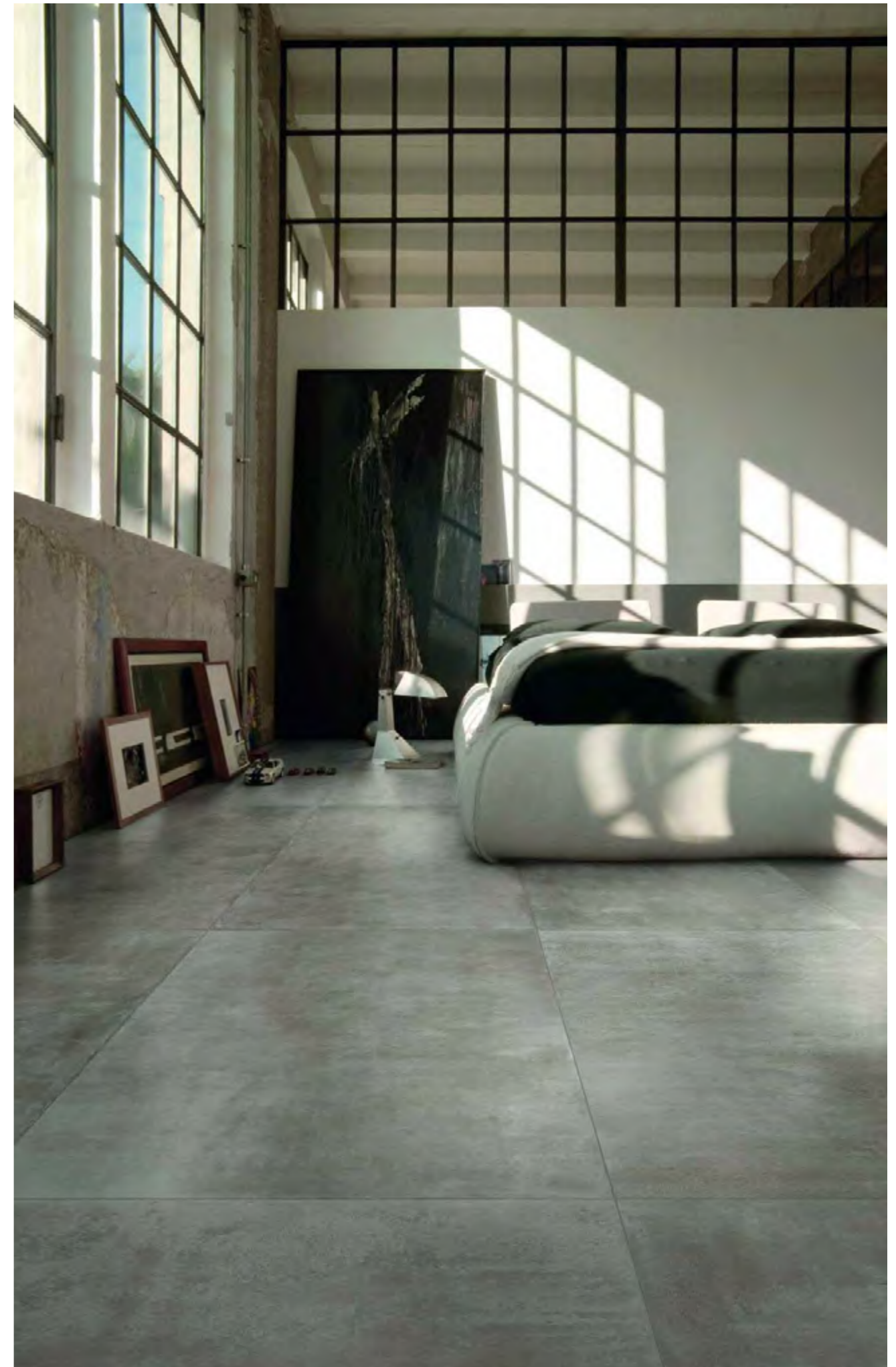
Old White



Silver



Taupe

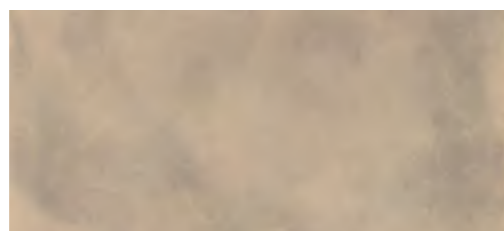


**GRES
PORCELLANATO**

MARAZZI

POWDER
Effetto cemento

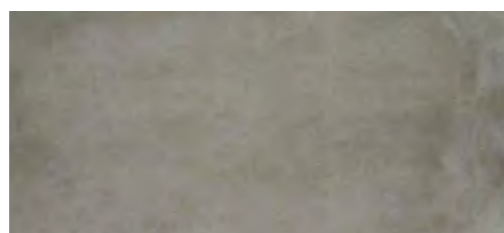
Formati: 75x75, 75x150 cm



Crete



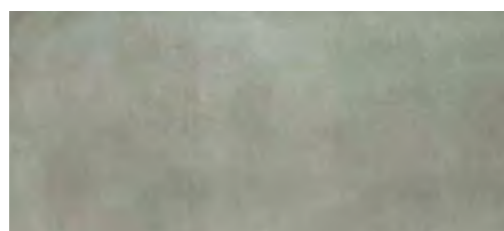
Graphite



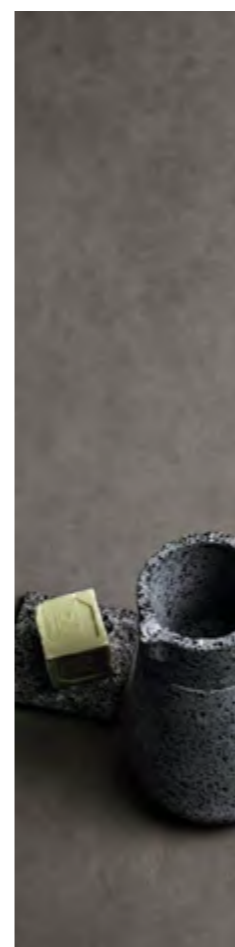
Mud



Sand



Smoke

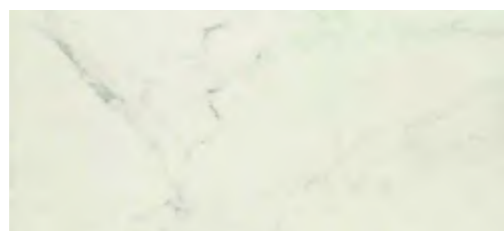


GRES
PORCELLANATO

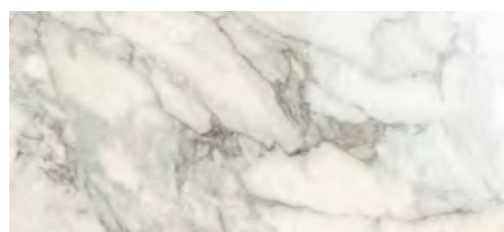
MARAZZI

ALL MARBLE
Effetto marmo

Formati: 60x120, 90x90 e 75x150 cm
Finiture: lux e naturale



Altissimo



Calacatta extra



Sodalite blu



Travertino



Verde aver

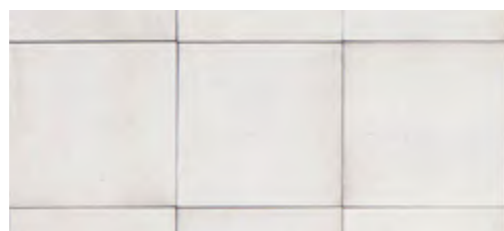


**GRES
PORCELLANATO**

MARAZZI

Crogiolo RICE
Effetto ceramica
smaltata

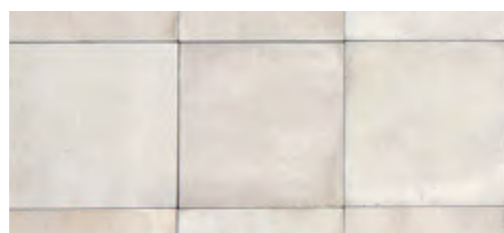
Formati: 5x15, 7,5x20, 7,5x20 cm
pleat 3D e 15x15 cm



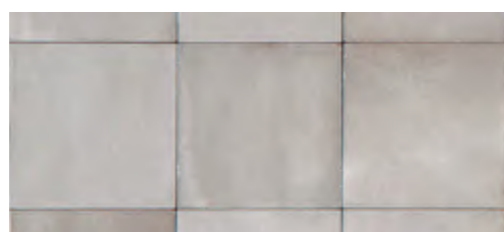
Bianco



Blu

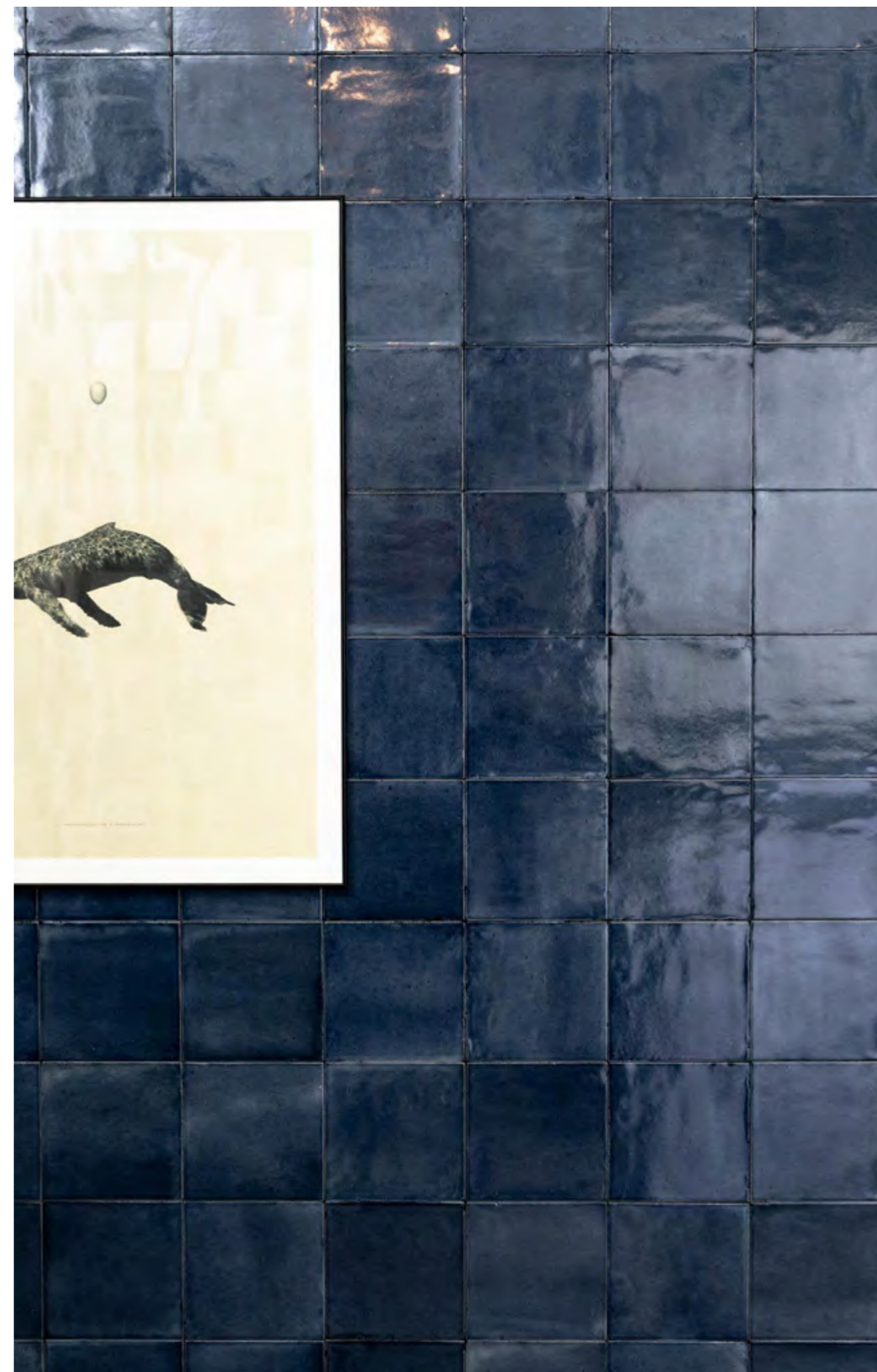


Natural



Grigio

I rivestimenti sono previsti in tutto il perimetro
del bagno fino H 240 cm.



**GRES
PORCELLANATO**

MARAZZI

LUME
Effetto mattoncini
maiolicati

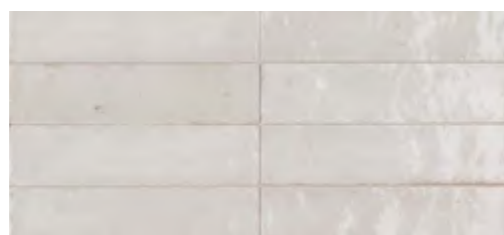
Formati: 6x24 cm



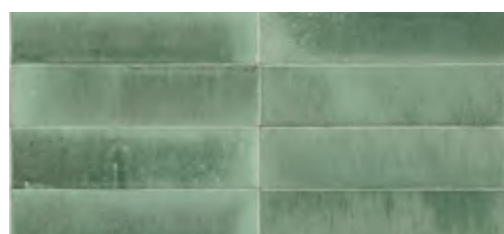
China



Green

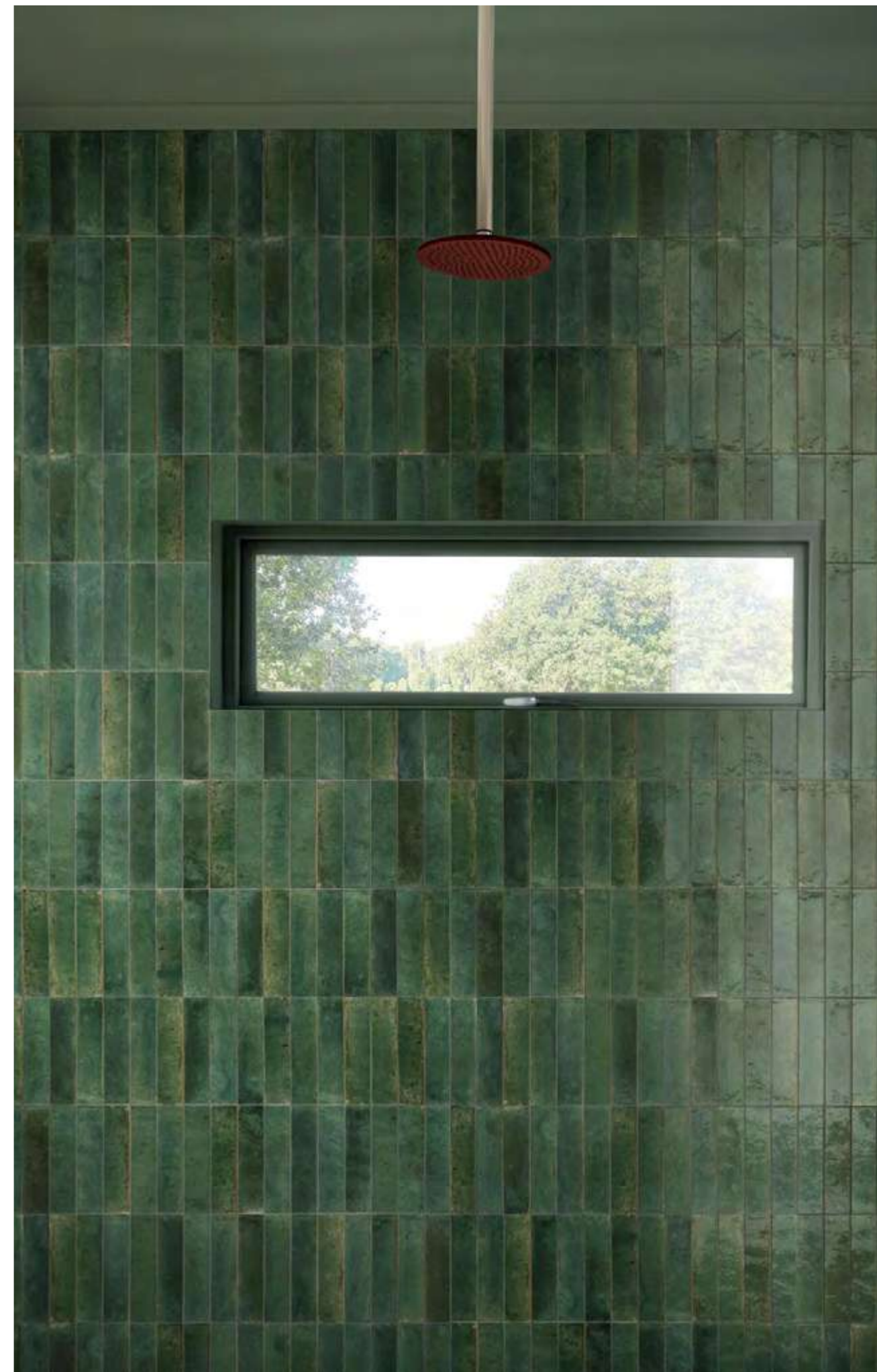


White



Turquoise

I rivestimenti sono previsti in tutto il perimetro
del bagno fino H 240 cm.





MARMO

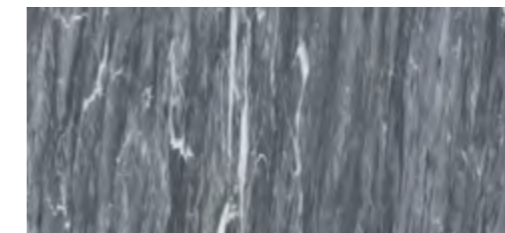
**TRAPATTONI
MARMI**

LINEA COLLEZIONE
Pietra naturale

Formati: 60x60, 60x120 cm



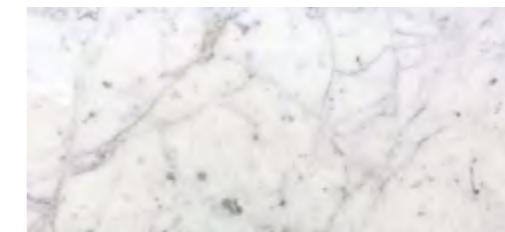
Marmo Botticino



Marmo Bardiglio
di Carrara



Travertino



Marmo Bianco
di Carrara

I rivestimenti sono previsti in tutto il perimetro
del bagno fino H 240 cm.

LAVANDERIE

Gres porcellanato **Marazzi**, a scelta tra le serie proposte per i bagni.

Dimensioni 75x75 cm spessore 10 mm, posati in quadro a colla con fuga 2 mm, rivestimento sulla sola parete attrezzata di altezza 120 cm.





vistaliving.it



SANITARI E RUBINETTERIA

Dall'incontro della funzionalità più evoluta e del design più pregiato nasce una nuova esperienza di benessere domestico, che si esprime nelle forme e nelle finiture di sanitari e rubinetterie, realizzate da partner altamente selezionati.

SANITARI

Lavabi, vasi e bidet by **Flaminia** e **Cielo**.

Vasca e piatto doccia by **Kaldewei**.

Da quasi 70 anni, Ceramica Flaminia produce sanitari in ceramica. Con la collaborazione di alcuni tra i designer più prestigiosi a livello internazionale, progetta e lavora sull'innovazione dell'ambiente bagno, con uno sviluppo del prodotto di alta qualità, tutto italiano.

Ceramica Cielo nasce dalla tradizione ed esperienza dei maestri ceramisti, con l'intento di valorizzare questa nobile materia prima e realizzare collezioni di arredo bagno innovative e originali, unione di tradizione e contemporaneità. Ceramica Cielo è controllata al 100% da IBD – Italian Bathroom Design, leader nella progettazione e realizzazione di ceramiche Made in Italy di alta qualità.

Kaldewei è un'azienda tedesca familiare, oggi alla quarta generazione, che da oltre 100 anni si dedica alla creazione di soluzioni per il bagno che combinano il lusso moderno con pensiero, gestione e azione orientati alla sostenibilità. Il portfolio di Kaldewei comprende vasche da bagno, piatti doccia e lavabi in pregiato acciaio smaltato.

Questo materiale si distingue per l'altissima resistenza e qualità delle superfici, il design elegante, la lunga durata e la totale riciclabilità.





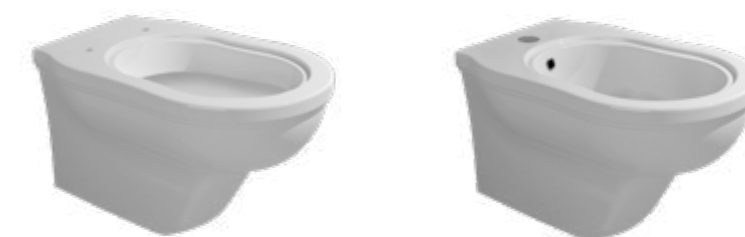
VISTA
Amphitheatrum

→ **FLAMINIA.** | EFI

Tipo: lavabo sospeso o in appoggio*
Finitura: bianco
Formato: 64x52 cm



Tipo: bidet e e vaso wc
Finitura: bianco
Formato: 56x36 cm



*Verrà fornita una mensola di appoggio
in legno smaltato.



cielo

SHUI COMFORT

Tipo: lavabo sospeso o in appoggio*
Finitura: bianco
Formato: 60x43 cm

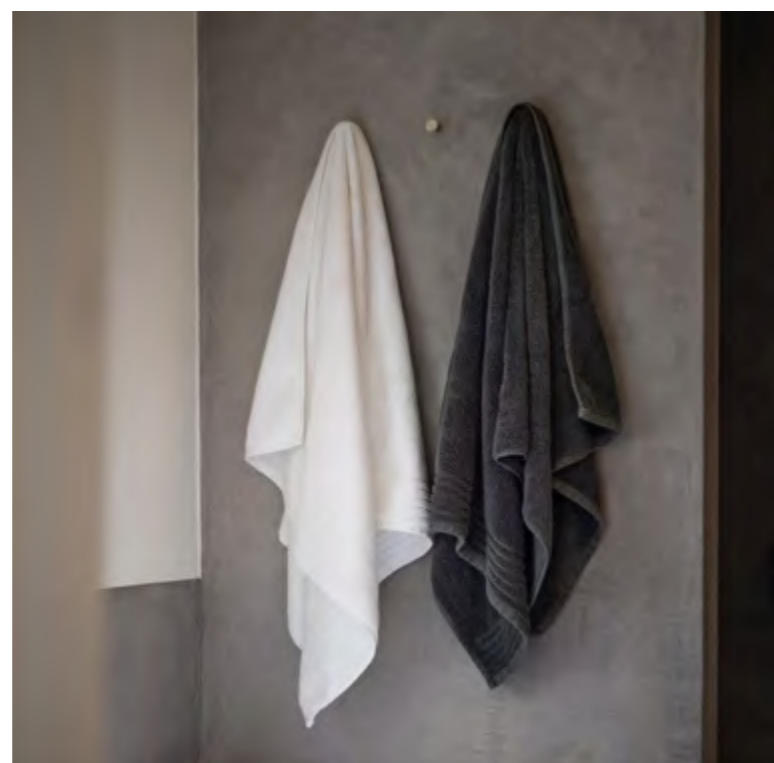


ENJOY 53

Tipo: bidet e e vaso wc sospesi
Finitura: bianco
Formato: 35x53 cm



*Verrà fornita una mensola di appoggio
in legno smaltato.

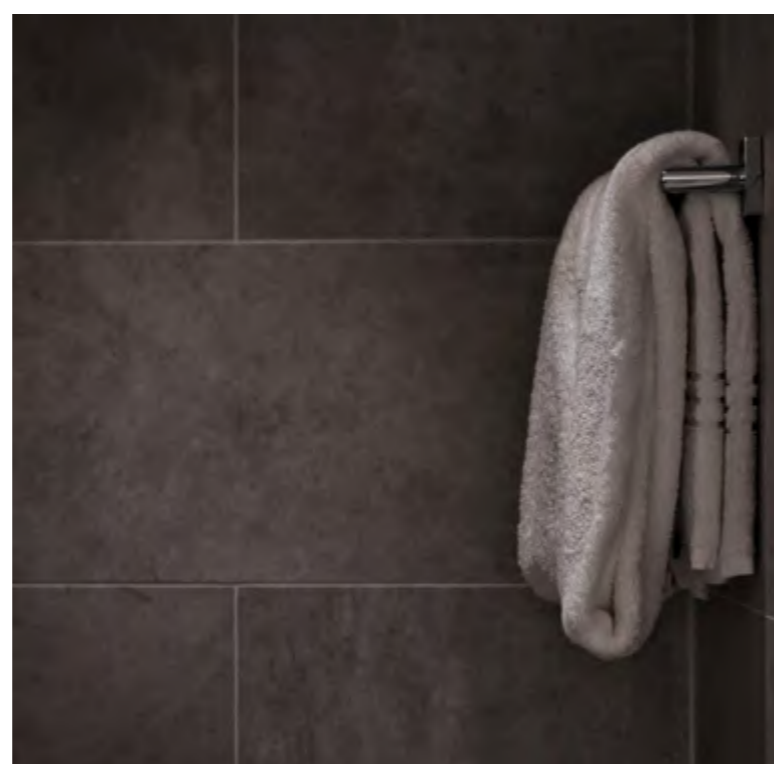


VISTA
Amphitheatrum

KALDEWEI SUPERPLAN

Tipo: piatto doccia
Finitura: bianco
Formato: da progetto





VISTA
Amphitheatrum

KALDEWEI

CLASSIC DUO

Tipo: vasca classic duo
Finitura: bianco
Formati: 70x170 e 80x180 cm



RUBINETTERIA

By **Fantini e Gessi**.

Da oltre settant'anni Fantini progetta e realizza prodotti innovativi che hanno portato l'azienda a essere il punto di riferimento internazionale per l'evoluzione del design del suo settore. Fondata nel 1947 dai fratelli Giovanni ed Ersilio, Fantini è ancora oggi un'azienda familiare. Si trova a Pella, sulle rive del lago d'Orta, un piccolo lago incastonato tra le montagne del Piemonte, dove la lavorazione dei metalli ha una storia secolare.

Gessi progetta e produce da quasi 30 anni esclusivi oggetti di arredo per bagno, cucina, wellness privato e pubblico. Il marchio Gessi è oggi nel mondo sinonimo di design in ambienti da vivere di alto prestigio, siano essi hotel, spa, yacht o dimore private.





ICONA CLASSIC

Finitura: cromato / nero opaco



Tipo: miscelatore lavabo



Tipo: miscelatore bidet



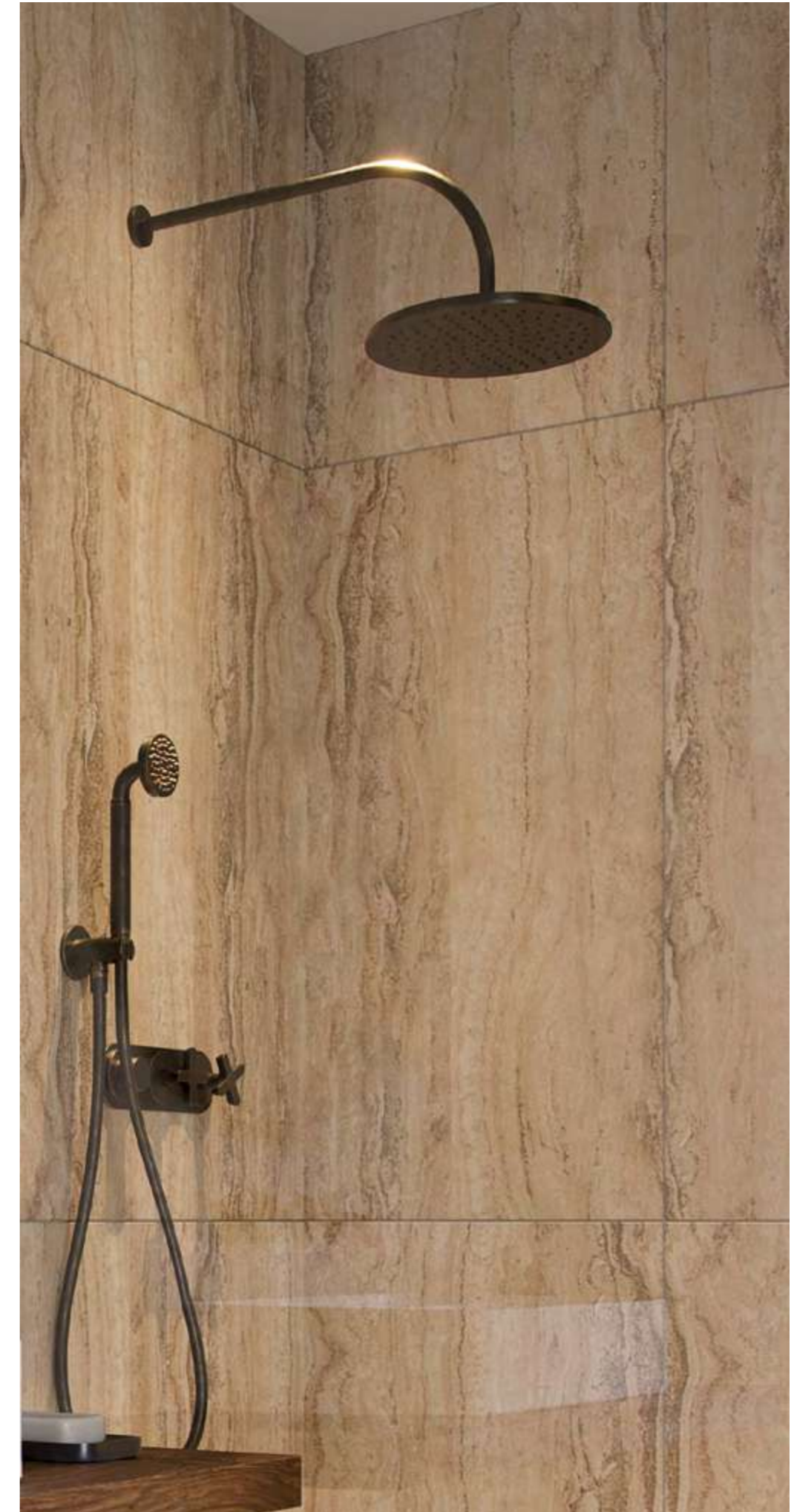
Tipo: soffione



Tipo: miscelatore e deviatore soffione e doccetta doccia



Tipo: miscelatore e deviatore vasca



GESI

RILIEVO

Finitura: cromato / nero opaco



Tipo: miscelatore lavabo



Tipo: miscelatore bidet



Tipo: soffione



Tipo: miscelatore e deviatore soffione e doccetta doccia



Tipo: miscelatore e deviatore vasca





SERRAMENTI E PORTE

Una bellezza preziosa, da racchiudere in grande stile. Grazie a materiali, design e lavorazioni della massima qualità, le porte interne e i serramenti sono veri e propri oggetti di design completati da maniglie realizzate con le più avanzate tecnologie.



PORTE INTERNE

By **Lualdi**.

Lualdi sviluppa porte, sistemi e arredi su misura per interni a uso residenziale, commerciale e alberghiero. A partire dallo storico sodalizio con l'architetto Luigi Caccia Dominioni negli anni Sessanta, l'azienda intraprende un lavoro di costante sperimentazione e ricerca su materiali e finiture destinati a configurare gli spazi del vivere quotidiano.

Questa strabiliante sperimentazione creativa e tecnologica ha portato Lualdi, nel corso degli anni, a collaborare con i più influenti architetti contemporanei.





VISTA
Amphitheatrum

lualdi

AVENUE

Formati: 80x230 cm

Avenue è la porta per interni firmata dal designer Robert A.M. Stern per Lualdi, ideale per chi è alla ricerca del perfetto abbinamento tra la sofisticatezza italiana e un gusto tipicamente americano.



V I S T A
Amphitheatrum

lualdi

SAN SIRO

Formati: 80x230 cm

Disegnata per Lualdi da Luigi Caccia Dominioni, la porta per interni San Siro recupera le forme della tradizione interpretandone lo spirito classico in chiave moderna.



V I S T A
Amphitheatrum

lualdi

LCD62

Formati: 80x230 cm

Firmata per Lualdi dal designer Luigi Caccia Dominioni, la porta per interni LCD62 rappresenta la reinterpretazione ed evoluzione di un modello storico, in un progetto che coinvolge tecnica ed estetica.



V I S T A
Amphitheatrum

lualdi

RASOMURO 55S

Formati: 80x230 cm

La collezione di porte interne a battente Rasomuro 55s rappresenta la naturale evoluzione del modello storico Rasomuro, di cui riprende le caratteristiche tecniche che ne hanno decretato il successo.

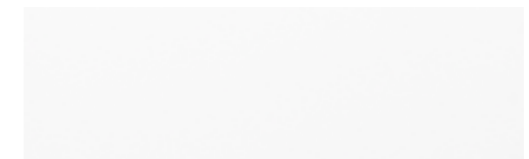
Grazie alle cerniere completamente a scomparsa, al forte spessore e allo stipite invisibile in alluminio, Rasomuro 55s è una porta di design in grado di integrarsi alla parete con mimetismo perfetto.



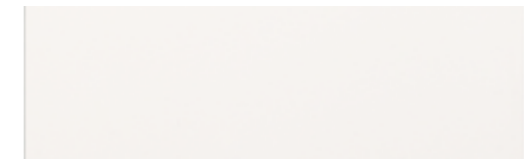
V I S T A
Amphitheatrum

lualdi

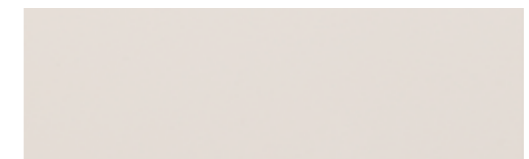
COLORAZIONI



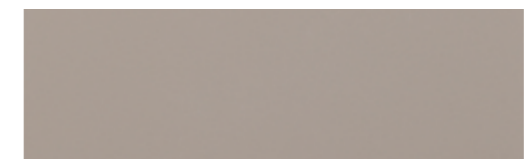
Bianco ottico



Bianco gesso



Avorio



Terra



Grigio calce



Grigio tortora

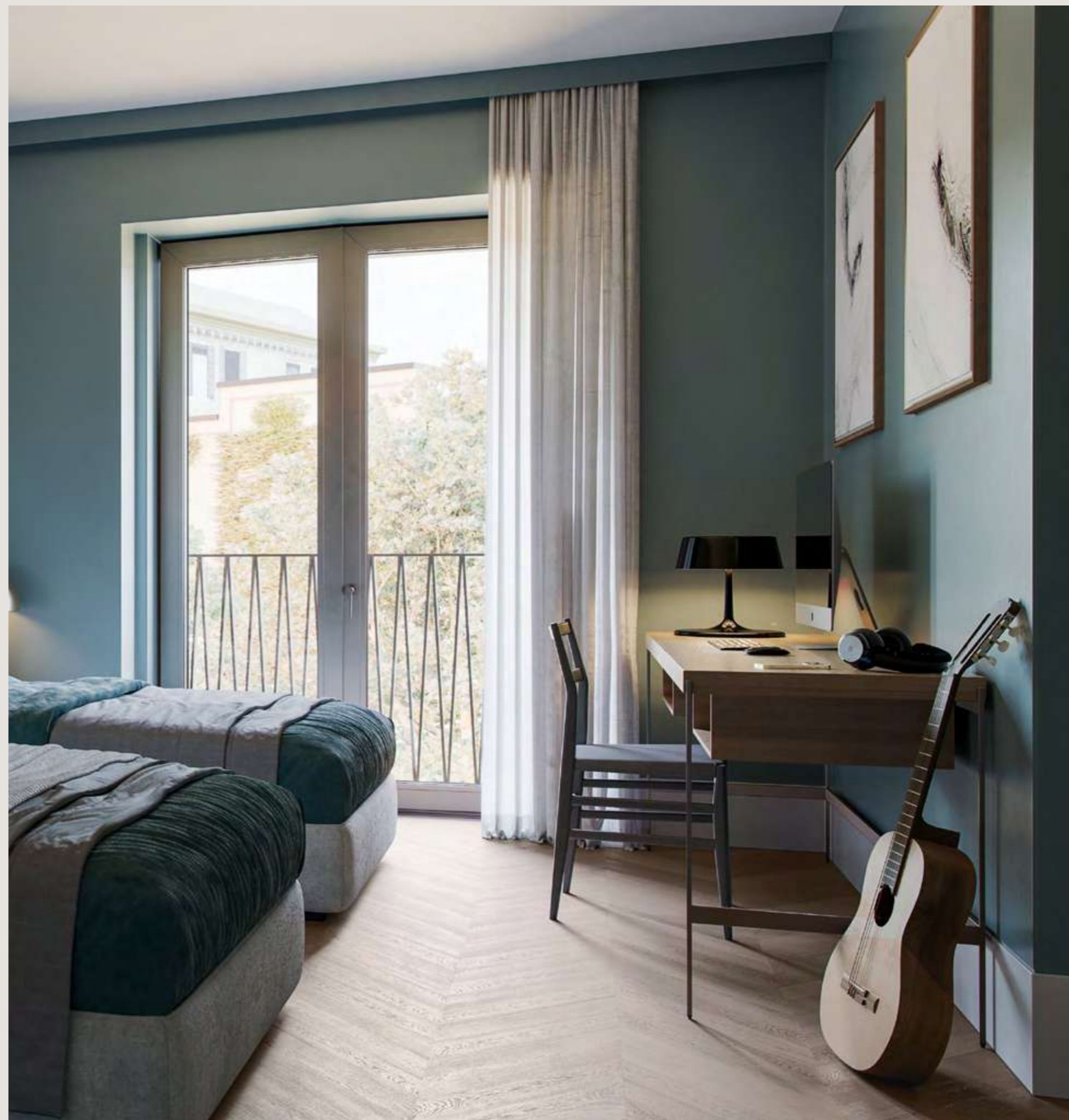


Grigio ferro

SERRAMENTI

Secco

Da oltre 70 anni Secco Sistemi contribuisce all'evoluzione dell'ingegneria del serramento: inventa sistemi che diventano modelli di riferimento per l'industria del settore e continua a perfezionarli, per interpretare progetti e tendenze dell'architettura contemporanea.





SERRAMENTI AL PIANO TERRA SU VIA CONCA DEL NAVIGLIO

I serramenti del piano terra che affacciano su via Conca del Naviglio saranno realizzati con profili "slim" della ditta SECCO, colore bronzo.

SERRAMENTI ESTERNI

I serramenti esterni saranno realizzati con profilo "Slim" di alluminio a taglio termico di colore bronzo interno ed esterno, con caratteristiche termo-acustiche compatibili con il progetto energetico e acustico, apertura a battente oppure a scorrere, maniglie "Lama" della ditta Olivari colore bronzo e cerniere a scomparsa in acciaio satinato, ferramenta antieffrazione; oscuramento con frangisole in alluminio per la facciata posteriore, con tende motorizzate esterne a rullo sui terrazzi per la facciata principale e mediante antoni ciechi scorrevoli all'interno della muratura con finitura tipo legno per le finestre laterali.

Fornitura di zanzariere con profili in alluminio su tutte le finestre e predisposizione per tende oscuranti sui terrazzi (il modello e le caratteristiche delle tende oscuranti saranno meglio descritte all'interno del regolamento di condominio).

MANIGLIE

Olivari

Dal 1911 Olivari realizza maniglie in Italia, all'interno dei propri stabilimenti, dove si svolge l'intero ciclo produttivo.

Partendo da barre in ottone, le maniglie vengono stampate, lavorate, smerigliate, lucidate, cromate e marchiate al laser.

Olivari ha ottenuto le certificazioni ISO 9001 e ISO 14001 e si avvale delle tecnologie più evolute, ma ha mantenuto tutta la sapienza artigianale accumulata in centodieci anni di storia.

Da sempre, il marchio ha ricercato il massimo della qualità affidandosi alla creatività dei migliori designer e architetti e, di generazione in generazione, la famiglia Olivari ha tramandato l'attenzione per i dettagli, l'innovazione e la passione per il lavoro ben fatto.



VISTA
Amphitheatrum

OLIVARI 
maniglie

LAMA

Colore bronzo
Designer: Gio Ponti, 1956



Nel lungo e fruttuoso rapporto di collaborazione con Olivari, Gio Ponti mette a fuoco due tipi di approccio al disegno della maniglia. Uno, organico, più funzionale, in cui la leva si offre alla presa della mano modellandosi secondo un disegno sinuoso. L'altro, invece, geometrico, in base al quale è la mano ad adattarsi "naturalmente" alla forma. Il primo lo ha portato a disegnare "forme indipendenti", più espressive e influenzate da esigenze di tipo ergonomico.



vistaliving.it



V I S T A
Amphitheatrum

DOMOTICA E IMPIANTI

La domotica permette di realizzare i desideri dei clienti più esigenti, sfruttando al meglio tutte le possibilità di personalizzazione e integrazione tra utente e dispositivo e ottenendo il massimo del comfort.

Ogni appartamento diventa un vero e proprio esempio di **stile di vita smart e digitale**.

vistaliving.it





IMPIANTI ELETTRICI INTERNI AGLI APPARTAMENTI

Gli impianti elettrici degli appartamenti rispetteranno le dotazioni previste dal Livello 3, come definito dalla norma CEI 64/08.

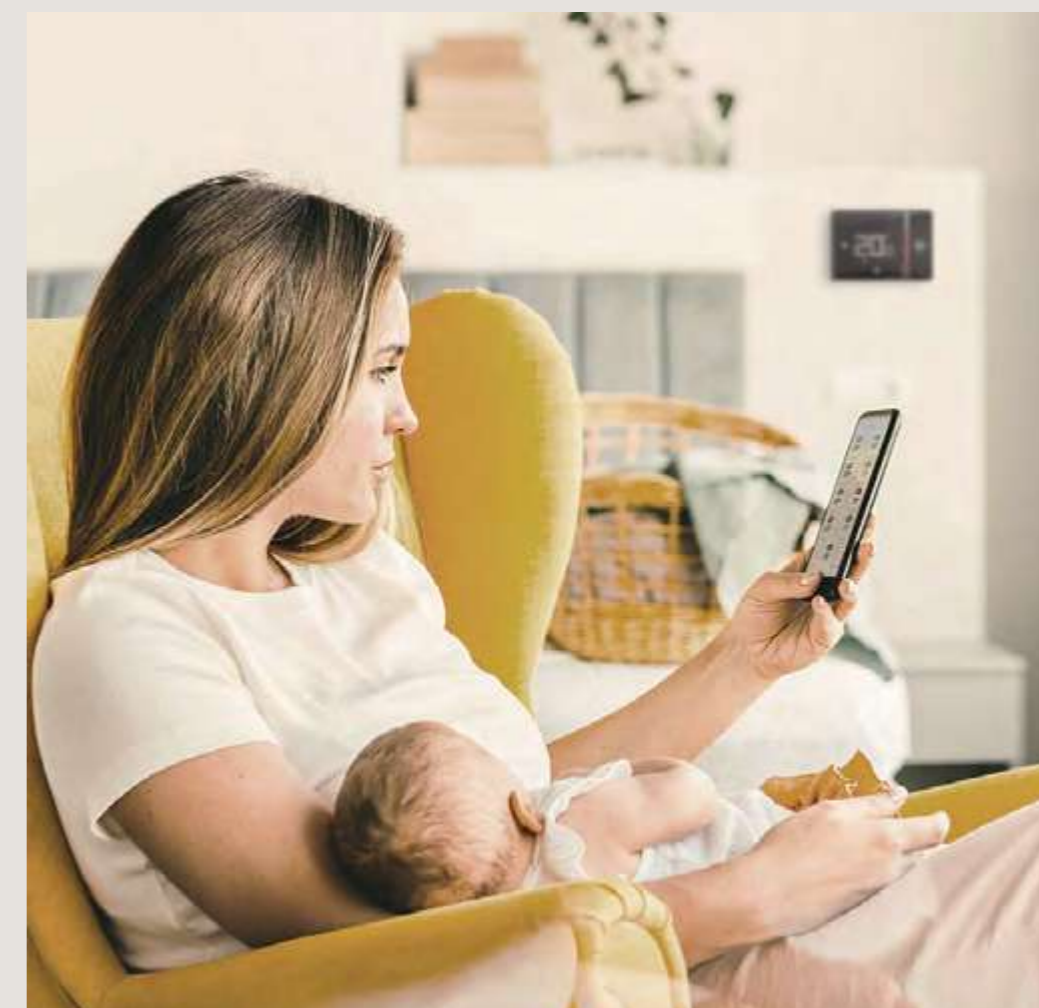
È previsto un sistema domotico (Bticino My Home) con le seguenti caratteristiche:

- gestione carichi elettrici;
- illuminazione con gestione di scenari luminosi;
- comando/gestione oscuranti/antoni scorrevoli;
- videocitofono connesso con assistente vocale "Alexa" integrato;
- connessione con tablet e smartphone, gestione da remoto via app;
- impianto antintrusione;
- regolazione termo-climatica.

A richiesta e a carico dell'acquirente sarà possibile espandere le funzioni domotiche ad altre applicazioni (ad esempio: comando tende interne, comando tende esterne, diffusione sonora, assistente vocale).

IMPIANTO FTTH (FIBER TO HOME)

L'edificio viene equipaggiato con infrastruttura multiservizio in fibra ottica che garantirà l'accesso ai servizi internet a banda ultralarga e la comunicazione ad alta velocità fino all'interno degli alloggi, dove sarà portata ai punti TV con predisposizione per l'installazione di router all'interno del QDSA (centro stella ottico di appartamento).



bticino

LIVING NOW TOUCH



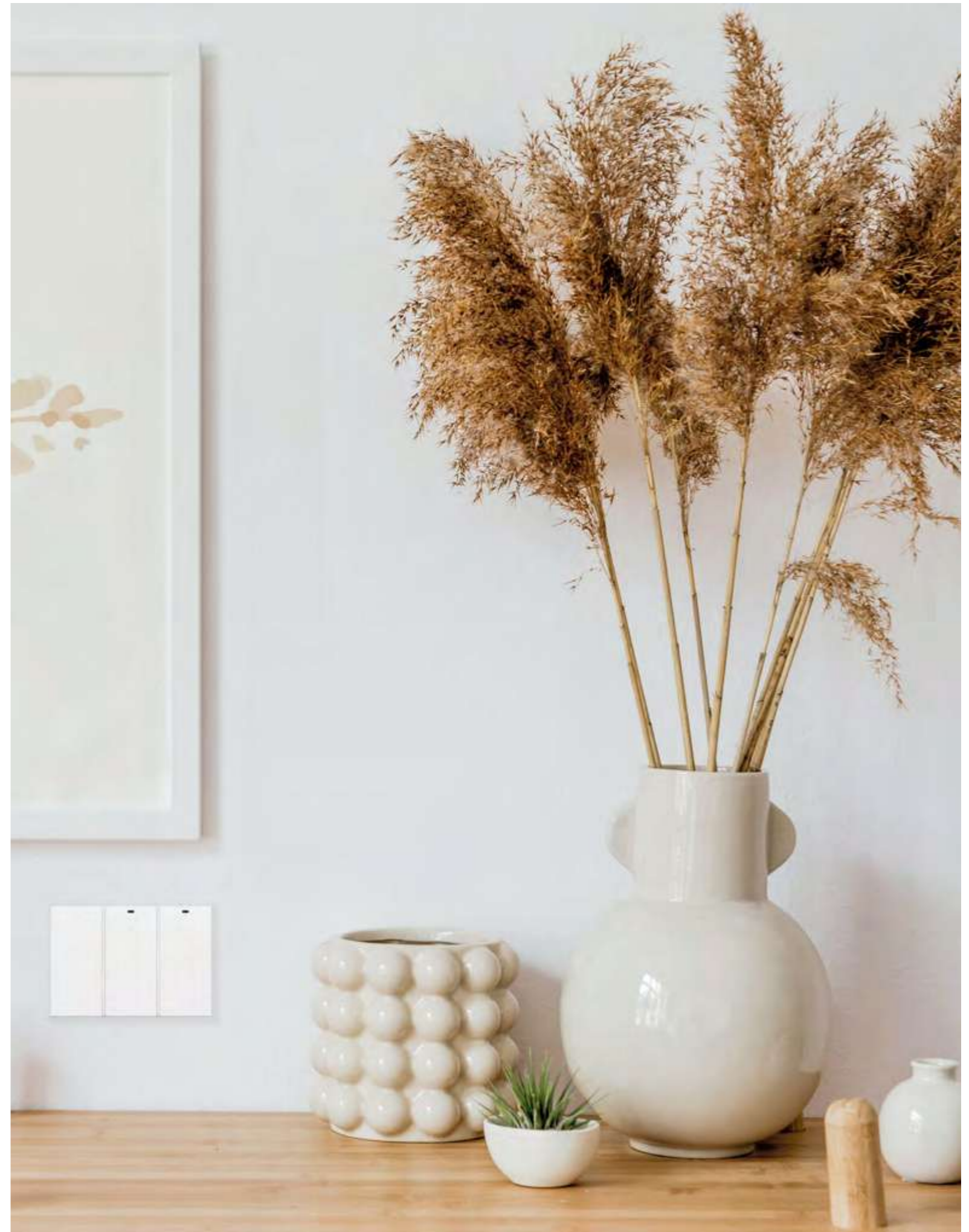
Placche
Colorazione: bianco



Placche
Colorazione: nero



Placche
Colorazione: beige





IMPIANTO DI RISCALDAMENTO E RAFFREDDAMENTO

Gli appartamenti saranno dotati di impianto di riscaldamento **invernale e di raffrescamento estivo di tipo centralizzato**.

La generazione termica e frigorifera avverrà mediante pompe di calore polivalenti ad alta efficienza e bassa rumorosità del tipo acqua/acqua con condensazione su sonde geotermiche, che consentono di produrre contemporaneamente acqua calda e refrigerata. A integrazione saranno previste delle caldaie a condensazione per il periodo invernale e un gruppo frigorifero condensato ad aria.

Il riscaldamento all'interno degli appartamenti avverrà mediante **pavimento radiante** di ultima generazione a bassa temperatura, con regolazione per singolo ambiente; a integrazione, nei locali bagno sarà installato, oltre al pavimento radiante, uno scaldasalviette elettrico.

Il raffrescamento estivo sarà realizzato con ventilconvettori, uno per ogni locale a eccezione dei bagni, incassati sopra i controsoffitti e con griglie di mandata e ripresa a parete dei singoli locali. Gli stessi ventilconvettori saranno alimentati anche durante il periodo invernale in modo da consentire un rapido riscaldamento degli ambienti.

In funzione della contemporanea disponibilità di fluidi caldi e freddi, ogni appartamento avrà la possibilità di gestire il regime di riscaldamento o raffrescamento.

IMPIANTI ELETTRICI A BOX E CANTINE

I box saranno dotati di colonnina di ricarica per auto elettrica, illuminazione, presa di servizio e alimentazione alla motorizzazione della serranda derivati dalla linea dell'appartamento (la colonnina di ricarica avrà una gestione della potenza in base all'assorbimento istantaneo degli appartamenti dando priorità alle utenze dell'appartamento e andando ad assorbire la potenza rimanente in modo da non causare disservizi).

I posti auto (assegnati a un appartamento) **saranno dotati di colonnina di ricarica per auto elettrica,** illuminazione, presa di servizio a chiave derivati dalla linea dell'appartamento, anche per posti auto è prevista la gestione delle colonnine di ricarica.

Le cantine saranno dotate di illuminazione derivata dalla linea condominiale e comandata da interruttore.





IMPIANTO DI ALLARME ANTINTRUSIONE NEGLI APPARTAMENTI

Verrà realizzata la predisposizione per un impianto di allarme antintrusione con sensori volumetrici e trappola, contatti magnetici sulla porta d'ingresso, sulle porte esterne e sulle finestre.

IMPIANTI A PANNELLI FOTOVOLTAICI

Saranno installati in copertura **pannelli fotovoltaici** per la produzione di energia elettrica a servizio degli impianti condominiali.

IMPIANTO DI VENTILAZIONE MECCANICA CONTROLLATA

Gli appartamenti saranno dotati di **impianto di ventilazione meccanica controllata** costituito da unità autonome all'interno dei controsoffitti, dotate di scambiatori di calore ad altissima efficienza e ventilatori a **bassa rumorosità**.

Il sistema di ventilazione meccanica controllata è stato concepito per il ricambio continuo dell'aria in casa e negli ambienti indoor. La VMC permette di immettere negli ambienti aria pulita, filtrata dalle particelle inquinanti che si trovano all'esterno, come pollini e polveri sottili, garantendo comfort e salubrità. Questo sistema è inoltre utile in tutte le moderne abitazioni ad alta efficienza energetica poiché contribuisce notevolmente a ridurre le dispersioni di calore, favorendo il risparmio energetico e mitigando la presenza di umidità nei mesi estivi.

Ogni unità immobiliare sarà dotata di presa d'aria in facciata autonoma, mentre l'espulsione dell'aria esausta avverrà mediante canalizzazione fin sopra la copertura.

IMPIANTO DI ESTRAZIONE BAGNI CIECHI

I bagni ciechi sono dotati di impianto di estrazione meccanizzata comandata dall'interruttore dell'impianto di illuminazione con funzionamento temporizzato.

IMPIANTO SANITARIO

Gli appartamenti saranno dotati di impianto di produzione di acqua calda per uso sanitario di tipo centralizzato, mediante produttori istantanei alimentati dalle pompe di calore polivalenti.









V I S T A
Amphitheatrum

VISTALIVING.IT

02 67.36.31

Un'iniziativa di



Un progetto di

A R A
S S O
C I A
T I -

Advisory & Agency



Questo documento è stato predisposto con fini esclusivamente illustrativi e commerciali, pertanto non costituisce alcun presupposto contrattuale. La Direzione Lavori e il Venditore si riservano la facoltà di apportare modifiche, anche sostanziali alle soluzioni tecniche e ai materiali indicati anche in ragione di sopravvenute disposizioni normative e regolamentali, per cause imprevedibili ovvero per scelte tecniche ed estetiche. Le fotografie riportate nel presente documento hanno scopo meramente illustrativo e commerciale; pertanto, non sono vincolanti ai fini realizzativi. I marchi e le aziende fornitrici indicate nel presente documento sono citati al solo scopo di fornire caratteristiche dei materiali e dei componenti edilizi adottati. Classe Energetica A da progetto. Si rappresenta conseguentemente che il capitolato e gli elaborati di progetto dell'immobile saranno definiti all'atto della stipula del contratto preliminare di acquisto ai sensi di legge.



vistaliving.it

