



INDICE

TEMPO	STORIA E FUTURO DEL CONTESTO	9
IMMAGINAZIONE	UN PROGETTO UNICO	19
SPAZIO	GLI APPARTAMENTI	27
CUORE	GLI INTERNI	37
ESPERIENZA	SERVIZI ESCLUSIVI	57



vistaliving.it



VISTA
Amphitheatrum

TEMPO

UNO SGUARDO CHE SI ESTENDE BEN OLTRE IL PASSATO.

Nel cuore più segreto della città lungo il corso di un antico canale, **via Conca del Naviglio** è stata testimone di cambiamenti sin dall'era celtica, attraverso la Milano romana, poi dal Medioevo al Quattrocento e fino ai giorni nostri.

Incastonata tra **Corso Genova e Corso di Porta Ticinese**, nel silenzio delle vie secondarie, oggi quest'area è pronta a salire sul palcoscenico del rinnovamento urbano con un ruolo di punta.

In questo contesto nasce **Vista Amphitheatrum**.



vistaliving.it



LO SPLENDORE DI IERI,
LA MERAVIGLIA DI DOMANI.



V I S T A Amphitheatrum



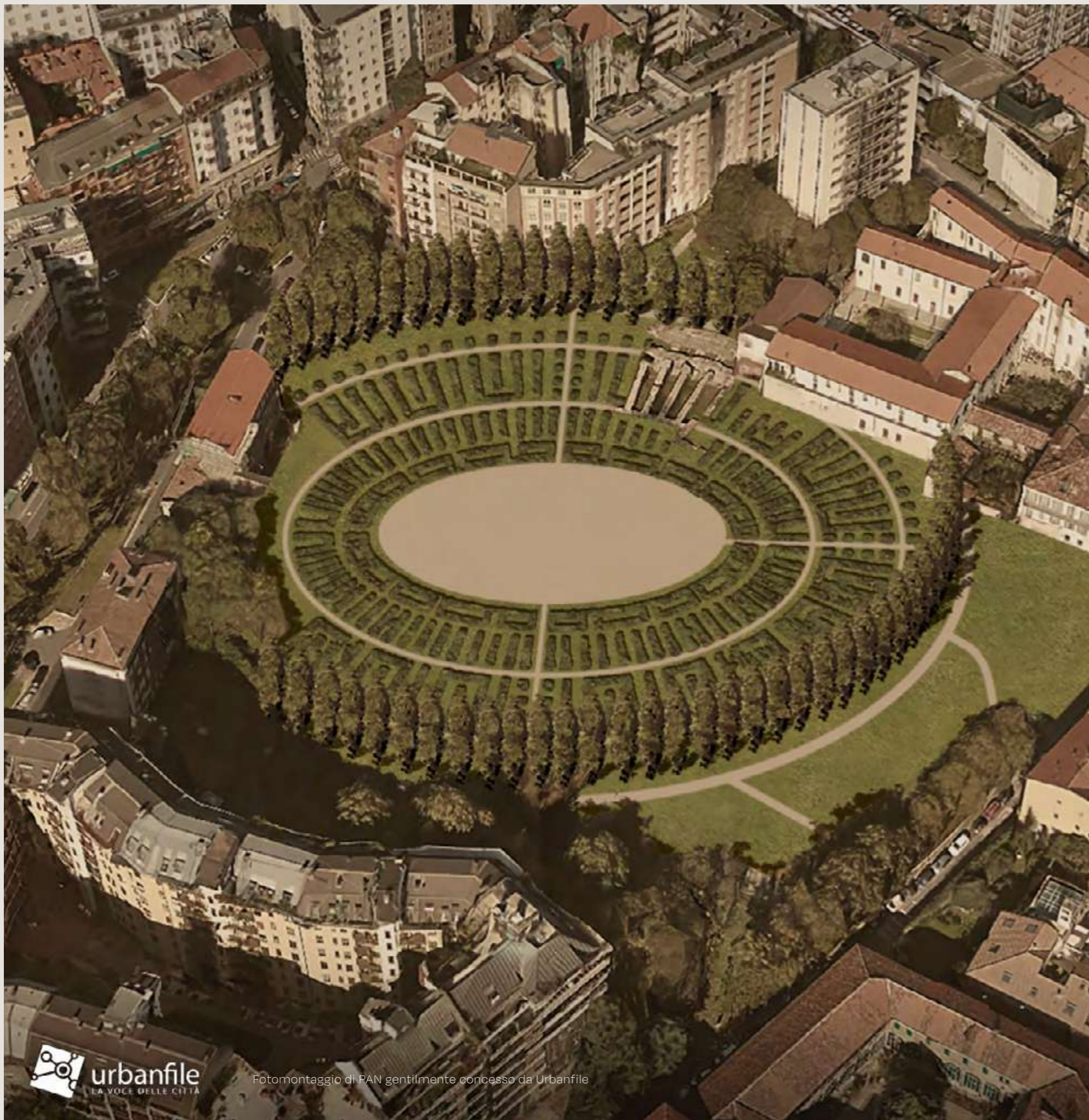
Luoghi carichi di storia come la **Basilica di Sant'Eustorgio**, il **Museo Diocesano** e i **Navigli** sorgono a pochi passi da via Conca del Naviglio. Negozi e botteghe dal fascino d'altri tempi si alternano a locali e ristoranti, tra le **Colonne di San Lorenzo**, la **Darsena** e alcune delle strade più vive del centro.

Già parte integrante del cuore di Milano, quest'area sarà ancora più vicina alla città e all'aeroporto di Linate.

I vantaggi e i servizi tipici del centro si arricchiscono della tranquillità della via interna e di uno scenario unico: il **Parco Amphitheatrum Naturae**, che fiorirà dai resti dell'antico anfiteatro romano, esattamente di fronte al progetto. Un **capolavoro congiunto di natura e opera umana**, che unirà archeologia e innovazione per dare vita a un nuovo polmone verde per il quartiere.

vistaliving.it





V L S T A Amphitheatrum

In tempi antichi, qui sorgeva una struttura spettacolare grande quasi quanto il Colosseo, degna della Milano che, insieme a Treviri, fu sede dell'Impero Romano d'Occidente fino al 400 d.C.

Sempre qui, nel futuro più prossimo, **colori e profumi di diverse specie di piante daranno vita a un luogo altrettanto spettacolare, intrecciandosi a un'eredità millenaria.**

"L'anfiteatro romano di Milano è andato distrutto e per tanti secoli si è ignorata addirittura l'ubicazione.

Ora rimangono solamente alcune fondazioni del grandioso antico monumento.

Il progetto PAN (Parco Amphitheatrum Naturae) è la metamorfosi vegetale dell'antico anfiteatro: a "ricostruire" le vestigia dei setti murari, siepi di ligustro; in corrispondenza delle arcate un filare di viti... la storia viene accarezzata e riportata in luce in sembianze naturali. La Natura si reifica".

Estratto da conferenza dell'architetto **Attilio Stocchi** (progettista di PAN)





V I S T A Amphitheatrum



Un'atmosfera tipicamente milanese si respira passeggiando tra le vie del quartiere: **dallo scintillio delle vetrine di negozi e caffè storici**, fino alla **maestosità romanica della Basilica di Sant'Ambrogio**.

Luoghi unici che fanno da ponte tra le epoche, immersi in un continuo divenire di stili architettonici, colori e ispirazioni.



vistaliving.it





VISTA
Amphitheatrum

IMMAGINAZIONE

VIVERE IL FASCINO DELLA STORIA, QUOTIDIANAMENTE.

Di fronte al futuro PAN - Parco Amphitheatrum Naturae, **Vista** unisce la trionfale bellezza del passato a un domani di rigenerazione urbana ed eleganza. Un'iniziativa residenziale di prestigio assoluto, parte della rinascita di un simbolo della Milano romana e di tutta l'area.

vistaliving.it





UN PALCO D'ONORE
SU UN INCANTO REALE.





VISTA Amphitheatrum



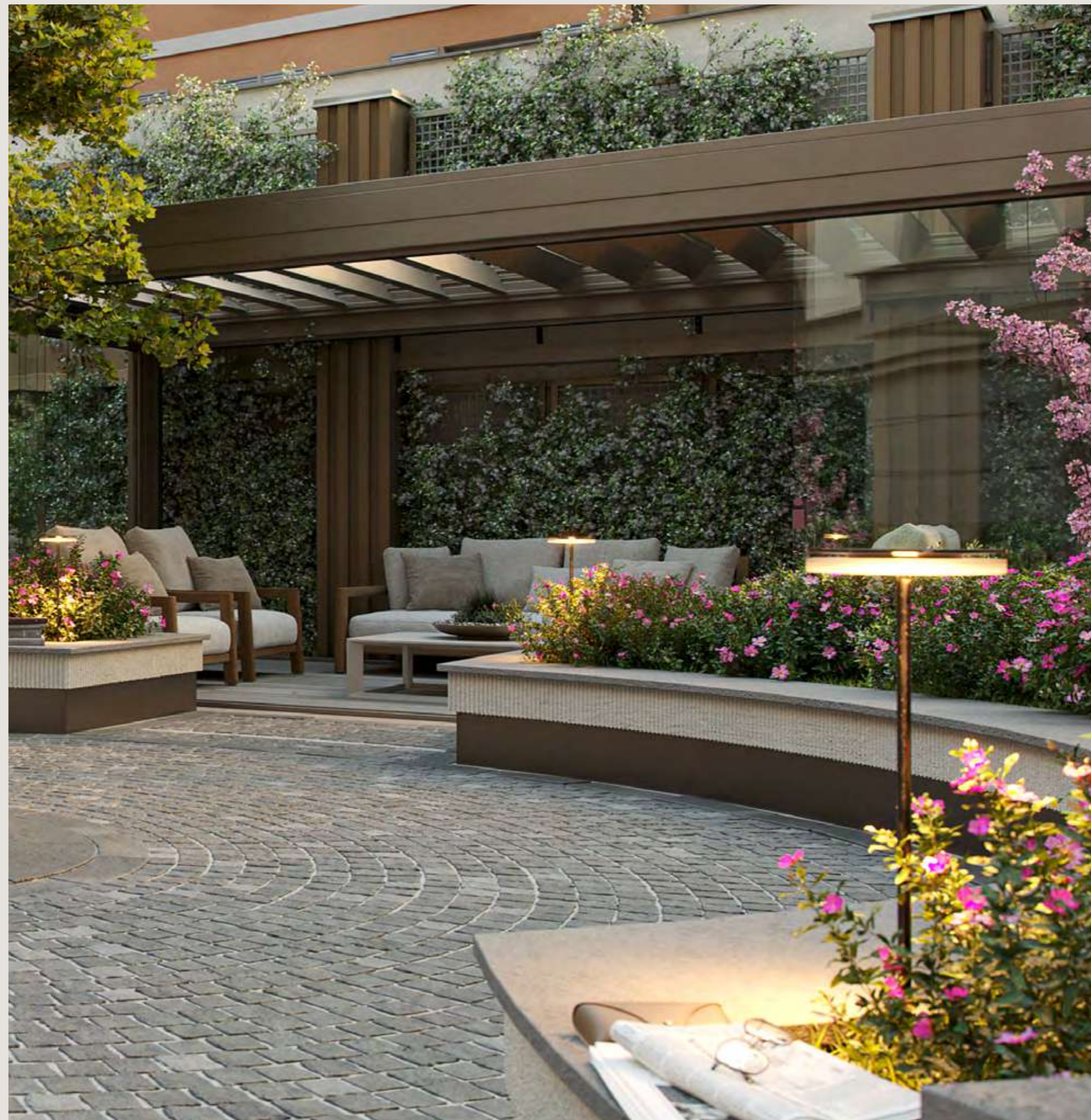
Il nome **Vista Amphitheatrum** racconta molto dell'identità di questo progetto: una visione indimenticabile su una storia eterna che non si ferma ma si proietta verso il futuro proprio grazie al **Parco Amphitheatrum Naturae**.

L'ispirazione è una bellezza da contemplare e vivere, grazie alle **ampie logge vivibili**, alle **linee contemporanee ed essenziali** dell'architettura e al **giardino interno**.

Dai piani più alti, lo spettacolo si fa ancora più unico: **il verde del parco e lo skyline mutevole della città, dall'arco alpino alle costruzioni più avveniristiche**, si abbracciano in un'opera d'arte corale.

Uno show esclusivo, solo per chi sceglie di vivere qui.

vistaliving.it





vistaliving.it

SPAZIO

DA UNA VISIONE A UNA REALTÀ CHE SA SEMPRE STUPIRE.

Le soluzioni firmate **Vista Amphitheatrum** sono pura espressione di esclusività: un'eleganza intramontabile perché in grado di combinare **contemporaneo e classico**.

Ricercatezza stilistica e funzionalità convivono per ridefinire l'idea stessa di esperienza residenziale, in tutti i tagli: **dai trilocali ai quadrilocali, dai plurilocali agli attici**.





IL PRIVILEGIO DI
SCEGLIERE IL BELLO
OGNI GIORNO.



V I S T A
Amphitheatrum



Metrazure ampie e affacci luminosi;
logge che uniscono interni e spazi en plein air in un abbraccio di comfort multidimensionale. Tutto il progetto dà forma a un **vivere contemporaneo che non rinuncia mai allo stile**, esaltandolo sotto ogni aspetto.

vistaliving.it



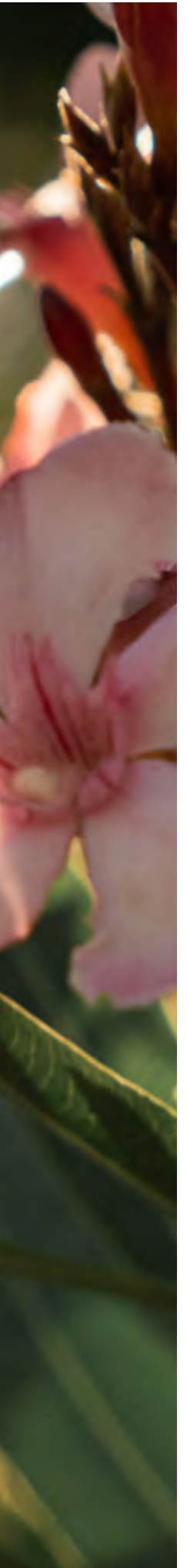


vistaliving.it

CUORE

FUORI È MERAVIGLIOSO. ESATTAMENTE COME ALL'INTERNO.

Lasciato alle spalle l'esterno, nella tranquillità di ogni appartamento, il fascino spettacolare di **Vista Amphitheatrum** trova un modo silenzioso ma sempre affascinante per esprimersi. Basta una prima occhiata per essere conquistati dalla **bellezza razionale degli ambienti**; con uno sguardo in più, si è subito catturati da infinite sfumature di uno stile essenziale ed elegante.







SONO I DETTAGLI
PIÙ PICCOLI A FARE
UNA GRANDE DIFFERENZA.



vistaliving.it

V I S T A
Amphitheatrum

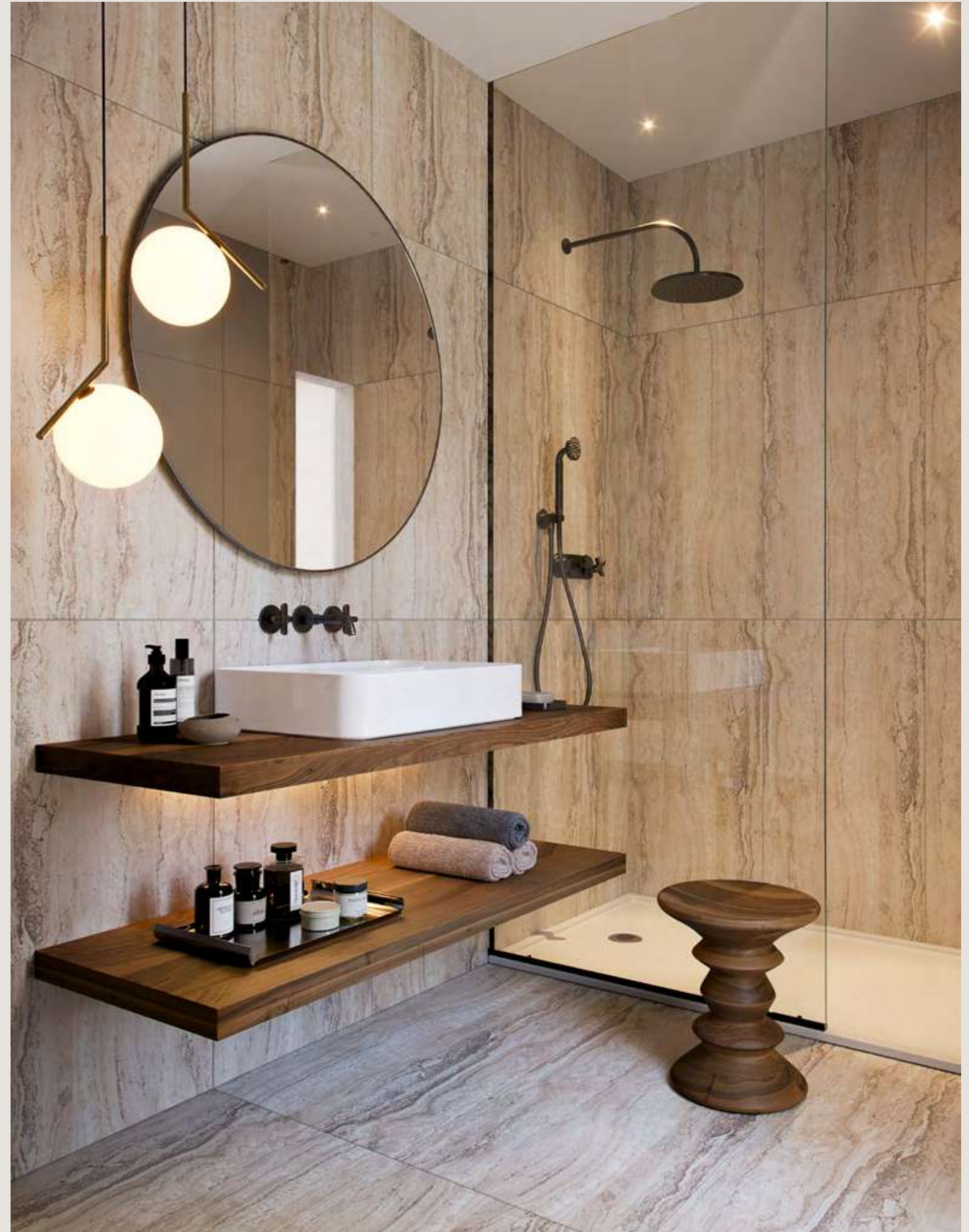


Materiali e rivestimenti pregiati, particolari studiati con precisione infinitesimale per valorizzare al meglio le linee rigorose degli ambienti.

Quando l'eleganza non è solo un fattore estetico, ma una filosofia di vita e di progettualità, "casa" diventa un luogo che portiamo sempre con noi, nella memoria e nelle emozioni.



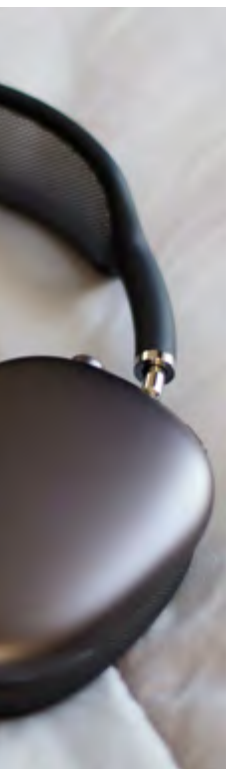
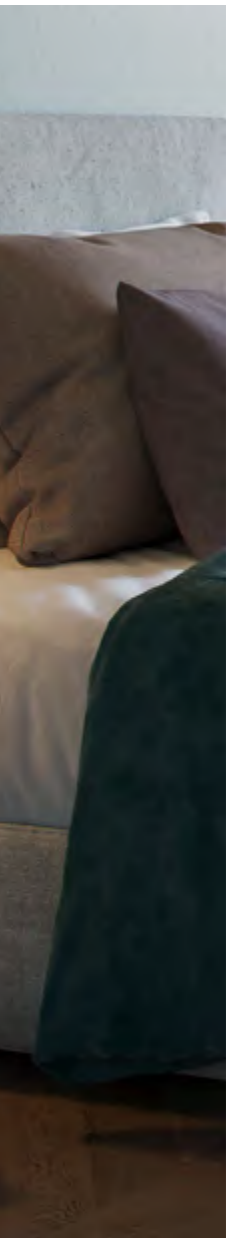
vistaliving.it











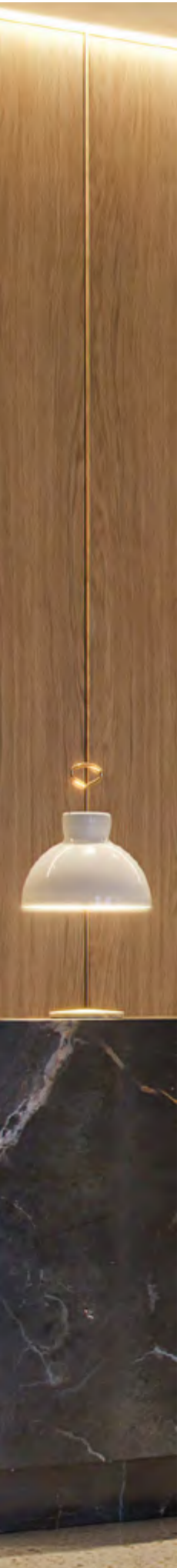


vistaliving.it

ESPERIENZA

A MISURA DEL COMFORT CHE CERCHI.

L'eleganza inconfondibile di Vista Amphitheatrum si fa stile di vita, grazie alle esclusive Amenities: spazi e servizi premium pensati per elevare l'esperienza residenziale verso i più alti e sofisticati standard.



ACCOGLIENZA E SERVIZI AL TOP:
TOP LIFE CONCIERGERIE.

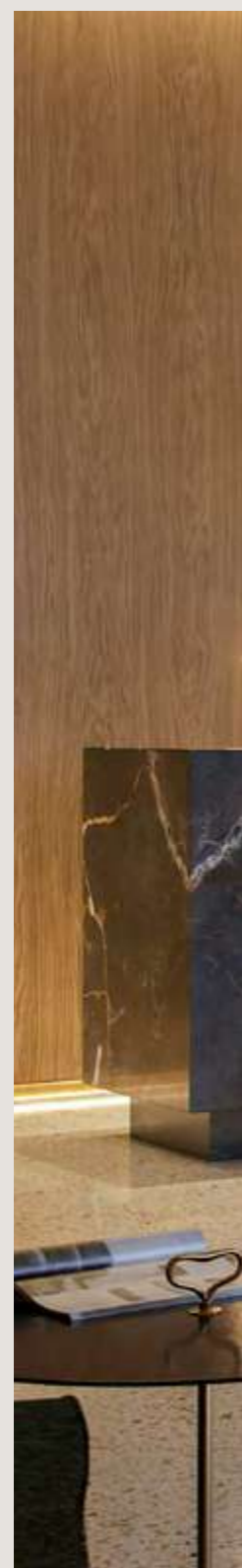
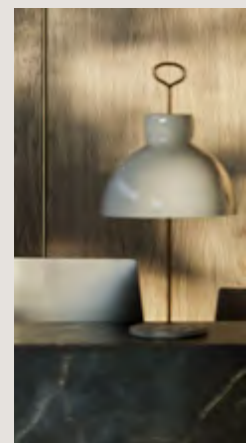
Dalla **conciergerie** al ritiro di **corrispondenza e consegne**, dal **coordinamento dei fornitori** agli interventi di **manutenzione**.

Grazie a **Top Life Conciergerie** – partner di eccellenza del settore Luxury Living – Vista Amphitheatrum offre molto più di un servizio di portierato, con una serie di **soluzioni premium** pensate per **soddisfare ogni esigenza e gestibili anche tramite App personalizzata**.

In più, il comfort si completa con la **gestione diretta di servizi extra** come per esempio **lavaggio auto, pulizie domestiche, noleggio auto con conducente, lavanderia, calzoleria e babysitting**.

Per arricchire ulteriormente la vita quotidiana, nel segno del prestigio più assoluto.

V I S T A
Amphitheatrum





VISTA
Amphitheatrum



vistaliving.it



PALESTRA



Dopo una lunga giornata di lavoro in ufficio o da remoto, o semplicemente in qualsiasi momento se ne senta il bisogno, quest'area è disponibile per allenarsi o coltivare il proprio benessere.





vistaliving.it

PREMIUM LOUNGE

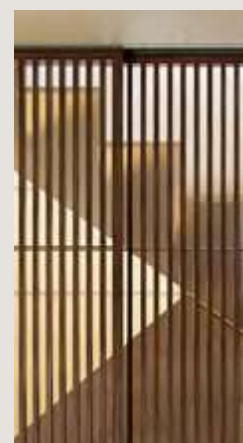
All'interno degli spazi di Amenities, una dimensione superiore di lusso accoglie i residenti e i loro ospiti. Posta su **due livelli**, la Premium Lounge è **un'area multifunzionale dalla duplice anima**, che combina stile sofisticato e standing professionale.

Al pianterreno, un elegante salotto dove socializzare, intrattenersi con amici, o organizzare incontri informali di lavoro.

Al piano superiore, una sala con maxischermo e dotazioni tecnologiche per il coworking o per ospitare piccoli eventi.

Gli spazi sono fruibili singolarmente senza prenotazione, oppure è possibile **riservare in esclusiva entrambe le aree contemporaneamente**.

Dal relax al lavoro, dalla privacy al divertimento, questo spazio è un'ulteriore estensione del lifestyle di prestigio che ispira Vista Amphitheatrum. Con affaccio sul giardino segreto interno, al quale si può accedere dal piano inferiore.





vitaliving.it

SECRET GARDEN

Comodamente accessibile per i residenti dall'interno dell'edificio, protetto dagli sguardi esterni, immerso in un'atmosfera di **elegante quiete**. Il giardino segreto di Vista è un'oasi di pace e tranquillità: **una proiezione naturale e riservata dei profumi e dei colori del parco antistante il progetto**. Questo angolo di natura a un passo da casa regala all'intera esperienza residenziale un tocco inconfondibile di verde e privacy; un luogo esclusivo dove ammirare tutto il bello del ciclo delle stagioni.





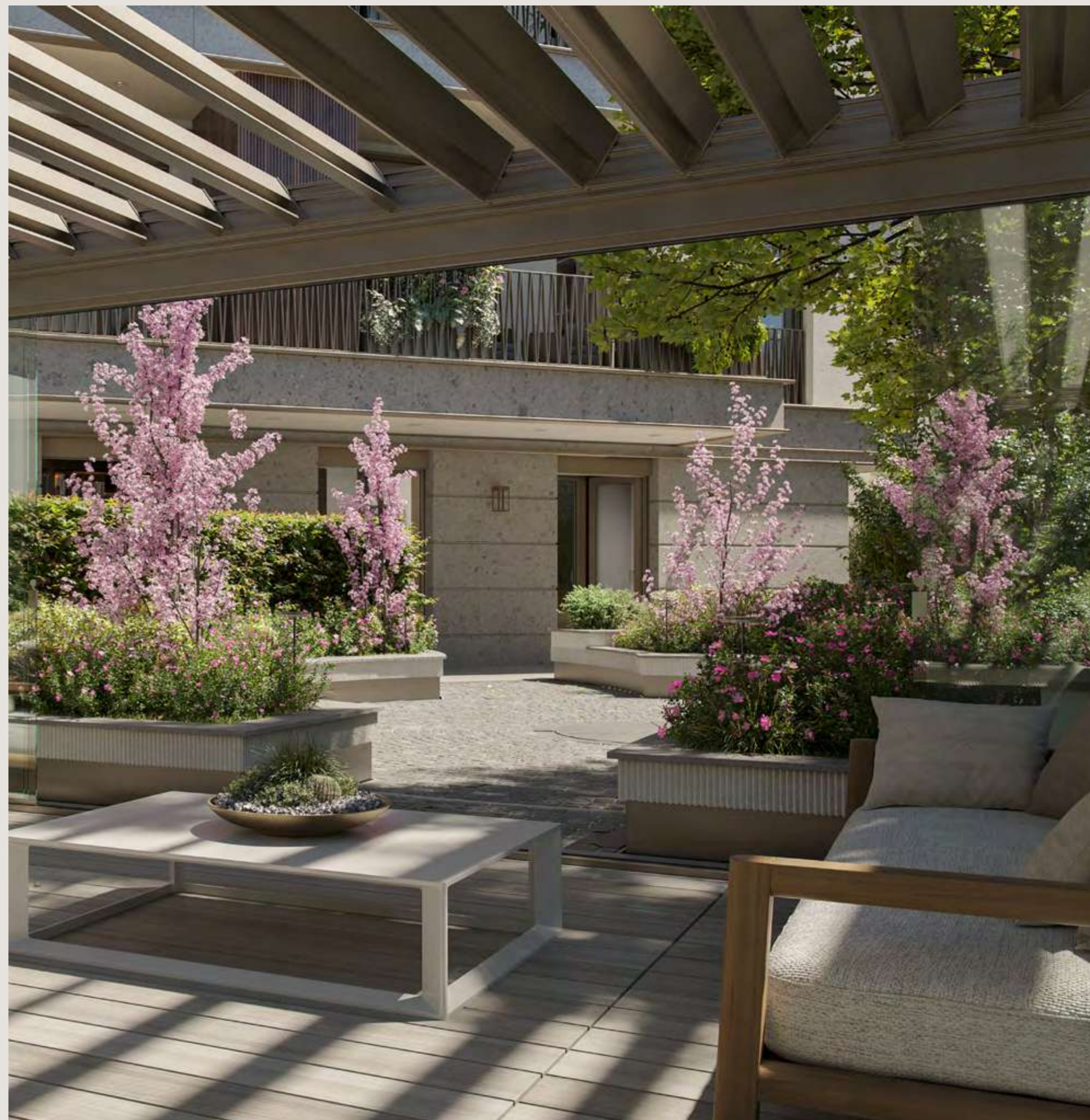
WINTER GARDENS

Ai lati del giardino segreto, **due eleganti spazi en plein air** possono ospitare momenti di convivialità e offrire una **location alternativa per il coworking** all'esterno.

La copertura dinamica assicura **riparo dal sole e dagli eventi atmosferici** in ogni stagione; le pareti in vetro regalano uno sguardo suggestivo sul verde circostante e avvolgono lo spazio in una luminosa atmosfera di privacy e tranquillità.

Qui si può lavorare immersi nei colori delle stagioni che si susseguono; **godersi il relax oppure organizzare un piccolo evento** con amici e famiglia affacciati sul giardino.

Oppure, semplicemente, apprezzare tutto il bello della propria casa da un punto di vista ancora più privilegiato: è possibile, infatti, prenotare entrambi gli spazi in esclusiva.





STUDIO ARASSOCIATI



“IL NOSTRO RAPPORTO
CON MILANO È MOLTO
INTIMO, SIAMO CONVINTI
CHE PER CAPIRE LA CITTÀ
SIA FONDAMENTALE
VIVERLA VERAMENTE,
CONOSCERNE I LUOGHI,
LA GENTE E LE ABITUDINI.”

Dopo essersi formati, a partire dal 1982, con il celebre maestro Aldo Rossi ed essere diventati i suoi più stretti collaboratori, **Marco Brandolisio, Giovanni Da Pozzo, Massimo Scheurer e Michele Tadini** fondano a Milano nel 1997 lo studio Arassociati.

Nel corso degli anni hanno progettato e realizzato numerosi edifici sia a uso pubblico che privato in ambito nazionale e internazionale, perseguendo nella propria ricerca professionale **l'idea di continuità tra edificio e territorio.**





V I S T A
Amphitheatrum

VISTALIVING.IT

02 67.36.31

Un'iniziativa di



Un progetto di

A R A
S S O
C I A
T I -

Advisory & Agency



La presente pubblicazione costituisce esclusivamente una base illustrativa del progetto per fini di marketing. Le immagini e i disegni riportati nel documento sono sviluppati anche con tecniche di computer grafica (rendering fotorealistico). Le facciate e prospetti, parti comuni, parti private ed interni degli appartamenti, si basano su piani di sviluppo preliminari e sono soggetti a modifiche senza preavviso, essendo funzionali a prospettare un'ipotesi di futura realizzazione e/o potenzialità delle diverse soluzioni abitative anche a seguito di personalizzazione dei potenziali acquirenti. Di conseguenza, tutte le informazioni, descrizioni e immagini sono puramente indicative e soggette a variazioni non assolvendo la funzione di rappresentazione fedele dell'architettura generale né dei materiali che saranno utilizzati. Tutte le raffigurazioni di mobili, rivestimenti, pavimenti e altri dettagli interni, inclusi, a titolo esemplificativo, gli elementi di finitura e decorazione, sono solo concettuali e non sono necessariamente inclusi nel progetto, in ogni caso per le dotazioni incluse si dovrà far esclusivamente riferimento a quanto espressamente indicato nel contratto preliminare di compravendita. Non viene fornita alcuna garanzia o dichiarazione in merito al fatto che eventuali piani, caratteristiche interne ed esterne, viste, rappresentazioni del contesto, servizi o strutture saranno forniti o, se forniti, saranno dello stesso tipo, dimensione, posizione o natura come raffigurato o descritto nel presente documento. Questo documento non ha valenza contrattuale e non è vincolante per il venditore. Sono vietati, senza preventiva autorizzazione, la riproduzione e l'uso anche parziale dei testi e delle immagini. Classe Energetica A da progetto



vistaliving.it

