



CAPITOLATO

Villa
QUIES

VIVERE AL MARE



INDICE

1 Impianto di cantiere pag. 07

Strutture in cemento armato pag. 08

Coperture e opere accessorie pag. 10

Isolanti e cobentazioni pag. 11

Impermealizzazione pag. 12

Murature e tramezze pag. 13

Intonaci pag. 15

2 Tinteggiatura pag. 16

Serramenti Interni pag. 18

Serramenti esterni pag. 21

Sottofondi, pavimenti, rivestimenti pag. 22

Opere in pietra naturale pag. 24

3 Impianto idrico sanitario pag. 25

Impianto di climatizzazione pag. 30

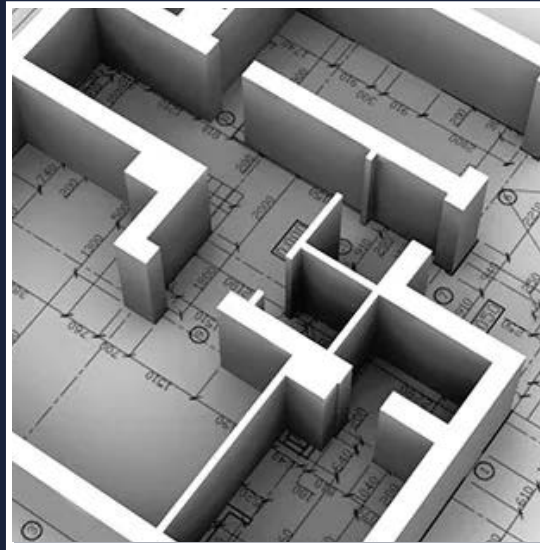
Impianto elettrico pag. 30

Ascensori pag. 34

Ringhiere e parapetti pag. 35

Opere di sistemazione esterne pag. 36





01

Progetto

Impianto di cantiere

I ponteggi di servizio saranno installati a norma di legge, completi di parapetti, mantovane parasassi, reti antipolvere, secondo progetto predisposto a cura dell'appaltatore e saranno installati per tutta la durata degli interventi in quota. ■

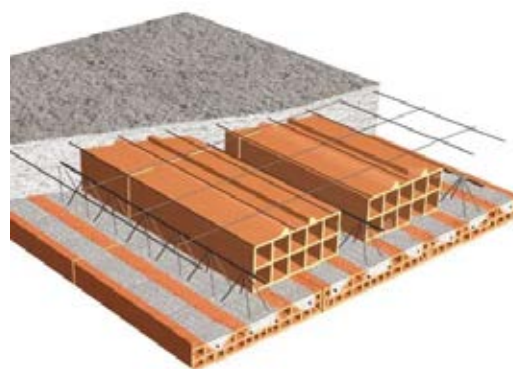
La gru di servizio, della tipologia a torre, di altezza 20 m, sbraccio 40 m, sarà installata compresa la formazione del plinto in calcestruzzo di basamento, il trasporto in cantiere ed il ritrasporto a fine lavori, il montaggio con autogrù e lo smontaggio a fine opere. ■

Strutture in cemento armato

- Il sottofondo in calcestruzzo magro di sottofondazione (magrone) sarà dello spessore di 10 cm, in calcestruzzo classe di resistenza rck 10.
- Il getto di calcestruzzo per strutture in fondazione comprenderà l'incidenza per il pompaggio dello stesso, la casseratura, eseguita con tavolato in legname di tipo tradizionale o pannelli in legno lamellare ,compreso il disarmo a maturazione avvenuta. L'intervento comprende la fornitura e posa in opera di acciaio certificato per strutture in calcestruzzo armato, in barre dritte e sagomato secondo progetto.



- Il vespaio areato di intercapedine sottostante al piano terreno verrà realizzato in elementi di polietilene, tipo "Igloo", come da elaborati strutturali , e comprenderà la fornitura e posa di calcestruzzo di intasamento e la formazione di cappa superiore in calcestruzzo spessore 5 cm, armato con rete elettrosaldata di orditura, e la formazione di areazioni sul perimetro.



Il getto di calcestruzzo per strutture in elevazione comprenderà l'incidenza per il pompaggio dello stesso, la cassetta di strutture in elevazione quali pilastri, travi e setti, in calcestruzzo armato, eseguita con tavolato in legname, compreso il disarmo finale, la fornitura e posa in opera di acciaio certificato per strutture in calcestruzzo armato, in barre dritte e sagomato secondo progetto.

I solai di calpestio e copertura dei piani superiori saranno realizzati con struttura mista tradizionale in travetti e pignatte, spessore 20x5 cm, comprenderanno la cassetta completa dell'impalcato di posa e la relativa puntellatura, la fornitura e getto con pompa del calcestruzzo per l'intasamento degli elementi e per la formazione della cappa su



La realizzazione dei solai pieni per balconi e terrazzi, in calcestruzzo Rck 35, S4, XC2, dello spessore complessivo di 20 cm, comprende la cassetatura, la fornitura e posa dell'acciaio di orditura, il getto con pompaggio ed il disarmo finale.

La formazione di rampanti e scalini scale interne, in calcestruzzo classe RCK 35, S4, XC2, comprende la cassetatura, la fornitura e posa dell'acciaio di orditura, il getto con pompaggio ed il disarmo finale.

I setti in calcestruzzo armato per parapetti e pareti e velette saranno realizzati dello spessore di spessore 15 cm. Compresi casseri, armatura metallica, getto, fornitura calcestruzzo, disarmo

Copertura e opere accessorie

Manto di copertura in lastre di ardesia spessore mm. 12 a triplo strato

I pluviali saranno in acciaio mm. 0,5 diametro cm. 10 in opera. La posa avverrà alle strutture mediante staffe nella misura di una ogni ml. 1,50.

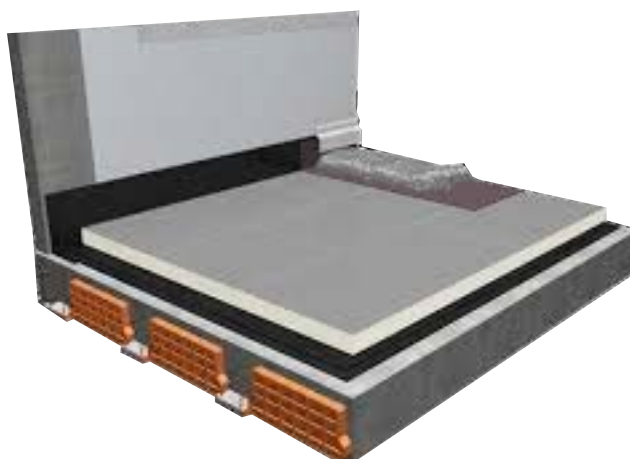


Isolamenti e coibentazioni

L'isolamento termico del solaio al piano terreno, verrà realizzato in schiuma polyiso tipo Stiferite GT, spessore 8 cm.

L'isolamento acustico dei solai sarà realizzato con "ISOLMANT UNDERSPECIAL" (o similare) Strato resiliente specifico per l'isolamento acustico dei solai in polietilene reticolato espanso a celle chiuse, goffrato e serigrafato sul lato superiore, accoppiato sul lato inferiore con speciale fibra agugliata di seconda generazione per migliorare la prestazione acustica (tipo Isolmant UnderSpecial Classic o similare). Spessore nominale 10 o 15 mm. Rigidità dinamica $s't = 8 \text{ MN/m}^3$ per la versione da 10 mm (valore certificato) e $s't = 7 \text{ MN/m}^3$ per la versione da 15 mm. Abbattimento acustico 36 dB e 38 dB per le versioni da 10 e 15 mm rispettivamente. VOC A+ (parametro certificato), Indoor Air Comfort GOLD (parametro certificato). Contenuto di riciclato asseverato da ICMQ conforme a quanto richiesto dal Decreto CAM 2022. Prodotto "battentato" e FASCIA PERIMETRALE VERTICALE tra il massetto e muro perimetrale. Coibentazione dei terrazzi con utilizzo di pannelli in schiuma polyiso tipo Stiferite class B, spessore 40 mm.

Coibentazione delle pareti esterne con cappotto in lana di roccia ad alta densità di spessore 5 cm

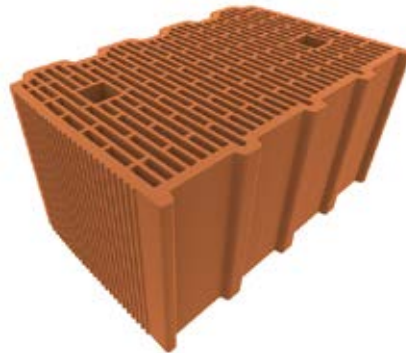


Ipermeabilizzazioni

- Realizzazione di rivestimento impermeabile polimero modificato bicomponente, tixotropico e flessibile, con core curing technology per un'efficace maturazione anche in condizioni di basse temperature e supporti parzialmente umidi, applicato in doppia mano con uno spessore minimo di 2 mm. Il prodotto dovrà essere impiegato per impermeabilizzare, in spinta idrostatica negativa/positiva, superfici in muratura o in cemento armato, sottoposte a piccoli assestamenti e/o movimenti: PLASTIVO 180 - VOLTECO - (o similari) Certificazione CE secondo Norma UNI EN 1504-2 e Certificazione CE secondo Norma UNI EN 14891; il tutto inteso a perfetta regola d'arte, nulla escluso. (balconi)
- Manto impermeabilizzante costituito da doppio foglio di membrana bituminosa elastomerica, incollata a fiamma previa applicazione di primer bituminoso, opportunamente risvoltata verticalmente, saldata nelle giunte e protetta con telo in TNT e film di polietilene compresa nella misurazione la formazione dei risvolti. (terrazzi piani di copertura)

Murature e tramezze

La muratura perimetrale di tamponamento sarà realizzata in blocchi alveolari spessore 25 cm, Poroton P800 25x19x30 cm. E' compresa l'eliminazione dei ponti termici in facciata con utilizzo di isolante in stiferite spessore 3 cm e tavella in laterizio.



Contro parete perimetrale spessore totale 8,5 cm costituita da due lastre esterne di cui una GYPSO HD ed una STANDARD, fissate su singola orditura metallica sezione di mm. 50*75*50 realizzata con profili guida ad U, isolata con apposito nastro vinilico monoadesivo con funzione di taglio acustico, inserimento di un pannello in lana di vetro spessore cm 6, comprensiva della stuccatura dei giunti con apposita garza anticrepa, teste Delle viti, pronta per la successiva carteggiatura ed imbiancatura finale

Fornitura e posa di pareti divisorie alloggio/alloggio e pareti divisorie alloggio/vano scala spessore variabile, minimo totale 22,5 cm, costituita da due lastre esterne di cui una GYPSO HD ed una STANDARD, ed una lastra intermedia STANDARD da 1,25 cm, fissate su doppia orditura metallica con sezione di mm 50*75*50, isolata con apposito nastro vinilico mono adesivo con funzione di taglio acustico, inserimento di due pannelli in lana di vetro spessore cm 7, comprensiva della stuccatura dei giunti con apposita garza anti crepa, teste delle viti, pronta per la successiva carteggiatura ed imbiancatura finale.

Pareti interne app.ti spessore totale 12,5 cm costituita da due lastre esterne di cui una GYPSO HD ed una STANDARD, fissate su singola orditura metallica sezione di mm. 50*75*50 realizzata con profili guida ad U, isolata con apposito nastro vinilico monoadesivo con funzione di taglio acustico, inserimento di un pannello in lana di vetro spessore cm 7, comprensiva della stuccatura dei giunti con apposita garza anticrepa, teste Delle viti, pronta per la successiva carteggiatura ed imbiancatura finale



I controsoffitti, in cartongesso in lastra singola di spessore 12.5 mm. posata su struttura in lamiera zincata, saranno realizzati nelle zone disimpegno per l'eventuale canalizzazione degli impianti di condizionamento.

Intonaci

Gli intonaci interni saranno di tipo premiscelato a base calce cemento e/o gesso, e comprende la finitura al "civile" e/o "gesso", applicati su pareti verticali e orizzontali.



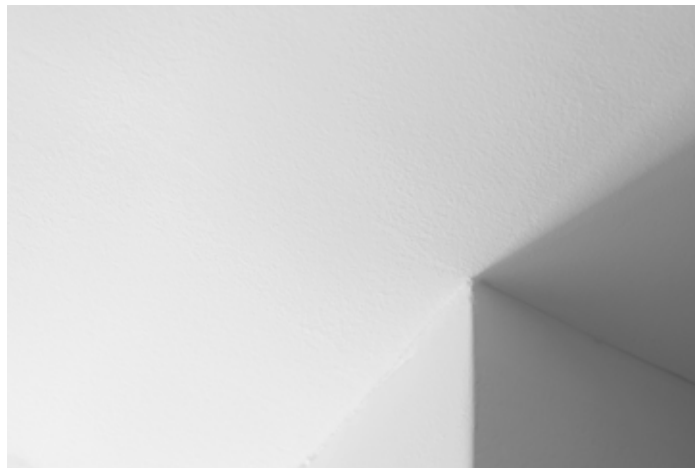
CAPPOTTO eseguito con pannello in lana di roccia ad alta densità, in classe di reazione al fuoco euro classe e, resistenza a trazione ≤ 150 kpa, densità circa 35 kg/m^3 , conforme en 13163, dotato di marcatura ce; rispondente ai c.a.m. (Requisiti Ambientali Minimi) secondo D.M. 11/10/2017, conducibilità termica $\lambda \leq 0,035 \text{ W/mK}$ secondo EN 12667, compresi gli sfridi. pannello spessore 100 mm (isolamento a cappotto).

Tinteggiatura

La tinteggiatura esterna delle facciate sarà del tipo con ciclo acro silossanico, composto da una mano di primer e due mani di tinta uniforme, monocromatica.



La tinteggiatura interna dei locali delle abitazioni sarà attuata con una mano di fondo e due mani di tinta bianca traspirante.





02

Serramenti interni e esterni

Serramenti Interni

I portoncini blindati della ditta Dierre ad anta singola, dimensioni standard 90x210 cm, modello Tablet Door 1 Plus, classificato Classe 3, compresi di idoneo telaio da fissare alle pareti di cartongesso, avranno le seguenti caratteristiche:

- Controtelaio C25
- Rivestimento interno liscio laccato bianco RAL 9010



- Rivestimento esterno liscio laccato bianco RAL 9010, o altro colore da definire in accordo con progettista e acquirenti in sede di ultimazione dei lavori
- Maniglie argento



- Cilindro alta sicurezza NEW POWER, 5 chiavi + 1 da cantiere (cod. BA112E)
- Telaio in acciaio 20/10 ;
- Spioncino;
- Cerniere registrabili;
- Rostri Fissi;

Serramenti Interni



Il presente stampato non costituisce un elemento contrattuale. La soluzione riprodotta è puramente indicativa

- Le porte interne a battente saranno della ditta Agoprofil, modello Graziosa o Rikitea o similare, laccate bianche, comprese cornici e ferramenta con accessori
- Le porte interne a scomparsa interno muro, saranno della ditta Agoprofil, modello Graziosa o Rikitea o similare, laccate bianche, comprese cornici e ferramenta con accessori



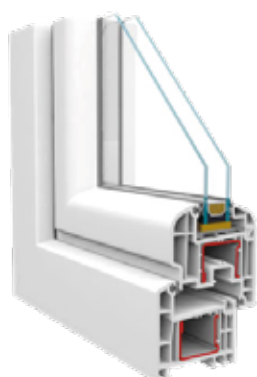
Serramenti Esterni

I falsi telai monoblocco per le bucatore di facciata saranno provvisti di coibentazione in polistirene sui tre lati, con portacardini (ove prevista la persiana), con porta guida (ove previsto avvolgibile).

Serramenti in PVC, costruiti con profili della SALAMANDER serie ETERNA, sezione anta-telaio 76-76 [mm], mescola in classe S per climi severi, valore $UF = 1,00 \text{ W/m}^2\text{K}$. Tutti i profili sono rinforzati con anima in acciaio zincato. Completo di due guarnizioni di battuta e di una a giunto aperto, meccanismo anta ribalta e microventilazione di serie e tutti gli accessori d'uso. Linea squadrata dal design classico.

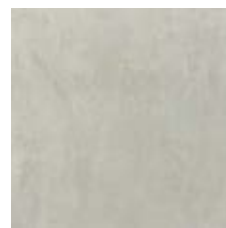
Vetro 3+3 pvb 0.38/CANALINA DA 16 mm TERMICA NERA+ ARGON/3+3 pvb 0.38 PLANITHERM ONE; oscuramento con persiane alla genovese su cardini colore Verde 6005 o avvolgibili (la scelta del sistema oscurante sarà a discrezione del venditore)

I serramenti in alluminio dei vani scala, provvisti di telaio standard a "taglio Freddo", con vetri a camera singola.



Sottofondi, pavimenti, rivestimenti

- Il massetto alleggerito interno, dello spessore medio di 12 cm, sarà in calcestruzzo cellulare additivato.
- Il sottofondo tradizionale interno, in malta cementizia dosata a 300 Kg di cemento 32.5, per m³ di sabbia di fiume dello spessore di 5 cm, sarà livellato e finemente frattazzato per posa di pavimenti incollati.
- La realizzazione del massetto cementizio per la realizzazione delle pendenze sarà dello spessore medio 8 cm, opportunamente livellato e lisciato (da eseguirsi su balconi e terrazzi a piccole trince)
- I pavimenti interni saranno in piastrelle di gres porcellanato fine, tinte chiare, tipo Marazzi serie Cult, Italcer serie volcano, o similari di dimensioni massime 60x60 cm,.
- Gli zoccolini battiscopa per interni, saranno come da piastrella scelta Marazzi , Italcer o similari



I rivestimenti interni di bagni e cucine saranno in piastrelle di gres porcellanato, tinte chiare, dimensioni 30x60 cm come da catalogo Marazzi, Ceramica Euro, Serenissima, Italcer serie Volcano, Tuscania,(o similare)



La pavimentazione esterna sarà in piastrelle di gres porcellanato, ingelivo, antisdrucchiolo classe R11, di dimensioni 30x60 cm. come da catalogo Marazzi, Ceramica Euro, Serenissima, Italcer serie volcano, Tuscania ecc., (o similare)

Gli zoccolini battiscopa per esterni , saranno in gres porcellanato come da catalogo Marazzi, Ceramica Euro, Serenissima, , Italcer serie volcano Tuscania ecc, altezza di 20 cm. (o similare)



Opere in pietra Naturale

- Soglie e davanzali saranno in Diorite o altro marmo/granito/pietra simile, e saranno dotate di gocciolatoio e smussatura delle coste.
- Pedate, alzate e zoccolini della scala interna saranno in Diorite o pietra simile, spessore 2/3 cm
- Copertine e bordature balconi saranno in Diorite o altro marmo/granito/pietra simile, spessore 2 cm, larghezza 20 cm, finitura piano sega, con coste smussate, gocciolatoio
- Piane, Stipiti ed Architravi per tutti gli accessi all'ascensore nel vano comune interno, saranno in Diorite o altro marmo/granito/pietra simile, spessore 3 cm fino a 20 cm di spessore, con coste smussate.





03

Impianti

Impianto Idrico Sanitario

- Colonne montanti linee private per alimentazione acqua fredda sanitaria dai contatori sino agli alloggi di pertinenza: con tubazione in multistrato diametro 26 mm coibentata completa di raccordi e pezzi speciali
- n°01 collettore di distribuzione "su misura" per utenze, kit valvole pre e post contatore diam.1/2", tronchetti di predisposizione in acciaio, valvole di non ritorno, riduttori di pressione con manometro d.1/2".
- IMPIANTI IDROSANITARI PER BAGNI E CUCINE DEGLI ALLOGGI:
impianti di adduzione eseguiti con sistema collettore di distribuzione, placca di copertura bianca e valvole di chiusura per ogni sanitario, tubi in multistrato coibentato e raccordi in ottone, tubazioni di scarico ad innesto Generis/Valsir nero silent sino alle braghe principali degli alloggi. Fornitura e montaggio dei sanitari e delle rubinetterie escluso il montaggio di mobili da bagno e box doccia.
- IMPIANTI DI SCARICO CONDENSE MACCHINE INTERNE ED ESTERNE DI CLIMATIZZAZIONE:
tubazioni rigide ad innesto d.32mm con raccordi di allacciamento, fissaggi, sifoni anti-odore sino al convogliamento nello scarico fognario

- COLONNE MONTANTI DI SCARICO FOGNARIO VERTICALI DALLO SFIATO A TETTO SINO AL PIANO TERRA:
tubazioni in PP REAU PIANO COIBENTATO CON CALZA FONOASSORBENTE, complete di braghe a ogni piano per scarico bagni o cucine. Al piano terra è compreso il percorso delle linee fognarie orizzontali per uscire dal fabbricato.
- COLONNE MONTANTI DI AERAZIONI BAGNI "CIECHI":
tubazioni in P.V.C. serie pesante d.120 mm COIBENTATE CON CALZA FONOASSORBENTE, complete di raccordi e fissaggi dai soffitti dei bagni ciechi sino allo sbocco a tetto.



■ TERMOARREDI ELETTRICI PER RISCALDAMENTO BAGNI:

Radiatore a rastrelliera realizzato con tubolari orizzontali in acciaio preverniciato con polveri epossidiche a finire di colore bianco, funzionamento elettrico 230 V-1-50 Hz, in opera compresi mensole di fissaggio



■ COLLETORE FOGNARIO ORIZZONTALE POSTO A PAVIMENTO PIANO DI CALPESTIO PIANO TERRENO PER SMALTIMENTO ACQUE REFLUE IN ARRIVO DALLE COLONNE VERTICALI SINO AL PERIMETRO DEL FABBRICATO:

Fornitura e posa in opera tubazioni in PP nero ad innesto GEBERIT SILENT D. 110-125-160-200, complete di pezzi speciali e collari di fissaggio.

■ FORNITURE SANITARI E RUBINETTERIE PER BAGNI: (Ideal Standard)

termoarredi elettrici c/termostato 600W 1500hx500l, vasi sospesi tesi con coperchio, cassetta wc ad incasso placca bianca doppio tasto, piatto doccia completo di miscelatore e soffione a parete

bidet sospesi tesi, sospeso, mix bidet monocomando ceraline, mix lavabo monocomando ceraline, soffioni doccia cromati d. 250mm gielle, braccio doccia cm 30 gielle, doccette di servizio con supporto e presa acqua 1/2", sifoni bidet, sifoni lavatrice a tee, sifoni lavabo totem cromati, curvette cromate sotto lavabo d. 1/2"x 3/8", rubinetti sotto lavabo 1/2" x 3/8" c/filtro, lavabi cm 60cm mod. tesi, morsetti per curva tecnica d. 40 mm, morsetti per curva tecnica d. 32 mm, rubinetti lavatrice

Posa rinforzo su pareti in cartongesso per cassette wc e bidet, con profili aggiuntivi di strutture



Impianto di climatizzazione

- Sistema di climatizzazione multisplit e produzione acqua calda sanitaria ad espansione diretta Daikin Multi+, composto da moto condensante esterna a 4 attacchi, unità interne di tipo a parete e serbatoio di accumulo acqua calda sanitaria da 120 litri, fornito in opera compresi collegamento elettrico, tubazioni e opere murarie, delle potenzialità indicate negli elaborati di progetto termotecnico



Impianto elettrico

- Fornitura e posa in opera d'impianto elettrico tradizionale per alloggio BILOCALE composto indicativamente da:
1 avvanquadro presso la fornitura; 1 centralino 24 moduli ad alloggio con separazione luce-forza-frigo-forno-lavatrice-lava stoviglie-piano induzione - climatizzazione; 25 punti luce (prese, interruttori, pulsanti) 1 punto presa esterno + 1 punto luce esterno in facciata compreso corpo illuminante modello Superdelta33 di Performance in Lighting o equivalente; 2 prese TV/SAT miscelate; 1 presa dati RJ45; 1 punto pulsante portanome + suoneria; 1 punto videocitofonico interno modello Vimar con cornetta o equivalente; 1 Controllo carichi induttivi BASIC da quadro È prevista l'installazione di impianto tradizionale incluse le placche in tecnopolimero VIMAR PLANA o equivalente.

- Fornitura e posa in opera d'impianto elettrico tradizionale per alloggio TRILOCALE composto indicativamente da:
avanquadro presso la fornitura; 1 centralino 24 moduli ad alloggio con separazione luce-forza cucina-climatizzazione; 35 punti luce (prese, interruttori, pulsanti); 1 punto presa esterno + il punto luce esterno in facciata compreso corpo illuminante modello Superdelta33 di Performance in Lighting o equivalente; 3 prese TV/SAT miscelate; 1 presa dati RJ45; 1 punto pulsante portanome + suoneria; 1 punto videocitofonico interno modello Vimar 7548 con cornetta o equivalente o il controllo carichi induttivi da quadro; È prevista l'installazione di impianto tradizionale incluse le placche in tecnopolimero VIMAR PLANA o equivalente.



- PREDISPOSIZIONE IMPIANTO ALLARME: Fornitura e posa in opera di predisposizione impianto di allarme composto indicativamente da: 1 centrale, 1 sirena interna, 1 sirena esterna, contatti magnetici per ogni finestra, 1 volumetrico interno per ogni ambiente principale; Fornitura e posa impianto di fibra ottica (obbligatoria su nuove costruzioni) a ogni alloggio (esclusa dorsale)
- IMPIANTI CONDOMINIALI COMPOSTI DA: QUADRO ELETTRICO PARTI COMUNI, IMPIANTO ELETTRICO DELLE SCALE composto indicativamente da 4 pulsanti per l'accensione delle luci per piano, 4 punti luce per piano compresa plafoniera modello Drop22 cod. PRI004961 della Performance in light o equivalente, 2 punti luce di emergenza (inclusa lampada 6 W Prodigy della Linergy o equivalente) e temporizzatore elpa 8 nel quadro.

IMPIANTO VIDEOCITOFONICO composto da postazione esterna multifamiliare e le dorsali all'interno del vano scale (incluse eventuali derivazioni) marca VIMAR a 2 fili.

IMPIANTO TV/SAT miscelato in DSCR per la possibilità di avere il segnale SKY all'interno degli alloggi, incluso le 2 dorsali, la parabola, l'antenna digitale terrestre, gli alimentatori, i miscelatori e i fissaggi.



IMPIANTO DI ALIMENTAZIONE ASCENSORE composto di interruttore specifico per sistemi elevatori e collegamento elettrico dedicato da quadro generale

IMPIANTO DI MESSA A TERRA

- **AREE ESTERNE:** Fornitura e posa in opera di illuminazione dei percorsi pedonali con lampade a LED modello collegate con linea dedicata. Incluso crepuscolare e/o orologio nel quadro elettrico delle parti comuni. Fornitura e posa in opera di illuminazione nel camminamento di ingresso lato est composto da n.10 segna passo incassati nel muro modello BOX 11606 LED della Disano o equivalenti e n.2 lampade a parete all'ingresso del piano terra modello Superdelta33 di Performance in Lighting lo equivalente comandate da crepuscolare collegato al quadro condominiale (inclusa linea; escluse opere murarie). Fornitura e posa in opera di n.6 pali per illuminazione pubblica nel parcheggio lato via sant'Isidoro di altezza 4 metri rastremato con corpo a LED stradale modello ELLP XS CPS del Gruppo Raina o equivalente Fornitura e posa in opera di predisposizione con cavidotti e pozzetto all'interno del giardino per ogni alloggio che colleghi l'esterno all'interno dell'abitazione con interruttore aree esterno dedicato nel centralino dell'alloggio.
- Fornitura e posa di impianto fotovoltaico per la fornitura dell'energia elettrica alle parti condominiali.



Ascensori

Fornitura e posa in opera di impianto ascensore a movimentazione elettrica, a servizio degli alloggi, composto da fermate sullo stesso lato, marca Kone o equivalente, dimensioni come da vano in c.a., finiture di medio pregio, accessori standard; verniciatura interna dei due vani. Cabina metallica in lamiera plastificata con larghezza 1,00 mt, profondità 1,30 mt. Pavimento ricoperto in gomma o linoleum, corrimano, specchio a mezza parete, sulla parete di fondo, porte di cabina e di piano automatiche scorrevoli orizzontalmente di tipo centrale o telescopico luce netta 0,85 mt., dispositivo di protezione di chiusura con barriera fotoelettrica (H 1,80 mt.), porte di piano in lamiera di ferro verniciate in anticorrosivo, serrature elettromeccaniche di sicurezza dotate di omologazione UE, quadro di manovra comprendente tutte le apparecchiature per la manovra e le segnalazioni luminose; bottoniera di cabina e di piano conforme alla normativa vigente (utenti disabili); segnalazioni luminose di allarme ai piani, linee elettriche nel vano in adatte canalizzazioni e cavo flessibile per la cabina; funi di trazione, staffe per le guide e accessori occorrenti per dare l'impianto completo e funzionante, comprese le opere murarie di fissaggio delle suddette apparecchiature alle strutture portanti esistenti.

Ringhiere e Parapetti

- Ringhiere in facciata, realizzate in ferro, altezza 105 cm, zincate a caldo con verniciatura a polvere di finitura, a semplice disegno, provviste di corrimano tubolare. Fornitura e posa in opera di divisori balconi, in acciaio inox con verniciatura a polvere di finitura, di dimensioni 150x200 cm, con pannellatura traforata o similare.



Opere di sistemazione esterne

La pavimentazione dei parcheggi privati , previa realizzazione di vespaio in ghiaia compattata, spessore medio 30 cm, debitamente costipato e rullato, compresa la fornitura e posa di foglio in geotessuto singolo, con funzione di strato di separazione, per consentire la posa dell'autobloccante rinverdibile, è realizzata con pavimentazione autobloccante rinverdibile in masselli prefabbricati di calcestruzzo, cavi, con struttura a "nido d'ape", spessore 8 cm, formati standard, posati su letto di sabbia 0.5, con intasamento con terreno vegetale per consentire il rinverdimento. (data la tipologia di autobloccante proposta non si prevede l'utilizzo di calcestruzzo ne' di cordolatura perimetrale)

Formazione di cordoli esterni di sostegno delle recinzioni, in calcestruzzo armato, classe rck 30, spessore 30 cm, altezza 60 cm, compresa la formazione di basamento in calcestruzzo dimensioni 20x50 cm. Compresa la rasatura armata delle facce a vista e della parte superiore e la tinteggiatura finale.

Recinzione perimetrale, di tipologia rigida a maglia quadrata, correnti e montanti tondi diam 4 mm, tipo "Lario" o similare, di altezza 150 cm, provvista di pannellature modulari e pali tondi ad interasse di 2.00m, colorazione verde, posata tramite fissaggio meccanico sui cordoli.



- Cancellotti pedonali, con apertura a battente, dimensioni 120x150 cm, con pannellatura in acciaio a semplice disegno, con barre verticali e due orizzontali, compresa la predisposizione per apertura elettrificata. Trattamento con zincatura a caldo e verniciatura a polvere.
- Sbarre ad apertura elettromeccanica per l'accesso al posteggio auto, lunghezza 5 metri, altezza 80 cm, complete di centralina e radiocomandi.



- Pozzetti prefabbricati in calcestruzzo per la raccolta delle acque piovane, dimensioni interne 30x30 cm, dotati di telaio e caditoia in ghisa sferoidale classe C250. Compresa la formazione dello scavo, la posa, il rifianco ed il collegamento alla condotta di raccolta.
- Canalette grigliate di raccolta delle acque piovane, realizzate in polimero misto calcestruzzo, larghezza 30 cm, profondità 20 cm, provviste di caditoia in ghisa sferoidale classe D400, compreso lo scavo, la posa, in rifianco ed il collegamento alla linea di raccolta.

- Tubazione di raccolta delle acque piovane dai pozzetti e dalle griglie, in pvc serie arancione, diam 160 mm, posato entro scavo a sezione ristretta, compreso il rifianco in sabbia ed il rinterro finale.
- Sottoservizi per gli impianti elettrico, idrico e fognario B/N, dal perimetro dell'immobile.

Comprendente lo scavo unico a sezione obbligata, la fornitura e posa di tubazioni in pvc serie pesante diam 250 mm per acque bianche e fognatura, cavidotto diam 160 mm per impianto elettrico, tubazione multistrato in polietilene da 2" per l'allaccio idrico. Compreso il rifianco in sabbia e formazione di bauletto in calcestruzzo, il rinterro finale, la formazione di n. 4 pozzetti d'allaccio nel punto di innesto alla pubblica utenza.

Capitolato indicativo, la società promotrice si riserva implementazioni e/o varianti in corso d'opera

Villa
QUIES
VIVERE AL MARE



Commercializzato da Fondocasa
Agency Divisione Cantieri
Tel. 0182.585054
Email: agency@fondocasa.com

www.agencyfondocasa.it