



# KEY RESIDENCE

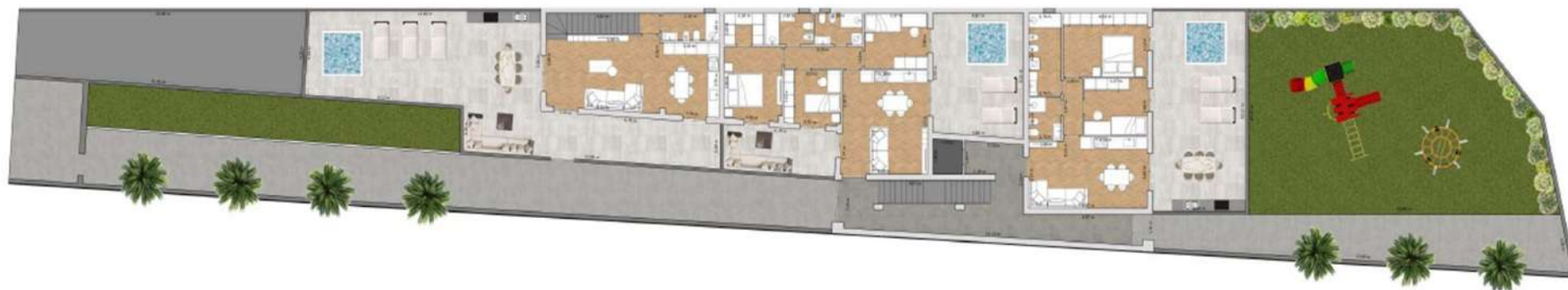
**KEY  
RESIDENCE**

# PIANTA PIANO GARAGE



**KEY  
RESIDENCE**

# PIANTA PIANO TERRA



# KEY RESIDENCE

## PIANTA PIANO TERRA DUPLEX

### DATI TECNICI E COMMERCIALI

#### DUPLEX

AREA TOTALE APPARTAMENTO: 55,21 MQ

AREA TOTALE GIARDINO: 109 MQ

### INQUADRAMENTO



Planimetria non in scala. La presente planimetria non costituisce documentazione contrattuale. Gli arredi sono puramente indicativi degli spazi e non contrattuali. La Direzione Lavori ha facoltà di effettuare in sede di completamento della progettazione o di esecuzione integrazioni e varianti necessari per finalità tecniche, architettoniche impiantistiche e strutturali.

# KEY RESIDENCE

## PIANTA PIANO PRIMO DUPLEX

### DATI TECNICI E COMMERCIALI

#### DUPLEX

AREA TOTALE APPARTAMENTO: 55,21 MQ

AREA TOTALE BALCONE: 28 MQ

### INQUADRAMENTO



Planimetria non in scala. La presente planimetria non costituisce documentazione contrattuale. Gli arredi sono puramente indicativi degli spazi e non contrattuali. La Direzione Lavori ha facoltà di effettuare in sede di completamento della progettazione o di esecuzione integrazioni e varianti necessari per finalità tecniche, architettoniche impiantistiche e strutturali.





# KEY RESIDENCE

## PIANTA PIANO TERRA INTERNO 3

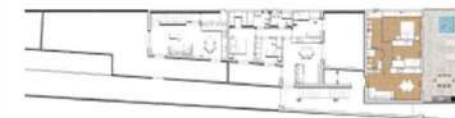
### DATI TECNICI E COMMERCIALI

### INTERNO 3

AREA TOTALE APPARTAMENTO: 71,94 MQ

AREA TOTALE GIARDINO: 52,81 MQ

### INQUADRAMENTO



Planimetria non in scala. La presente planimetria non costituisce documentazione contrattuale. Gli arredi sono puramente indicativi degli spazi e non contrattuali. La Direzione Lavori ha facoltà di effettuare in sede di completamento della progettazione o di esecuzione integrazioni e varianti necessari per finalità tecniche, architettoniche impiantistiche e strutturali.



# KEY RESIDENCE

## PIANTA PIANO PRIMO INTERNO 4

### DATI TECNICI E COMMERCIALI

#### INTERNO 4

AREA TOTALE APPARTAMENTO: 84,36 MQ

AREA TOTALE BALCONE: 11 MQ

### INQUADRAMENTO



Planimetria non in scala. La presente planimetria non costituisce documentazione contrattuale. Gli arredi sono puramente indicativi degli spazi e non contrattuali. La Direzione Lavori ha facoltà di effettuare in sede di completamento della progettazione o di esecuzione integrazioni e varianti necessari per finalità tecniche, architettoniche impiantistiche e strutturali.



# KEY RESIDENCE

## PIANTA PIANO PRIMO INTERNO 5

### DATI TECNICI E COMMERCIALI

#### INTERNO 5

AREA TOTALE APPARTAMENTO: 71,95 MQ

AREA TOTALE BALCONE: 15,43 MQ

### INQUADRAMENTO



Planimetria non in scala. La presente planimetria non costituisce documentazione contrattuale. Gli arredi sono puramente indicativi degli spazi e non contrattuali. La

Direzione Lavori ha facoltà di effettuare in sede di completamento della progettazione o di esecuzione integrazioni e varianti necessari per finalità tecniche, architettoniche impiantistiche e strutturali.



KEY  
RESIDENCE

# PIANTA PIANO SECONDO



# KEY RESIDENCE

## PIANTA PIANO SECONDO INTERNO 6

### DATI TECNICI E COMMERCIALI

#### INTERNO 6

AREA TOTALE APPARTAMENTO: 86,24 MQ

AREA TOTALE TERRAZZO: 91 MQ

### INQUADRAMENTO



Planimetria non in scala. La presente planimetria non costituisce documentazione contrattuale. Gli arredi sono puramente indicativi degli spazi e non contrattuali. La Direzione Lavori ha facoltà di effettuare in sede di completamento della progettazione o di esecuzione integrazioni e varianti necessari per finalità tecniche, architettoniche impiantistiche e strutturali.

# KEY RESIDENCE

## PIANTA PIANO SECONDO INTERNO 7

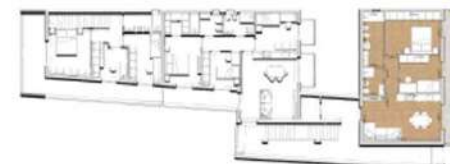
### DATI TECNICI E COMMERCIALI

#### INTERNO 7

AREA TOTALE APPARTAMENTO: 71,95 MQ

AREA TOTALE BALCONE: 15,43 MQ

### INQUADRAMENTO



Planimetria non in scala. La presente planimetria non costituisce documentazione contrattuale. Gli arredi sono puramente indicativi degli spazi e non contrattuali. La Direzione Lavori ha facoltà di effettuare in sede di completamento della progettazione o di esecuzione integrazioni e varianti necessari per finalità tecniche, architettoniche impiantistiche e strutturali.



**KEY  
RESIDENCE**

# PIANTA PIANO TERRAZZI



# KEY RESIDENCE

## PIANTA PIANO TERRAZZI INTERNO 7

### DATI TECNICI E COMMERCIALI

#### INTERNO 7

AREA VANO SCALA: 26,29 MQ

AREA TOTALE TERRAZZO: 74,62 MQ

### INQUADRAMENTO



Planimetria non in scala. La presente planimetria non costituisce documentazione contrattuale. Gli arredi sono puramente indicativi degli spazi e non contrattuali. La Direzione Lavori ha facoltà di effettuare in sede di completamento della progettazione o di esecuzione integrazioni e varianti necessari per finalità tecniche, architettoniche impiantistiche e strutturali.



# KEY RESIDENCE

## PIANTA PIANO TERRAZZI TERRAZZO A

### DATI TECNICI E COMMERCIALI

#### TERRAZZO A

AREA VANO SCALA: 22,97 MQ

AREA TOTALE TERRAZZO: 94 MQ

### INQUADRAMENTO



Planimetria non in scala. La presente planimetria non costituisce documentazione contrattuale. Gli arredi sono puramente indicativi degli spazi e non contrattuali. La Direzione Lavori ha facoltà di effettuare in sede di completamento della progettazione o di esecuzione integrazioni e varianti necessari per finalità tecniche, architettoniche impiantistiche e strutturali.









Il progetto delle unità immobiliari del KEY RESIDENCE, che si prefigge di garantire comfort climatico ed efficienza energetica, prevede:

- Cappotto termico;
- Infissi in PVC a taglio termico;
- Tapparelle in alluminio o acciaio coibentato aria luce;
- Impianto fotovoltaico da 3 kW condominiale;
- Cassaforte digitale;
- Ascensore a partire dal piano box;
- Predisposizione impianto di condizionamento;
- Predisposizione impianto per addolcimento delle acque nei singoli Box auto;
- Rivestimento color onice vano scala e ingresso al parco;
- Porte sezionali di accesso al piano seminterrato e per ogni singolo box;
- Possibilità di personalizzazione delle singole unità;
- Possibilità di scelta box in base alle disponibilità residue;
- Consulenza mutuo gratuita in sede;

## KEY RESIDENCE

### CAPITOLATO



Planimetria non in scala. La presente planimetria non costituisce documentazione contrattuale. Gli arredi sono puramente indicativi degli spazi e non contrattuali. La Direzione Lavori ha facoltà di effettuare in sede di completamento della progettazione o di esecuzione integrazioni e varianti necessari per finalità tecniche, architettoniche impiantistiche e strutturali.