



# aria LIVING

VIVERE NEL CUORE DI PARMA

CAPITOLATO FINITURE



## CARATTERISTICHE GENERALI

PARMA- Capitolato

Il complesso in costruzione sorgerà a Parma in Viale Fratti 48, in un lotto collegato anche a via Trieste, completamente recintato e con giardini condominiali e privati, sarà un moderno complesso residenziale in classe energetica del gruppo A.

Il progetto architettonico del complesso è caratterizzato da 3 edifici tra loro collegati da una piastra interrata per autorimesse.

Gli edifici si svilupperanno su quattro livelli abitabili compreso il piano terreno, dove sono collocati gli androni ed altri locali di uso comune, oltre ad appartamenti con giardino privato.

L'architettura sarà caratterizzata dalle ampie terrazze degli appartamenti rivolte verso giardini privati e condominiali.

Nel piano interrato sono previsti box auto privati, cantine, servizi comuni e locali per impianti tecnologici, tutti gli edifici avranno il collegamento diretto mediante ascensori e vani scala.



Il complesso residenziale sarà completamente recintato ed avrà l'ingresso principale, sia carrabile che pedonale, in viale Fratti 48.

Il complesso sarà dotato anche di secondo ingresso carrabile e pedonale da una via privata perpendicolare a via Trieste.

La sistemazione a verde delle aree esterne condominiali sarà estesa su tutte le aree scoperte, comprese le coperture del piano interrato, senza interruzione di continuità.

Il progetto del verde condominiale includerà siepi ornamentali ed altre essenze autoctone a discrezione della direzione lavori.

Una porzione d'area sarà attrezzata per l'intrattenimento dei bambini, ad uso esclusivo del complesso immobiliare.

I percorsi pedonali di collegamento verso gli androni e nel verde condominiale saranno realizzati con pavimentazione modulare in autobloccanti, secondo un disegno architettonico armonizzato col contesto.





PAVIMENTI E RIVESTIMENTI



PARMA- Capitolato

PAVIMENTI  
Parquet

*Salis*  
TEXTURE | NATURAL SURFACES

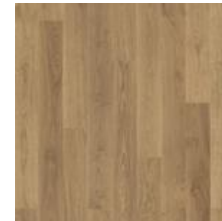
PARQUET

Serie **PRÊT-À-PORTER**

Parquet Rovere

FORMATO:

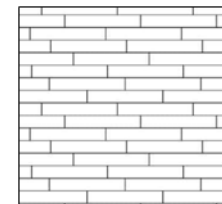
140x600/1500 mm



ROVERE  
Naturale

POSA:

A correre



POSA A CORRERE

Zoccolino bianco  
opaco



PAVIMENTI E RIVESTIMENTI

PARMA - Capitolato



PAVIMENTI  
*Parquet*

ORIGINAL PARQUET  
IL LEGNO DI QUALITÀ DAL MONDO

PARQUET

Serie

**PREMIUM BUSINESS**

Parquet Rovere



TRASPARENTE

FORMATO:

148X1860 mm



INVISIBILE

POSA:

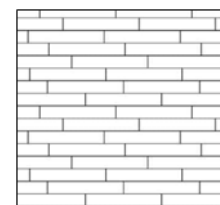
A correre



MIELE



PERLA



POSA A CORRERE

Zoccolino bianco  
opaco



PAVIMENTI E RIVESTIMENTI

PARMA- Capitolato



PAVIMENTI  
*Gres*

Serie **MY STONE**  
**LIMESTONE**

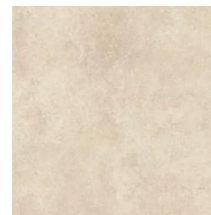
Gres effetto pietra

Limestone

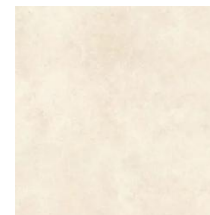
FORMATI:  
60 x 60 cm

60 x 120 cm

**MARAZZI**



SAND



IVORY



TAUPE



PAVIMENTI E RIVESTIMENTI

ESCLUSIVA - Capitolato



PAVIMENTI  
*Gres*

**MARAZZI**

Serie **BLOCK**

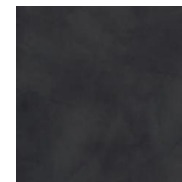
Gres effetto pietra

Block

FORMATI:

60 x 60 cm

60 x 120 cm



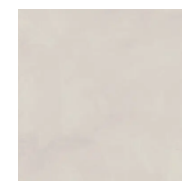
BLACK



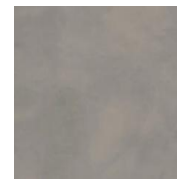
MOCHA



BEIGE



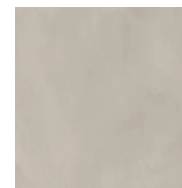
WHITE



SILVER



GREY



GREIGE



PAVIMENTI E RIVESTIMENTI

PARMA- Capitolato



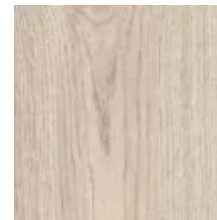
PAVIMENTI  
*Gres*

Serie **VIVO**

Gres effetto legno

FORMATI:  
20 x 120 cm

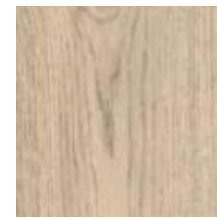
**MARAZZI**



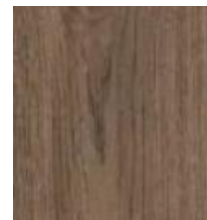
SABBIA



TABACCO



GRANO



CASTANO



PAVIMENTI E RIVESTIMENTI



PAVIMENTI  
RIVESTIMENTI BAGNI  
*Gres*

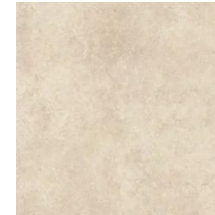
Serie **MY STONE**  
**LIMESTONE**

Gres effetto pietra

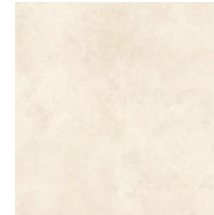
Limestone

FORMATI:  
30 x 60 cm

**MARAZZI**



SAND



IVORY



TAUPE



PAVIMENTI E RIVESTIMENTI

PAVIMENTI  
RIVESTIMENTI BAGNI  
*Gres*

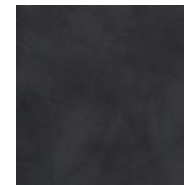
**MARAZZI**

Serie **BLOCK**

Gres effetto pietra

Block

FORMATI:  
30 x 60 cm



BLACK



MOCHA



BEIGE



WHITE



SILVER



GREY



GREIGE

PARMA- Capitolato





PAVIMENTI E RIVESTIMENTI

PARMA-  
Capitolato



PAVIMENTI  
RIVESTIMENTI BAGNI  
*Gres*

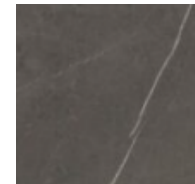
**MARAZZI**

Serie **ALLMARBLE**

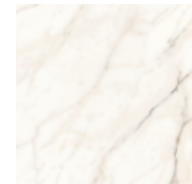
Gres effetto marmo

Allmarble

FORMATI:  
60 x 60 cm



IMPERIALE



GOLDEN WHITE



SANITARI E RUBINETTERIE

PARMA - Capitolato



Serie  
**TESI**  
**ULTRAFLAT S**  
**CONNECT AIR**

**Serie TESI:**  
Vaso e bidet  
a parete sospeso.  
Finitura bianco lucido.  
Lavabo sospeso  
larghezza 62,5 o 82,5

**Serie ULTRAFLAT S:**  
Piatto doccia appoggio.  
Finitura bianco.  
Dimensione come da  
progetto

**Serie CONNECT AIR:**  
Vasca da bagno.  
Dimensioni 170 x 70 cm

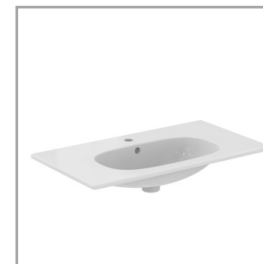
SANITARI



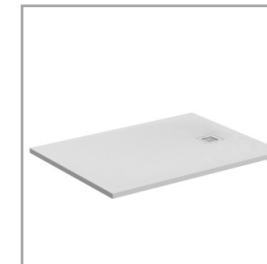
TESI



TESI



TESI



ULTRAFLAT S



CONNECT AIR



SANITARI E RUBINETTERIE

PARMA- Capitolato



Serie  
**ELEVATION**

**Serie ELEVATION**  
Rubinetterie lavabo, bidet.  
Gruppo doccia.  
Soffione doccia.  
Gruppo vasca.  
Finitura cromata.

RUBINETTERIE

**CRISTINA**  
RUBINETTERIE



ELEVATION



ELEVATION



ELEVATION



ELEVATION



ELEVATION



ELEVATION



PORTE

PARMA-  
Capitolato



GAROFOLI Serie

**Serie LCD62**

**PORTE A BATTENTE O  
A SCORRERE**

FINITURA:

Bianco opaco  
Dimensioni: 70/80 x  
205/210

**Serie EVOLUTION 3**

Portoncino blindato  
d'ingresso in acciaio a  
battente.

**LAMA**

Maniglia cromo satinato

PORTE

GAROFOLI



LCD62 BATTENTE



LCD62 SCORREVOLE



LAMA



- I videocitofoni con schermo a colori saranno collegati alle postazioni videocitofoniche esterne collocate in prossimità degli androni e degli accessi esterni principale
- Ogni presa TV riceverà sia il segnale terrestre che quello satellitare.
- L'impianto elettrico sarà dotato di frutti della serie Matix Bticino, l'impianto sarà implementato da alcuni frutti della variante Matixgo idonei a garantire servizi domotici di base tramite wi-fi, eventualmente ampliabili su richiesta
- Le dotazioni comprese nell'impianto base saranno il controllo luci tapparelle e videocitofono connesso.
- Saranno predisposti i cavidotti per eventuale allarme volumetrico interno e a barriera sui terrazzi e giardini, saranno inoltre predisposti corrugati per l'eventuale motorizzazione di tende esterne.
- Gli alloggi saranno dotati di impianto di riscaldamento a pavimento radiante di ultima generazione, a bassa temperatura, a gestione autonoma con ripartizione dei consumi mediante sistema di contabilizzazione.
- Per la climatizzazione invernale e la produzione di acqua calda sanitaria, si adotterà un sistema di produzione centralizzato dotato di generatore del tipo a pompa di calore Aria-Acqua integrato da un sistema solare termico per la produzione di acqua calda. Il sistema così realizzato garantirà una copertura da fonti rinnovabili pari o superiore al 60% del consumo totale delle unità immobiliari.
- Nei bagni la serpentina nei massetti riscaldanti sarà dimensionata in modo da garantire un adeguato confort invernale, si prevede l'installazione di radiatore "scalda salviette" elettrico supplementare.
- La climatizzazione estiva sarà predisposta prevedendo successiva dotazione di un sistema autonomo a Pompa di Calore Aria -Aria ad espansione diretta multisplit, composto da una unità esterna installata su un balcone, in posizione predefinita dalla DL, le predisposizioni per le unità interne del tipo a split saranno collocate nelle camere e nei soggiorni, potranno essere predisposti anche in cucina quando di tipo "abitabile"

*Tutta la documentazione grafica e testuale è puramente illustrativa e non costituisce vincolo contrattuale. Classe energetica A*

*La parte promittente venditrice si riserva la facoltà di reperire, in caso di impossibilità/difficoltà, materiali diversi dai presenti purchè di qualità non inferiori a quelli qui indicati.*

Abitare co.<sup>®</sup>