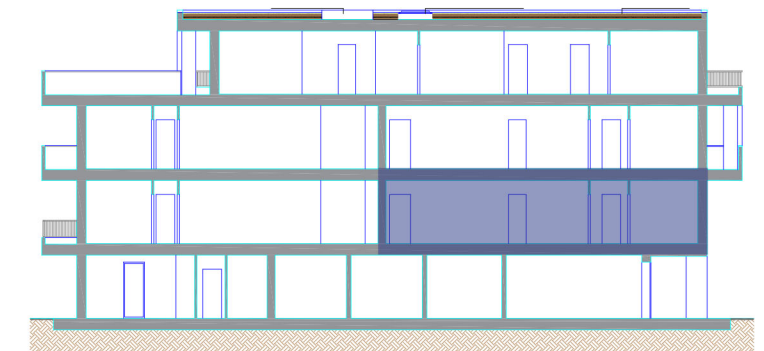




€ 475.000,00

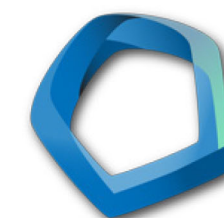
UNITÀ C - PRIMO PIANO

1. SOGGIORNO/COTTURA	41,09 m ²
2. ANTIBAGNO	1,60 m ²
3. W.C.	3,04 m ²
4. DISIMPEGNO	3,52 m ²
5. CAMERA	10,50 m ²
6. CAMERA	11,89 m ²
7. BAGNO/LAV.	5,22 m ²
8. CAMERA	15,46 m ²
9. TERRAZZA	23,47 m ²
10. POGGIOLO	12,30 m ²
11. VANO TECNICO	1,00 m ²
GARAGE 4	18,08 m ²
POSTO AUTO ESTERNO 4	13,75 m ²
SUPERFICIE TOTALE NETTA	92,32 m ²
SUPERFICIE COMMERCIALE	155,46 m ²



Arredi e complementi sono inseriti a fini scenografici per dimostrare la vivibilità dell'immobile.
 Ipotesi: cucina e soggiorno possono essere invertite.
 - Esposizione SUD-EST

Grazie al SISMA BONUS ACQUISTI il cliente potrà detrarre € 48.000,00 in 10 anni!



EDILTRE
COSTRUZIONI