



CASAFACILE

LA VILLA DI CASIGNANO

Il complesso di **Villa di Casignano** sorge sulle colline di Scandicci e nasce come ampliamento di una torre di origine medioevale. Si presenta come un complesso monumentale originariamente concepito con pianta a "U", che si erge su tre piani principali e un mezzanino. Prevedeva due logge, una a pian terreno e una all'altana, ambedue aperte verso il piazzale interno, con la facciata sud a protezione dai venti di mezzogiorno e dal sole. Il loggiato al piano terreno fu tamponato presumibilmente verso la metà del XVIII secolo, mentre importanti lavori databili verso la fine del XVIII secolo, portarono a modificare sostanzialmente una parte degli interni del piano terreno, con la sostituzione delle volte a vela con alti soffitti a cassettoni. Sul retro, lato sud-ovest, la villa si affaccia su un giardino chiuso con impianto all'italiana contornato per due lati (ovest-sud) da una bassa costruzione, che racchiude ad ovest la limonaia e i locali di magazzino. Sul lato est il giardino si affaccia sul panorama dei boschi e sulla valle sottostante. Sul lato nord, al posto dell'ala non costruita della villa, è stato realizzato un lungo fabbricato (B) a piano sul piazzale e a due piani dal lato opposto, adibito, fino a pochi anni fa, a locale di fattoria, stalla per cavalli, frantoio per le olive e cantina. Sempre sul lato est, alla base di questo edificio, si trova un piazzale lastricato in pietra; sul lato opposto si erge un altro edificio (A), anch'esso a piano per la parte prospiciente il piazzale e a due/tre piani dall'altro lato, che veniva utilizzato un tempo per abitazione di operai agricoli e che è stato completamente restaurato in tempi recenti per uso abitativo. I locali che sono risultati dopo la pulizia e il restauro degli elementi deteriorati sono tipici dell'architettura rurale toscana e ne portano inalterati i connotati. Il complesso delineato forma una specie di borgo, annesso alla villa, di notevole suggestione architettonica, corredato da due fienili. L'intervento è volto alla complessiva rifunzionalizzazione a destinazione residenziale del complesso con la creazione di 34 alloggi, di cui 5 in villa, 4 in limonaia, 13 nell'edificio denominato A e 9 nell'edificio denominato B, oltre a 3 alloggi da ricavare nei fienili C e D.

LA VILLA DI CASIGNANO

Contesto geografico

Casignano è una frazione collinare che offre una vista privilegiata sulla valle dell'*Arno* e sulla città di *Firenze*. La zona è caratterizzata da uliveti, vigneti e ville storiche, che ne fanno una delle aree più affascinanti del contado fiorentino.

Collegamenti principali

CASAFACILE

Firenze: facilmente raggiungibile in auto in circa 15 minuti, oppure tramite la tramvia T1 da *Scandicci* centro, che collega direttamente alla stazione di *Santa Maria Novella*.

Prato: accessibile in circa 30 minuti di auto, attraversando la zona di *Lastra a Signa*.

Autostrada A1: lo svincolo di *Scandicci* consente collegamenti rapidi verso *Bologna* e *Roma*.

La posizione della villa, seppur appartata, è ben servita e consente di godere della tranquillità della campagna senza rinunciare alla vicinanza con i principali centri urbani.



CASAFACILE





CASAFACILE





CASAFACILE





CASAFACILE





CASAFACILE



BLOCCO V

GLI APPARTAMENTI

CASAFACILE



BLOCCO V

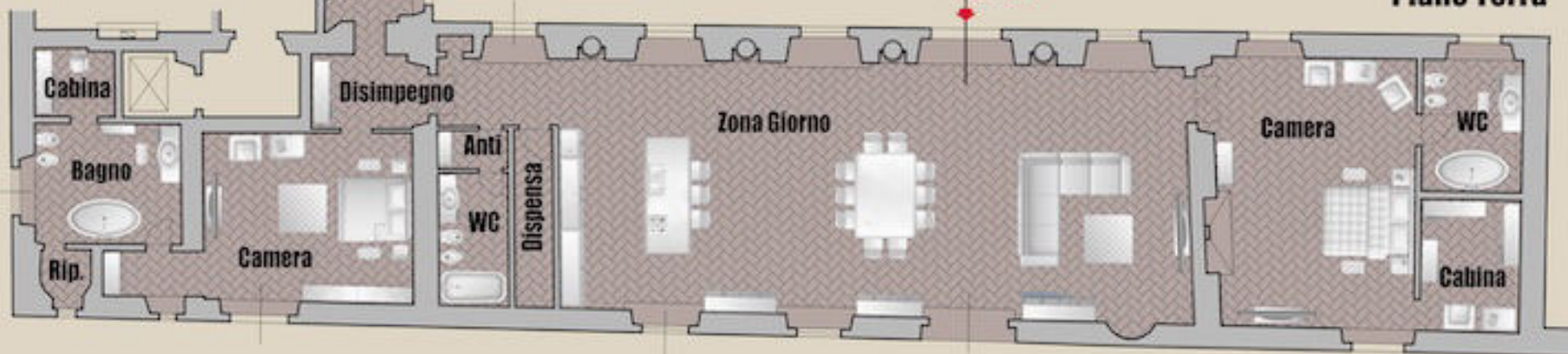
V1



CASAFACILE

Ingresso

Piano Terra



Fabbricato
VILLA

Appartamento
V1 due camere

Superficie
268 mq. cantina **127** mq.



Cantina (Piano -1)



Piano Terra **CASAFACILE**

Ingresso



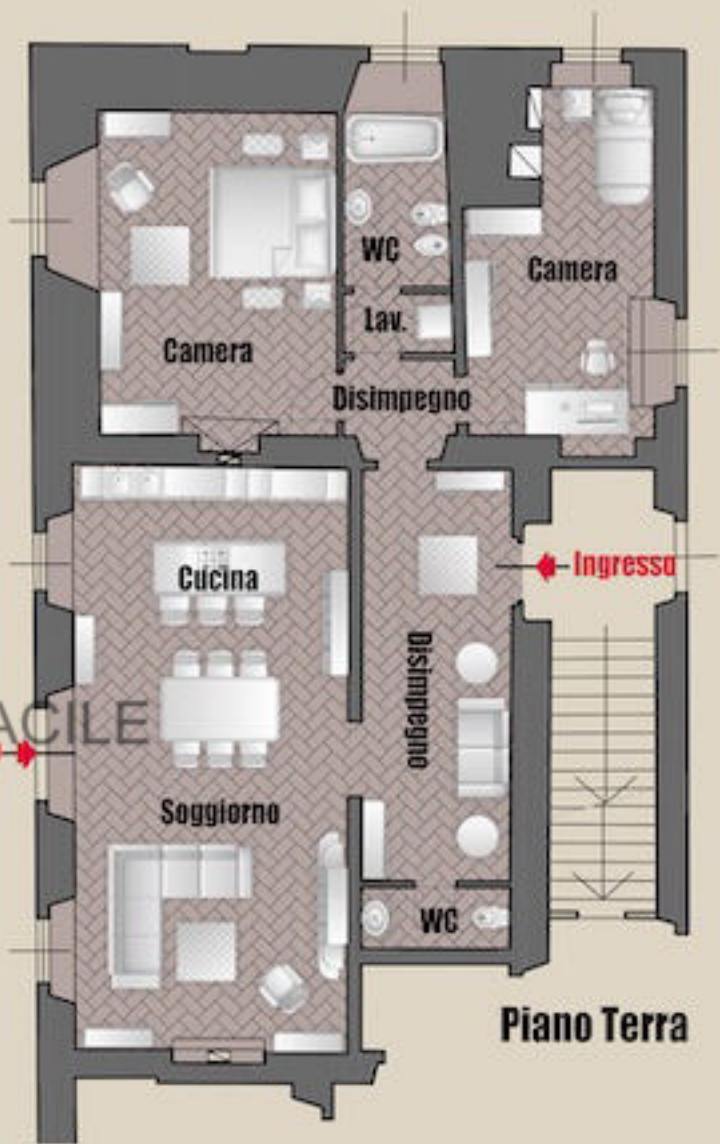
Fabbricato
VILLA

Appartamento
V1 tre camere

Superficie
268 mq. cantina **127** mq.



CASAFACILE



V2

Fabbricato **VILLA** Appartamento **V2** Superficie **113** mq.



Piano ammezzato

Piano 1



Fabbricato
VILLA

Appartamento
V3

Superficie
288 mq.



CASAFACILE



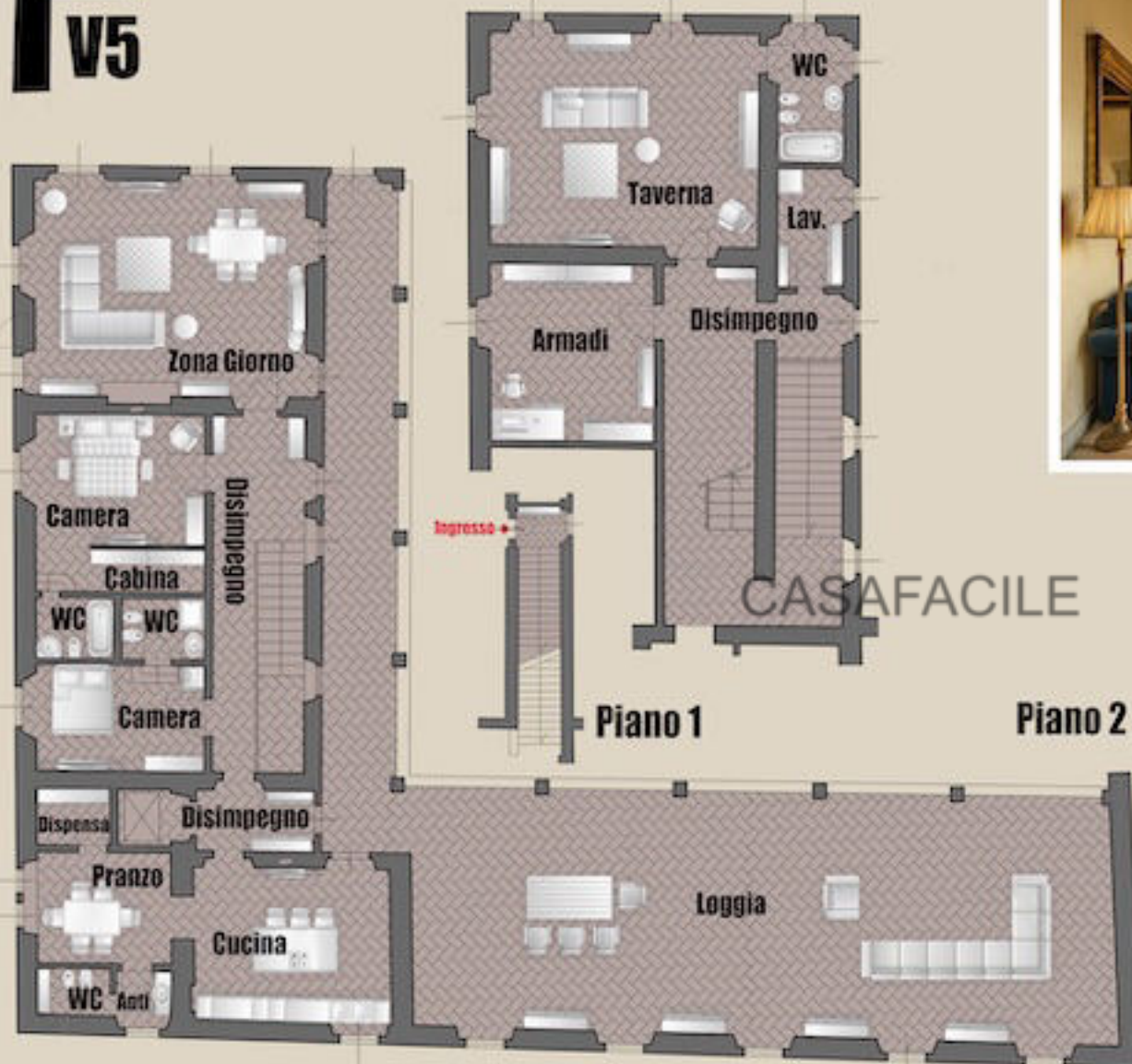
Fabbricato
VILLA

Appartamento
V4

Superficie
98 mq.

V5

Piano Ammezzato



Fabbricato
VILLA

Appartamento
V5

Superficie
374 mq.

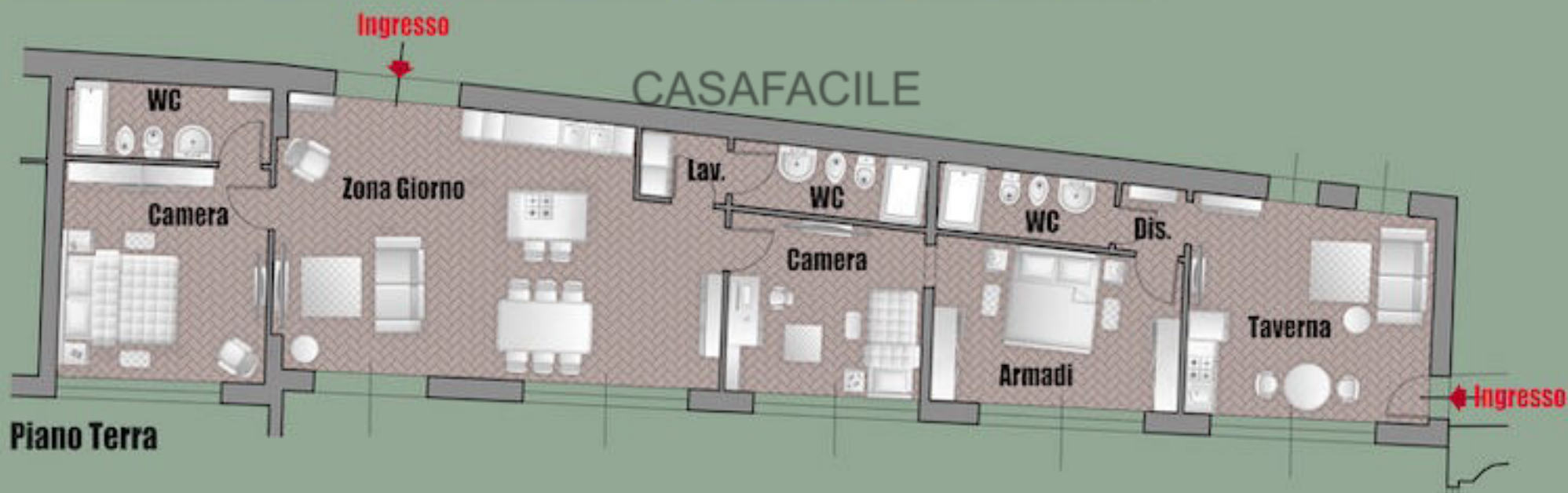
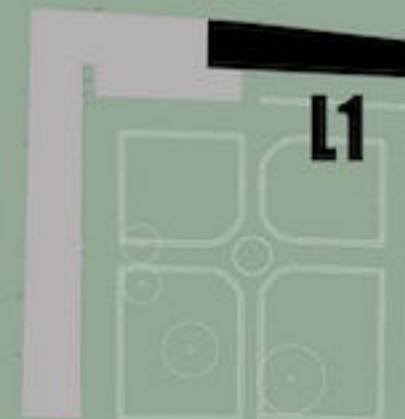
BLOCCO L

GLI APPARTAMENTI

CASAFACILE



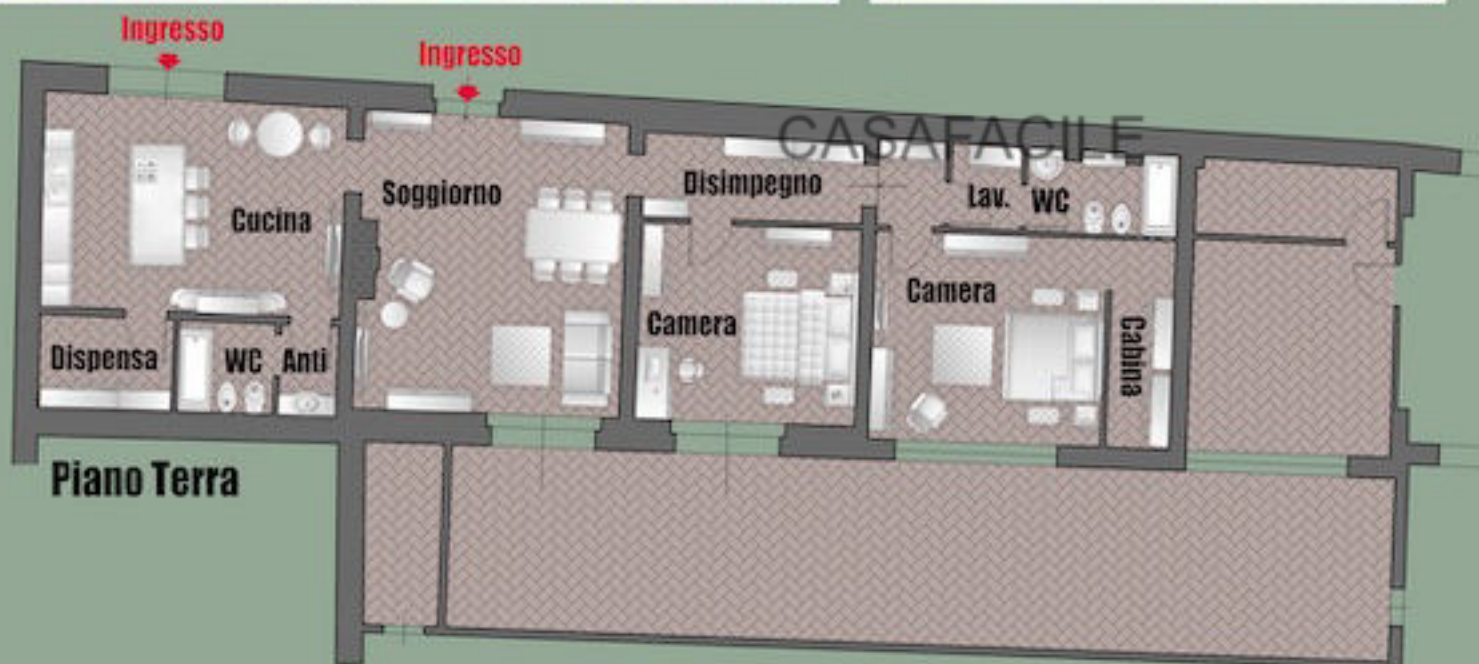
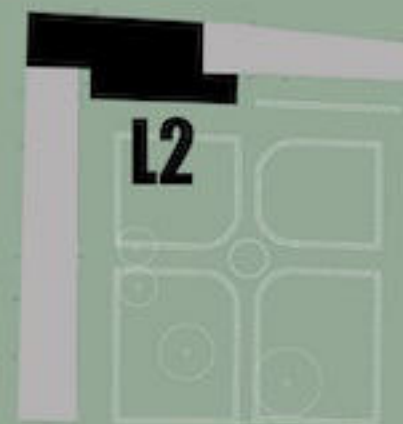
BLOCCO L



Fabbricato
LIMONAIA

Appartamento
L1

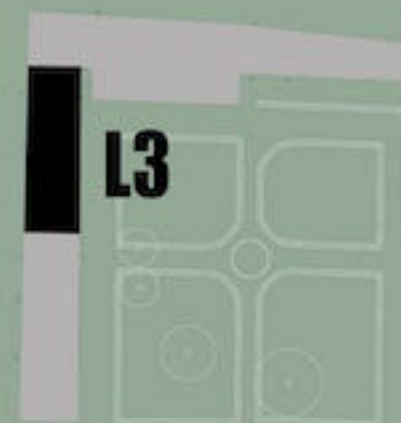
Superficie
136 mq.



Fabbricato
LIMONAIA

Appartamento
L2

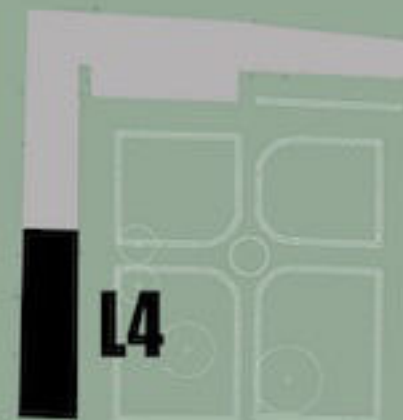
Superficie
140 mq. serra 76 mq.



Fabbricato
LIMONAIA

Appartamento
L3

Superficie
135 mq.



L4



Piano Interrato

Piano Terra

CASAFACILE



Fabbricato
LIMONAIA

Appartamento
L4

Superficie
162 mq.

BLOCCO A

GLI APPARTAMENTI

CASAFACILE



BLOCCO A

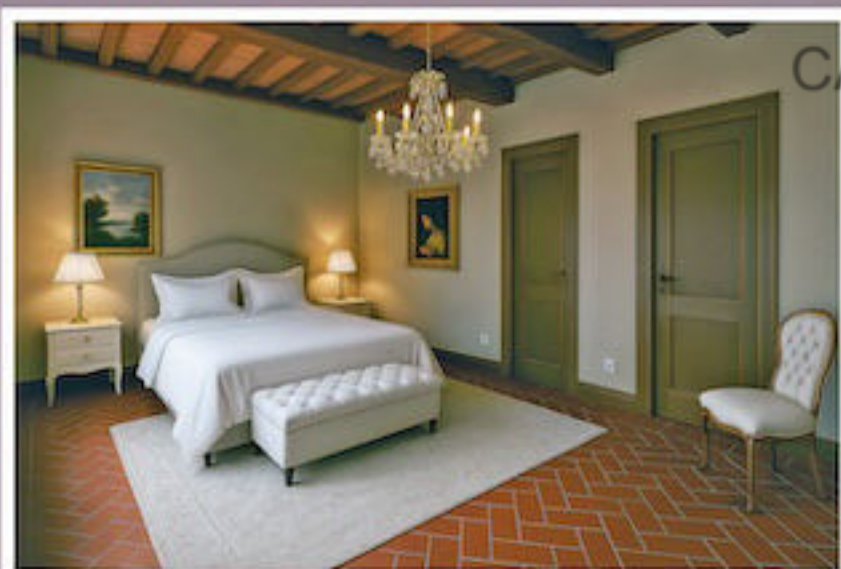


CASAFACILE
Piano -1

Fabbricato
BLOCCO A

Appartamento
A1

Superficie
110 mq.



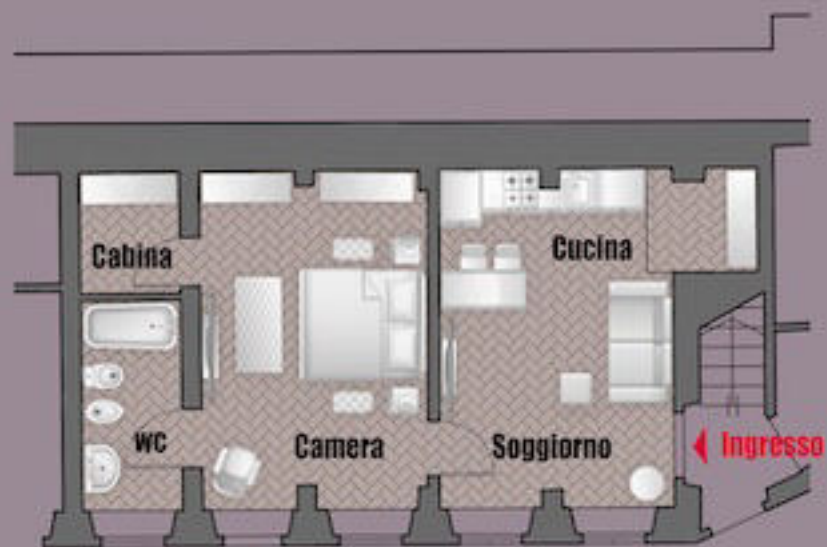
CASAFACILE



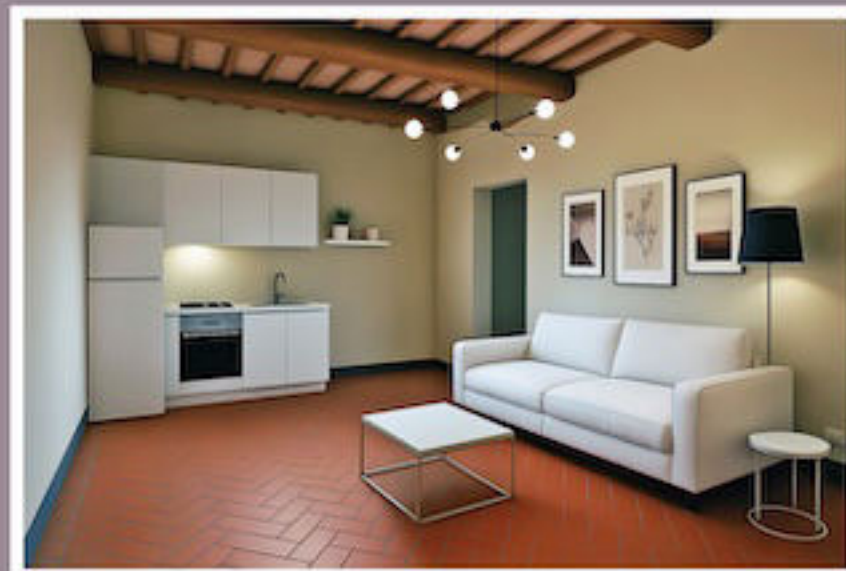
Fabbricato
BLOCCO A

Appartamento
A2

Superficie
64 mq.



Piano -1



CASAFACILE



Fabbricato
BLOCCO A

Appartamento
A3

Superficie
58 mq.



Piano -1



Fabbricato
BLOCCO A

Appartamento
A4

Superficie
58 mq.



CASAFACILE

Fabbricato
BLOCCO A

Appartamento
A5

Superficie
102 mq.



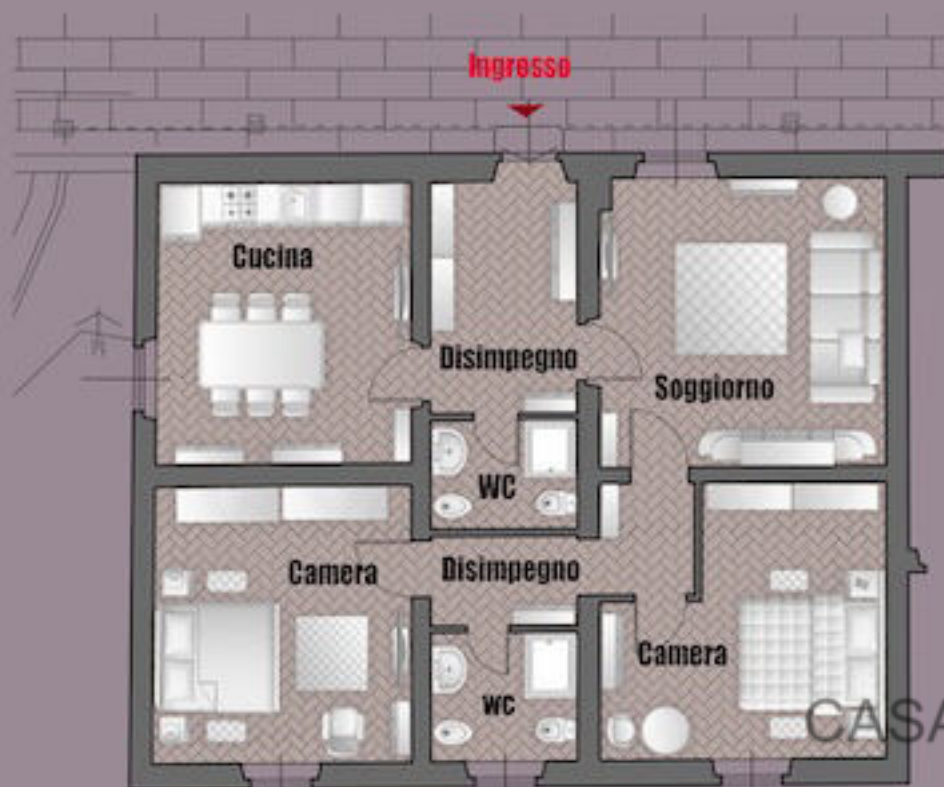
Piano Terra



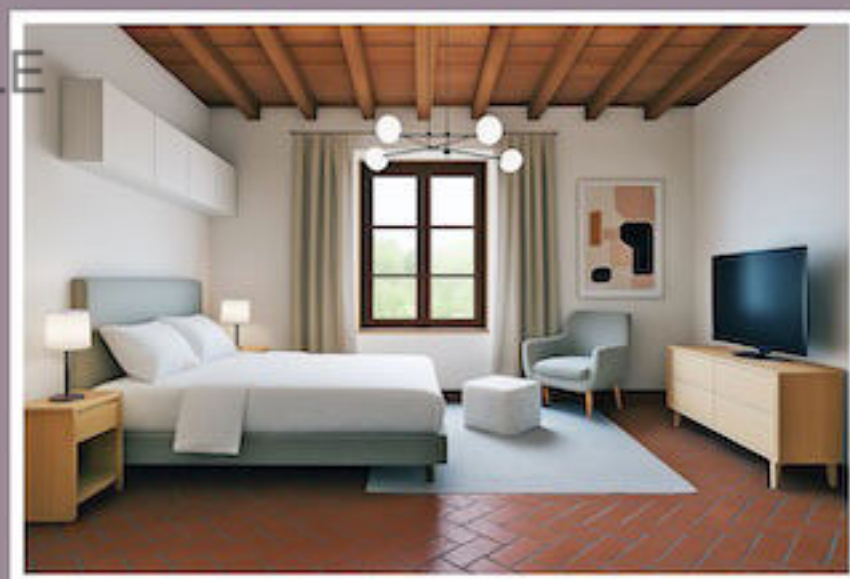
Fabbricato
BLOCCO A

Appartamento
A6

Superficie
51 mq.



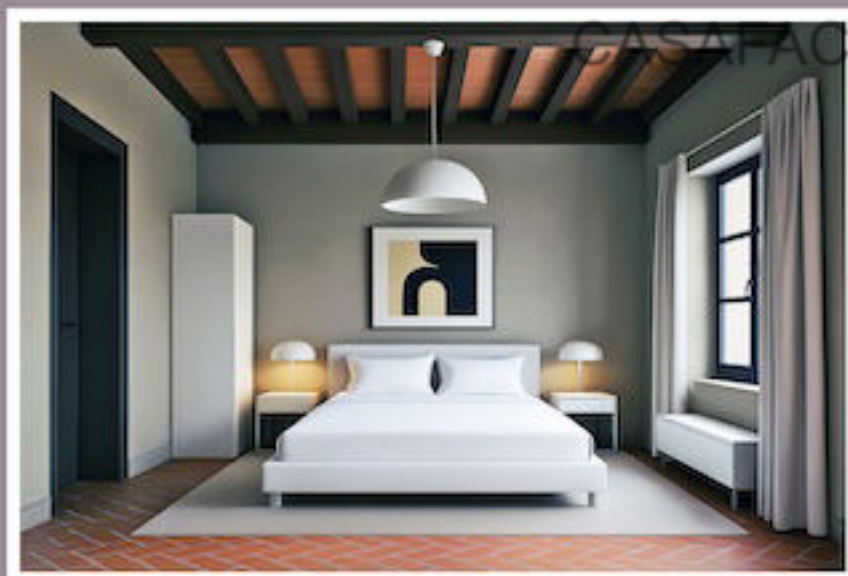
Piano Terra



Fabbricato
BLOCCO A

Appartamento
A7

Superficie
116 mq.



Fabbricato
BLOCCO A

Appartamento
A8

Superficie
80 mq.



Piano Terra



CASAFACILE

Fabbricato
BLOCCO A

Appartamento
A9

Superficie
48 mq.



Fabbricato
BLOCCO A

Appartamento
A10

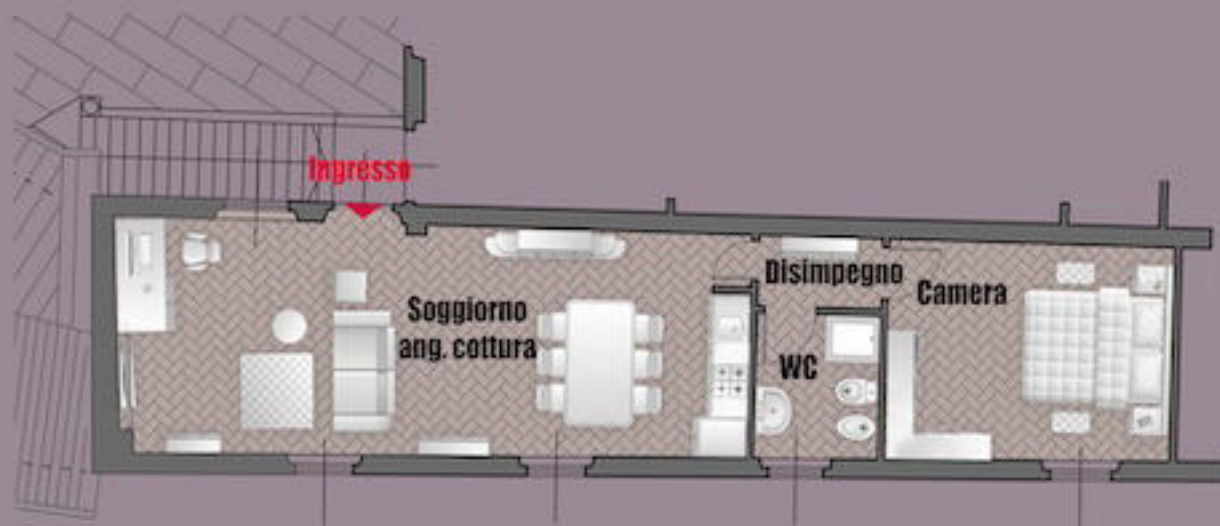
Superficie
75 mq.



Fabbricato
BLOCCO A

Appartamento
A11

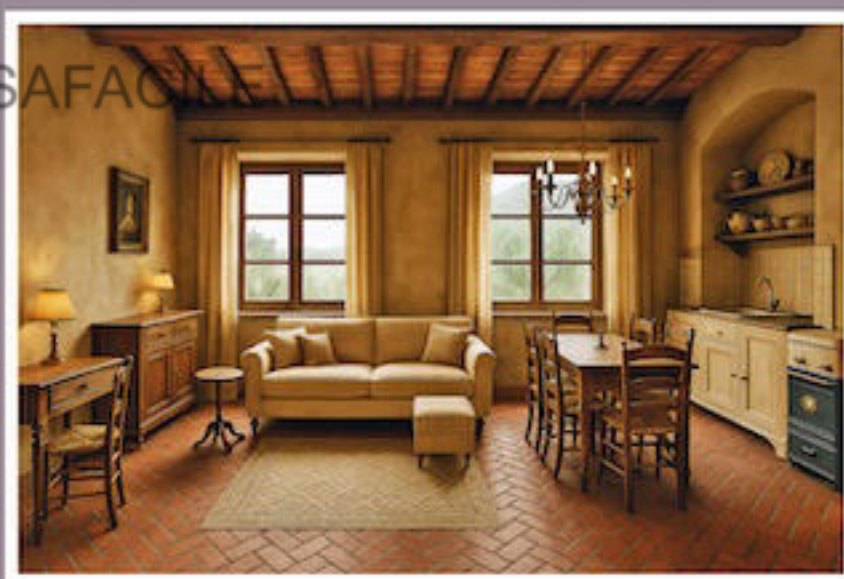
Superficie
68 mq.



Piano -1



A12



Fabbricato
BLOCCO A

Appartamento
A12

Superficie
67 mq.



Fabbricato
BLOCCO A

Appartamento
A13

Superficie
98 mq.

BLOCCO B

GLI APPARTAMENTI

CASAFACILE



BLOCCO B



Piano Terra

CASAFACILE



Appartamento
B1

Superficie
68 mq.



CASAFACILE



Fabbricato
BLOCCO B

Appartamento
B2

Superficie
86 mq.



CASA FACILE



Piano Terra



Fabbricato
BLOCCO B

Appartamento
B3

Superficie
85 mq.



Piano Terra
CASA FACILE



Fabbricato
BLOCCO B

Appartamento
B4

Superficie
209 mq.



CASAFACILE

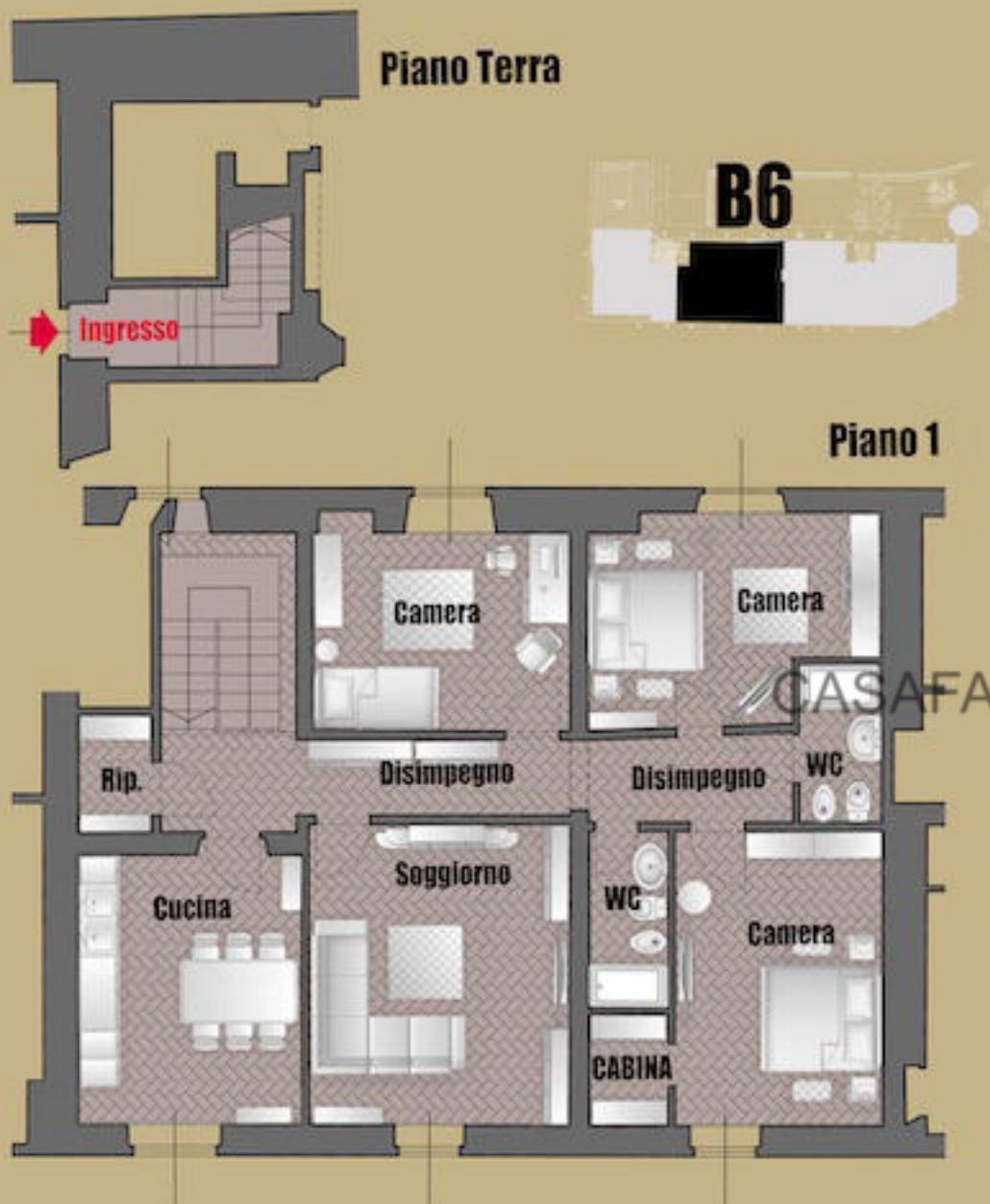
B5



Fabbricato
BLOCCO B

Appartamento
B5

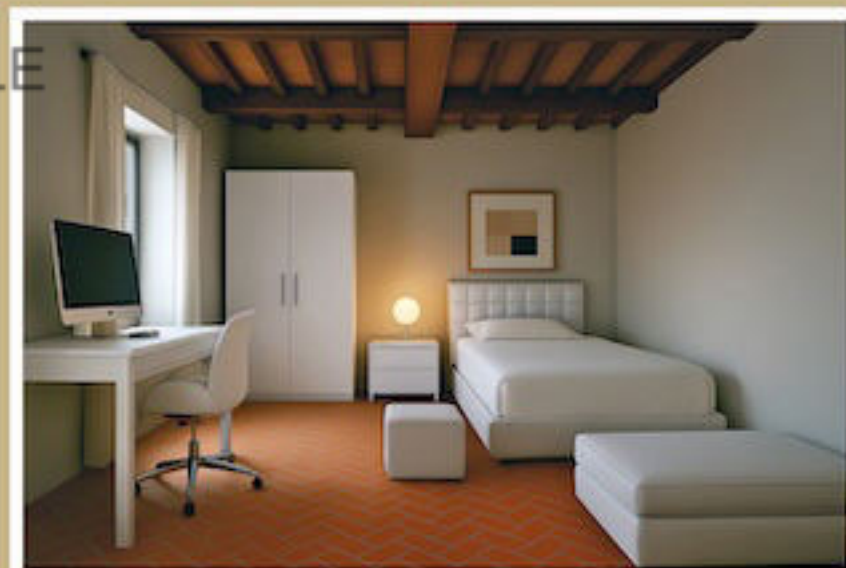
Superficie
103 mq.



Fabbricato
BLOCCO B

Appartamento
B6

Superficie
136 mq.



CASAFACILE

B7

Fabbricato
BLOCCO B

Appartamento
B7

Superficie
116 mq.



CASAFACILE



Piano 2

B8



Fabbricato
BLOCCO B

Appartamento
B8

Superficie
84 mq.

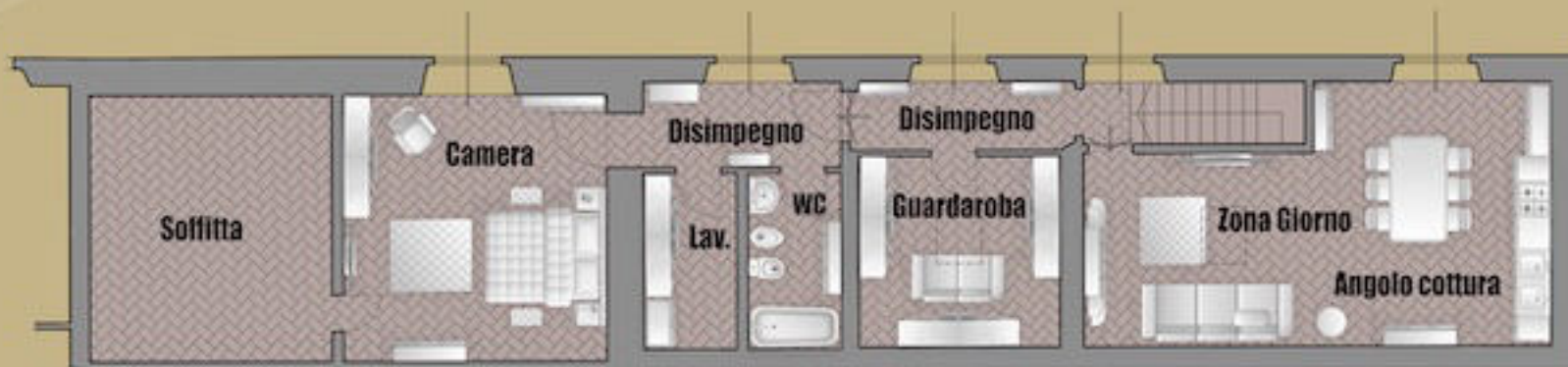


B9

CASAFACILE



Piano 1



Piano 2

Fabbricato
BLOCCO B

Appartamento
B9

Superficie
114 mq.

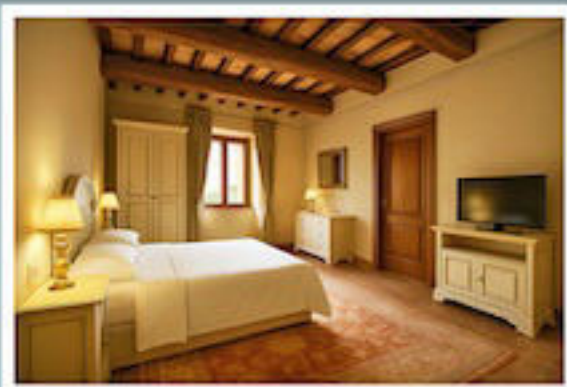
BLOCCO C

GLI APPARTAMENTI

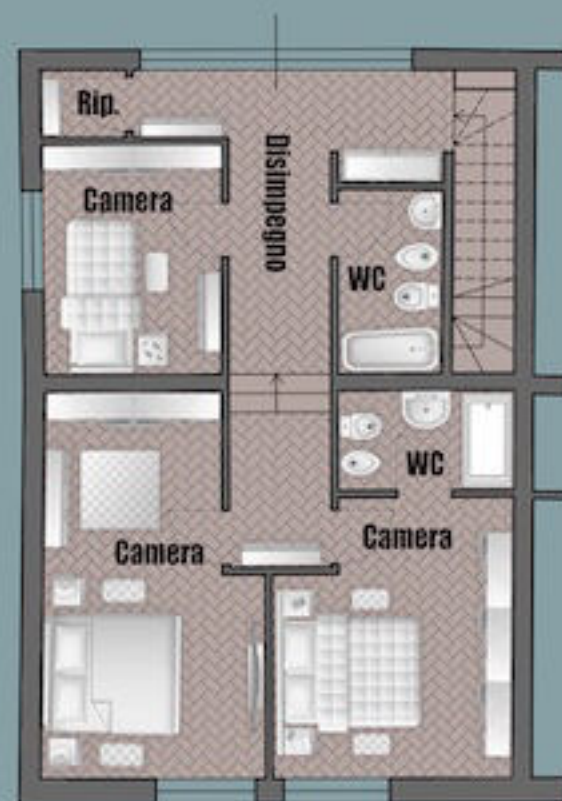
CASAFACILE



BLOCCO C



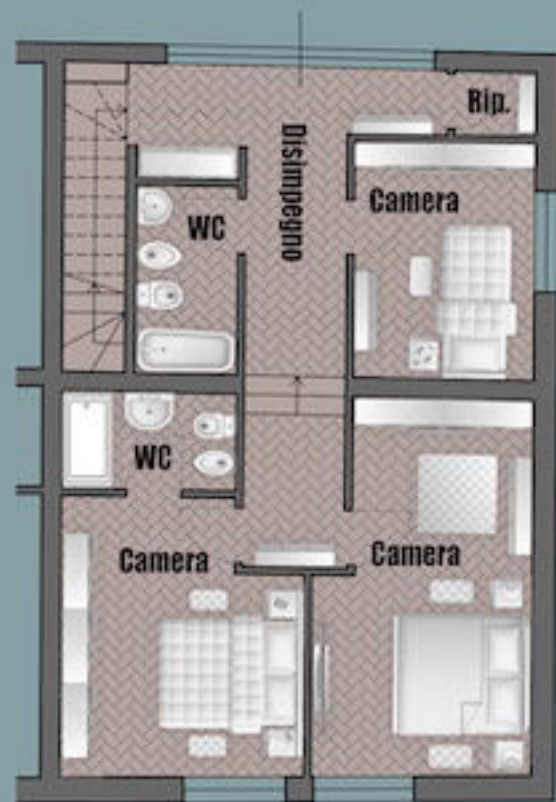
C1



Fabbricato
FIENILE C

Appartamento
C1

Superficie
168 mq.



Fabbricato
FIENILE C

Appartamento
C2

Superficie
168 mq.

BLOCCO D

GLI APPARTAMENTI

CASAFACILE



BLOCCO D



Fabbricato
BLOCCO D

Appartamento
D1

Superficie
295 mq.



CASAFALE