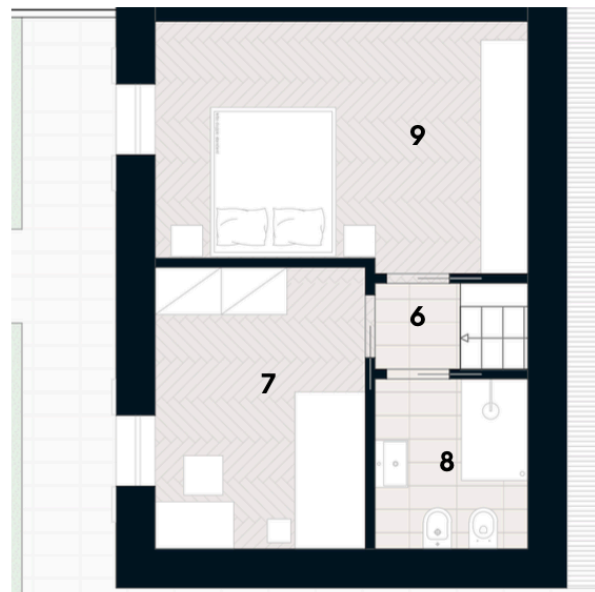


## PIANO TERRA

- 1 - cucina + pranzo h.270 - 29.20 mq\*
- 2 - soggiorno h. 270 - 15.35 mq\*
- 3 - scala interna h. 270 - 4.60 mq\*
- 4 - bagno h 270 - 5.60 mq\*
- 5 - locale tecnico h. 270 - 5.10 mq\*



## PIANO PRIMO

- 6 - disimpegno h.var - 1.20 mq\*
- 7 - camera singola h. var - 9.60 mq\*
- 8 - bagno h. var - 4.20 mq\*
- 9 - camera matrimoniale h var - 14.75 mq\*