

Via Romolo Gessi 18

Torino

Metratura

99 m²

Locali

4 Locali

Bagni

1 Bagno

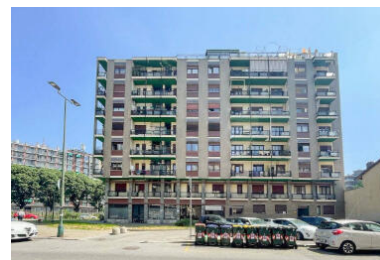
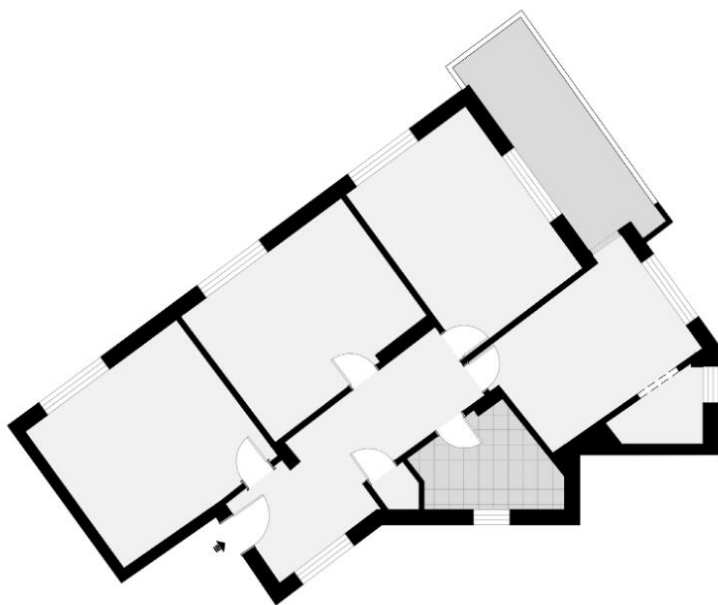


Stato attuale

descrizione

Appartamento situato al quinto piano, composto da due camere da letto, un bagno, una cucina, un soggiorno e un balcone.

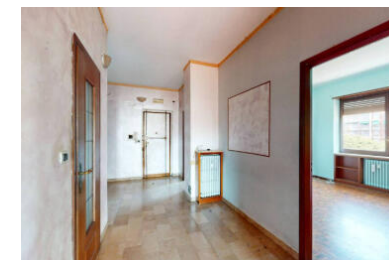
Piano 1



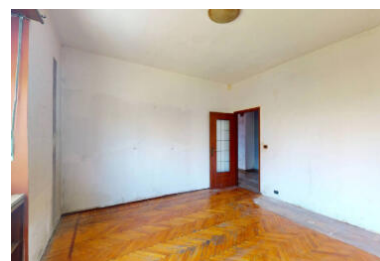
ESTERNO



BAGNO



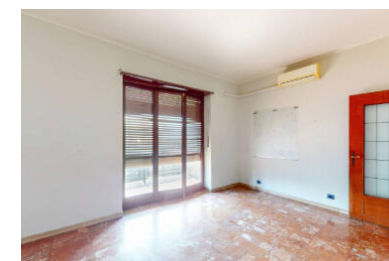
INGRESSO



CAMERA



SOGGIORNO



SOGGIORNO

Metratura

99 m²

Locali

4 Locali

Bagni

1 Bagni

2 camere

5° piano

ascensore

Prima e dopo



Planimetria attuale



Planimetria progetto

Progetto

Il progetto di ristrutturazione dell'immobile prevede la realizzazione di un ampio open space con angolo cottura e l'aggiunta di un secondo bagno.

Tutti gli impianti - idraulico, elettrico, gas e climatizzazione - saranno completamente rifatti. È inoltre prevista la sostituzione degli infissi interni ed esterni.

La cucina e il bagno verranno realizzati ex novo, con nuova distribuzione e finiture.

In tutto l'appartamento sarà posato un nuovo pavimento, previa rimozione di quello esistente. Le pareti saranno completamente rasate e tinteggiate, per garantire una finitura uniforme e moderna.

Metratura

99 m²

Locali

3 locali

Bagni

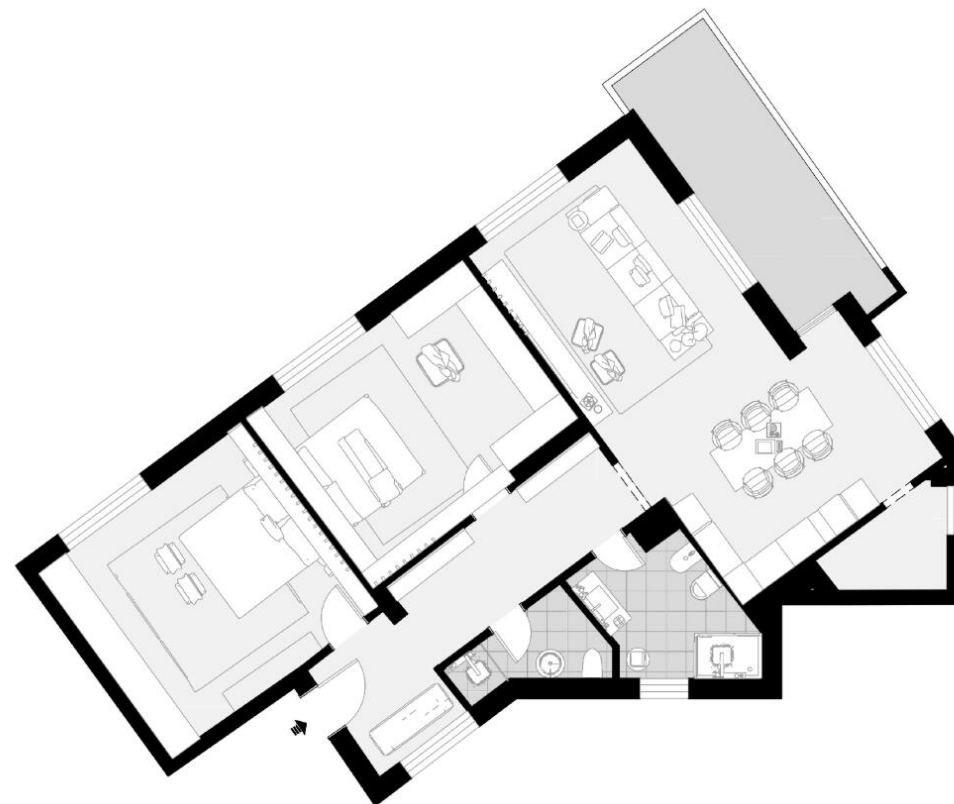
2 Bagni

2 camere

5° piano

ascensore

Piano 1



Materiali e finiture standard

Bagno

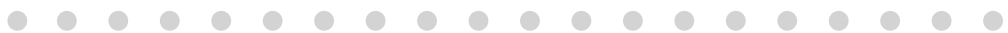


- 1 Mobile bagno porta lavabo cm. 74x45 h45 con 1 cassettone a chiusura rallentata finitura in laminato antigraffio bianco (effetto legno). Lavabo in resina bianco lucido cm. 76x46 con foro troppopieno e foro miscelatore. Disponibile anche in colorazione Larice grigio.
- 2 Wc e bidet a terra distanziati con scarico disponibile a parete o a pavimento. Sistema di risciacquo tradizionale (con brida), materiale ceramico con finitura lucida. Brand Ideal Standard.
- 3 Box doccia angolare ad ante scorrevoli cm. 70x90 H 190 reversibile. Installazione ad angolo con ante sganciabili per una migliore pulizia. Cristallo trasparente spessore 6mm e profili cromo.
- 4 Piatto doccia in ceramica cm. 100x70 H10 Bianco - Effetto antiscivolo con linee di rilievo. Disponibile in diverse misure e in versione ribassata.
- 5 Scaldasalviette in acciaio cm. 111x50 con 22 tubi diritti ø 22mm. Resa termica 512 watt - bianco. Rubinetteria completa bagno brand Grohe comprensiva di miscelatore monocomando per lavabo con cartuccia a dischi ceramici, miscelatore monocomando bidet, miscelatore da incasso doccia con saliscendi completo in finitura cromo.



Materiali e finiture standard

Pavimenti e Rivestimenti



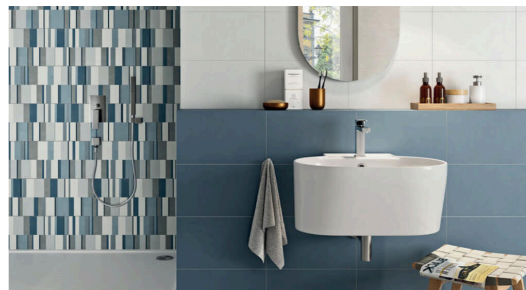
- 1 Piastrella in gres porcellanato rettificato smaltato effetto cemento con spessore 8,5 mm e disponibile in formato 60x60 cm. Resistenza allo scivolamento R9 con finitura superficiale naturale. Disponibile in due colorazioni: Grigio / Tortora
- 2 Piastrella in gres porcellanato smaltato effetto legno rovere con spessore 9 mm e disponibile in formato 15x60 cm. Resistenza allo scivolamento R9 e con 26 diverse grafiche per donare un realistico effetto legno. Disponibile in due colorazioni: Marrone / Bianco
- 3 Rivestimento in bicottura colorato a tinta unita non rettificato con spessore 7,3 mm , finitura superficiale naturale e in fomrato 25x40 cm. Disponibile in due colorazioni: Azzurro / Bianco
- 4 Rivestimento in gres porcellanato smaltato effetto pietra in stile rustico con spessore 8,2 mm e disponibile in formato 30x60 cm. Resistenza allo scivolamento R9 con finitura superficiale naturale. Disponibile in due colorazioni: Bianco / Beige



1



2



3



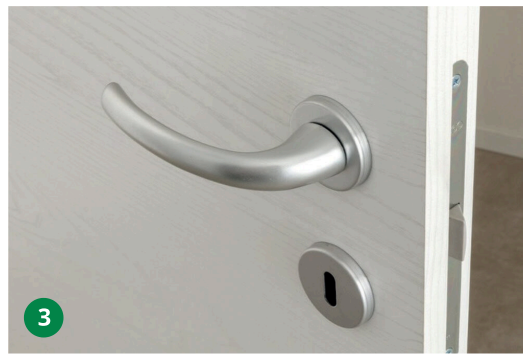
4

Materiali e finiture standard

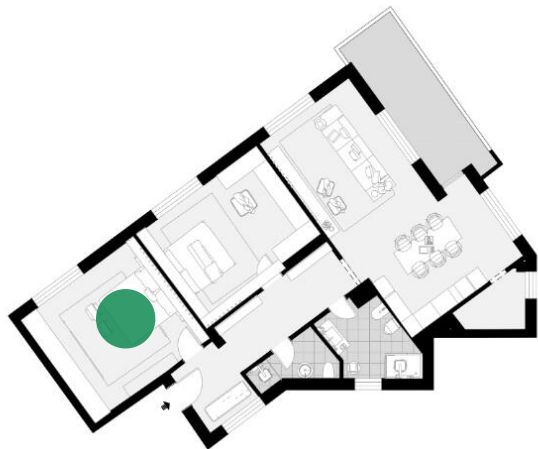
Serramenti



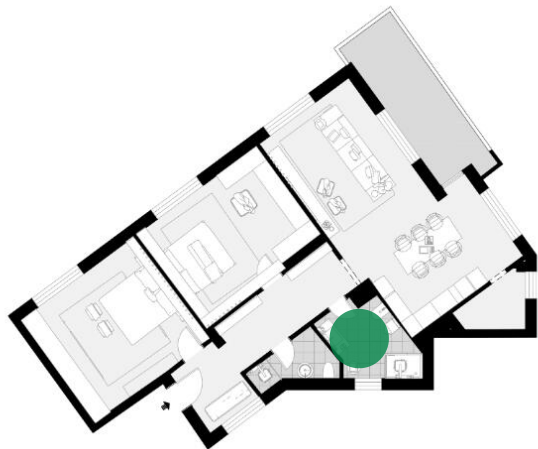
- 1 Porta per interni con finitura in Microlaminato e struttura interno anta a nido d'ape. Colore Tortora effetto legno e tipologia a battente cieca. Cerniere Anuba a vista e ferramenta verniciata silver. Disponibile in diverse misure standard da 70/80/90 x 210 cm
- 2 Porta per interni con finitura in Microlaminato e struttura interno anta a nido d'ape. Colore Bianco effetto legno e tipologia a battente cieca. Cerniere Anuba a vista e ferramenta verniciata silver. Disponibile in diverse misure standard da 70/80/90 x 210 cm
- 3 Maniglia per porte interne in Lega di Alluminio colore argento satinato. comprensiva di rosetta per serratura e ferramenta argento.
- 4 Infissi in PVC rigido con anta a battente e a vasistas con telaio a taglio termico e completi di doppio vetro con camera d'aria interna. Trasmittanza termica minima prevista dalla normativa vigente. Colore bianco in massa con maniglia e ferramenta colore alluminio satinato. Gli infissi saranno completi di cassettoni per tapparelle in PVC.



Camera da letto



Bagno



Landing page

Inquadra il QR code o visita il nostro sito per vivere un'esperienza interattiva!

<https://platform.metacasa.ai/brochures/bf7fc7c9-df66-414c-9c40-261af55a7d04/landing>



Preventivo e costi ristrutturazione*

PE Pratiche Edilizie	1.550,00€	N Opere da pittore	4.640,00€
A Allestimento di cantiere	4.268,30€	SE Serramenti	23.066,00€
B Demolizioni - rimozioni - trasporto	6.129,73€	MF Materiali e finiture	11.590,00€
C Massetti	824,00€	Totale Pratiche Edilizie (iva esclusa)	1.550,00€
D Opere Murarie	5.281,00€	Totale Opere Edili (iva esclusa)	55.392,90€
E Intonaci	878,00€	Totale Serramenti (iva esclusa)	23.066,00€
G Pavimenti e rivestimenti	6.750,00€	Totale Materiali e finiture (iva esclusa)	11.590,00€
H Impermeabilizzazioni	480,00€	Totale complessivo	91.598,90€
I.1 Impianti idraulici	4.283,40€		
I.2 Impianto gas	850,00€		
I.4 Impianto Elettrico	5.922,00€		
L Assistenza muraria	13.266,48€		
M Montaggi e allacci	1.820,00€		

* Questo documento è stato compilato utilizzando una planimetria e le informazioni fornite dal Partner, senza un rilievo esecutivo. Ricordiamo che i dati e le stime qui presentati hanno valore puramente indicativo. Per maggiori informazioni sui termini di utilizzo e le limitazioni di responsabilità, consultare il nostro disclaimer all'indirizzo: <https://metacasa.ai/disclaimer-remodel-pro>.

Detrazioni fiscali

Superbonus 65%

Il Superbonus è un'agevolazione per specifici interventi in ambito di efficienza energetica, messa in sicurezza statica, installazione di impianti fotovoltaici e infrastrutture per la ricarica di veicoli elettrici.



Bonus mobili ed elettrodomestici 50%

È un rimborso spese per costi relativi all'acquisto di elettrodomestici e mobili. Avviene tramite una detrazione IRPEF pari al 50% dell'importo sostenuto per l'acquisto di tali beni.



Bonus barriere architettoniche 75%

Per facilitare l'accesso alla propria abitazione ai cittadini con difficoltà motorie o sensoriali è stata introdotta una nuova detrazione IRPEF e IRES del 75% sugli interventi utili ad eliminare le barriere architettoniche negli edifici esistenti.



Ecobonus 50% o 36%

Si tratta di un'agevolazione fiscale che offre detrazioni per interventi di riqualificazione energetica degli edifici, con l'obiettivo di promuovere l'efficienza energetica e l'utilizzo di fonti rinnovabili.



Bonus ristrutturazione 50%

A fronte di un intervento di ristrutturazione edilizia, consente una detrazione dall'IRPEF del 50% delle spese sostenute da ripartire in dieci rate annuali di pari importo.



Sismabonus 50% o 36%

Il Sismabonus è una agevolazione fiscale pensata per la riqualificazione degli immobili a prevalenza residenziale che si trovano in determinate zone sismiche.



Scarica la nostra guida ai bonus edilizi



Consulenza per ristrutturazione

Inquadra il QR code o visita l'URL qui sotto per richiedere una consulenza per la ristrutturazione

<https://platform.metacasa.ai/brochures/bf7fc7c9-df66-414c-9c40-261af55a7d04/landing#restructuring-consultancy>





Made with ♥



Torino - Santa Rita

Indirizzo Corso Sebastopoli, 159

Telefono 01119386346