



APRIA

PIETRA LIGURE APARTMENT



- 1** Caratteristiche dell'edificio pag. 07
- 2** Strutture pag. 09
- 3** Murature perimetrali pag. 11
- 4** Pavimenti e rivestimenti pag. 14
- 5** Serramenti esterni e interni pag. 18

- 6 Parapetti balconi e terrazzi pag. 21
- 7 Sanitari e rubinetteria pag. 23
- 8 Impianto Elettrico pag. 25
- 9 Impianto termico pag. 29
- 10 Impianto Fotovoltaico pag. 41

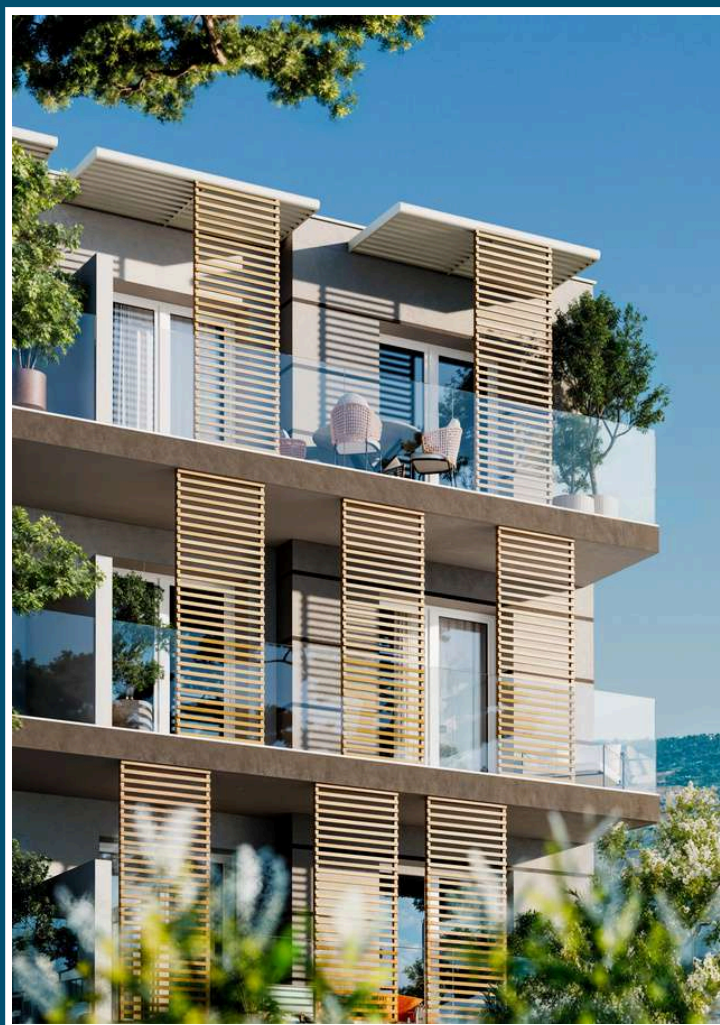
11

Planimetrie unità immobiliari

pag. 44

APRIA

PIETRA LIGURE APARTMENT



VANZETTI
COSTRUZIONI S.R.L.



FONDOCASA
NUOVE COSTRUZIONI

Residenza Apria | **6**



01

Caratteristiche dell'edificio

APRIA

PIETRA LIGURE APARTMENT

“Residenza Apria” è un progetto che prevede la realizzazione di un edificio residenziale composto da 16 unità abitative e 16 ampi box auto.

La costruzione segue rigorosi criteri di efficienza energetica, al fine di ottenere una certificazione di classe “A”.

L’approccio progettuale si è distinto per un design innovativo che si fonde in modo unico con l’ambiente circostante.

La sua architettura frammentata verso il cielo, permette di ridurre l’impatto del volume nel contesto paesaggistico, privilegiando gli spazi aperti e fondendo interno ed esterno, aprendo inoltre la vista sul parco circostante.

La nostra inclinazione orientata al risparmio energetico, si manifesta attraverso l’utilizzo di fonti rinnovabili, garantendo una elevata ecosostenibilità.

La posizione di “Apria”, nel cuore del comune di Pietra Ligure, è a due passi dal mare, affacciata sul parco Dr. Giacomo Negro oltre che comoda alle arterie stradali principali ed alla stazione, rimanendo pur sempre in un contesto tranquillo e riservato.



02

Strutture

- La struttura, che si svilupperà su 4 piani fuori terra, sarà realizzata in cemento armato, in conformità alle più avanzate caratteristiche antisismiche e l'intero progetto sarà rispondente alle normative vigenti. I solai di interpiano, compreso quello di copertura saranno in laterocemento.

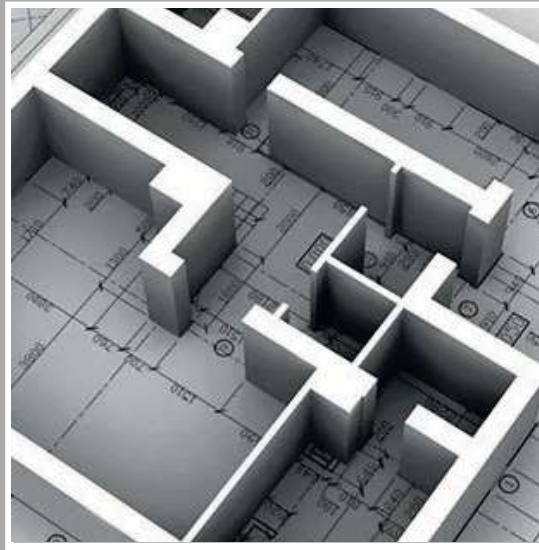
Mentre, per soddisfare le esigenze architettoniche specifiche del progetto, alcune porzioni di solaio, soprattutto per i terrazzi più ampi, saranno realizzate in opera in cemento armato pieno.

Le strutture verticali portanti saranno formate da setti e pilastri in calcestruzzo armato.

Il sistema costruttivo a telaio sarà predominante e definirà le facciate con un ritmo regolare.

Gli appartamenti saranno caratterizzati da altezza finita interna 2,70 mt.

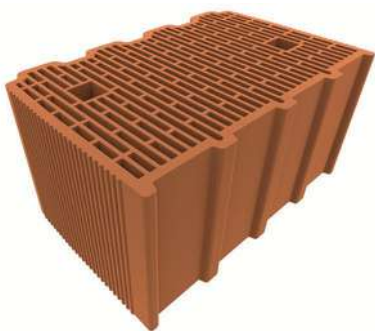
Il solaio avrà una copertura piana adeguatamente isolata termicamente e acusticamente, seguendo il progetto e le indicazioni della Direzione Lavori, per garantire la qualità richiesta e la conformità ai requisiti stabiliti dalla Legge 10/91 per soddisfare al massimo il fabbisogno ed il risparmio energetico.



03

Murature perimetrali

L'involucro esterno verrà realizzato con tamponamento in muratura realizzata con blocchi di laterizio alleggeriti con fori saturati con polistirene additivato con grafite, rispondente ai requisiti CAM (Criteri Ambientali Minimi) e finitura interna alle abitazioni.



Le facciate saranno interamente intonacate e scandite da scuretti verticali integrati sulla superficie per una perfetta integrazione con l'illuminazione diffusa della stessa.

Le pareti divisorie tra appartamenti saranno realizzate a secco con cartongesso doppia lastra per parte opportunamente isolato con materiale lana di vetro o similari per rispettare i requisiti termo- acustici.



- I divisori interni agli appartamenti saranno eseguiti a secco con tramezzi in cartongesso doppia lastra per per parte. Una lastra verrà eseguita con materiale Habito Forte per offrire un'ulteriore capacità di carico, solidità e resistenza. Le pareti perimetrali dei bagni verso l'interno dell'alloggio saranno isolate acusticamente con della lana di roccia interposta alle pareti di cartongesso.
- Tutte le sezioni saranno comunque soggette ad eventuali modifiche da parte del progettista, rispecchiando la Legge 10/91 depositata presso gli uffici comunali preposti e adeguati al raggiungimento della classe energetica A. Le solette avranno i fori predisposti per il passaggio dei diversi impianti, per la fognatura, per i pluviali e per le esalazioni.
- Tutte le superfici perimetrali e soffitti interne all'appartamento, a esclusione delle superfici da rivestire con materiali decorativi, saranno finite con intonaco rasato al civile.



04

Pavimenti e rivestimenti

parti comuni

La scala ed i pianerottoli saranno rivestiti in gres porcellanato con colori chiari e comunque moderni.



soggiorno e pranzo

Piastrelle in gres porcellanato, disponibili in diversi stili e dimensioni, in grado di offrire un'ampia scelta per la personalizzazione degli ambienti**.



camere da letto

Piastrelle in gres porcellanato, disponibili in diversi stili e dimensioni, in grado di offrire anche in questo caso una variegata gamma per caratterizzare al meglio gli ambienti**.





■ **cucina**

Piastrelle in gres porcellanato, disponibili in diversi stili e dimensioni, con una vasta scelta per personalizzare pavimenti e rivestimenti**
Rivestimento cucina non incluso.



■ **bagno**

Piastrelle in gres porcellanato, disponibili in diversi stili e dimensioni, con un'ampia offerta in grado di rispondere alle vostre richieste** Altezza 120 cm su quattro pareti e 240 cm dentro doccia.



■ **zoccolini**

Saranno forniti e posati zoccolini abbinati ai pavimenti.

Fuori capitolato sarà possibile optare per una finitura in legno dei pavimenti.

pavimenti balconi e terrazze ■

Pavimento in gres porcellanato effetto pietra di dimensioni 30x60 o 60x60 .



pavimentazioni di ingresso ■

L'ingresso sarà eseguito formati con materiali in pietra antiscivolo o similari.

pavimentazioni box auto ■

La pavimentazione dell'area box sarà eseguita in calcestruzzo liscio al quarzo.



05

Serramenti esterni e interni

- Controtelai termoisolati monoblocco Alpac, marco registrato e leader nel settore, che evita la dispersione termica e protegge dall'inquinamento acustico. Serramenti esterni in PVC con doppio vetro con taglio termico e dimensionamento secondo i requisiti imposti dal progettista per il raggiungimento della certificazione di classe A e per il rispetto dell'abbattimento di almeno 40 dB di rumori provenienti dall'esterno, colore bianco interno ed esterno.



- Il sistema di oscuramento sarà eseguito con tapparelle in alluminio coibentato RAL a scelta verticali esterne poste in prossimità del serramento motorizzate.

portoncino ingresso appartamento ■

Saranno del tipo blindato classe 3 con
finitura in pannello di rivestimento
interno e esterno cieco bianco liscio,
serratura con chiave, spioncino
grandangolare, maniglia cromata
satinata

porte interne ■

Avranno una luce cm 70/80 x 210 di altezza con
finitura in laminato liscio colore bianco o legno,
complete di serratura magnetica e maniglia finitura
cromo satinata





06

Parapetti balconi e terrazzi

- Parapetti in vetro temprato e stratificato di sicurezza.



- I terrazzi saranno dotati di frangisole scorrevoli metallici per permettere di ombreggiare a piacimento gli alloggi , garantendo così una maggiore privacy non oscurando la vista.



07

Sanitari e rubinetteria

- Vaso e bidet a terra a scelta tra quelli selezionati di riferimento presso show room di riferimento con sedile rallentato, compresa di cassetta e placca abbinata



- Rubinetteria** colore acciaio inox per bidet a scelta tra quelli selezionati presso show room.
Doccia miscelatore integrato compresa di doccino con flessibile liscio e soffione**.
Piatto doccia in resina colore a scelta tra antracite, a bianco e sabbia.





08

Impianto elettrico

- L'impianto elettrico è stato progettato in piena conformità con le normative vigenti.

L'impianto sarà di tipo 1, con possibilità extra capitolato di renderlo Smart per la gestione di luci e tapparelle da remoto.

Saranno impiegati prodotti marca Vimar plana o Biticino matix go, che offre placche in polimero disponibili in vari colori a scelta del cliente.

Questo sistema potrà essere ulteriormente personalizzato con funzionalità aggiuntive extra capitolato, come la gestione dell'impianto di allarme (del quale viene eseguita la sola predisposizione) e altre opzioni offerte dal produttore per gli impianti domotici.

Inoltre, le cucine saranno predisposte per i collegamenti di piastre a induzione o elettriche, poiché la residenza non sarà dotata di gas metano.



- L'impianto telefonico sarà progettato con prese RJ45, specificamente adibite alla rete dati domestica, con uno switch ubicato nel quadro elettrico.

Per quanto riguarda il videocitofono, sarà un modello a colori della primaria marca, che offre anche un sistema di comunicazione avanzata e l'integrazione con domotica extra capitolato.

Inoltre, nel quadro elettrico sarà presente una scatola di terminazione in fibra ottica (STOA) che si collega al locale comune condominiale garantendo una connettività affidabile e veloce per soddisfare le esigenze di comunicazione dei residenti.

ALLOGGIO TIPO		
GENERALE		
F.p.o di centralino esterno "contatori" con MTD 25A 0,3A 6000	n°	1
F.p.o di centralino 24 moduli da incasso con portello ed interruttori di n° interruttori MTD + n°1 MT	n°	1
F.p.o di linee di distribuzione (luce /Fm /piastra/)	n°	1
F.p.o di colonna montante alloggi (FS da 10 mm)	n°	1
F.p.o di predisposizione antifurto solo tubo (sirena interna/esterna/tastierino/centrale allarme/contatti magnetici sui serramenti)	n°	8
F.p.o di punto alimentazione e segnali per Pompa di Calore (n°2 unita' interne + n°1 esterna) comprensivo di cablaggio ed allacciamento	a.c	1
F.p.o di punto alimentazione Boiler comprensivo di allacciamento	n°	1
SOGGIORNO/CUCINA		
F.p.o di punto suoneria con pulsante porta targhetta	n°	1
F.p.o di lampada estraibile d'emergenza	n°	1
F.p.o di punto luce interrotto	n°	1
F.p.o di punto luce interrotto balcone	n°	1
F.p.o di punto luce deviato	n°	1
F.p.o di punto alimentazione monofase per piastra (solo uscita cavi)	n°	1
F.p.o di punto alimentazione monofase per cappa (solo uscita cavi)	n°	1
F.p.o di punto presa Unel (italiano/tedesca)	n°	2
F.p.o di punto presa Unel (italiano/tedesca) aggiunta nella scatola esistente	n°	1
F.p.o di punto bpresa	n°	4
F.p.o di punto bpresa stgan (balcone)	n°	1
F.p.o di punto bpresa aggiunta nella scatola esistente	n°	1
F.p.o di punto presa Unel (italiano/tedesca) protetta da bipolare	n°	3
F.p.o di punto presa TV terrestre	n°	1
F.p.o di punto presa RJ45 cat.6	n°	1
F.p.o di punto presa TV SAT	n°	1
F.p.o di punto telefonico	n°	1
CAMERA		
F.p.o di punto luce interrotto balcone	n°	1
F.p.o di punto luce deviato	n°	1
F.p.o di punto bpresa	n°	4
F.p.o di punto bpresa aggiunta nella scatola esistente	n°	1
F.p.o di punto presa Unel (italiano/tedesca) aggiunta nella scatola esistente	n°	1
F.p.o di punto presa Unel (italiano/tedesca)	n°	1
F.p.o di punto presa TV terrestre	n°	1
F.p.o di punto presa RJ45 cat.6	n°	1
DISIMPEGNO		
F.p.o di punto luce deviato	n°	1
F.p.o di punto bpresa	n°	1
BAGNO		
F.p.o di punto luce interrotto	n°	1
F.p.o di punto bpresa	n°	1
F.p.o di punto presa Unel (italiano/tedesca) protetta da bipolare	n°	1
F.p.o di punto bpresa (radiatore)	n°	1



09

Impianto termico

- L'impianto di riscaldamento e raffrescamento sarà realizzato in pompa di calore con unità esterna mod. Samsung dual AJ050T9J2,G e interna a parete in ogni camera mod. Samsung Cebu AR09T9F:A8,/E6/AR12B9F:A8,/E6T9F:A8,/E6.

L'impianto di tipo autonomo verrà comunque eseguito a seconda di quanto disposto in Legge 10.

Il riscaldamento dei bagni sarà integrato con installazione di scaldasalviette elettrici mod. Zehnder Aura 120x50 potenza 7508.

L'impianto idrico sanitario sarà gestito con boiler elettrico mod. Ariston nuo evo 80 in pompa di calore.

Sarà inoltre presente un impianto di ventilazione meccanica (VMC) puntuale a parete per il ricambio dell'aria mod. Aspirvelo Air Ecocomfort.

Seguono schede tecniche modelli di cui sopra.

NUOS EVO



- / Range di lavoro in pompa di calore con temperature dell'aria da -5 a 42°C
- / Gas ecologico R134A consente di raggiungere temperature dell'acqua fino a 62°C in pompa di calore
- / Condensatore avvolto alla caldaia (non immerso in acqua)
- / Bassa rumorosità (funzione silent)
- / Caldaia in acciaio smaltato al titanio
- / Resistenza elettrica integrativa
- / Anodo attivo (protech) + anodo magnesio
- / Display LCD
- / Funzioni: green, auto, boost, boost 2, programmazione oraria dei prelievi voyage e antilegionella

CLASSE ENERGETICA



POMPE DI CALORE



Installabile a muro.
È disponibile da
80 e 110 litri.
Super compatta,
prodotto rinnovabile

DATI TECNICI

		80	110
COP**		2,15	2,33
Tempo di riscaldamento**	h:min	6:42	9:03
Temperatura min/max aria	°C	-5/42	-5/42
Potenza sonora	db(A)	50	50
Potenza elettrica assorbita media	W	250	250
Quantità massima di acqua calda a 40°C**	l	99	133
Capacità nominale accumulo	l	80	110
Pressione massima di esercizio	bar	8	8
Tensione/Potenza massima assorbita	V/W	220-240/1550	220-240/1550
Potenza resistenza	W	1200	1200
Portata d'aria standard	m3/h	100-200	100-200
Volume minimo del locale d'installazione*	m3	20	20
Massa a vuoto	kg	50	55
Protezione elettrica	mm	IP24	IP24
Spessore isolamento	"	41	41
Diametro connessioni acqua		1/2 M	1/2 M
Minima Temperatura del locale di accumulo	°C	1	1
Dispersioni termiche (Pes)**	W	17	17
Pressione statica disponibile	Pa	65	65

NUOS EVO



Classe energetica
Profilo di carico

80 WH

110 WH

Classe energetica	A	A
Profilo di carico	M	M
CODICI	3623240	3623241

* Riferito al prodotto non canalizzato

** Valori ottenuti con temperatura dell'aria esterna 7 °C ed umidità relativa 87%, temperatura dell'acqua in ingresso 10 °C e temperatura impostata 55 °C (EN 16147). Prodotto canalizzato Ø150 rigido.



INCENTIVI
STATALI



ALTA
EFFICIENZA



PRO
FESSIONAL
TECH

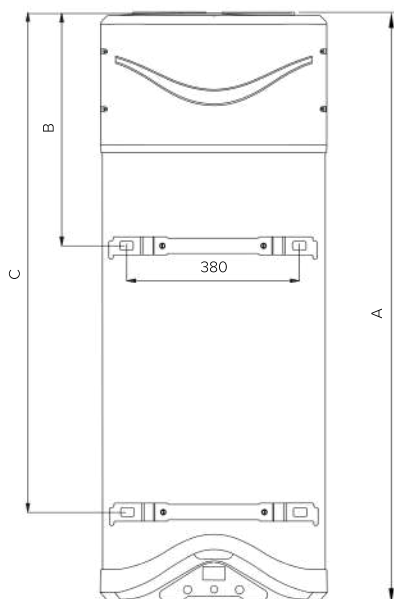
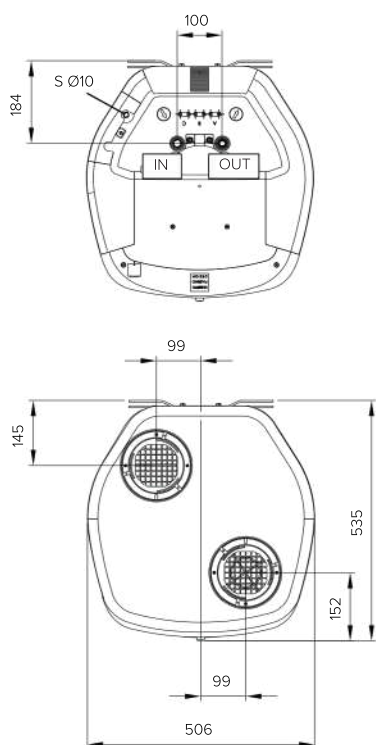


ANTI-CORROSIONE



ANTI-LEGIONELLA

ANTI-GELO



Dimensioni di ingombro

	80	110
a mm	1171	1398
b mm	515	515
c mm	890	1117

S Scarico condensa
IN Entrata acqua fredda G 1/2"
OUT Uscita acqua calda G 1/2"

VENTILATORE ARIA

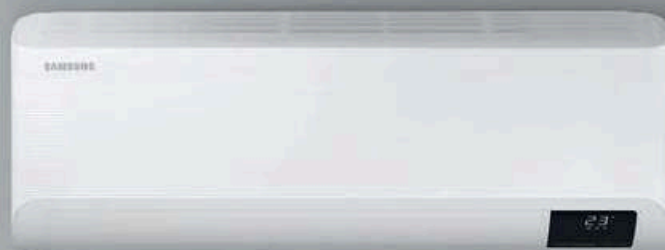
COMPRESSORE

VALVOLA DI ESPANSIONE

EVAPORATORE

CONDENSATORE





Cebu u Wi- Fi



SmartThings

Un universo
connesso

SmartThings è l'app gratuita che permette di gestire il climatizzatore, ma anche tutti gli altri dispositivi Samsung e non della casa connessa in pochi semplici gesti, a prescindere da quanti siano.

Con SmartThings puoi:

- Monitorare gli elettrodomestici, ovunque tu sia
- Creare scenari personalizzati
- Ricevere le notifiche in tempo reale su ciò che succede in casa
- Con gli assistenti vocali comandare gli elettrodomestici connessi e tutti i dispositivi compatibili: basta la voce per gestirli e programmarli!



Unità a Parete Cebu Wi-Fi

Connettività



Grazie all'App SmartThings è possibile gestire l'unità dal proprio smartphone e la compatibilità con i principali assistenti vocali permette il controllo via voce.

La funzione Intelligenza Artificiale analizza e apprende le abitudini dell'utente, replicando automaticamente le funzionalità più adatte ad ogni situazione d'utilizzo.



Tecnologie uniche ed innovative



Purificazione



Easy Filter Plus filtra i contaminanti e gli allergeni presenti nell'aria, è situato all'esterno, sulla parte superiore dell'unità interna ed è facile da smontare e lavare.

La funzione Auto Clean, attivabile da telecomando,

è utile per far sì che non si crei umidità all'interno

dell'unità e quindi prevenire la formazione di batteri e cattivi odori.



Silenziosità



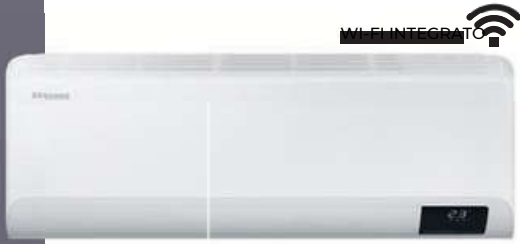
Il clima perfetto nel massimo del silenzio: grazie all'impiego di tecnologie evolute, le soluzioni Samsung sono progettate per ridurre al minimo

qualsiasi tipo di vibrazione o di rumore per permettere un sonno sereno e sempre più tranquillo.

Le unità interne raggiungono infatti una rumorosità di soli 19 dB(A).



Cebu Wi-Fi



Intelligenza Artificiale: l'unità analizza l'utilizzo dell'utente e replica automaticamente le modalità più appropriate in base alla situazione

- Wi-Fi integrato: controllo remoto possibile grazie all'app SmartThings, che permette il controllo di apparecchi Samsung e compatibili
- Compatibilità Multisplit

INTELLIGENZA ARTIFICIALE

CONTROLLO VOCALE

EASY FILTER PLUS

FUNZIONE AUTO CLEAN

SILENZIOSITÀ U.I. 19 dBA

COMPRESSORE DIGITAL INVERTER BOOST

INSTALLAZIONE E MANUTENZIONE FACILITATA

PROTOCOLLO NASA

NOVITÀ 2022

NOVITÀ 2022

Modello	Unità Interna Unità Esterna	Unità di misura	AR07TXFYAWKNEU	AR09TXFYAWKNEU	AR12BXFYAWKNEU	AR18BXFYAWKNEU	AR24TXFYAWKNEU
Capacità	Unità Interna / Unità Esterna		7,0 / 12,0	9,0 / 15,0	12,0 / 18,0	18,0 / 24,0	24,0 / 30,0
Capacità (2)			2,0	2,2	2,2	2,2	2,2
Assorbimento Std(2)			0,0	0,0	0,0	0,0	0,0
Classe efficienza energetica stagionale			A++	A++	A++	A++	A++
EER			0,0	0,0	0,0	0,0	0,0
Carico termico teorico (Pdesign)			0,0	0,0	0,0	0,0	0,0
Consumo energetico annuo indicativo (4) (kWh)			0,0	0,0	0,0	0,0	0,0
Capacità (2)			2,2	2,2	2,2	2,2	2,2
Assorbimento Std (2)			0,0	0,0	0,0	0,0	0,0
Classe efficienza energetica stagionale			A+	A+	A+	A+	A
Classe efficienza energetica stagionale			A+	A+	A+	A+	A
Carico termico teorico (Pdesign)			2,1	2,1	2,2	2,2	4,1
Potenza termica di sicurezza elettrica (kW)			2,1	2,1	2,2	2,2	4,1
Capacità dichiarata			2,1	2,1	2,2	2,2	4,1
Consumo energetico annuo indicativo (kWh)			0,0	0,0	0,0	1298	0,0
Compatibilità con âd*			Manuale / Automatico	Manuale / Automatico	Manuale / Automatico	Manuale / Automatico	Manuale / Automatico
Dimensioni (LxAxP)			Manuale / Automatico	Manuale / Automatico	Manuale / Automatico	Manuale / Automatico	Manuale / Automatico
Peso			9,1	9,0	0,0	0,0	0,0
Aria trattata (Max)			9,0	0,0	0,0	0,0	0,0
Capacità di deumidificazione			9,9	1,0	0,0	2,0	0,0
Livello Pressione Sonora (Min-Max) (2)			0,0	0,0	0,0	0,0	0,0
Livello fonoacustico Donora			0,0	0,0	0,0	0,0	0,0
Dimensione alette: orizzontale/verticale			Manuale / Automatico	Manuale / Automatico	Manuale / Automatico	Manuale / Automatico	Manuale / Automatico
Dimensioni (LxAxP)			Manuale / Automatico	Manuale / Automatico	Manuale / Automatico	Manuale / Automatico	Manuale / Automatico
Materiale			ABS	Metal	Metal	Metal	Metal
Peso			0,0	28	0,0	0,0	0,0
Livello Pressione Sonora			0,0	0,0	0,0	0,0	0,0
Livello fonoacustico Donora			0,0	0,0	0,0	0,0	0,0
Alimentazione			0,0	0,0	0,0	0,0	0,0
Intervallo di funzionamento [Raffreddamento]			0,0 / 0,0	0,0 / 0,0	0,0 / 0,0	0,0 / 0,0	0,0 / 0,0
Intervallo di funzionamento [Riscaldamento]			0,0 / 0,0	0,0 / 0,0	0,0 / 0,0	0,0 / 0,0	0,0 / 0,0
Opzione Liquido/Gas			0,0 / 0,0	0,0 / 0,0	0,0 / 0,0	0,0 / 0,0	0,0 / 0,0
Lunghezza tubazioni day (in)			0,0 / 0,0	0,0 / 0,0	0,0 / 0,0	0,0 / 0,0	0,0 / 0,0
Uscita giorno (in) - Interna/Esterna			0,0 / 0,0	0,0 / 0,0	0,0 / 0,0	0,0 / 0,0	0,0 / 0,0
Pre-carica di Fabbrica			0,0	0,0	0,0	0,0	0,0
Dati installativi			8	8	0,0	0,0	0,0
Galore tA2e			0,0	0,0	0,0	0,88	0,0
Lunghezza tubazioni day senza aggiunta di refrigerante			0	0	0	0	0
Aria aggiuntiva refrigerante			0	10	0	0	0
Tipologia refrigerante			R410A	R410A	R410A	R410A	R410A
Capacità di riscaldamento globale del refrigerante utilizzato (8)			0,0	0,0	0,0	0,0	0,0

Il consumo effettivo dipende dalle modalità di utilizzo dell'apparecchio e dal luogo in cui è installato.

4) Consumo di energia (kWh) hanno in base ai risultati di prove standard. 4) Consumo di energia (kWh) hanno in base ai risultati di prove standard. 4) Consumo di energia (kWh) hanno in base ai risultati di prove standard. 4) Consumo di energia (kWh) hanno in base ai risultati di prove standard.

Interne compatibili con esterne multisplit serie AR09TXFYAWKNEU, AR12BXFYAWKNEU, AR18BXFYAWKNEU, AR24TXFYAWKNEU

Per le combinazioni che beneficiano delle detrazioni fiscali o incentivi al conto termico consultare il sito www.samsung.com/it/business/climate/greenenergy

Condizioni di test [Raffreddamento]: temperatura aria interna (25°C) [Riscaldamento]: temperatura aria interna (20°C) [Raffreddamento]: temperatura aria esterna (35°C) [Riscaldamento]: temperatura aria esterna (7°C) [Raffreddamento]: umidità (50%) [Riscaldamento]: umidità (50%)

Design [A] Carico termico teorico in raffreddamento misurato con temperatura esterna (35°C) [R] Carico termico teorico in riscaldamento misurato con temperatura esterna (7°C)

La perdita di refrigerante contribuisce al cambiamento climatico. In caso di rilascio nell'atmosfera, i refrigeranti con un potenziale di riscaldamento globale (GWP) più basso contribuiscono in misura minore al riscaldamento globale rispetto a quelli con un GWP più elevato. Questo apparecchio contiene un fluido refrigerante con un GWP basso. Questo fluido refrigerante, se rilasciato nell'atmosfera, quindi, l'impatto sul riscaldamento globale sarebbe molto inferiore rispetto a quello di un fluido refrigerante con un GWP più elevato. In nessun caso l'utente deve cercare di intervenire sul circuito refrigerante o di disassemblare il prodotto. In caso di necessità occorre sempre rivolgersi a personale qualificato.

I climatizzatori Samsung contengono Gas fluorurati ad effetto serra (GAS) (R410A)

Servizi su misura

Servizio Clienti **800.726.786.4** | Servizio Installatori **199.133.988(1)**

I servizi Clienti e i servizi Installatori sono attivi dal lunedì alla domenica dalle 09:00 alle 19:00

potrai richiedere assistenza tecnica a domicilio o potrai ottenere utili informazioni sull'utilizzo del tuo climatizzatore. È possibile contattare il servizio clienti e il servizio installatori ai numeri verdi o dal sito www.samsung.it, sezione Supporto

Il servizio a pagamento costa 0,0001 euro al minuto IVA esclusa (nella fascia intera) e 0,0001 euro al minuto IVA esclusa (nella fascia ridotta e festivi). I costi di telefonata mobile variano in funzione del gestore e della copertura della rete. Il servizio è attivo solo in Italia.



Il Servizio Assistenza Climatizzatori Samsung si è aggiudicato per il terzo anno consecutivo il Sigillo di Qualità* confermandosi il Miglior servizio d'assistenza in Italia!



* Indagine Campioni del Servizio condotta dall'Istituto GfK Qualità e Iniziativa, leader europeo delle indagini di qualità.

Facilità d'installazione



Il design è stato progettato pensando alle esigenze degli installatori. Il tempo necessario per installare l'unità interna è ridotto del 30%, grazie a un montaggio a incastro.

* Rispetto ai modelli delle gamme precedenti.



Samsung Electronics Air Conditioner Europe B.V. - Italian Branch
Via Mike Bongiorno, 9 - 20124 Milano (MI) - Tel. 02.921891 - Fax 02.92141801

ASPIRVELO AIR ECOCOMFORT

VENTILAZIONE MECCANICA
CONTROLLATA CON
RECUPERO DI CALORE



UNITÀ DI VENTILAZIONE PUNTUALE CON RECUPERO DI CALORE

- Diametri 100 e 160 mm
- Montaggio su parete perimetrale
- Per locali fino a 44 mq*
- Bassi livelli di rumorosità
- Scambiatore di calore ceramico ad alta efficienza fino a 90%
- Gestione simultanea fino a 4 unità
- Griglia esterna ad espansione con montaggio dall'interno
- Tubo telescopico di facile e rapida applicazione



3
anni di
garanzia

IP20

IPX4



Unità di
comando

Unità
ventilante

* dato calcolato su:

- ricambio d'aria pari a 0,5 Vol/h

- altezza locale 2,70 metri

Esempio di calcolo: superficie ambiente x 2,70 metri x 0,5 Vol/h

Unità di ventilazione e aspirazione decentralizzata con recupero di calore ad alta efficienza. L'unità funziona con il principio del recupero del calore rigenerativo, attraverso uno scambiatore di calore ceramico posto all'interno del dispositivo che accumula il calore ceduto dal flusso d'aria entrante o uscente dalla stanza e lo restituisce quando il flusso inverte il proprio verso. Unità ventilante comandata da un motore DC Brushless con funzionamento ad inversione di ciclo che permette il continuo scambio d'aria tra interno ed esterno.

L'aria viene costantemente filtrata attraverso un filtro ISO Coarse installato sul frontale dell'apparecchio e facilmente estraibile al fine di consentirne la pulizia.

L'unità è gestita da una elettronica di comando montata a parete che prevede tre modalità di funzionamento: automatico,

immissione ed estrazione aria. Inoltre l'elettronica di comando permette di adeguare il funzionamento in base alla differenza fra la temperatura interna e la temperatura esterna.

L'unità di comando può gestire fino a 4 unità ventilanti in modalità combinata e regolare la velocità di estrazione

o immissione aria.

CARATTERISTICHE

- Plastiche realizzate in ABS anti UV ed antistatico;
- Temperatura di funzionamento -20°C ÷ 50°C;
- Dimensioni ridotte e facilità di installazione;
- Unità di comando montata a parete o su scatola 503, capace di gestire fino a 4 unità ventilanti;
- Tubo telescopico adatto a tutti gli spessori di parete;
- Griglia esterna flessibile per il montaggio dall'interno o dall'esterno;
- Filtro classe ISO Coarse;
- Raddrizzatore di flusso per garantire prestazioni più elevate, solo per versione con diametro 160 mm;
- Conforme Reg. (UE) 1254/2014.

1 KIT AP19980 e AP19984 COMPRENDONO:

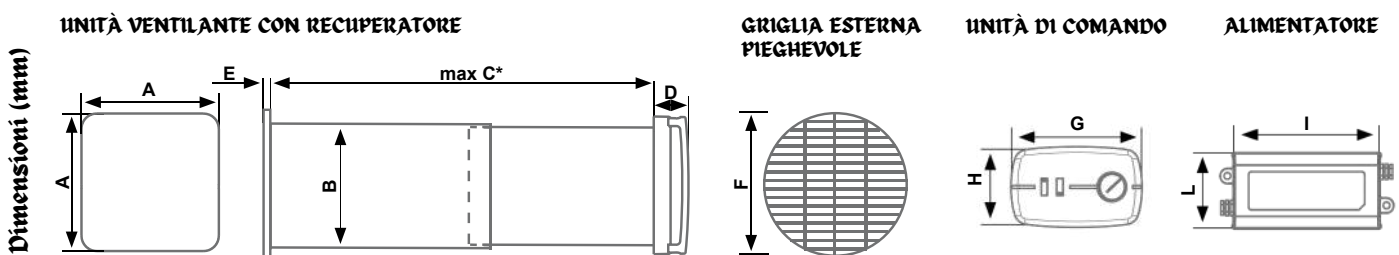
- Unità ventilante con recuperatore e griglia;
- Unità di comando fino a 4 unità ventilanti;
- Alimentatore 12 Vdc;

ACCESSORI E RICAMBI:

- Unità ventilante aggiuntiva;
- Terminale esterno di immissione/espulsione aria;
- Filtro classe ISO Coarse;

DIMENSIONI

MODELLO	A	B	C	D	E	F	G	H	I	L
ECOCOMFORT 160		160	530							
ECOCOMFORT SAT 160		160	530							
ECOCOMFORT 100	180	107	570	47	20	190	140	85	77	40
ECOCOMFORT SAT 100		107	570							



* per spessori di parete inferiori a 280 mm è necessario tagliare il tubo a seconda della propria necessità ed eventualmente utilizzare una griglia esterna standard (in alternativa a quella in dotazione).

CARATTERISTICHE TECNICHE

CODICE	MODELLO	ØTUBO	Dimensioni max locale	Velocità	m ³ /h	Potenza max assorbita W	Tensione di alimentazione	dB(A) 1,5 mt
AP19980	ECOCOMFORT 160	160 mm	44 mq*	V min	3	2,0	230V- 50Hz	28
				V max	8	4,0		34
AP19984	ECOCOMFORT 100	100 mm	20 mq*	V min	60	1,5	230V- 50Hz	21
				V max	12	2,0		24

25

* dato calcolato su: ricambio d'aria pari a 0,5 Vol/h e altezza locale 2,70 con una unità master ed una unità slave.

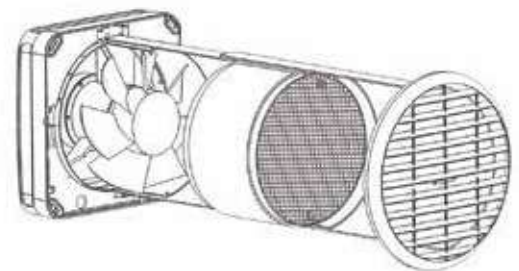
Esempio di calcolo: superficie ambiente x 2,70 metri x 0,5 Vol/h

Aumentando il numero delle unità slave è possibile aumentare la copertura in mq.

1 KIT AP19980 e AP19984 comprendono: unità ventilante con recuperatore e griglia, tubo telescopico, unità di comando ed alimentatore 12 Vdc.

UNITÀ VENTILANTE

- Aspiratore/Ventilatore elicoidale e motore DC Brushless;
- Tubo telescopico in PVC antiurto;
- Scambiatore ceramico rigenerativo con efficienza fino a 90%;
- Filtro in poliuretano reticolato, classe di filtrazione ISO Coarse secondo EN799;
- Raddrizzatore di flusso per garantire prestazioni più elevate, solo per versione con diametro 160 mm;
- Grado di protezione IPX4.



UNITÀ DI COMANDO

- Temperatura ambiente $0^{\circ}\text{C} \div 45^{\circ}\text{C}$;
- Funzionamento automatico: alterna il flusso fra estrazione ed immissione aria;
- Funzionamento manuale: solo immissione o solo estrazione aria;
- Regolazione stagionale: tramite una manopola si può ottimizzare il ciclo di funzionamento automatico secondo la differenza tra la temperatura interna e la temperatura esterna;
- 2 velocità impostabili;
- Grado di protezione IP20.
- Gestione simultanea fino a 4 unità ventilanti.



ALIMENTATORE

- Protezioni: sovraccarico; cortocircuito; surriscaldamento.

INSTALLAZIONE

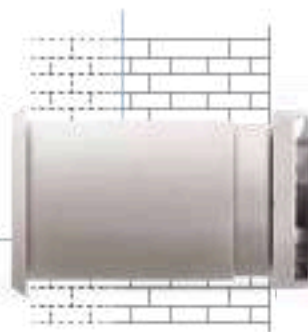
L'unità di ventilazione ECOCOMFORT deve essere installata sulle pareti perimetrali, da un minimo di 24 cm fino ad un massimo di 58 cm.

Tubo telescopico per una rapida installazione
lunghezza minima 24 cm massima 58 cm

Grazie al tubo telescopico, è facilmente adattabile a tutti gli spessori di muri, inoltre l'installazione è estremamente facile e veloce grazie anche alla griglia esterna ad espansione che può essere montata anche dall'interno.



Griglia esterna ad espansione con montaggio dall'interno



FUNZIONAMENTO

UNITÀ DI COMANDO

Funzionamento automatico immissione ed estrazione aria

Regolazione velocità MAX, MIN e OFF

Regolazione in funzione della differenza tra la temperatura interna e la temperatura esterna;



- Impostazione velocità tramite deviatore a slitta (a sinistra):
 - posizione alta= velocità max(Qmax);
 - posizione intermedia = velocità min (Qmin) ;
 - posizione bassa = OFF.
- Impostazione tipo di funzionamento tramite deviatore a slitta (a destra):
 - posizione alta= immissione aria;
 - posizione intermedia = ciclo alternato (alterna il flusso tra immissione ed estrazione con cicli di circa 35/200 sec.);
 - posizione bassa = estrazione aria.
- Manopola per impostazione durata del ciclo di funzionamento: consente di regolare il periodo di alternanza del flusso d'aria immissione / estrazione per ottimizzare il tempo di saturazione di calore dello scambiatore in funzione della differenza tra le temperatura interna e temperatura esterna.

ACCESSORI

UNITÀ VENTILANTI AGGIUNTIVE

- Per la ventilazione di altri locali.
- Si possono collegare fino a 4 unità ventilanti all'unità di comando.



CODICE	MODELLO	Velocità	m ³ /h	Potenza max assorbita W	Tensione di alimentazione	dB(A) 1,5 mt	da abbinare a:
API9979	ECOCOMFORT SAT 160	V min	38	2,0	230V- 50Hz	28	API9980
		V max	60	4,0		34	
API9985	ECOCOMFORT SAT 100	V min	12	1,5	230V- 50Hz	21	API9984
		V max	25	2,0		24	

Le confezioni API9979 e API9985 comprendono: unità ventilante, tubo telescopico, recuperatore di calore e griglia esterna.

FILTRO ISO COARSE DI RICAMBIO

CODICE	MODELLO	per applicazione su:
API9978	FR004	tutti i modelli ECOCOMFORT



GRIGLIA ANTIPIOGGIA E ANTIVENTO

CODICE	MODELLO	per applicazione su:
API612	GAPI50	tutti i modelli ECOCOMFORT



KIT PREDISPOSIZIONE

CODICE	MODELLO	per applicazione su:
API9986	KIT PREDISPOSIZIONE	tutti i modelli ECOCOMFORT 160

SILENZIATORE FONOASSORBENTE

CODICE	MODELLO	per applicazione su:
API9880	SLF 150	tutti i modelli ECOCOMFORT 160



10

Impianto fotovoltaico

- L'edificio sarà dotato di un impianto fotovoltaico, in conformità alle direttive CEE per il recupero di energie. Questo impianto sarà posizionato sulla copertura piana dell'edificio in modo da minimizzare la visibilità dalla strada, garantendo al contempo l'efficienza nella produzione di energia per uso condominiale.



- Antenna tv comprensivo di una presa TV sat per ogni appartamento
- Ogni appartamento è completo di tinteggiatura interna bianca.
- Corpi illuminanti condominiali saranno di tipo a Led per massimizzare il risparmio energetico e ridurre gli oneri di manutenzione.
- Ingresso pedonale secondo le direttive del progettista e provvisto di videocitofono a colori.

**Le scelte tra le alternative di capitolato saranno visionabili presso nostri showroom di fiducia disponibili in Piemonte, Lombardia e Liguria.



11

Planimetrie unità immobiliari

PIANO TERRA



PRIMO PIANO



SECONDO PIANO



TERZO PIANO



APRIA

PIETRA LIGURE APARTMENT



VANZETTI
COSTRUZIONI S.R.L.



Commercializzato da Fondocasa Agency

Divisione Cantieri

Tel. 0182.585054

Email: agency@fondocasa.com

www.agencyfondocasa.it