



APPARTAMENTI
SANDRA' - CASTELNUOVO DEL GARDA (VR)





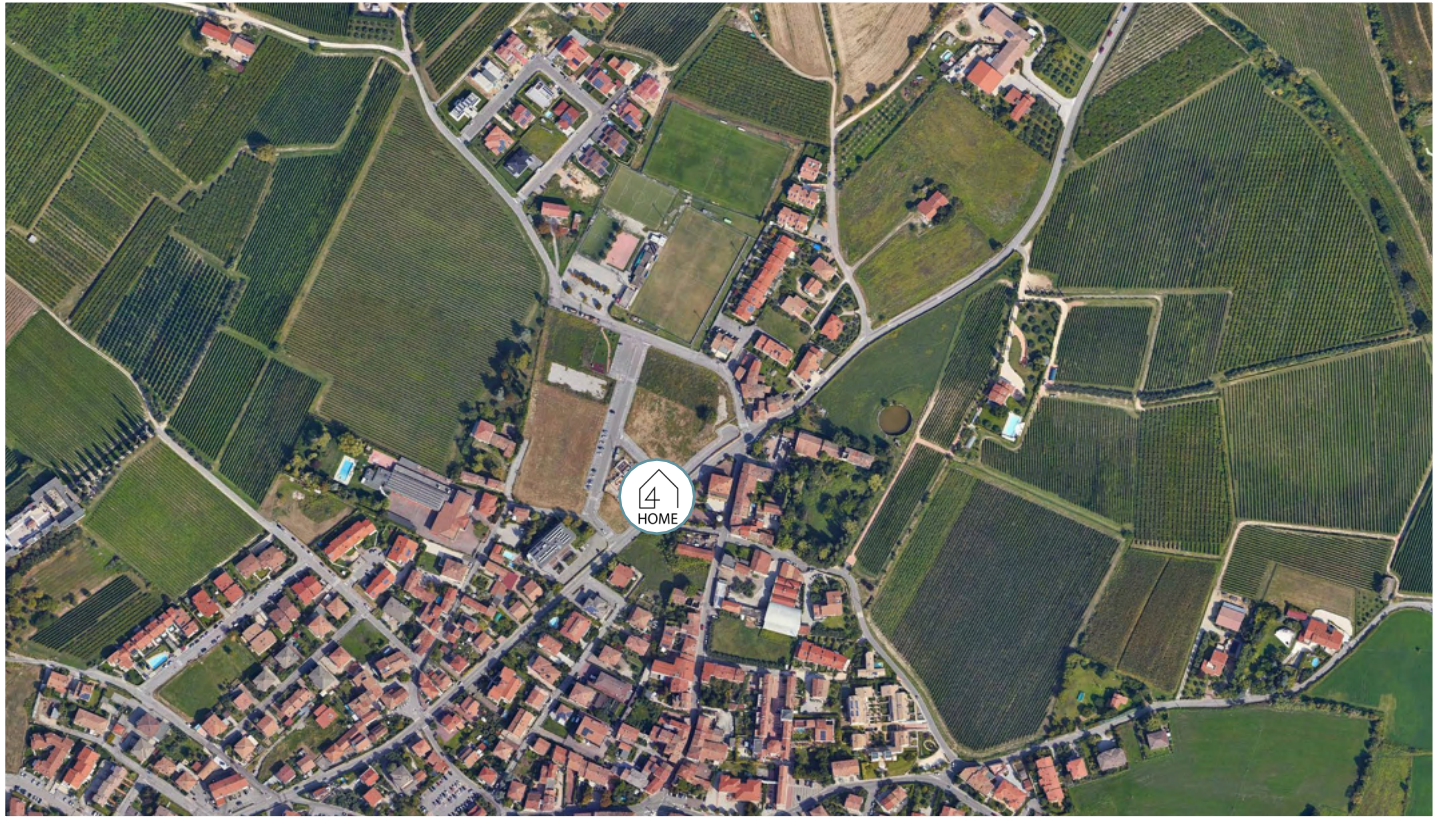
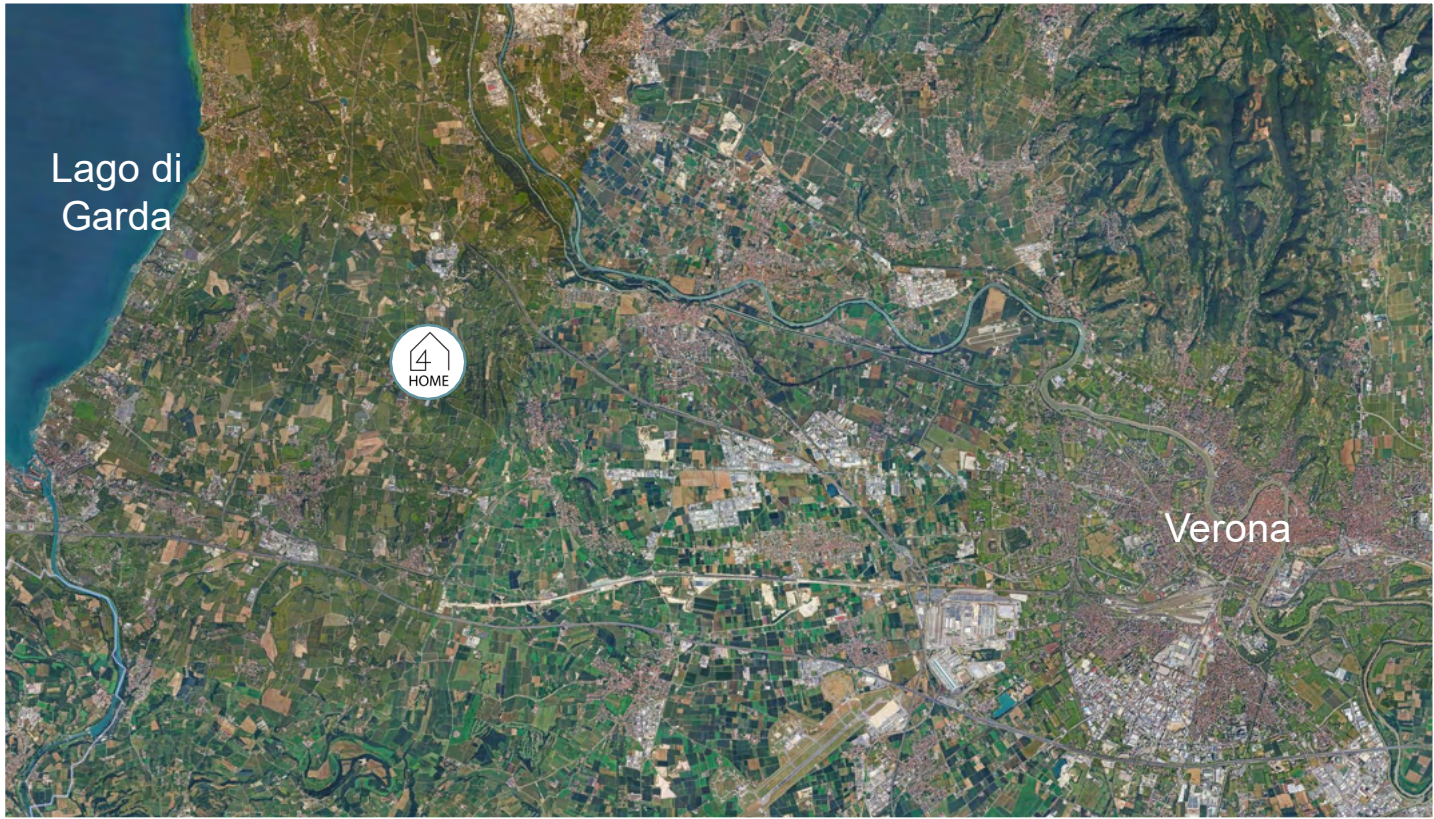
ERA IMMOBILIARE

LUNGADIGE BARTOLOMEO RUBELE 30 – VERONA
INFO@ERA-IMMOBILIARE.COM
+39 351 6721165

IMPRESA COSTRUTTRICE



INQUADRAMENTO TERRITORIALE

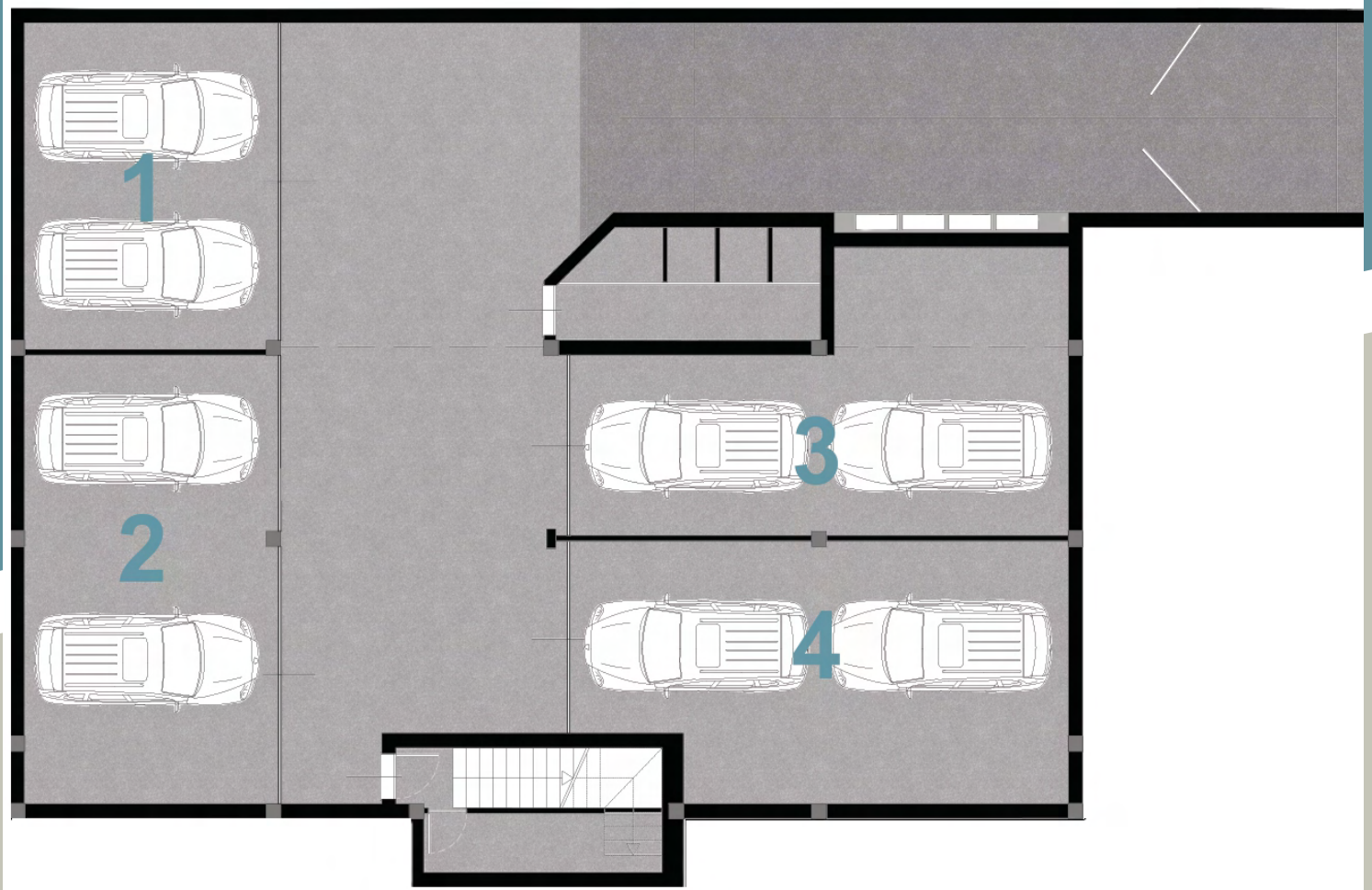




Il fabbricato residenziale denominato 4HOME sorge in via Generale Zamboni a Sandrà, una frazione del comune di Castelnuovo del Garda, comune gardesano più popoloso della sponda veronese si trova, bagnato dal Garda, tra Peschiera del Garda e Lazise. Dista 18 km da Verona e confina a nord con Lazise, a nord-est con Bussolengo, a est con Sona, a sud con Valeggio sul Mincio, a sud-ovest con Peschiera del Garda, a ovest con Sirmione (provincia di Brescia).

Il borgo di Sandrà era di un certo rilievo in epoca romana, denominato per la sua conformazione Humerio (spalla), lo testimoniano reperti ritrovati nel I e II secolo d.C. Molto probabilmente il paese era fortificato, per difendere l'arrivo sul fiume Adige, successivamente perse la sua importanza a discapito di Castelnuovo. Rimase però importante per il culto; infatti, qui sorse la pieve di Sant'Andrea (una delle chiese rurali più antiche di Verona). Da questa chiesa, infatti, il nome della frazione divenne Sant'Andrea, accorciato poi a Sandrà. Rimangono luoghi di pregio come: La chiesa di S Martino, come cappella privata, presente già negli archivi del 1407, fino alla fine della Seconda guerra mondiale venne sempre offerta l'eucarestia. Degne di nota: Villa Mosconi Negri, Villa Borgognoni Tommasi e Villa Bellisai Segattini, nonché il complesso abitativo degli Spolverini.

PIANTA PIANO INTERRATO GARAGES



Garage 1

Superficie lorda garage: 34,84 mq

Garage 2

Superficie lorda garage: 47,58 mq

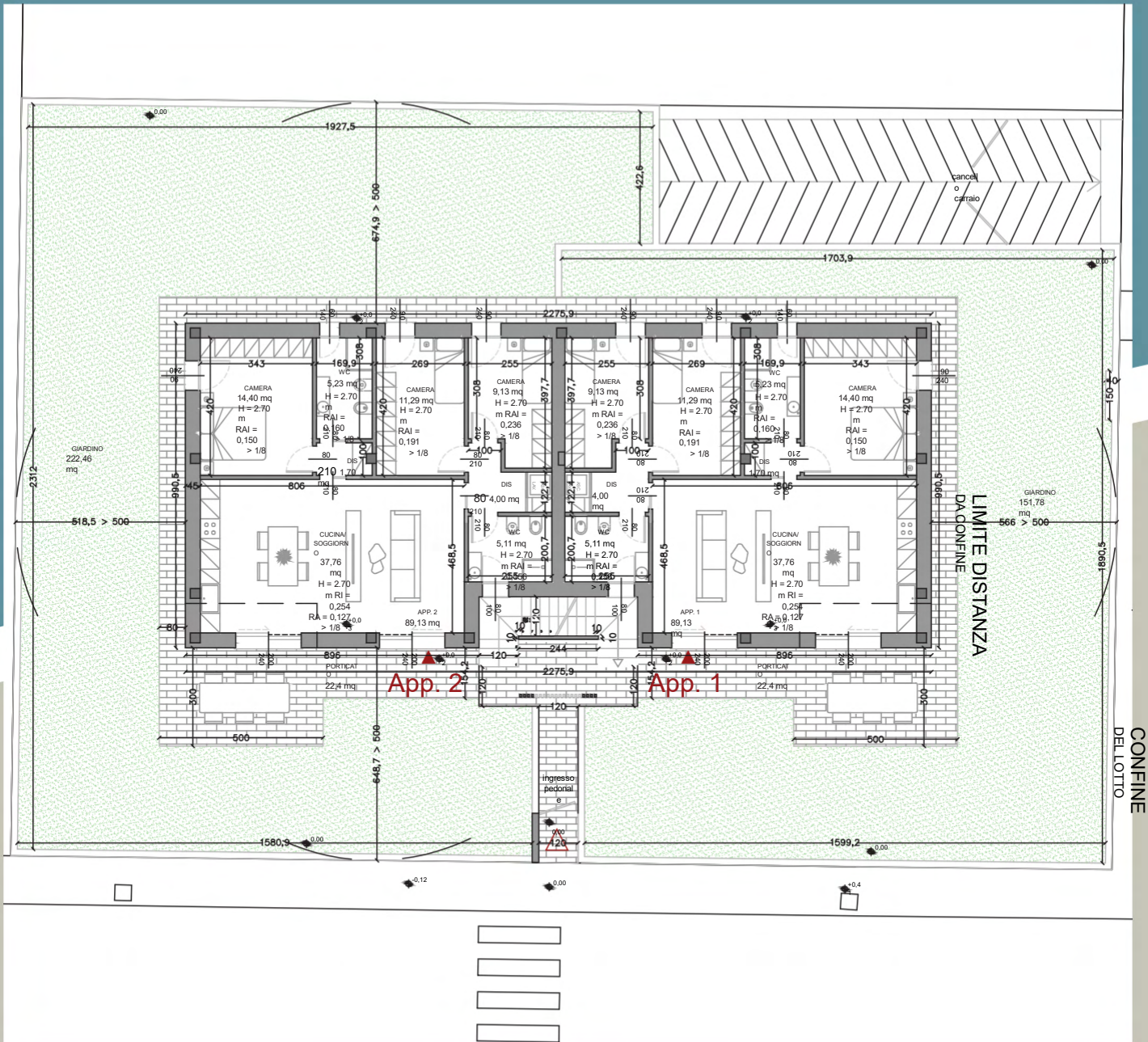
Garage 3

Superficie lorda garage: 48,43 mq

Garage 4

Superficie lorda garage: 51,55 mq

PIANTA PIANO TERRA



Tipologia 1

Appartamento 1

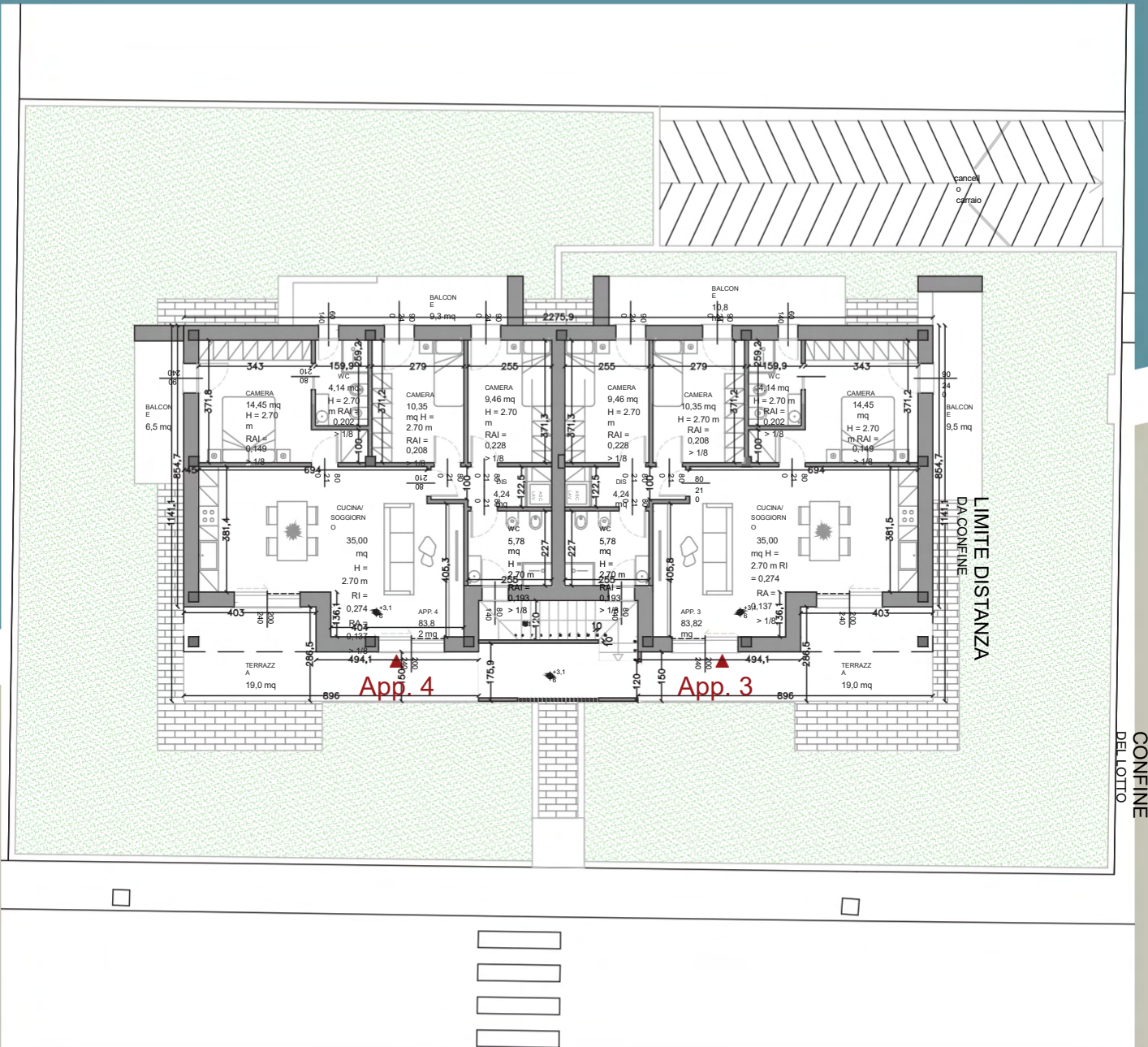
Superficie lorda abitazione: 108,94 mq
 Superficie lorda porticato: 40,02 mq
 Superficie lorda giardino: 151,78 mq

Appartamento 2

Superficie lorda abitazione: 108,94 mq
 Superficie lorda porticato: 40,02 mq
 Superficie lorda giardino: 222,46 mq



PIANTA PIANO PRIMO



Tipologia 2

Appartamento 3

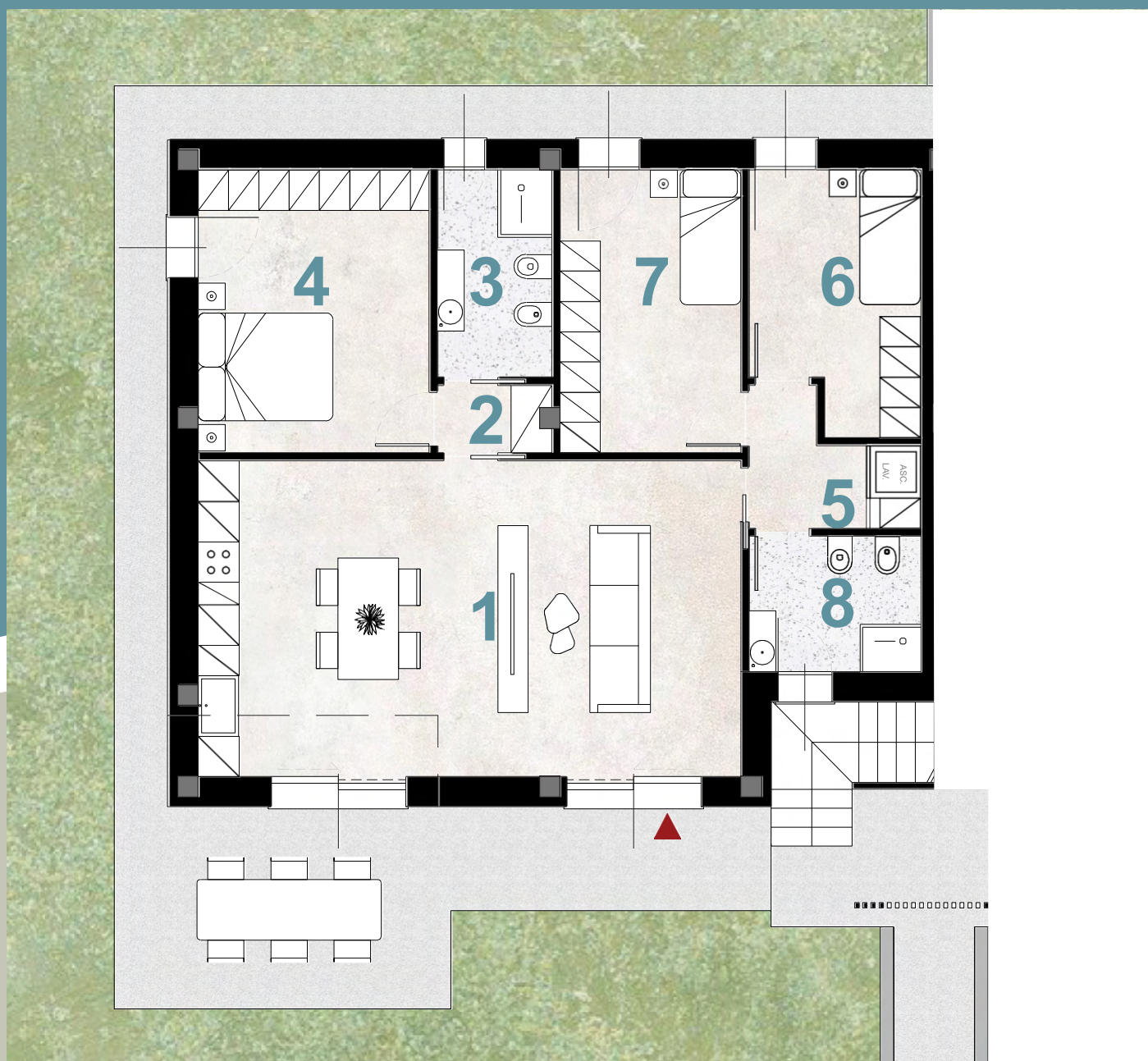
Superficie lorda abitazione: 103,56 mq
 Superficie lorda terrazzi: 34,73 mq

Appartamento 4

Superficie lorda abitazione: 103,56 mq
 Superficie lorda terrazzi: 34,73 mq



APPARTAMENTI TIPOLOGIA 1



1. Zona Cucina/Soggiorno

Superficie calpestabile: 37,70 mq

2. Disimpegno

Superficie calpestabile: 1,70 mq

3. Bagno

Superficie calpestabile: 5,20 mq

4. Camera

Superficie calpestabile: 14,40 mq

5. Disimpegno

Superficie calpestabile: 4,00 mq

6. Camera

Superficie calpestabile: 9,10 mq

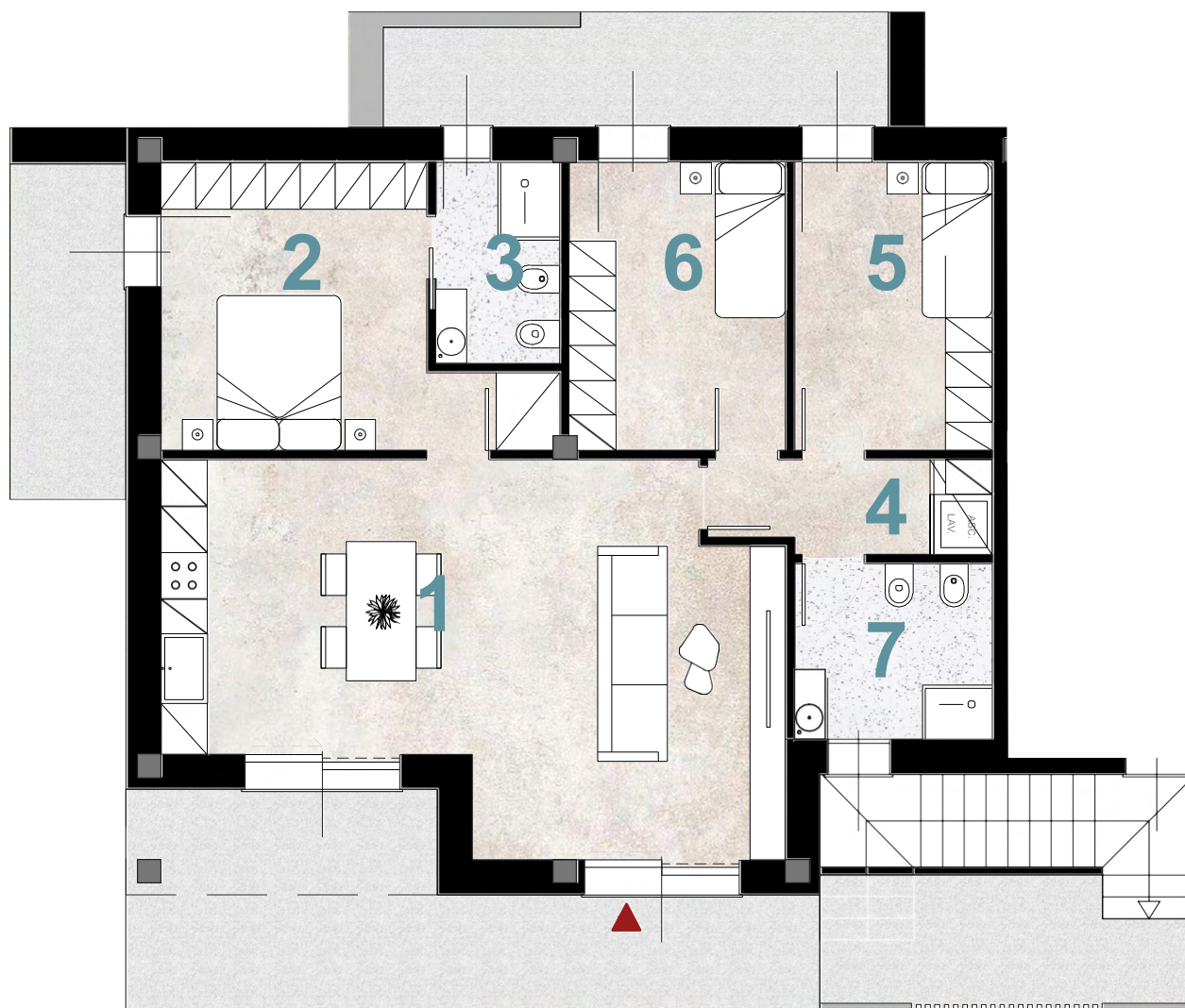
7. Camera

Superficie calpestabile: 11,20 mq

8. Bagno

Superficie calpestabile: 5,10 mq

APPARTAMENTO TIPOLOGIA 2



1. Zona Cucina/Soggiorno

Superficie calpestabile: 35,00 mq

2. Camera

Superficie calpestabile: 14,40 mq

3. Bagno

Superficie calpestabile: 4,10 mq

4. Disimpegno

Superficie calpestabile: 4,20 mq

5. Camera

Superficie calpestabile: 9,40 mq

6. Camera

Superficie calpestabile: 10,30 mq

7. Bagno

Superficie calpestabile: 5,70 mq

VISTE ESTERNE

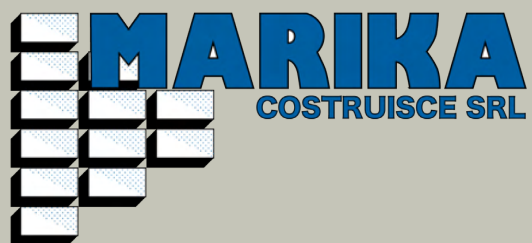


VISTE INTERNE



VISTE GIARDINI





ERA IMMOBILIARE

*Le immagini hanno valore puramente indicativo e sono finalizzate a rappresentare l'idea progettuale dell'edificio e le possibili soluzioni di personalizzazione degli spazi interni, che ciascun futuro proprietario potrà adattare alle proprie esigenze.