



ESSENZA
LIVING
CERNUSCO SUL NAVIGLIO



Location

Vivere a pochi passi da Milano.

Nuove armonie urbane, nuovi mood del vivere.



Cernusco sul Naviglio

A POCHI PASSI DA MILANO

Oggi Cernusco è una città dinamica e moderna, scelta da famiglie, professionisti e giovani coppie che desiderano uno stile di vita equilibrato tra tranquillità e connessioni strategiche. La fermata della metropolitana M2 collega direttamente con Milano in pochi minuti, rendendo semplice vivere in un contesto residenziale verde senza rinunciare alle opportunità metropolitane.





QUI DOVE DOMINA IL VERDE

A pochi minuti dal cuore pulsante di Milano, Cernusco sul Naviglio è una città che unisce armoniosamente il fascino della storia a un'anima giovane e proiettata verso il futuro.

Affacciata sul Naviglio della Martesana, la sua identità è scolpita da secoli di cultura e innovazione: non a caso, Leonardo da Vinci ne attraversò i canali, studiandone le acque e lasciando tracce del suo genio nella storia del territorio.



NUOVI SCENARI DEL VIVERE

Il centro storico, con le sue vie curate, i caffè e le boutique, è il cuore pulsante della vita sociale, mentre i parchi urbani e le aree verdi lungo il Naviglio offrono spazi ideali per momenti di relax e tempo libero.

Il comfort fuori casa, nella tua casa

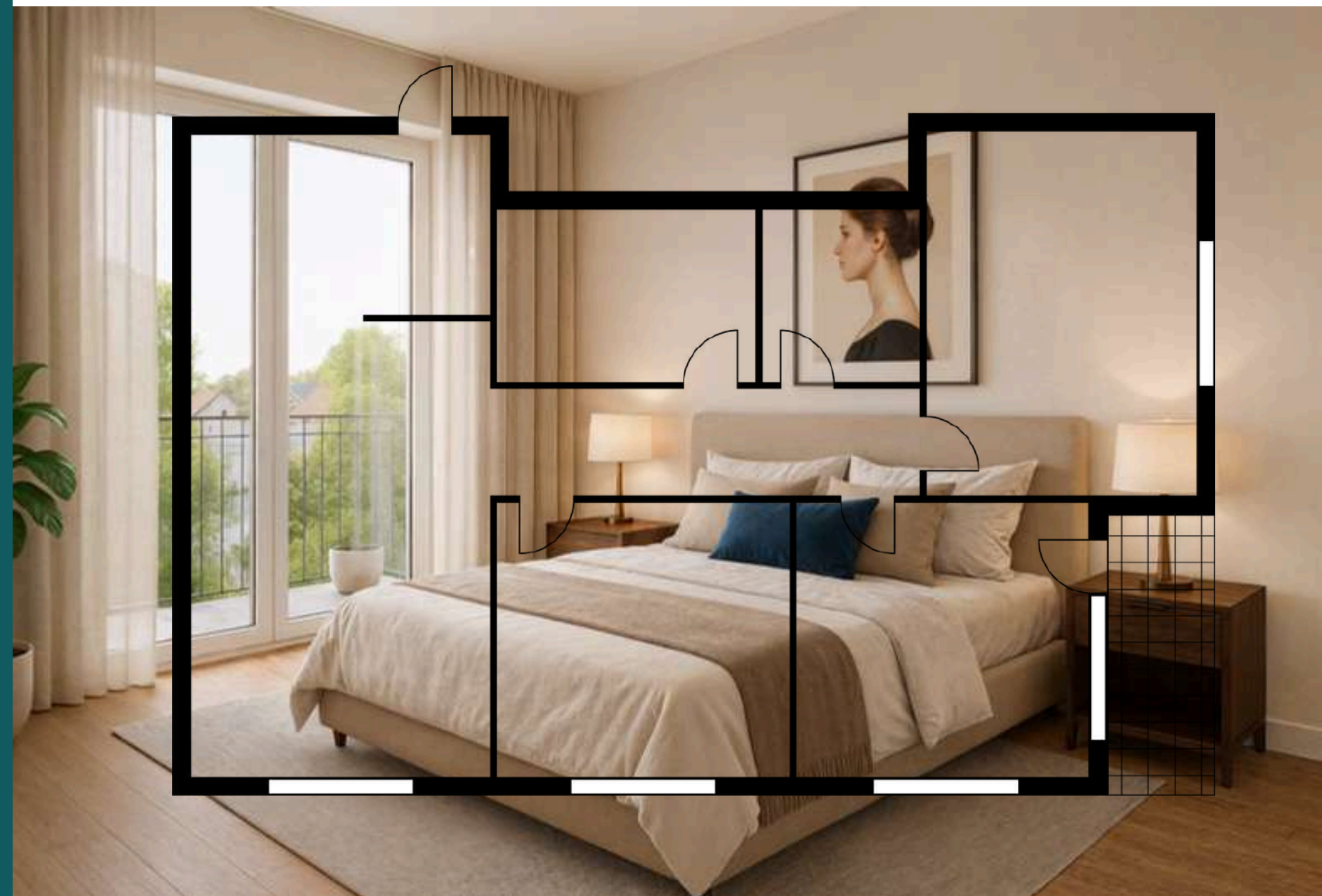
Ogni spazio è stato progettato per soddisfare i bisogni
dei residenti, oltre i limiti del proprio appartamento.
Tanti servizi e comfort ancora prima di varcare la soglia di casa.



Soluzione per la famiglia

AMBIENTI ACCOGLIENTI

Appartamenti di ampie metrature pensati esclusivamente per le famiglie che cercano soluzioni comode con ampi terrazzi vivibili in un contesto tranquillo e salubre.





Design ricercato pensato per la famiglia

COMFORT TUTTO DA VIVERE

La scelta di materiali pregiati, la cura per le finiture, gli ambienti confortevoli, la luce che entra dalle ampie vetrate grazie alla esposizione tripla , illumina l'interno: vivere la casa è un'esperienza sensoriale impressa nel tempo.



IMPIANTO FOTOVOLTAICO



L'impianto fotovoltaico sarà composto da pannelli monocristallini adatti alla produzione di energia elettrica fino a 15 KW per la copertura del fabbisogno energetico delle parti comuni ed impianti centralizzati.

Il comfort sotto i piedi



L' impianto di Riscaldamento a Pavimento con Termoregolazione Digitale

L'impianto di riscaldamento dell'edificio è realizzato con sistema radiante a pavimento di ultima generazione, progettato per garantire elevati livelli di comfort abitativo, distribuzione uniforme del calore e **massima efficienza energetica**.

La diffusione del calore avviene tramite una rete di circuiti radianti posizionati al di sotto della pavimentazione, che consente una trasmissione termica omogenea in tutti gli ambienti, eliminando punti freddi e assicurando una temperatura costante e gradevole durante l'intera stagione invernale.

Il sistema permette inoltre di ridurre i consumi energetici grazie alle basse temperature di esercizio.

La regolazione della temperatura interna è gestita tramite termostati digitali programmabili installati in tutte le camere, al fine di consentire una gestione indipendente delle diverse aree dell'abitazione.

Questa suddivisione permette di ottimizzare l'utilizzo dell'impianto in base alle reali esigenze quotidiane, migliorando il comfort e contribuendo a un ulteriore risparmio energetico.

L'intero impianto è dotato di dispositivi di sicurezza conformi alle normative vigenti e progettato per garantire affidabilità, silenziosità e un'elevata durata nel tempo.



VMC - Ventilazione Meccanica Controllata



L'impianto di ventilazione previsto nelle unità immobiliari è di tipo semplice flusso igroregolabile canalizzato, progettato per garantire un ricambio d'aria continuo, controllato ed energeticamente efficiente, assicurando il mantenimento di elevate condizioni di comfort indoor.

Il sistema è costituito da:

- Ventilatore centralizzato installato in locale tecnico o controsoffitto, dedicato all'estrazione dell'aria viziata proveniente dai locali umidi (bagni e cucina).
- Bocchette di estrazione igroregolabili, dotate di sensori di umidità integrati, in grado di modulare automaticamente la portata estratta in funzione del tasso di umidità relativa rilevato negli ambienti serviti.
- Immissione d'aria di rinnovo per depressione negli ambienti nobili (soggiorno e camere da letto) tramite specifiche bocchette passive igroregolabili installate su serramento, cassonetto o parete.
- Rete di canalizzazioni che convoglia l'aria estratta verso l'unità ventilante, dimensionata per garantire basse perdite di carico e massima silenziosità.

Funzionamento

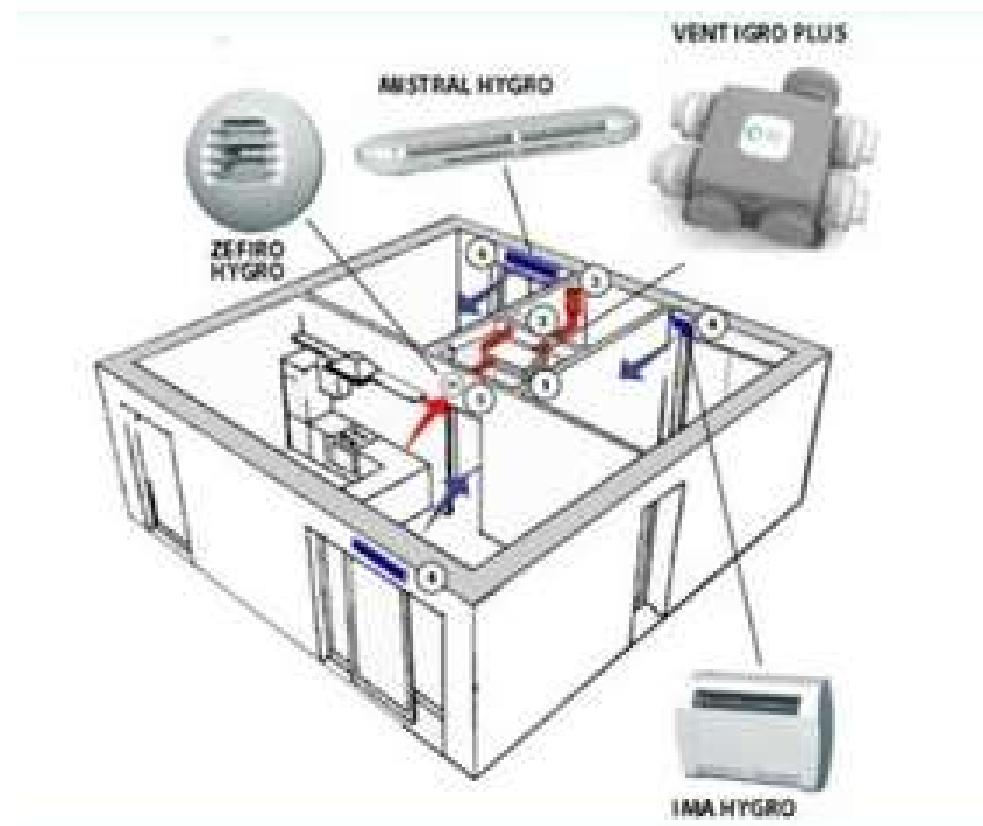
Il ventilatore provvede all'estrazione continua dell'aria viziata, generando una depressione controllata all'interno dell'abitazione.

L'aria esterna filtrata penetra negli ambienti nobili attraverso bocchette igroregolabili che modulano automaticamente la portata in base all'umidità e all'occupazione degli ambienti.

Le bocchette di estrazione aumentano la portata al crescere dell'umidità (ad esempio docce, cotture o presenza prolungata di persone) e la riducono quando non necessario, garantendo un ricambio proporzionato al fabbisogno reale.

Caratteristiche e Vantaggi

- Ventilazione costante e automatizzata senza necessità di intervento dell'utente.
- Modulazione igroregolabile che garantisce ricambio d'aria ottimale nei soli momenti necessari.
- Riduzione dei consumi energetici, grazie all'estrazione variabile e all'immissione per depressione controllata.
- Miglior qualità dell'aria interna, con diminuzione di odori, condensa e rischio muffe.
- Silenziosità elevata, grazie alla posizione centralizzata del ventilatore e all'uso di canalizzazioni isolate.
- Minima manutenzione, limitata alla pulizia delle bocchette e al controllo dell'unità estrattiva.



CLIMATIZZAZIONE ESTIVA CANALIZZATA IDRONICA



L'impianto di climatizzazione estiva previsto per le unità immobiliari è di tipo idronico canalizzato, progettato per garantire elevati standard di comfort, silenziosità e uniformità della distribuzione dell'aria negli ambienti. Il sistema è composto da:

- Unità interna idronica canalizzabile ad alta efficienza, installata in controsoffitto, alimentata da circuito acqua-fredda proveniente da pompa di calore centralizzata.
- Rete di canalizzazioni in lamiera zincata o materiale isolato termoacusticamente, conforme alle normative vigenti, studiata per ridurre le perdite di carico e garantire una distribuzione equilibrata dell'aria trattata.
- Bocchette/Griglie di mandata e ripresa posizionate in punti strategici del controsoffitto, con diffusione uniforme e regolabile.
- Batteria di scambio termico con valvole modulanti
- Sistema di regolazione climatica tramite termostato programmabile, con gestione della temperatura per singola unità immobiliare.
- Scarico condensa convogliato in apposita linea di raccolta.

Caratteristiche Prestazionali

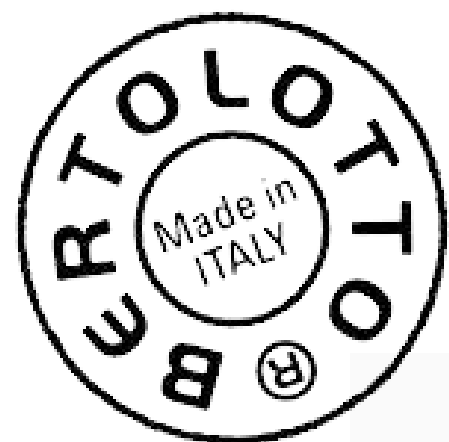
- Elevata efficienza energetica del sistema idronico grazie alla produzione centralizzata di acqua refrigerata.
- Ridotti livelli di rumorosità sia dell'unità interna sia delle bocchette di diffusione.
- Temperature uniformi senza flussi d'aria fastidiosi o localizzati.
- Possibilità di integrazione con sistemi di domotica.

Materiali e Installazione

- Canalizzazioni con isolamento termico minimo secondo UNI EN 13403.
- Fissaggi antivibranti per garantire silenziosità e stabilità.
- Componenti conformi a normative europee e certificati CE.
- Installazione in controsoffitto con botole di ispezione nelle zone necessarie.

Controllo e Manutenzione

- Regolazione autonoma della temperatura tramite comando utente.
- Predisposizione per manutenzione periodica dell'unità interna e dei filtri aria.
- Accessibilità alle linee idroniche e alle valvole di intercettazione.



Show room - Milano via Santa Sofia n.20

TRAME RISO



111T

TRAME ORZO



111T

TRAME FARRO

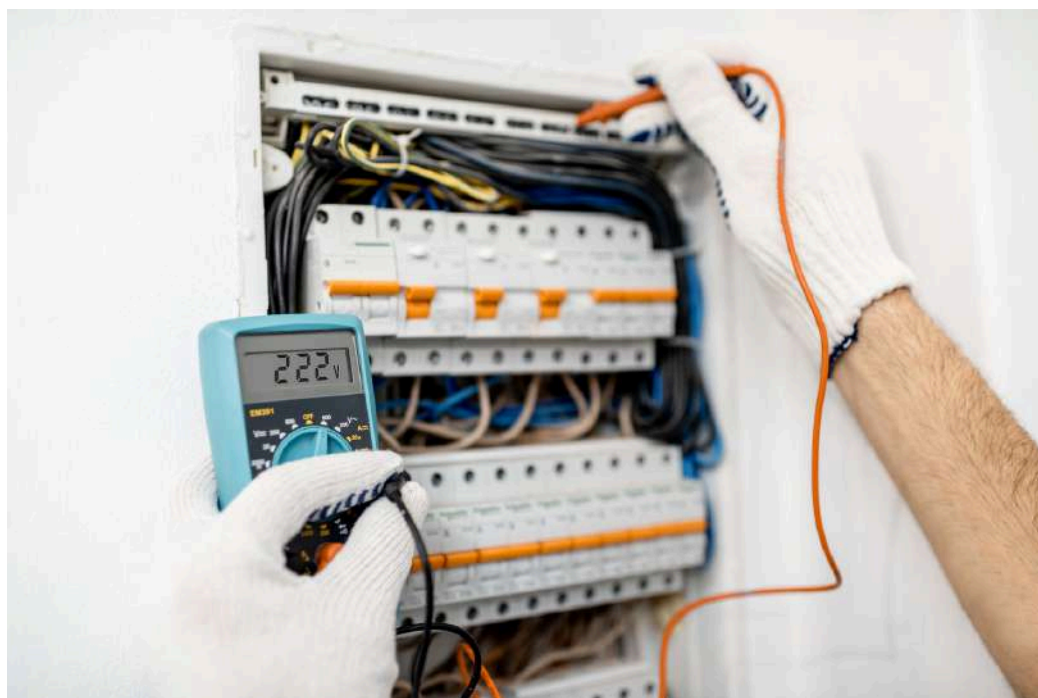


111T

TRAME BIANCO



200T



Tutti gli impianti elettrici delle parti comuni condominiali e delle unità abitative private, verranno realizzati nel pieno rispetto delle Leggi e Norme attualmente in vigore, di cui si elencano le principali:

Principali Leggi:

- Alla base della colonna montante, per ogni singolo appartamento, è prevista l'installazione di un quadretto di dimensioni adeguate a contenere i dispositivi di protezione per la linea che servirà l'alloggio
- D.Lgs. 81 del 09/04/2008 (Testo unico in materia di tutela della salute e della sicurezza nei luoghi di lavoro)
- Legge 01.03.1968 n. 186 (regola dell'arte)
- Legge 18.10.1977 n. 791 (attuazione della direttiva del consiglio della comunità Europea n.72/23/CEE)
- Legge 22.01.2008 n. 37 (disposizioni in materia di attività di installazione degli impianti all'interno degli edifici)

Principali Norme:

- Norme CEI 64-8 (impianti elettrici utilizzatori a tensione nominale non superiore a1000V)
- Norme CEI 17-13 (norme per la realizzazione dei quadri elettrici)
- Norme CEI 81-30 (protezione contro i fulmini)
- Norma CEI 82-25 (guida all'esecuzione degli impianti fotovoltaici)
- Norma ENEL DK5940 Ediz. Giugno 2006 e Variante Settembre 2006 (prescrizioni per gli allacci alla rete pubblica degli impianti fotovoltaici)
- Tutti i componenti elettrici verranno scelti fra le più note case costruttrici, e risultano di primaria qualità, costruiti secondo le più recenti Normative in materia di sicurezza, ed ove previsto del marchio IMQ di qualità.L'impianto elettrico di ciascuna cantina sarà compreso nel rispettivo appartamento; mentre i box avranno un impianto indipendente.

QUADRO APPARTAMENTO

• All'arrivo della colonna montante, all'interno dell'appartamento, verrà installato, in esecuzione da incasso, un quadro a 6 moduli munito di portello trasparente. Il quadro verrà ubicato in posizione facilmente accessibile, precisamente nella zona d'ingresso, e conterrà i dispositivi di protezione differenziali e magnetotermici sui circuiti prese ed illuminazione.

Segue una breve descrizione sulla scelta degli interruttori:

TUBAZIONI, LINEE E DERIVAZIONI

La distribuzione dell'impianto elettrico all'interno dell'appartamento avviene tramite tubazioni posate sottotraccia di tipo pesante e di diametro sufficiente a contenere le linee al loro interno.

• I conduttori saranno del tipo non propagante la fiamma N07V-K, per i circuiti dorsali prese la sezione è di 4 mm² con derivazione da 2,5 mm², per i circuiti luce la dorsale è di 2,5 mm² con derivazioni di sezione 1,5 mm². • La linea montante che parte dal locale contatori sarà realizzata in conduttore di tipo N07V-K e sezione 6 mm². • Ogni scatola di derivazione verrà dimensionata in funzione delle giunzioni, delle tubazioni e dei cavi che dovrà contenere.

• Le giunzioni verranno realizzate con specifici morsetti a cappuccio.

SERIE CIVILE, FRUTTI E PLACCHE SUPPORTI

• La serie civile scelta è la MATIX GO della BTICINO, con placca standard in materiale plastico di colore bianco che ben si adatta agli arredi nei vari ambienti.

I frutti saranno di colore bianco installati nei vari locali in funzione delle destinazioni d'uso, ad un'altezza da terra secondo quadro previsto dalle vigenti norme.

All'interno della proprietà condominiale verrà installato un pulsante per l'apertura del cancello pedonale.

• Per ogni appartamento, in prossimità della zona d'ingresso, verrà installata la postazione videocitofonica interna di caratteristiche costruttive ed estetiche all'avanguardia.

• Il videocitofono e i relativi componenti elettrici saranno di marca **BTICINO**, il videocitofono sarà di colore bianco.



Ascensore

La rampa scala verrà dotata di un impianto ascensore • Sarà installato ascensore elettrico tipo SCHINDLER o TKE

FINITURE EOX

FINITURA CABINA SKINPLATE SK-07 STEEL LOOK



CORRIMANO



PAVIMENTO



Concrete Light Grey vinyl floor

PULSANTIERA DI CABINA



Impianto Idrico Sanitario



Sarà inoltre previsto in ogni abitazione:

- Rete acqua fredda a partire dal contatore generale con tubazioni in polietilene e zincate sino a raggiungere l'ingresso di ogni appartamento con uno stacco.
- La rete interna di distribuzione sarà da un collettore ai singoli sanitari .
- Tubazioni dei singoli sanitari in polipropilene

CUCINA:

N°1 attacco per lavello cucina completo di:

- tubazioni di acqua calda e fredda
- tubazione di scarico
- rubinetti di intercettazione dentro il collettore

BAGNO:

doccia Ultra Flat IDEAL STANDARD

n. 1 carico e scarico per lavatrice in un bagno o in lavanderia

N°1 piatto completo di:

- 1 gruppo miscelatore da incasso marca **Paffoni Stich**
- 1 soffione doccia fisso anticalcare orientabile
- 1 rubinetti di intercettazione dentro il collettore

N° 1 vaso con sospeso **IDEAL STANDARD serie Life** (accessori e vasi in funzione del numero di bagni per appartamento) completo di:

- cassetta wc marca **GROHE** a 2 PULSANTI

N° 1 bidet sospeso **IDEAL STANDARD serie Life** completo di:

- gruppo miscelatore
- valvole di intercettazione dentro il collettore



Via Mascagni n.1 - **CERNUSCO SUL NAVIGLIO**
info@essenzacernusco.it | www.essenzacernusco.it



SVILUPPATORE

Tel. 02.70.01.39.28

È FACOLTÀ DELLA SOCIETÀ COMMITTENTE APPORTARE VARIAZIONI ALLE VOCI SOPRA DESCRITTE, PURCHÉ TALI VARIAZIONI NON INCIDANO ECONOMICAMENTE NELLA DESCRIZIONE SOPRA ESTESA, OVE NELLE SOPRA INDICATE DESCRIZIONI DEI MATERIALI, SIANO CONTEMPLATE DIVERSE POSSIBILI SOLUZIONI, LA SCELTA FRA LE STESSE DEVE INTENDERSI RISERVATA ALLA SOCIETÀ COMMITTENTE LA QUALE SI RISERVA COMUNQUE LA FACOLTÀ DI APPORTARE VARIAZIONI SECONDO LE ESIGENZE ARCHITETTONICHE, ESTETICHE, FUNZIONALI E LEGISLATIVE



ESSENZA

www.essenzacernusco.it