

SERVIZIO FOTOGRAFICO



(foto 12)

1.- Prospetti Sud ed Est



2.- Prospetto Nord (lungo l'argine Brentella)



3 - Portico di ingresso al cortile interno



4 - Cortile interno



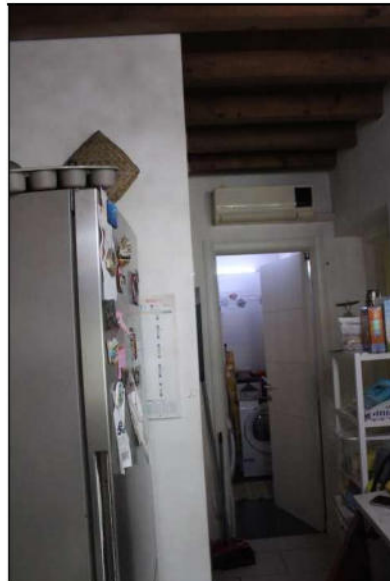
5 - posto auto sub 17



6 - Portoncino di ingresso



7 - piano cottura



8 - disimpegno e pompa di calore



9-10 - Locale soggiorno



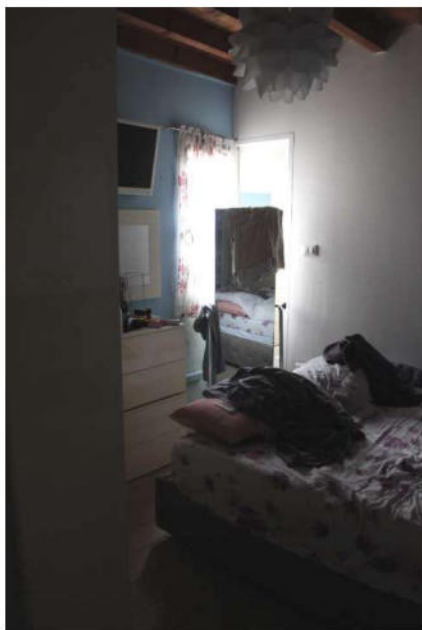
11 - Bagno



12 - scaldabagno



13 - Doccia



14-15 Camera



16 – ripostiglio



17 – stufa a pellet



18 – Finestra e scuro pieghevole