

EOS

IL BENESSERE È DI CASA



BOOK CAPITOLATO

Rev. 06

EOS

IL BENESSERE È DI CASA



1

Strutture

- **Cantinato con muri perimetrali in c.l.s. e bocche di lupo impermeabilizzati.**





- **Pavimento in battuto di cemento finitura al quarzo.**



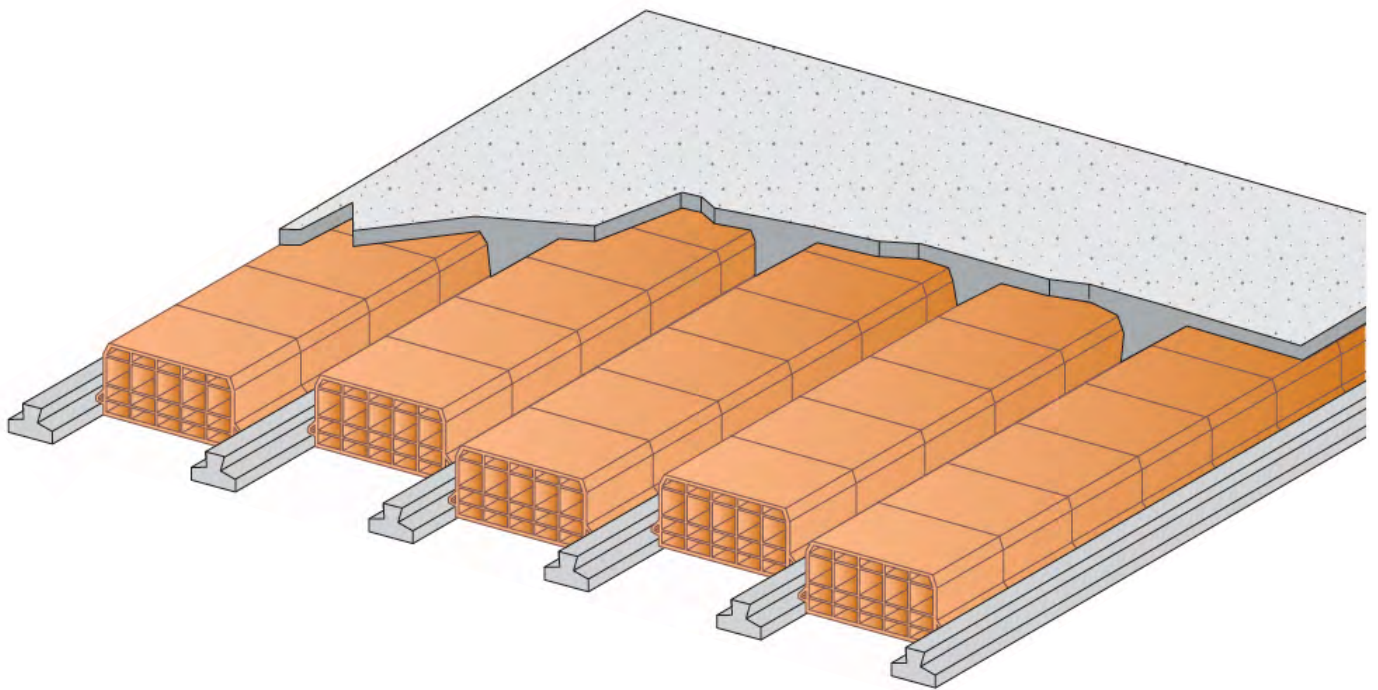
- **Muri spartizione cantine in blocchetti di cemento.**

- **Struttura della costruzione in travi e pilastri.**



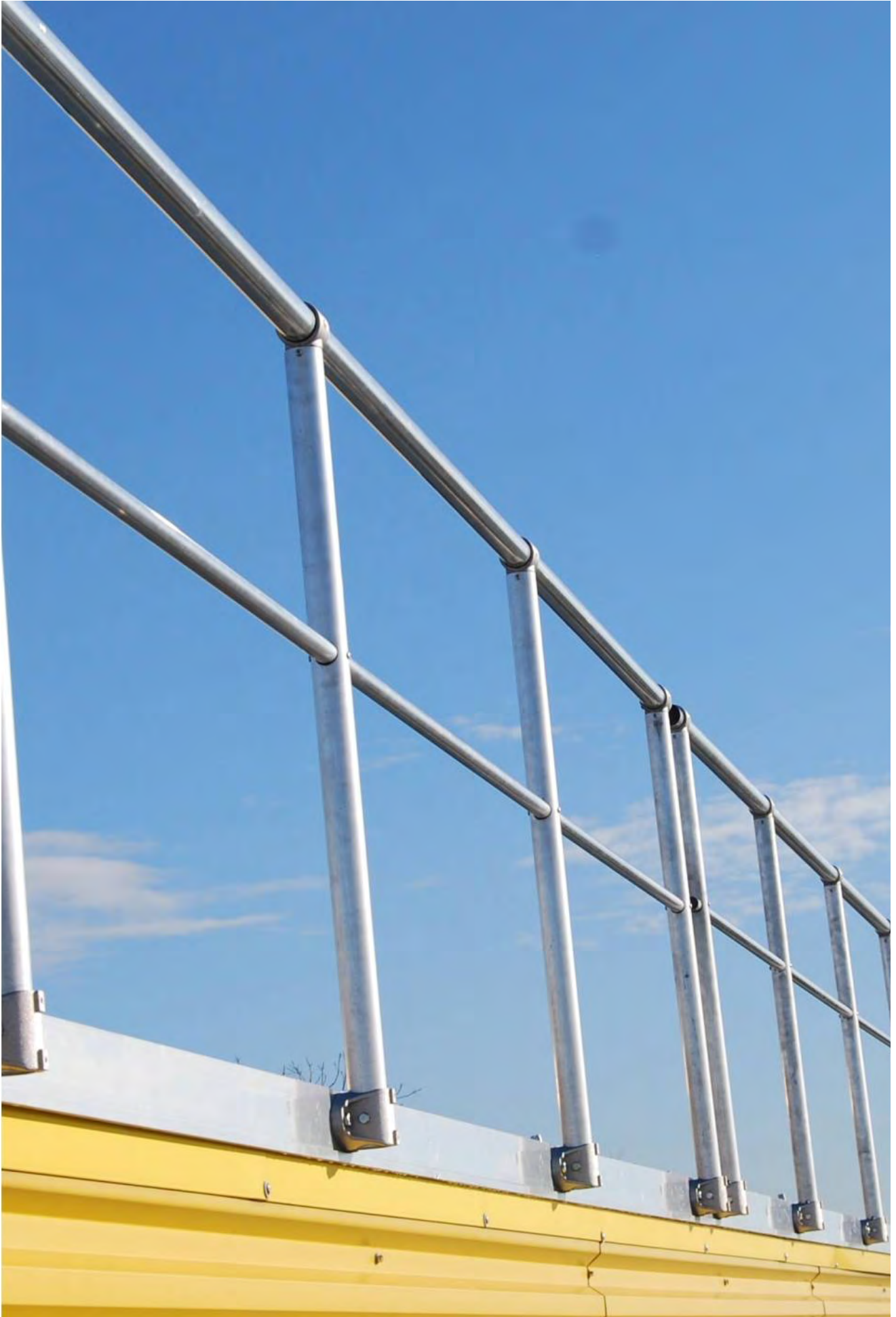
- **Tamponamenti esterni in blocchi di gasbeton spesso. 0.40 intonacati all'esterno su rete; doppia lastra di cartongesso all'interno delle superfici abitative.**

- **Solai in Pedralles.**



- **Solaio di copertura piano per alloggiamento pannelli fotovoltaici.**

- **Parapetti in ferro verniciati a polvere.**





2

Interni

- **Pavimentazioni appartamenti in piastrelle in ceramica.**



- **Pareti divisorie interne in cartongesso.**

- **Porte in legno laccato bianco.**





- **Rivestimento pareti di tamponamento in cartongesso**



3

Esterni

- Serramenti in p.v.c. completi di tapparelle locali notte e bagni (non scorrevoli nei soggiorni).





- **Pavimentazioni esterne alle abitazioni (verande e balconi) in piastrelle di ceramica antiscivolo.**



- **Portoncini di sicurezza con pannelli esterni laccati grigio, interno bianco.**



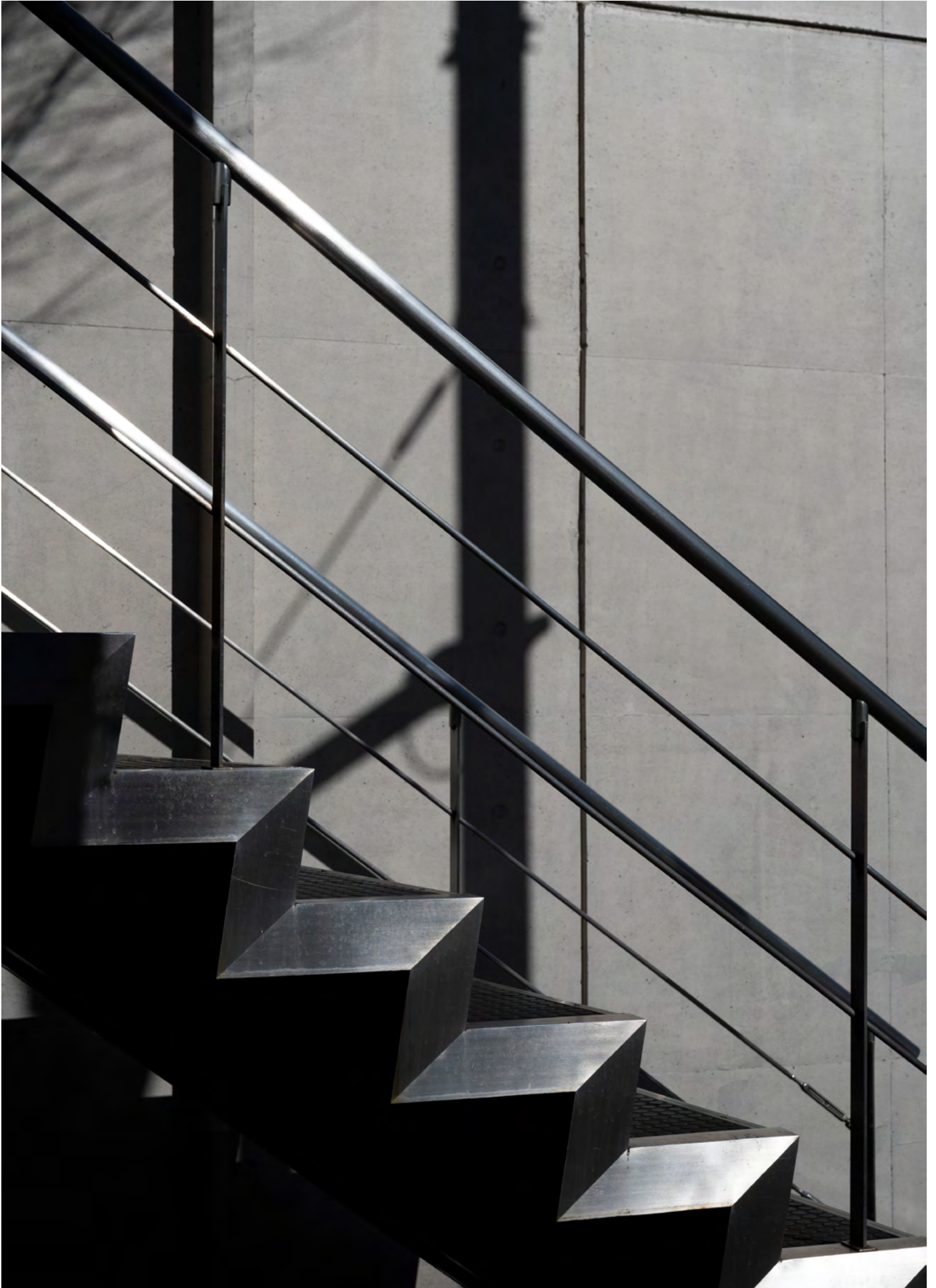


- Ringhiere balconi/terrazzi in ferro sezione quadrata verniciati di colore grigio.

- Scale condominiali in c.a. rivestimento pedate e alzate in serizzo lucido.



- **Corrimani scale in ferro come ringhiere.**

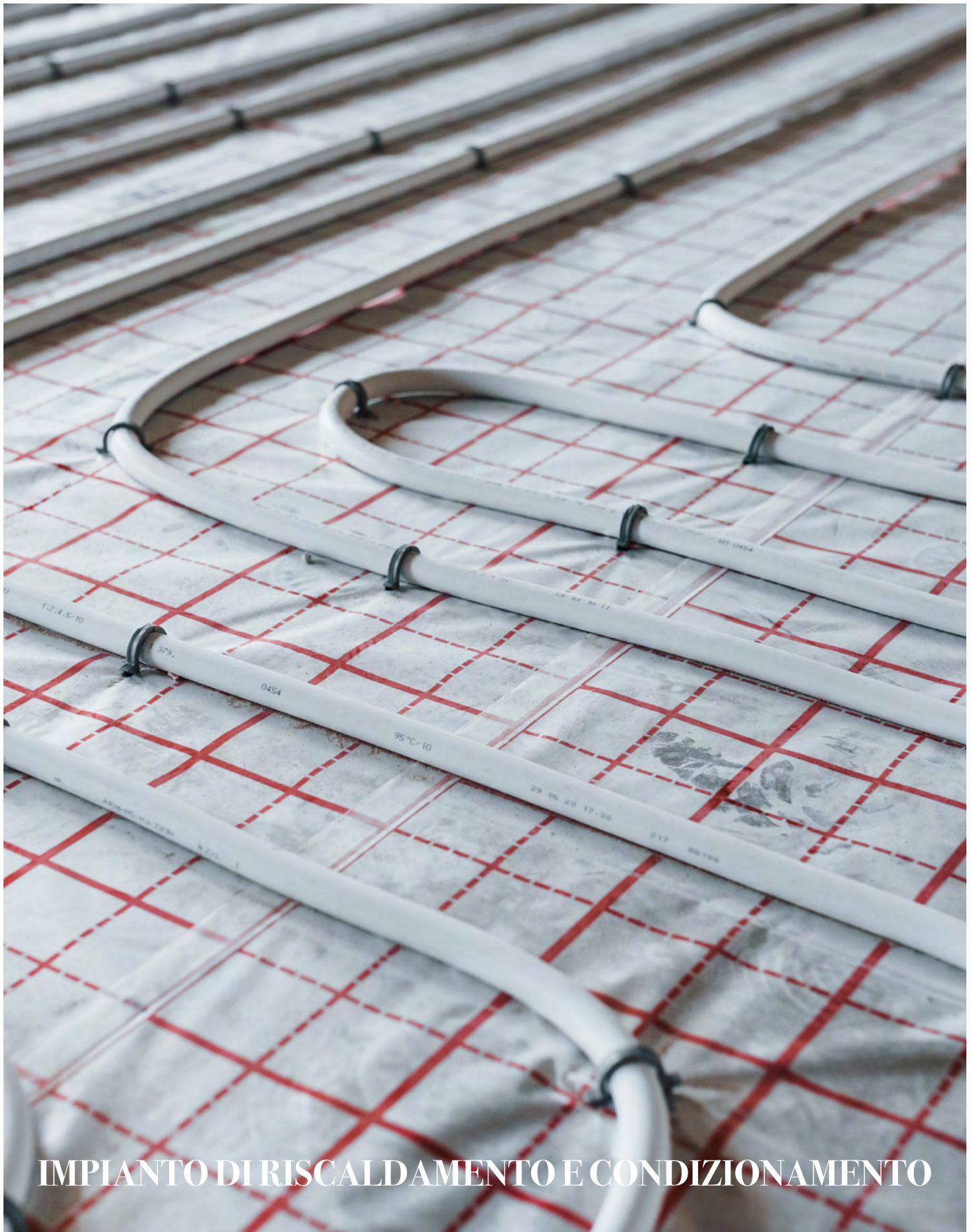




- **Vetrate scale in ferro doppia apertura e minimo profilo.**



- **Ascensore appartamenti corpo centrale.**



IMPIANTO DI RISCALDAMENTO E CONDIZIONAMENTO

4

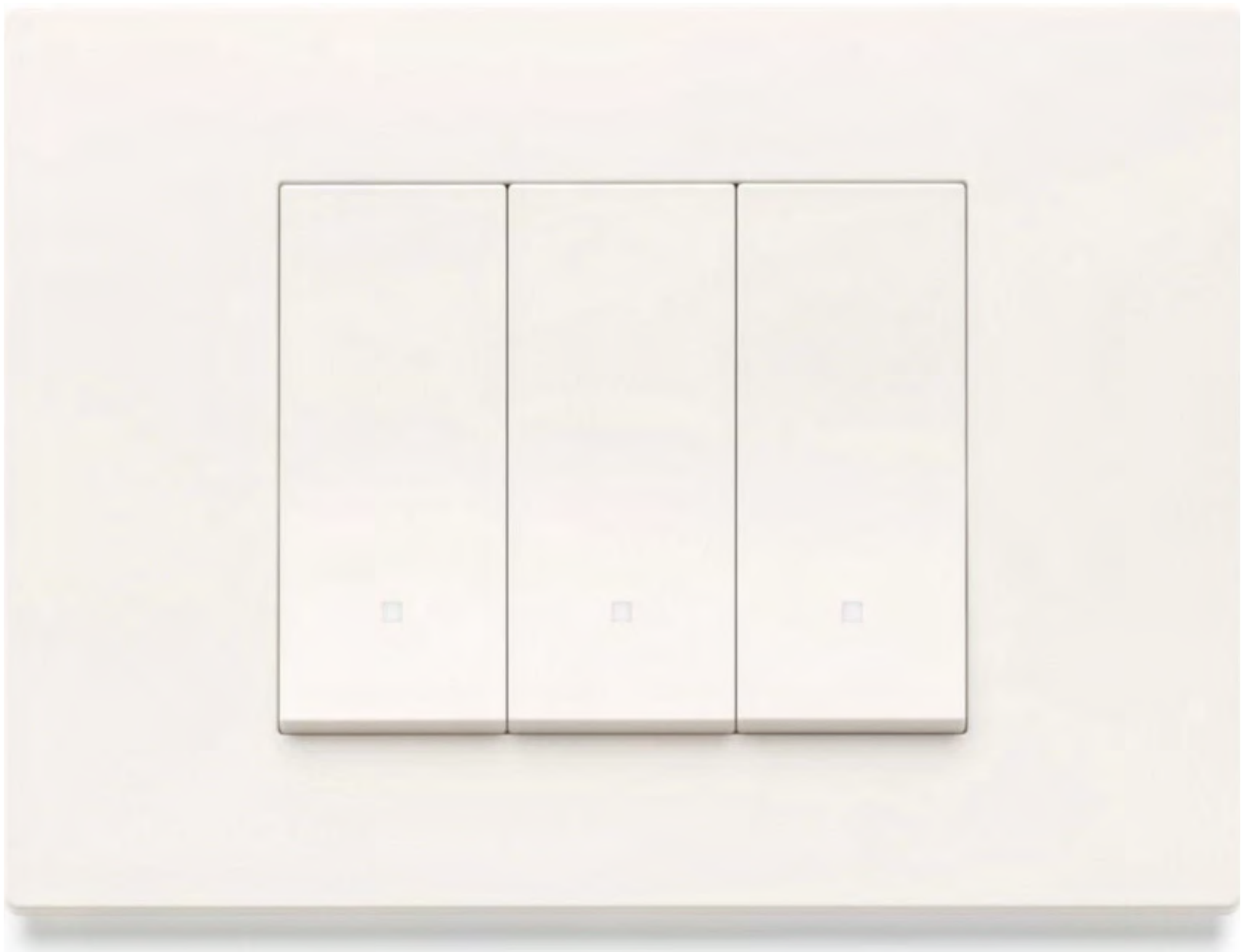
Impianti

- **Riscaldamento centralizzato con pannelli radianti a pavimento.**
- **Acqua calda centralizzata**
- **Realizzazione di impianti caldo con 2 unità in pompa di calore a blocchi di appartamenti posizionati al piano interrato c.t. ed accumulo acqua calda sanitaria.**
- **Unità interne per distribuzione aria fredda posizionate nel controsoffitto dei disimpegni, flussi aria canalizzati.**
- **Relativi contatori per la contabilizzazione dei consumi.**
- **La quantificazione delle suddette utenze sarà contabilizzata singolarmente a mezzo apposito impianto a partire dalla Centrale Termica.**
- **Canalizzazione tra la centrale termica piano interrato e il piano copertura per collegamento ai pannelli fotovoltaici.**

IMPIANTO ELETTRICO



- **In copertura verranno realizzati pannelli fotovoltaici che soddisferanno gran parte del fabbisogno elettrico di condominio.**
- **Impianto elettrico standard negli appartamenti incluso utenze cucine (60 p.l.).**
- **Scaldasalviette elettrico nei locali bagno.**
- **Cantine servite da energia singole utenze (3 p.l.).**
- **Illuminazione vani scale, vialetti pedonali e strada carrabile.**



- **Interruttori e placche, modello VIMAR serie “Linea” con pulsantiera a scelta del cliente.**



IMPIANTO IDRICO

- **Acqua calda centralizzata**
- **Sanitari e rubinetterie standard nei locali bagno.**
- **Attacchi cucine.**
- **Attacchi lavatrice locali cantine/lavanderie.**
- **Punti acqua appartamenti piano terra.**





Opere Esterne

- **Recinzione lati vicini in muro di c.l.s. a vista.**
- **Cancello scorrevole cieco.**
- **Recinzione su strada in doghe orizzontali come cancello d'ingresso su muretto h. 0,50.**
- **Pavimentazione vialetti e strada carrabile in c.l.s. granulato spess. 0.25/0.30 con tre caditoie centrali.**
- **Piazzole parcheggi in blocchetti di cemento filtranti.**
- **Camminamenti in c.l.s. tra una piazzola e l'altra larghezza 1.00.**
- **Pavimentazione parcheggi su strada comunale in bitume.**



6

Piani Residenziali

Appartamenti

- **Portoncino d'ingresso di sicurezza, placcatura esterna in legno colorato come l'intonaco esterno (diverso secondo le varie posizioni) interno legno bianco.**



- **Serramenti in PVC anima di rinforzo in acciaio colore, diverso secondo intonaco esterno di progetto, interno bianco.**

Scorrevoli nei soggiorni, due centrali su laterali fissi con vetro antieffrazione, senza tapparelle. Serramenti a battente sterro materiale e colore dotati di tapparelle in PVC.



- **Pavimenti e rivestimenti in piastrelle di gres porcellanato effetto legno 10x60 cm o tinta unita 30x60 e 30x30 cm marca Ragno.**





- **Sanitari, vaso e bidet sospesi modello TESI Ideal Standard. Piatto doccia filo pavimento.**



- **Rubinetteria lavabo Hans Grohe modello Focus maniglia extra lunga.**

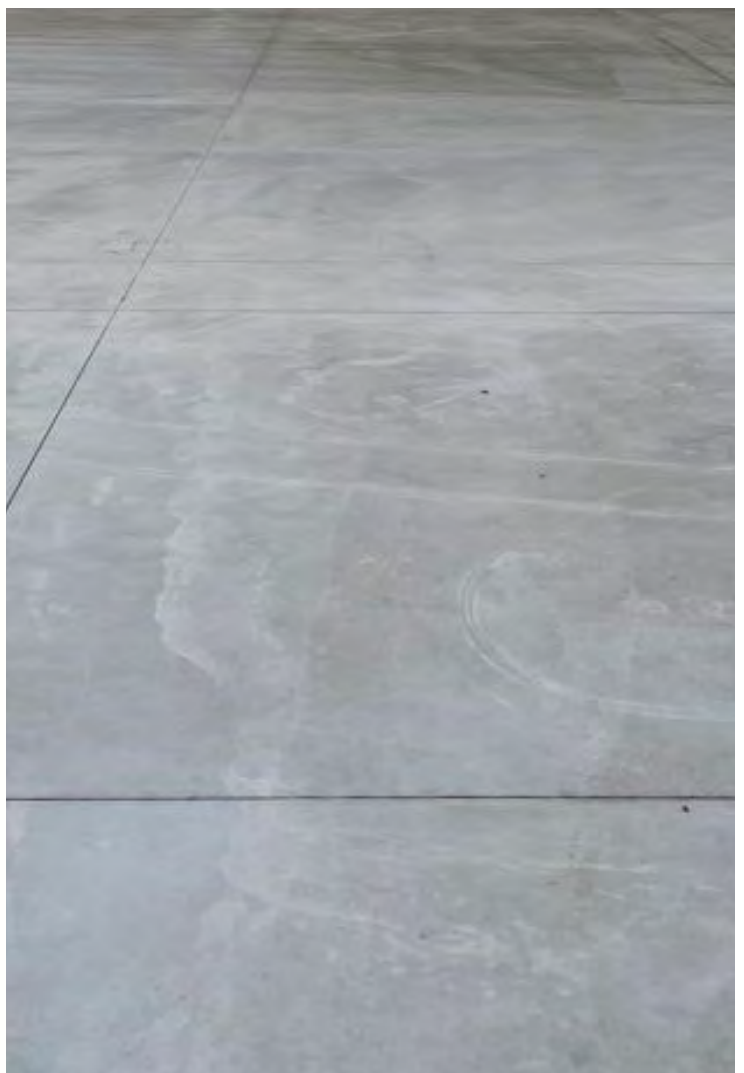
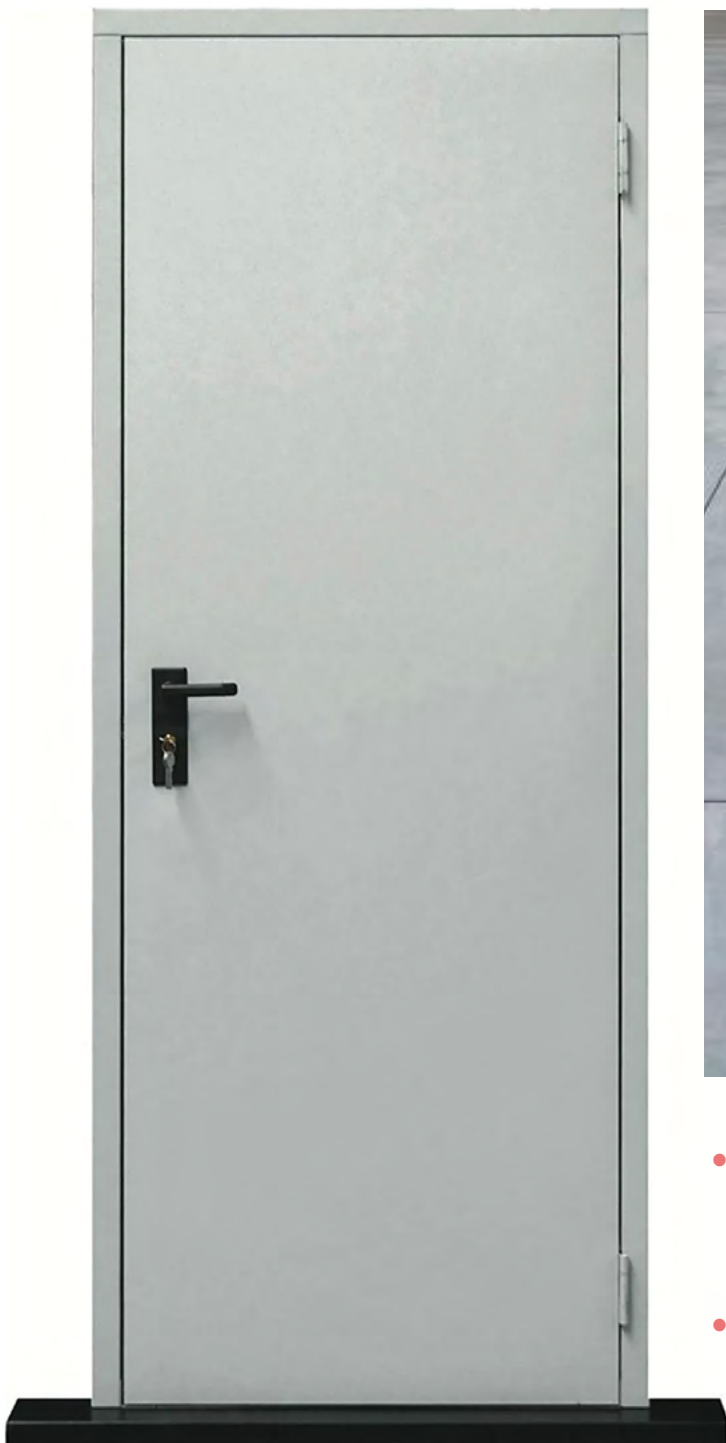




Piano Interrato

Cantine, lavanderie, hobby

- **Pavimento in c.l.s. con finitura in polvere di quarzo.**



- **Porte cantine in lamiera complete di serrature.**
- **Attacchi lavatoio lavatrice.**



EOS

IL BENESSERE È DI CASA



Via Borromeo, 7 - Rho (MI)

(+39) 02 9063 0395

info@abitareagency.it

eosliving.it