



GHL

GARDEN
HOUSE

LAINATE



SCOPRI UNA NUOVA
IDEA DI ABITARE

UN LUOGO DA VIVERE, OGNI GIORNO

Garden House non è solo un complesso residenziale, ma un nuovo concept abitativo che vede la persona al centro. Servizi esclusivi, aree verdi condivise e spazi comuni sono progettati per migliorare la qualità del tuo tempo, unendo comfort e funzionalità.

Qui, il concetto di “casa” si evolve valorizzando la tua quotidianità e il rapporto con l’ambiente circostante.





UNA CASA CHE TI MIGLIORA LA VITA

Garden House ridefinisce il concetto di abitare, unendo semplicità, funzionalità e un forte senso di comunità in un progetto residenziale pensato per rispondere a ogni esigenza.

Immerso nel verde, con Milano a portata di mano, il complesso si affaccia su un parco recentemente riqualificato, un'area verde rinnovata e attrezzata per il benessere di tutta la famiglia, perfetta per passeggiate, attività all'aria aperta e momenti di relax. Con i suoi ampi terrazzi e giardini privati, **Garden House** rappresenta la soluzione abitativa ideale di nuova generazione per chi cerca equilibrio tra comfort, armonia e natura, senza rinunciare a nessuna comodità.

La conciergerie, la luminosa palestra, la sala coworking per il lavoro da remoto, il deposito biciclette, oltre a box, posti auto e cantine, rappresentano solo alcuni dei servizi esclusivi in grado di garantire un perfetto equilibrio tra lavoro e tempo libero, in un contesto moderno e sostenibile.

BENVENUTO NEL TUO NUOVO QUARTIERE

La posizione ideale per vivere al centro della tua vita

Situato a soli dieci minuti di auto da Milano e vicino alla stazione di Garbagnate Milanese, **Garden House** offre il perfetto equilibrio tra tranquillità e collegamenti strategici. La sua posizione garantisce un rapido accesso a scuole e al centro cittadino, rendendo gli spostamenti comodi per famiglie e professionisti. A breve distanza si trovano luoghi chiave come MIND e Fiera Milano, uno dei più importanti poli espositivi internazionali, ed il prestigioso golf club, ideale per momenti di sport e relax. Il vicino centro commerciale Il Centro offre un'ampia scelta di negozi e servizi, mentre Villa Borromeo Litta, con i suoi giardini storici, regala un'esperienza culturale unica. Un'opportunità esclusiva per chi cerca un contesto vivace in cui vivere o investire, con un lifestyle moderno e funzionale.



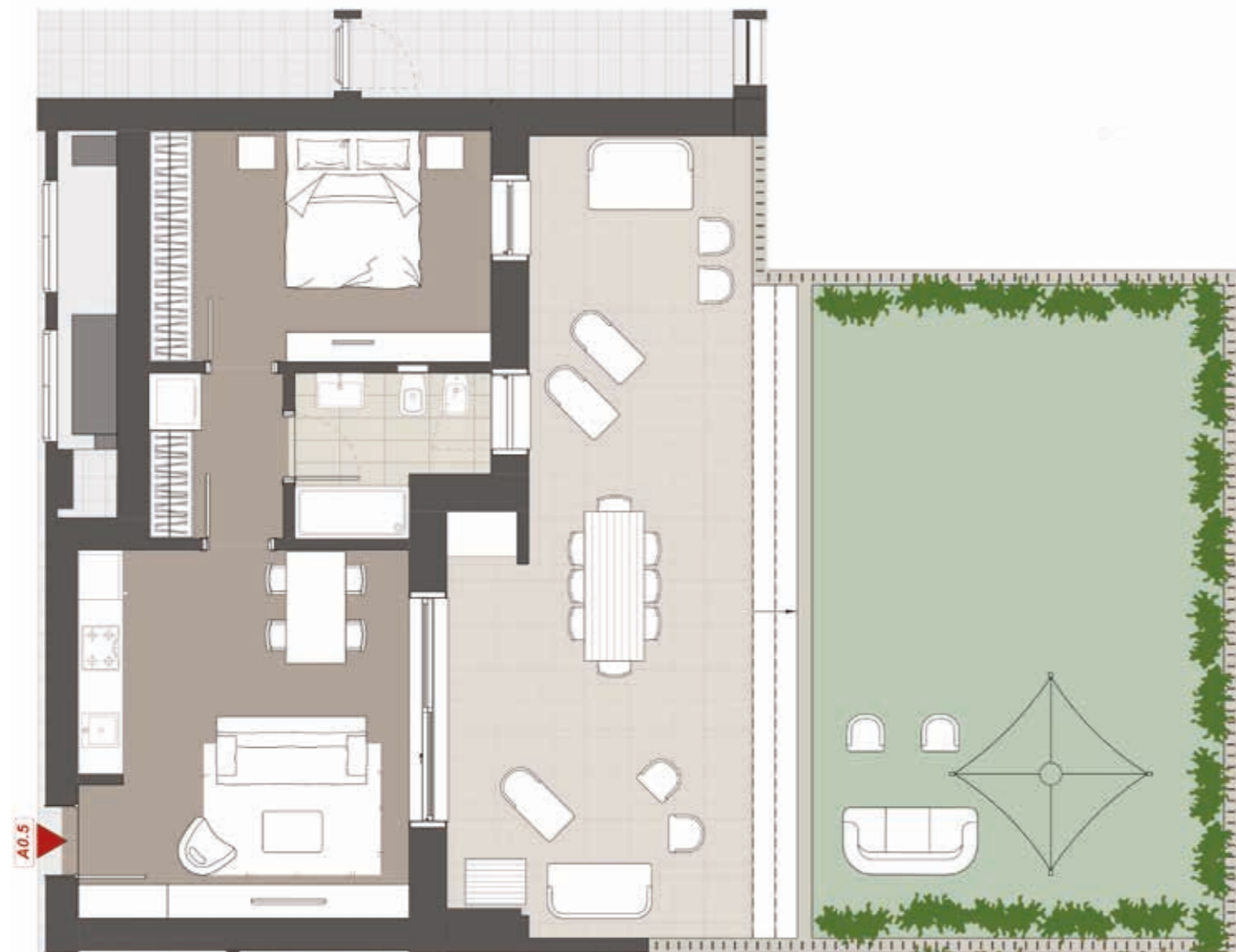
DOVE IL COMFORT DIVENTA CASA

Ogni appartamento di **Garden House** è progettato per esaltare la luce, lo spazio e il design. Ogni dettaglio è pensato per migliorare la qualità della vita.

Le ampie terrazze e le logge coperte estendono gli spazi, creando un perfetto equilibrio tra interno ed esterno e rendendo la natura protagonista dell'esperienza quotidiana. I materiali di alta qualità, scelti con cura, garantiscono eleganza, durabilità e un'atmosfera contemporanea, mentre le soluzioni progettuali ottimizzano la funzionalità e il comfort, rendendo ogni appartamento la soluzione ideale.



BILOCALI



Spazi funzionali e luminosi, ideali per chi cerca un'abitazione che unisca comfort ed essenzialità.
La distribuzione intelligente li rende perfetti per single o giovani coppie.
Le logge coperte e i giardini privati aggiungono esclusività, offrendo un angolo di relax in continuità con gli interni.

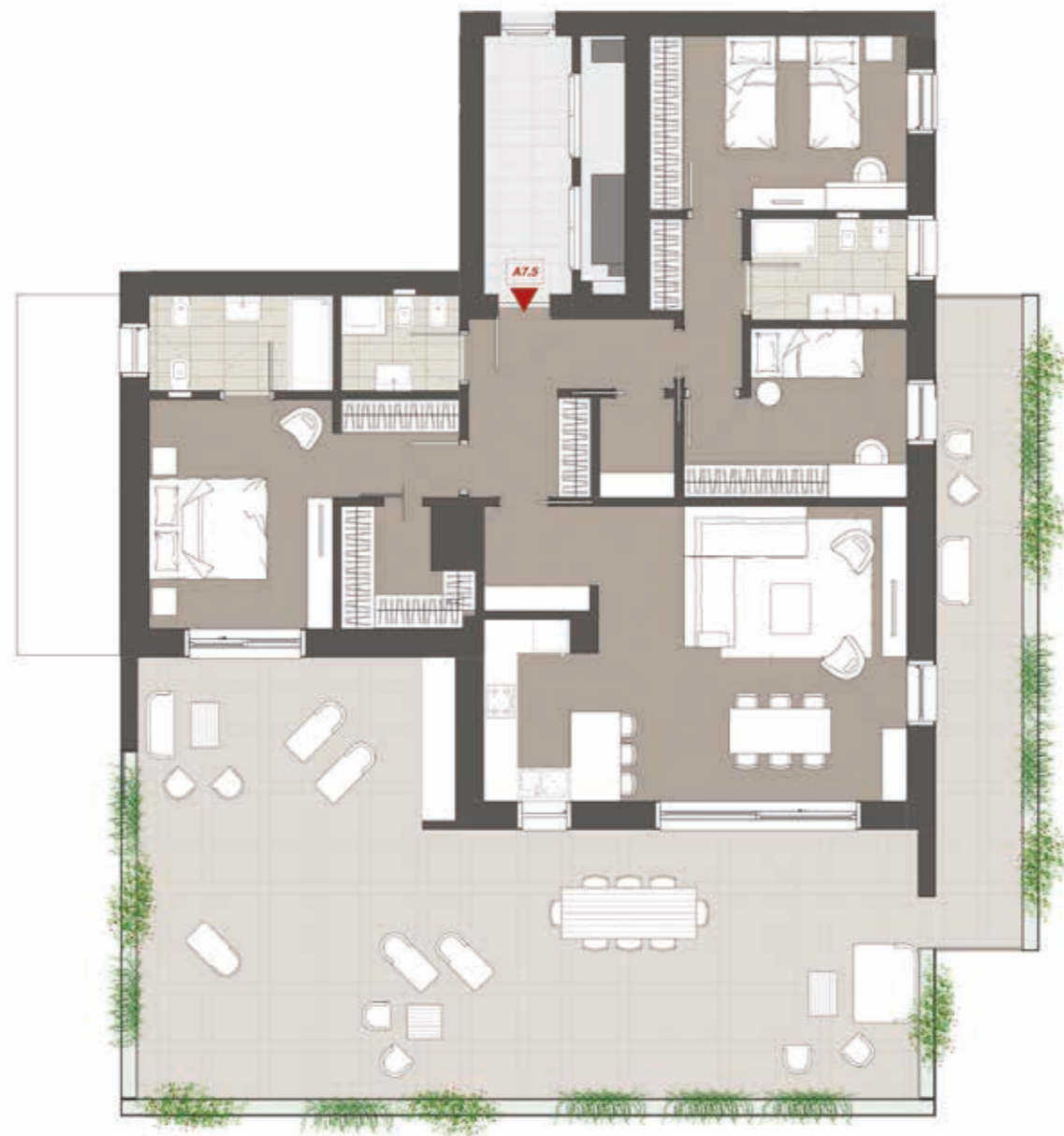
TRILOCALI



Versatili e accoglienti, questi appartamenti offrono il perfetto equilibrio tra spazio e praticità, ideali per chi desidera un ambiente funzionale e ben organizzato.

Le ampie logge coperte e i giardini privati creano un'estensione naturale della zona giorno, perfetta per momenti di relax e convivialità.

QUADRILOCALI



Caratterizzati da ampie metrature e grande luminosità, questi appartamenti garantiscono il massimo comfort abitativo. Perfetti per famiglie o per chi ama spazi generosi e ben distribuiti, sono impreziositi da terrazze e logge coperte spaziose, ideali per godersi il tempo all'aperto in totale tranquillità.

MATERIALI CHE RACCONTANO

VOLUMI PENSATI PER IL COMFORT



LA TUA CASA,
IL TUO RIFUGIO DI SERENITÀ

TERRAZZE DALLA VISTA
PANORAMICA

AMENITIES



Spazi verdi



Palestra



Area co-working



Area deposito
biciclette



Amazon locker



Conciergerie



Accesso diretto
al parco



Box e Posti Auto



Cantine



Scopri
il piacere
di una nuova
casa



**Nel verde,
con più spazio**

Grandi aree
esterne e servizi
su misura.



**Spostamenti
senza stress**

Collegamenti
comodi vicino
casa.



**Acquista
e risparmi**

Approfitta dei tassi
in calo e del mutuo
green.



**Comprare e
vendere è facile**

Grazie
alla nostra permuta
garantita.



LOCATION

Situato a soli dieci minuti da Milano tramite l'Autostrada dei Laghi A8 e vicino alla stazione di Garbagnate Milanese che garantisce spostamenti rapidi, **Garden House** combina tranquillità e connessioni strategiche. La posizione offre comodo accesso a scuole, al centro cittadino e a luoghi chiave come MIND, il polo dell'innovazione tecnologica e formativa, e Fiera Milano, uno dei più importanti centri fieristici internazionali.

SERVIZI

- € Banca **550 m**
- 🛒 Supermercato **800 m**
- ✉ Ufficio Postale **800 m**
- 🏫 Istituto scolastico **950 m**
- 🛍 Centro commerciale "Il Centro" **5,5 Km**
- H Presidio Ospedaliero di Rho ASST Rhodense **4,3 Km**
- H IRCCS Ospedale Galeazzi Fiera Rho **9,5 Km**

Infopoint

Via Manzoni angolo Via Don Bollini
Lainate (MI)



TEMPO LIBERO

- 🏌 Green Club Golf Lainate **750 m**
- 🏰 Villa Litta Borromeo **850 m**
- 🌳 Parco delle Groane **10 Km**
- 🏠 MIND **10 km**
- 🚩 RHO fiera **10 km**

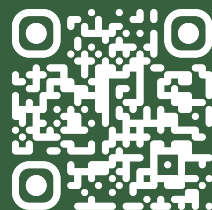
Contatti

info@gardenouselainate.it
T. 02 87 16 92 32

COLLEGAMENTI

- 🚌 Bus Z612 - Z617 - Z619 **300 m**
- 🚌 BUS Z113 - Z120 - Z185 **500 m**
- 🛣 Autostrada dei Laghi **500 m**
- 🚉 Stazione di Garbagnate Milanese **5 km**
- 🚉 Stazione Rho **10 km** **M1**
- 🏠 Milano centro **22 km**
- ✈ Aeroporto di Malpensa **30,6 km**





gardenhouse.lainate.it

Commercializzato da  idee Urbane® Un'iniziativa di  gruppo MARTIGNONI

La presente pubblicazione costituisce esclusivamente una base illustrativa. Una parte delle immagini riportate nel documento è sviluppata con tecniche di computer grafica (rendering fotorealistico), con riferimento a particolari di facciata e prospetti, parti comuni, parti private ed interni degli appartamenti, al solo fine di prospettare un'ipotesi di futura realizzazione e/o potenzialità delle diverse soluzioni a seguito di personalizzazione degli utenti. Ragion per cui tutte le informazioni, descrizioni e immagini sono puramente indicative e soggette a variazioni. Questo documento non ha valenza contrattuale e non è vincolante per la società d'investimento che ne detiene i diritti e le informazioni riportate. Sono vietati, senza preventiva autorizzazione, la riproduzione e l'uso anche parziale dei testi e delle immagini.